

平成30年度医療の質の評価・公表推進事業における臨床評価指標
介護老人保健施設および特別養護老人ホーム

2021年3月

恩賜財団 済生会

目次

I. はじめに	3
II. 報告書の概要	4
III. 各指標の計測結果	10
(1)無料低額利用実施割合	10
(2)無料低額利用相談件数	12
(3)利用者からの苦情に対する処理割合調査	14
(4)インシデント・アクシデント調査	17
(5)入所者（家族含む）の満足度調査	21
(6)入所者の要介護度の人数割合	25
(7)第三者評価による施設評価制度認定状況	29
(8)認知症専門ケアにおける研修修了状況	32
(9)福祉施設の低所得者負担軽減利用者の割合	36
(10)措置入所対象者の受け入れ状況	39
(11)在宅からの受け入れ状況	41
(12)難病・障害を有した方の入所者数	44
(13)特定の医療行為を行った入所者の割合	47
(14)所定疾患に関する施設対応状況	51
(15)おむつ使用率	53
(16)胃瘻や経管栄養からの経口摂取可能となった割合	57
(17)口腔機能維持管理に関する実施割合	61
(18)介護老人保健施設における在宅復帰率	65
(19)ターミナルケアの実施状況	67
(20)看取り介護の実施状況	69

I. はじめに

済生会は明治 44 年、「無告ノ窟(キユウ)民ニシテ醫(イ)藥(ヤク)給セス、天壽(ジユ)ヲ終フルコト能(アタ)ハサルハ、朕カ最(モツトモ)軫(シン)念シテ措(オ)カサル所ナリ、乃(スナハ)チ施藥(ヤク)救療、以(モツ)テ濟(サイ)生ノ道ヲ弘(ヒロ)メムトス」という明治天皇の勅語に基づき創立されました。以後、済生会は長年にわたり、この「生命を救う道」を広めるといった目的のもと、我が国における医療と福祉の向上を目的として活動をしています。

社会経済環境の成熟化と医療技術の革新により、我が国の医療水準は進歩し続けています。現在、医療の質は国民の最大の関心事の一つであり、したがって医療機関はこの国民の要望に応えることが求められています。我が国の医療提供体制にあつてその重要な一翼を担っている済生会はこの要望に応えるため日々医療の質向上に努めています。しかしながら、その努力が自己満足に過ぎないものであれば意味がありません。そこで、平成 23 年度の厚生労働省における「医療の質の評価・公表推進事業」への参加を契機に、済生会における医療の内容を国民の方々に開示することでさらなる医療の質向上をはかることとしました。済生会が行っている事業は医療のみではなく、介護や福祉もあります。こうした事業の質を総合的に向上させる目的で平成 24 年度からは医療だけでなく、介護についても質評価指標の設定と公表を行うこととしました。この報告書では済生会の各施設が行っている平成 30 年度の医療・介護の内容を主に過程（プロセス）と結果（アウトカム）の視点から公表しています。

指標の設定に際しては、国立病院機構などの先事例を参考にできる限り他組織との比較もできるようにしました。また、済生会の設立の趣旨に鑑みて評価すべき独自の指標（例えば、公費負担医療患者の割合や連携の状況など）も設定しています。本報告書で明らかなように、各指標において施設間にばらつきがあります。しかしながら、これは単純に質の良い・悪いを反映しているものではありません。これらの指標は各施設の置かれた立地条件や受け入れ患者の重症度によって変わります。重要なことはこうした指標の差がどのような要因に拠っているのかを、結果としてのデータから各施設が検討し、そして改善すべきものは改善していくという PDCA サイクルが恒常的に機能することが重要なのです。

ところで、こうした指標の公開は 1 回限りのものであつては意味がありません。継続的にその変化が閲覧できるように、データに関してでもできる限りすでに各施設が収集している情報をもとに指標作成ができるように工夫しています。

今年度の事業では介護老人保健施設および特別養護老人ホームは 20 指標が設定されています。もちろん、これだけで国民が望む情報のすべてが網羅されているわけではありません。今後、済生会内部に設置された医療の質に関する委員会での検討結果を踏まえて、指標の追加を継続的に行っていく予定です。

済生会における医療の評価指標の測定結果の公表が、他団体における類似事業とともに我が国の医療の質向上に寄与することを期待しています。

社会福祉法人 恩賜財団 済生会

2021 年 3 月

II. 報告書の概要

【医療・介護の質評価とは】

一般に医療の質は構造（ストラクチャー）、過程（プロセス）、結果（アウトカム）の3つの側面から評価されます（Donnabedian, 1960）。具体的には、構造とはその施設がどのような機材と人員体制を持っているのか、過程は診療の内容、そして結果は診療の結果を評価しようというものです。

医療には常に不確実性が伴います。その不確実性を克服するために医療者は診療技術の研鑽に日々努力をし、また新たな診療技術の開発に努めています。医療の持つこのような特性から、医療の質を絶対的な基準で評価することは難しく、相対的な評価がその基本となります。

済生会では、独自に以下の項目を設定しました。

各指標の臨床的意義については、「医療福祉の質の確保・向上等に関する指標 指標作成ガイドライン 2020年度版 ver.1.1」の各項目を参照してください。

表 1 済生会における医療・介護の質の評価・公表事業における各指標の一覧

指標番号	対象				指標名
	・DPC 対象病院 ・DPC 準備病院 ・データ提出加算 算定病院	・DPC 以外 の病院 ・診療所	・老健	・特養	
010001	○	○			無料低額診療実施割合
010002	○	○			無料低額診療相談件数
010003	○	○			患者からの苦情に対する処理割合
010004	○	○			インシデント・アクシデント調査
010005	○	○			医療ソーシャルワーカー業務担当職員数
010006	○	○			入院患者の満足度調査
010007	○	○			外来患者の満足度調査
010008	○	○			公費負担医療患者の割合
010009	○	○			回復期リハビリテーション病棟退院患者の在宅復帰率
010010	○	○			手術が施行された患者における肺血栓塞栓症の予防対策の実施率
010011	○	○			手術が施行された患者における肺血栓塞栓症の院内発生率
010012	○	○			手術難易度分類別の患者割合
010013	○				出血性胃・十二指腸潰瘍に対する内視鏡的治療(止血術)の施行率

010014	○			人工膝関節置換手術後 3 日以内の早期リハビリテーション開始率	
010015	○			脳卒中地域連携パスの使用率	
010016	○			大腿骨頸部骨折地域連携パスの使用率	
010017	○			急性期病棟における退院調整の実施率	
010018	○	○		退院時共同指導の実施率	
010019	○	○		介護支援連携指導の実施率	
010020	○			急性心筋梗塞の早期リハビリ実施率	
010021	○	○		糖尿病療養指導一人当たりの外来通院患者総数	
010022	○	○		外来通院患者総数に対する糖尿病合併症管理料算定者の割合	
010023	○			胃がん手術 術後在院日数が延びた患者の割合	
010024	○			大腸がん手術 術後在院日数が延びた患者の割合	
010025	○			腹腔鏡下胃がん手術の術後在院日数が延びた患者の割合	
010026	○			腹腔鏡下大腸がん手術の術後在院日数が延びた患者の割合	
010027	○			脳卒中患者の平均在院日数	
010028	○			乳がんの患者に対する乳房温存手術の施行率	
010029	○			大腸がんのステージ別入院患者割合	
010030	○			肝がんのステージ別入院患者割合	
010031	○			I 期原発性肺癌手術例における胸腔鏡下手術の実施率	
010032	○			急性心筋梗塞患者に対する退院時アスピリンあるいは硫酸クロピドグレル処方率	
010033	○			PCI を施行した救急車搬送患者の入院死亡率	
010034	○			急性脳梗塞患者に対する入院後 3 日以内の早期リハビリテーション開始率	
010035	○			急性脳梗塞患者に対する入院翌日までの頭部 CT もしくは MRI の施行率	
010036	○			急性脳梗塞患者における入院死亡率	
010037	○			がん患者に対する緩和ケアの施行率	
010038	○			人工関節置換術/人工骨頭挿入術における手術部位感染予防のための抗菌薬の 3 日以内および 7 日以内中止率	
010039	○			肺癌手術患者における術後感染発症率	
020001			○	無料低額利用実施割合	
020002			○	無料低額利用相談件数	
020003			○	○	利用者からの苦情に対する処理割合
020004			○	○	インシデント・アクシデント調査
020005			○	○	入所者の満足度
020006			○	○	入所者の要介護度の人数割合

020007			○	○	福祉サービス第三者評価の受審状況
020008			○	○	認知症専門ケアにおける研修修了状況
020009				○	福祉施設の低所得者負担軽減制度利用入所者の割合
020010				○	措置入所対象者の受入れ状況
020011			○	○	在宅からの受入れ状況
020012			○	○	難病・障害を有した方の入所者数
020013			○	○	特定の医療行為を行った入所者の割合
020014			○		所定疾患に関する施設対応状況
020015			○	○	おむつ使用率
020016			○	○	胃瘻や経管栄養からの経口摂取可能となった割合
020017			○	○	口腔機能維持管理に関する実施割合
020018			○		介護老人保健施設における在宅復帰率
020019			○		ターミナルケアの実施状況
020020				○	看取り介護の実施状況

【調査参加施設及び計測期間】

各評価指標の計測は、平成 30 年度に恩賜財団済生会に属する下記の介護老人保健施設 30 施設、特別養護老人ホーム 52 施設を利用した方のデータをもとに行っています。

種別	コード	施設名	都道府県	住所	定員数
介護老人保健施設	152080032	はまなす	北海道	小樽市塩谷 2 丁目 17 番 25 号	100
介護老人保健施設	650180029	フローラさいせい	山形	山形市小白川町 2-3-1	100
介護老人保健施設	752080044	めがみ	福島	伊達郡川俣町字五百田 20-1	29
介護老人保健施設	1050180023	あずま荘	群馬	前橋市上新田町 603-1	70
介護老人保健施設	1151780022	こうのと	埼玉	鴻巣市八幡田 868-1	110
介護老人保健施設	1452080000	湘南苑	神奈川	平塚市立野町 37-1	54
介護老人保健施設	1550480014	ケアホーム三条	新潟	三条市大野畑 6-85-5	96
介護老人保健施設	1850180082	ケアホーム・さいせい	福井	福井市和田中町徳万 28	100
介護老人保健施設	2551280015	ケアポート栗東	滋賀	栗東市大橋 2-8-2	100
介護老人保健施設	2754180012	ライフケア中津	大阪	大阪市北区芝田 2-10-39	100
介護老人保健施設	2754280036	ライフポート茨木	大阪	茨木市見付山 2-1-39	80
介護老人保健施設	2755680028	ライフポート泉南	大阪	泉南市りんくう南浜 3-7	83
介護老人保健施設	2950480067	シルバーケアまほろば	奈良	桜井市大字阿部 323	100
介護老人保健施設	3051680027	ライフケア有田	和歌山	有田郡湯浅町大字吉川 52-1	80
介護老人保健施設	3150480246	はまかぜ	鳥取	境港市蓮池町 78-1	50
介護老人保健施設	3150480287	サテライトはまかぜ	鳥取	境港市蓮池町 78-1	29
介護老人保健施設	3250680018	高砂ケアセンター	島根	江津市江津町 1110-15	160
介護老人保健施設	4270101423	なでしこ苑	岡山	岡山市北区国体町 3-12	80
介護老人保健施設	3350180182	たちばな苑	岡山	岡山市北区国体町 3-12	60
介護老人保健施設	3350180208	備中荘	岡山	岡山市北区高松原古才 600-5	60
介護老人保健施設	3453180030	はまな荘	広島	安芸郡坂町北新地 2-3-10	80
介護老人保健施設	3550180081	ひびき苑	山口	下関市豊浦町大字小串 7-3	50
介護老人保健施設	3857780138	にぎたつ苑	愛媛	松山市山西町 880-2	80
介護老人保健施設	3857780021	希望の園	愛媛	今治市喜田村 7-1-6	100
介護老人保健施設	3857780187	いしづち苑	愛媛	西条市朔日市字榎ヶ坪 269-1	55
介護老人保健施設	3857780179	ふじの園	愛媛	喜多郡内子町小田 149-1	29
介護老人保健施設	4056680129	くれたけ荘	福岡	北九州市八幡東区中尾 1-22-18	100
介護老人保健施設	4054480076	大牟田ライフケア院	福岡	大牟田市大字田隈 808-1	40
介護老人保健施設	4054480142	大牟田ライフケア院(ユニット)	福岡	大牟田市大字田隈 808-1	40
介護老人保健施設	4150280016	まつら荘	佐賀	唐津市元旗町 816-217	80
特別養護老人ホーム	373000553	百楽苑	岩手	下閉伊郡岩泉町岩泉字中家 40	110
特別養護老人ホーム	670100718	愛日荘	山形	山形市大字妙見寺 4	80

特別養護老人ホーム	672200151	やまのべ荘	山形	東村山郡山辺町大字大塚 814-2	80
特別養護老人ホーム	692200017	やまのべ荘(地域密着型)	山形	東村山郡山辺町大字大塚 814-2	20
特別養護老人ホーム	670100734	ながまち荘	山形	山形市長町 751	80
特別養護老人ホーム	670103282	山静寿	山形	山形市大字沼木字下河原 1133-1	100
特別養護老人ホーム	772000618	伊達すりかみ荘	福島	伊達市一本松 64	80
特別養護老人ホーム	722020026	はなづか	福島	伊達郡川俣町字五百田 20-1	29
特別養護老人ホーム	870800349	龍ヶ岡	茨城	龍ヶ崎市中里 1-1-17	70
特別養護老人ホーム	970100699	とちの木荘	栃木	宇都宮市徳次郎町 2479-1	100
特別養護老人ホーム	1170601189	彩光苑	埼玉	春日部市内牧 3149	126
特別養護老人ホーム	1370300327	港南の郷	東京	港区港南 3-3-23	90
特別養護老人ホーム	1470800176	若草ホーム	東京	横浜市金沢区平湯町 12-1	70
特別養護老人ホーム	1570101038	康和園	新潟	新潟市中央区附船町 1-4378	100
特別養護老人ホーム	1570400257	長和園	新潟	三条市大野畑 6-81	100
特別養護老人ホーム	1870500020	聖和園	福井	大野市蕨生 158 字 35	120
特別養護老人ホーム	2071700088	シルバーランドみつい	長野	佐久市大字新子田 866	80
特別養護老人ホーム	2071700872	シルバーランドきしの	長野	佐久市根岸 113-1	100
特別養護老人ホーム	2274100094	小鹿苑	静岡	静岡市駿河区小鹿 1-1-24	80
特別養護老人ホーム	2274205679	小鹿なでしこ苑	静岡	駿河区小鹿 402 番地-1	96
特別養護老人ホーム	2472700299	明和苑	三重	多気郡明和町大字上野 435	100
特別養護老人ホーム	2571200027	淡海荘	滋賀	栗東市出庭 697-1	90
特別養護老人ホーム	2774100156	喜久寿苑	大阪	大阪市北区芝田 2-10-39	100
特別養護老人ホーム	2771600240	高寿園	大阪	吹田市山手町 1-1-1	70
特別養護老人ホーム	2771600232	松風園	大阪	吹田市川園町 1-1	80
特別養護老人ホーム	2774400192	城東園	大阪	大阪市城東区今福東 2-2-25	100
特別養護老人ホーム	2772700262	大正園	大阪	大阪市大正区北村 3-4-3	100
特別養護老人ホーム	2772700270	第二大正園	大阪	大阪市大正区北村 3-5-10	126
特別養護老人ホーム	2774900621	富美ヶ丘荘	大阪	富田林市向陽台 1-3-22	100
特別養護老人ホーム	2775600337	なでしこりんくう	大阪	泉南市りんくう南浜 3-7	100
特別養護老人ホーム	2875000321	ふじの里	兵庫	神戸市北区藤原台中町 5-1-2	50
特別養護老人ホーム	2875000321	ふじの里(ユニット)	兵庫	神戸市北区藤原台中町 5-1-2	25
特別養護老人ホーム	2895000061	なでしこ神戸	兵庫	神戸市北区藤原台南町 3-18-4	29
特別養護老人ホーム	3270690013	白寿園	島根	江津市江津町 1110	100
特別養護老人ホーム	3370102158	憩いの丘	岡山	岡山市北区日近 1807	120
特別養護老人ホーム	3370101259	みなみがた荘	岡山	岡山市北区国体町 3-12	60
特別養護老人ホーム	33990101156	宇垣荘	岡山	岡山市北区御津宇垣 2069-10	29
特別養護老人ホーム	3473100497	たかね荘	広島	安芸郡坂町北新地 2-3-10	54
特別養護老人ホーム	3493100071	たかね荘こやうら	広島	安芸郡坂町小屋浦 1-8-30	29
特別養護老人ホーム	3570102198	貴船園	山口	下関市貴船町 3-4-1	100

特別養護老人ホーム	3590300095	福寿園	山口	山口市朝倉町 5-4	20
特別養護老人ホーム	3590300079	にほ苑	山口	山口市仁保中郷 988-1	10
特別養護老人ホーム	3570303101	おとどいの里	山口	山口市朝倉町 4-55	80
特別養護老人ホーム	3770103889	なでしこ香川	香川	高松市多肥上町 1423-1	50
特別養護老人ホーム	3870106386	松山特別養護老人ホーム	愛媛	松山市久万ノ台 1717	75
特別養護老人ホーム	3873400190	緑風荘	愛媛	喜多郡内子町小田 149-1	30
特別養護老人ホーム	3870101692	姫原特別養護老人ホーム	愛媛	松山市姫原 1-1656	57
特別養護老人ホーム	3870601477	西条特別養護老人ホーム	愛媛	愛媛県西条市新田 109-1	100
特別養護老人ホーム	4073000301	むさし苑	福岡	筑紫野市湯町 2-9-2	120
特別養護老人ホーム	4170200093	めずら荘	佐賀	唐津市元旗町 816-217	108
特別養護老人ホーム	4270101423	なでしこ荘	長崎	長崎市西山台 2-32-47	55
特別養護老人ホーム	4670101189	高喜苑	鹿児島	鹿児島市武岡 5-51-10	50

【データの表示について】

- 各評価指標の集計において、原則として測定対象が 10 例以上ある施設のみを対象としています。これは個人が特定されてしまうことを防止するためです。
- データに不備がある施設については、集計対象から外している場合があります。

Ⅲ. 各指標の計測結果

(1)無料低額利用実施割合

計測値 1：総利用者数（延数）

計測値 2：無料低額利用者数（延数）

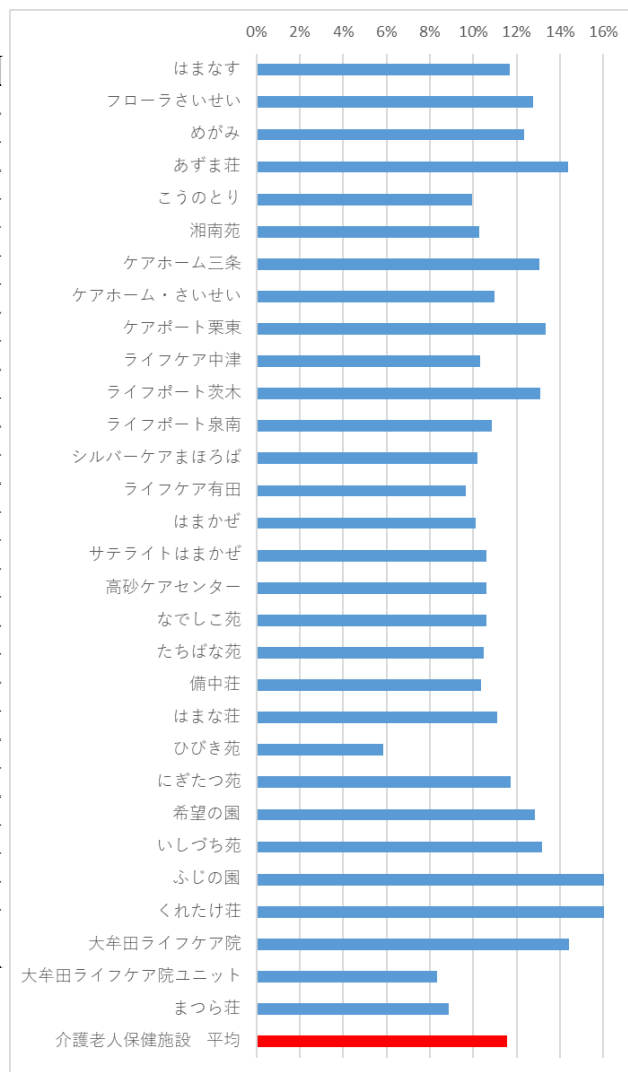
- ・各施設が自治体へ報告している数とする。

評価値の計算：無料低額利用者数（延数）

収集期間： 平成 30 年 4 月～令和元年 3 月

020001：無料低額利用実施割合

区分	施設名	月間入所者延数	無料低額利用	割合
老健	はまなす	34640	4043	11.7%
老健	フローラさいせい	33674	4299	12.8%
老健	めがみ	8462	1046	12.4%
老健	あずま荘	24645	3548	14.4%
老健	こうのとり	37498	3738	10.0%
老健	湘南苑	18256	1878	10.3%
老健	ケアホーム三条	31885	4161	13.1%
老健	ケアホーム・さいせい	31777	3496	11.0%
老健	ケアポート栗東	33307	4441	13.3%
老健	ライフケア中津	30480	3145	10.3%
老健	ライフポート茨木	27082	3542	13.1%
老健	ライフポート泉南	28833	3130	10.9%
老健	シルバーケアまほろば	27716	2825	10.2%
老健	ライフケア有田	25697	2478	9.6%
老健	はまかぜ	16512	1670	10.1%
老健	サテライトはまかぜ	8455	896	10.6%
老健	高砂ケアセンター	50469	5356	10.6%
老健	なでしこ苑	22651	2407	10.6%
老健	たちばな苑	18406	1928	10.5%
老健	備中荘	19027	1975	10.4%
老健	はまな荘	17200	1910	11.1%
老健	ひびき苑	16296	954	5.9%
老健	にぎたつ苑	23160	2717	11.7%
老健	希望の園	31408	4041	12.9%
老健	いしづち苑	16769	2213	13.2%
老健	ふじの園	8639	1417	16.4%
老健	くれたけ荘	33469	5660	16.9%
老健	大牟田ライフケア院	11988	1728	14.4%
老健	大牟田ライフケア院ユニット	12742	1062	8.3%
老健	まつら荘	28059	2487	8.9%
老健	介護老人保健施設 平均	24307	2806	11.5%



(2)無料低額利用相談件数

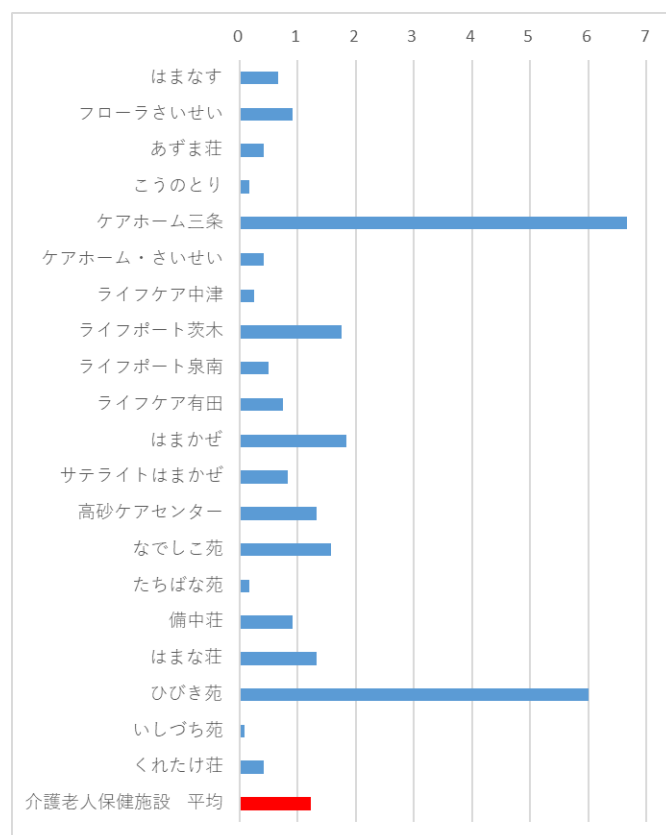
無料低額利用相談件数

- ・相談対応職員の職種は問わない。
- ・施設内文書に記録された、利用料の支払いに係る相談とする。
- ・施設外で行われた相談は対象外とする。

収集期間： 平成 30 年 4 月～令和元年 3 月

020002：無料低額利用相談件

区分	施設名	無料定額利用相談件数(月平均)
老健	はまなす	0.67
老健	フローラさいせい	0.92
老健	あずま荘	0.42
老健	こうのとりに	0.17
老健	ケアホーム三条	6.67
老健	ケアホーム・さいせい	0.42
老健	ライフケア中津	0.25
老健	ライフポート茨木	1.75
老健	ライフポート泉南	0.50
老健	ライフケア有田	0.75
老健	はまかぜ	1.83
老健	サテライトはまかぜ	0.83
老健	高砂ケアセンター	1.33
老健	なでしこ苑	1.58
老健	たちばな苑	0.17
老健	備中荘	0.92
老健	はまな荘	1.33
老健	ひびき苑	6.00
老健	いしづち苑	0.08
老健	くれたけ荘	0.42
	介護老人保健施設 平均	1.23



(3)利用者からの苦情に対する処理割合調査

計測値 1：総苦情件数

- ・ 苦情対応職員の職種は問わない。
- ・ 施設内文書に記録された苦情と投書による苦情の合計とする。

計測値 2：回答し処理した苦情件数

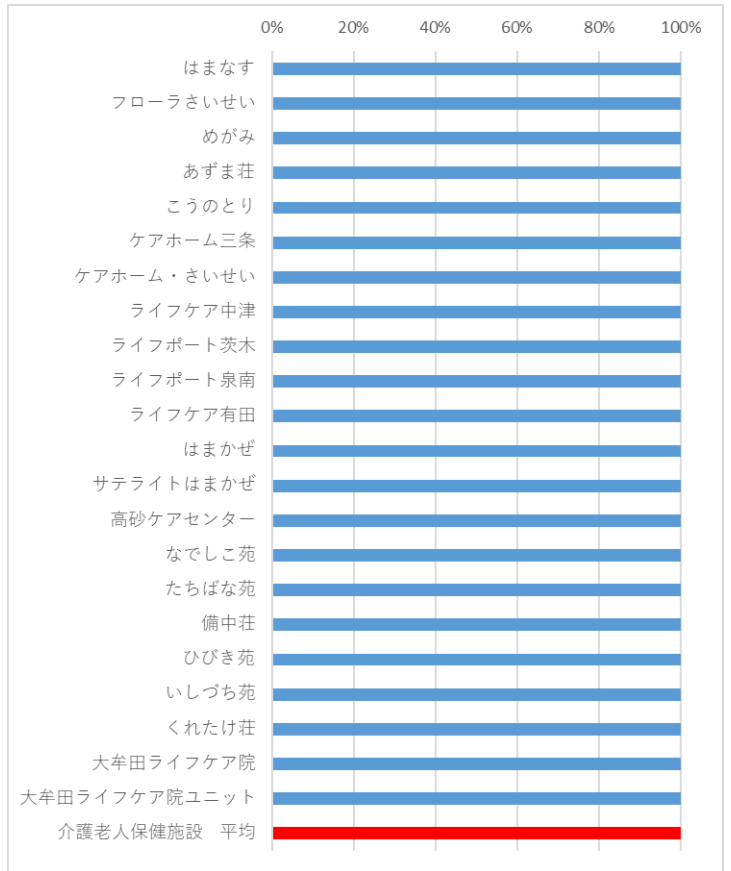
- ・ 委員会等にて対応を検討したか否かを問わず、施設内文書に記録された苦情に対する回答数とする。

評価値の計算：割合（x.x%）：計測値 2 ÷ 計測値 1

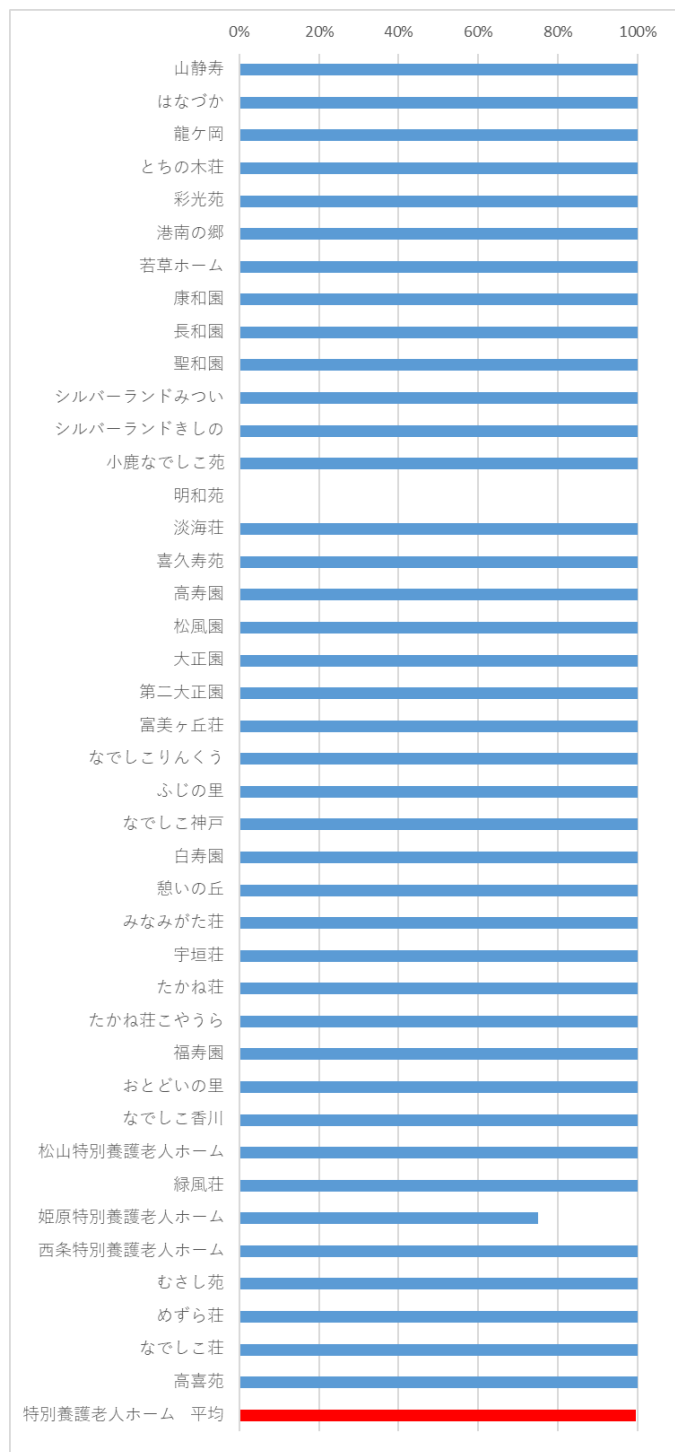
収集期間： 平成 30 年 4 月～令和元年 3 月

020003 : 利用者からの苦情に対する処理割合調査

区分	施設名	苦情件数	苦情対応数	処理割合
老健	はまなす	11	11	100.0%
老健	フローラさいせい	5	5	100.0%
老健	めがみ	4	4	100.0%
老健	あずま荘	4	4	100.0%
老健	こうのとりに	2	2	100.0%
老健	ケアホーム三条	4	4	100.0%
老健	ケアホーム・さいせい	2	2	100.0%
老健	ライフケア中津	3	3	100.0%
老健	ライフポート茨木	7	7	100.0%
老健	ライフポート泉南	21	21	100.0%
老健	ライフケア有田	3	3	100.0%
老健	はまかぜ	1	1	100.0%
老健	サテライトはまかぜ	3	3	100.0%
老健	高砂ケアセンター	1	1	100.0%
老健	なでしこ苑	3	3	100.0%
老健	たちばな苑	6	6	100.0%
老健	備中荘	1	1	100.0%
老健	ひびき苑	6	6	100.0%
老健	いしづち苑	3	3	100.0%
老健	くれたけ荘	5	5	100.0%
老健	大牟田ライフケア院	6	6	100.0%
老健	大牟田ライフケア院ユニット	4	4	100.0%
	介護老人保健施設 平均	4.6	4.6	100.0%



区分	施設名	苦情件数	苦情対応数	処理割合
特養	山静寿	1	1	100.0%
特養	はなづか	2	2	100.0%
特養	龍ヶ岡	2	2	100.0%
特養	とちの木荘	2	2	100.0%
特養	彩光苑	1	1	100.0%
特養	港南の郷	16	16	100.0%
特養	若草ホーム	3	3	100.0%
特養	康和園	3	3	100.0%
特養	長和園	8	8	100.0%
特養	聖和園	24	24	100.0%
特養	シルバーランドみつい	8	8	100.0%
特養	シルバーランドきしの	6	6	100.0%
特養	小鹿なでしこ苑	1	1	100.0%
特養	明和苑	0	0	-
特養	淡海荘	7	7	100.0%
特養	喜久寿苑	8	8	100.0%
特養	高寿園	3	3	100.0%
特養	松風園	8	8	100.0%
特養	大正園	1	1	100.0%
特養	第二大正園	8	8	100.0%
特養	富美ヶ丘荘	5	5	100.0%
特養	なでしこりんくう	53	53	100.0%
特養	ふじの里	4	4	100.0%
特養	なでしこ神戸	1	1	100.0%
特養	白寿園	4	4	100.0%
特養	憩いの丘	1	1	100.0%
特養	みなみがた荘	6	6	100.0%
特養	宇垣荘	4	4	100.0%
特養	たかね荘	2	2	100.0%
特養	たかね荘こやうら	2	2	100.0%
特養	福寿園	2	2	100.0%
特養	おとどいの里	1	1	100.0%
特養	なでしこ香川	1	1	100.0%
特養	松山特別養護老人ホーム	1	1	100.0%
特養	緑風荘	5	5	100.0%
特養	姫原特別養護老人ホーム	4	3	75.0%
特養	西条特別養護老人ホーム	14	14	100.0%
特養	むさし苑	4	4	100.0%
特養	めずら荘	1	1	100.0%
特養	なでしこ荘	3	3	100.0%
特養	高喜苑	9	9	100.0%
特別養護老人ホーム	平均	239	238	99.6%



(4)インシデント・アクシデント調査

計測値 1：各施設で集計されたレベル別インシデント・アクシデントの総件数

計測値 2：計測値 1 のうち、レベル 3（レベル 3A・レベル 3B に区分して記録している場合は、レベル 3B）以上の件数

評価値の計算：割合（x.x%）：計測値 2 ÷ 計測値 1

収集期間： 平成 30 年 4 月～令和元年 3 月

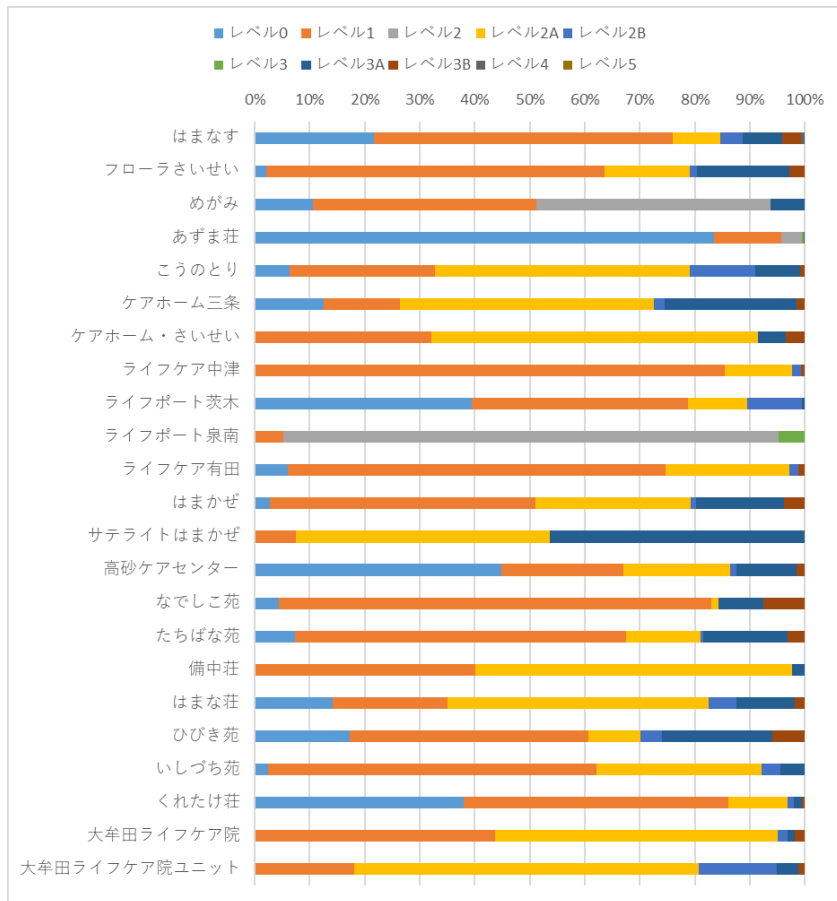
<参考>

インシデント・アクシデントの分類基準 患者への影響レベル基準

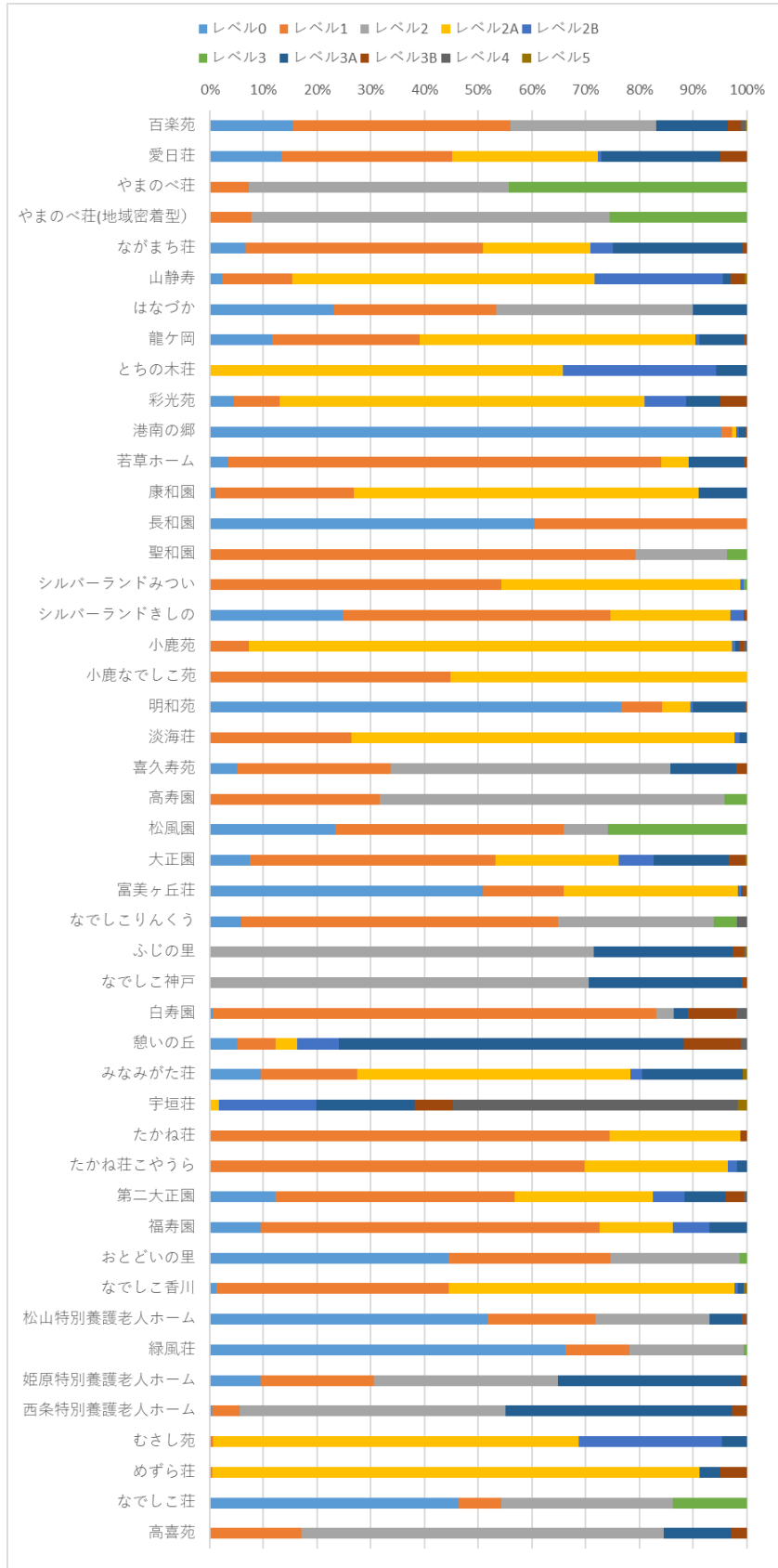
分類	患者への影響度	内容	
インシデント	レベル0	間違ったことが実施されるまえに気づいた場合	
	レベル1	間違ったことが実施されたが、患者には変化がなかった場合	
	レベル2	事故により患者に変化が生じ、一時的な観察が必要となったり、安全確認のために検査が必要となったが、治療の必要がなかった場合	
アクシデント	レベル3	a	事故のため一時的な治療が必要となった場合
		b	事故のため継続的な治療が必要となった場合
	レベル4	a	事故により長期にわたり治療が続く場合（機能障害の可能性はない）
		b	事故による障害が永続的に残った場合
	レベル5	事故が死因となった場合	
その他	自殺企図や暴力、クレームなど		

020004：インシデント・アクシデント調査

区分	施設名	総数(月平均)	レベル3(3B)以上の件数(月平均)	割合	レベル0	レベル1	レベル2	レベル2A	レベル2B	レベル3	レベル3A	レベル3B	レベル4	レベル5
老健	はまなす	49.0	2.0	4.1%	10.6	26.7	-	4.3	1.9	-	3.6	1.7	0.3	0.0
老健	フローラさいせい	11.9	0.3	2.8%	0.3	7.3	-	1.8	0.2	-	2.0	0.3	0.0	0.0
老健	めがみ	17.3	0.0	0.0%	1.8	7.0	7.3	-	-	-	1.1	0.0	0.0	0.0
老健	あずま荘	103.4	0.5	0.5%	86.3	12.8	3.9	-	-	0.3	-	-	0.2	0.0
老健	こうのとりの	9.2	0.1	0.9%	0.6	2.4	-	4.3	1.1	-	0.8	0.1	0.0	0.0
老健	ケアホーム三条	16.7	0.3	1.5%	2.1	2.3	-	7.7	0.3	-	4.0	0.3	0.0	0.0
老健	ケアホーム・さいせい	4.9	0.2	3.5%	0.0	1.6	-	2.9	0.0	-	0.3	0.2	0.0	0.0
老健	ライフケア中津	38.3	0.3	0.7%	0.0	32.7	-	4.7	0.7	0.0	0.0	0.3	0.0	0.0
老健	ライフポート茨木	52.9	0.0	0.0%	20.8	20.8	-	5.7	5.3	-	0.3	0.0	0.0	0.0
老健	ライフポート泉南	19.3	0.9	4.8%	0.0	1.0	17.4	-	-	0.9	-	-	0.0	0.0
老健	ライフケア有田	15.2	0.2	1.1%	0.9	10.4	-	3.4	0.3	0.0	0.0	0.2	0.0	0.0
老健	はまかぜ	8.8	0.3	3.7%	0.3	4.3	-	2.5	0.1	-	1.4	0.3	0.0	0.0
老健	サテライトはまかぜ	1.1	0.0	0.0%	0.0	0.1	-	0.5	0.0	-	0.5	0.0	0.0	0.0
老健	高砂ケアセンター	61.4	0.9	1.5%	27.6	13.6	-	11.9	0.7	-	6.8	0.9	0.0	0.0
老健	なでしこ苑	32.3	2.4	7.5%	1.4	25.4	-	0.4	0.0	-	2.7	2.4	0.0	0.0
老健	たちばな苑	13.6	0.4	3.1%	1.0	8.2	-	1.8	0.1	-	2.1	0.4	0.0	0.0
老健	備中荘	17.7	0.0	0.0%	0.0	7.1	-	10.2	0.0	-	0.4	0.0	0.0	0.0
老健	はまな荘	22.8	0.4	1.8%	3.3	4.8	-	10.8	1.2	-	2.4	0.4	0.0	0.0
老健	ひびき苑	12.5	0.8	6.0%	2.2	5.4	-	1.2	0.5	-	2.5	0.8	0.0	0.0
老健	いしづち苑	16.9	0.0	0.0%	0.4	10.1	-	5.1	0.6	-	0.8	0.0	0.0	0.0
老健	くれたけ荘	29.8	0.2	0.6%	11.3	14.3	-	3.3	0.3	-	0.4	0.2	0.0	0.0
老健	大牟田ライフケア院	18.3	0.3	1.8%	0.0	8.0	-	9.4	0.3	-	0.3	0.3	0.0	0.0
老健	大牟田ライフケア院ユニット	6.5	0.1	1.2%	0.0	1.2	-	4.1	0.9	-	0.3	0.1	0.0	0.0
	介護老人保健施設 平均	25.2	0.5	1.8%										



区分	施設名	総数(月平均)	レベル3(3B)以上の件数(月平均)	割合	レベル0	レベル1	レベル2	レベル2A	レベル2B	レベル3	レベル3A	レベル3B	レベル4	レベル5
特養	百楽苑	23.7	0.8	3.5%	3.7	9.6	6.4	-	-	-	3.2	0.6	0.2	0.1
特養	愛日荘	28.8	1.4	4.9%	3.8	9.2	-	7.8	0.2	-	6.4	1.4	0.0	0.0
特養	やまのべ荘	12.6	5.6	44.4%	0.0	0.9	6.1	-	-	5.6	-	-	0.0	0.0
特養	やまのべ荘(地域密着型)	3.3	0.8	25.5%	0.0	0.3	2.2	-	-	0.8	-	-	0.0	0.0
特養	ながまち荘	10.0	0.1	0.8%	0.7	4.4	-	2.0	0.4	-	2.4	0.1	0.0	0.0
特養	山静寿	18.5	0.6	3.1%	0.4	2.4	-	10.4	4.4	-	0.3	0.5	0.0	0.1
特養	はなづか	14.8	0.0	0.0%	3.4	4.5	5.4	-	-	-	1.5	0.0	0.0	0.0
特養	龍ヶ岡	83.9	0.5	0.6%	9.8	23.0	-	43.2	0.6	-	6.9	0.4	0.1	0.0
特養	とらの木荘	5.8	0.0	0.0%	0.0	0.0	-	3.8	1.7	-	0.3	0.0	0.0	0.0
特養	彩光苑	50.8	2.5	4.9%	2.3	4.3	-	34.5	3.9	-	3.3	2.5	0.0	0.0
特養	港南の郷	54.1	0.2	0.3%	51.5	1.1	-	0.4	0.3	-	0.7	0.2	0.0	0.0
特養	若草ホーム	14.6	0.1	0.6%	0.5	11.8	-	0.8	0.0	-	1.5	0.1	0.0	0.0
特養	康和園	15.8	0.0	0.0%	0.2	4.1	-	10.2	0.0	-	1.4	0.0	0.0	0.0
特養	長和園	20.0	0.0	0.0%	12.1	7.9	0.0	0.0	0.0	0.0	0.0	0.0	0.0	0.0
特養	聖和園	38.3	1.4	3.7%	0.0	30.3	6.5	-	-	1.4	-	-	0.0	0.0
特養	シルバーランドみつい	87.8	0.6	0.7%	0.0	47.7	-	39.0	0.5	0.6	-	-	0.0	0.0
特養	シルバーランドましの	48.0	0.3	0.5%	11.9	23.9	-	10.7	1.2	-	0.1	0.3	0.0	0.0
特養	小鹿苑	30.8	0.4	1.4%	0.0	2.3	-	27.8	0.2	-	0.3	0.3	0.2	0.0
特養	小鹿なでしこ苑	82.2	0.0	0.0%	0.0	36.8	-	45.3	0.0	0.0	0.0	0.0	0.0	0.0
特養	明和苑	135.6	0.5	0.4%	103.8	10.4	-	7.2	0.6	-	13.2	0.5	0.0	0.0
特養	淡海荘	31.7	0.0	0.0%	0.0	8.3	-	22.6	0.3	-	0.4	0.0	0.0	0.0
特養	喜久寿苑	8.2	0.2	2.1%	0.4	2.3	4.3	-	-	-	1.0	0.2	0.0	0.0
特養	高寿園	15.8	0.7	4.2%	0.0	5.0	10.2	-	-	0.7	-	-	0.0	0.0
特養	松風園	35.7	9.3	25.9%	8.3	15.2	2.9	-	-	9.3	-	-	0.0	0.0
特養	大正園	24.4	0.8	3.4%	1.8	11.2	-	5.6	1.6	-	3.4	0.8	0.0	0.1
特養	富美ヶ丘荘	71.0	0.5	0.7%	36.1	10.7	-	23.1	0.4	-	0.3	0.4	0.0	0.1
特養	なでしこりんくう	26.8	1.7	6.2%	1.6	15.8	7.8	-	-	1.2	-	-	0.5	0.0
特養	ふじの里	28.3	0.8	2.7%	0.0	0.0	20.2	-	-	-	7.3	0.6	0.1	0.1
特養	なでしこ神戸	26.8	0.3	0.9%	0.0	0.0	18.9	-	-	-	7.7	0.3	0.0	0.0
特養	白寿園	12.8	1.4	11.1%	0.1	10.6	0.4	-	-	-	0.3	1.2	0.3	0.0
特養	憩いの丘	16.3	1.9	11.8%	0.8	1.2	-	0.7	1.3	-	10.5	1.8	0.2	0.0
特養	みなみがた荘	11.5	0.1	0.7%	1.1	2.1	-	5.8	0.3	-	2.2	0.0	0.0	0.1
特養	宇垣荘	4.6	2.8	61.8%	0.0	0.0	-	0.1	0.8	-	0.8	0.3	2.4	0.1
特養	たかね荘	6.5	0.1	1.2%	0.0	4.8	-	1.6	0.0	0.0	0.0	0.1	0.0	0.0
特養	たかね荘こやうら	4.4	0.0	0.0%	0.0	3.1	-	1.2	0.1	-	0.1	0.0	0.0	0.0
特養	第二大正園	27.2	1.1	4.0%	3.3	12.1	-	7.0	1.6	-	2.1	0.9	0.2	0.0
特養	福寿園	6.1	0.0	0.0%	0.6	3.8	-	0.8	0.4	-	0.4	0.0	0.0	0.0
特養	おとどいの里	22.7	0.3	1.5%	10.1	6.8	5.4	-	-	0.3	-	-	0.0	0.0
特養	なでしこ香川	14.3	0.1	0.6%	0.2	6.2	-	7.6	0.1	-	0.2	0.0	0.0	0.1
特養	松山特別養護老人ホーム	29.0	0.3	0.9%	15.0	5.8	6.2	-	-	-	1.8	0.2	0.1	0.0
特養	緑風荘	14.8	0.1	0.5%	9.8	1.8	3.2	-	-	0.1	-	-	0.0	0.0
特養	姫原特別養護老人ホーム	7.1	0.1	1.1%	0.7	1.5	2.4	-	-	-	2.4	0.1	0.0	0.0
特養	西条特別養護老人ホーム	14.8	0.4	2.8%	0.1	0.8	7.3	-	-	-	6.3	0.4	0.0	0.0
特養	むさし苑	12.5	0.0	0.0%	0.0	0.1	-	8.5	3.3	-	0.6	0.0	0.0	0.0
特養	めずら荘	15.0	0.8	5.0%	0.0	0.1	-	13.6	0.0	-	0.6	0.8	0.0	0.0
特養	なでしこ荘	12.8	1.8	13.7%	5.9	1.0	4.1	-	-	1.8	-	-	0.0	0.0
特養	高喜苑	11.3	0.3	2.9%	0.0	1.9	7.6	-	-	-	1.4	0.3	0.0	0.0
	特別養護老人ホーム 平均	27.5	0.9	3.2%										



(5)入所者（家族含む）の満足度調査

計測値 1：各対象施設における 1 ヶ月間の退所者から得た有効回答の合計数
(利用者家族による回答を含む)

計測値 2：各対象施設における 1 ヶ月間の退所者から得た有効回答の内訳数

A1:大変満足、A2：やや満足、A3：どちらでもない、A4：やや不満、A5：大変不満

計測値 3：各対象施設における 1 ヶ月間の退所者から得た有効回答に、得点を乗じた数の合計値

大変満足：5点、やや満足：4点、どちらでもない：3点、やや不満：2点、大変不満：1点

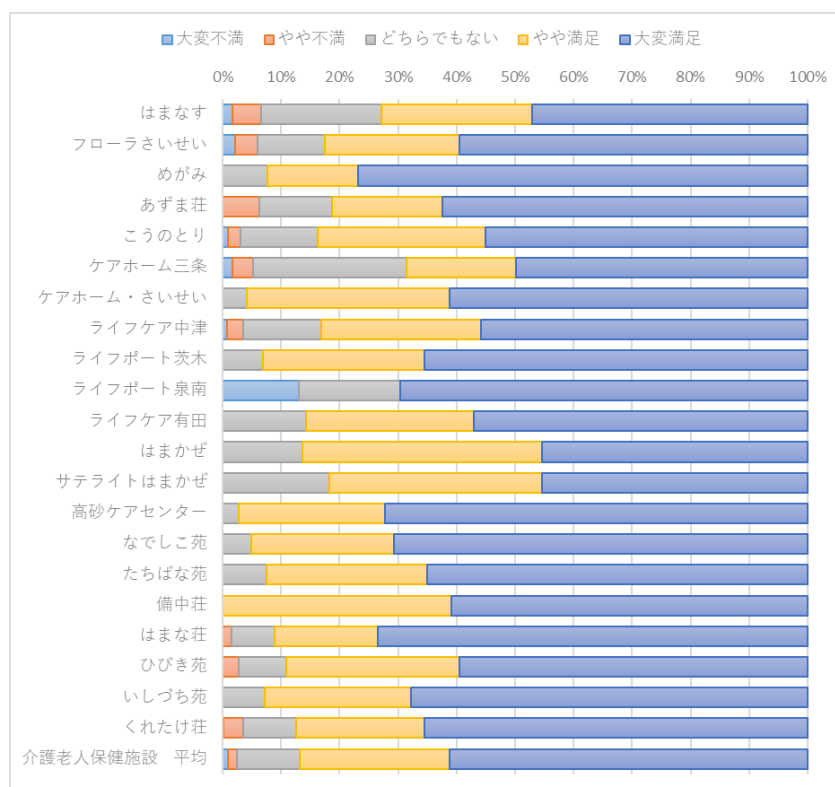
評価値の計算：割合 (x.x%)：計測値 2÷計測値 1

平均点 (x.xx)：計測値 3÷計測値 1

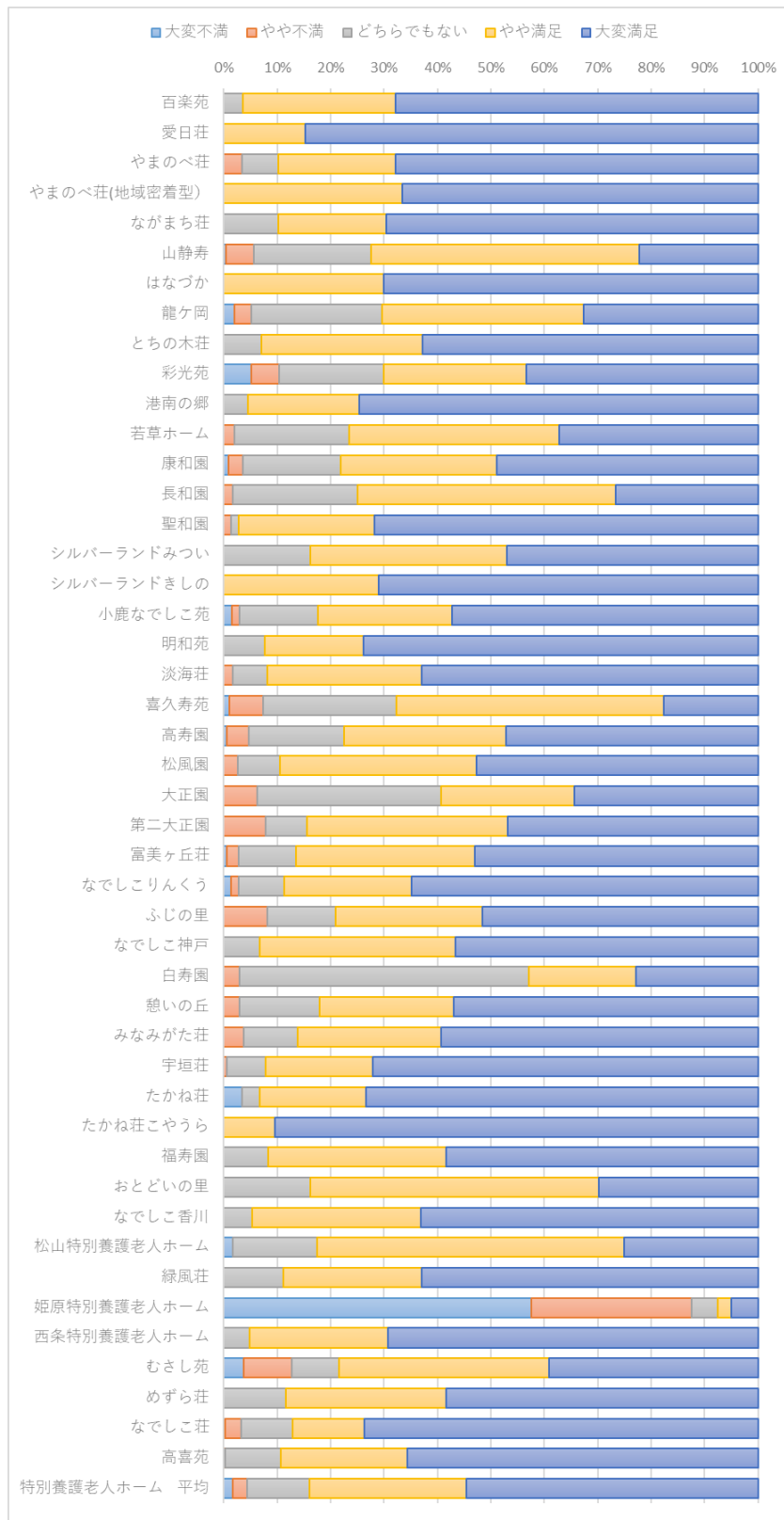
収集期間： 平成 30 年 4 月～令和元年 3 月の任意の 1 か月間

020005：入所者（家族含む）の満足度調査

区分	施設名	回答総数	平均点	大変不満	やや不満	どちらでもない	やや満足	大変満足
老健	はまなす	552	4.12	1.6%	4.9%	20.7%	25.7%	47.1%
老健	フローラさいせい	1,911	4.34	2.1%	3.9%	11.5%	23.0%	59.5%
老健	めがみ	13	4.69	0.0%	0.0%	7.7%	15.4%	76.9%
老健	あずま荘	16	4.38	0.0%	6.3%	12.5%	18.8%	62.5%
老健	こうのとりの	940	4.35	1.0%	2.1%	13.1%	28.7%	55.1%
老健	ケアホーム三条	1,092	4.12	1.7%	3.4%	26.3%	18.8%	49.8%
老健	ケアホーム・さいせい	49	4.57	0.0%	0.0%	4.1%	34.7%	61.2%
老健	ライフケア中津	1,717	4.35	0.7%	2.9%	13.3%	27.3%	55.8%
老健	ライフポート茨木	29	4.59	0.0%	0.0%	6.9%	27.6%	65.5%
老健	ライフポート泉南	69	4.13	13.0%	0.0%	17.4%	0.0%	69.6%
老健	ライフケア有田	21	4.43	0.0%	0.0%	14.3%	28.6%	57.1%
老健	はまかぜ	22	4.32	0.0%	0.0%	13.6%	40.9%	45.5%
老健	サテライトはまかぜ	11	4.27	0.0%	0.0%	18.2%	36.4%	45.5%
老健	高砂ケアセンター	36	4.69	0.0%	0.0%	2.8%	25.0%	72.2%
老健	なでしこ苑	41	4.66	0.0%	0.0%	4.9%	24.4%	70.7%
老健	たちばな苑	40	4.57	0.0%	0.0%	7.5%	27.5%	65.0%
老健	備中荘	46	4.61	0.0%	0.0%	0.0%	39.1%	60.9%
老健	はまな荘	68	4.63	0.0%	1.5%	7.4%	17.7%	73.5%
老健	ひびき苑	37	4.46	0.0%	2.7%	8.1%	29.7%	59.5%
老健	いしづち苑	28	4.61	0.0%	0.0%	7.1%	25.0%	67.9%
老健	くれたけ荘	59	4.16	0.2%	3.4%	9.0%	22.0%	65.5%
	介護老人保健施設 平均	6,797	4.16	1.0%	1.5%	10.8%	25.5%	61.3%



区分	施設名	回答総数	平均点	大変不満	やや不満	どちらでもなし	やや満足	大変満足
特養	百楽苑	84	4.64	0.0%	0.0%	3.6%	28.6%	67.9%
特養	愛日荘	112	4.85	0.0%	0.0%	0.0%	15.2%	84.8%
特養	やまのべ荘	59	4.54	0.0%	3.4%	6.8%	22.0%	67.8%
特養	やまのべ荘(地域密着型)	15	4.67	0.0%	0.0%	0.0%	33.3%	66.7%
特養	ながまち荘	69	4.59	0.0%	0.0%	10.1%	20.3%	69.6%
特養	山静寿	2,668	3.89	0.5%	5.2%	22.0%	50.2%	22.3%
特養	はなづか	10	4.7	0.0%	0.0%	0.0%	30.0%	70.0%
特養	龍ヶ岡	98	3.96	2.0%	3.1%	24.5%	37.8%	32.7%
特養	とちの木荘	43	4.56	0.0%	0.0%	7.0%	30.2%	62.8%
特養	彩光苑	97	3.98	5.2%	5.2%	19.6%	26.8%	43.3%
特養	港南の郷	67	4.7	0.0%	0.0%	4.5%	20.9%	74.6%
特養	若草ホーム	51	4.12	0.0%	2.0%	21.6%	39.2%	37.3%
特養	康和園	660	4.23	0.9%	2.6%	18.3%	29.3%	48.9%
特養	長和園	60	4	0.0%	1.7%	23.3%	48.3%	26.7%
特養	聖和園	71	4.68	0.0%	1.4%	1.4%	25.4%	71.8%
特養	シルバーランドみつい	68	4.31	0.0%	0.0%	16.2%	36.8%	47.1%
特養	シルバーランドきしの	62	4.71	0.0%	0.0%	0.0%	29.0%	71.0%
特養	小鹿なでしこ苑	68	4.35	1.5%	1.5%	14.7%	25.0%	57.4%
特養	明和苑	92	4.66	0.0%	0.0%	7.6%	18.5%	73.9%
特養	淡海荘	62	4.53	0.0%	1.6%	6.5%	29.0%	62.9%
特養	喜久寿苑	96	3.77	1.0%	6.3%	25.0%	50.0%	17.7%
特養	高寿園	618	4.2	0.5%	4.2%	17.8%	30.3%	47.3%
特養	松風園	38	4.39	0.0%	2.6%	7.9%	36.8%	52.6%
特養	大正園	32	3.88	0.0%	6.3%	34.4%	25.0%	34.4%
特養	第二大正園	64	4.23	0.0%	7.8%	7.8%	37.5%	46.9%
特養	富美ヶ丘荘	1,057	4.36	0.6%	2.2%	10.8%	33.4%	53.1%
特養	なでしこりんくう	71	4.49	1.4%	1.4%	8.5%	23.9%	64.8%
特養	ふじの里	62	4.23	0.0%	8.1%	12.9%	27.4%	51.6%
特養	なでしこ神戸	30	4.5	0.0%	0.0%	6.7%	36.7%	56.7%
特養	白寿園	35	3.63	0.0%	2.9%	54.3%	20.0%	22.9%
特養	憩いの丘	100	4.36	0.0%	3.0%	15.0%	25.0%	57.0%
特養	みなみがた荘	275	4.42	0.0%	3.6%	10.2%	26.9%	59.3%
特養	宇垣荘	179	4.64	0.0%	0.6%	7.3%	20.1%	72.1%
特養	たかね荘	30	4.6	3.3%	0.0%	3.3%	20.0%	73.3%
特養	たかね荘こやうら	21	4.9	0.0%	0.0%	0.0%	9.5%	90.5%
特養	福寿園	24	4.5	0.0%	0.0%	8.3%	33.3%	58.3%
特養	おとどの里	37	4.14	0.0%	0.0%	16.2%	54.1%	29.7%
特養	なでしこ香川	19	4.58	0.0%	0.0%	5.3%	31.6%	63.2%
特養	松山特別養護老人ホーム	120	4.04	1.7%	0.0%	15.8%	57.5%	25.0%
特養	緑風荘	27	4.52	0.0%	0.0%	11.1%	25.9%	63.0%
特養	姫原特別養護老人ホーム	40	1.67	57.5%	30.0%	5.0%	2.5%	5.0%
特養	西条特別養護老人ホーム	62	4.65	0.0%	0.0%	4.8%	25.8%	69.4%
特養	むさし苑	1,475	4.01	3.7%	9.0%	9.0%	39.2%	39.2%
特養	めずら荘	60	4.47	0.0%	0.0%	11.7%	30.0%	58.3%
特養	なでしこ荘	495	4.57	0.2%	3.0%	9.7%	13.3%	73.7%
特養	高喜苑	471	4.55	0.0%	0.2%	10.4%	23.8%	65.6%
	特別養護老人ホーム 平均	10,054	4.23	1.7%	2.6%	11.7%	29.5%	54.6%



(6)入所者の要介護度の人数割合

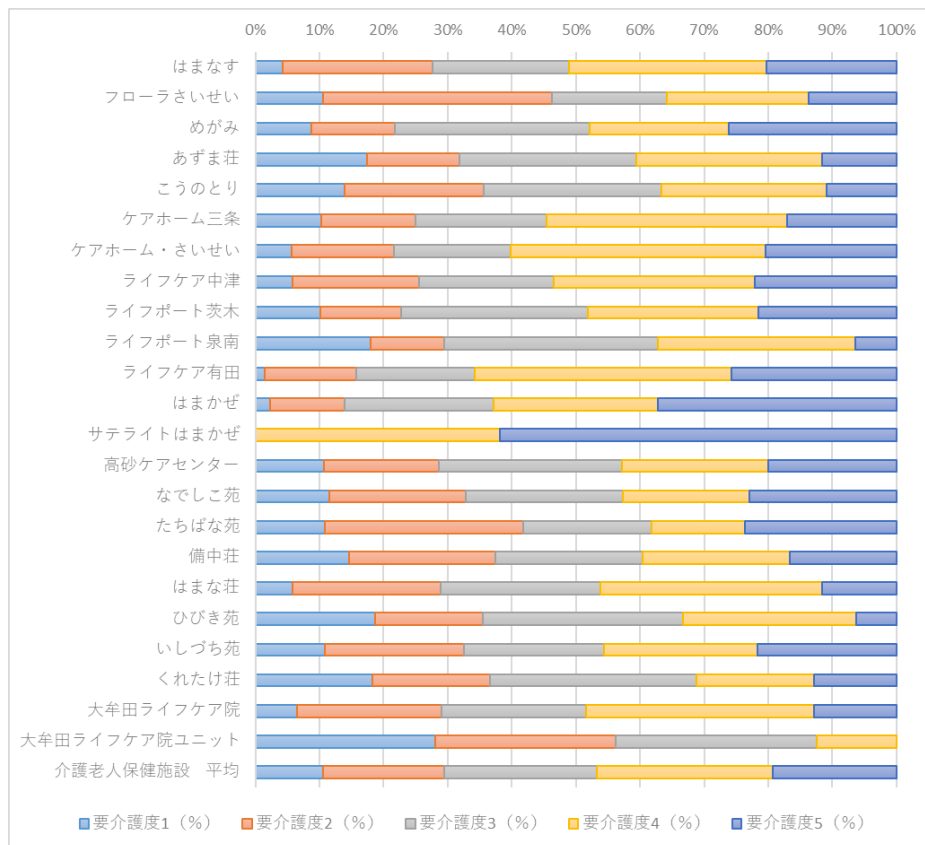
調査年度末における入所者の要介護度の割合

※ 3月末時点での入所中の入所者を要介護度の基準とする

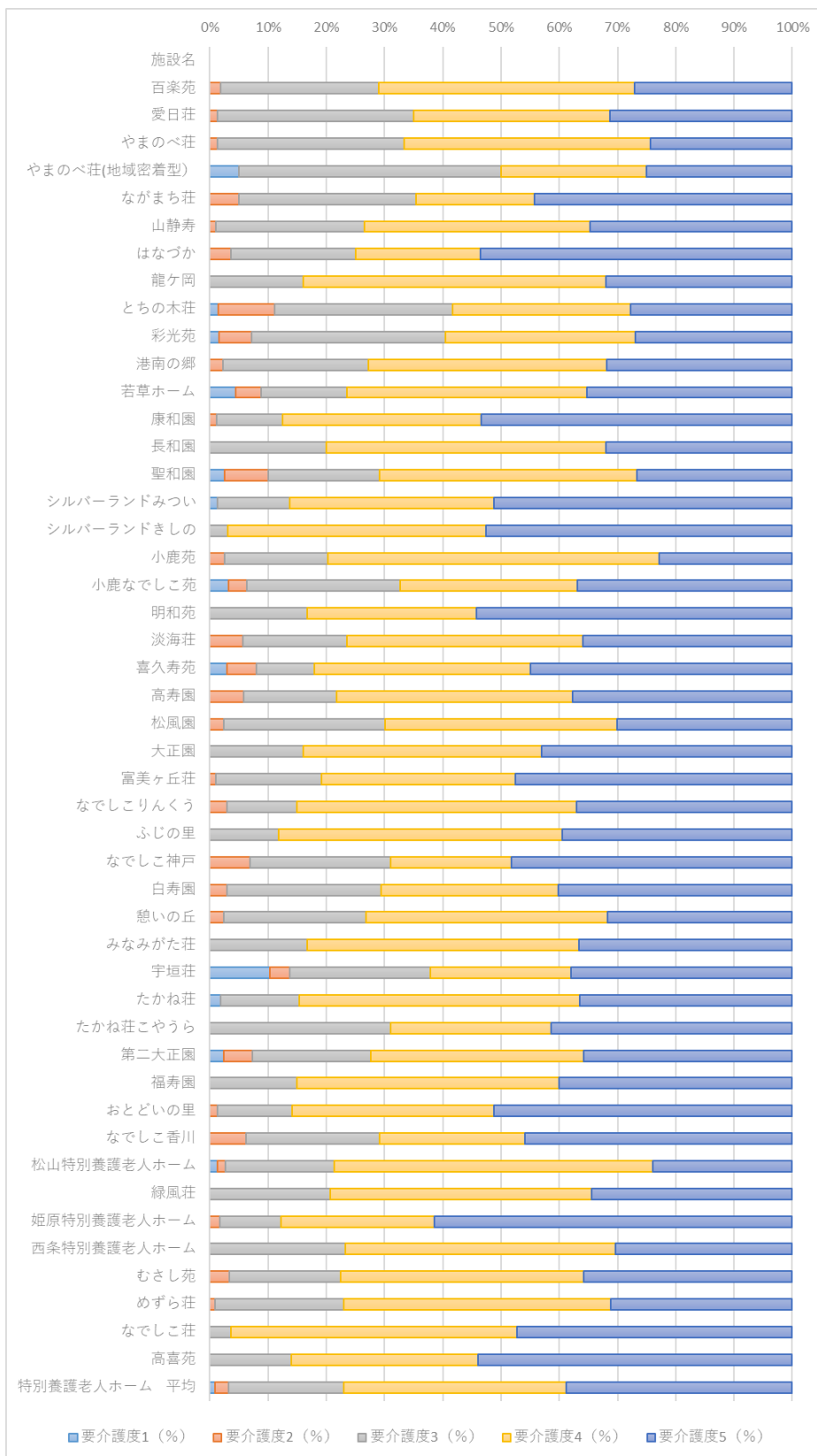
収集期間： 令和元年3月

020006：入所者の要介護度の人数割合

区分	施設名	要介護度1(%)	要介護度2(%)	要介護度3(%)	要介護度4(%)	要介護度5(%)
老健	はまなす	4.3%	23.4%	21.3%	30.9%	20.2%
老健	フローラさいせい	10.5%	35.8%	17.9%	22.1%	13.7%
老健	めぐみ	8.7%	13.0%	30.4%	21.7%	26.1%
老健	あずま荘	17.4%	14.5%	27.5%	29.0%	11.6%
老健	こうのと	13.9%	21.8%	27.7%	25.7%	10.9%
老健	ケアホーム三条	10.2%	14.8%	20.5%	37.5%	17.1%
老健	ケアホーム・さいせい	5.7%	15.9%	18.2%	39.8%	20.5%
老健	ライフケア中津	5.8%	19.8%	20.9%	31.4%	22.1%
老健	ライフポート茨木	10.1%	12.7%	29.1%	26.6%	21.5%
老健	ライフポート泉南	18.0%	11.5%	33.3%	30.8%	6.4%
老健	ライフケア有田	1.4%	14.3%	18.6%	40.0%	25.7%
老健	はまかぜ	2.3%	11.6%	23.3%	25.6%	37.2%
老健	サテライトはまかぜ	0.0%	0.0%	0.0%	38.1%	61.9%
老健	高砂ケアセンター	10.7%	17.9%	28.6%	22.9%	20.0%
老健	なでしこ苑	11.5%	21.3%	24.6%	19.7%	23.0%
老健	たちばな苑	10.9%	30.9%	20.0%	14.6%	23.6%
老健	備中荘	14.6%	22.9%	22.9%	22.9%	16.7%
老健	はまな荘	5.8%	23.1%	25.0%	34.6%	11.5%
老健	ひびき苑	18.8%	16.7%	31.3%	27.1%	6.3%
老健	いしづち苑	10.9%	21.7%	21.7%	23.9%	21.7%
老健	くれたけ荘	18.3%	18.3%	32.3%	18.3%	12.9%
老健	大牟田ライフケア院	6.5%	22.6%	22.6%	35.5%	12.9%
老健	大牟田ライフケア院ユニット	28.1%	28.1%	31.3%	12.5%	0.0%
	介護老人保健施設 平均	10.6%	18.8%	23.9%	27.4%	19.3%



区分	施設名	要介護度1(%)	要介護度2(%)	要介護度3(%)	要介護度4(%)	要介護度5(%)
特養	百楽苑	0.0%	1.9%	27.1%	43.9%	27.1%
特養	愛日荘	0.0%	1.3%	33.8%	33.8%	31.3%
特養	やまのべ荘	0.0%	1.3%	32.1%	42.3%	24.4%
特養	やまのべ荘(地域密着型)	5.0%	0.0%	45.0%	25.0%	25.0%
特養	ながまち荘	0.0%	5.1%	30.4%	20.3%	44.3%
特養	山静寿	0.0%	1.0%	25.5%	38.8%	34.7%
特養	はなづか	0.0%	3.6%	21.4%	21.4%	53.6%
特養	龍ヶ岡	0.0%	0.0%	16.0%	52.0%	32.0%
特養	とちの木荘	1.4%	9.7%	30.6%	30.6%	27.8%
特養	彩光苑	1.6%	5.6%	33.3%	32.5%	27.0%
特養	港南の郷	0.0%	2.3%	25.0%	40.9%	31.8%
特養	若草ホーム	4.4%	4.4%	14.7%	41.2%	35.3%
特養	康和園	0.0%	1.1%	11.4%	34.1%	53.4%
特養	長和園	0.0%	0.0%	20.0%	48.0%	32.0%
特養	聖和園	2.5%	7.5%	19.2%	44.2%	26.7%
特養	シルバーランドみつい	1.3%	0.0%	12.5%	35.0%	51.3%
特養	シルバーランドきしの	0.0%	0.0%	3.0%	44.4%	52.5%
特養	小鹿苑	0.0%	2.5%	17.7%	57.0%	22.8%
特養	小鹿なでしこ苑	3.2%	3.2%	26.3%	30.5%	36.8%
特養	明和苑	0.0%	0.0%	16.7%	29.2%	54.2%
特養	淡海荘	0.0%	5.6%	18.0%	40.5%	36.0%
特養	喜久寿苑	3.0%	5.0%	10.0%	37.0%	45.0%
特養	高寿園	0.0%	5.8%	15.9%	40.6%	37.7%
特養	松風園	0.0%	2.4%	27.7%	39.8%	30.1%
特養	大正園	0.0%	0.0%	16.0%	41.0%	43.0%
特養	富美ヶ丘荘	0.0%	1.0%	18.2%	33.3%	47.5%
特養	なでしこりんくう	0.0%	3.0%	12.0%	48.0%	37.0%
特養	ふじの里	0.0%	0.0%	11.8%	48.7%	39.5%
特養	なでしこ神戸	0.0%	6.9%	24.1%	20.7%	48.3%
特養	白寿園	0.0%	2.9%	26.5%	30.4%	40.2%
特養	憩いの丘	0.0%	2.4%	24.4%	41.5%	31.7%
特養	みなみがた荘	0.0%	0.0%	16.7%	46.7%	36.7%
特養	宇垣荘	10.3%	3.5%	24.1%	24.1%	37.9%
特養	たかね荘	1.9%	0.0%	13.5%	48.1%	36.5%
特養	たかね荘こやうら	0.0%	0.0%	31.0%	27.6%	41.4%
特養	第二大正園	2.4%	4.9%	20.3%	36.6%	35.8%
特養	福寿園	0.0%	0.0%	15.0%	45.0%	40.0%
特養	おとどいの里	0.0%	1.3%	12.8%	34.6%	51.3%
特養	なでしこ香川	0.0%	6.3%	22.9%	25.0%	45.8%
特養	松山特別養護老人ホーム	1.3%	1.3%	18.7%	54.7%	24.0%
特養	緑風荘	0.0%	0.0%	20.7%	44.8%	34.5%
特養	姫原特別養護老人ホーム	0.0%	1.8%	10.5%	26.3%	61.4%
特養	西条特別養護老人ホーム	0.0%	0.0%	23.2%	46.5%	30.3%
特養	むさし苑	0.0%	3.3%	19.2%	41.7%	35.8%
特養	めずら荘	0.0%	0.9%	22.0%	45.9%	31.2%
特養	なでしこ荘	0.0%	0.0%	3.6%	49.1%	47.3%
特養	高喜苑	0.0%	0.0%	14.0%	32.0%	54.0%
	特別養護老人ホーム 平均	0.9%	2.3%	19.9%	38.2%	38.8%



(7)第三者評価による施設評価制度認定状況

調査対象年度の3月31日を基準として過去3年間に、福祉サービス第三者評価を受審した施設。

※第三者評価の審査機関は、各都道府県推進組織の認定した評価機関であること

※本指標については、内容を鑑みて匿名化をせず、公表している

収集期間： 令和元年3月

020007：第三者評価による施設評価制度認定状況

区分	施設名	第三者評価	審査機関名
老健	はまなす	無し	
老健	フローラさいせい	無し	
老健	めがみ	無し	
老健	あずま荘	無し	
老健	こうのとり	無し	
老健	ケアホーム三条	無し	
老健	ケアホーム・さいせい	無し	
老健	ライフケア中津	無し	
老健	ライフポート茨木	無し	
老健	ライフポート泉南	無し	
老健	ライフケア有田	無し	
老健	はまかぜ	無し	
老健	サテライトはまかぜ	無し	
老健	高砂ケアセンター	無し	
老健	なでしこ苑	無し	
老健	たちばな苑	無し	
老健	備中荘	無し	
老健	はまな荘	無し	
老健	ひびき苑	無し	
老健	いしづち苑	無し	
老健	くれたけ荘	無し	
老健	大牟田ライフケア院	無し	
老健	大牟田ライフケア院ユニット	無し	
	介護老人保健施設 全体		0施設

区分	施設名	第三者評価	審査機関名
特養	百楽苑	無し	
特養	愛日荘	有り	株式会社 福祉工房
特養	やまのべ荘	有り	株式会社 福祉工房
特養	やまのべ荘(地域密着型)	無し	
特養	ながまち荘	無し	
特養	山静寿	有り	株式会社 福祉工房
特養	はなづか	無し	
特養	龍ヶ岡	無し	
特養	とちの木荘	有り	一般社団法人 社会福祉士会
特養	彩光苑	無し	
特養	港南の郷	有り	(株)ケアシステムズ
特養	若草ホーム	無し	
特養	康和園	無し	
特養	長和園	有り	新潟県介護福祉士会
特養	聖和園	有り	福井県社会福祉協議会
特養	シルバーランドみつい	有り	(有)エフワイエル
特養	シルバーランドきしの	有り	(有)エフワイエル
特養	小鹿苑	無し	
特養	小鹿なでしこ苑	無し	
特養	明和苑	無し	
特養	淡海荘	無し	
特養	喜久寿苑	無し	
特養	高寿園	無し	
特養	松風園	無し	
特養	大正園	無し	
特養	富美ヶ丘荘	無し	
特養	なでしこりんくう	有り	特定非営利活動法人ニッポン・アクティブライフ・クラブ
特養	ふじの里	有り	神戸市老人福祉施設連盟
特養	なでしこ神戸	無し	
特養	白寿園	無し	
特養	憩いの丘	無し	
特養	みなみがた荘	無し	
特養	宇垣荘	無し	
特養	たかね荘	無し	
特養	たかね荘こやうら	無し	
特養	第二大正園	無し	
特養	福寿園	無し	
特養	おとどいの里	無し	
特養	なでしこ香川	無し	
特養	松山特別養護老人ホーム	無し	
特養	緑風荘	無し	
特養	姫原特別養護老人ホーム	無し	
特養	西条特別養護老人ホーム	無し	
特養	むさし苑	有り	福岡県社会福祉士会
特養	めずら荘	無し	
特養	なでしこ荘	無し	
特養	高喜苑	無し	
	特別養護老人ホーム 全体		12施設

(8)認知症専門ケアにおける研修修了状況

認知症専門ケア加算（ⅠまたはⅡ）の算定要件となる以下①から③の研修を修了した職員の3月末時点での在籍者数

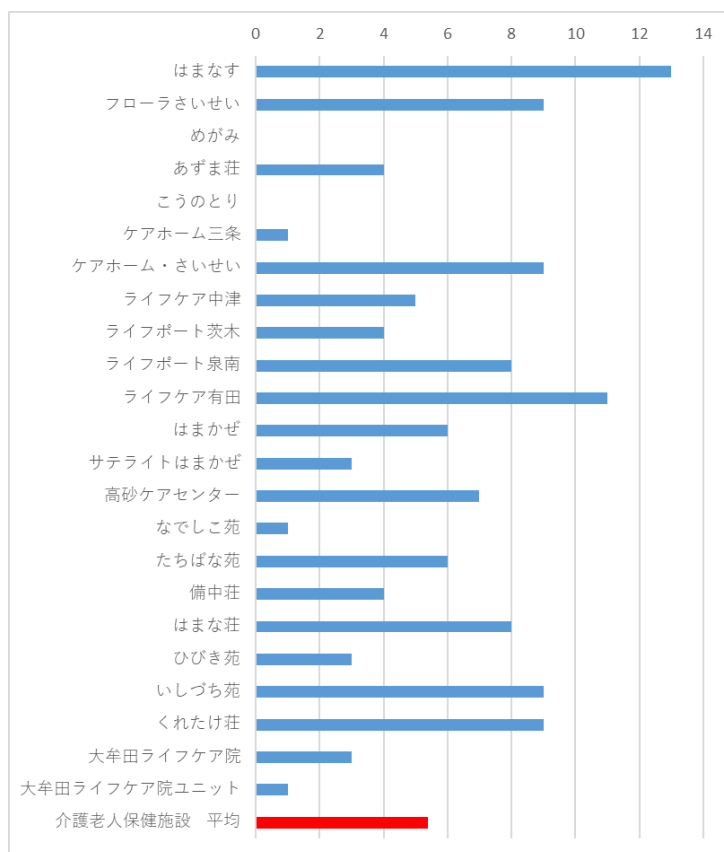
※ 1人の職員が①～③複数の研修を修了している場合は、上位の研修修了者として計上する。

- ① 「認知症介護実践者研修」
- ② 「認知症介護実践リーダー研修」（①の上位研修）
- ③ 「認知症介護指導者研修」（①②の上位研修）

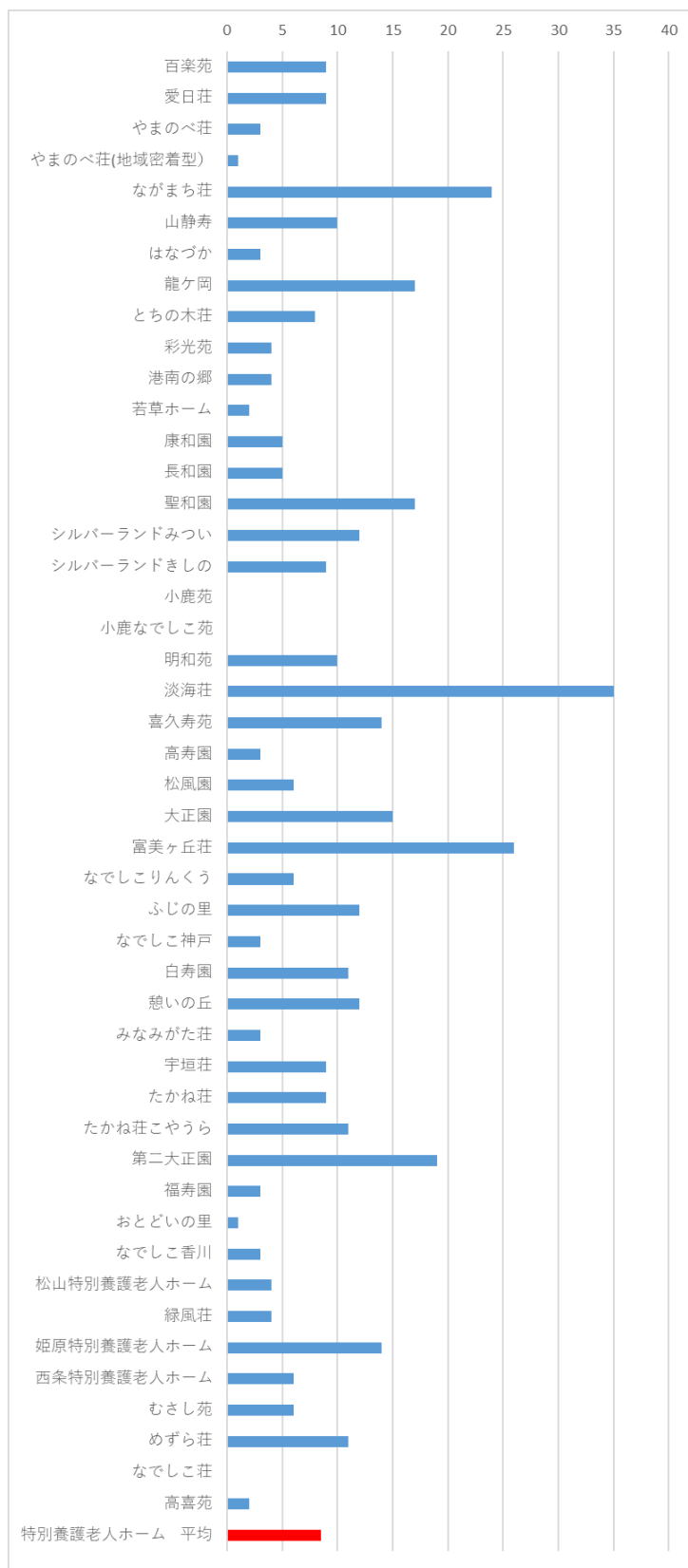
収集期間： 令和元年3月

指標 3：認知症専門ケアにおける研修修了状況

区分	施設名	①実践者研修	②リーダー研修	③指導者研修	研修修了者人数
老健	はまなす	13	0	0	13
老健	フローラさいせい	7	2	0	9
老健	めがみ	0	0	0	0
老健	あずま荘	3	1	0	4
老健	こうのとりに	0	0	0	0
老健	ケアホーム三条	1	0	0	1
老健	ケアホーム・さいせい	3	6	0	9
老健	ライフケア中津	4	1	0	5
老健	ライフポート茨木	2	1	1	4
老健	ライフポート泉南	3	5	0	8
老健	ライフケア有田	2	9	0	11
老健	はまかぜ	5	1	0	6
老健	サテライトはまかぜ	3	0	0	3
老健	高砂ケアセンター	3	4	0	7
老健	なでしこ苑	1	0	0	1
老健	たちばな苑	2	4	0	6
老健	備中荘	2	2	0	4
老健	はまな荘	5	2	1	8
老健	ひびき苑	3	0	0	3
老健	いしづち苑	4	4	1	9
老健	くれたけ荘	6	2	1	9
老健	大牟田ライフケア院	1	2	0	3
老健	大牟田ライフケア院ユニット	0	1	0	1
	介護老人保健施設 平均	3.2	2.0	0.2	5.4



区分	施設名	①実践者研修	②リーダー研修	③指導者研修	研修修了者人数
特養	百楽苑	6	3	0	9
特養	愛日荘	7	2	0	9
特養	やまのべ荘	0	3	0	3
特養	やまのべ荘(地域密着型)	0	1	0	1
特養	ながまち荘	14	5	5	24
特養	山静寿	6	4	0	10
特養	はなづか	3	0	0	3
特養	龍ヶ岡	13	2	2	17
特養	とちの木荘	7	1	0	8
特養	彩光苑	4	0	0	4
特養	港南の郷	3	1	0	4
特養	若草ホーム	2	0	0	2
特養	康和園	4	1	0	5
特養	長和園	5	0	0	5
特養	聖和園	8	9	0	17
特養	シルバーランドみつい	5	7	0	12
特養	シルバーランドきしの	7	2	0	9
特養	小鹿苑	0	0	0	0
特養	小鹿なでしこ苑	0	0	0	0
特養	明和苑	2	8	0	10
特養	淡海荘	22	13	0	35
特養	喜久寿苑	11	2	1	14
特養	高寿園	2	1	0	3
特養	松風園	0	6	0	6
特養	大正園	11	3	1	15
特養	富美ヶ丘荘	18	8	0	26
特養	なでしこりんくう	3	3	0	6
特養	ふじの里	7	5	0	12
特養	なでしこ神戸	0	2	1	3
特養	白寿園	6	5	0	11
特養	憩いの丘	11	1	0	12
特養	みなみがた荘	3	0	0	3
特養	宇垣荘	8	1	0	9
特養	たかね荘	4	2	3	9
特養	たかね荘こやうら	7	2	2	11
特養	第二大正園	8	10	1	19
特養	福寿園	1	2	0	3
特養	おとどの里	0	1	0	1
特養	なでしこ香川	3	0	0	3
特養	松山特別養護老人ホーム	3	1	0	4
特養	緑風荘	2	1	1	4
特養	姫原特別養護老人ホーム	7	7	0	14
特養	西条特別養護老人ホーム	5	1	0	6
特養	むさし苑	3	3	0	6
特養	めずら荘	7	4	0	11
特養	なでしこ荘	0	0	0	0
特養	高喜苑	2	0	0	2
	特別養護老人ホーム 平均	5.3	2.8	0.4	8.5



(9)福祉施設の低所得者負担軽減利用者の割合

計測値 1：施設入所者数（延数）

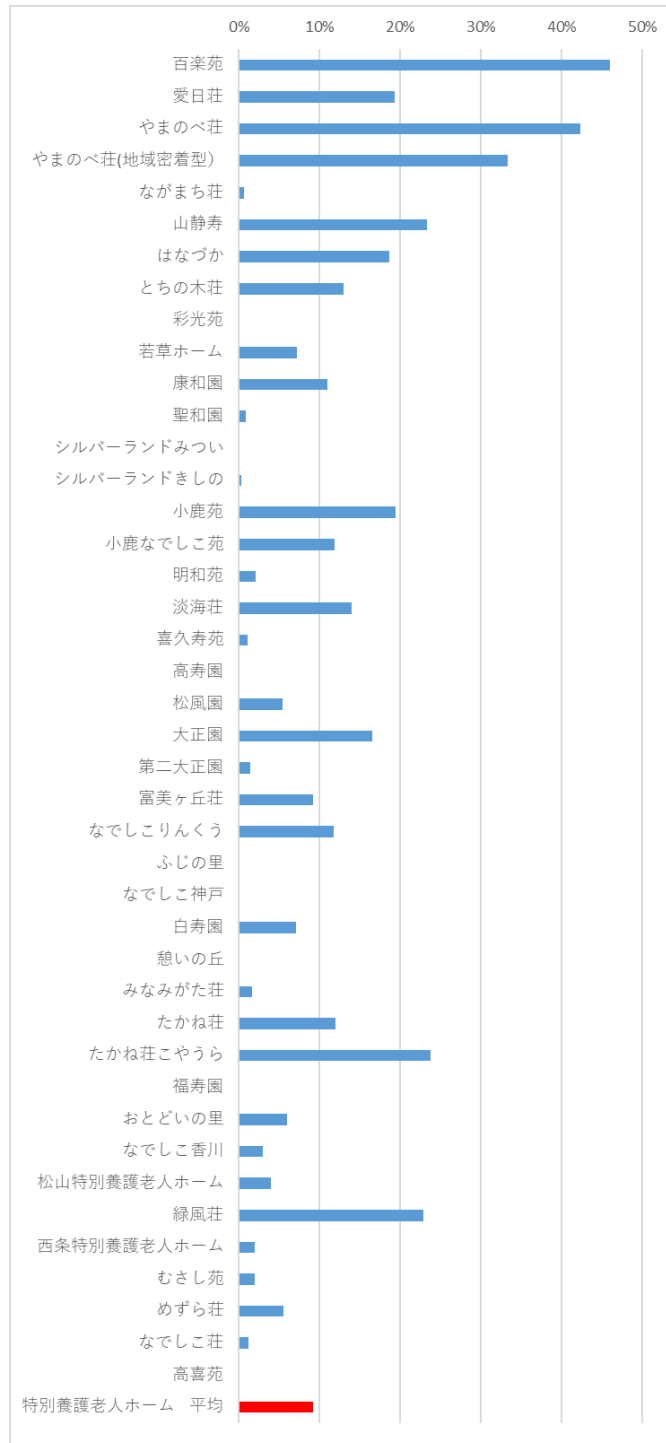
計測値 2：低所得者負担軽減制度の利用入所者数（延数）

評価値の計算：割合（x.x%）計測値 2 ÷ 計測値 1

収集期間： 平成 30 年 4 月～令和元年 3 月

020009：福祉施設の低所得者負担軽減利用者の割合

区分	施設名	延べ入所者数	制度利用者数	度利用者の割合
特養	百楽苑	40,150	18,470	46.0%
特養	愛日荘	28,332	5,465	19.3%
特養	やまのべ荘	28,600	12,083	42.2%
特養	やまのべ荘(地域密着型)	7,164	2,382	33.2%
特養	ながまち荘	29,200	167	0.6%
特養	山静寿	35,179	8,207	23.3%
特養	はなづか	10,510	1,961	18.7%
特養	とちの木荘	30,017	3,891	13.0%
特養	彩光苑	45,726	0	0.0%
特養	若草ホーム	24,338	1,751	7.2%
特養	康和園	34,006	3,710	10.9%
特養	聖和園	43,800	365	0.8%
特養	シルバーランドみつい	28,207	0	0.0%
特養	シルバーランドきしの	36,500	116	0.3%
特養	小鹿苑	29,235	5,657	19.4%
特養	小鹿なでしこ苑	34,750	4,104	11.8%
特養	明和苑	36,418	730	2.0%
特養	淡海荘	32,339	4,515	14.0%
特養	喜久寿苑	35,272	365	1.0%
特養	高寿園	24,755	0	0.0%
特養	松風園	29,263	1,564	5.3%
特養	大正園	34,125	5,618	16.5%
特養	第二大正園	2,506	34	1.4%
特養	富美ヶ丘荘	35,635	3,286	9.2%
特養	なでしこりんくう	35,504	4,161	11.7%
特養	ふじの里	27,375	0	0.0%
特養	なでしこ神戸	10,585	0	0.0%
特養	白寿園	36,297	2,543	7.0%
特養	憩いの丘	44,719	0	0.0%
特養	みなみがた荘	22,487	365	1.6%
特養	たかね荘	17,352	2,078	12.0%
特養	たかね荘こやうら	10,202	2,417	23.7%
特養	福寿園	7,059	0	0.0%
特養	おとどいの里	29,200	1,737	5.9%
特養	なでしこ香川	18,046	526	2.9%
特養	松山特別養護老人ホーム	903	36	4.0%
特養	緑風荘	11,099	2,539	22.9%
特養	西条特別養護老人ホーム	36,500	730	2.0%
特養	むさし苑	43,800	850	1.9%
特養	めずら荘	39,416	2,165	5.5%
特養	なでしこ荘	20,075	243	1.2%
特養	高喜苑	18,035	0	0.0%
	特別養護老人ホーム 平均	24,355	2,230	9.2%



(10)措置入所対象者の受け入れ状況

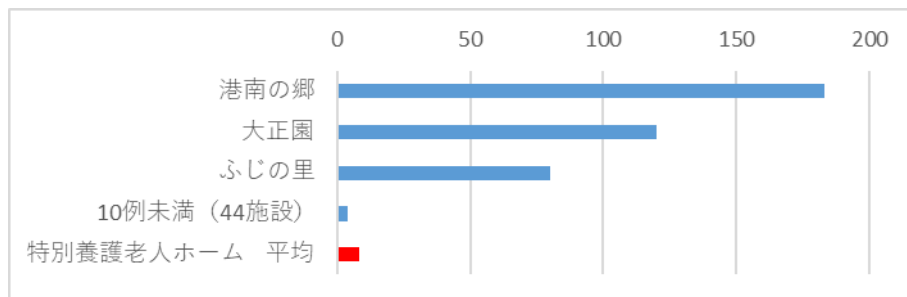
調査該当年度における、受け入れた措置入所対象者の人数（実人数）

※措置入所は老人福祉法に基づくものとする

収集期間： 平成30年4月～令和元年3月

020010：措置入所対象者の受け入れ状況

区分	施設名	受け入れ人数
特養	港南の郷	183
特養	大正園	120
特養	ふじの里	80
	10例未満(44施設)	4
	特別養護老人ホーム 平均	8.2



(11)在宅からの受入れ状況

在宅から介護老人保健施設ならびに特別養護老人ホームに入所した新規入所者数（実人数）

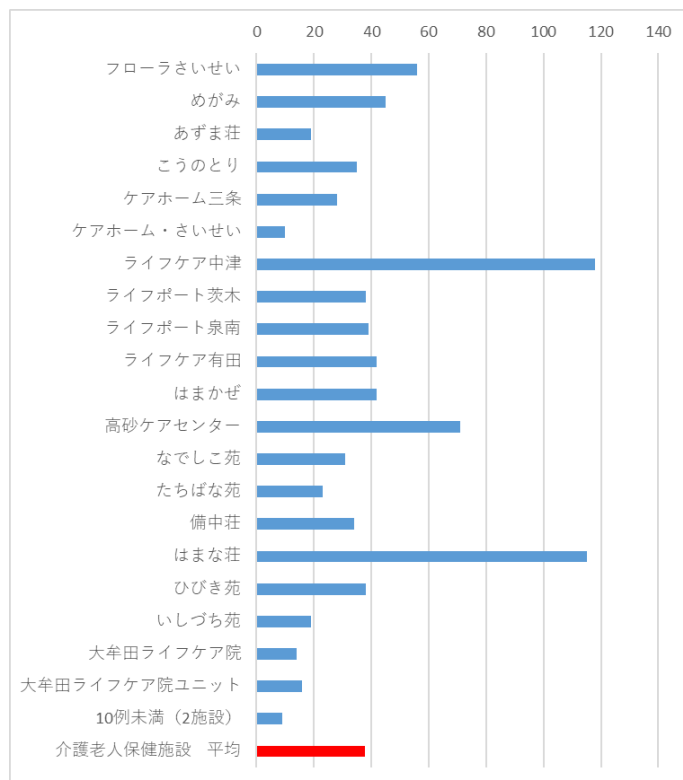
※入所後の入所期間は問わない

※在宅とは、自宅その他自宅に類する住まいである有料老人ホーム認知症高齢者グループおよびサービス付き高齢者向け住宅等を含む

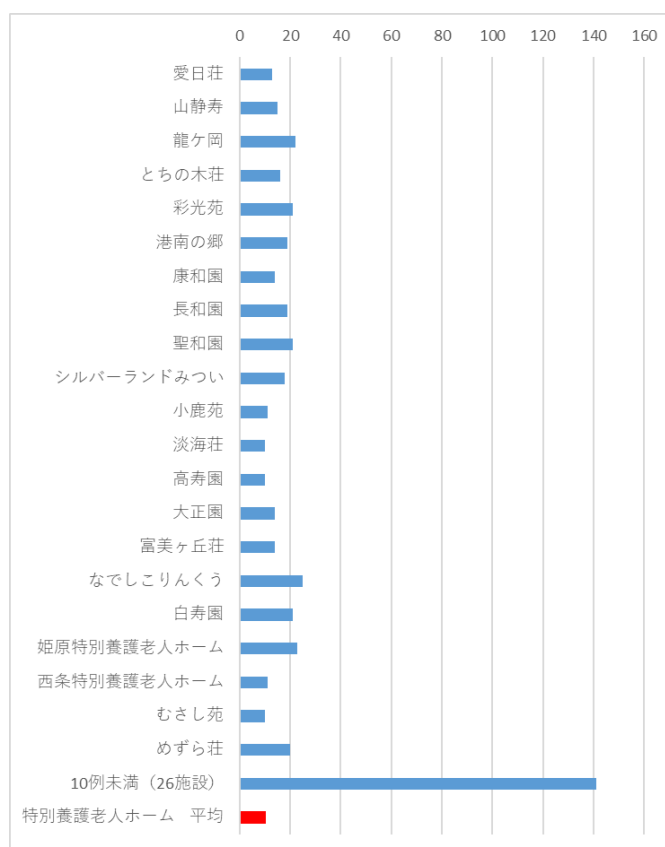
収集期間： 平成 30 年 4 月～令和元年 3 月

020011：在宅からの受入れ状況

区分	施設名	受け入れ人数
老健	フローラさいせい	56
老健	めがみ	45
老健	あずま荘	19
老健	こうのと	35
老健	ケアホーム三条	28
老健	ケアホーム・さいせい	10
老健	ライフケア中津	118
老健	ライフポート茨木	38
老健	ライフポート泉南	39
老健	ライフケア有田	42
老健	はまかぜ	42
老健	高砂ケアセンター	71
老健	なでしこ苑	31
老健	たちばな苑	23
老健	備中荘	34
老健	はまな荘	115
老健	ひびき苑	38
老健	いしづち苑	19
老健	大牟田ライフケア院	14
老健	大牟田ライフケア院ユニット	16
	10例未満(2施設)	9
	介護老人保健施設 平均	37.7



区分	施設名	受入れ人数
特養	愛日荘	13
特養	山静寿	15
特養	龍ヶ岡	22
特養	とちの木荘	16
特養	彩光苑	21
特養	港南の郷	19
特養	康和園	14
特養	長和園	19
特養	聖和園	21
特養	シルバーランドみつい	18
特養	小鹿苑	11
特養	淡海荘	10
特養	高寿園	10
特養	大正園	14
特養	富美ヶ丘荘	14
特養	なでしこりんくう	25
特養	白寿園	21
特養	姫原特別養護老人ホーム	23
特養	西条特別養護老人ホーム	11
特養	むさし苑	10
特養	めずら荘	20
	10例未満(26施設)	141
	特別養護老人ホーム 平均	10.4



(12)難病・障害を有した方の入所者数

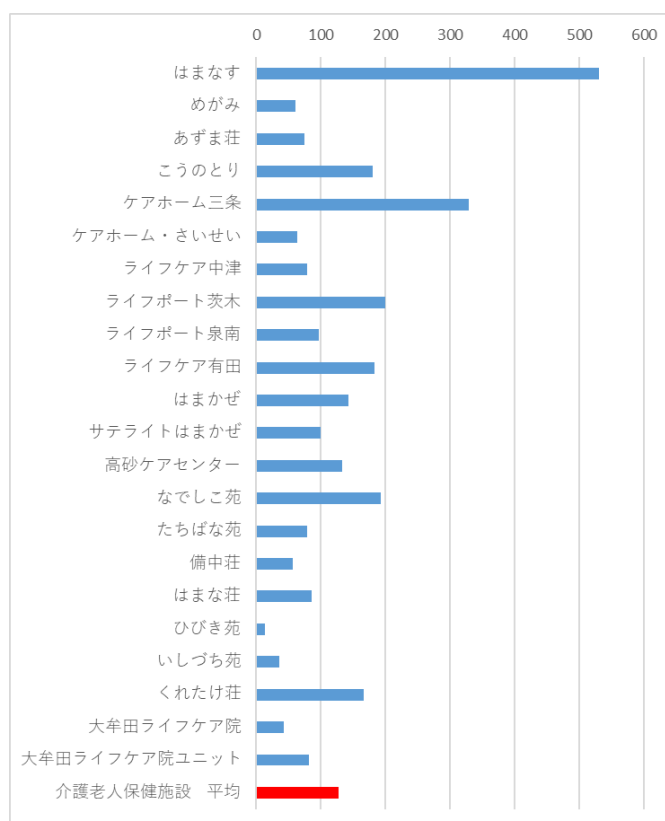
各月末時点での「特定疾患医療受給者証」または「障害者手帳」の交付を受けている入所者数（実人数）

※「障害者手帳」とは①身体障害者手帳、②療育手帳、③精神障害者保健福祉手帳のいずれかとする。

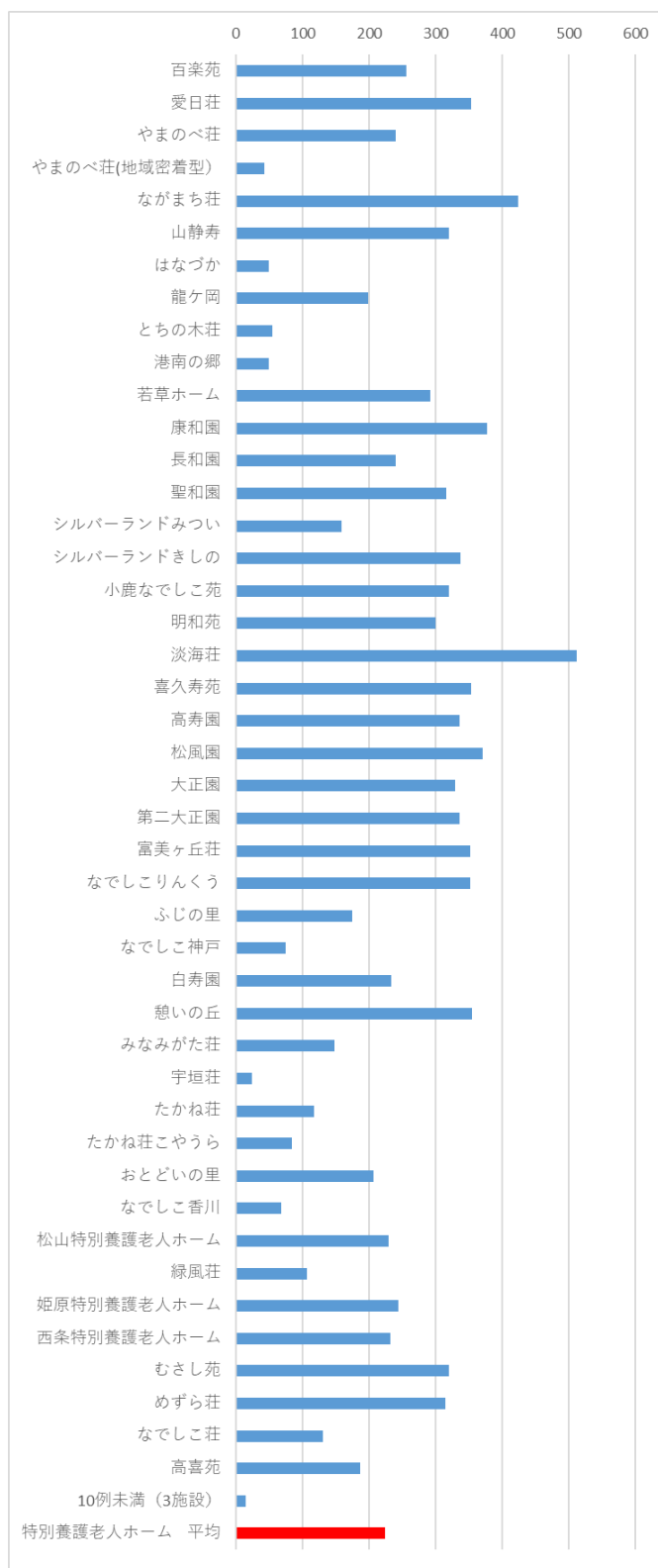
収集期間： 平成 30 年 4 月～令和元年 3 月

020012：難病・障害を有した方の入所者数

区分	施設名	人数
老健	はまなす	531
老健	めがみ	61
老健	あずま荘	75
老健	こうのとりに	180
老健	ケアホーム三条	329
老健	ケアホーム・さいせい	63
老健	ライフケア中津	79
老健	ライフポート茨木	200
老健	ライフポート泉南	97
老健	ライフケア有田	183
老健	はまかぜ	143
老健	サテライトはまかぜ	99
老健	高砂ケアセンター	133
老健	なでしこ苑	193
老健	たちばな苑	79
老健	備中荘	56
老健	はまな荘	85
老健	ひびき苑	13
老健	いしづち苑	36
老健	くれたけ荘	166
老健	大牟田ライフケア院	43
老健	大牟田ライフケア院ユニット	81
	介護老人保健施設 平均	127.2



区分	施設名	人数
特養	百楽苑	255
特養	愛日荘	353
特養	やまのべ荘	240
特養	やまのべ荘(地域密着型)	43
特養	ながまち荘	423
特養	山静寿	320
特養	はなづか	49
特養	龍ヶ岡	199
特養	とちの木荘	55
特養	港南の郷	49
特養	若草ホーム	292
特養	康和園	377
特養	長和園	240
特養	聖和園	316
特養	シルバーランドみつい	158
特養	シルバーランドきしの	337
特養	小鹿なでしこ苑	320
特養	明和苑	299
特養	淡海荘	511
特養	喜久寿苑	353
特養	高寿園	335
特養	松風園	370
特養	大正園	329
特養	第二大正園	336
特養	富美ヶ丘荘	352
特養	なでしこりんくう	352
特養	ふじの里	175
特養	なでしこ神戸	74
特養	白寿園	233
特養	憩いの丘	354
特養	みなみがた荘	148
特養	宇垣荘	24
特養	たかね荘	117
特養	たかね荘こやうら	84
特養	おとどいの里	206
特養	なでしこ香川	68
特養	松山特別養護老人ホーム	229
特養	緑風荘	106
特養	姫原特別養護老人ホーム	244
特養	西条特別養護老人ホーム	232
特養	むさし苑	320
特養	めずら荘	314
特養	なでしこ荘	131
特養	高喜苑	187
	10例未満(3施設)	14
	特別養護老人ホーム 平均	223.9



(13)特定の医療行為を行った入所者の割合

計測値 1：入所者数（実数）

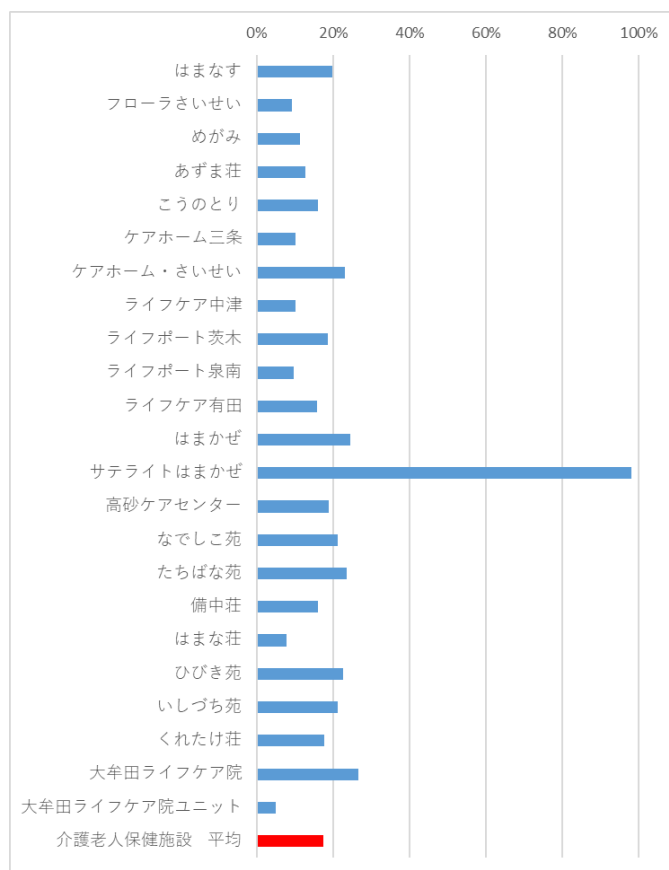
計測値 2：入所時に、経管栄養、インシュリン、バルーンカテーテル、吸引、褥瘡処置が必要な入所者数の合計（実数）

評価値の計算：割合（x.x%）計測値 2 ÷ 計測値 1

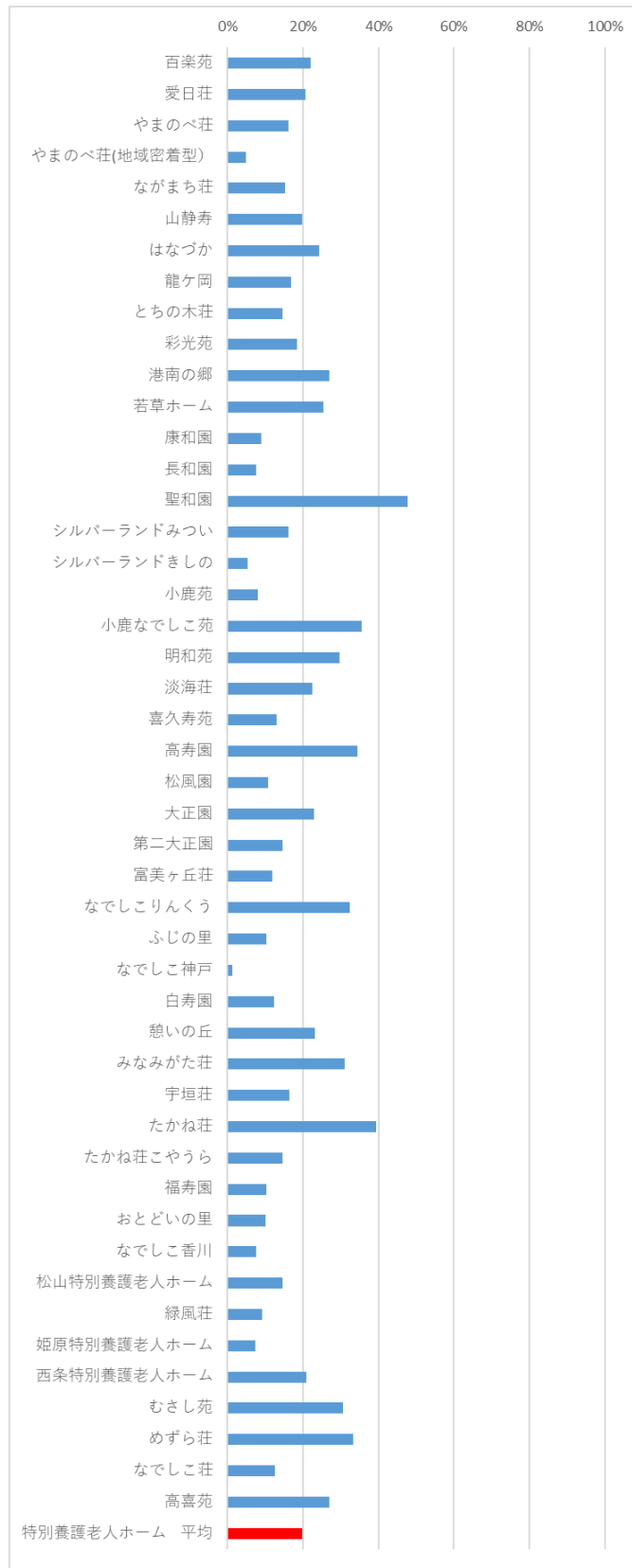
収集期間： 平成 30 年 4 月～令和元年 3 月

020013：特定の医療行為を行った入所者の割合

区分	施設名	入所者数の合計	特定の医療行為を行った入所者数	割合
老健	はまなす	1,200	237	19.8%
老健	フローラさいせい	1,245	115	9.2%
老健	めがみ	329	37	11.2%
老健	あずま荘	868	111	12.8%
老健	こうのとり	1,340	216	16.1%
老健	ケアホーム三条	1,139	116	10.2%
老健	ケアホーム・さいせい	1,101	254	23.1%
老健	ライフケア中津	1,190	121	10.2%
老健	ライフポート茨木	994	184	18.5%
老健	ライフポート泉南	1,032	101	9.8%
老健	ライフケア有田	952	151	15.9%
老健	はまかぜ	620	152	24.5%
老健	サテライトはまかぜ	316	310	98.1%
老健	高砂ケアセンター	2,052	386	18.8%
老健	なでしこ苑	877	185	21.1%
老健	たちばな苑	725	171	23.6%
老健	備中荘	666	107	16.1%
老健	はまな荘	716	55	7.7%
老健	ひびき苑	614	139	22.6%
老健	いしづち苑	586	124	21.2%
老健	くれたけ荘	1,218	216	17.7%
老健	大牟田ライフケア院	427	114	26.7%
老健	大牟田ライフケア院ユニット	461	23	5.0%
	介護老人保健施設 平均	899	158	17.5%



区分	施設名	入所者数の合計	特定の医療行為を行った入所者数	割合
特養	百楽苑	1,344	297	22.1%
特養	愛日荘	990	205	20.7%
特養	やまのべ荘	987	160	16.2%
特養	やまのべ荘(地域密着型)	244	12	4.9%
特養	ながまち荘	969	148	15.3%
特養	山静寿	1,215	241	19.8%
特養	はなづか	343	83	24.2%
特養	龍ヶ岡	1,392	236	17.0%
特養	とちの木荘	1,041	151	14.5%
特養	彩光苑	1,546	284	18.4%
特養	港南の郷	1,140	308	27.0%
特養	若草ホーム	842	215	25.5%
特養	康和園	1,139	102	9.0%
特養	長和園	1,218	94	7.7%
特養	聖和園	1,393	664	47.7%
特養	シルバーランドみつい	987	159	16.1%
特養	シルバーランドきしの	1,220	66	5.4%
特養	小鹿苑	978	78	8.0%
特養	小鹿なでしこ苑	1,169	416	35.6%
特養	明和苑	1,218	362	29.7%
特養	淡海荘	1,112	249	22.4%
特養	喜久寿苑	1,218	159	13.1%
特養	高寿園	856	294	34.3%
特養	松風園	1,019	110	10.8%
特養	大正園	1,275	293	23.0%
特養	第二大正園	1,516	223	14.7%
特養	富美ヶ丘荘	1,211	144	11.9%
特養	なでしこりんくう	1,223	396	32.4%
特養	ふじの里	930	97	10.4%
特養	なでしこ神戸	357	5	1.4%
特養	白寿園	1,255	156	12.4%
特養	憩いの丘	1,499	346	23.1%
特養	みなみがた荘	770	240	31.2%
特養	宇垣荘	353	58	16.4%
特養	たかね荘	643	254	39.5%
特養	たかね荘こやうら	349	51	14.6%
特養	福寿園	242	25	10.3%
特養	おとどいの里	962	98	10.2%
特養	なでしこ香川	602	46	7.6%
特養	松山特別養護老人ホーム	903	132	14.6%
特養	緑風荘	372	34	9.1%
特養	姫原特別養護老人ホーム	684	50	7.3%
特養	西条特別養護老人ホーム	1,212	253	20.9%
特養	むさし苑	1,445	442	30.6%
特養	めづら荘	1,350	449	33.3%
特養	なでしこ荘	667	84	12.6%
特養	高喜苑	609	164	26.9%
	特別養護老人ホーム 平均	979	194	19.9%



(14)所定疾患に関する施設対応状況

月毎に「所定疾患施設療養費」を算定した入所者数（実人数）の年間合計

※ 所定疾患とは、肺炎・尿路感染症・带状疱疹の3疾患

収集期間： 平成30年4月～令和元年3月

020014：所定疾患に関する施設対応状況

区分	施設名	入所者数 (肺炎)
老健	あずま荘	107
老健	こうのとり	34
老健	ケアホーム・さいせい	45
老健	ライフポート茨木	14
老健	ライフポート泉南	12
老健	ライフケア有田	13
老健	たちばな苑	24
老健	備中荘	19
	10例未満(15施設)	54
	介護老人保健施設 平均	14.0

区分	施設名	入所者数 (尿路感染)
老健	フローラさいせい	37
老健	あずま荘	11
老健	ケアホーム三条	17
老健	ケアホーム・さいせい	10
老健	ライフケア中津	29
老健	ライフポート茨木	29
老健	ライフポート泉南	23
老健	ライフケア有田	30
老健	サテライトはまかせ	26
老健	たちばな苑	41
老健	はまな荘	11
老健	ひびき苑	41
老健	大牟田ライフケア院	24
老健	大牟田ライフケア院ユニット	15
	10例未満(9施設)	32
	介護老人保健施設 平均	16.3

区分	施設名	入所者数 (带状疱疹)
	10例未満(23施設)	10
	介護老人保健施設 平均	0.4

(15)おむつ使用率

計測値 1：3 月末時点の入所者数（実人数）

計測値 2：計測値 1 のうち、日中帯におむつを使用している入所者数（実人数）

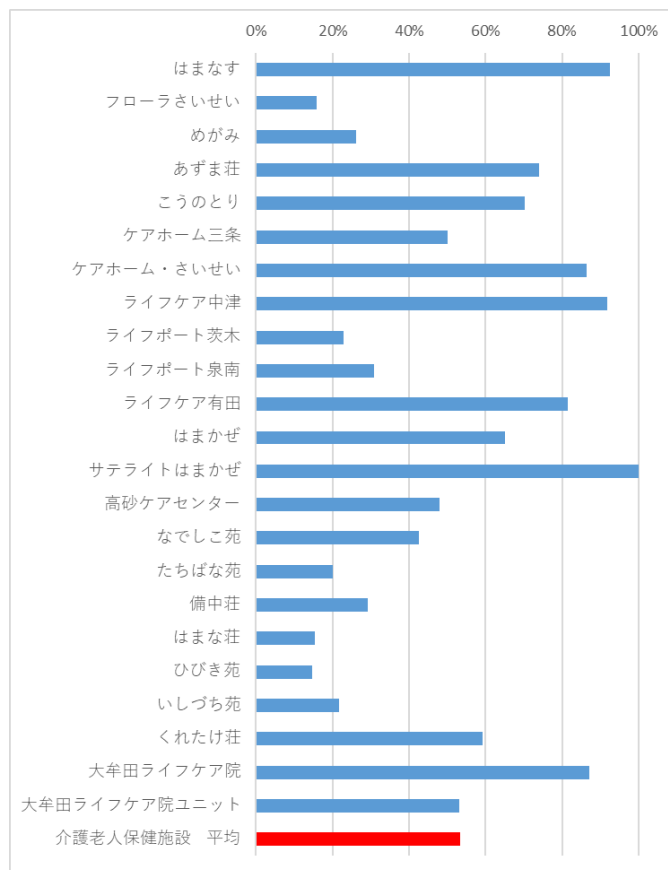
※おむつ使用とは、おむつ以外のパット等を使用している場合でも吸水量 500ml 以上のものを使用している場合。また、排便 5 回のうち 4 回以上トイレまたは P トイレで排便ができていない場合（トイレまたは P トイレでの排便が 80%に満たない場合）をいう。

評価値の計算：割合（x.x%）計測値 2 ÷ 計測値 1

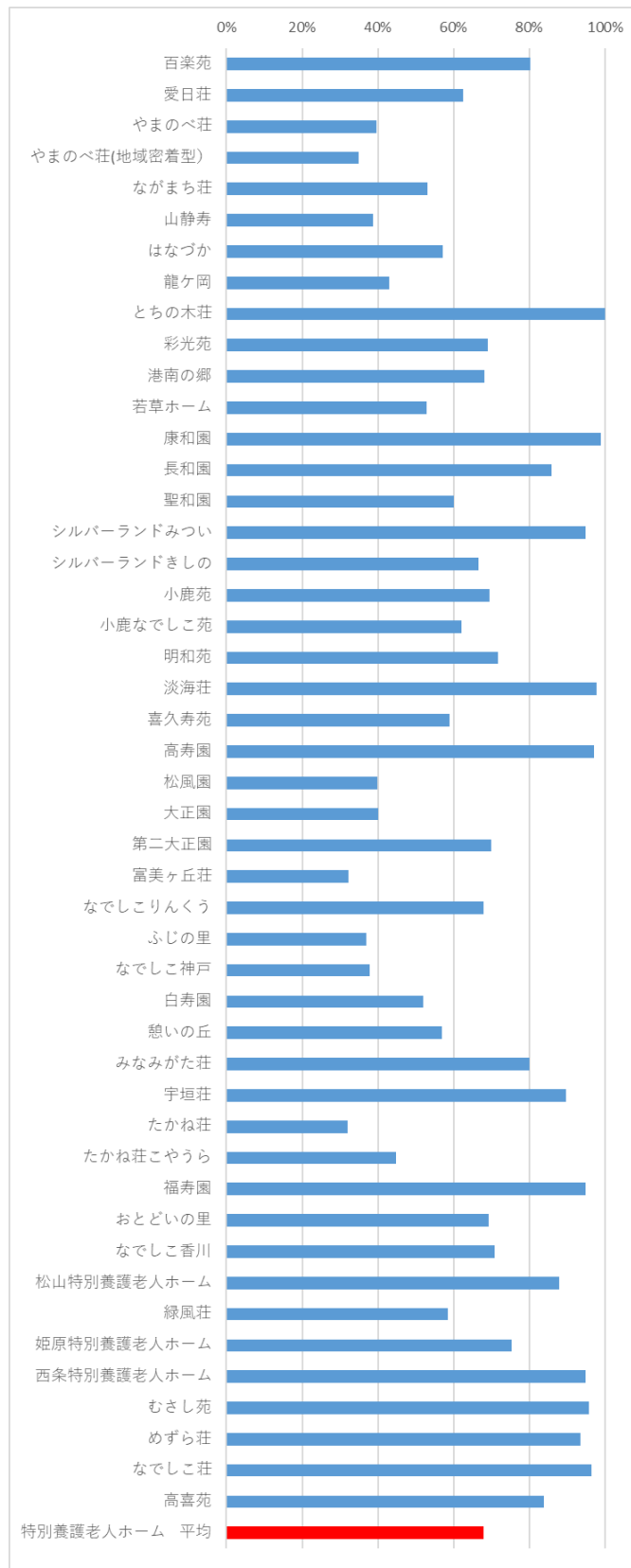
収集期間： 平成 30 年 4 月～令和元年 3 月

020015：おむつ使用率

区分	施設名	3月末時点の 入所者数	おむつ使用者 数	割合
老健	はまなす	94	87	92.6%
老健	フローラさいせい	95	15	15.8%
老健	めがみ	23	6	26.1%
老健	あずま荘	69	51	73.9%
老健	こうのとりの	101	71	70.3%
老健	ケアホーム三条	88	44	50.0%
老健	ケアホーム・さいせい	88	76	86.4%
老健	ライフケア中津	86	79	91.9%
老健	ライフポート茨木	79	18	22.8%
老健	ライフポート泉南	78	24	30.8%
老健	ライフケア有田	70	57	81.4%
老健	はまかぜ	43	28	65.1%
老健	サテライトはまかぜ	24	24	100.0%
老健	高砂ケアセンター	140	67	47.9%
老健	なでしこ苑	61	26	42.6%
老健	たちばな苑	55	11	20.0%
老健	備中荘	48	14	29.2%
老健	はまな荘	52	8	15.4%
老健	ひびき苑	48	7	14.6%
老健	いしづち苑	46	10	21.7%
老健	くれたけ荘	93	55	59.1%
老健	大牟田ライフケア院	31	27	87.1%
老健	大牟田ライフケア院ユニット	32	17	53.1%
	介護老人保健施設 平均	67	36	53.2%



区分	施設名	3月末時点の 入所者数	おむつ使用者 数	割合
特養	百楽苑	107	86	80.4%
特養	愛日荘	80	50	62.5%
特養	やまのべ荘	78	31	39.7%
特養	やまのべ荘(地域密着型)	20	7	35.0%
特養	ながまち荘	79	42	53.2%
特養	山静寿	98	38	38.8%
特養	はなづか	28	16	57.1%
特養	龍ヶ岡	100	43	43.0%
特養	とちの木荘	72	72	100.0%
特養	彩光苑	126	87	69.0%
特養	港南の郷	88	60	68.2%
特養	若草ホーム	68	36	52.9%
特養	康和園	88	87	98.9%
特養	長和園	100	86	86.0%
特養	聖和園	120	72	60.0%
特養	シルバーランドみつい	80	76	95.0%
特養	シルバーランドきしの	99	66	66.7%
特養	小鹿苑	79	55	69.6%
特養	小鹿なでしこ苑	95	59	62.1%
特養	明和苑	96	69	71.9%
特養	淡海荘	89	87	97.8%
特養	喜久寿苑	100	59	59.0%
特養	高寿園	68	66	97.1%
特養	松風園	83	33	39.8%
特養	大正園	100	40	40.0%
特養	第二大正園	123	86	69.9%
特養	富美ヶ丘荘	99	32	32.3%
特養	なでしこりんくう	100	68	68.0%
特養	ふじの里	76	28	36.8%
特養	なでしこ神戸	29	11	37.9%
特養	白寿園	102	53	52.0%
特養	憩いの丘	123	70	56.9%
特養	みなみがた荘	60	48	80.0%
特養	宇垣荘	29	26	89.7%
特養	たかね荘	50	16	32.0%
特養	たかね荘こやうら	29	13	44.8%
特養	福寿園	20	19	95.0%
特養	おとどいの里	78	54	69.2%
特養	なでしこ香川	48	34	70.8%
特養	松山特別養護老人ホーム	75	66	88.0%
特養	緑風荘	29	17	58.6%
特養	姫原特別養護老人ホーム	57	43	75.4%
特養	西条特別養護老人ホーム	99	94	94.9%
特養	むさし苑	120	115	95.8%
特養	めずら荘	109	102	93.6%
特養	なでしこ荘	55	53	96.4%
特養	高喜苑	50	42	84.0%
	特別養護老人ホーム 平均	79	53	67.9%



(16)胃瘻や経管栄養からの経口摂取可能となった割合

計測値 1：月毎の胃瘻および経管栄養等で栄養摂取している入所者数（実人数）の年間合計

計測値 2：計測値 1 のうち、月毎に経口移行加算を算定した入所者数（実人数）の年間合計

※胃瘻、経管栄養等とは、胃瘻・腸瘻・経鼻栄養とする

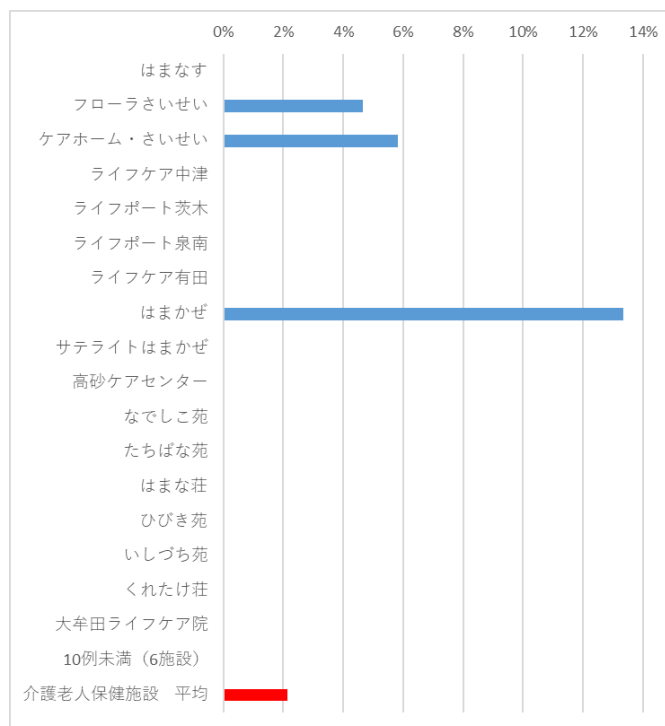
※分母は、分子の経口移行加算を算定した入所者数を含める

評価値の計算：割合（x.x%）計測値 2 ÷（計測値 1 + 計測値 2）

収集期間： 平成 30 年 4 月～令和元年 3 月

020016：胃瘻や経管栄養からの経口摂取可能となった割合

区分	施設名	①胃瘻・経管栄養等で 栄養摂取している入所 者数	②経口移行加算を 算定した入所者数	合(②/①+②)
老健	はまなす	53	0	0.0%
老健	フローラさいせい	82	4	4.7%
老健	ケアホーム・さいせい	194	12	5.8%
老健	ライフケア中津	37	0	0.0%
老健	ライフポート茨木	58	0	0.0%
老健	ライフポート泉南	13	0	0.0%
老健	ライフケア有田	19	0	0.0%
老健	はまかぜ	78	12	13.3%
老健	サテライトはまかぜ	237	0	0.0%
老健	高砂ケアセンター	278	0	0.0%
老健	なでしこ苑	71	0	0.0%
老健	たちばな苑	66	0	0.0%
老健	はまな荘	32	0	0.0%
老健	ひびき苑	24	0	0.0%
老健	いしづち苑	24	0	0.0%
老健	くれたけ荘	26	0	0.0%
老健	大牟田ライフケア院	15	0	0.0%
	10例未満(6施設)	9	0	0.0%
	介護老人保健施設 平均	57	1	2.1%



区分	施設名	①胃瘻・経管栄養等で 栄養摂取している入所 者数	②経口移行加算を 算定した入所者数	合(②/①+②)
特養	百楽苑	53	0	0.0%
特養	愛日荘	62	0	0.0%
特養	やまのべ荘	94	0	0.0%
特養	やまのべ荘(地域密着型)	12	0	0.0%
特養	ながまち荘	99	0	0.0%
特養	山静寿	121	0	0.0%
特養	龍ヶ岡	94	7	6.9%
特養	とちの木荘	19	0	0.0%
特養	彩光苑	90	0	0.0%
特養	港南の郷	87	0	0.0%
特養	若草ホーム	77	1	1.3%
特養	康和園	82	0	0.0%
特養	聖和園	293	0	0.0%
特養	シルバーランドみつい	77	0	0.0%
特養	シルバーランドきしの	36	0	0.0%
特養	小鹿苑	78	0	0.0%
特養	小鹿なでしこ苑	92	0	0.0%
特養	明和苑	115	0	0.0%
特養	淡海荘	12	0	0.0%
特養	喜久寿苑	18	0	0.0%
特養	高寿園	71	0	0.0%
特養	松風園	41	0	0.0%
特養	大正園	108	0	0.0%
特養	第二大正園	110	0	0.0%
特養	富美ヶ丘荘	35	0	0.0%
特養	なでしこりんくう	161	0	0.0%
特養	ふじの里	12	0	0.0%
特養	白寿園	90	0	0.0%
特養	憩いの丘	145	0	0.0%
特養	みなみがた荘	87	0	0.0%
特養	たかね荘	643	3	0.5%
特養	たかね荘こやうら	24	0	0.0%
特養	おとどいの里	36	0	0.0%
特養	なでしこ香川	20	0	0.0%
特養	松山特別養護老人ホーム	47	0	0.0%
特養	緑風荘	12	0	0.0%
特養	西条特別養護老人ホーム	99	0	0.0%
特養	むさし苑	14	1	6.7%
特養	めづら荘	400	0	0.0%
特養	なでしこ荘	84	0	0.0%
特養	高喜苑	116	0	0.0%
	特別養護老人ホーム 平均	84	0	0.3%



(17)口腔機能維持管理に関する実施割合

計測値 1：各月の入所者数（実人数）の年間合計

計測値 2：計測値 1 のうち、月毎に口腔機能維持管理加算を算定した入所者数（実人数）の年間合計

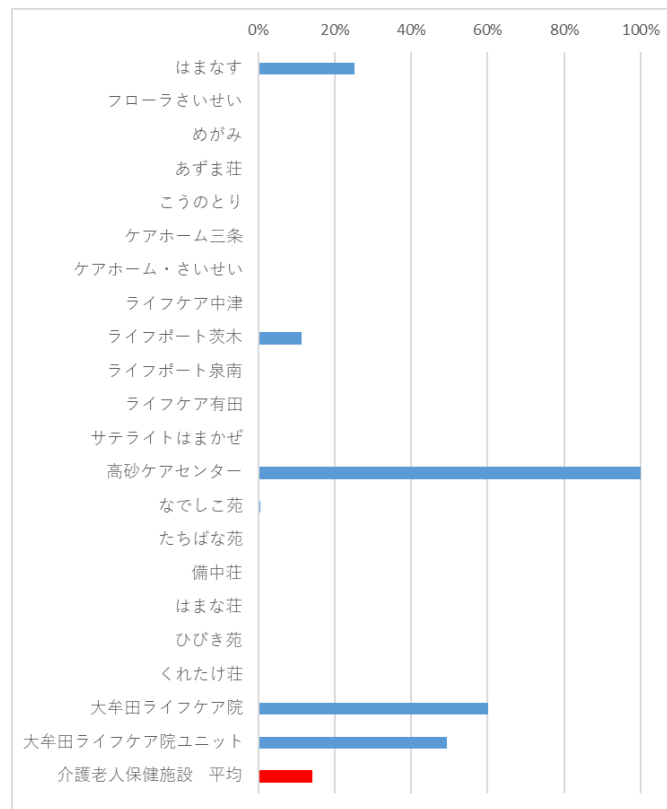
※計測値 2 は、調査該当月に月毎に加算を算定した実人数とする

評価値の計算：割合（x.x%）計測値 2 ÷ 計測値 1

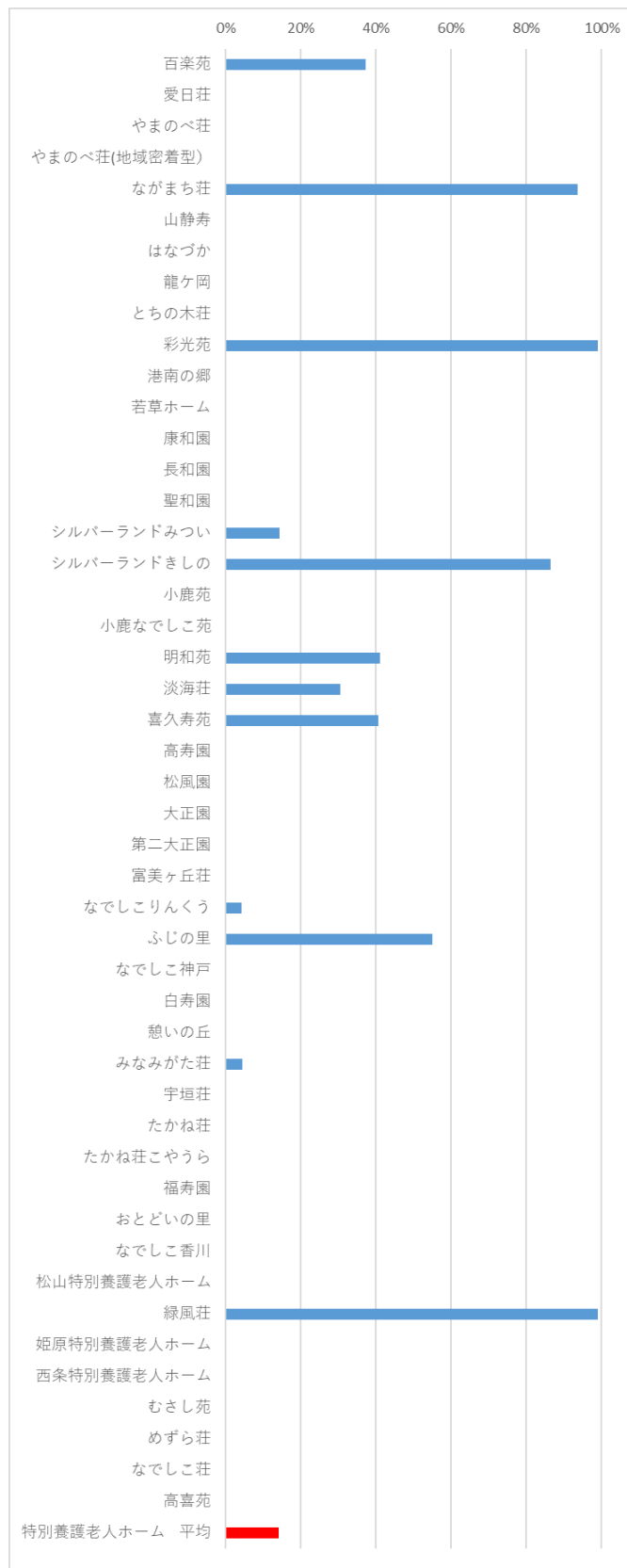
収集期間： 平成 30 年 4 月～令和元年 3 月

020017：口腔機能維持管理に関する実施割合

区分	施設名	入所者数の合計	口腔衛生管理加算を算定した入所者数	割合
老健	はまなす	1,200	302	25.2%
老健	フローラさいせい	1,245	0	0.0%
老健	めぐみ	329	0	0.0%
老健	あずま荘	866	0	0.0%
老健	こうのとり	1,340	0	0.0%
老健	ケアホーム三条	1,110	0	0.0%
老健	ケアホーム・さいせい	1,101	0	0.0%
老健	ライフケア中津	1,190	0	0.0%
老健	ライフポート茨木	994	114	11.5%
老健	ライフポート泉南	1,032	0	0.0%
老健	ライフケア有田	952	0	0.0%
老健	サテライトはまかぜ	259	0	0.0%
老健	高砂ケアセンター	1,809	1,809	100.0%
老健	なでしこ苑	877	6	0.7%
老健	たちばな苑	725	0	0.0%
老健	備中荘	666	0	0.0%
老健	はまな荘	716	0	0.0%
老健	ひびき苑	614	0	0.0%
老健	くれたけ荘	1,237	0	0.0%
老健	大牟田ライフケア院	427	257	60.2%
老健	大牟田ライフケア院ユニット	461	227	49.2%
	介護老人保健施設 平均	833	118	14.2%



区分	施設名	入所者数の合計	口腔衛生管理加算を算定した入所者数	割合
特養	百楽苑	1,344	501	37.3%
特養	愛日荘	990	0	0.0%
特養	やまのべ荘	987	0	0.0%
特養	やまのべ荘(地域密着型)	243	0	0.0%
特養	ながまち荘	969	907	93.6%
特養	山静寿	1,215	0	0.0%
特養	はなづか	343	0	0.0%
特養	龍ヶ岡	1,392	0	0.0%
特養	とちの木荘	1,041	0	0.0%
特養	彩光苑	1,546	1,532	99.1%
特養	港南の郷	1,140	0	0.0%
特養	若草ホーム	842	0	0.0%
特養	康和園	1,139	0	0.0%
特養	長和園	1,197	0	0.0%
特養	聖和園	1,427	0	0.0%
特養	シルバーランドみつい	987	141	14.3%
特養	シルバーランドきしの	1,220	1,055	86.5%
特養	小鹿苑	978	0	0.0%
特養	小鹿なでしこ苑	1,169	0	0.0%
特養	明和苑	1,218	501	41.1%
特養	淡海荘	1,112	338	30.4%
特養	喜久寿苑	1,218	495	40.6%
特養	高寿園	856	0	0.0%
特養	松風園	1,019	0	0.0%
特養	大正園	1,275	0	0.0%
特養	第二大正園	1,487	0	0.0%
特養	富美ヶ丘荘	1,211	0	0.0%
特養	なでしこりんくう	1,223	52	4.3%
特養	ふじの里	930	511	54.9%
特養	なでしこ神戸	357	0	0.0%
特養	白寿園	1,255	0	0.0%
特養	憩いの丘	1,499	0	0.0%
特養	みなみがた荘	770	34	4.4%
特養	宇垣荘	353	0	0.0%
特養	たかね荘	643	0	0.0%
特養	たかね荘こやうら	349	0	0.0%
特養	福寿園	242	0	0.0%
特養	おとどいの里	962	0	0.0%
特養	なでしこ香川	602	0	0.0%
特養	松山特別養護老人ホーム	903	0	0.0%
特養	緑風荘	372	368	98.9%
特養	姫原特別養護老人ホーム	677	0	0.0%
特養	西条特別養護老人ホーム	1,212	0	0.0%
特養	むさし苑	1,445	1	0.1%
特養	めずら荘	1,350	0	0.0%
特養	なでしこ荘	667	0	0.0%
特養	高喜苑	609	0	0.0%
	特別養護老人ホーム 平均	978	137	14.0%



(18)介護老人保健施設における在宅復帰率

計測値 1：月毎の直近 6 月間の退所者総数の合計（死亡による退所を除く）

計測値 2：計測値 1 の内、在宅介護を受けることになった退所者数の合計

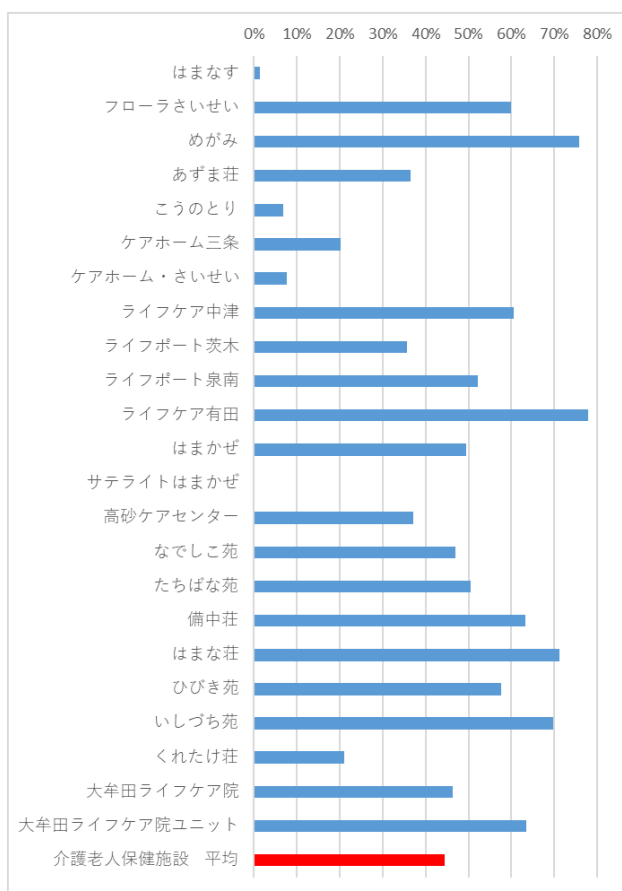
※介護報酬上の「在宅復帰支援機能加算」の定義による在宅復帰率の年間平均

評価値の計算：割合（x.x%）計測値 2 ÷ 計測値 1

収集期間： 平成 30 年 4 月～令和元年 3 月

020018：介護老人保健施設における在宅復帰率

区分	施設名	直近6か月退所者の合計	在宅退所者の合計	割合
老健	はまなす	348	5	1.4%
老健	フローラさいせい	784	469	59.8%
老健	めがみ	58	44	75.9%
老健	あずま荘	362	132	36.5%
老健	こうのとり	478	33	6.9%
老健	ケアホーム三条	449	91	20.3%
老健	ケアホーム・さいせい	249	19	7.6%
老健	ライフケア中津	1,107	670	60.5%
老健	ライフポート茨木	554	197	35.6%
老健	ライフポート泉南	67	35	52.2%
老健	ライフケア有田	311	242	77.8%
老健	はまかぜ	504	249	49.4%
老健	サテライトはまかぜ	259	0	0.0%
老健	高砂ケアセンター	682	253	37.1%
老健	なでしこ苑	111	52	46.8%
老健	たちばな苑	570	288	50.5%
老健	備中荘	310	196	63.2%
老健	はまな荘	911	648	71.1%
老健	ひびき苑	446	257	57.6%
老健	いしづち苑	228	159	69.7%
老健	くれたけ荘	741	156	21.1%
老健	大牟田ライフケア院	214	99	46.3%
老健	大牟田ライフケア院ユニット	227	144	63.4%
	介護老人保健施設 平均	433	193	44.5%



(19)ターミナルケアの実施状況

分母：調査対象年度の総退所者数（実人数）

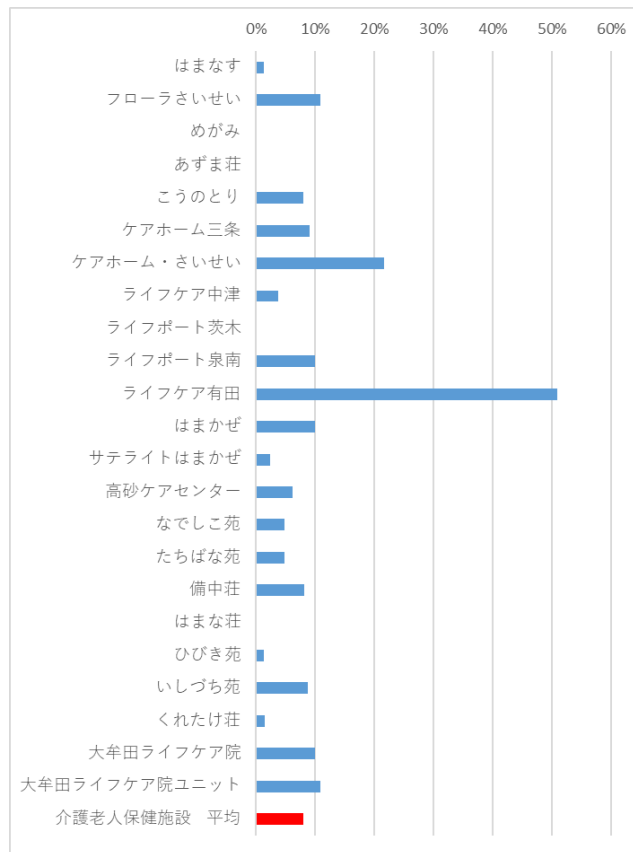
分子：分母のうち、ターミナルケア加算【死亡日】を算定した退所者数

評価値の計算：割合（x.x%）計測値2 ÷ 計測値1

収集期間： 平成30年4月～令和元年3月

020019：ターミナルケアの実施状況

区分	施設名	年間退所者数の合計	ターミナルケア加算の合計	割合
老健	はまなす	78	1	1.3%
老健	フローラさいせい	167	18	10.8%
老健	めがみ	58	0	0.0%
老健	あずま荘	70	0	0.0%
老健	こうのとりに	113	9	8.0%
老健	ケアホーム三条	88	8	9.1%
老健	ケアホーム・さいせい	74	16	21.6%
老健	ライフケア中津	187	7	3.7%
老健	ライフポート茨木	89	0	0.0%
老健	ライフポート泉南	80	8	10.0%
老健	ライフケア有田	114	58	50.9%
老健	はまかぜ	90	9	10.0%
老健	サテライトはまかぜ	43	1	2.3%
老健	高砂ケアセンター	180	11	6.1%
老健	なでしこ苑	125	6	4.8%
老健	たちばな苑	104	5	4.8%
老健	備中荘	62	5	8.1%
老健	はまな荘	155	0	0.0%
老健	ひびき苑	80	1	1.3%
老健	いしづち苑	46	4	8.7%
老健	くれたけ荘	132	2	1.5%
老健	大牟田ライフケア院	40	4	10.0%
老健	大牟田ライフケア院ユニット	46	5	10.9%
	介護老人保健施設 平均	97	8	8.0%



(20)看取り介護の実施状況

調査対象年度における看取り介護を行った死亡退所者数

【看取り介護の定義】

※介護報酬上の「看取り介護加算」算定要件の中から、以下の4点を当該指標の定義として抽出。
(加算を算定していなくても以下要件を満たす場合はカウント。)

- ①自施設の看護職員により、又は病院若しくは診療所若しくは訪問看護ステーションの看護職員との連携により、利用者に対して、24時間連絡できる体制を確保していること
- ②医師が一般的に認められている医学的知見に基づき回復の見込みがないと診断した者であること。
- ③入所者又は家族等の同意を得て、入所者の介護に係る計画が作成されていること。
- ④医師、看護師、介護職員等が共同して、入所者の状態又は家族の求め等に応じ随時、本人又はその家族への説明を行い、同意を得て介護が行われていること。

収集期間： 平成30年4月～令和元年3月

020020：看取り介護の実施状況

区分	施設名	看取り介護を行った死亡退所者数
特養	百楽苑	13
特養	愛日荘	18
特養	やまのべ荘	10
特養	山静寿	15
特養	龍ヶ岡	27
特養	とちの木荘	24
特養	彩光苑	40
特養	港南の郷	24
特養	長和園	25
特養	シルバーランドみつい	26
特養	シルバーランドきしの	30
特養	小鹿苑	19
特養	小鹿なでしこ苑	11
特養	明和苑	17
特養	淡海荘	28
特養	喜久寿苑	14
特養	高寿園	11
特養	第二大正園	13
特養	なでしこりんくう	22
特養	ふじの里	16
特養	憩いの丘	34
特養	おとどいの里	11
特養	姫原特別養護老人ホーム	18
特養	めずら荘	24
	10例未満(23施設)平均	4.1
	特別養護老人ホーム 平均	12.4

