

### (11)在宅からの受入れ状況

在宅から介護老人保健施設ならびに特別養護老人ホームに入所した新規入所者数（実人数）

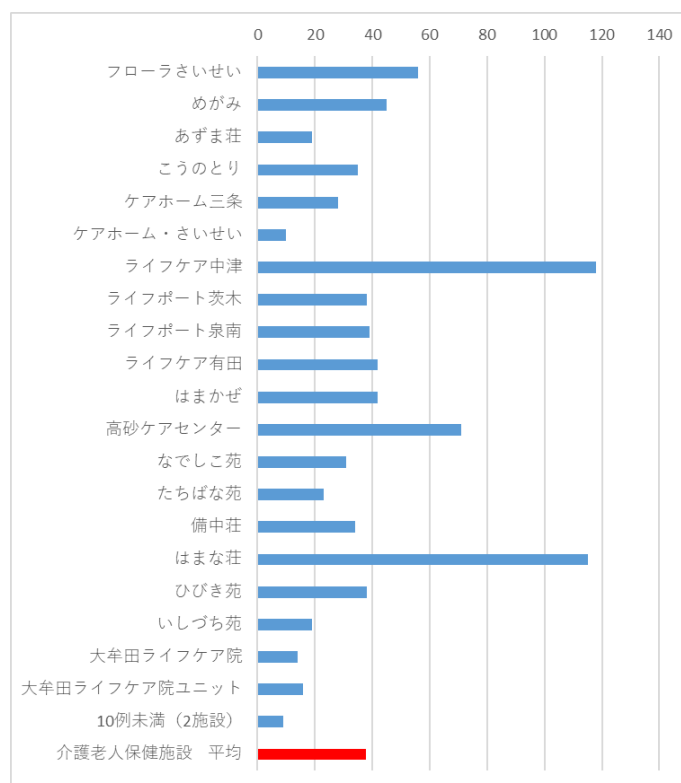
※入所後の入所期間は問わない

※在宅とは、自宅その他自宅に類する住まいである有料老人ホーム認知症高齢者グループおよびサービス付き高齢者向け住宅等を含む

収集期間： 平成 30 年 4 月～令和元年 3 月

020011：在宅からの受入れ状況

区分	施設名	受け入れ人数
老健	フローラさいせい	56
老健	めがみ	45
老健	あずま荘	19
老健	こうのと	35
老健	ケアホーム三条	28
老健	ケアホーム・さいせい	10
老健	ライフケア中津	118
老健	ライフポート茨木	38
老健	ライフポート泉南	39
老健	ライフケア有田	42
老健	はまかぜ	42
老健	高砂ケアセンター	71
老健	なでしこ苑	31
老健	たちばな苑	23
老健	備中荘	34
老健	はまな荘	115
老健	ひびき苑	38
老健	いしづち苑	19
老健	大牟田ライフケア院	14
老健	大牟田ライフケア院ユニット	16
	10例未満(2施設)	9
	介護老人保健施設 平均	37.7



区分	施設名	受入れ人数
特養	愛日荘	13
特養	山静寿	15
特養	龍ヶ岡	22
特養	とちの木荘	16
特養	彩光苑	21
特養	港南の郷	19
特養	康和園	14
特養	長和園	19
特養	聖和園	21
特養	シルバーランドみつい	18
特養	小鹿苑	11
特養	淡海荘	10
特養	高寿園	10
特養	大正園	14
特養	富美ヶ丘荘	14
特養	なでしこりんくう	25
特養	白寿園	21
特養	姫原特別養護老人ホーム	23
特養	西条特別養護老人ホーム	11
特養	むさし苑	10
特養	めずら荘	20
	10例未満(26施設)	141
	特別養護老人ホーム 平均	10.4

