

(4)インシデント・アクシデント調査

計測値 1：各施設で集計されたレベル別インシデント・アクシデントの総件数

計測値 2：計測値 1 のうち、レベル 3（レベル 3A・レベル 3B に区分して記録している場合は、レベル 3B）以上の件数

評価値の計算：割合（x.x%）：計測値 2 ÷ 計測値 1

収集期間： 平成 30 年 4 月～令和元年 3 月

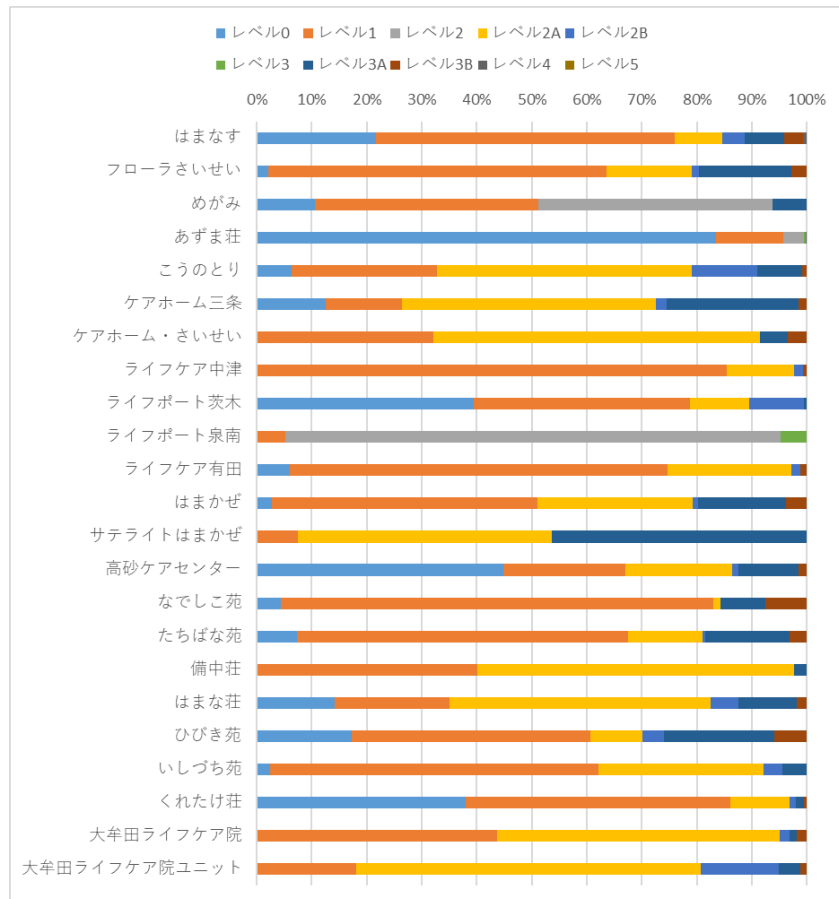
<参考>

インシデント・アクシデントの分類基準 患者への影響レベル基準

分類	患者への影響度	内容	
インシデント	レベル0	間違ったことが実施されるまえに気づいた場合	
	レベル1	間違ったことが実施されたが、患者には変化がなかった場合	
	レベル2	事故により患者に変化が生じ、一時的な観察が必要となったり、安全確認のために検査が必要となったが、治療の必要がなかった場合	
アクシデント	レベル3	a	事故のため一時的な治療が必要となった場合
		b	事故のため継続的な治療が必要となった場合
	レベル4	a	事故により長期にわたり治療が続く場合（機能障害の可能性はない）
		b	事故による障害が永続的に残った場合
	レベル5	事故が死因となった場合	
その他	自殺企図や暴力、クレームなど		

020004：インシデント・アクシデント調査

区分	施設名	総数(月平均)	レベル3(3B)以上の件数(月平均)	割合	レベル0	レベル1	レベル2	レベル2A	レベル2B	レベル3	レベル3A	レベル3B	レベル4	レベル5
老健	はまなす	49.0	2.0	4.1%	10.6	26.7	-	4.3	1.9	-	3.6	1.7	0.3	0.0
老健	フローラさいせい	11.9	0.3	2.8%	0.3	7.3	-	1.8	0.2	-	2.0	0.3	0.0	0.0
老健	めがみ	17.3	0.0	0.0%	1.8	7.0	7.3	-	-	-	1.1	0.0	0.0	0.0
老健	あずま荘	103.4	0.5	0.5%	86.3	12.8	3.9	-	-	0.3	-	-	0.2	0.0
老健	こうのとりの	9.2	0.1	0.9%	0.6	2.4	-	4.3	1.1	-	0.8	0.1	0.0	0.0
老健	ケアホーム三条	16.7	0.3	1.5%	2.1	2.3	-	7.7	0.3	-	4.0	0.3	0.0	0.0
老健	ケアホーム・さいせい	4.9	0.2	3.5%	0.0	1.6	-	2.9	0.0	-	0.3	0.2	0.0	0.0
老健	ライフケア中津	38.3	0.3	0.7%	0.0	32.7	-	4.7	0.7	0.0	0.0	0.3	0.0	0.0
老健	ライフポート茨木	52.9	0.0	0.0%	20.8	20.8	-	5.7	5.3	-	0.3	0.0	0.0	0.0
老健	ライフポート泉南	19.3	0.9	4.8%	0.0	1.0	17.4	-	-	0.9	-	-	0.0	0.0
老健	ライフケア有田	15.2	0.2	1.1%	0.9	10.4	-	3.4	0.3	0.0	0.0	0.2	0.0	0.0
老健	はまかぜ	8.8	0.3	3.7%	0.3	4.3	-	2.5	0.1	-	1.4	0.3	0.0	0.0
老健	サテライトはまかぜ	1.1	0.0	0.0%	0.0	0.1	-	0.5	0.0	-	0.5	0.0	0.0	0.0
老健	高砂ケアセンター	61.4	0.9	1.5%	27.6	13.6	-	11.9	0.7	-	6.8	0.9	0.0	0.0
老健	なでしこ苑	32.3	2.4	7.5%	1.4	25.4	-	0.4	0.0	-	2.7	2.4	0.0	0.0
老健	たちばな苑	13.6	0.4	3.1%	1.0	8.2	-	1.8	0.1	-	2.1	0.4	0.0	0.0
老健	備中荘	17.7	0.0	0.0%	0.0	7.1	-	10.2	0.0	-	0.4	0.0	0.0	0.0
老健	はまな荘	22.8	0.4	1.8%	3.3	4.8	-	10.8	1.2	-	2.4	0.4	0.0	0.0
老健	ひびき苑	12.5	0.8	6.0%	2.2	5.4	-	1.2	0.5	-	2.5	0.8	0.0	0.0
老健	いしづち苑	16.9	0.0	0.0%	0.4	10.1	-	5.1	0.6	-	0.8	0.0	0.0	0.0
老健	くれたけ荘	29.8	0.2	0.6%	11.3	14.3	-	3.3	0.3	-	0.4	0.2	0.0	0.0
老健	大牟田ライフケア院	18.3	0.3	1.8%	0.0	8.0	-	9.4	0.3	-	0.3	0.3	0.0	0.0
老健	大牟田ライフケア院ユニット	6.5	0.1	1.2%	0.0	1.2	-	4.1	0.9	-	0.3	0.1	0.0	0.0
	介護老人保健施設 平均	25.2	0.5	1.8%										



区分	施設名	総数(月平均)	レベル3(3B)以上の件数(月平均)	割合	レベル0	レベル1	レベル2	レベル2A	レベル2B	レベル3	レベル3A	レベル3B	レベル4	レベル5
特養	百楽苑	23.7	0.8	3.5%	3.7	9.6	6.4	-	-	-	3.2	0.6	0.2	0.1
特養	愛日荘	28.8	1.4	4.9%	3.8	9.2	-	7.8	0.2	-	6.4	1.4	0.0	0.0
特養	やまのべ荘	12.6	5.6	44.4%	0.0	0.9	6.1	-	-	5.6	-	-	0.0	0.0
特養	やまのべ荘(地域密着型)	3.3	0.8	25.5%	0.0	0.3	2.2	-	-	0.8	-	-	0.0	0.0
特養	ながまち荘	10.0	0.1	0.8%	0.7	4.4	-	2.0	0.4	-	2.4	0.1	0.0	0.0
特養	山静寿	18.5	0.6	3.1%	0.4	2.4	-	10.4	4.4	-	0.3	0.5	0.0	0.1
特養	はなづか	14.8	0.0	0.0%	3.4	4.5	5.4	-	-	-	1.5	0.0	0.0	0.0
特養	龍ヶ岡	83.9	0.5	0.6%	9.8	23.0	-	43.2	0.6	-	6.9	0.4	0.1	0.0
特養	とらの木荘	5.8	0.0	0.0%	0.0	0.0	-	3.8	1.7	-	0.3	0.0	0.0	0.0
特養	彩光苑	50.8	2.5	4.9%	2.3	4.3	-	34.5	3.9	-	3.3	2.5	0.0	0.0
特養	港南の郷	54.1	0.2	0.3%	51.5	1.1	-	0.4	0.3	-	0.7	0.2	0.0	0.0
特養	若草ホーム	14.6	0.1	0.6%	0.5	11.8	-	0.8	0.0	-	1.5	0.1	0.0	0.0
特養	康和園	15.8	0.0	0.0%	0.2	4.1	-	10.2	0.0	-	1.4	0.0	0.0	0.0
特養	長和園	20.0	0.0	0.0%	12.1	7.9	0.0	0.0	0.0	0.0	0.0	0.0	0.0	0.0
特養	聖和園	38.3	1.4	3.7%	0.0	30.3	6.5	-	-	1.4	-	-	0.0	0.0
特養	シルバーランドみつい	87.8	0.6	0.7%	0.0	47.7	-	39.0	0.5	0.6	-	-	0.0	0.0
特養	シルバーランドましの	48.0	0.3	0.5%	11.9	23.9	-	10.7	1.2	-	0.1	0.3	0.0	0.0
特養	小鹿苑	30.8	0.4	1.4%	0.0	2.3	-	27.8	0.2	-	0.3	0.3	0.2	0.0
特養	小鹿なでしこ苑	82.2	0.0	0.0%	0.0	36.8	-	45.3	0.0	0.0	0.0	0.0	0.0	0.0
特養	明和苑	135.6	0.5	0.4%	103.8	10.4	-	7.2	0.6	-	13.2	0.5	0.0	0.0
特養	淡海荘	31.7	0.0	0.0%	0.0	8.3	-	22.6	0.3	-	0.4	0.0	0.0	0.0
特養	喜久寿苑	8.2	0.2	2.1%	0.4	2.3	4.3	-	-	-	1.0	0.2	0.0	0.0
特養	高寿園	15.8	0.7	4.2%	0.0	5.0	10.2	-	-	0.7	-	-	0.0	0.0
特養	松風園	35.7	9.3	25.9%	8.3	15.2	2.9	-	-	9.3	-	-	0.0	0.0
特養	大正園	24.4	0.8	3.4%	1.8	11.2	-	5.6	1.6	-	3.4	0.8	0.0	0.1
特養	富美ヶ丘荘	71.0	0.5	0.7%	36.1	10.7	-	23.1	0.4	-	0.3	0.4	0.0	0.1
特養	なでしこりんくう	26.8	1.7	6.2%	1.6	15.8	7.8	-	-	1.2	-	-	0.5	0.0
特養	ふじの里	28.3	0.8	2.7%	0.0	0.0	20.2	-	-	-	7.3	0.6	0.1	0.1
特養	なでしこ神戸	26.8	0.3	0.9%	0.0	0.0	18.9	-	-	-	7.7	0.3	0.0	0.0
特養	白寿園	12.8	1.4	11.1%	0.1	10.6	0.4	-	-	-	0.3	1.2	0.3	0.0
特養	憩いの丘	16.3	1.9	11.8%	0.8	1.2	-	0.7	1.3	-	10.5	1.8	0.2	0.0
特養	みなみがた荘	11.5	0.1	0.7%	1.1	2.1	-	5.8	0.3	-	2.2	0.0	0.0	0.1
特養	宇垣荘	4.6	2.8	61.8%	0.0	0.0	-	0.1	0.8	-	0.8	0.3	2.4	0.1
特養	たかね荘	6.5	0.1	1.2%	0.0	4.8	-	1.6	0.0	0.0	0.0	0.1	0.0	0.0
特養	たかね荘こやうら	4.4	0.0	0.0%	0.0	3.1	-	1.2	0.1	-	0.1	0.0	0.0	0.0
特養	第二大正園	27.2	1.1	4.0%	3.3	12.1	-	7.0	1.6	-	2.1	0.9	0.2	0.0
特養	福寿園	6.1	0.0	0.0%	0.6	3.8	-	0.8	0.4	-	0.4	0.0	0.0	0.0
特養	おとどいの里	22.7	0.3	1.5%	10.1	6.8	5.4	-	-	0.3	-	-	0.0	0.0
特養	なでしこ香川	14.3	0.1	0.6%	0.2	6.2	-	7.6	0.1	-	0.2	0.0	0.0	0.1
特養	松山特別養護老人ホーム	29.0	0.3	0.9%	15.0	5.8	6.2	-	-	-	1.8	0.2	0.1	0.0
特養	緑風荘	14.8	0.1	0.5%	9.8	1.8	3.2	-	-	0.1	-	-	0.0	0.0
特養	姫原特別養護老人ホーム	7.1	0.1	1.1%	0.7	1.5	2.4	-	-	-	2.4	0.1	0.0	0.0
特養	西条特別養護老人ホーム	14.8	0.4	2.8%	0.1	0.8	7.3	-	-	-	6.3	0.4	0.0	0.0
特養	むさし苑	12.5	0.0	0.0%	0.0	0.1	-	8.5	3.3	-	0.6	0.0	0.0	0.0
特養	めずら荘	15.0	0.8	5.0%	0.0	0.1	-	13.6	0.0	-	0.6	0.8	0.0	0.0
特養	なでしこ荘	12.8	1.8	13.7%	5.9	1.0	4.1	-	-	1.8	-	-	0.0	0.0
特養	高喜苑	11.3	0.3	2.9%	0.0	1.9	7.6	-	-	-	1.4	0.3	0.0	0.0
	特別養護老人ホーム 平均	27.5	0.9	3.2%										

