

(38)人工関節置換術等の手術部位感染予防のための抗菌薬の3日以内および7日以内の中止率

計測値1:「人工関節置換術」「人工関節再置換術」「人工骨頭挿入術」のいずれかが施行された退院患者数

計測値2:計測値1のうち、抗菌薬が予防的に投与され手術当日から数えて3日以内および7日以内に中止された患者数

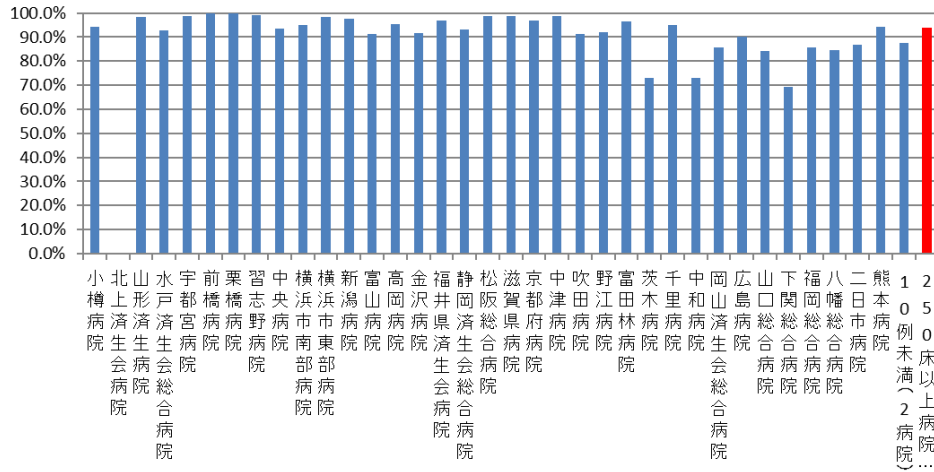
評価値の計算:割合(x.x%) 計測値2÷計測値1

収集期間: 平成30年4月～令和元年3月

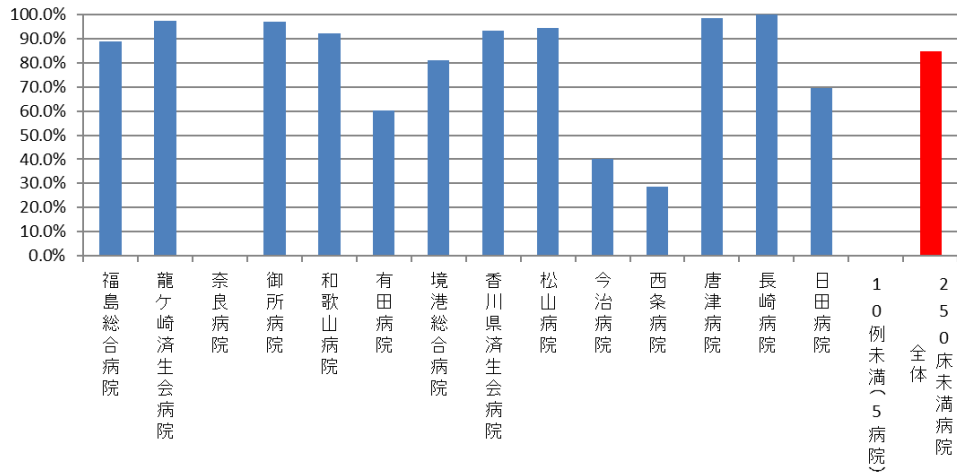
010038：人工関節置換術等の手術部位感染予防のための抗菌薬の3日以内の中止率

医療機関種別	医療機関コード	医療機関名	母数	分子	割合
250床以上DPC病院	012014956	小樽病院	53	50	94.3%
250床以上DPC病院	033610019	北上済生会病院	20	0	0.0%
250床以上DPC病院	060113656	山形済生会病院	440	432	98.2%
250床以上DPC病院	080110205	水戸済生会総合病院	110	102	92.7%
250床以上DPC病院	096210115	宇都宮病院	76	75	98.7%
250床以上DPC病院	100110144	前橋病院	15	15	100.0%
250床以上DPC病院	111101922	栗橋病院	21	21	100.0%
250床以上DPC病院	120210971	習志野病院	322	319	99.1%
250床以上DPC病院	130314757	中央病院	62	58	93.5%
250床以上DPC病院	143103439	横浜市南部病院	119	113	95.0%
250床以上DPC病院	140105122	横浜市東部病院	322	317	98.4%
250床以上DPC病院	150120734	新潟病院	167	163	97.6%
250床以上DPC病院	160115667	富山病院	105	96	91.4%
250床以上DPC病院	160212605	高岡病院	146	139	95.2%
250床以上DPC病院	170117068	金沢病院	60	55	91.7%
250床以上DPC病院	180118909	福井県済生会病院	130	126	96.9%
250床以上DPC病院	224160042	静岡済生会総合病院	88	82	93.2%
250床以上DPC病院	240705053	松阪総合病院	140	138	98.6%
250床以上DPC病院	251200194	滋賀県病院	85	84	98.8%
250床以上DPC病院	269700129	京都府病院	30	29	96.7%
250床以上DPC病院	279600070	中津病院	315	311	98.7%
250床以上DPC病院	279600153	吹田病院	70	64	91.4%
250床以上DPC病院	274406135	野江病院	113	104	92.0%
250床以上DPC病院	274902497	富田林病院	200	193	96.5%
250床以上DPC病院	274205628	茨木病院	48	35	72.9%
250床以上DPC病院	271607149	千里病院	82	78	95.1%
250床以上DPC病院	290401062	中和病院	37	27	73.0%
250床以上DPC病院	338800087	岡山済生会総合病院	113	97	85.8%
250床以上DPC病院	343111190	広島病院	40	36	90.0%
250床以上DPC病院	350310141	山口総合病院	51	43	84.3%
250床以上DPC病院	350116357	下関総合病院	117	81	69.2%
250床以上DPC病院	401119189	福岡総合病院	35	30	85.7%
250床以上DPC病院	406619050	八幡総合病院	26	22	84.6%
250床以上DPC病院	401719020	二日市病院	23	20	87.0%
250床以上DPC病院	438211911	熊本病院	188	177	94.1%
		10例未満(2病院)	16	14	87.5%
		250床以上病院 全体	3,985	3,746	94.0%
250床未満DPC病院	070116989	福島総合病院	18	16	88.9%
250床未満DPC病院	080810663	龍ヶ崎済生会病院	79	77	97.5%
250床未満DPC病院	290102017	奈良病院	30	0	0.0%
250床未満DPC病院	291301071	御所病院	71	69	97.2%
250床未満DPC病院	300112641	和歌山病院	118	109	92.4%
250床未満DPC病院	301610197	有田病院	58	35	60.3%
250床未満DPC病院	310410135	境港総合病院	16	13	81.3%
250床未満DPC病院	377011385	香川県済生会病院	45	42	93.3%
250床未満DPC病院	380110282	松山病院	56	53	94.6%
250床未満DPC病院	380228159	今治病院	10	4	40.0%
250床未満DPC病院	380628143	西条病院	14	4	28.6%
250床未満DPC病院	419810713	唐津病院	68	67	98.5%
250床未満DPC病院	428113308	長崎病院	58	58	100.0%
250床未満DPC病院	440411500	日田病院	23	16	69.6%
		10例未満(5病院)	-	-	-
		250床未満病院 全体	664	563	84.8%
		DPC対象病院 全体	4,649	4,309	92.7%
DPC準備病院	140800102	若草病院	16	10	62.5%
DPC準備病院	142010304	湘南平塚病院	42	16	38.1%
データ提出加算算定病院	320610758	江津総合病院	23	23	100.0%
データ提出加算算定病院	340511665	呉病院	13	13	100.0%
		10例未満(12病院)	17	16	94.1%
		DPC準備病院・データ提出加算算定病院	111	78	70.3%

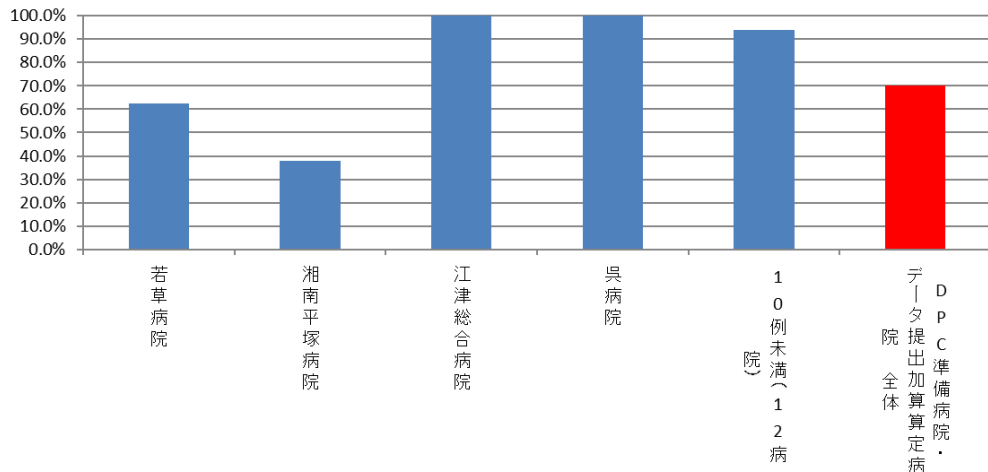
010038_人工関節置換術_人工骨頭挿入術における手術部位
感染予防のための抗菌薬の3日以内中止率
(DPC病院_250床以上)



010038_人工関節置換術_人工骨頭挿入術における手術部位
感染予防のための抗菌薬の3日以内中止率
(DPC病院_250床未満)



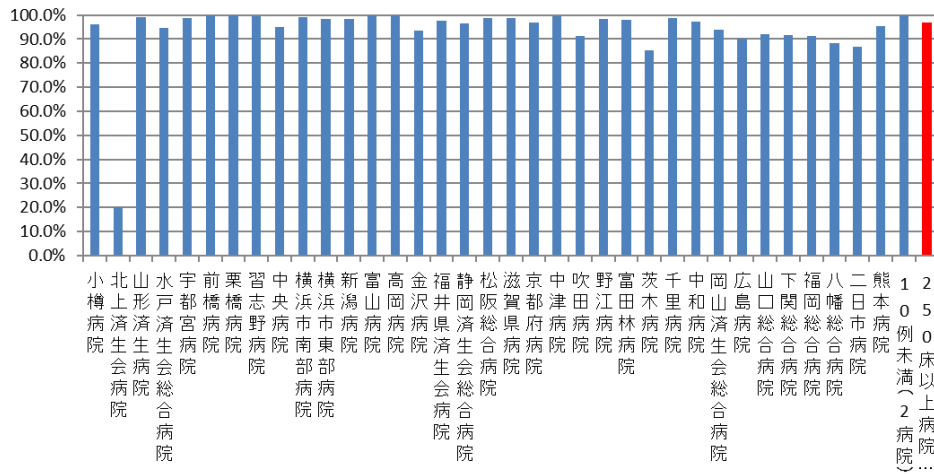
010038_人工関節置換術_人工骨頭挿入術における手術部位
感染予防のための抗菌薬の3日以内中止率
(DPC準備病院・データ提出加算算定病院)



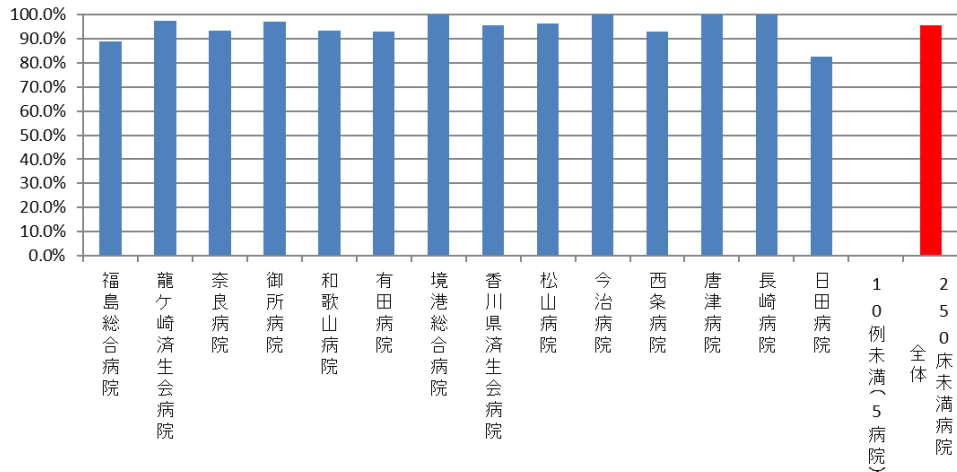
010038：関節置換術等の手術部位感染予防のための抗菌薬の7日以内の中止率

医療機関種別	医療機関コード	医療機関名	母数	分子	割合
250床以上DPC病院	012014956	小樽病院	53	51	96.2%
250床以上DPC病院	033610019	北上済生会病院	20	4	20.0%
250床以上DPC病院	060113656	山形済生会病院	440	436	99.1%
250床以上DPC病院	080110205	水戸済生会総合病院	110	104	94.5%
250床以上DPC病院	096210115	宇都宮病院	76	75	98.7%
250床以上DPC病院	100110144	前橋病院	15	15	100.0%
250床以上DPC病院	111101922	栗橋病院	21	21	100.0%
250床以上DPC病院	120210971	習志野病院	322	320	99.4%
250床以上DPC病院	130314757	中央病院	62	59	95.2%
250床以上DPC病院	143103439	横浜市南部病院	119	118	99.2%
250床以上DPC病院	140105122	横浜市東部病院	322	317	98.4%
250床以上DPC病院	150120734	新潟病院	167	164	98.2%
250床以上DPC病院	160115667	富山病院	105	105	100.0%
250床以上DPC病院	160212605	高岡病院	146	146	100.0%
250床以上DPC病院	170117068	金沢病院	60	56	93.3%
250床以上DPC病院	180118909	福井県済生会病院	130	127	97.7%
250床以上DPC病院	224160042	静岡済生会総合病院	88	85	96.6%
250床以上DPC病院	240705053	松阪総合病院	140	138	98.6%
250床以上DPC病院	251200194	滋賀県病院	85	84	98.8%
250床以上DPC病院	269700129	京都府病院	30	29	96.7%
250床以上DPC病院	279600070	中津病院	315	313	99.4%
250床以上DPC病院	279600153	吹田病院	70	64	91.4%
250床以上DPC病院	274406135	野江病院	113	111	98.2%
250床以上DPC病院	274902497	富田林病院	200	196	98.0%
250床以上DPC病院	274205628	茨木病院	48	41	85.4%
250床以上DPC病院	271607149	千里病院	82	81	98.8%
250床以上DPC病院	290401062	中和病院	37	36	97.3%
250床以上DPC病院	338800087	岡山済生会総合病院	113	106	93.8%
250床以上DPC病院	343111190	広島病院	40	36	90.0%
250床以上DPC病院	350310141	山口総合病院	51	47	92.2%
250床以上DPC病院	350116357	下関総合病院	117	107	91.5%
250床以上DPC病院	401119189	福岡総合病院	35	32	91.4%
250床以上DPC病院	406619050	八幡総合病院	26	23	88.5%
250床以上DPC病院	401719020	二日市病院	23	20	87.0%
250床以上DPC病院	438211911	熊本病院	188	179	95.2%
		10例未満(2病院)	16	16	100.0%
		250床以上病院 全体	3,985	3,862	96.9%
250床未満DPC病院	070116989	福島総合病院	18	16	88.9%
250床未満DPC病院	080810663	龍ヶ崎済生会病院	79	77	97.5%
250床未満DPC病院	290102017	奈良病院	30	28	93.3%
250床未満DPC病院	291301071	御所病院	71	69	97.2%
250床未満DPC病院	300112641	和歌山病院	118	110	93.2%
250床未満DPC病院	301610197	有田病院	58	54	93.1%
250床未満DPC病院	310410135	境港総合病院	16	16	100.0%
250床未満DPC病院	377011385	香川県済生会病院	45	43	95.6%
250床未満DPC病院	380110282	松山病院	56	54	96.4%
250床未満DPC病院	380228159	今治病院	10	10	100.0%
250床未満DPC病院	380628143	西条病院	14	13	92.9%
250床未満DPC病院	419810713	唐津病院	68	68	100.0%
250床未満DPC病院	428113308	長崎病院	58	58	100.0%
250床未満DPC病院	440411500	日田病院	23	19	82.6%
		10例未満(5病院)	-	-	-
		250床未満病院 全体	664	635	95.6%
		DPC対象病院 全体	4,649	4,497	96.7%
DPC準備病院	140800102	若草病院	16	11	68.8%
DPC準備病院	142010304	湘南平塚病院	42	37	88.1%
データ提出加算算定病院	320610758	江津総合病院	23	23	100.0%
データ提出加算算定病院	340511665	呉病院	13	13	100.0%
		10例未満(12病院)	17	16	94.1%
		DPC準備病院・データ提出加算算定病院	111	100	90.1%

010038_人工関節置換術_人工骨頭挿入術における手術部位
感染予防のための抗菌薬の7日以内中止率
(DPC病院_250床以上)



010038_人工関節置換術_人工骨頭挿入術における手術部位
感染予防のための抗菌薬の7日以内中止率
(DPC病院_250床未満)



010038_人工関節置換術_人工骨頭挿入術における手術部位
感染予防のための抗菌薬の7日以内中止率
(DPC準備病院・データ提出加算算定病院)

