

(36)急性脳梗塞患者における入院死亡率

計測値 1：医療資源を最も投入した傷病名が「脳梗塞(I63)」で、入院時の脳梗塞の発症時期が急性期(発症 3 日以内)であった JCS1 桁の退院患者数

計測値 2：計測値 1 のうち、退院時転帰が「死亡」の患者数

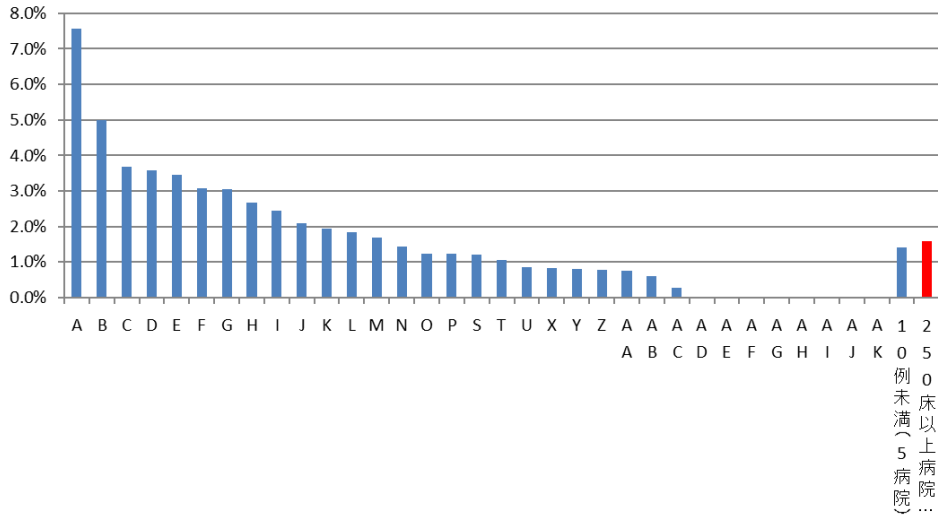
評価値の計算：割合 (x.x%) 計測値 2 ÷ 計測値 1

収集期間： 平成 30 年 4 月～令和元年 3 月

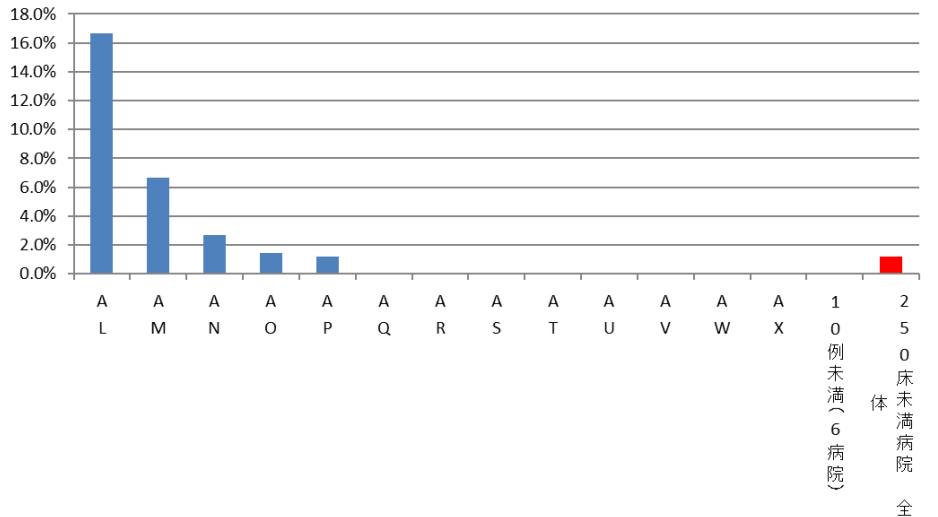
010036：急性脳梗塞患者における入院死亡率

医療機関種別	医療機関コード	医療機関名	母数	分子	割合
250床以上DPC病院		A	119	9	7.6%
250床以上DPC病院		B	40	2	5.0%
250床以上DPC病院		C	136	5	3.7%
250床以上DPC病院		D	28	1	3.6%
250床以上DPC病院		E	29	1	3.4%
250床以上DPC病院		F	65	2	3.1%
250床以上DPC病院		G	131	4	3.1%
250床以上DPC病院		H	112	3	2.7%
250床以上DPC病院		I	164	4	2.4%
250床以上DPC病院		J	96	2	2.1%
250床以上DPC病院		K	103	2	1.9%
250床以上DPC病院		L	108	2	1.9%
250床以上DPC病院		M	237	4	1.7%
250床以上DPC病院		N	70	1	1.4%
250床以上DPC病院		O	243	3	1.2%
250床以上DPC病院		P	81	1	1.2%
250床以上DPC病院		S	83	1	1.2%
250床以上DPC病院		T	94	1	1.1%
250床以上DPC病院		U	116	1	0.9%
250床以上DPC病院		X	122	1	0.8%
250床以上DPC病院		Y	124	1	0.8%
250床以上DPC病院		Z	129	1	0.8%
250床以上DPC病院		AA	132	1	0.8%
250床以上DPC病院		AB	163	1	0.6%
250床以上DPC病院		AC	372	1	0.3%
250床以上DPC病院		AD	207	0	0.0%
250床以上DPC病院		AE	87	0	0.0%
250床以上DPC病院		AF	85	0	0.0%
250床以上DPC病院		AG	51	0	0.0%
250床以上DPC病院		AH	49	0	0.0%
250床以上DPC病院		AI	45	0	0.0%
250床以上DPC病院		AJ	15	0	0.0%
250床以上DPC病院		AK	12	0	0.0%
		10例未満(5病院)	355	5	1.4%
		250床以上病院 全体	3,676	58	1.6%
250床未満DPC病院		AL	18	3	16.7%
250床未満DPC病院		AM	15	1	6.7%
250床未満DPC病院		AN	74	2	2.7%
250床未満DPC病院		AO	69	1	1.4%
250床未満DPC病院		AP	84	1	1.2%
250床未満DPC病院		AQ	139	0	0.0%
250床未満DPC病院		AR	72	0	0.0%
250床未満DPC病院		AS	65	0	0.0%
250床未満DPC病院		AT	39	0	0.0%
250床未満DPC病院		AU	27	0	0.0%
250床未満DPC病院		AV	16	0	0.0%
250床未満DPC病院		AW	15	0	0.0%
250床未満DPC病院		AX	11	0	0.0%
		10例未満(6病院)	16	0	0.0%
		250床未満病院 全体	660	8	1.2%
		DPC対象病院 全体	4,336	66	1.5%
データ提出加算算定病院		AY	10	1	10.0%
データ提出加算算定病院		AZ	10	1	10.0%
データ提出加算算定病院		BA	54	3	5.6%
データ提出加算算定病院		BB	49	2	4.1%
データ提出加算算定病院		BC	33	1	3.0%
データ提出加算算定病院		BD	41	1	2.4%
		10例未満(10病院)	31	1	3.2%
		DPC準備病院・データ提出加算算定病院	228	10	4.4%

010036_急性脳梗塞患者における入院死亡率 (DPC病院_250床以上)



010036_急性脳梗塞患者における入院死亡率 (DPC病院_250床未満)



010036_急性脳梗塞患者における入院死亡率 (DPC準備病院・データ提出加算算定病院)

