

(35)急性脳梗塞患者に対する入院翌日までの頭部 CT もしくは MRI の施行率

計測値 1 : 医療資源を最も投入した傷病名が「脳梗塞(I63)」で、入院時の脳梗塞の発症時期が急性期（発症 3 日以内）であった退院患者数

計測値 2 : 計測値 1 のうち、入院当日・翌日に「CT 撮影」あるいは「MRI 撮影」が算定された患者数

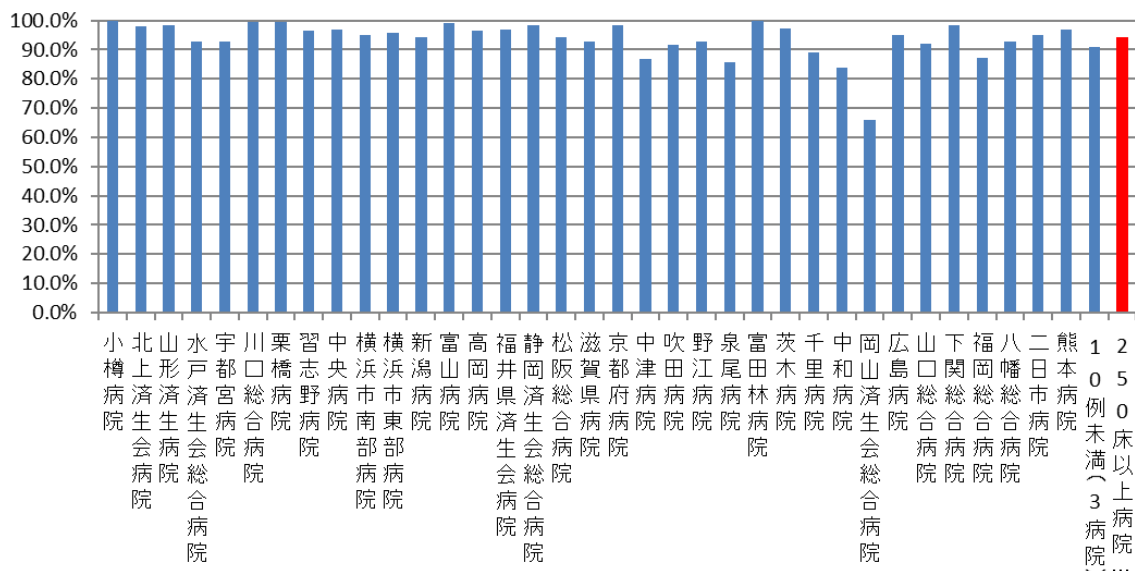
評価値の計算 : 割合 (x.x%) 計測値 2 ÷ 計測値 1

収集期間 : 平成 30 年 4 月～令和元年 3 月

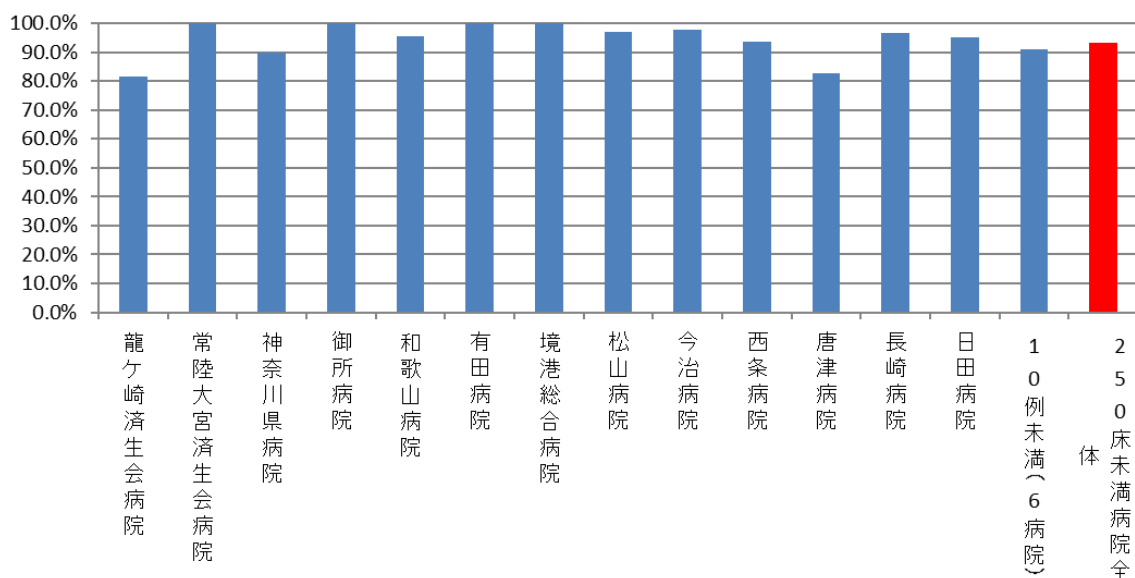
010035：急性脳梗塞患者に対する入院翌日までの頭部 CT もしくは MRI の施行率

医療機関種別	医療機関コード	医療機関名	母数	分子	割合
250床以上DPC病院	012014956	小樽病院	10	10	100.0%
250床以上DPC病院	033610019	北上済生会病院	53	52	98.1%
250床以上DPC病院	060113656	山形済生病院	163	160	98.2%
250床以上DPC病院	080110205	水戸済生会総合病院	125	116	92.8%
250床以上DPC病院	096210115	宇都宮病院	275	255	92.7%
250床以上DPC病院	110201350	川口総合病院	176	175	99.4%
250床以上DPC病院	111101922	栗橋病院	154	153	99.4%
250床以上DPC病院	120210971	習志野病院	171	165	96.5%
250床以上DPC病院	130314757	中央病院	132	128	97.0%
250床以上DPC病院	143103439	横浜市南部病院	156	148	94.9%
250床以上DPC病院	140105122	横浜市東部病院	186	178	95.7%
250床以上DPC病院	150120734	新潟病院	17	16	94.1%
250床以上DPC病院	160115667	富山病院	332	329	99.1%
250床以上DPC病院	160212605	高岡病院	56	54	96.4%
250床以上DPC病院	180118909	福井県済生会病院	241	233	96.7%
250床以上DPC病院	224160042	静岡済生会総合病院	188	185	98.4%
250床以上DPC病院	240705053	松阪総合病院	202	190	94.1%
250床以上DPC病院	251200194	滋賀県病院	268	249	92.9%
250床以上DPC病院	269700129	京都府病院	65	64	98.5%
250床以上DPC病院	279600070	中津病院	142	123	86.6%
250床以上DPC病院	279600153	吹田病院	152	139	91.4%
250床以上DPC病院	274406135	野江病院	162	150	92.6%
250床以上DPC病院	272701586	泉尾病院	62	53	85.5%
250床以上DPC病院	274902497	富田林病院	15	15	100.0%
250床以上DPC病院	274205628	茨木病院	36	35	97.2%
250床以上DPC病院	271607149	千里病院	45	40	88.9%
250床以上DPC病院	290401062	中和病院	92	77	83.7%
250床以上DPC病院	338800087	岡山済生会総合病院	115	76	66.1%
250床以上DPC病院	343111190	広島病院	20	19	95.0%
250床以上DPC病院	350310141	山口総合病院	100	92	92.0%
250床以上DPC病院	350116357	下関総合病院	128	126	98.4%
250床以上DPC病院	401119189	福岡総合病院	282	246	87.2%
250床以上DPC病院	406619050	八幡総合病院	323	300	92.9%
250床以上DPC病院	401719020	二日市病院	140	133	95.0%
250床以上DPC病院	438211911	熊本病院	614	595	96.9%
		10例未満(3病院)	11	10	90.9%
		250床以上病院全体	5,409	5,089	94.1%
250床未満DPC病院	080810663	龍ヶ崎済生会病院	82	67	81.7%
250床未満DPC病院	082510253	常陸大宮済生会病院	29	29	100.0%
250床未満DPC病院	140200014	神奈川県病院	20	18	90.0%
250床未満DPC病院	291301071	御所病院	20	20	100.0%
250床未満DPC病院	300112641	和歌山病院	92	88	95.7%
250床未満DPC病院	301610197	有田病院	20	20	100.0%
250床未満DPC病院	310410135	境港総合病院	37	37	100.0%
250床未満DPC病院	380110282	松山病院	176	171	97.2%
250床未満DPC病院	380228159	今治病院	96	94	97.9%
250床未満DPC病院	380628143	西条病院	48	45	93.8%
250床未満DPC病院	419810713	唐津病院	117	97	82.9%
250床未満DPC病院	428113308	長崎病院	90	87	96.7%
250床未満DPC病院	440411500	日田病院	21	20	95.2%
		10例未満(6病院)	22	20	90.9%
		250床未満病院全体	870	813	93.4%
		DPC対象病院全体	6,279	5,902	94.0%

010035_急性脳梗塞患者に対する入院翌日までの頭部CTもしくはMRIの施行率 (DPC病院_250床以上)



010035_急性脳梗塞患者に対する入院翌日までの頭部CTもしくはMRIの施行率 (DPC病院_250床未満)



医療機関種別	医療機関コード	医療機関名	母数	分子	割合
データ提出加算算定病院	320610758	江津総合病院	44	44	100.0%
データ提出加算算定病院	340511665	呉病院	11	10	90.9%
データ提出加算算定病院	350117652	豊浦病院	52	51	98.1%
データ提出加算算定病院	404419164	大牟田病院	13	13	100.0%
データ提出加算算定病院	438212331	みすみ病院	70	52	74.3%
データ提出加算算定病院	458110194	日向病院	59	58	98.3%
		10例未満(10病院)	40	35	87.5%
		DPC準備病院・データ提出加算算定病院	289	263	91.0%

010035_急性脳梗塞患者に対する入院翌日までの頭部CTもしくはMRIの施行率 (DPC準備病院・データ提出加算算定病院)

