

(31) I 期原発性肺癌手術例における胸腔鏡下手術の実施率

計測値 1：肺の悪性腫瘍のステージ I で、「肺悪性腫瘍手術」「気管支形成手術輪状切除術」「胸腔鏡下肺悪性腫瘍手術」のいずれかを施行した退院患者

計測値 2：計測値 1 のうち、腹腔鏡による手術が行われた患者

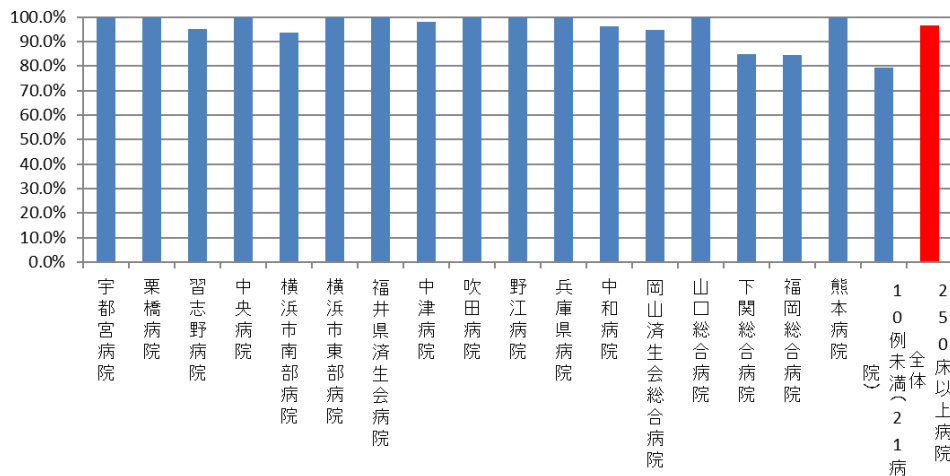
評価値の計算：割合 (x.x%) 計測値 2 ÷ 計測値 1

収集期間： 平成 30 年 4 月～令和元年 3 月

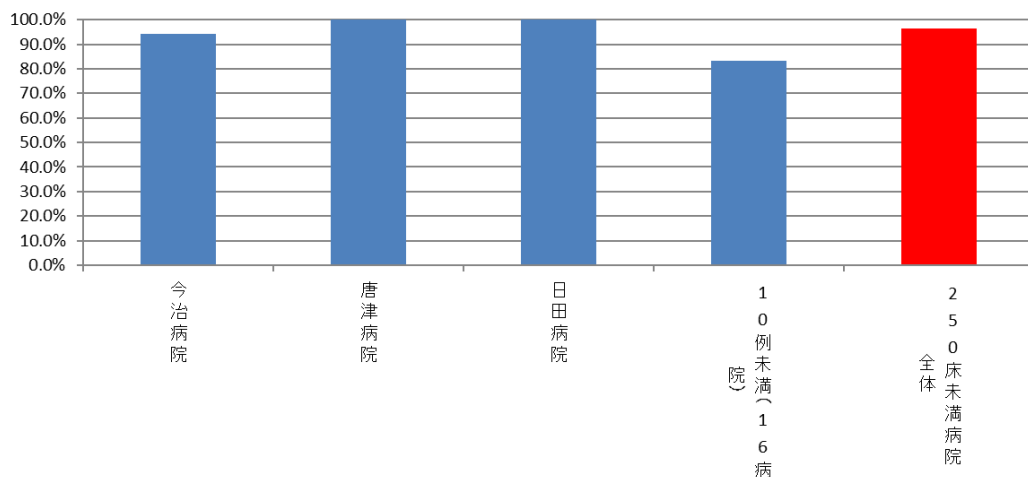
010031：I期原発性肺癌手術例における胸腔鏡下手術の実施率

医療機関種別	医療機関コード	医療機関名	母数	分子	割合
250床以上DPC病院	096210115	宇都宮病院	70	70	100.0%
250床以上DPC病院	111101922	栗橋病院	18	18	100.0%
250床以上DPC病院	120210971	習志野病院	42	40	95.2%
250床以上DPC病院	130314757	中央病院	29	29	100.0%
250床以上DPC病院	143103439	横浜市南部病院	16	15	93.8%
250床以上DPC病院	140105122	横浜市東部病院	31	31	100.0%
250床以上DPC病院	180118909	福井県済生会病院	63	63	100.0%
250床以上DPC病院	279600070	中津病院	55	54	98.2%
250床以上DPC病院	279600153	吹田病院	62	62	100.0%
250床以上DPC病院	274406135	野江病院	38	38	100.0%
250床以上DPC病院	285001538	兵庫県病院	23	23	100.0%
250床以上DPC病院	290401062	中和病院	25	24	96.0%
250床以上DPC病院	338800087	岡山済生会総合病院	56	53	94.6%
250床以上DPC病院	350310141	山口総合病院	30	30	100.0%
250床以上DPC病院	350116357	下関総合病院	20	17	85.0%
250床以上DPC病院	401119189	福岡総合病院	45	38	84.4%
250床以上DPC病院	438211911	熊本病院	78	78	100.0%
		10例未満(21病院)	34	27	79.4%
		250床以上病院 全体	735	710	96.6%
250床未満DPC病院	380228159	今治病院	17	16	94.1%
250床未満DPC病院	419810713	唐津病院	22	22	100.0%
250床未満DPC病院	440411500	日田病院	11	11	100.0%
		10例未満(16病院)	6	5	83.3%
		250床未満病院 全体	56	54	96.4%
		DPC対象病院 全体	791	764	96.6%
DPC準備病院・データ提出加算算定病院		10例未満(16病院)	1	0	0.0%
		DPC準備病院・データ提出加算算定病院	1	0	0.0%

010031_ I 期原発性肺癌手術例における胸腔鏡下手術の実施率
(DPC病院_250床以上)



010031_ I 期原発性肺癌手術例における胸腔鏡下手術の実施率
(DPC病院_250床未満)



010031_ I 期原発性肺癌手術例における胸腔鏡下手術の実施率
(DPC準備病院・データ提出加算算定病院)

