

(27)脳卒中患者の平均在院日数

計測値 1：主傷病名がくも膜下出血の退院患者数

計測値 2：計測値 1 の在院日数の合計

計測値 3：主傷病名が脳内出血の退院患者数

計測値 4：計測値 3 の在院日数の合計

計測値 5：主傷病名が脳梗塞の退院患者数

計測値 6：計測値 5 の在院日数の合計

評価値の計算：平均在院日数 計測値 2 ÷ 計測値 1

平均在院日数 計測値 4 ÷ 計測値 3

平均在院日数 計測値 6 ÷ 計測値 5

収集期間： 平成 30 年 4 月～令和元年 3 月

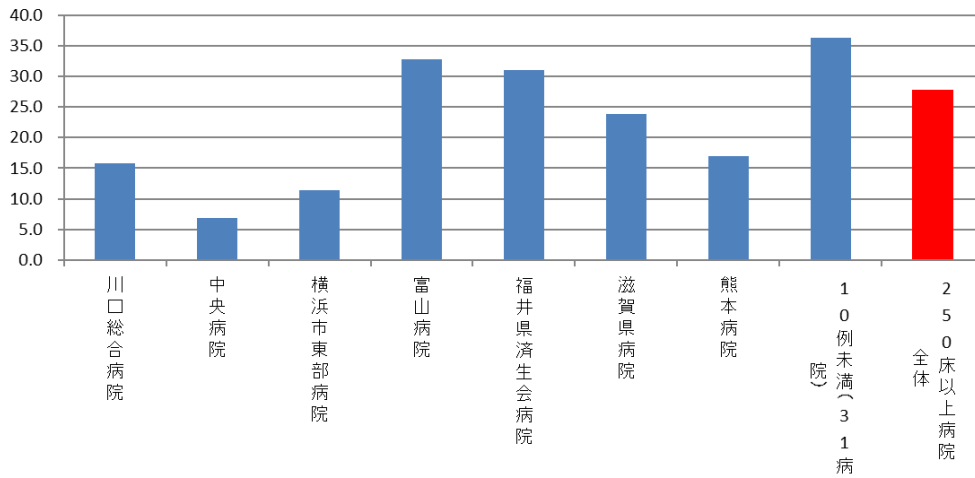
<参考>JCS

I. 刺激しないでも覚醒している状態	
1点	だいたい意識清明だが、いまひとつはっきりしない
2点	見当識障害（自分がなぜここにいるのか、ここはどこなのか、といった状態が理解されていない状態）がある
3点	自分の名前、生年月日が言えない
II. 刺激すると覚醒するが刺激をやめると眠り込む状態	
10点	普通の呼びかけで容易に開眼する
20点	大きな声または体をゆさぶることにより開眼する
30点	痛み刺激を加えつつ呼びかけを繰り返すと、かろうじて開眼する
III. 刺激をしても覚醒しない状態	
100点	痛み刺激に対し、払いのけるような動作をする
200点	痛み刺激で少し手足を動かしたり、顔をしかめる
300点	痛み刺激に反応しない

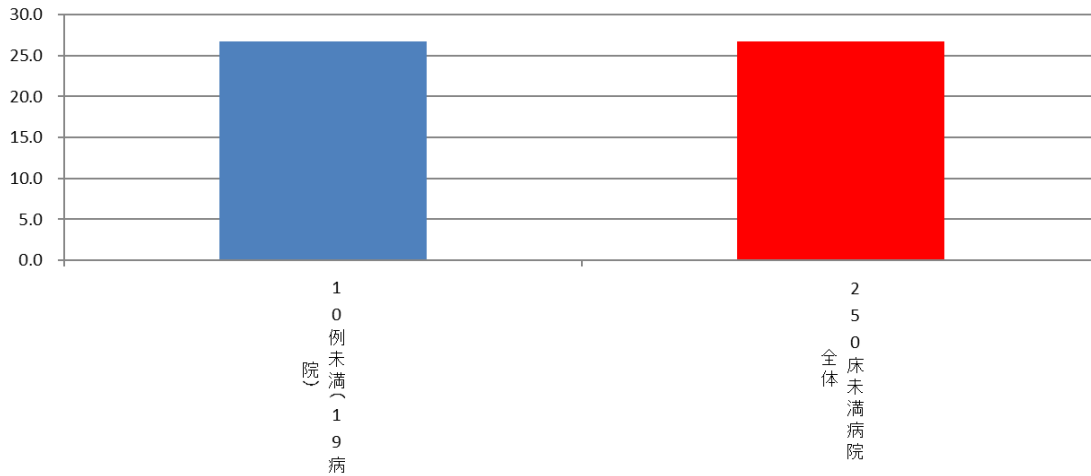
010027：脳卒中患者の平均在院日数－くも膜下出血（160\$）（JCS30未満）

医療機関種別	医療機関コード	医療機関名	母数	延べ在院日数	平均在院日数
250床以上DPC病院	110201350	川口総合病院	23	365	15.9
250床以上DPC病院	130314757	中央病院	11	75	6.8
250床以上DPC病院	140105122	横浜市東部病院	14	159	11.4
250床以上DPC病院	160115667	富山病院	14	459	32.8
250床以上DPC病院	180118909	福井県済生会病院	13	403	31.0
250床以上DPC病院	251200194	滋賀県病院	14	334	23.9
250床以上DPC病院	438211911	熊本病院	15	254	16.9
		10例未満(31病院)	100	3,632	36.3
		250床以上病院 全体	204	5,681	27.8
250床未満DPC病院		10例未満(19病院)	17	455	26.8
		250床未満病院 全体	17	455	26.8
		DPC対象病院 全体	221	6,136	27.8
DPC準備病院・データ提出加算算定病院		10例未満(16病院)	16	966	60.4
		DPC準備病院・データ提出加算算定病院	16	966	60.4

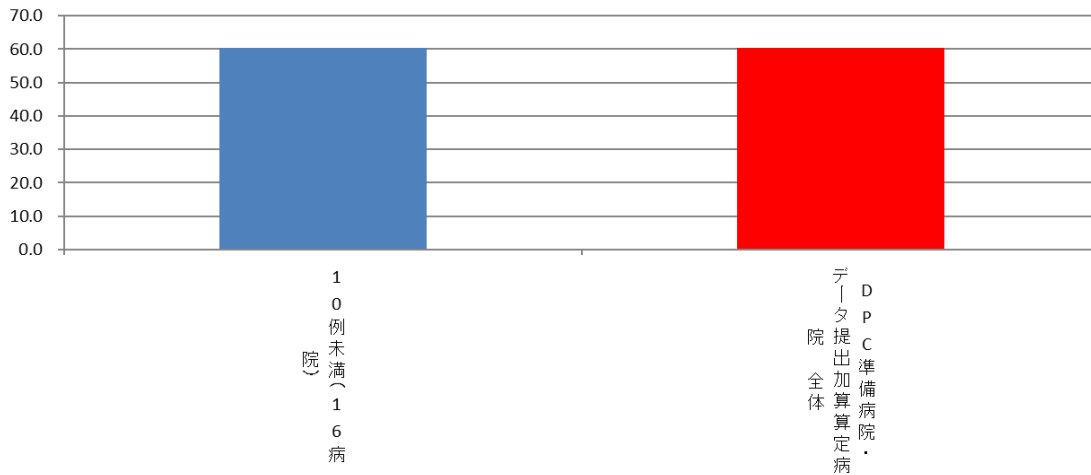
010027_脳卒中患者の平均在院日数_1)くも膜下出血①JCS30
未満
(DPC病院_250床以上)



010027_脳卒中患者の平均在院日数_1)くも膜下出血①JCS30
未満
(DPC病院_250床未満)

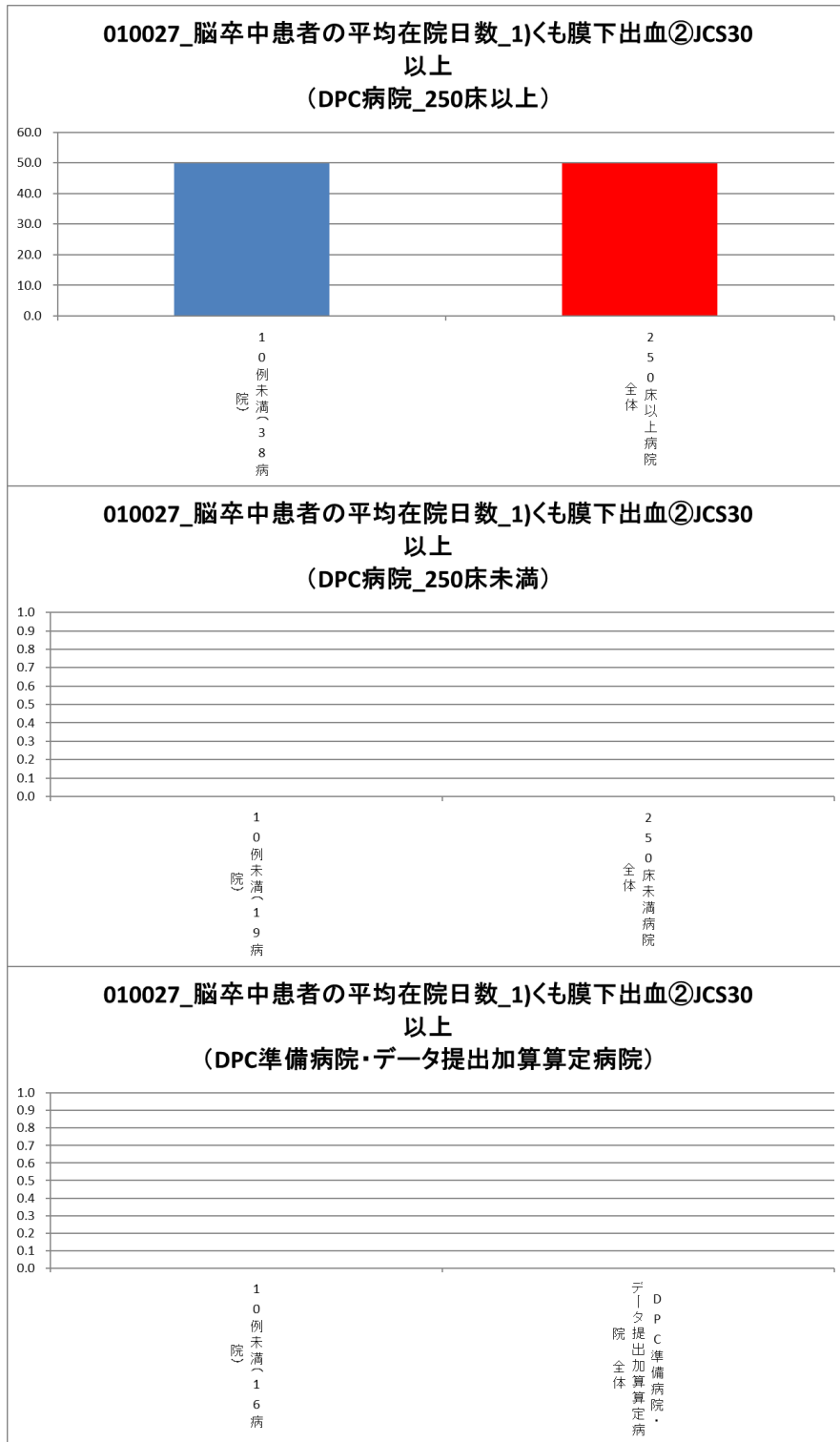


010027_脳卒中患者の平均在院日数_1)くも膜下出血①JCS30
未満
(DPC準備病院・データ提出加算算定病院)



010027：脳卒中患者の平均在院日数－くも膜下出血（160\$）（JCS30以上）

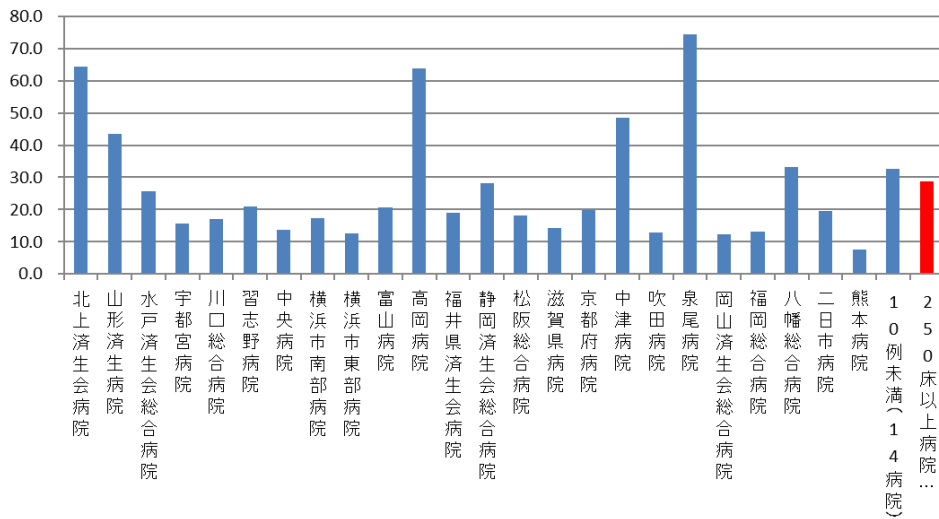
医療機関種別	医療機関コード	医療機関名	母数	延べ在院日数	平均在院日数
250床以上DPC病院		10例未満(38病院)	18	896	49.8
		250床以上病院 全体	18	896	49.8
250床未満DPC病院		10例未満(19病院)	-	-	-
		250床未満病院 全体	-	-	-
		DPC対象病院 全体	18	896	49.8
DPC準備病院・データ提出加算算定病院		10例未満(16病院)	-	-	-
		DPC準備病院・データ提出加算算定病院	-	-	-



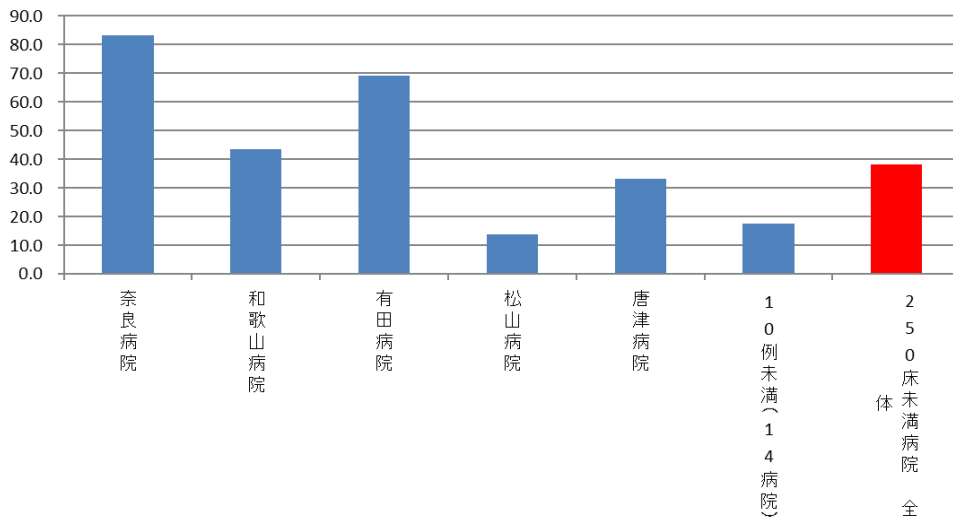
010027：脳卒中患者の平均在院日数—脳内出血（161\$）（JCS30未満）

医療機関種別	医療機関コード	医療機関名	母数	延べ在院日数	平均在院日数
250床以上DPC病院	033610019	北上済生会病院	31	1,993	64.3
250床以上DPC病院	060113656	山形済生病院	21	911	43.4
250床以上DPC病院	080110205	水戸済生会総合病院	11	283	25.7
250床以上DPC病院	096210115	宇都宮病院	22	344	15.6
250床以上DPC病院	110201350	川口総合病院	18	309	17.2
250床以上DPC病院	120210971	習志野病院	15	313	20.9
250床以上DPC病院	130314757	中央病院	19	261	13.7
250床以上DPC病院	143103439	横浜市南部病院	15	260	17.3
250床以上DPC病院	140105122	横浜市東部病院	26	328	12.6
250床以上DPC病院	160115667	富山病院	21	432	20.6
250床以上DPC病院	160212605	高岡病院	27	1,720	63.7
250床以上DPC病院	180118909	福井県済生会病院	13	248	19.1
250床以上DPC病院	224160042	静岡済生会総合病院	29	814	28.1
250床以上DPC病院	240705053	松阪総合病院	13	236	18.2
250床以上DPC病院	251200194	滋賀県病院	32	456	14.3
250床以上DPC病院	269700129	京都府病院	12	237	19.8
250床以上DPC病院	279600070	中津病院	22	1,064	48.4
250床以上DPC病院	279600153	吹田病院	12	156	13.0
250床以上DPC病院	272701586	泉尾病院	16	1,189	74.3
250床以上DPC病院	338800087	岡山済生会総合病院	14	173	12.4
250床以上DPC病院	401119189	福岡総合病院	18	238	13.2
250床以上DPC病院	406619050	八幡総合病院	28	926	33.1
250床以上DPC病院	401719020	二日市病院	12	234	19.5
250床以上DPC病院	438211911	熊本病院	22	170	7.7
		10例未満(14病院)	52	1,703	32.8
		250床以上病院 全体	521	14,998	28.8
250床未満DPC病院	290102017	奈良病院	13	1,083	83.3
250床未満DPC病院	300112641	和歌山病院	12	524	43.7
250床未満DPC病院	301610197	有田病院	16	1,109	69.3
250床未満DPC病院	380110282	松山病院	13	179	13.8
250床未満DPC病院	419810713	唐津病院	15	500	33.3
		10例未満(14病院)	36	635	17.6
		250床未満病院 全体	105	4,030	38.4
		DPC対象病院 全体	626	19,028	30.4
DPC準備病院	140800102	若草病院	25	2,211	88.4
DPC準備病院	142010304	湘南平塚病院	24	2,009	83.7
データ提出加算算定病院	338800160	吉備病院	14	1,387	99.1
データ提出加算算定病院	405519616	飯塚嘉穂病院	21	1,788	85.1
データ提出加算算定病院	404419164	大牟田病院	10	831	83.1
データ提出加算算定病院	438212331	みすみ病院	10	542	54.2
データ提出加算算定病院	458110194	日向病院	14	708	50.6
		10例未満(9病院)	16	816	51.0
		DPC準備病院・データ提出加算算定病院	134	10,292	76.8

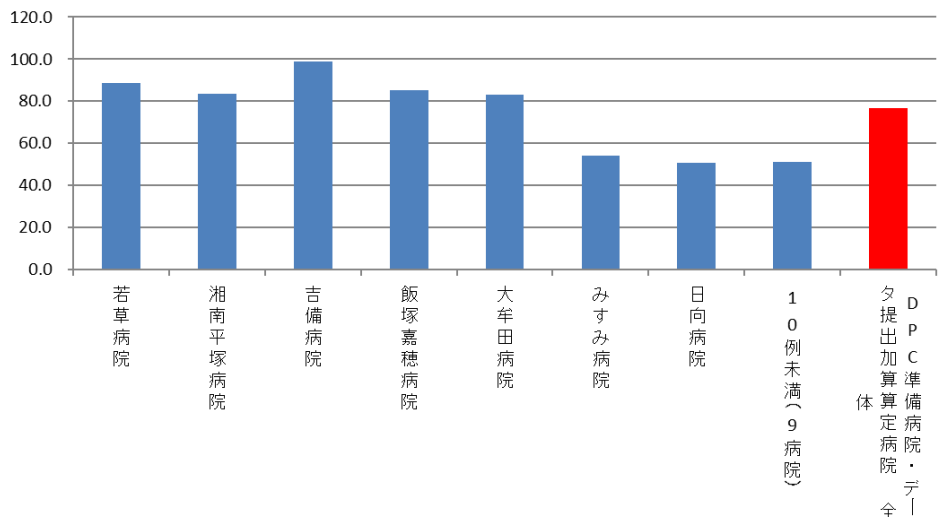
010027_脳卒中患者の平均在院日数_2)脳内出血①JCS30未満
(DPC病院_250床以上)



010027_脳卒中患者の平均在院日数_2)脳内出血①JCS30未満
(DPC病院_250床未満)

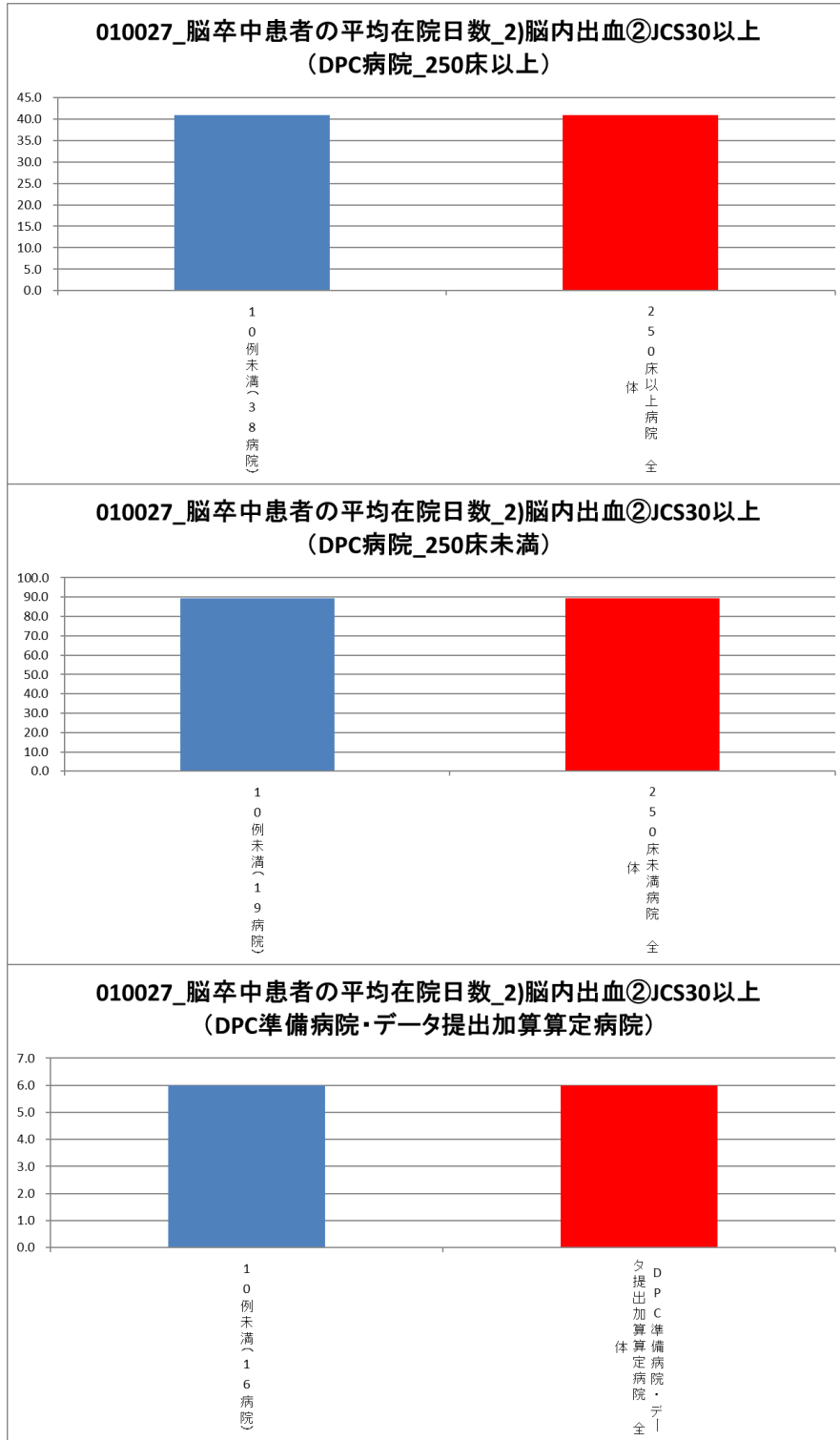


010027_脳卒中患者の平均在院日数_2)脳内出血①JCS30未満
(DPC準備病院・データ提出加算算定病院)



010027：脳卒中患者の平均在院日数－脳内出血（161\$）（JCS30以上）

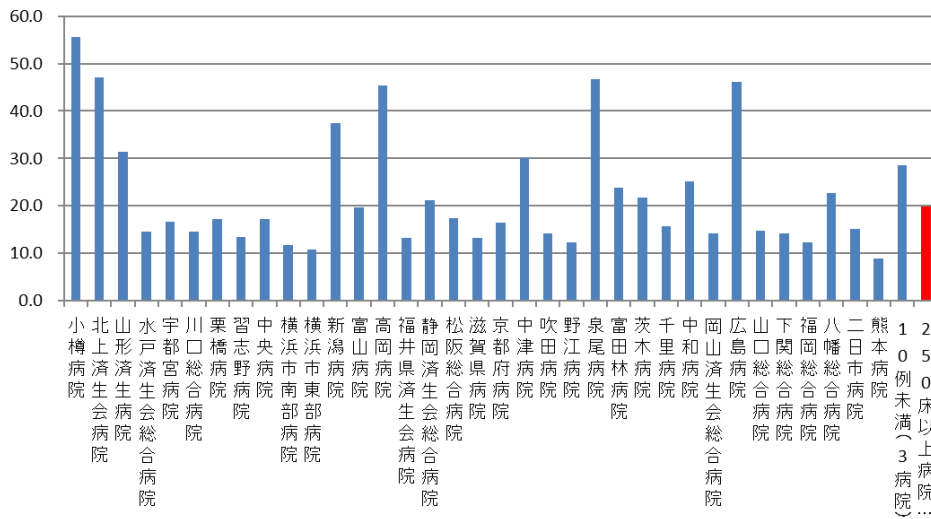
医療機関種別	医療機関コード	医療機関名	母数	延べ在院日数	平均在院日数
250床以上DPC病院		10例未満(38病院)	22	901	41.0
		250床以上病院 全体	22	901	41.0
250床未満DPC病院		10例未満(19病院)	6	537	89.5
		250床未満病院 全体	6	537	89.5
		DPC対象病院 全体	28	1,438	51.4
DPC準備病院・データ提出加算算定病院		10例未満(16病院)	1	6	6.0
		DPC準備病院・データ提出加算算定病院	1	6	6.0



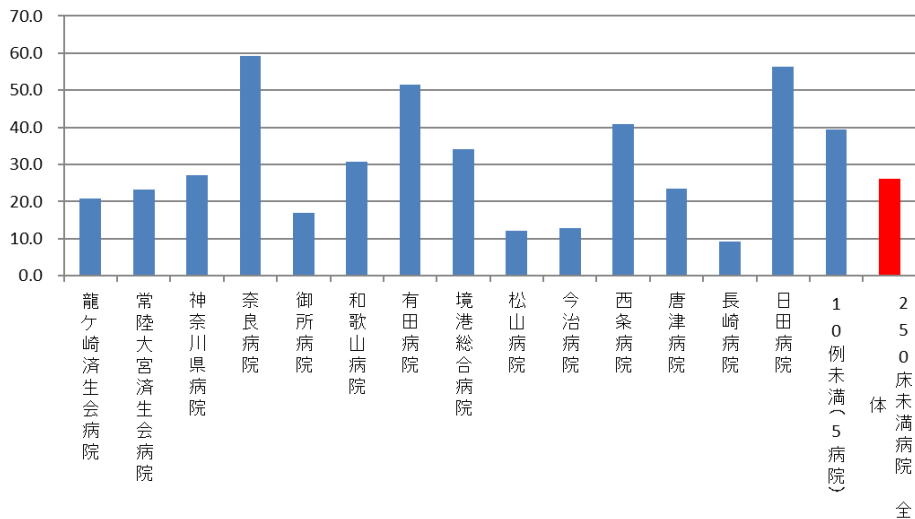
010027：脳卒中患者の平均在院日数—脳梗塞（163\$）（JCS30未満）

医療機関種別	医療機関コード	医療機関名	母数	延べ在院日数	平均在院日数
250床以上DPC病院	012014956	小樽病院	46	2,561	55.7
250床以上DPC病院	033610019	北上済生会病院	80	3,770	47.1
250床以上DPC病院	060113656	山形済生病院	152	4,778	31.4
250床以上DPC病院	080110205	水戸済生会総合病院	73	1,064	14.6
250床以上DPC病院	096210115	宇都宮病院	151	2,519	16.7
250床以上DPC病院	110201350	川口総合病院	112	1,636	14.6
250床以上DPC病院	111101922	栗橋病院	101	1,733	17.2
250床以上DPC病院	120210971	習志野病院	111	1,485	13.4
250床以上DPC病院	130314757	中央病院	109	1,868	17.1
250床以上DPC病院	143103439	横浜市南部病院	110	1,283	11.7
250床以上DPC病院	140105122	横浜市東部病院	119	1,279	10.7
250床以上DPC病院	150120734	新潟病院	16	599	37.4
250床以上DPC病院	160115667	富山病院	221	4,334	19.6
250床以上DPC病院	160212605	高岡病院	92	4,176	45.4
250床以上DPC病院	180118909	福井県済生会病院	169	2,233	13.2
250床以上DPC病院	224160042	静岡済生会総合病院	127	2,694	21.2
250床以上DPC病院	240705053	松阪総合病院	133	2,314	17.4
250床以上DPC病院	251200194	滋賀県病院	186	2,453	13.2
250床以上DPC病院	269700129	京都府病院	52	851	16.4
250床以上DPC病院	279600070	中津病院	137	4,127	30.1
250床以上DPC病院	279600153	吹田病院	103	1,464	14.2
250床以上DPC病院	274406135	野江病院	90	1,101	12.2
250床以上DPC病院	272701586	泉尾病院	66	3,085	46.7
250床以上DPC病院	274902497	富田林病院	12	285	23.8
250床以上DPC病院	274205628	茨木病院	35	760	21.7
250床以上DPC病院	271607149	千里病院	24	378	15.8
250床以上DPC病院	290401062	中和病院	88	2,210	25.1
250床以上DPC病院	338800087	岡山済生会総合病院	78	1,107	14.2
250床以上DPC病院	343111190	広島病院	32	1,476	46.1
250床以上DPC病院	350310141	山口総合病院	72	1,062	14.8
250床以上DPC病院	350116357	下関総合病院	44	621	14.1
250床以上DPC病院	401119189	福岡総合病院	203	2,500	12.3
250床以上DPC病院	406619050	八幡総合病院	269	6,083	22.6
250床以上DPC病院	401719020	二日市病院	76	1,149	15.1
250床以上DPC病院	438211911	熊本病院	198	1,757	8.9
		10例未満(3病院)	10	285	28.5
		250床以上病院 全体	3,697	73,080	19.8
250床未満DPC病院	080810663	龍ヶ崎済生会病院	93	1,945	20.9
250床未満DPC病院	082510253	常陸大宮済生会病院	27	625	23.1
250床未満DPC病院	140200014	神奈川県病院	24	649	27.0
250床未満DPC病院	290102017	奈良病院	23	1,363	59.3
250床未満DPC病院	291301071	御所病院	23	389	16.9
250床未満DPC病院	300112641	和歌山病院	82	2,517	30.7
250床未満DPC病院	301610197	有田病院	51	2,621	51.4
250床未満DPC病院	310410135	境港総合病院	31	1,055	34.0
250床未満DPC病院	380110282	松山病院	100	1,220	12.2
250床未満DPC病院	380228159	今治病院	58	746	12.9
250床未満DPC病院	380628143	西条病院	47	1,920	40.9
250床未満DPC病院	419810713	唐津病院	104	2,439	23.5
250床未満DPC病院	428113308	長崎病院	55	503	9.1
250床未満DPC病院	440411500	日田病院	19	1,069	56.3
		10例未満(5病院)	13	514	39.5
		250床未満病院 全体	750	19,575	26.1
		DPC対象病院 全体	4,447	92,655	20.8
DPC準備病院	140800102	若草病院	63	5,307	84.2
DPC準備病院	142010304	湘南平塚病院	57	3,732	65.5
データ提出加算算定病院	082910222	神栖済生会病院	10	207	20.7
データ提出加算算定病院	250700392	済生会守山市民病院	17	107	6.3
データ提出加算算定病院	130710764	向島病院	10	303	30.3
データ提出加算算定病院	320610758	江津総合病院	36	1,559	43.3
データ提出加算算定病院	338800160	吉備病院	41	2,475	60.4
データ提出加算算定病院	350117652	豊浦病院	52	1,156	22.2
データ提出加算算定病院	405519616	飯塚嘉穂病院	28	2,039	72.8
データ提出加算算定病院	404419164	大牟田病院	13	940	72.3
データ提出加算算定病院	438212331	みすみ病院	62	3,075	49.6
データ提出加算算定病院	458110194	日向病院	60	2,717	45.3
		10例未満(4病院)	23	757	32.9
		DPC準備病院・データ提出加算算定病院	472	24,374	51.6

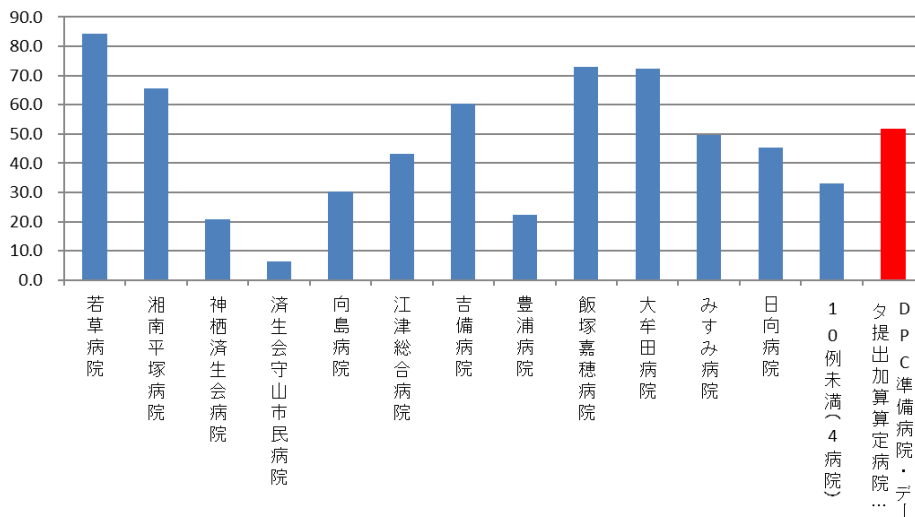
010027_脳卒中患者の平均在院日数_3)脳梗塞①JCS30未満
(DPC病院_250床以上)



010027_脳卒中患者の平均在院日数_3)脳梗塞①JCS30未満
(DPC病院_250床未満)



010027_脳卒中患者の平均在院日数_3)脳梗塞①JCS30未満
(DPC準備病院・データ提出加算算定病院)



010027：脳卒中患者の平均在院日数—脳梗塞（163 \$）（JCS30 以上）

医療機関種別	医療機関コード	医療機関名	母数	延べ在院日数	平均在院日数
250床以上DPC病院		10例未満(38病院)	48	1,550	32.3
		250床以上病院 全体	48	1,550	32.3
250床未満DPC病院		10例未満(19病院)	15	644	42.9
		250床未満病院 全体	15	644	42.9
		DPC対象病院 全体	63	2,194	34.8
DPC準備病院・データ提出加算算定病院		10例未満(19病院)	3	273	91.0
		DPC準備病院・データ提出加算算定病院	3	273	91.0

