

(23)胃がん手術術後在院日数が延びた患者の割合

計測値 1：開腹による幽門側胃切除術を受けた胃癌患者数

計測値 2：計測値 1のうち、術後在院日数が 19 日以上の患者数

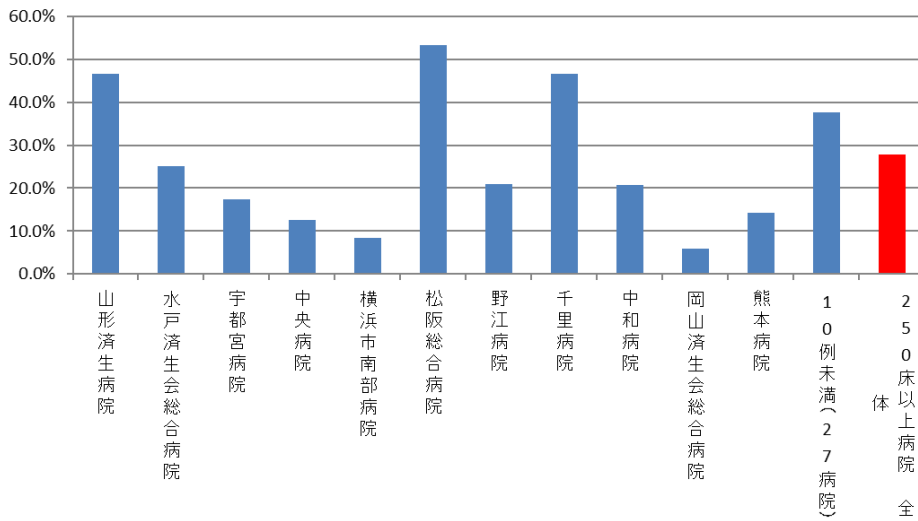
評価値の計算：割合 (x.x%) 計測値 2 ÷ 計測値 1

収集期間： 平成 30 年 4 月～令和元年 3 月

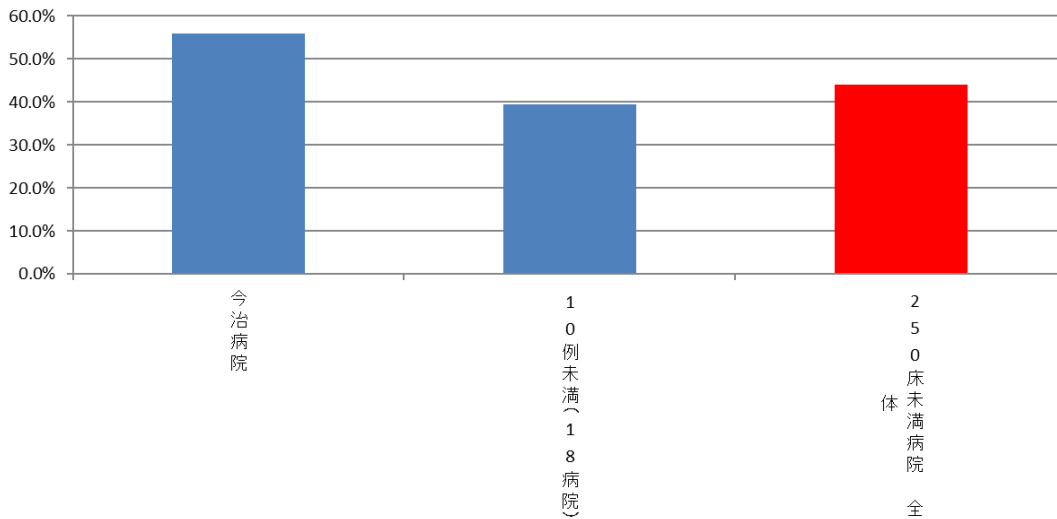
## 010023：胃がん手術術後在院日数が延びた患者の割合

| 医療機関種別              | 医療機関コード   | 医療機関名               | 母数  | 分子  | 割合    |
|---------------------|-----------|---------------------|-----|-----|-------|
| 250床以上DPC病院         | 060113656 | 山形済生病院              | 15  | 7   | 46.7% |
| 250床以上DPC病院         | 080110205 | 水戸済生会総合病院           | 12  | 3   | 25.0% |
| 250床以上DPC病院         | 096210115 | 宇都宮病院               | 23  | 4   | 17.4% |
| 250床以上DPC病院         | 130314757 | 中央病院                | 16  | 2   | 12.5% |
| 250床以上DPC病院         | 143103439 | 横浜市南部病院             | 24  | 2   | 8.3%  |
| 250床以上DPC病院         | 240705053 | 松阪総合病院              | 15  | 8   | 53.3% |
| 250床以上DPC病院         | 274406135 | 野江病院                | 24  | 5   | 20.8% |
| 250床以上DPC病院         | 271607149 | 千里病院                | 15  | 7   | 46.7% |
| 250床以上DPC病院         | 290401062 | 中和病院                | 29  | 6   | 20.7% |
| 250床以上DPC病院         | 338800087 | 岡山済生会総合病院           | 34  | 2   | 5.9%  |
| 250床以上DPC病院         | 438211911 | 熊本病院                | 14  | 2   | 14.3% |
|                     |           | 10例未満(27病院)         | 141 | 53  | 37.6% |
|                     |           | 250床以上病院 全体         | 362 | 101 | 27.9% |
| 250床未満DPC病院         | 380228159 | 今治病院                | 25  | 14  | 56.0% |
|                     |           | 10例未満(18病院)         | 66  | 26  | 39.4% |
|                     |           | 250床未満病院 全体         | 91  | 40  | 44.0% |
|                     |           | DPC対象病院 全体          | 453 | 141 | 31.1% |
| DPC準備病院・データ提出加算算定病院 |           | 10例未満(16病院)         | 22  | 11  | 50.0% |
|                     |           | DPC準備病院・データ提出加算算定病院 | 22  | 11  | 50.0% |

010023\_胃がん手術 術後在院日数が延びた患者の割合  
(DPC病院\_250床以上)



010023\_胃がん手術 術後在院日数が延びた患者の割合  
(DPC病院\_250床未満)



010023\_胃がん手術 術後在院日数が延びた患者の割合  
(DPC準備病院・データ提出加算算定病院)

