

(22) 外来通院患者総数に対する糖尿病合併症管理料算定者の割合

計測値 1 : 糖尿病外来患者数

計測値 2 : 計測値 1 のうち、糖尿病合併症管理料の算定者数

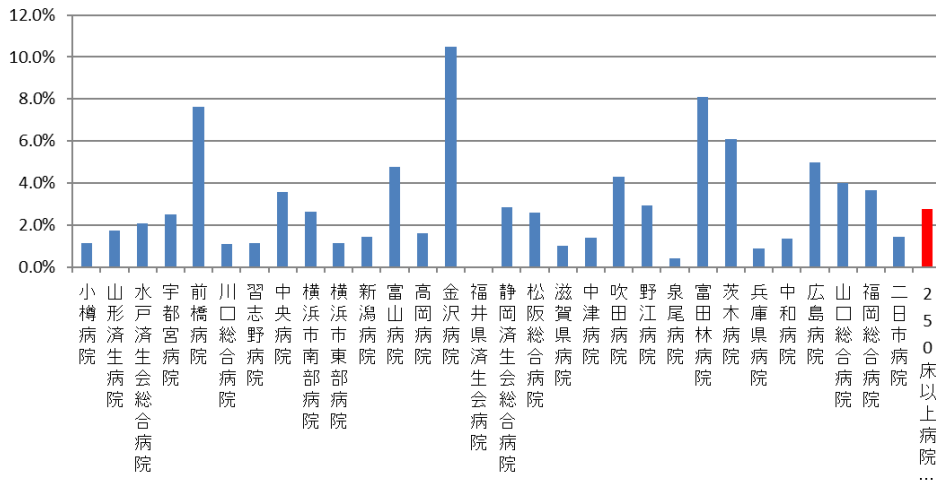
評価値の計算 : 割合 (x.x%) 計測値 2 ÷ 計測値 1

収集期間 : 平成 30 年 4 月～令和元年 3 月

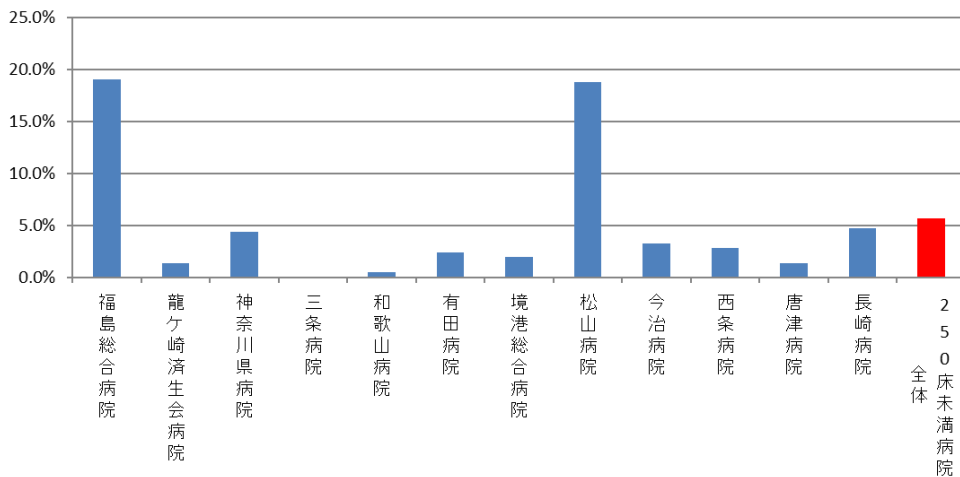
010022：外来通院患者総数に対する糖尿病合併症管理料算定者の割合

医療機関種別	医療機関コード	医療機関名	母数	分子	割合
250床以上DPC病院	012014956	小樽病院	1,234	14	1.1%
250床以上DPC病院	060113656	山形済生病院	1,274	22	1.7%
250床以上DPC病院	080110205	水戸済生会総合病院	910	19	2.1%
250床以上DPC病院	096210115	宇都宮病院	1,889	47	2.5%
250床以上DPC病院	100110144	前橋病院	1,220	93	7.6%
250床以上DPC病院	110201350	川口総合病院	3,181	34	1.1%
250床以上DPC病院	120210971	習志野病院	2,131	24	1.1%
250床以上DPC病院	130314757	中央病院	5,077	182	3.6%
250床以上DPC病院	143103439	横浜市南部病院	1,710	45	2.6%
250床以上DPC病院	140105122	横浜市東部病院	1,781	20	1.1%
250床以上DPC病院	150120734	新潟病院	2,020	29	1.4%
250床以上DPC病院	160115667	富山病院	1,344	64	4.8%
250床以上DPC病院	160212605	高岡病院	1,263	20	1.6%
250床以上DPC病院	170117068	金沢病院	1,289	135	10.5%
250床以上DPC病院	180118909	福井県済生会病院	2,581	1	0.0%
250床以上DPC病院	224160042	静岡済生会総合病院	1,122	32	2.9%
250床以上DPC病院	240705053	松阪総合病院	1,123	29	2.6%
250床以上DPC病院	251200194	滋賀県病院	1,761	18	1.0%
250床以上DPC病院	279600070	中津病院	3,444	48	1.4%
250床以上DPC病院	279600153	吹田病院	3,297	142	4.3%
250床以上DPC病院	274406135	野江病院	2,038	60	2.9%
250床以上DPC病院	272701586	泉尾病院	1,638	7	0.4%
250床以上DPC病院	274902497	富田林病院	1,420	115	8.1%
250床以上DPC病院	274205628	茨木病院	1,051	64	6.1%
250床以上DPC病院	285001538	兵庫県病院	1,360	12	0.9%
250床以上DPC病院	290401062	中和病院	1,280	17	1.3%
250床以上DPC病院	343111190	広島病院	1,388	69	5.0%
250床以上DPC病院	350310141	山口総合病院	1,298	52	4.0%
250床以上DPC病院	401119189	福岡総合病院	792	29	3.7%
250床以上DPC病院	401719020	二日市病院	1,176	17	1.4%
		250床以上病院 全体	53,092	1,460	2.7%
250床未満DPC病院	070116989	福島総合病院	997	190	19.1%
250床未満DPC病院	080810663	龍ヶ崎済生会病院	925	13	1.4%
250床未満DPC病院	140200014	神奈川県病院	803	35	4.4%
250床未満DPC病院	150410739	三条病院	1,131	1	0.1%
250床未満DPC病院	300112641	和歌山病院	829	4	0.5%
250床未満DPC病院	301610197	有田病院	621	15	2.4%
250床未満DPC病院	310410135	境港総合病院	602	12	2.0%
250床未満DPC病院	380110282	松山病院	1,595	300	18.8%
250床未満DPC病院	380228159	今治病院	2,087	69	3.3%
250床未満DPC病院	380628143	西条病院	1,409	40	2.8%
250床未満DPC病院	419810713	唐津病院	1,107	15	1.4%
250床未満DPC病院	428113308	長崎病院	445	21	4.7%
		250床未満病院 全体	12,551	715	5.7%
		DPC対象病院 全体	65,643	2,175	3.3%
DPC準備病院	142010304	湘南平塚病院	419	15	3.6%
データ提出加算算定病院	250700392	済生会守山市民病院	664	84	12.7%
データ提出加算算定病院	130710764	向島病院	2,136	31	1.5%
データ提出加算算定病院	320610758	江津総合病院	366	10	2.7%
データ提出加算算定病院	404419164	大牟田病院	981	2	0.2%
		DPC準備病院・データ提出加算算定病院	4,566	142	3.1%

010022_外来通院患者総数に対する糖尿病合併症管理料算定者の割合
(DPC病院_250床以上)



010022_外来通院患者総数に対する糖尿病合併症管理料算定者の割合
(DPC病院_250床未満)



010022_外来通院患者総数に対する糖尿病合併症管理料算定者の割合
(DPC準備病院・データ提出加算算定病院)

