

(21)糖尿病療養指導士一人あたりの外来通院患者総数

計測値 1：評価期間内に当該医療機関に在籍した糖尿病療養指導士（CDE）の人数

計測値 2：糖尿病外来患者数

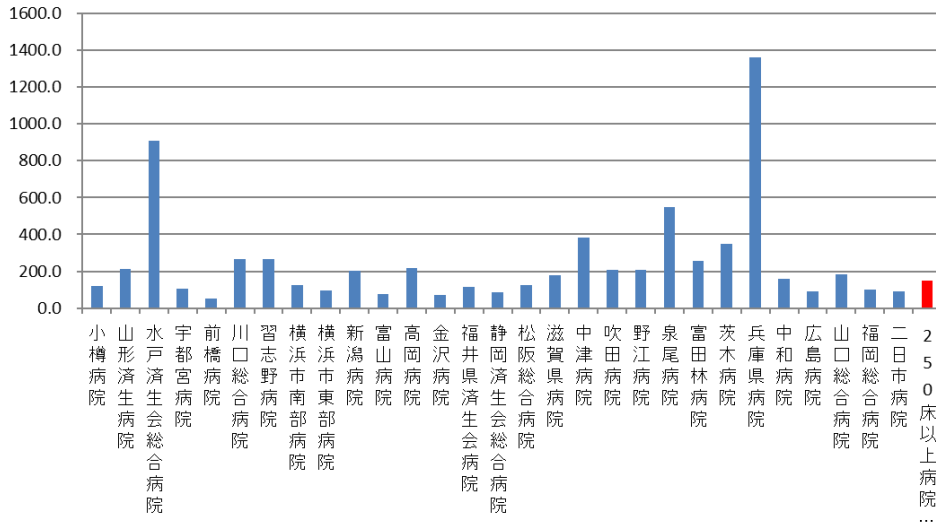
評価値の計算：人数（x.x 人）計測値 2 ÷ 計測値 1

収集期間： 平成 30 年 4 月～令和元年 3 月

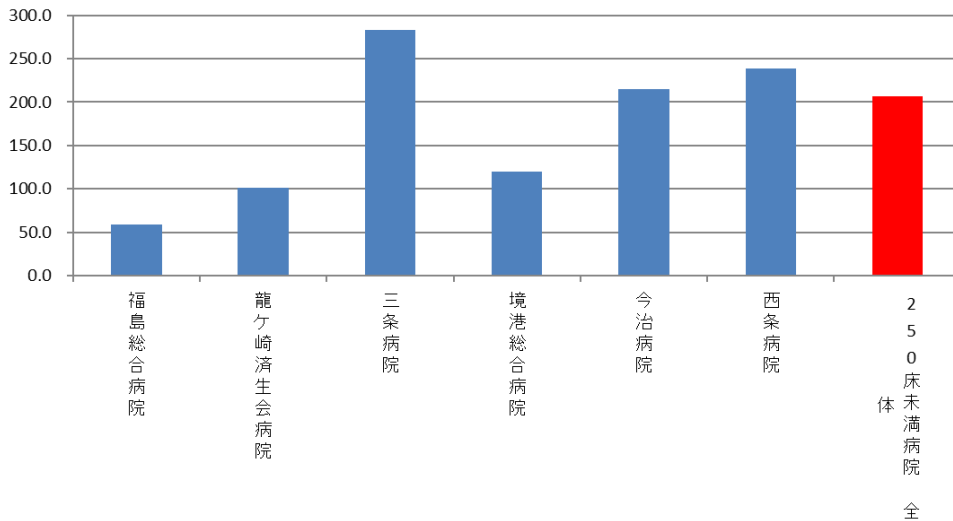
010021：糖尿病療養指導士一人あたりの外来通院患者総数

医療機関種別	医療機関コード	医療機関名	母数	分子	割合
250床以上DPC病院	012014956	小樽病院	10.3	1234	120.4
250床以上DPC病院	060113656	山形済生病院	6.0	1274	212.3
250床以上DPC病院	080110205	水戸済生会総合病院	1.0	910	910.0
250床以上DPC病院	096210115	宇都宮病院	18.0	1889	104.9
250床以上DPC病院	100110144	前橋病院	23.0	1220	53.0
250床以上DPC病院	110201350	川口総合病院	12.0	3181	265.1
250床以上DPC病院	120210971	習志野病院	8.0	2131	266.4
250床以上DPC病院	143103439	横浜市南部病院	13.8	1710	123.6
250床以上DPC病院	140105122	横浜市東部病院	19.0	1781	93.7
250床以上DPC病院	150120734	新潟病院	10.0	2020	202.0
250床以上DPC病院	160115667	富山病院	17.6	1344	76.4
250床以上DPC病院	160212605	高岡病院	5.8	1263	217.8
250床以上DPC病院	170117068	金沢病院	18.0	1289	71.6
250床以上DPC病院	180118909	福井県済生会病院	22.0	2581	117.3
250床以上DPC病院	224160042	静岡済生会総合病院	12.9	1122	86.9
250床以上DPC病院	240705053	松阪総合病院	9.0	1123	124.8
250床以上DPC病院	251200194	滋賀県病院	10.0	1761	176.1
250床以上DPC病院	279600070	中津病院	9.0	3444	382.7
250床以上DPC病院	279600153	吹田病院	16.0	3297	206.1
250床以上DPC病院	274406135	野江病院	10.0	2099	209.9
250床以上DPC病院	272701586	泉尾病院	3.0	1638	546.0
250床以上DPC病院	274902497	富田林病院	5.6	1420	254.3
250床以上DPC病院	274205628	茨木病院	3.0	1051	350.3
250床以上DPC病院	285001538	兵庫県病院	1.0	1360	1360.0
250床以上DPC病院	290401062	中和病院	8.0	1280	160.0
250床以上DPC病院	343111190	広島病院	15.1	1388	92.0
250床以上DPC病院	350310141	山口総合病院	7.0	1298	185.4
250床以上DPC病院	401119189	福岡総合病院	8.0	792	99.0
250床以上DPC病院	401719020	二日市病院	13.0	1176	90.5
		250床以上病院 全体	358.0	53153	148.5
250床未満DPC病院	070116989	福島総合病院	17.0	997	58.6
250床未満DPC病院	080810663	龍ヶ崎済生会病院	9.1	925	101.6
250床未満DPC病院	150410739	三条病院	4.0	1131	282.8
250床未満DPC病院	310410135	境港総合病院	5.0	602	120.4
250床未満DPC病院	380228159	今治病院	9.7	2087	215.2
250床未満DPC病院	380628143	西条病院	5.9	1409	238.1
		250床未満病院 全体	60.7	12551	206.7
		DPC対象病院 全体	418.7	65704	156.9
データ提出加算算定病院	130710764	向島病院	9.5	2136	224.8
データ提出加算算定病院	404419164	大牟田病院	7.0	981	140.1
		DPC準備病院・データ提出加算算定病院	20	4,566	234.2

010021_糖尿病療養指導士一人あたりの外来通院患者総数
(DPC病院_250床以上)



010021_糖尿病療養指導士一人あたりの外来通院患者総数
(DPC病院_250床未満)



010021_糖尿病療養指導士一人あたりの外来通院患者総数
(DPC準備病院・データ提出加算算定病院)

