

(20)急性心筋梗塞の早期リハビリ実施率

計測値 1 : 最も医療資源を投入した入院傷病名が急性心筋梗塞で、心大血管疾患リハビリテーションが実施された退院患者数

計測値 2 : 計測値 1 のうち、入院 3 日までに心大血管疾患リハビリテーションが開始された患者数

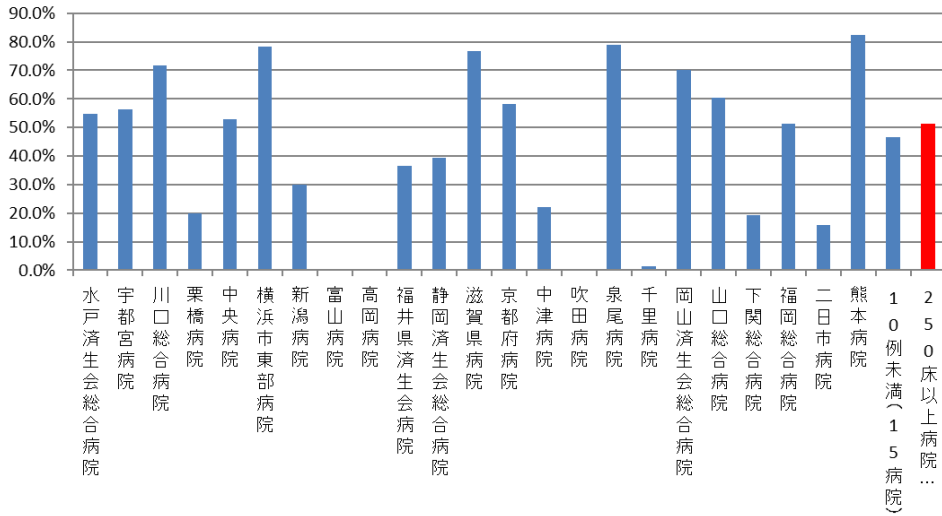
評価値の計算 : 割合 (x.x%) 計測値 2 ÷ 計測値 1

収集期間 : 平成 30 年 4 月～令和元年 3 月

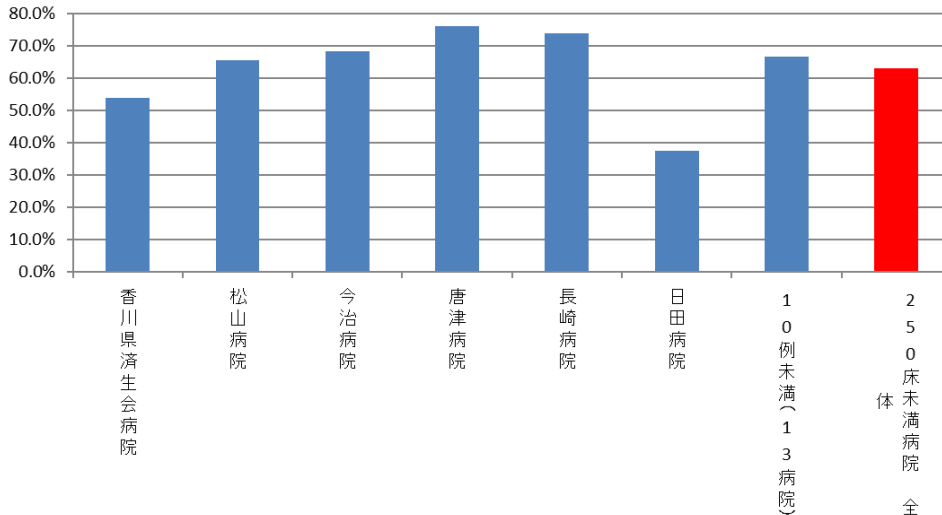
010020：急性心筋梗塞の早期リハビリ実施率

医療機関種別	医療機関コード	医療機関名	母数	分子	割合
250床以上DPC病院	080110205	水戸済生会総合病院	62	34	54.8%
250床以上DPC病院	096210115	宇都宮病院	142	80	56.3%
250床以上DPC病院	110201350	川口総合病院	39	28	71.8%
250床以上DPC病院	111101922	栗橋病院	15	3	20.0%
250床以上DPC病院	130314757	中央病院	83	44	53.0%
250床以上DPC病院	140105122	横浜市東部病院	88	69	78.4%
250床以上DPC病院	150120734	新潟病院	10	3	30.0%
250床以上DPC病院	160115667	富山病院	29	0	0.0%
250床以上DPC病院	160212605	高岡病院	15	0	0.0%
250床以上DPC病院	180118909	福井県済生会病院	30	11	36.7%
250床以上DPC病院	224160042	静岡済生会総合病院	28	11	39.3%
250床以上DPC病院	251200194	滋賀県病院	60	46	76.7%
250床以上DPC病院	269700129	京都府病院	12	7	58.3%
250床以上DPC病院	279600070	中津病院	86	19	22.1%
250床以上DPC病院	279600153	吹田病院	25	0	0.0%
250床以上DPC病院	272701586	泉尾病院	43	34	79.1%
250床以上DPC病院	271607149	千里病院	68	1	1.5%
250床以上DPC病院	338800087	岡山済生会総合病院	10	7	70.0%
250床以上DPC病院	350310141	山口総合病院	38	23	60.5%
250床以上DPC病院	350116357	下関総合病院	36	7	19.4%
250床以上DPC病院	401119189	福岡総合病院	80	41	51.3%
250床以上DPC病院	401719020	二日市病院	51	8	15.7%
250床以上DPC病院	438211911	熊本病院	215	177	82.3%
		10例未満(15病院)	43	20	46.5%
		250床以上病院 全体	1,308	673	51.5%
250床未満DPC病院	377011385	香川県済生会病院	13	7	53.8%
250床未満DPC病院	380110282	松山病院	26	17	65.4%
250床未満DPC病院	380228159	今治病院	22	15	68.2%
250床未満DPC病院	419810713	唐津病院	25	19	76.0%
250床未満DPC病院	428113308	長崎病院	19	14	73.7%
250床未満DPC病院	440411500	日田病院	24	9	37.5%
		10例未満(13病院)	6	4	66.7%
		250床未満病院 全体	135	85	63.0%
		DPC対象病院 全体	1443	758	52.5%
データ提出加算算定病院		10例未満(16病院)	-	-	-
		DPC準備病院・データ提出加算算定病院	0	0	-

010020_急性心筋梗塞の早期リハビリ実施率
(DPC病院_250床以上)



010020_急性心筋梗塞の早期リハビリ実施率
(DPC病院_250床未満)



010020_急性心筋梗塞の早期リハビリ実施率
(DPC準備病院・データ提出加算算定病院)

