

(19)介護支援連携指導の実施率

計測値 1 : 65 歳以上の退院患者数

計測値 2 : 計測値 1 のうち、「介護支援等連携指導料」が算定された患者数

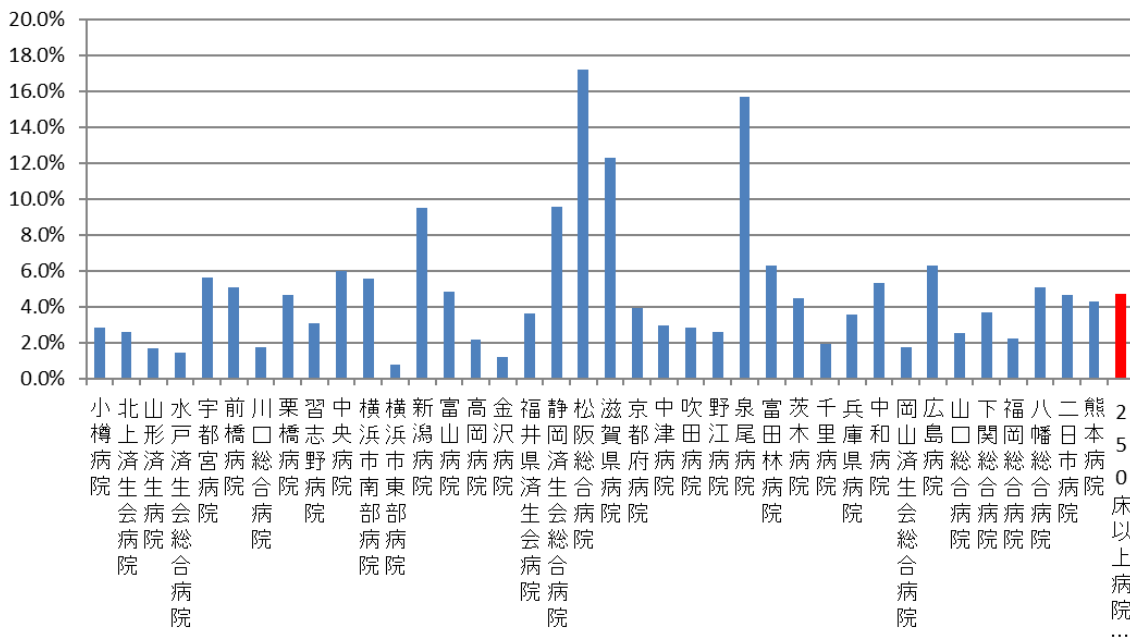
評価値の計算 : 割合 (x.x%) 計測値 2 ÷ 計測値 1

収集期間 : 平成 30 年 4 月～令和元年 3 月

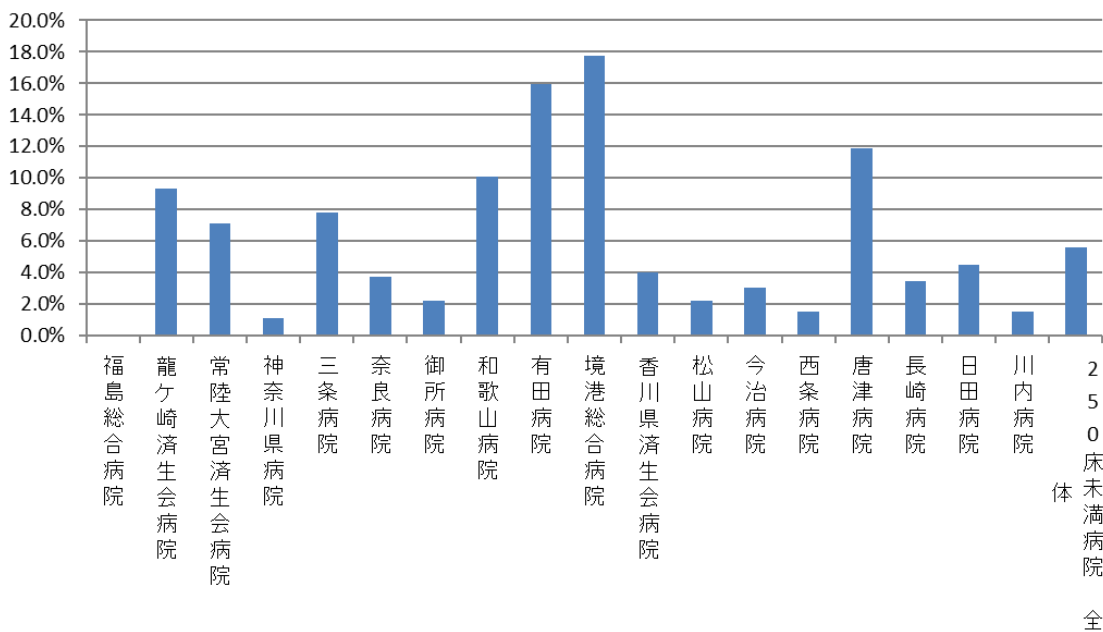
## 010019：介護支援連携指導の実施率

医療機関種別	医療機関コード	医療機関名	母数	分子	割合
250床以上DPC病院	012014956	小樽病院	1,775	50	2.8%
250床以上DPC病院	033610019	北上済生会病院	1,429	37	2.6%
250床以上DPC病院	060113656	山形済生会病院	3,445	58	1.7%
250床以上DPC病院	080110205	水戸済生会総合病院	4,855	68	1.4%
250床以上DPC病院	096210115	宇都宮病院	7,572	424	5.6%
250床以上DPC病院	100110144	前橋病院	4,177	212	5.1%
250床以上DPC病院	110201350	川口総合病院	5,450	95	1.7%
250床以上DPC病院	111101922	栗橋病院	4,242	198	4.7%
250床以上DPC病院	120210971	習志野病院	6,487	198	3.1%
250床以上DPC病院	130314757	中央病院	5,839	348	6.0%
250床以上DPC病院	143103439	横浜市南部病院	7,670	427	5.6%
250床以上DPC病院	140105122	横浜市東部病院	7,281	55	0.8%
250床以上DPC病院	150120734	新潟病院	3,813	361	9.5%
250床以上DPC病院	160115667	富山病院	2,969	144	4.9%
250床以上DPC病院	160212605	高岡病院	2,344	51	2.2%
250床以上DPC病院	170117068	金沢病院	1,953	23	1.2%
250床以上DPC病院	180118909	福井県済生会病院	5,758	208	3.6%
250床以上DPC病院	224160042	静岡済生会総合病院	4,805	459	9.6%
250床以上DPC病院	240705053	松阪総合病院	4,075	700	17.2%
250床以上DPC病院	251200194	滋賀県病院	5,158	635	12.3%
250床以上DPC病院	269700129	京都府病院	3,002	118	3.9%
250床以上DPC病院	279600070	中津病院	8,370	247	3.0%
250床以上DPC病院	279600153	吹田病院	5,282	148	2.8%
250床以上DPC病院	274406135	野江病院	5,819	151	2.6%
250床以上DPC病院	272701586	泉尾病院	3,743	587	15.7%
250床以上DPC病院	274902497	富田林病院	3,331	210	6.3%
250床以上DPC病院	274205628	茨木病院	2,502	111	4.4%
250床以上DPC病院	271607149	千里病院	3,837	74	1.9%
250床以上DPC病院	285001538	兵庫県病院	2,018	72	3.6%
250床以上DPC病院	290401062	中和病院	3,281	174	5.3%
250床以上DPC病院	338800087	岡山済生会総合病院	6,882	117	1.7%
250床以上DPC病院	343111190	広島病院	2,254	141	6.3%
250床以上DPC病院	350310141	山口総合病院	3,817	95	2.5%
250床以上DPC病院	350116357	下関総合病院	4,346	159	3.7%
250床以上DPC病院	401119189	福岡総合病院	4,807	106	2.2%
250床以上DPC病院	406619050	八幡総合病院	2,815	142	5.0%
250床以上DPC病院	401719020	二日市病院	2,857	133	4.7%
250床以上DPC病院	438211911	熊本病院	6,871	292	4.2%
		250床以上病院 全体	166,931	7,828	4.7%
250床未満DPC病院	070116989	福島総合病院	2,170	0	0.0%
250床未満DPC病院	080810663	龍ヶ崎済生会病院	2,481	232	9.4%
250床未満DPC病院	082510253	常陸大宮済生会病院	1,360	97	7.1%
250床未満DPC病院	140200014	神奈川県病院	2,785	32	1.1%
250床未満DPC病院	150410739	三条病院	1,773	138	7.8%
250床未満DPC病院	290102017	奈良病院	1,654	62	3.7%
250床未満DPC病院	291301071	御所病院	1,403	31	2.2%
250床未満DPC病院	300112641	和歌山病院	1,690	171	10.1%
250床未満DPC病院	301610197	有田病院	1,642	262	16.0%
250床未満DPC病院	310410135	境港総合病院	1,267	225	17.8%
250床未満DPC病院	377011385	香川県済生会病院	1,790	72	4.0%
250床未満DPC病院	380110282	松山病院	2,192	48	2.2%
250床未満DPC病院	380228159	今治病院	2,311	71	3.1%
250床未満DPC病院	380628143	西条病院	1,550	24	1.5%
250床未満DPC病院	419810713	唐津病院	2,419	287	11.9%
250床未満DPC病院	428113308	長崎病院	2,157	74	3.4%
250床未満DPC病院	440411500	日田病院	1,601	72	4.5%
250床未満DPC病院	461510084	川内病院	2,408	37	1.5%
		250床未満病院 全体	34,653	1,935	5.6%
		DPC対象病院 全体	201,584	9,763	4.8%

### 010019\_介護支援連携指導の実施率 (DPC病院\_250床以上)



### 010019\_介護支援連携指導の実施率 (DPC病院\_250床未満)



医療機関種別	医療機関コード	医療機関名	母数	分子	割合
DPC準備病院	140800102	若草病院	1,051	89	8.5%
DPC準備病院	142010304	湘南平塚病院	1,043	25	2.4%
データ提出加算算定病院	072012129	川俣病院	274	28	10.2%
データ提出加算算定病院	082910222	神栖済生会病院	1,098	32	2.9%
データ提出加算算定病院	250700392	済生会守山市民病院	708	177	25.0%
データ提出加算算定病院	130710764	向島病院	1,101	38	3.5%
データ提出加算算定病院	275601460	新泉南病院	284	34	12.0%
データ提出加算算定病院	320610758	江津総合病院	1,286	114	8.9%
データ提出加算算定病院	338800160	吉備病院	314	0	0.0%
データ提出加算算定病院	340511665	呉病院	1,205	134	11.1%
データ提出加算算定病院	350117652	豊浦病院	1,305	49	3.8%
データ提出加算算定病院	405519616	飯塚嘉穂病院	1,171	3	0.3%
データ提出加算算定病院	404419164	大牟田病院	1,299	16	1.2%
データ提出加算算定病院	438212331	みすみ病院	880	7	0.8%
データ提出加算算定病院	458110194	日向病院	1,031	125	12.1%
データ提出加算算定病院	460110910	鹿児島病院	254	0	0.0%
		DPC準備病院・データ提出加算算定病院	14,304	871	6.1%

### 010019\_介護支援連携指導の実施率 (DPC準備病院・データ提出加算算定病院)

