

(18)退院時共同指導の実施率

計測値 1 : 退院患者数

計測値 2 : 計測値 1 のうち、「退院時共同指導 2」が算定された患者数

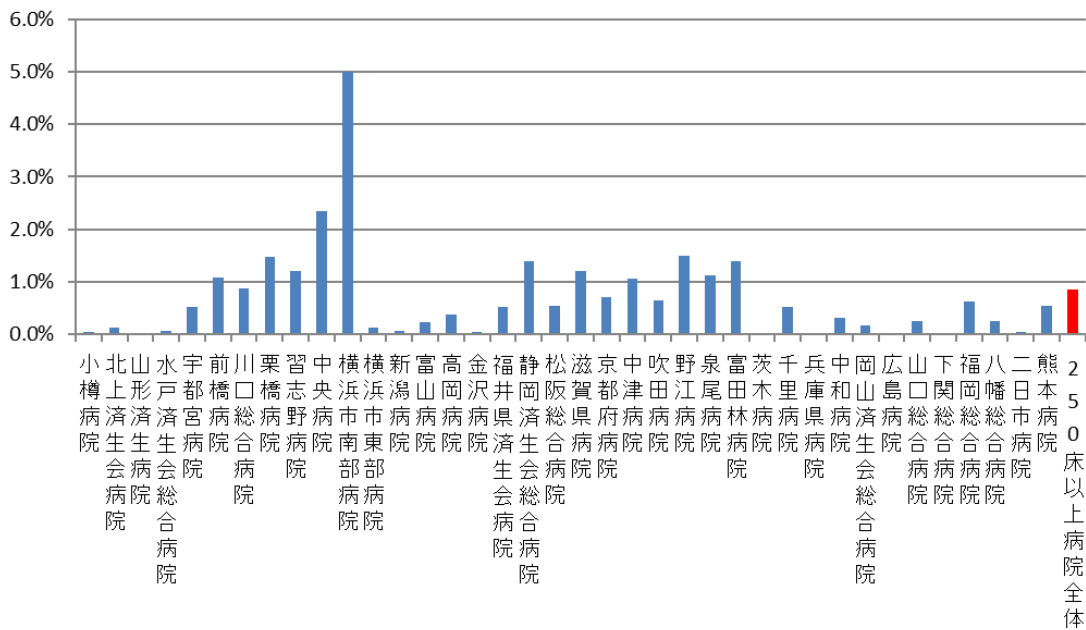
評価値の計算 : 割合 (x.x%) 計測値 2 ÷ 計測値 1

収集期間 : 平成 30 年 4 月～令和元年 3 月

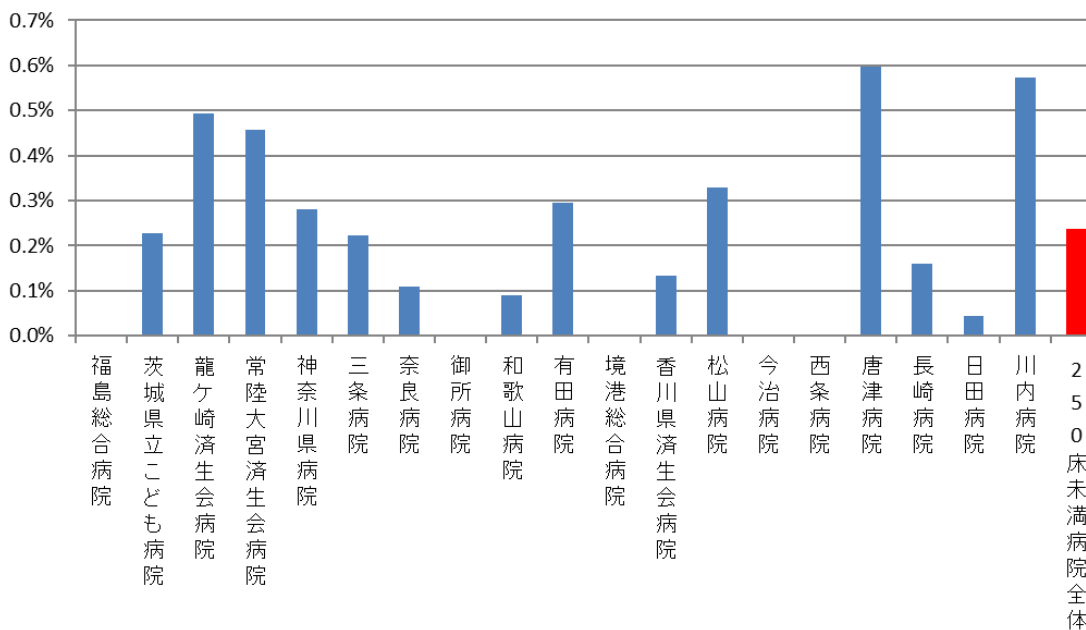
010018：退院時共同指導の実施

医療機関種別	医療機関コード	医療機関名	母数	分子	割合
250床以上DPC病院	012014956	小樽病院	2,417	1	0.0%
250床以上DPC病院	033610019	北上済生会病院	3,330	4	0.1%
250床以上DPC病院	060113656	山形済生会病院	6,560	0	0.0%
250床以上DPC病院	080110205	水戸済生会総合病院	8,105	6	0.1%
250床以上DPC病院	096210115	宇都宮病院	14,327	74	0.5%
250床以上DPC病院	100110144	前橋病院	6,240	68	1.1%
250床以上DPC病院	110201350	川口総合病院	9,688	84	0.9%
250床以上DPC病院	111101922	栗橋病院	6,263	92	1.5%
250床以上DPC病院	120210971	習志野病院	8,547	103	1.2%
250床以上DPC病院	130314757	中央病院	9,721	228	2.3%
250床以上DPC病院	143103439	横浜市南部病院	12,954	649	5.0%
250床以上DPC病院	140105122	横浜市東部病院	14,291	18	0.1%
250床以上DPC病院	150120734	新潟病院	7,356	5	0.1%
250床以上DPC病院	160115667	富山病院	4,353	10	0.2%
250床以上DPC病院	160212605	高岡病院	3,750	14	0.4%
250床以上DPC病院	170117068	金沢病院	2,669	1	0.0%
250床以上DPC病院	180118909	福井県済生会病院	10,044	52	0.5%
250床以上DPC病院	224160042	静岡済生会総合病院	8,982	126	1.4%
250床以上DPC病院	240705053	松阪総合病院	6,286	34	0.5%
250床以上DPC病院	251200194	滋賀県病院	9,114	109	1.2%
250床以上DPC病院	269700129	京都府病院	4,746	34	0.7%
250床以上DPC病院	279600070	中津病院	13,139	139	1.1%
250床以上DPC病院	279600153	吹田病院	9,254	60	0.6%
250床以上DPC病院	274406135	野江病院	8,680	130	1.5%
250床以上DPC病院	272701586	泉尾病院	4,721	53	1.1%
250床以上DPC病院	274902497	富田林病院	4,442	62	1.4%
250床以上DPC病院	274205628	茨木病院	4,765	0	0.0%
250床以上DPC病院	271607149	千里病院	7,157	37	0.5%
250床以上DPC病院	285001538	兵庫県病院	4,560	0	0.0%
250床以上DPC病院	290401062	中和病院	4,986	16	0.3%
250床以上DPC病院	338800087	岡山済生会総合病院	11,081	19	0.2%
250床以上DPC病院	343111190	広島病院	2,686	0	0.0%
250床以上DPC病院	350310141	山口総合病院	5,291	13	0.2%
250床以上DPC病院	350116357	下関総合病院	8,286	2	0.0%
250床以上DPC病院	401119189	福岡総合病院	9,075	56	0.6%
250床以上DPC病院	406619050	八幡総合病院	3,511	9	0.3%
250床以上DPC病院	401719020	二日市病院	4,013	2	0.0%
250床以上DPC病院	438211911	熊本病院	9,982	55	0.6%
		250床以上病院全体	275,372	2,365	0.9%
250床未満DPC病院	070116989	福島総合病院	2,920	0	0.0%
250床未満DPC病院	080110213	茨城県立こども病院	2,649	6	0.2%
250床未満DPC病院	080810663	龍ヶ崎済生会病院	4,050	20	0.5%
250床未満DPC病院	082510253	常陸大宮済生会病院	1,974	9	0.5%
250床未満DPC病院	140200014	神奈川県病院	3,550	10	0.3%
250床未満DPC病院	150410739	三条病院	3,150	7	0.2%
250床未満DPC病院	290102017	奈良病院	2,753	3	0.1%
250床未満DPC病院	291301071	御所病院	1,727	0	0.0%
250床未満DPC病院	300112641	和歌山病院	2,197	2	0.1%
250床未満DPC病院	301610197	有田病院	2,039	6	0.3%
250床未満DPC病院	310410135	境港総合病院	1,581	0	0.0%
250床未満DPC病院	377011385	香川県済生会病院	3,024	4	0.1%
250床未満DPC病院	380110282	松山病院	3,042	10	0.3%
250床未満DPC病院	380228159	今治病院	3,232	0	0.0%
250床未満DPC病院	380628143	西条病院	2,074	0	0.0%
250床未満DPC病院	419810713	唐津病院	3,187	19	0.6%
250床未満DPC病院	428113308	長崎病院	4,386	7	0.2%
250床未満DPC病院	440411500	日田病院	2,259	1	0.0%
250床未満DPC病院	461510084	川内病院	4,362	25	0.6%
		250床未満病院全体	54,156	129	0.2%
		DPC対象病院全体	329,528	2,494	0.8%

010018_退院時共同指導の実施率 (DPC病院_250床以上)



010018_退院時共同指導の実施率 (DPC病院_250床未満)



医療機関種別	医療機関コード	医療機関名	母数	分子	割合
DPC準備病院	140800102	若草病院	1,159	4	0.3%
DPC準備病院	142010304	湘南平塚病院	1,283	12	0.9%
データ提出加算算定病院	072012129	川俣病院	289	0	0.0%
データ提出加算算定病院	082910222	神栖済生会病院	2,238	0	0.0%
データ提出加算算定病院	250700392	済生会守山市民病院	1,340	33	2.5%
データ提出加算算定病院	130710764	向島病院	1,231	9	0.7%
データ提出加算算定病院	275601460	新泉南病院	426	0	0.0%
データ提出加算算定病院	320610758	江津総合病院	1,569	0	0.0%
データ提出加算算定病院	338800160	吉備病院	314	0	0.0%
データ提出加算算定病院	340511665	呉病院	1,382	2	0.1%
データ提出加算算定病院	350117652	豊浦病院	1,804	2	0.1%
データ提出加算算定病院	405519616	飯塚嘉穂病院	1,388	1	0.1%
データ提出加算算定病院	404419164	大牟田病院	1,670	6	0.4%
データ提出加算算定病院	438212331	みすみ病院	998	0	0.0%
データ提出加算算定病院	458110194	日向病院	1,472	0	0.0%
データ提出加算算定病院	460110910	鹿児島病院	323	0	0.0%
		DPC準備病院・データ提出加算算定病院	18,886	69	0.4%

010018_退院時共同指導の実施率 (DPC準備病院・データ提出加算算定病院)

