

(17)急性期病棟における退院調整の実施率

計測値 1 : 65 歳以上の退院患者数

計測値 2 : 計測値 1 のうち、「入退院支援加算」が算定された患者数

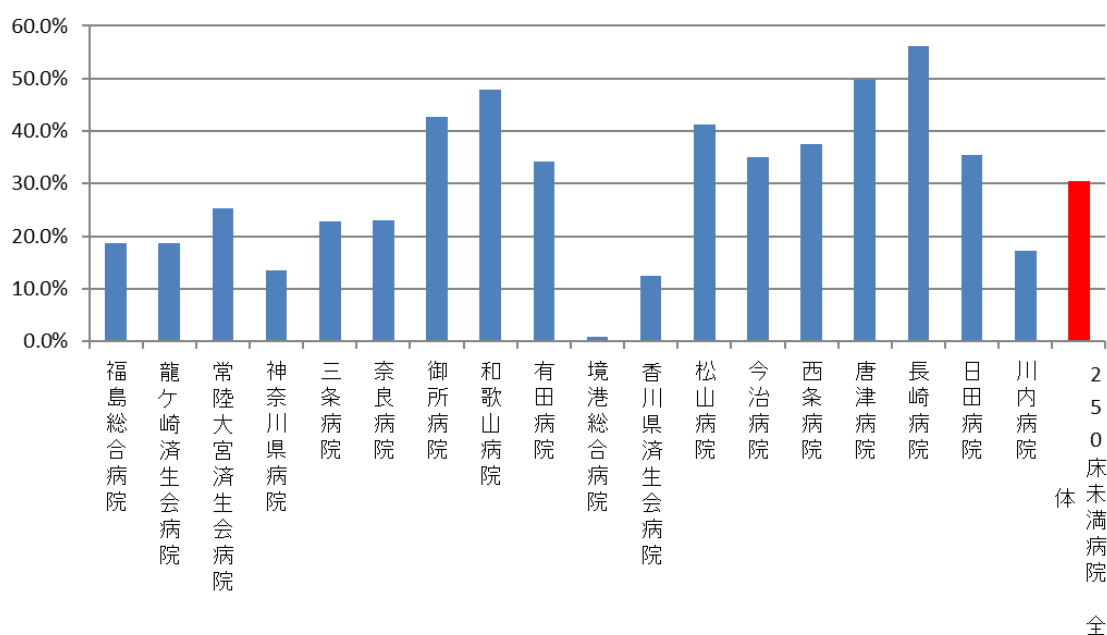
評価値の計算 : 割合 (x.x%) 計測値 2 ÷ 計測値 1

収集期間 : 平成 30 年 4 月～令和元年 3 月

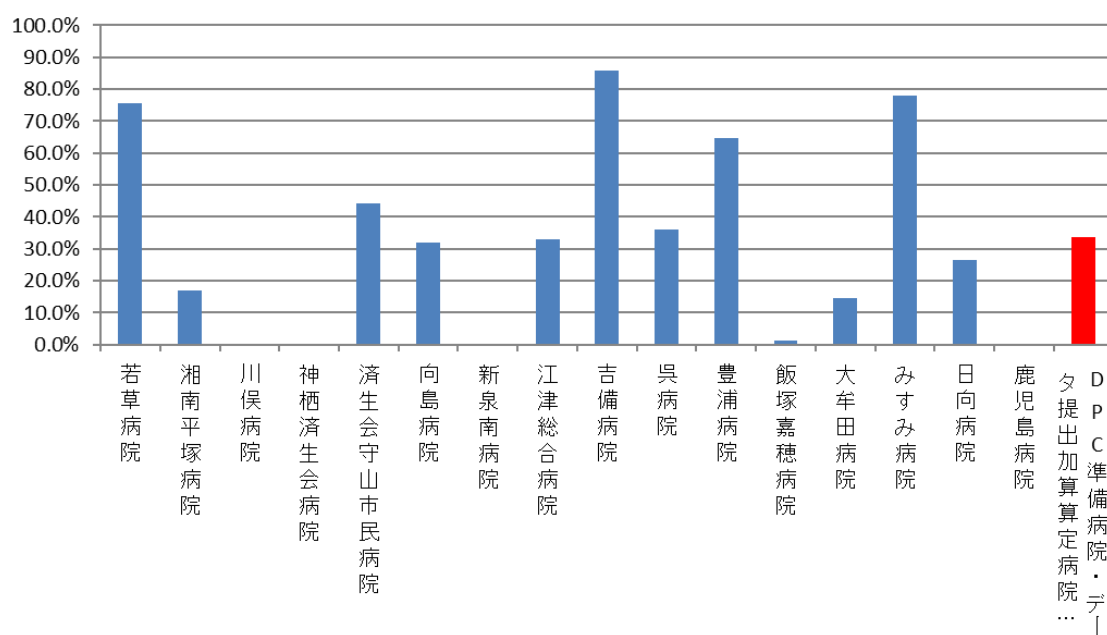
## 010017：急性期病棟における退院調整の実施率

| 医療機関種別      | 医療機関コード   | 医療機関名       | 母数      | 分子     | 割合    |
|-------------|-----------|-------------|---------|--------|-------|
| 250床以上DPC病院 | 012014956 | 小樽病院        | 1,971   | 422    | 21.4% |
| 250床以上DPC病院 | 033610019 | 北上済生会病院     | 1,494   | 343    | 23.0% |
| 250床以上DPC病院 | 060113656 | 山形済生会病院     | 3,610   | 1,788  | 49.5% |
| 250床以上DPC病院 | 080110205 | 水戸済生会総合病院   | 5,429   | 2,064  | 38.0% |
| 250床以上DPC病院 | 096210115 | 宇都宮病院       | 8,186   | 2,289  | 28.0% |
| 250床以上DPC病院 | 100110144 | 前橋病院        | 4,488   | 876    | 19.5% |
| 250床以上DPC病院 | 110201350 | 川口総合病院      | 5,967   | 2,429  | 40.7% |
| 250床以上DPC病院 | 111101922 | 栗橋病院        | 4,584   | 713    | 15.6% |
| 250床以上DPC病院 | 120210971 | 習志野病院       | 6,992   | 2,146  | 30.7% |
| 250床以上DPC病院 | 130314757 | 中央病院        | 6,305   | 2,522  | 40.0% |
| 250床以上DPC病院 | 143103439 | 横浜市南部病院     | 8,427   | 5,304  | 62.9% |
| 250床以上DPC病院 | 140105122 | 横浜市東部病院     | 8,294   | 4,657  | 56.1% |
| 250床以上DPC病院 | 150120734 | 新潟病院        | 4,005   | 918    | 22.9% |
| 250床以上DPC病院 | 160115667 | 富山病院        | 3,464   | 1,059  | 30.6% |
| 250床以上DPC病院 | 160212605 | 高岡病院        | 2,470   | 694    | 28.1% |
| 250床以上DPC病院 | 170117068 | 金沢病院        | 2,055   | 1,392  | 67.7% |
| 250床以上DPC病院 | 180118909 | 福井県済生会病院    | 6,148   | 5,701  | 92.7% |
| 250床以上DPC病院 | 224160042 | 静岡済生会総合病院   | 5,393   | 2,669  | 49.5% |
| 250床以上DPC病院 | 240705053 | 松阪総合病院      | 4,565   | 1,551  | 34.0% |
| 250床以上DPC病院 | 251200194 | 滋賀県病院       | 5,780   | 3,266  | 56.5% |
| 250床以上DPC病院 | 269700129 | 京都府病院       | 3,226   | 607    | 18.8% |
| 250床以上DPC病院 | 279600070 | 中津病院        | 8,827   | 2,263  | 25.6% |
| 250床以上DPC病院 | 279600153 | 吹田病院        | 5,750   | 1,813  | 31.5% |
| 250床以上DPC病院 | 274406135 | 野江病院        | 6,530   | 1,199  | 18.4% |
| 250床以上DPC病院 | 272701586 | 泉尾病院        | 3,863   | 1,097  | 28.4% |
| 250床以上DPC病院 | 274902497 | 富田林病院       | 3,463   | 1,176  | 34.0% |
| 250床以上DPC病院 | 274205628 | 茨木病院        | 2,725   | 971    | 35.6% |
| 250床以上DPC病院 | 271607149 | 千里病院        | 4,391   | 1,282  | 29.2% |
| 250床以上DPC病院 | 285001538 | 兵庫県病院       | 2,215   | 338    | 15.3% |
| 250床以上DPC病院 | 290401062 | 中和病院        | 3,456   | 850    | 24.6% |
| 250床以上DPC病院 | 338800087 | 岡山済生会総合病院   | 7,704   | 2,226  | 28.9% |
| 250床以上DPC病院 | 343111190 | 広島病院        | 2,381   | 1,131  | 47.5% |
| 250床以上DPC病院 | 350310141 | 山口総合病院      | 4,266   | 1,151  | 27.0% |
| 250床以上DPC病院 | 350116357 | 下関総合病院      | 5,331   | 1,405  | 26.4% |
| 250床以上DPC病院 | 401119189 | 福岡総合病院      | 6,078   | 4,305  | 70.8% |
| 250床以上DPC病院 | 406619050 | 八幡総合病院      | 3,161   | 1,362  | 43.1% |
| 250床以上DPC病院 | 401719020 | 二日市病院       | 3,786   | 1,014  | 26.8% |
| 250床以上DPC病院 | 438211911 | 熊本病院        | 10,242  | 8,066  | 78.8% |
|             |           | 250床以上病院 全体 | 187,022 | 75,059 | 40.1% |
| 250床未満DPC病院 | 070116989 | 福島総合病院      | 2,299   | 429    | 18.7% |
| 250床未満DPC病院 | 080810663 | 龍ヶ崎済生会病院    | 2,574   | 479    | 18.6% |
| 250床未満DPC病院 | 082510253 | 常陸大宮済生会病院   | 1,444   | 366    | 25.3% |
| 250床未満DPC病院 | 140200014 | 神奈川県病院      | 2,977   | 399    | 13.4% |
| 250床未満DPC病院 | 150410739 | 三条病院        | 1,851   | 421    | 22.7% |
| 250床未満DPC病院 | 290102017 | 奈良病院        | 1,719   | 394    | 22.9% |
| 250床未満DPC病院 | 291301071 | 御所病院        | 1,543   | 660    | 42.8% |
| 250床未満DPC病院 | 300112641 | 和歌山病院       | 2,145   | 1,027  | 47.9% |
| 250床未満DPC病院 | 301610197 | 有田病院        | 1,700   | 582    | 34.2% |
| 250床未満DPC病院 | 310410135 | 境港総合病院      | 1,318   | 12     | 0.9%  |
| 250床未満DPC病院 | 377011385 | 香川県済生会病院    | 1,881   | 236    | 12.5% |
| 250床未満DPC病院 | 380110282 | 松山病院        | 2,838   | 1,170  | 41.2% |
| 250床未満DPC病院 | 380228159 | 今治病院        | 2,728   | 953    | 34.9% |
| 250床未満DPC病院 | 380628143 | 西条病院        | 1,663   | 624    | 37.5% |
| 250床未満DPC病院 | 419810713 | 唐津病院        | 2,655   | 1,321  | 49.8% |
| 250床未満DPC病院 | 428113308 | 長崎病院        | 2,763   | 1,552  | 56.2% |
| 250床未満DPC病院 | 440411500 | 日田病院        | 1,816   | 645    | 35.5% |
| 250床未満DPC病院 | 461510084 | 川内病院        | 2,722   | 471    | 17.3% |
|             |           | 250床未満病院 全体 | 38,636  | 11,741 | 30.4% |
|             |           | DPC対象病院 全体  | 225,658 | 86,800 | 38.5% |

### 010017\_急性期病棟における退院調整の実施率 (DPC病院\_250床未満)



### 010017\_急性期病棟における退院調整の実施率 (DPC準備病院・データ提出加算算定病院)



| 医療機関種別      | 医療機関コード   | 医療機関名               | 母数     | 分子    | 割合    |
|-------------|-----------|---------------------|--------|-------|-------|
| DPC準備病院     | 140800102 | 若草病院                | 1,149  | 868   | 75.5% |
| DPC準備病院     | 142010304 | 湘南平塚病院              | 1,135  | 191   | 16.8% |
| データ提出加算算定病院 | 072012129 | 川俣病院                | 291    | 0     | 0.0%  |
| データ提出加算算定病院 | 082910222 | 神栖済生会病院             | 1,166  | 0     | 0.0%  |
| データ提出加算算定病院 | 250700392 | 済生会守山市民病院           | 793    | 352   | 44.4% |
| データ提出加算算定病院 | 130710764 | 向島病院                | 1,227  | 391   | 31.9% |
| データ提出加算算定病院 | 275601460 | 新泉南病院               | 302    | 0     | 0.0%  |
| データ提出加算算定病院 | 320610758 | 江津総合病院              | 1,371  | 453   | 33.0% |
| データ提出加算算定病院 | 338800160 | 吉備病院                | 371    | 319   | 86.0% |
| データ提出加算算定病院 | 340511665 | 呉病院                 | 1,315  | 476   | 36.2% |
| データ提出加算算定病院 | 350117652 | 豊浦病院                | 1,358  | 878   | 64.7% |
| データ提出加算算定病院 | 405519616 | 飯塚嘉穂病院              | 1,293  | 18    | 1.4%  |
| データ提出加算算定病院 | 404419164 | 大牟田病院               | 1,389  | 204   | 14.7% |
| データ提出加算算定病院 | 438212331 | みすみ病院               | 985    | 769   | 78.1% |
| データ提出加算算定病院 | 458110194 | 日向病院                | 1,083  | 288   | 26.6% |
| データ提出加算算定病院 | 460110910 | 鹿児島病院               | 296    | 0     | 0.0%  |
|             |           | DPC準備病院・データ提出加算算定病院 | 15,524 | 5,207 | 33.5% |

### 010017\_急性期病棟における退院調整の実施率 (DPC準備病院・データ提出加算算定病院)

