

(15)脳卒中地域連携パスの使用率

計測値 1 : 医療資源を最も投入した傷病名が脳卒中（急性発症または急性増悪した脳梗塞、脳出血またはくも膜下出血）に該当する退院患者数

計測値 2 : 計測値 1 のうち、「地域連携診療計画管理料」が算定された患者数

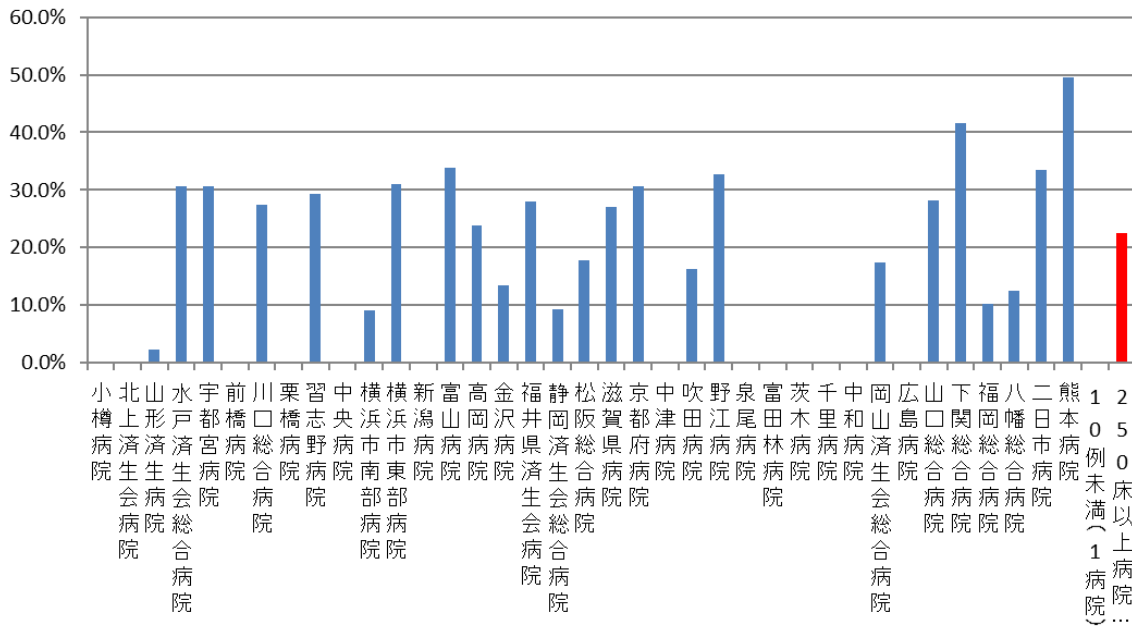
評価値の計算 : 割合 (x.x%) 計測値 2 ÷ 計測値 1

収集期間 : 平成 30 年 4 月～令和元年 3 月

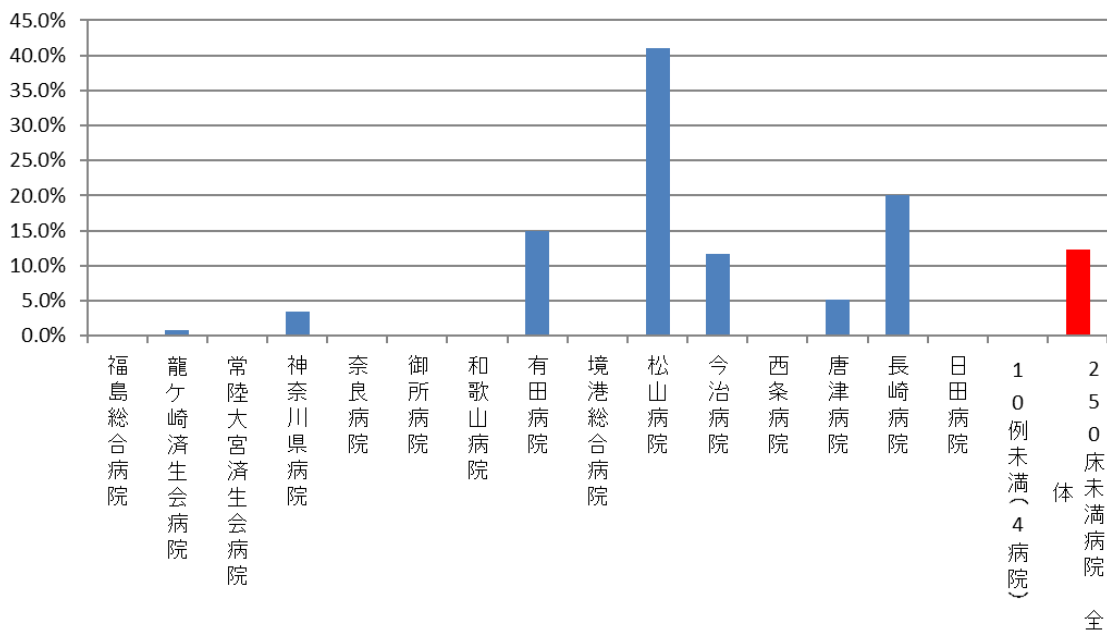
010015：脳卒中地域連携パスの使用率

医療機関種別	医療機関コード	医療機関名	母数	分子	割合
250床以上DPC病院	012014956	小樽病院	77	0	0.0%
250床以上DPC病院	033610019	北上済生会病院	136	0	0.0%
250床以上DPC病院	060113656	山形済生会病院	225	5	2.2%
250床以上DPC病院	080110205	水戸済生会総合病院	245	75	30.6%
250床以上DPC病院	096210115	宇都宮病院	455	139	30.5%
250床以上DPC病院	100110144	前橋病院	16	0	0.0%
250床以上DPC病院	110201350	川口総合病院	349	96	27.5%
250床以上DPC病院	111101922	栗橋病院	237	0	0.0%
250床以上DPC病院	120210971	習志野病院	279	82	29.4%
250床以上DPC病院	130314757	中央病院	289	0	0.0%
250床以上DPC病院	143103439	横浜市南部病院	263	24	9.1%
250床以上DPC病院	140105122	横浜市東部病院	377	117	31.0%
250床以上DPC病院	150120734	新潟病院	30	0	0.0%
250床以上DPC病院	160115667	富山病院	492	167	33.9%
250床以上DPC病院	160212605	高岡病院	151	36	23.8%
250床以上DPC病院	170117068	金沢病院	15	2	13.3%
250床以上DPC病院	180118909	福井県済生会病院	335	94	28.1%
250床以上DPC病院	224160042	静岡済生会総合病院	301	28	9.3%
250床以上DPC病院	240705053	松阪総合病院	311	55	17.7%
250床以上DPC病院	251200194	滋賀県病院	482	130	27.0%
250床以上DPC病院	269700129	京都府病院	121	37	30.6%
250床以上DPC病院	279600070	中津病院	228	0	0.0%
250床以上DPC病院	279600153	吹田病院	210	34	16.2%
250床以上DPC病院	274406135	野江病院	229	75	32.8%
250床以上DPC病院	272701586	泉尾病院	90	0	0.0%
250床以上DPC病院	274902497	富田林病院	32	0	0.0%
250床以上DPC病院	274205628	茨木病院	50	0	0.0%
250床以上DPC病院	271607149	千里病院	90	0	0.0%
250床以上DPC病院	290401062	中和病院	123	0	0.0%
250床以上DPC病院	338800087	岡山済生会総合病院	189	33	17.5%
250床以上DPC病院	343111190	広島病院	48	0	0.0%
250床以上DPC病院	350310141	山口総合病院	163	46	28.2%
250床以上DPC病院	350116357	下関総合病院	183	76	41.5%
250床以上DPC病院	401119189	福岡総合病院	520	53	10.2%
250床以上DPC病院	406619050	八幡総合病院	438	55	12.6%
250床以上DPC病院	401719020	二日市病院	197	66	33.5%
250床以上DPC病院	438211911	熊本病院	1,018	505	49.6%
		10例未満(1病院)	5	0	0.0%
		250床以上病院 全体	8,999	2,030	22.6%
250床未満DPC病院	070116989	福島総合病院	10	0	0.0%
250床未満DPC病院	080810663	龍ヶ崎済生会病院	120	1	0.8%
250床未満DPC病院	082510253	常陸大宮済生会病院	51	0	0.0%
250床未満DPC病院	140200014	神奈川県病院	58	2	3.4%
250床未満DPC病院	290102017	奈良病院	45	0	0.0%
250床未満DPC病院	291301071	御所病院	29	0	0.0%
250床未満DPC病院	300112641	和歌山病院	144	0	0.0%
250床未満DPC病院	301610197	有田病院	80	12	15.0%
250床未満DPC病院	310410135	境港総合病院	59	0	0.0%
250床未満DPC病院	380110282	松山病院	263	108	41.1%
250床未満DPC病院	380228159	今治病院	145	17	11.7%
250床未満DPC病院	380628143	西条病院	65	0	0.0%
250床未満DPC病院	419810713	唐津病院	195	10	5.1%
250床未満DPC病院	428113308	長崎病院	155	31	20.0%
250床未満DPC病院	440411500	日田病院	35	0	0.0%
		10例未満(4病院)	20	0	0.0%
		250床未満病院 全体	1,474	181	12.3%
		DPC対象病院 全体	10,473	2,211	21.1%

010015_脳卒中地域連携パスの使用率 (DPC病院_250床以上)



010015_脳卒中地域連携パスの使用率 (DPC病院_250床未満)



医療機関種別	医療機関コード	医療機関名	母数	分子	割合
DPC準備病院	140800102	若草病院	101	48	47.5%
DPC準備病院	142010304	湘南平塚病院	96	0	0.0%
データ提出加算算定病院	072012129	川俣病院	13	0	0.0%
データ提出加算算定病院	082910222	神栖済生会病院	13	0	0.0%
データ提出加算算定病院	250700392	済生会守山市民病院	32	0	0.0%
データ提出加算算定病院	130710764	向島病院	18	0	0.0%
データ提出加算算定病院	320610758	江津総合病院	58	0	0.0%
データ提出加算算定病院	338800160	吉備病院	76	57	75.0%
データ提出加算算定病院	340511665	呉病院	15	0	0.0%
データ提出加算算定病院	350117652	豊浦病院	66	0	0.0%
データ提出加算算定病院	405519616	飯塚嘉穂病院	56	0	0.0%
データ提出加算算定病院	404419164	大牟田病院	27	0	0.0%
データ提出加算算定病院	438212331	みすみ病院	106	0	0.0%
データ提出加算算定病院	458110194	日向病院	99	0	0.0%
		10例未満(2病院)	8	0	0.0%
		DPC準備病院・データ提出加算算定病院	784	105	13.4%

010015_脳卒中地域連携パスの使用率 (DPC準備病院・データ提出加算算定病院)

