

(13)出血性胃・十二指腸潰瘍に対する内視鏡的治療（止血術）の施行率

計測値 1：医療資源を最も投入した傷病名が「胃潰瘍」あるいは「十二指腸潰瘍」で「急性、出血を伴うもの」に該当する退院患者数

計測値 2：計測値 1 のうち、「内視鏡的消化管止血術」が算定された患者数

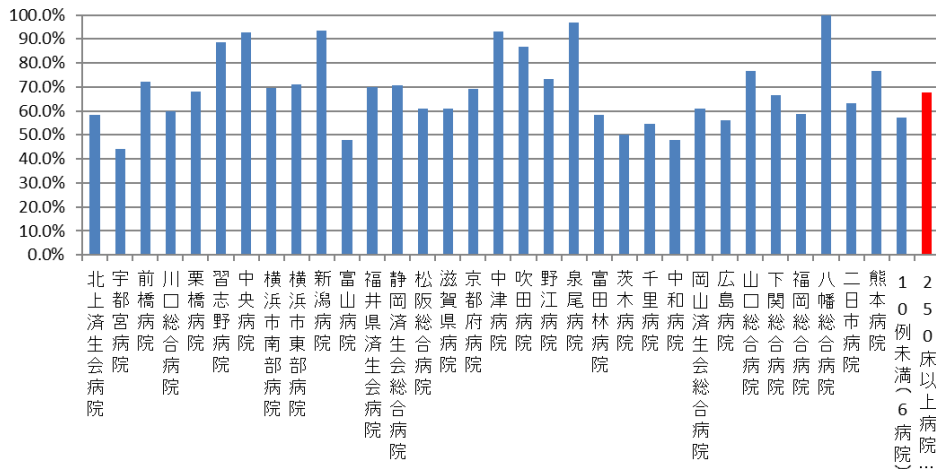
評価値の計算：割合（x.x%）計測値 2 ÷ 計測値 1

収集期間： 平成 30 年 4 月～令和元年 3 月

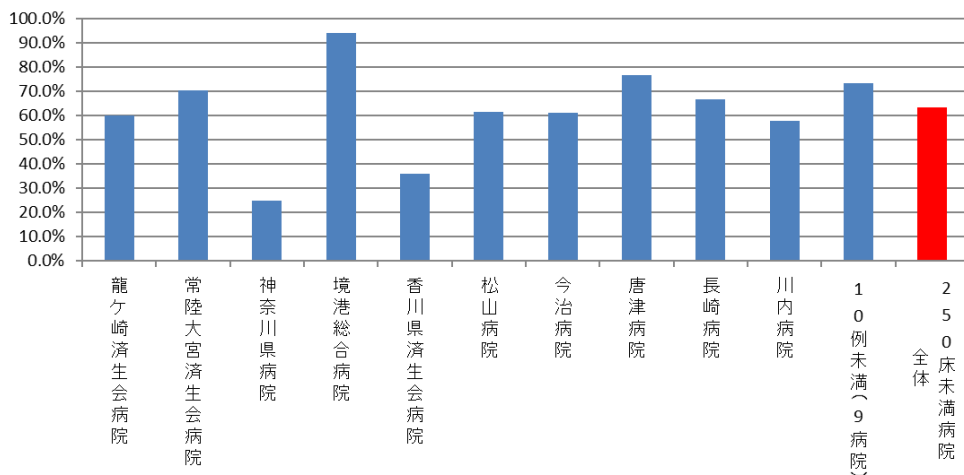
010013：出血性胃・十二指腸潰瘍に対する内視鏡的治療（止血術）の施行率

医療機関種別	医療機関コード	医療機関名	母数	分子	割合
250床以上DPC病院	033610019	北上済生会病院	12	7	58.3%
250床以上DPC病院	096210115	宇都宮病院	70	31	44.3%
250床以上DPC病院	100110144	前橋病院	25	18	72.0%
250床以上DPC病院	110201350	川口総合病院	25	15	60.0%
250床以上DPC病院	111101922	栗橋病院	25	17	68.0%
250床以上DPC病院	120210971	習志野病院	26	23	88.5%
250床以上DPC病院	130314757	中央病院	28	26	92.9%
250床以上DPC病院	143103439	横浜市南部病院	59	41	69.5%
250床以上DPC病院	140105122	横浜市東部病院	52	37	71.2%
250床以上DPC病院	150120734	新潟病院	15	14	93.3%
250床以上DPC病院	160115667	富山病院	23	11	47.8%
250床以上DPC病院	180118909	福井県済生会病院	30	21	70.0%
250床以上DPC病院	224160042	静岡済生会総合病院	24	17	70.8%
250床以上DPC病院	240705053	松阪総合病院	23	14	60.9%
250床以上DPC病院	251200194	滋賀県病院	36	22	61.1%
250床以上DPC病院	269700129	京都府病院	13	9	69.2%
250床以上DPC病院	279600070	中津病院	29	27	93.1%
250床以上DPC病院	279600153	吹田病院	38	33	86.8%
250床以上DPC病院	274406135	野江病院	30	22	73.3%
250床以上DPC病院	272701586	泉尾病院	32	31	96.9%
250床以上DPC病院	274902497	富田林病院	24	14	58.3%
250床以上DPC病院	274205628	茨木病院	24	12	50.0%
250床以上DPC病院	271607149	千里病院	55	30	54.5%
250床以上DPC病院	290401062	中和病院	25	12	48.0%
250床以上DPC病院	338800087	岡山済生会総合病院	36	22	61.1%
250床以上DPC病院	343111190	広島病院	16	9	56.3%
250床以上DPC病院	350310141	山口総合病院	17	13	76.5%
250床以上DPC病院	350116357	下関総合病院	33	22	66.7%
250床以上DPC病院	401119189	福岡総合病院	51	30	58.8%
250床以上DPC病院	406619050	八幡総合病院	12	12	100.0%
250床以上DPC病院	401719020	二日市病院	30	19	63.3%
250床以上DPC病院	438211911	熊本病院	94	72	76.6%
		10例未満(6病院)	28	16	57.1%
		250床以上病院 全体	1,060	719	67.8%
250床未満DPC病院	080810663	龍ヶ崎済生会病院	15	9	60.0%
250床未満DPC病院	082510253	常陸大宮済生会病院	17	12	70.6%
250床未満DPC病院	140200014	神奈川県病院	12	3	25.0%
250床未満DPC病院	310410135	境港総合病院	17	16	94.1%
250床未満DPC病院	377011385	香川県済生会病院	25	9	36.0%
250床未満DPC病院	380110282	松山病院	13	8	61.5%
250床未満DPC病院	380228159	今治病院	18	11	61.1%
250床未満DPC病院	419810713	唐津病院	13	10	76.9%
250床未満DPC病院	428113308	長崎病院	24	16	66.7%
250床未満DPC病院	461510084	川内病院	26	15	57.7%
		10例未満(9病院)	49	36	73.5%
		250床未満病院 全体	229	145	63.3%
		DPC対象病院 全体	1,289	864	67.0%
データ提出加算算定病院		10例未満(16病院)	15	4	26.7%
		DPC準備病院・データ提出加算算定病院	15	4	26.7%

010013_出血性胃・十二指腸潰瘍に対する内視鏡的治療(止血術)の施行率
(DPC病院_250床以上)



010013_出血性胃・十二指腸潰瘍に対する内視鏡的治療(止血術)の施行率
(DPC病院_250床未満)



010013_出血性胃・十二指腸潰瘍に対する内視鏡的治療(止血術)の施行率
(DPC準備病院・データ提出加算算定病院)

