

(12) 手術難易度分類別の患者割合

計測値 1 : DPC の主要診断群 18 分類別の手術件数

計測値 2 : 計測値 1 のうち、手術難易度分類別の手術件数

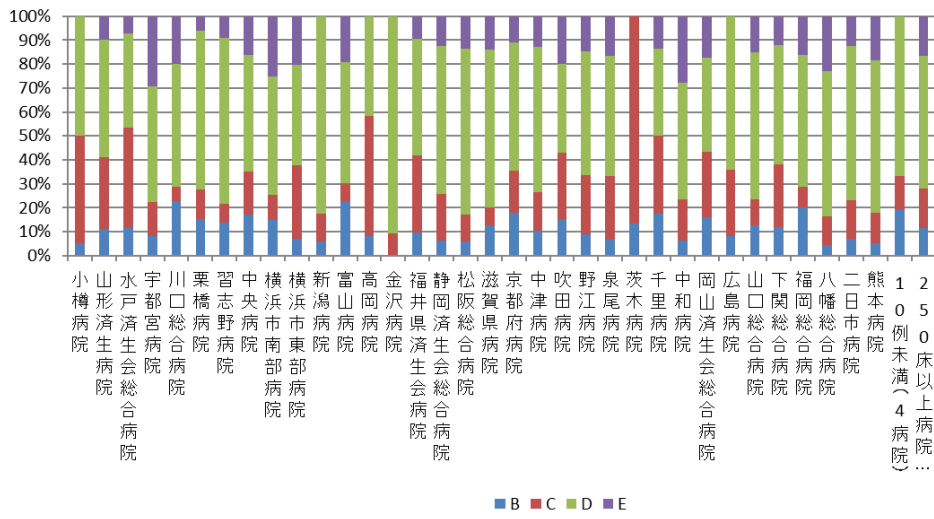
評価値の計算 : 割合 (x.x%) 計測値 2 ÷ 計測値 1

収集期間 : 平成 30 年 4 月～令和元年 3 月

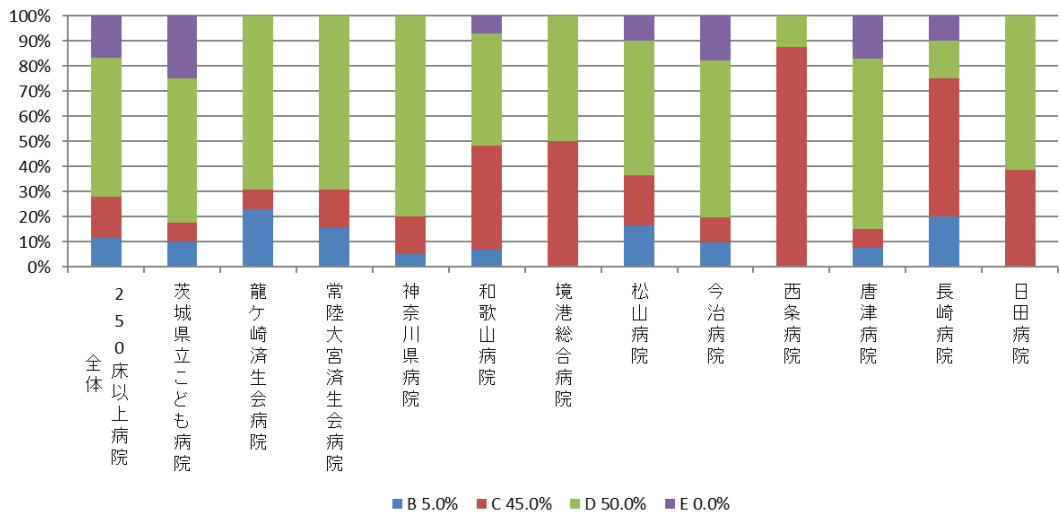
010012：手術難易度分類別の患者割合（MCD=01）

医療機関種別	医療機関コード	医療機関名	件数					%				
			計	B	C	D	E	B	C	D	E	
250床以上DPC病院	012014956	小樽病院	20	5.0%	45.0%	50.0%	0.0%					
250床以上DPC病院	060113656	山形済生病院	90	11.1%	30.0%	48.9%	10.0%					
250床以上DPC病院	080110205	水戸済生会総合病院	112	11.6%	42.0%	39.3%	7.1%					
250床以上DPC病院	096210115	宇都宮病院	180	8.3%	13.9%	48.3%	29.4%					
250床以上DPC病院	110201350	川口総合病院	202	22.8%	5.9%	51.5%	19.8%					
250床以上DPC病院	111101922	栗橋病院	65	15.4%	12.3%	66.2%	6.2%					
250床以上DPC病院	120210971	習志野病院	65	13.8%	7.7%	69.2%	9.2%					
250床以上DPC病院	130314757	中央病院	267	17.2%	18.0%	48.7%	16.1%					
250床以上DPC病院	143103439	横浜市南部病院	87	14.9%	10.3%	49.4%	25.3%					
250床以上DPC病院	140105122	横浜市東部病院	292	6.8%	30.8%	42.1%	20.2%					
250床以上DPC病院	150120734	新潟病院	17	5.9%	11.8%	82.4%	0.0%					
250床以上DPC病院	160115667	富山病院	198	22.7%	7.6%	50.5%	19.2%					
250床以上DPC病院	160212605	高岡病院	12	8.3%	50.0%	41.7%	0.0%					
250床以上DPC病院	170117068	金沢病院	33	0.0%	9.1%	90.9%	0.0%					
250床以上DPC病院	180118909	福井県済生会病院	105	9.5%	32.4%	48.6%	9.5%					
250床以上DPC病院	224160042	静岡済生会総合病院	113	6.2%	19.5%	61.9%	12.4%					
250床以上DPC病院	240705053	松阪総合病院	170	5.9%	11.2%	69.4%	13.5%					
250床以上DPC病院	251200194	滋賀県病院	370	12.7%	7.6%	65.7%	14.1%					
250床以上DPC病院	269700129	京都府病院	45	17.8%	17.8%	53.3%	11.1%					
250床以上DPC病院	279600070	中津病院	124	10.5%	16.1%	60.5%	12.9%					
250床以上DPC病院	279600153	吹田病院	86	15.1%	27.9%	37.2%	19.8%					
250床以上DPC病院	274406135	野江病院	89	9.0%	24.7%	51.7%	14.6%					
250床以上DPC病院	272701586	泉尾病院	30	6.7%	26.7%	50.0%	16.7%					
250床以上DPC病院	274205628	茨木病院	15	13.3%	86.7%	0.0%	0.0%					
250床以上DPC病院	271607149	千里病院	74	17.6%	32.4%	36.5%	13.5%					
250床以上DPC病院	290401062	中和病院	47	6.4%	17.0%	48.9%	27.7%					
250床以上DPC病院	338800087	岡山済生会総合病院	69	15.9%	27.5%	39.1%	17.4%					
250床以上DPC病院	343111190	広島病院	25	8.0%	28.0%	64.0%	0.0%					
250床以上DPC病院	350310141	山口総合病院	47	12.8%	10.6%	61.7%	14.9%					
250床以上DPC病院	350116357	下関総合病院	42	11.9%	26.2%	50.0%	11.9%					
250床以上DPC病院	401119189	福岡総合病院	272	20.2%	8.5%	55.1%	16.2%					
250床以上DPC病院	406619050	八幡総合病院	327	4.6%	11.6%	60.9%	22.9%					
250床以上DPC病院	401719020	二日市病院	73	6.8%	16.4%	64.4%	12.3%					
250床以上DPC病院	438211911	熊本病院	577	5.2%	12.7%	63.6%	18.5%					
		10例未満(4病院)	21	19.0%	14.3%	66.7%	0.0%					
		250床以上病院 全体	4,361	11.4%	16.7%	55.4%	16.5%					
250床未満DPC病院	080110213	茨城県立こども病院	40	10.0%	7.5%	57.5%	25.0%					
250床未満DPC病院	080810663	龍ヶ崎済生会病院	13	23.1%	7.7%	69.2%	0.0%					
250床未満DPC病院	082510253	常陸大宮済生会病院	13	15.4%	15.4%	69.2%	0.0%					
250床未満DPC病院	140200014	神奈川県病院	20	5.0%	15.0%	80.0%	0.0%					
250床未満DPC病院	300112641	和歌山病院	85	7.1%	41.2%	44.7%	7.1%					
250床未満DPC病院	310410135	境港総合病院	14	0.0%	50.0%	50.0%	0.0%					
250床未満DPC病院	380110282	松山病院	60	16.7%	20.0%	53.3%	10.0%					
250床未満DPC病院	380228159	今治病院	51	9.8%	9.8%	62.7%	17.6%					
250床未満DPC病院	380628143	西条病院	16	0.0%	87.5%	12.5%	0.0%					
250床未満DPC病院	419810713	唐津病院	53	7.5%	7.5%	67.9%	17.0%					
250床未満DPC病院	428113308	長崎病院	20	20.0%	55.0%	15.0%	10.0%					
250床未満DPC病院	440411500	日田病院	18	0.0%	38.9%	61.1%	0.0%					
		10例未満(7病院)	21	9.5%	33.3%	57.1%	0.0%					
		250床未満病院 全体	424	9.7%	26.2%	54.2%	9.9%					
		DPC対象病院 全体	4,785	11.3%	17.5%	55.3%	15.9%					
データ提出加算算定病院	458110194	日向病院	22	36.4%	31.8%	27.3%	4.5%					
		10例未満(15病院)	38	18.4%	23.7%	57.9%	0.0%					
		DPC準備病院・データ提出加算算定病院	60	25.0%	26.7%	46.7%	1.7%					

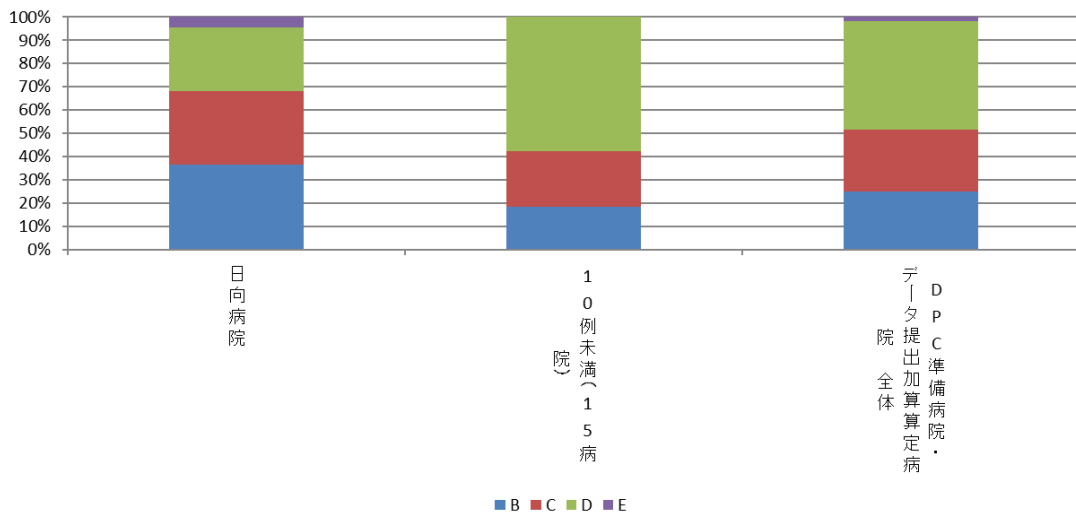
010012_手術難易度分類別の患者割合(MDC=01)
(DPC病院_250床以上)



010012_手術難易度分類別の患者割合(MDC=01)
(DPC病院_250床未満)



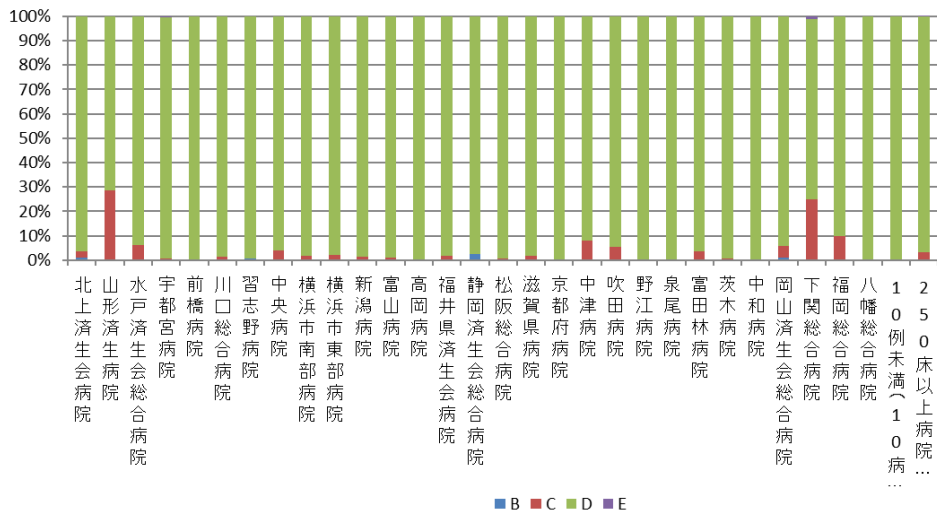
010012_手術難易度分類別の患者割合(MDC=01)
(DPC準備病院・データ提出加算算定病院)



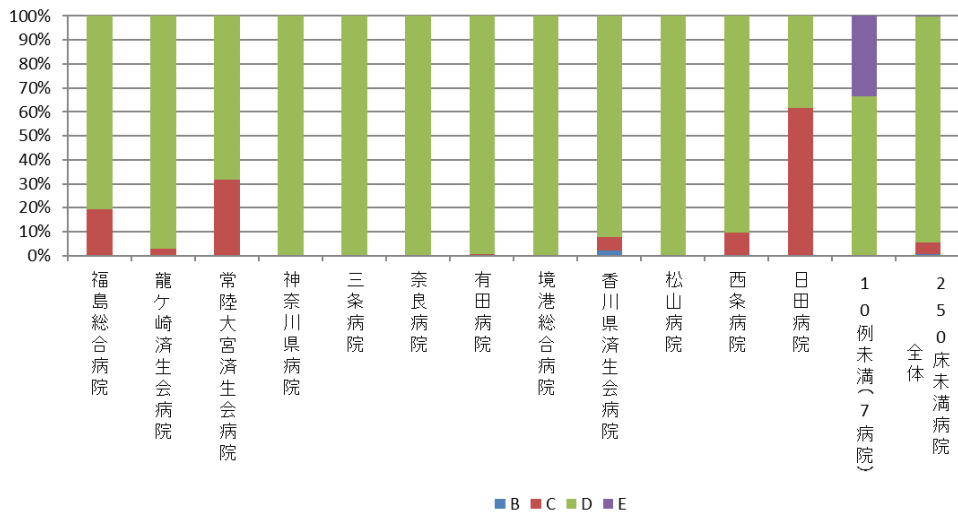
010012：手術難易度分類別の患者割合（MCD=02）

医療機関種別	医療機関コード	医療機関名	件数		%		
			計	B	C	D	E
250床以上DPC病院	033610019	北上済生会病院	307	1.0%	2.6%	96.4%	0.0%
250床以上DPC病院	060113656	山形済生病院	21	0.0%	28.6%	71.4%	0.0%
250床以上DPC病院	080110205	水戸済生会総合病院	786	0.0%	6.1%	93.9%	0.0%
250床以上DPC病院	096210115	宇都宮病院	1,067	0.0%	0.7%	99.0%	0.3%
250床以上DPC病院	100110144	前橋病院	249	0.0%	0.0%	100.0%	0.0%
250床以上DPC病院	110201350	川口総合病院	783	0.0%	1.4%	98.6%	0.0%
250床以上DPC病院	120210971	習志野病院	798	0.6%	0.0%	99.4%	0.0%
250床以上DPC病院	130314757	中央病院	381	0.0%	3.9%	96.1%	0.0%
250床以上DPC病院	143103439	横浜市南部病院	938	0.2%	1.7%	98.1%	0.0%
250床以上DPC病院	140105122	横浜市東部病院	95	0.0%	2.1%	97.9%	0.0%
250床以上DPC病院	150120734	新潟病院	946	0.1%	1.2%	98.7%	0.0%
250床以上DPC病院	160115667	富山病院	295	0.0%	1.0%	99.0%	0.0%
250床以上DPC病院	160212605	高岡病院	34	0.0%	0.0%	100.0%	0.0%
250床以上DPC病院	180118909	福井県済生会病院	1,080	0.3%	1.4%	98.3%	0.0%
250床以上DPC病院	224160042	静岡済生会総合病院	41	2.4%	0.0%	97.6%	0.0%
250床以上DPC病院	240705053	松阪総合病院	339	0.0%	0.6%	99.4%	0.0%
250床以上DPC病院	251200194	滋賀県病院	878	0.0%	1.7%	98.3%	0.0%
250床以上DPC病院	269700129	京都府病院	77	0.0%	0.0%	100.0%	0.0%
250床以上DPC病院	279600070	中津病院	797	0.3%	7.8%	92.0%	0.0%
250床以上DPC病院	279600153	吹田病院	550	0.2%	5.3%	94.5%	0.0%
250床以上DPC病院	274406135	野江病院	1,016	0.0%	0.4%	99.6%	0.0%
250床以上DPC病院	272701586	泉尾病院	274	0.4%	0.0%	99.6%	0.0%
250床以上DPC病院	274902497	富田林病院	279	0.4%	3.2%	96.4%	0.0%
250床以上DPC病院	274205628	茨木病院	135	0.0%	0.7%	99.3%	0.0%
250床以上DPC病院	290401062	中和病院	163	0.0%	0.0%	100.0%	0.0%
250床以上DPC病院	338800087	岡山済生会総合病院	1,814	1.0%	4.7%	94.3%	0.0%
250床以上DPC病院	350116357	下関総合病院	293	0.3%	24.6%	74.1%	1.0%
250床以上DPC病院	401119189	福岡総合病院	417	0.5%	9.4%	90.2%	0.0%
250床以上DPC病院	406619050	八幡総合病院	134	0.0%	0.0%	100.0%	0.0%
		10例未満(10病院)	6	0.0%	0.0%	100.0%	0.0%
		250床以上病院 全体	14,993	0.3%	3.1%	96.6%	0.0%
250床未満DPC病院	070116989	福島総合病院	62	0.0%	19.4%	80.6%	0.0%
250床未満DPC病院	080810663	龍ヶ崎済生会病院	602	0.2%	2.7%	97.2%	0.0%
250床未満DPC病院	082510253	常陸大宮済生会病院	22	0.0%	31.8%	68.2%	0.0%
250床未満DPC病院	140200014	神奈川県病院	98	0.0%	0.0%	100.0%	0.0%
250床未満DPC病院	150410739	三条病院	15	0.0%	0.0%	100.0%	0.0%
250床未満DPC病院	290102017	奈良病院	65	0.0%	0.0%	100.0%	0.0%
250床未満DPC病院	301610197	有田病院	157	0.0%	0.6%	99.4%	0.0%
250床未満DPC病院	310410135	境港総合病院	21	0.0%	0.0%	100.0%	0.0%
250床未満DPC病院	377011385	香川県済生会病院	345	2.3%	5.5%	92.2%	0.0%
250床未満DPC病院	380110282	松山病院	73	0.0%	0.0%	100.0%	0.0%
250床未満DPC病院	380628143	西条病院	250	0.0%	9.6%	90.4%	0.0%
250床未満DPC病院	440411500	日田病院	13	0.0%	61.5%	38.5%	0.0%
		10例未満(7病院)	6	0.0%	0.0%	66.7%	33.3%
		250床未満病院 全体	1,729	0.5%	5.0%	94.3%	0.1%
		DPC対象病院 全体	16,722	0.3%	3.3%	96.4%	0.0%
データ提出加算算定病院	072012129	川俣病院	46	0.0%	0.0%	100.0%	0.0%
データ提出加算算定病院	320610758	江津総合病院	129	0.0%	0.0%	100.0%	0.0%
データ提出加算算定病院	340511665	呉病院	328	0.6%	1.5%	97.9%	0.0%
データ提出加算算定病院	405519616	飯塚嘉穂病院	11	0.0%	0.0%	100.0%	0.0%
		10例未満(12病院)	3	0.0%	100.0%	0.0%	0.0%
		DPC準備病院・データ提出加算算定病院	517	0.4%	1.5%	98.1%	0.0%

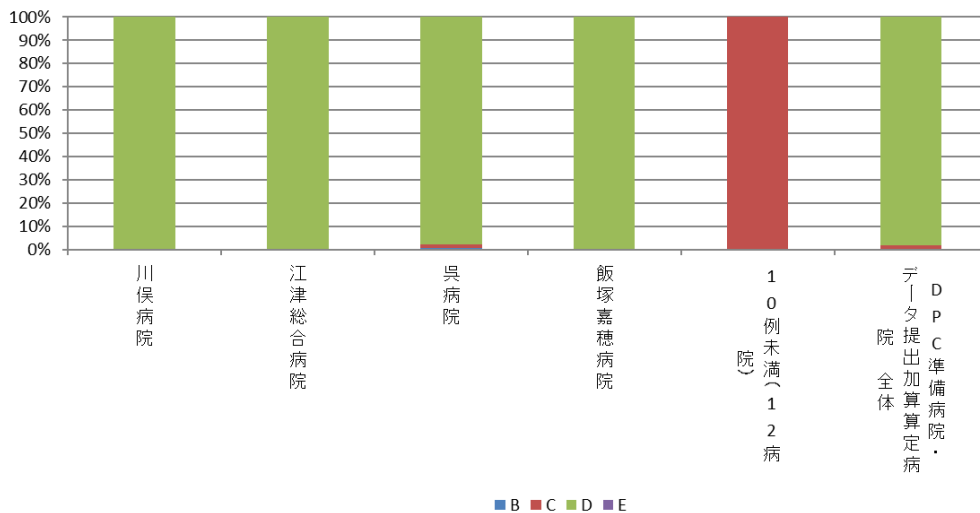
010012_手術難易度分類別の患者割合(MDC=02)
(DPC病院_250床以上)



010012_手術難易度分類別の患者割合(MDC=02)
(DPC病院_250床未満)



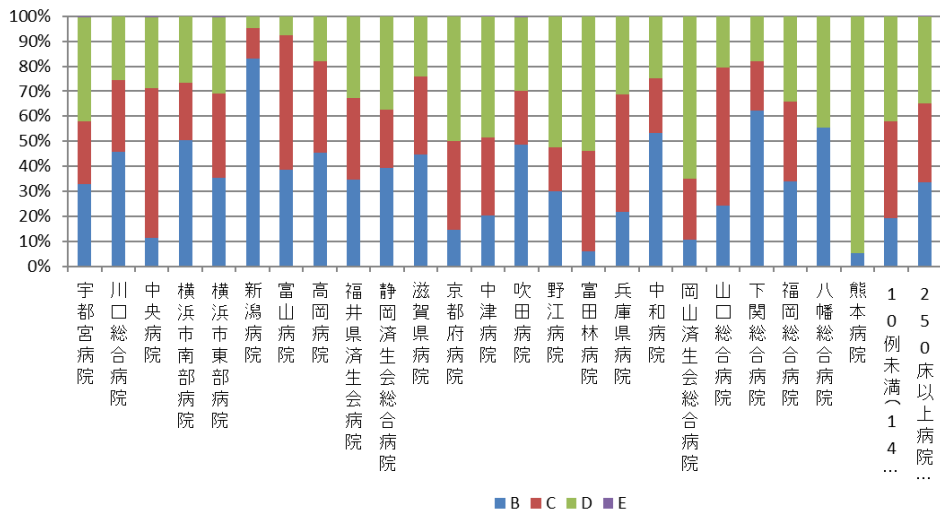
010012_手術難易度分類別の患者割合(MDC=02)
(DPC準備病院・データ提出加算算定病院)



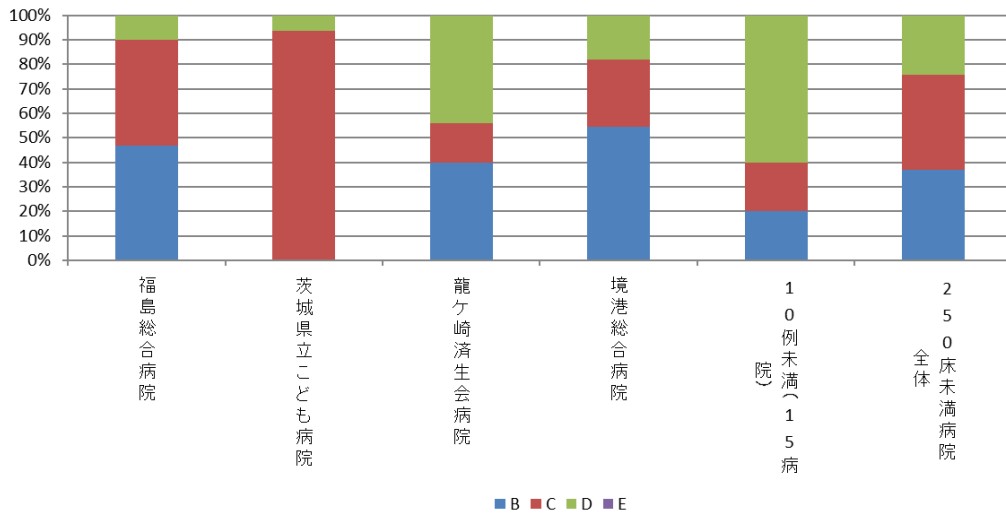
010012：手術難易度分類別の患者割合（MCD=03）

医療機関種別	医療機関コード	医療機関名	件数				
			計	B	C	D	E
250床以上DPC病院	096210115	宇都宮病院	522	32.8%	25.1%	41.6%	0.6%
250床以上DPC病院	110201350	川口総合病院	183	45.9%	28.4%	25.7%	0.0%
250床以上DPC病院	130314757	中央病院	328	11.3%	60.1%	28.4%	0.3%
250床以上DPC病院	143103439	横浜市南部病院	418	50.5%	22.7%	26.8%	0.0%
250床以上DPC病院	140105122	横浜市東部病院	230	35.2%	33.9%	30.4%	0.4%
250床以上DPC病院	150120734	新潟病院	41	82.9%	12.2%	4.9%	0.0%
250床以上DPC病院	160115667	富山病院	13	38.5%	53.8%	7.7%	0.0%
250床以上DPC病院	160212605	高岡病院	66	45.5%	36.4%	18.2%	0.0%
250床以上DPC病院	180118909	福井県済生会病院	437	34.6%	32.7%	32.7%	0.0%
250床以上DPC病院	224160042	静岡済生会総合病院	263	39.2%	23.6%	37.3%	0.0%
250床以上DPC病院	251200194	滋賀県病院	145	44.8%	31.0%	24.1%	0.0%
250床以上DPC病院	269700129	京都府病院	68	14.7%	35.3%	50.0%	0.0%
250床以上DPC病院	279600070	中津病院	513	20.3%	31.2%	48.3%	0.2%
250床以上DPC病院	279600153	吹田病院	237	48.5%	21.5%	29.5%	0.4%
250床以上DPC病院	274406135	野江病院	124	29.8%	17.7%	52.4%	0.0%
250床以上DPC病院	274902497	富田林病院	117	6.0%	40.2%	53.8%	0.0%
250床以上DPC病院	285001538	兵庫県病院	202	21.8%	47.0%	31.2%	0.0%
250床以上DPC病院	290401062	中和病院	160	53.1%	21.9%	25.0%	0.0%
250床以上DPC病院	338800087	岡山済生会総合病院	66	10.6%	24.2%	65.2%	0.0%
250床以上DPC病院	350310141	山口総合病院	103	24.3%	55.3%	20.4%	0.0%
250床以上DPC病院	350116357	下関総合病院	61	62.3%	19.7%	18.0%	0.0%
250床以上DPC病院	401119189	福岡総合病院	605	34.0%	31.9%	34.0%	0.0%
250床以上DPC病院	406619050	八幡総合病院	18	55.6%	0.0%	44.4%	0.0%
250床以上DPC病院	438211911	熊本病院	19	5.3%	0.0%	94.7%	0.0%
		10例未満(14病院)	31	19.4%	38.7%	41.9%	0.0%
		250床以上病院 全体	4,970	33.5%	31.4%	34.9%	0.1%
250床未満DPC病院	070116989	福島総合病院	30	46.7%	43.3%	10.0%	0.0%
250床未満DPC病院	080110213	茨城県立こども病院	16	0.0%	93.8%	6.3%	0.0%
250床未満DPC病院	080810663	龍ヶ崎済生会病院	25	40.0%	16.0%	44.0%	0.0%
250床未満DPC病院	310410135	境港総合病院	22	54.5%	27.3%	18.2%	0.0%
		10例未満(15病院)	10	20.0%	20.0%	60.0%	0.0%
		250床未満病院 全体	103	36.9%	38.8%	24.3%	0.0%
		DPC対象病院 全体	5,073	33.6%	31.6%	34.7%	0.1%
データ提出加算算定病院	082910222	神栖済生会病院	12	33.3%	0.0%	66.7%	0.0%
データ提出加算算定病院	340511665	呉病院	14	0.0%	35.7%	64.3%	0.0%
		10例未満(14病院)	4	25.0%	75.0%	0.0%	0.0%
		DPC準備病院・データ提出加算算定病院	30	16.7%	26.7%	56.7%	0.0%

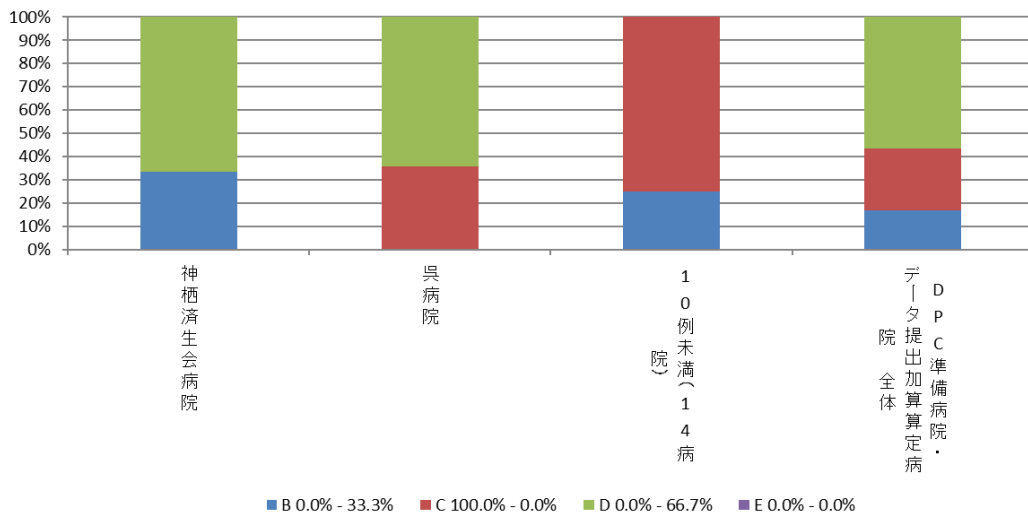
010012_手術難易度分類別の患者割合(MDC=03)
(DPC病院_250床以上)



010012_手術難易度分類別の患者割合(MDC=03)
(DPC病院_250床未満)



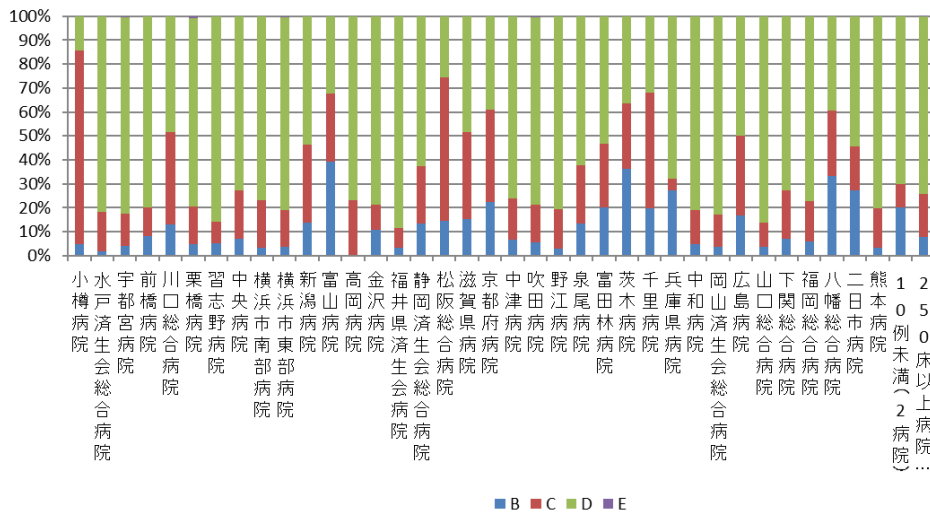
010012_手術難易度分類別の患者割合(MDC=03)
(DPC準備病院・データ提出加算算定病院)



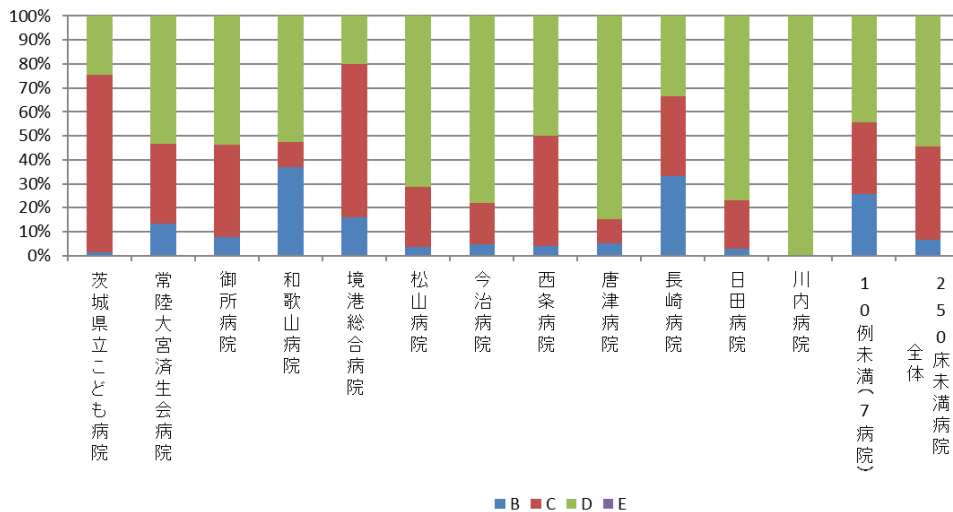
010012：手術難易度分類別の患者割合（MCD=04）

医療機関種別	医療機関コード	医療機関名	件数	%			
			計	B	C	D	E
250床以上DPC病院	012014956	小樽病院	21	4.8%	81.0%	14.3%	0.0%
250床以上DPC病院	080110205	水戸済生会総合病院	60	1.7%	16.7%	81.7%	0.0%
250床以上DPC病院	096210115	宇都宮病院	252	4.0%	13.5%	82.1%	0.4%
250床以上DPC病院	100110144	前橋病院	25	8.0%	12.0%	80.0%	0.0%
250床以上DPC病院	110201350	川口総合病院	31	12.9%	38.7%	48.4%	0.0%
250床以上DPC病院	111101922	栗橋病院	108	4.6%	15.7%	78.7%	0.9%
250床以上DPC病院	120210971	習志野病院	169	5.3%	8.9%	85.8%	0.0%
250床以上DPC病院	130314757	中央病院	213	7.0%	20.2%	72.8%	0.0%
250床以上DPC病院	143103439	横浜市南部病院	117	3.4%	19.7%	76.9%	0.0%
250床以上DPC病院	140105122	横浜市東部病院	226	3.5%	15.5%	80.5%	0.4%
250床以上DPC病院	150120734	新潟病院	43	14.0%	32.6%	53.5%	0.0%
250床以上DPC病院	160115667	富山病院	28	39.3%	28.6%	32.1%	0.0%
250床以上DPC病院	160212605	高岡病院	13	0.0%	23.1%	76.9%	0.0%
250床以上DPC病院	170117068	金沢病院	28	10.7%	10.7%	78.6%	0.0%
250床以上DPC病院	180118909	福井県済生会病院	173	3.5%	8.1%	88.4%	0.0%
250床以上DPC病院	224160042	静岡済生会総合病院	59	13.6%	23.7%	62.7%	0.0%
250床以上DPC病院	240705053	松阪総合病院	55	14.5%	60.0%	25.5%	0.0%
250床以上DPC病院	251200194	滋賀県病院	33	15.2%	36.4%	48.5%	0.0%
250床以上DPC病院	269700129	京都府病院	36	22.2%	38.9%	38.9%	0.0%
250床以上DPC病院	279600070	中津病院	226	6.6%	17.3%	76.1%	0.0%
250床以上DPC病院	279600153	吹田病院	180	5.6%	15.6%	78.3%	0.6%
250床以上DPC病院	274406135	野江病院	174	2.9%	16.7%	80.5%	0.0%
250床以上DPC病院	272701586	泉尾病院	53	13.2%	24.5%	62.3%	0.0%
250床以上DPC病院	274902497	富田林病院	30	20.0%	26.7%	53.3%	0.0%
250床以上DPC病院	274205628	茨木病院	11	36.4%	27.3%	36.4%	0.0%
250床以上DPC病院	271607149	千里病院	66	19.7%	48.5%	31.8%	0.0%
250床以上DPC病院	285001538	兵庫県病院	125	27.2%	4.8%	68.0%	0.0%
250床以上DPC病院	290401062	中和病院	121	5.0%	14.0%	81.0%	0.0%
250床以上DPC病院	338800087	岡山済生会総合病院	185	3.8%	13.5%	82.7%	0.0%
250床以上DPC病院	343111190	広島病院	12	16.7%	33.3%	50.0%	0.0%
250床以上DPC病院	350310141	山口総合病院	137	3.6%	10.2%	86.1%	0.0%
250床以上DPC病院	350116357	下関総合病院	146	6.8%	20.5%	72.6%	0.0%
250床以上DPC病院	401119189	福岡総合病院	188	5.9%	17.0%	77.1%	0.0%
250床以上DPC病院	406619050	八幡総合病院	33	33.3%	27.3%	39.4%	0.0%
250床以上DPC病院	401719020	二日市病院	70	27.1%	18.6%	54.3%	0.0%
250床以上DPC病院	438211911	熊本病院	292	3.4%	16.4%	80.1%	0.0%
		10例未満(2病院)	10	20.0%	10.0%	70.0%	0.0%
		250床以上病院 全体	3,749	7.8%	18.0%	74.1%	0.1%
250床未満DPC病院	080110213	茨城県立こども病院	212	1.4%	74.1%	24.5%	0.0%
250床未満DPC病院	082510253	常陸大宮済生会病院	15	13.3%	33.3%	53.3%	0.0%
250床未満DPC病院	291301071	御所病院	13	7.7%	38.5%	53.8%	0.0%
250床未満DPC病院	300112641	和歌山病院	19	36.8%	10.5%	52.6%	0.0%
250床未満DPC病院	310410135	境港総合病院	25	16.0%	64.0%	20.0%	0.0%
250床未満DPC病院	380110282	松山病院	28	3.6%	25.0%	71.4%	0.0%
250床未満DPC病院	380228159	今治病院	82	4.9%	17.1%	78.0%	0.0%
250床未満DPC病院	380628143	西条病院	24	4.2%	45.8%	50.0%	0.0%
250床未満DPC病院	419810713	唐津病院	118	5.1%	10.2%	84.7%	0.0%
250床未満DPC病院	428113308	長崎病院	12	33.3%	33.3%	33.3%	0.0%
250床未満DPC病院	440411500	日田病院	73	2.7%	20.5%	76.7%	0.0%
250床未満DPC病院	461510084	川内病院	12	0.0%	0.0%	100.0%	0.0%
		10例未満(7病院)	43	25.6%	30.2%	44.2%	0.0%
		250床未満病院 全体	676	6.8%	38.6%	54.6%	0.0%
		DPC対象病院 全体	4,425	7.6%	21.2%	71.1%	0.1%
DPC準備病院	140800102	若草病院	14	14.3%	42.9%	42.9%	0.0%
データ提出加算算定病院	340511665	呉病院	10	0.0%	10.0%	90.0%	0.0%
データ提出加算算定病院	404419164	大牟田病院	12	0.0%	33.3%	66.7%	0.0%
データ提出加算算定病院	458110194	日向病院	13	7.7%	30.8%	61.5%	0.0%
		10例未満(12病院)	46	17.4%	30.4%	52.2%	0.0%
		DPC準備病院・データ提出加算算定病院	95	11.6%	30.5%	57.9%	0.0%

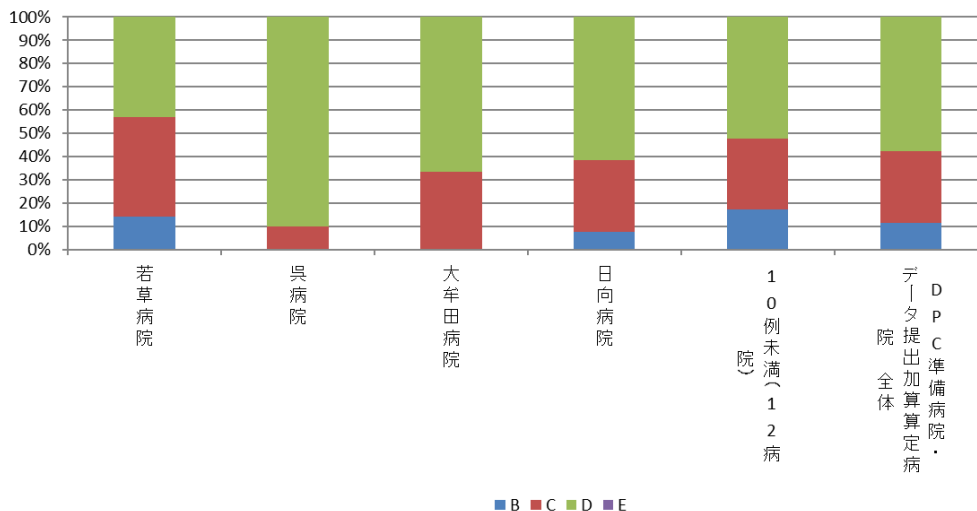
010012_手術難易度分類別の患者割合(MDC=04)
(DPC病院_250床以上)



010012_手術難易度分類別の患者割合(MDC=04)
(DPC病院_250床未満)



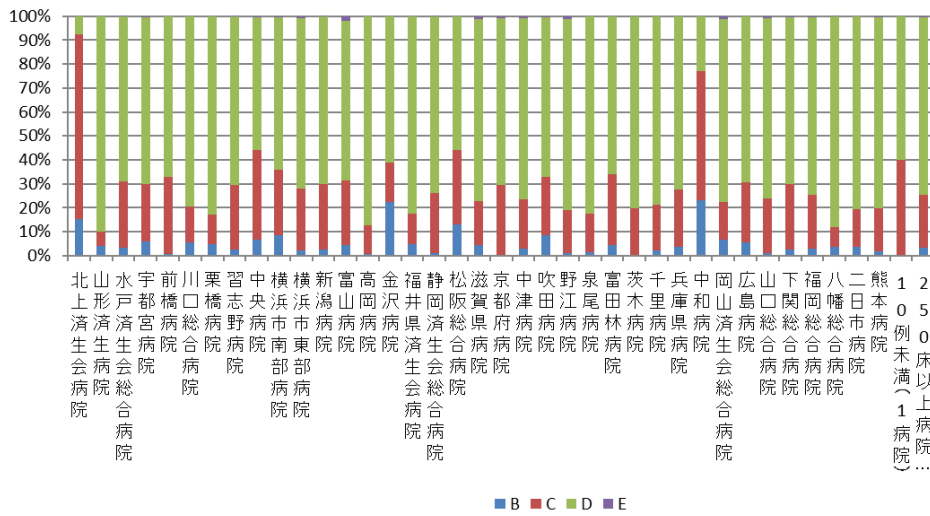
010012_手術難易度分類別の患者割合(MDC=04)
(DPC準備病院・データ提出加算算定病院)



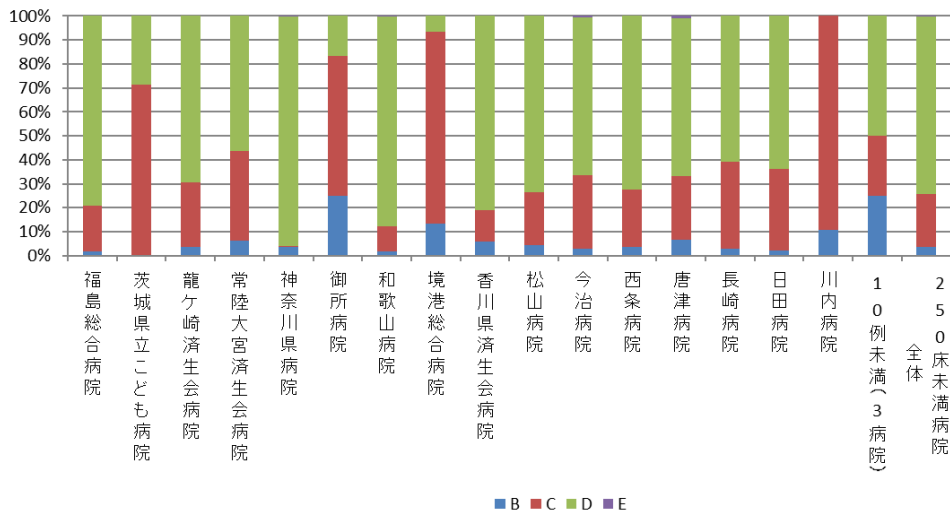
010012：手術難易度分類別の患者割合（MCD=05）

医療機関種別	医療機関コード	医療機関名	件数					%				
			計	B	C	D	E					
250床以上DPC病院	033610019	北上済生会病院	13	15.4%	76.9%	7.7%	0.0%					
250床以上DPC病院	060113656	山形済生病院	682	4.1%	5.9%	90.0%	0.0%					
250床以上DPC病院	080110205	水戸済生会総合病院	1,159	3.3%	27.7%	68.8%	0.3%					
250床以上DPC病院	096210115	宇都宮病院	1,789	5.9%	23.9%	69.8%	0.4%					
250床以上DPC病院	100110144	前橋病院	510	0.6%	32.4%	67.1%	0.0%					
250床以上DPC病院	110201350	川口総合病院	660	5.5%	15.0%	79.5%	0.0%					
250床以上DPC病院	111101922	栗橋病院	683	4.8%	12.4%	82.7%	0.0%					
250床以上DPC病院	120210971	習志野病院	558	2.5%	27.1%	70.3%	0.2%					
250床以上DPC病院	130314757	中央病院	1,135	6.7%	37.4%	55.4%	0.5%					
250床以上DPC病院	143103439	横浜市南部病院	667	8.7%	27.0%	64.0%	0.3%					
250床以上DPC病院	140105122	横浜市東部病院	2,423	2.1%	26.1%	70.9%	0.9%					
250床以上DPC病院	150120734	新潟病院	404	2.5%	27.5%	69.8%	0.2%					
250床以上DPC病院	160115667	富山病院	282	4.3%	27.0%	67.0%	1.8%					
250床以上DPC病院	160212605	高岡病院	176	0.6%	11.9%	87.5%	0.0%					
250床以上DPC病院	170117068	金沢病院	18	22.2%	16.7%	61.1%	0.0%					
250床以上DPC病院	180118909	福井県済生会病院	654	4.9%	12.7%	82.4%	0.0%					
250床以上DPC病院	224160042	静岡済生会総合病院	649	1.1%	25.0%	73.8%	0.2%					
250床以上DPC病院	240705053	松阪総合病院	170	12.9%	31.2%	55.9%	0.0%					
250床以上DPC病院	251200194	滋賀県病院	498	4.4%	18.5%	75.9%	1.2%					
250床以上DPC病院	269700129	京都府病院	155	0.0%	29.7%	69.7%	0.6%					
250床以上DPC病院	279600070	中津病院	1,535	2.8%	20.7%	75.8%	0.7%					
250床以上DPC病院	279600153	吹田病院	267	8.6%	24.3%	66.7%	0.4%					
250床以上DPC病院	274406135	野江病院	725	1.0%	18.2%	79.7%	1.1%					
250床以上DPC病院	272701586	泉尾病院	714	1.4%	16.1%	82.5%	0.0%					
250床以上DPC病院	274902497	富田林病院	165	4.2%	29.7%	66.1%	0.0%					
250床以上DPC病院	274205628	茨木病院	86	0.0%	19.8%	80.2%	0.0%					
250床以上DPC病院	271607149	千里病院	559	2.1%	19.0%	78.9%	0.0%					
250床以上DPC病院	285001538	兵庫県病院	109	3.7%	23.9%	72.5%	0.0%					
250床以上DPC病院	290401062	中和病院	13	23.1%	53.8%	23.1%	0.0%					
250床以上DPC病院	338800087	岡山済生会総合病院	89	6.7%	15.7%	76.4%	1.1%					
250床以上DPC病院	343111190	広島病院	72	5.6%	25.0%	69.4%	0.0%					
250床以上DPC病院	350310141	山口総合病院	1,020	0.9%	22.9%	75.5%	0.7%					
250床以上DPC病院	350116357	下関総合病院	773	2.5%	27.6%	69.6%	0.4%					
250床以上DPC病院	401119189	福岡総合病院	1,865	2.9%	22.6%	74.2%	0.3%					
250床以上DPC病院	406619050	八幡総合病院	441	3.6%	8.4%	87.8%	0.2%					
250床以上DPC病院	401719020	二日市病院	614	3.7%	15.8%	80.5%	0.0%					
250床以上DPC病院	438211911	熊本病院	2,850	1.6%	18.3%	79.8%	0.4%					
		10例未満(1病院)	5	0.0%	40.0%	60.0%	0.0%					
		250床以上病院 全体	25,187	3.3%	22.1%	74.1%	0.4%					
250床未満DPC病院	070116989	福島総合病院	110	1.8%	19.1%	79.1%	0.0%					
250床未満DPC病院	080110213	茨城県立こども病院	21	0.0%	71.4%	28.6%	0.0%					
250床未満DPC病院	080810663	龍ヶ崎済生会病院	85	3.5%	27.1%	69.4%	0.0%					
250床未満DPC病院	082510253	常陸大宮済生会病院	16	6.3%	37.5%	56.3%	0.0%					
250床未満DPC病院	140200014	神奈川県病院	363	3.6%	0.6%	95.6%	0.3%					
250床未満DPC病院	291301071	御所病院	12	25.0%	58.3%	16.7%	0.0%					
250床未満DPC病院	300112641	和歌山病院	504	2.0%	10.1%	87.7%	0.2%					
250床未満DPC病院	310410135	境港総合病院	15	13.3%	80.0%	6.7%	0.0%					
250床未満DPC病院	377011385	香川県済生会病院	164	6.1%	12.8%	81.1%	0.0%					
250床未満DPC病院	380110282	松山病院	177	4.5%	22.0%	73.4%	0.0%					
250床未満DPC病院	380228159	今治病院	392	3.1%	30.4%	65.8%	0.8%					
250床未満DPC病院	380628143	西条病院	109	3.7%	23.9%	72.5%	0.0%					
250床未満DPC病院	419810713	唐津病院	236	6.8%	26.3%	66.1%	0.8%					
250床未満DPC病院	428113308	長崎病院	161	3.1%	36.0%	60.9%	0.0%					
250床未満DPC病院	440411500	日田病院	185	2.2%	34.1%	63.8%	0.0%					
250床未満DPC病院	461510084	川内病院	46	10.9%	89.1%	0.0%	0.0%					
		10例未満(3病院)	4	25.0%	25.0%	50.0%	0.0%					
		250床未満病院 全体	2,600	3.8%	21.8%	74.1%	0.3%					
		DPC対象病院 全体	27,787	3.4%	22.1%	74.1%	0.4%					
データ提出加算算定病院	082910222	神栖済生会病院	52	5.8%	21.2%	73.1%	0.0%					
データ提出加算算定病院	320610758	江津総合病院	46	2.2%	43.5%	54.3%	0.0%					
		10例未満(14病院)	22	40.9%	40.9%	18.2%	0.0%					
		DPC準備病院・データ提出加算算定病院	120	10.8%	33.3%	55.8%	0.0%					

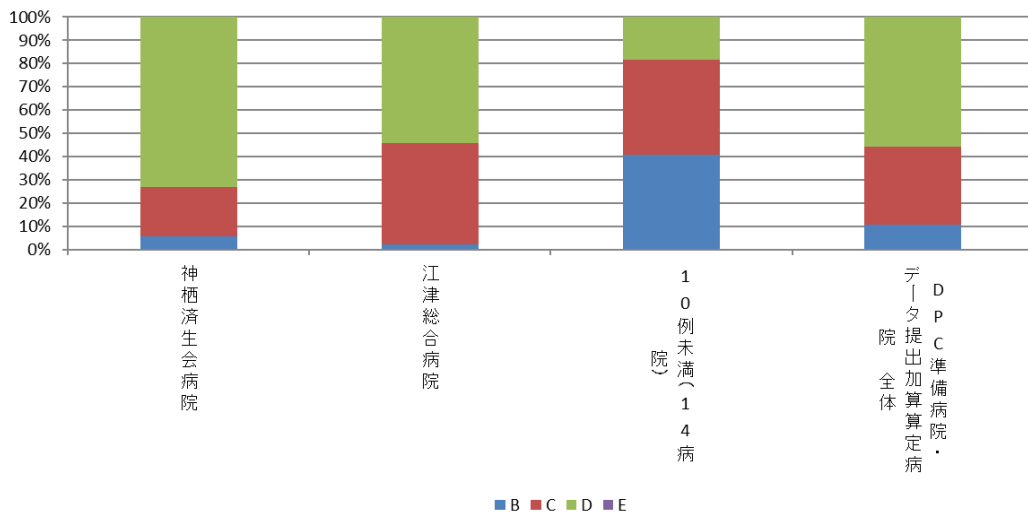
010012_手術難易度分類別の患者割合(MDC=05)
(DPC病院_250床以上)



010012_手術難易度分類別の患者割合(MDC=05)
(DPC病院_250床未満)



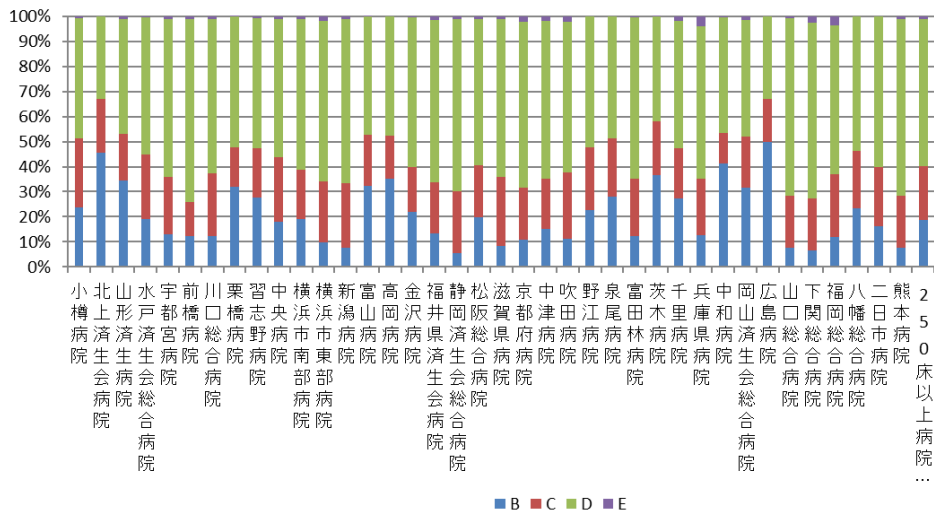
010012_手術難易度分類別の患者割合(MDC=05)
(DPC準備病院・データ提出加算算定病院)



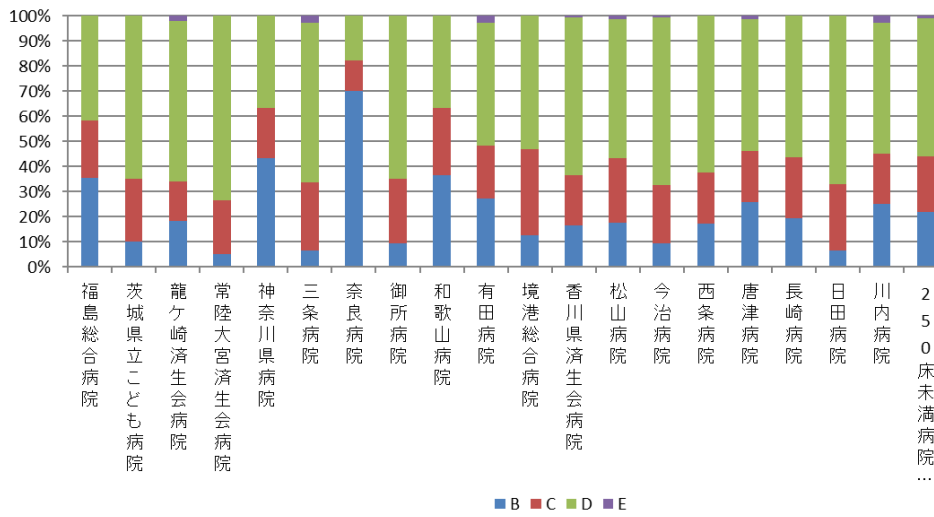
010012：手術難易度分類別の患者割合（MCD=06）

医療機関種別	医療機関コード	医療機関名	件数					%				
			計	B	C	D	E	B	C	D	E	
250床以上DPC病院	012014956	小樽病院	361	23.8%	27.4%	47.9%	0.8%					
250床以上DPC病院	033610019	北上済生会病院	306	45.4%	21.6%	33.0%	0.0%					
250床以上DPC病院	060113656	山形済生病院	949	34.5%	18.5%	45.8%	1.2%					
250床以上DPC病院	080110205	水戸済生会総合病院	1,542	18.9%	26.1%	54.5%	0.5%					
250床以上DPC病院	096210115	宇都宮病院	2,486	13.1%	22.8%	62.9%	1.2%					
250床以上DPC病院	100110144	前橋病院	2,006	12.3%	13.5%	73.2%	1.0%					
250床以上DPC病院	110201350	川口総合病院	1,512	12.2%	25.1%	61.4%	1.3%					
250床以上DPC病院	111101922	栗橋病院	1,454	31.8%	15.7%	52.3%	0.1%					
250床以上DPC病院	120210971	習志野病院	1,492	27.7%	19.6%	51.9%	0.8%					
250床以上DPC病院	130314757	中央病院	1,556	18.1%	25.6%	55.1%	1.1%					
250床以上DPC病院	143103439	横浜市南部病院	2,463	19.1%	19.6%	60.1%	1.2%					
250床以上DPC病院	140105122	横浜市東部病院	2,225	9.8%	24.4%	63.9%	1.9%					
250床以上DPC病院	150120734	新潟病院	1,596	7.6%	25.8%	65.4%	1.3%					
250床以上DPC病院	160115667	富山病院	710	32.3%	20.3%	47.3%	0.1%					
250床以上DPC病院	160212605	高岡病院	454	35.0%	17.2%	47.8%	0.0%					
250床以上DPC病院	170117068	金沢病院	564	22.0%	17.7%	59.9%	0.4%					
250床以上DPC病院	180118909	福井県済生会病院	1,713	13.2%	20.4%	64.8%	1.6%					
250床以上DPC病院	224160042	静岡済生会総合病院	843	5.6%	24.6%	68.8%	1.1%					
250床以上DPC病院	240705053	松阪総合病院	1,627	19.9%	20.7%	58.3%	1.1%					
250床以上DPC病院	251200194	滋賀県病院	1,357	8.4%	27.6%	62.6%	1.3%					
250床以上DPC病院	269700129	京都府病院	754	10.7%	21.0%	66.0%	2.3%					
250床以上DPC病院	279600070	中津病院	2,247	15.0%	20.0%	63.0%	2.0%					
250床以上DPC病院	279600153	吹田病院	1,489	11.3%	26.4%	60.0%	2.3%					
250床以上DPC病院	274406135	野江病院	1,652	22.7%	24.9%	52.4%	0.0%					
250床以上DPC病院	272701586	泉尾病院	763	27.9%	23.5%	48.6%	0.0%					
250床以上DPC病院	274902497	富田林病院	751	12.3%	23.0%	64.4%	0.3%					
250床以上DPC病院	274205628	茨木病院	865	36.5%	21.4%	42.0%	0.1%					
250床以上DPC病院	271607149	千里病院	1,625	27.2%	20.3%	50.7%	1.8%					
250床以上DPC病院	285001538	兵庫県病院	644	12.7%	22.5%	60.7%	4.0%					
250床以上DPC病院	290401062	中和病院	1,280	41.4%	12.0%	46.3%	0.3%					
250床以上DPC病院	338800087	岡山済生会総合病院	3,102	31.5%	20.5%	46.4%	1.6%					
250床以上DPC病院	343111190	広島病院	480	50.0%	16.9%	33.1%	0.0%					
250床以上DPC病院	350310141	山口総合病院	807	7.6%	20.9%	70.9%	0.6%					
250床以上DPC病院	350116357	下関総合病院	973	6.7%	20.6%	70.1%	2.7%					
250床以上DPC病院	401119189	福岡総合病院	1,663	12.0%	24.8%	59.7%	3.5%					
250床以上DPC病院	406619050	八幡総合病院	487	23.4%	23.0%	53.6%	0.0%					
250床以上DPC病院	401719020	二日市病院	924	16.3%	23.5%	60.2%	0.0%					
250床以上DPC病院	438211911	熊本病院	3,010	7.6%	20.6%	70.6%	1.2%					
		250床以上病院 全体	50,732	18.7%	21.5%	58.6%	1.2%					
250床未満DPC病院	070116989	福島総合病院	519	35.6%	22.5%	41.8%	0.0%					
250床未満DPC病院	080110213	茨城県立こども病院	256	10.2%	25.0%	64.8%	0.0%					
250床未満DPC病院	080810663	龍ヶ崎済生会病院	920	18.3%	16.0%	63.6%	2.2%					
250床未満DPC病院	082510253	常陸大宮済生会病院	314	5.1%	21.3%	73.6%	0.0%					
250床未満DPC病院	140200014	神奈川県病院	555	43.2%	20.2%	36.6%	0.0%					
250床未満DPC病院	150410739	三条病院	556	6.5%	27.3%	63.5%	2.7%					
250床未満DPC病院	290102017	奈良病院	408	70.1%	12.3%	17.6%	0.0%					
250床未満DPC病院	291301071	御所病院	422	9.5%	25.6%	64.9%	0.0%					
250床未満DPC病院	300112641	和歌山病院	434	36.4%	27.0%	36.6%	0.0%					
250床未満DPC病院	301610197	有田病院	477	27.5%	20.8%	49.1%	2.7%					
250床未満DPC病院	310410135	境港総合病院	344	12.8%	34.3%	52.9%	0.0%					
250床未満DPC病院	377011385	香川県済生会病院	592	16.7%	19.8%	62.8%	0.7%					
250床未満DPC病院	380110282	松山病院	513	17.7%	25.5%	55.4%	1.4%					
250床未満DPC病院	380228159	今治病院	1,057	9.6%	23.1%	66.7%	0.7%					
250床未満DPC病院	380628143	西条病院	368	17.4%	20.4%	62.2%	0.0%					
250床未満DPC病院	419810713	唐津病院	955	26.0%	20.3%	52.5%	1.3%					
250床未満DPC病院	428113308	長崎病院	578	19.6%	24.0%	56.4%	0.0%					
250床未満DPC病院	440411500	日田病院	351	6.6%	26.5%	67.0%	0.0%					
250床未満DPC病院	461510084	川内病院	1,054	25.0%	20.0%	52.3%	2.7%					
		250床未満病院 全体	10,673	21.9%	22.1%	55.1%	1.0%					
		DPC対象病院 全体	61,405	19.2%	21.6%	58.0%	1.2%					
DPC準備病院	140800102	若草病院	225	19.1%	25.3%	55.6%	0.0%					
DPC準備病院	142010304	湘南平塚病院	73	74.0%	16.4%	9.6%	0.0%					
データ提出加算算定病院	072012129	川俣病院	12	100.0%	0.0%	0.0%	0.0%					
データ提出加算算定病院	082910222	神栖済生会病院	463	39.1%	26.1%	34.8%	0.0%					
データ提出加算算定病院	250700392	済生会守山市民病院	106	48.1%	35.8%	16.0%	0.0%					
データ提出加算算定病院	130710764	向島病院	49	61.2%	18.4%	20.4%	0.0%					
データ提出加算算定病院	275601460	新泉南病院	68	100.0%	0.0%	0.0%	0.0%					
データ提出加算算定病院	320610758	江津総合病院	82	19.5%	22.0%	58.5%	0.0%					
データ提出加算算定病院	340511665	呉病院	260	44.2%	10.0%	45.8%	0.0%					
データ提出加算算定病院	350117652	豊浦病院	111	34.2%	22.5%	43.2%	0.0%					
データ提出加算算定病院	405519616	飯塚嘉穂病院	106	44.3%	17.9%	37.7%	0.0%					
データ提出加算算定病院	404419164	大牟田病院	417	43.4%	26.6%	30.0%	0.0%					
データ提出加算算定病院	438212331	みすみ病院	130	26.9%	17.7%	55.4%	0.0%					
データ提出加算算定病院	458110194	日向病院	507	39.4%	20.5%	40.0%	0.0%					
データ提出加算算定病院	460110910	鹿児島病院	30	93.3%	6.7%	0.0%	0.0%					
		DPC準備病院・データ提出加算算定病院	2,639	41.6%	21.4%	36.9%	0.0%					

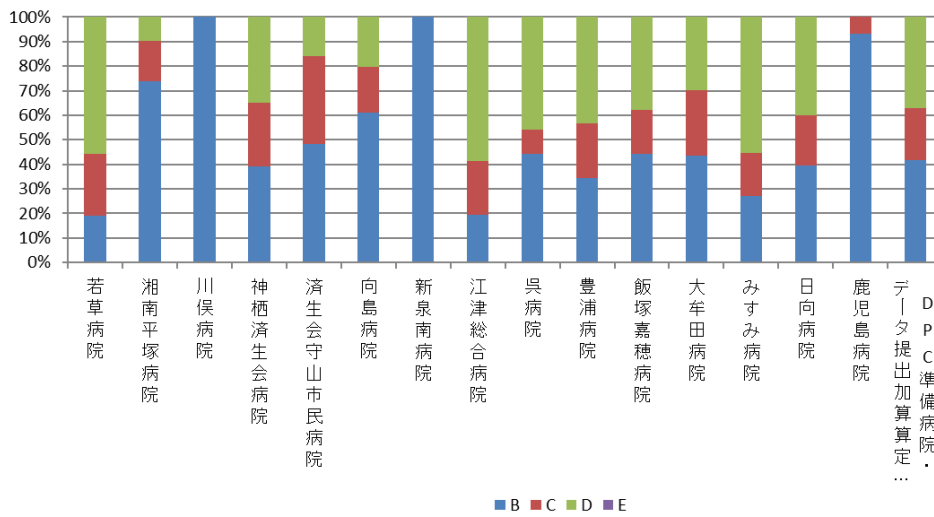
010012_手術難易度分類別の患者割合(MDC=06)
(DPC病院_250床以上)



010012_手術難易度分類別の患者割合(MDC=06)
(DPC病院_250床未満)



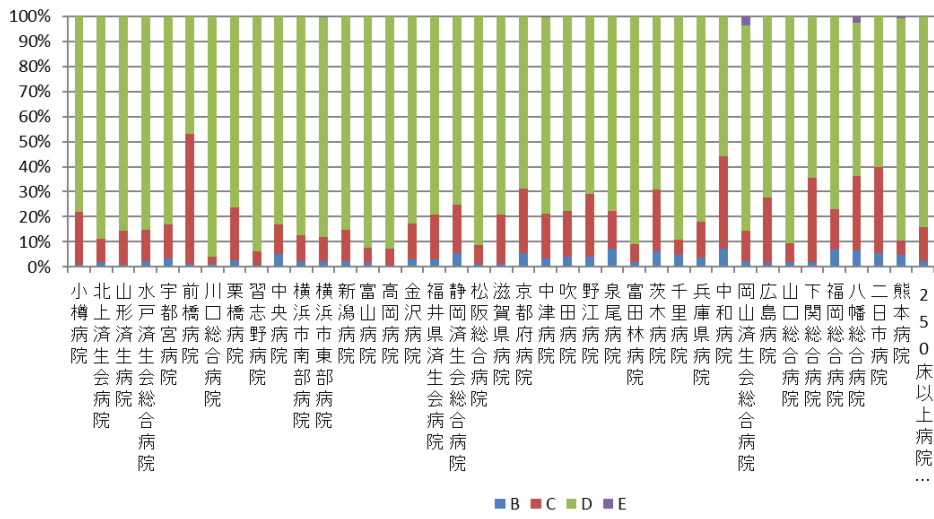
010012_手術難易度分類別の患者割合(MDC=06)
(DPC準備病院・データ提出加算算定病院)



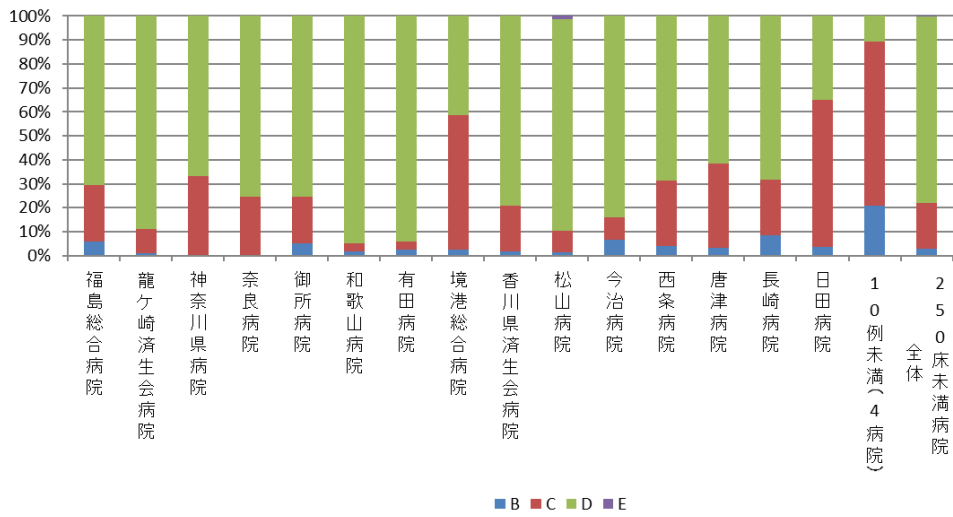
010012：手術難易度分類別の患者割合（MCD=07）

医療機関種別	医療機関コード	医療機関名	件数					%				
			計	B	C	D	E					
250床以上DPC病院	012014956	小樽病院	224	0.9%	21.0%	78.1%	0.0%					
250床以上DPC病院	033610019	北上済生会病院	248	2.0%	9.3%	88.7%	0.0%					
250床以上DPC病院	060113656	山形済生会病院	1,660	0.8%	13.5%	85.7%	0.0%					
250床以上DPC病院	080110205	水戸済生会総合病院	323	2.2%	12.7%	85.1%	0.0%					
250床以上DPC病院	096210115	宇都宮病院	560	3.2%	13.8%	82.9%	0.2%					
250床以上DPC病院	100110144	前橋病院	268	1.1%	51.9%	47.0%	0.0%					
250床以上DPC病院	110201350	川口総合病院	1,252	1.4%	2.6%	96.0%	0.1%					
250床以上DPC病院	111101922	栗橋病院	38	2.6%	21.1%	76.3%	0.0%					
250床以上DPC病院	120210971	習志野病院	895	0.7%	5.5%	93.7%	0.1%					
250床以上DPC病院	130314757	中央病院	435	5.1%	12.0%	83.0%	0.0%					
250床以上DPC病院	143103439	横浜市南部病院	979	2.3%	10.4%	87.1%	0.1%					
250床以上DPC病院	140105122	横浜市東部病院	841	2.1%	9.9%	87.6%	0.4%					
250床以上DPC病院	150120734	新潟病院	254	2.4%	12.6%	85.0%	0.0%					
250床以上DPC病院	160115667	富山病院	439	1.6%	5.9%	92.5%	0.0%					
250床以上DPC病院	160212605	高岡病院	378	0.5%	6.6%	92.9%	0.0%					
250床以上DPC病院	170117068	金沢病院	258	3.1%	14.3%	82.6%	0.0%					
250床以上DPC病院	180118909	福井県済生会病院	396	3.0%	17.9%	78.8%	0.3%					
250床以上DPC病院	224160042	静岡済生会総合病院	307	5.5%	19.2%	75.2%	0.0%					
250床以上DPC病院	240705053	松阪総合病院	367	1.4%	7.4%	91.3%	0.0%					
250床以上DPC病院	251200194	滋賀県病院	529	1.1%	19.7%	79.2%	0.0%					
250床以上DPC病院	269700129	京都府病院	93	5.4%	25.8%	68.8%	0.0%					
250床以上DPC病院	279600070	中津病院	722	3.3%	17.7%	78.7%	0.3%					
250床以上DPC病院	279600153	吹田病院	223	4.0%	18.4%	77.6%	0.0%					
250床以上DPC病院	274406135	野江病院	202	4.0%	25.2%	70.8%	0.0%					
250床以上DPC病院	272701586	泉尾病院	27	7.4%	14.8%	77.8%	0.0%					
250床以上DPC病院	274902497	富田林病院	396	2.0%	7.1%	90.9%	0.0%					
250床以上DPC病院	274205628	茨木病院	97	6.2%	24.7%	69.1%	0.0%					
250床以上DPC病院	271607149	千里病院	202	5.0%	5.9%	89.1%	0.0%					
250床以上DPC病院	285001538	兵庫県病院	106	3.8%	14.2%	82.1%	0.0%					
250床以上DPC病院	290401062	中和病院	70	7.1%	37.1%	55.7%	0.0%					
250床以上DPC病院	338800087	岡山済生会総合病院	418	2.4%	12.2%	81.6%	3.8%					
250床以上DPC病院	343111190	広島病院	141	1.4%	26.2%	72.3%	0.0%					
250床以上DPC病院	350310141	山口総合病院	425	1.9%	7.5%	90.6%	0.0%					
250床以上DPC病院	350116357	下関総合病院	514	1.8%	33.9%	64.2%	0.2%					
250床以上DPC病院	401119189	福岡総合病院	161	6.8%	16.1%	77.0%	0.0%					
250床以上DPC病院	406619050	八幡総合病院	77	6.5%	29.9%	61.0%	2.6%					
250床以上DPC病院	401719020	二日市病院	55	5.5%	34.5%	60.0%	0.0%					
250床以上DPC病院	438211911	熊本病院	244	4.9%	5.7%	88.5%	0.8%					
		250床以上病院 全体	14,824	2.3%	13.4%	84.1%	0.2%					
250床未満DPC病院	070116989	福島総合病院	17	5.9%	23.5%	70.6%	0.0%					
250床未満DPC病院	080810663	龍ヶ崎済生会病院	99	1.0%	10.1%	88.9%	0.0%					
250床未満DPC病院	140200014	神奈川県病院	33	0.0%	33.3%	66.7%	0.0%					
250床未満DPC病院	290102017	奈良病院	142	0.0%	24.6%	75.4%	0.0%					
250床未満DPC病院	291301071	御所病院	138	5.1%	19.6%	75.4%	0.0%					
250床未満DPC病院	300112641	和歌山病院	368	1.9%	3.3%	94.8%	0.0%					
250床未満DPC病院	301610197	有田病院	82	2.4%	3.7%	93.9%	0.0%					
250床未満DPC病院	310410135	境港総合病院	80	2.5%	56.3%	41.3%	0.0%					
250床未満DPC病院	377011385	香川県済生会病院	119	1.7%	19.3%	79.0%	0.0%					
250床未満DPC病院	380110282	松山病院	76	1.3%	9.2%	88.2%	1.3%					
250床未満DPC病院	380228159	今治病院	118	6.8%	9.3%	83.9%	0.0%					
250床未満DPC病院	380628143	西条病院	51	3.9%	27.5%	68.6%	0.0%					
250床未満DPC病院	419810713	唐津病院	94	3.2%	35.1%	61.7%	0.0%					
250床未満DPC病院	428113308	長崎病院	69	8.7%	23.2%	68.1%	0.0%					
250床未満DPC病院	440411500	日田病院	54	3.7%	61.1%	35.2%	0.0%					
		10例未満(4病院)	19	21.1%	68.4%	10.5%	0.0%					
		250床未満病院 全体	1,559	3.1%	19.1%	77.8%	0.1%					
		DPC対象病院 全体	16,383	2.4%	13.9%	83.5%	0.2%					
DPC準備病院	140800102	若草病院	10	0.0%	0.0%	100.0%	0.0%					
DPC準備病院	142010304	湘南平塚病院	328	1.2%	3.7%	95.1%	0.0%					
データ提出加算算定病院	250700392	済生会守山市民病院	27	0.0%	0.0%	100.0%	0.0%					
データ提出加算算定病院	130710764	向島病院	36	5.6%	2.8%	91.7%	0.0%					
データ提出加算算定病院	320610758	江津総合病院	24	4.2%	12.5%	83.3%	0.0%					
データ提出加算算定病院	340511665	呉病院	26	0.0%	23.1%	76.9%	0.0%					
データ提出加算算定病院	350117652	豊浦病院	36	5.6%	66.7%	27.8%	0.0%					
データ提出加算算定病院	405519616	飯塚嘉穂病院	15	6.7%	86.7%	6.7%	0.0%					
データ提出加算算定病院	404419164	大牟田病院	27	0.0%	14.8%	85.2%	0.0%					
データ提出加算算定病院	438212331	みすみ病院	10	0.0%	20.0%	80.0%	0.0%					
データ提出加算算定病院	458110194	日向病院	34	0.0%	23.5%	76.5%	0.0%					
		10例未満(5病院)	8	50.0%	50.0%	0.0%	0.0%					
		DPC準備病院・データ提出加算算定病院	581	2.4%	13.3%	84.3%	0.0%					

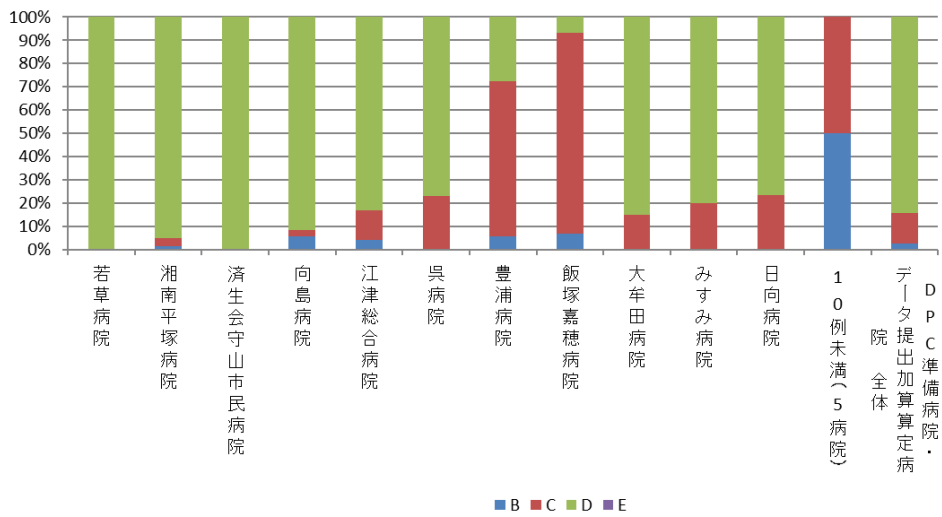
010012_手術難易度分類別の患者割合(MDC=07)
(DPC病院_250床以上)



010012_手術難易度分類別の患者割合(MDC=07)
(DPC病院_250床未満)



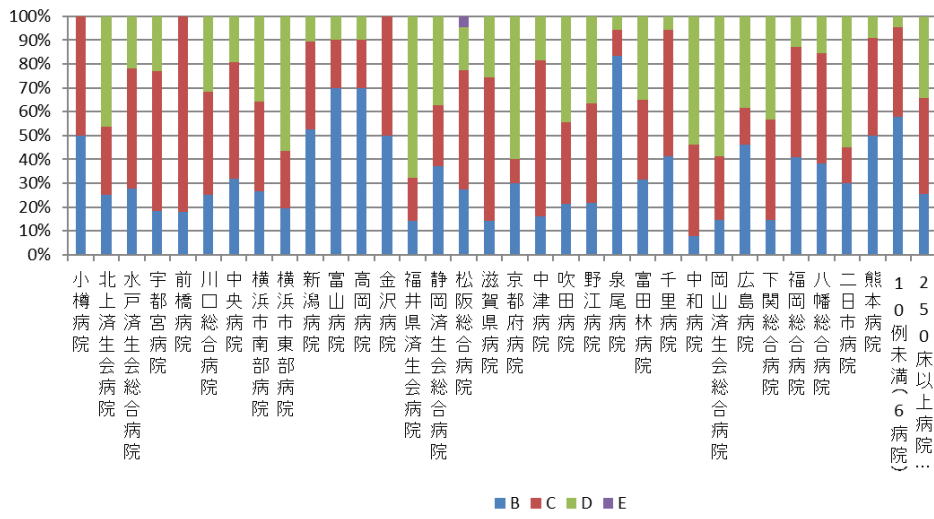
010012_手術難易度分類別の患者割合(MDC=07)
(DPC準備病院・データ提出加算算定病院)



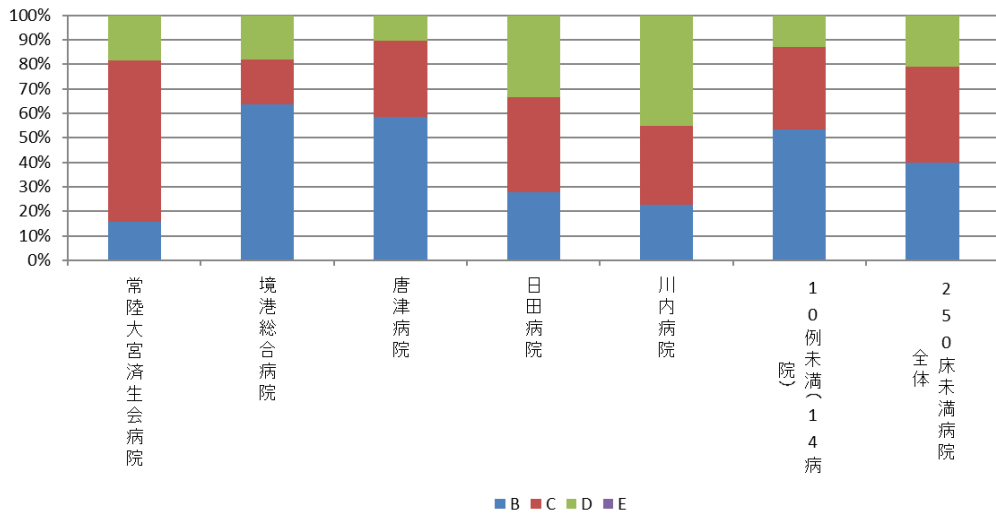
010012：手術難易度分類別の患者割合（MCD=08）

医療機関種別	医療機関コード	医療機関名	件数	%			
			計	B	C	D	E
250床以上DPC病院	012014956	小樽病院	10	50.0%	50.0%	0.0%	0.0%
250床以上DPC病院	033610019	北上済生会病院	28	25.0%	28.6%	46.4%	0.0%
250床以上DPC病院	080110205	水戸済生会総合病院	68	27.9%	50.0%	22.1%	0.0%
250床以上DPC病院	096210115	宇都宮病院	70	18.6%	58.6%	22.9%	0.0%
250床以上DPC病院	100110144	前橋病院	11	18.2%	81.8%	0.0%	0.0%
250床以上DPC病院	110201350	川口総合病院	44	25.0%	43.2%	31.8%	0.0%
250床以上DPC病院	130314757	中央病院	47	31.9%	48.9%	19.1%	0.0%
250床以上DPC病院	143103439	横浜市南部病院	143	26.6%	37.8%	35.7%	0.0%
250床以上DPC病院	140105122	横浜市東部病院	46	19.6%	23.9%	56.5%	0.0%
250床以上DPC病院	150120734	新潟病院	19	52.6%	36.8%	10.5%	0.0%
250床以上DPC病院	160115667	富山病院	10	70.0%	20.0%	10.0%	0.0%
250床以上DPC病院	160212605	高岡病院	10	70.0%	20.0%	10.0%	0.0%
250床以上DPC病院	170117068	金沢病院	10	50.0%	50.0%	0.0%	0.0%
250床以上DPC病院	180118909	福井県済生会病院	139	14.4%	18.0%	67.6%	0.0%
250床以上DPC病院	224160042	静岡済生会総合病院	43	37.2%	25.6%	37.2%	0.0%
250床以上DPC病院	240705053	松阪総合病院	22	27.3%	50.0%	18.2%	4.5%
250床以上DPC病院	251200194	滋賀県病院	35	14.3%	60.0%	25.7%	0.0%
250床以上DPC病院	269700129	京都府病院	10	30.0%	10.0%	60.0%	0.0%
250床以上DPC病院	279600070	中津病院	228	16.2%	65.4%	18.4%	0.0%
250床以上DPC病院	279600153	吹田病院	61	21.3%	34.4%	44.3%	0.0%
250床以上DPC病院	274406135	野江病院	41	22.0%	41.5%	36.6%	0.0%
250床以上DPC病院	272701586	泉尾病院	18	83.3%	11.1%	5.6%	0.0%
250床以上DPC病院	274902497	富田林病院	123	31.7%	33.3%	35.0%	0.0%
250床以上DPC病院	271607149	千里病院	17	41.2%	52.9%	5.9%	0.0%
250床以上DPC病院	290401062	中和病院	13	7.7%	38.5%	53.8%	0.0%
250床以上DPC病院	338800087	岡山済生会総合病院	170	14.7%	26.5%	58.8%	0.0%
250床以上DPC病院	343111190	広島病院	13	46.2%	15.4%	38.5%	0.0%
250床以上DPC病院	350116357	下関総合病院	76	14.5%	42.1%	43.4%	0.0%
250床以上DPC病院	401119189	福岡総合病院	54	40.7%	46.3%	13.0%	0.0%
250床以上DPC病院	406619050	八幡総合病院	13	38.5%	46.2%	15.4%	0.0%
250床以上DPC病院	401719020	二日市病院	20	30.0%	15.0%	55.0%	0.0%
250床以上DPC病院	438211911	熊本病院	22	50.0%	40.9%	9.1%	0.0%
		10例未満(6病院)	45	57.8%	37.8%	4.4%	0.0%
		250床以上病院 全体	1,679	25.7%	40.0%	34.2%	0.1%
250床未満DPC病院	082510253	常陸大宮済生会病院	38	15.8%	65.8%	18.4%	0.0%
250床未満DPC病院	310410135	境港総合病院	11	63.6%	18.2%	18.2%	0.0%
250床未満DPC病院	419810713	唐津病院	29	58.6%	31.0%	10.3%	0.0%
250床未満DPC病院	440411500	日田病院	18	27.8%	38.9%	33.3%	0.0%
250床未満DPC病院	461510084	川内病院	31	22.6%	32.3%	45.2%	0.0%
		10例未満(14病院)	62	53.2%	33.9%	12.9%	0.0%
		250床未満病院 全体	189	39.7%	39.2%	21.2%	0.0%
		DPC対象病院 全体	1,868	27.1%	39.9%	32.9%	0.1%
データ提出加算算定病院	082910222	神栖済生会病院	14	14.3%	42.9%	42.9%	0.0%
		10例未満(15病院)	45	48.9%	35.6%	15.6%	0.0%
		DPC準備病院・データ提出加算算定病院	59	40.7%	37.3%	22.0%	0.0%

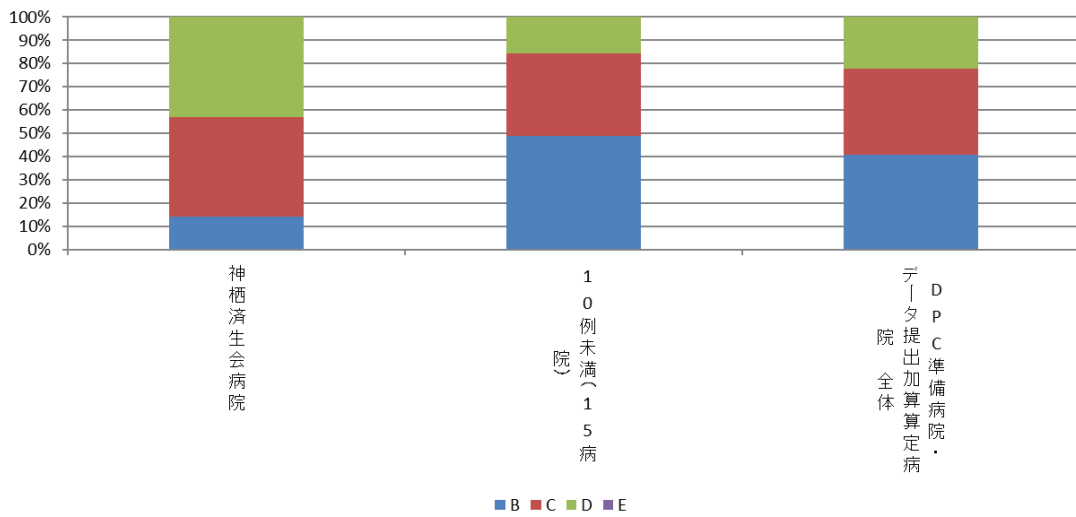
010012_手術難易度分類別の患者割合(MDC=08)
(DPC病院_250床以上)



010012_手術難易度分類別の患者割合(MDC=08)
(DPC病院_250床未満)



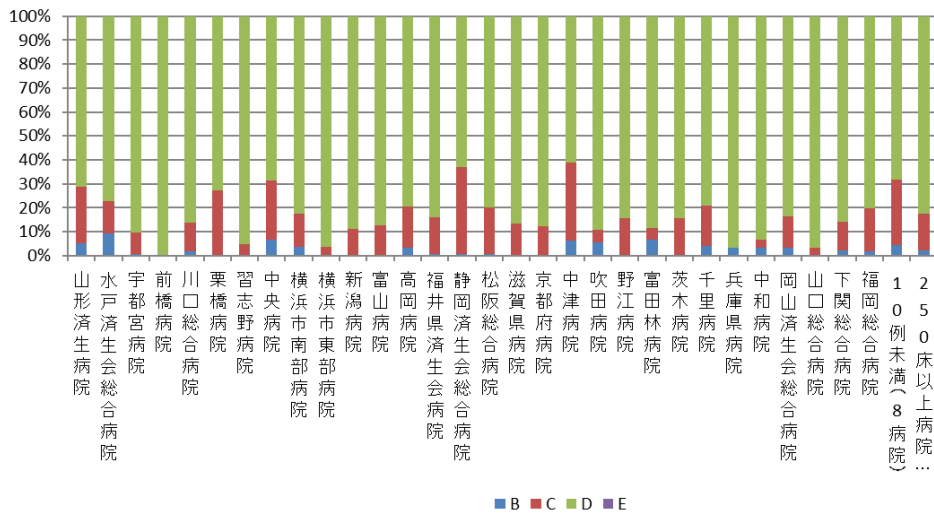
010012_手術難易度分類別の患者割合(MDC=08)
(DPC準備病院・データ提出加算算定病院)



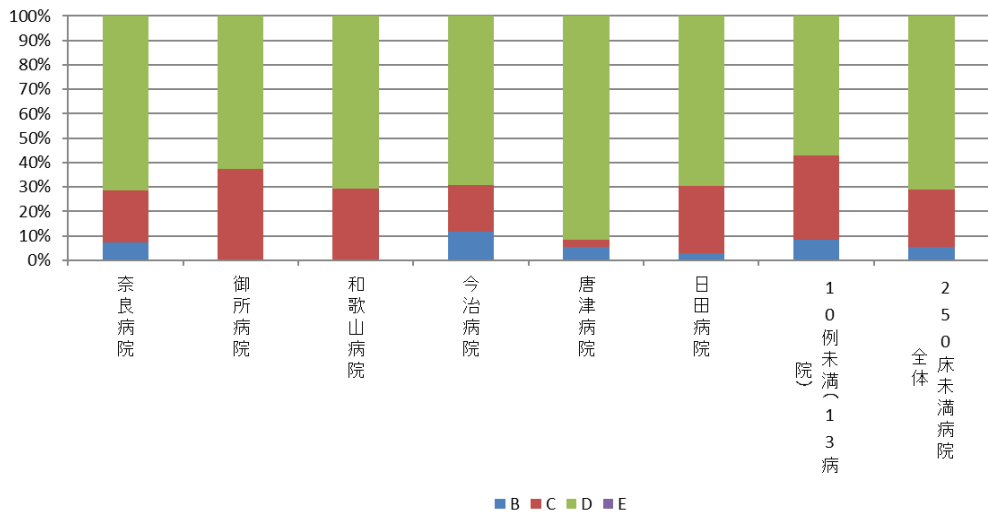
010012：手術難易度分類別の患者割合（MCD=09）

医療機関種別	医療機関コード	医療機関名	件数	%			
			計	B	C	D	E
250床以上DPC病院	060113656	山形済生病院	59	5.1%	23.7%	71.2%	0.0%
250床以上DPC病院	080110205	水戸済生会総合病院	22	9.1%	13.6%	77.3%	0.0%
250床以上DPC病院	096210115	宇都宮病院	133	0.8%	9.0%	90.2%	0.0%
250床以上DPC病院	100110144	前橋病院	11	0.0%	0.0%	100.0%	0.0%
250床以上DPC病院	110201350	川口総合病院	58	1.7%	12.1%	86.2%	0.0%
250床以上DPC病院	111101922	栗橋病院	22	0.0%	27.3%	72.7%	0.0%
250床以上DPC病院	120210971	習志野病院	65	0.0%	4.6%	95.4%	0.0%
250床以上DPC病院	130314757	中央病院	137	6.6%	24.8%	68.6%	0.0%
250床以上DPC病院	143103439	横浜市南部病院	57	3.5%	14.0%	82.5%	0.0%
250床以上DPC病院	140105122	横浜市東部病院	139	0.0%	3.6%	96.4%	0.0%
250床以上DPC病院	150120734	新潟病院	124	0.0%	11.3%	88.7%	0.0%
250床以上DPC病院	160115667	富山病院	24	0.0%	12.5%	87.5%	0.0%
250床以上DPC病院	160212605	高岡病院	29	3.4%	17.2%	79.3%	0.0%
250床以上DPC病院	180118909	福井県済生会病院	202	0.5%	15.3%	84.2%	0.0%
250床以上DPC病院	224160042	静岡済生会総合病院	122	0.8%	36.1%	63.1%	0.0%
250床以上DPC病院	240705053	松阪総合病院	145	0.7%	19.3%	80.0%	0.0%
250床以上DPC病院	251200194	滋賀県病院	53	0.0%	13.2%	86.8%	0.0%
250床以上DPC病院	269700129	京都府病院	41	0.0%	12.2%	87.8%	0.0%
250床以上DPC病院	279600070	中津病院	80	6.3%	32.5%	61.3%	0.0%
250床以上DPC病院	279600153	吹田病院	56	5.4%	5.4%	89.3%	0.0%
250床以上DPC病院	274406135	野江病院	83	0.0%	15.7%	84.3%	0.0%
250床以上DPC病院	274902497	富田林病院	60	6.7%	5.0%	88.3%	0.0%
250床以上DPC病院	274205628	茨木病院	19	0.0%	15.8%	84.2%	0.0%
250床以上DPC病院	271607149	千里病院	120	4.2%	16.7%	79.2%	0.0%
250床以上DPC病院	285001538	兵庫県病院	30	3.3%	0.0%	96.7%	0.0%
250床以上DPC病院	290401062	中和病院	61	3.3%	3.3%	93.4%	0.0%
250床以上DPC病院	338800087	岡山済生会総合病院	146	3.4%	13.0%	83.6%	0.0%
250床以上DPC病院	350310141	山口総合病院	29	0.0%	3.4%	96.6%	0.0%
250床以上DPC病院	350116357	下関総合病院	49	2.0%	12.2%	85.7%	0.0%
250床以上DPC病院	401119189	福岡総合病院	107	1.9%	17.8%	80.4%	0.0%
		10例未満(8病院)	22	4.5%	27.3%	68.2%	0.0%
		250床以上病院 全体	2,305	2.2%	15.2%	82.6%	0.0%
250床未満DPC病院	290102017	奈良病院	14	7.1%	21.4%	71.4%	0.0%
250床未満DPC病院	291301071	御所病院	16	0.0%	37.5%	62.5%	0.0%
250床未満DPC病院	300112641	和歌山病院	17	0.0%	29.4%	70.6%	0.0%
250床未満DPC病院	380228159	今治病院	26	11.5%	19.2%	69.2%	0.0%
250床未満DPC病院	419810713	唐津病院	36	5.6%	2.8%	91.7%	0.0%
250床未満DPC病院	440411500	日田病院	36	2.8%	27.8%	69.4%	0.0%
		10例未満(13病院)	35	8.6%	34.3%	57.1%	0.0%
		250床未満病院 全体	180	5.6%	23.3%	71.1%	0.0%
		DPC対象病院 全体	2,485	2.5%	15.8%	81.8%	0.0%
データ提出加算算定病院	404419164	大牟田病院	25	8.0%	16.0%	76.0%	0.0%
データ提出加算算定病院	458110194	日向病院	14	0.0%	14.3%	85.7%	0.0%
		10例未満(14病院)	21	4.8%	28.6%	66.7%	0.0%
		DPC準備病院・データ提出加算算定病院	60	5.0%	20.0%	75.0%	0.0%

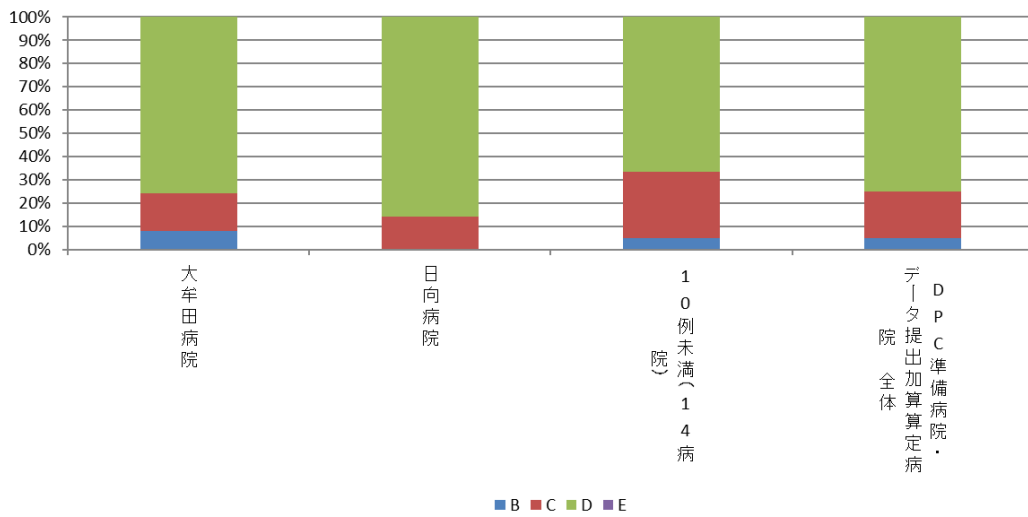
010012_手術難易度分類別の患者割合(MDC=09)
(DPC病院_250床以上)



010012_手術難易度分類別の患者割合(MDC=09)
(DPC病院_250床未満)



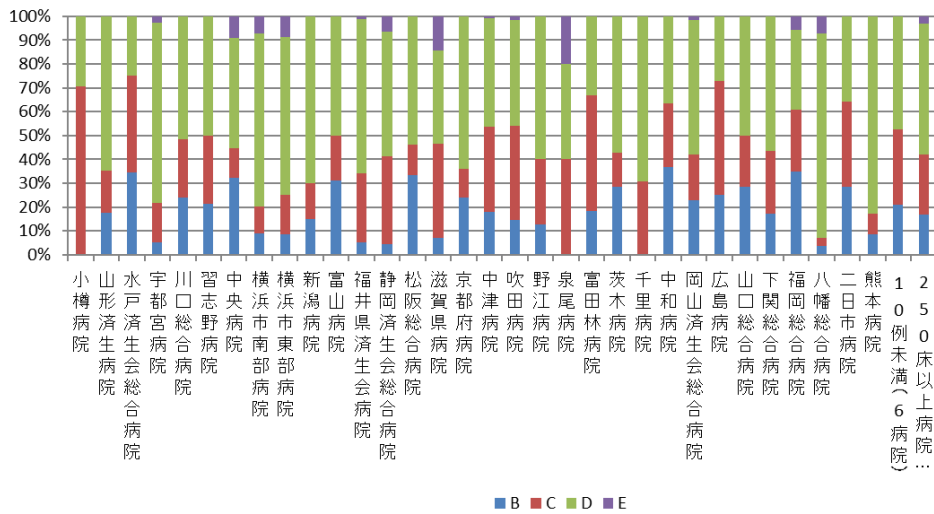
010012_手術難易度分類別の患者割合(MDC=09)
(DPC準備病院・データ提出加算算定病院)



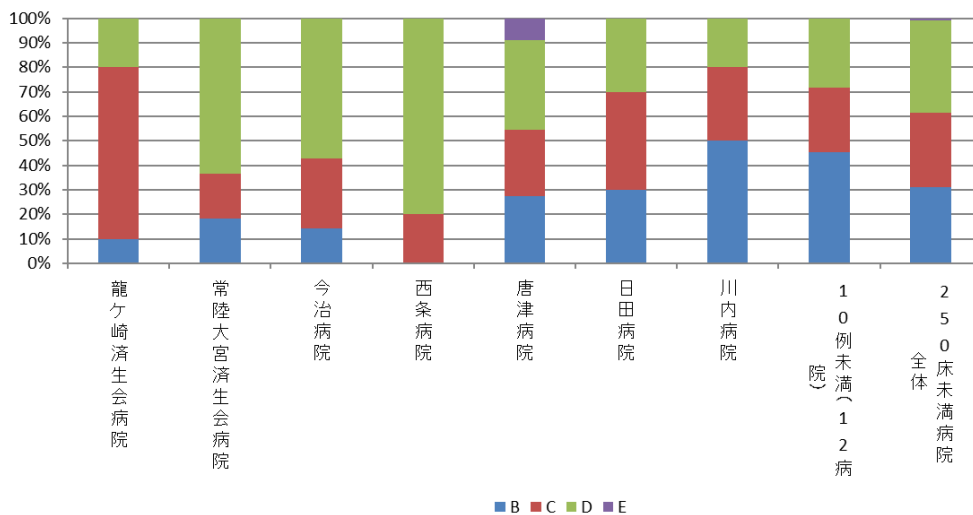
010012：手術難易度分類別の患者割合（MCD=10）

医療機関種別	医療機関コード	医療機関名	件数	%			
			計	B	C	D	E
250床以上DPC病院	012014956	小樽病院	17	0.0%	70.6%	29.4%	0.0%
250床以上DPC病院	060113656	山形済生病院	17	17.6%	17.6%	64.7%	0.0%
250床以上DPC病院	080110205	水戸済生会総合病院	32	34.4%	40.6%	25.0%	0.0%
250床以上DPC病院	096210115	宇都宮病院	78	5.1%	16.7%	75.6%	2.6%
250床以上DPC病院	110201350	川口総合病院	29	24.1%	24.1%	51.7%	0.0%
250床以上DPC病院	120210971	習志野病院	14	21.4%	28.6%	50.0%	0.0%
250床以上DPC病院	130314757	中央病院	65	32.3%	12.3%	46.2%	9.2%
250床以上DPC病院	143103439	横浜市南部病院	113	8.8%	11.5%	72.6%	7.1%
250床以上DPC病院	140105122	横浜市東部病院	92	8.7%	16.3%	66.3%	8.7%
250床以上DPC病院	150120734	新潟病院	20	15.0%	15.0%	70.0%	0.0%
250床以上DPC病院	160115667	富山病院	16	31.3%	18.8%	50.0%	0.0%
250床以上DPC病院	180118909	福井県済生会病院	76	5.3%	28.9%	64.5%	1.3%
250床以上DPC病院	224160042	静岡済生会総合病院	46	4.3%	37.0%	52.2%	6.5%
250床以上DPC病院	240705053	松阪総合病院	39	33.3%	12.8%	53.8%	0.0%
250床以上DPC病院	251200194	滋賀県病院	28	7.1%	39.3%	39.3%	14.3%
250床以上DPC病院	269700129	京都府病院	25	24.0%	12.0%	64.0%	0.0%
250床以上DPC病院	279600070	中津病院	99	18.2%	35.4%	45.5%	1.0%
250床以上DPC病院	279600153	吹田病院	61	14.8%	39.3%	44.3%	1.6%
250床以上DPC病院	274406135	野江病院	70	12.9%	27.1%	60.0%	0.0%
250床以上DPC病院	272701586	泉尾病院	10	0.0%	40.0%	40.0%	20.0%
250床以上DPC病院	274902497	富田林病院	27	18.5%	48.1%	33.3%	0.0%
250床以上DPC病院	274205628	茨木病院	14	28.6%	14.3%	57.1%	0.0%
250床以上DPC病院	271607149	千里病院	13	0.0%	30.8%	69.2%	0.0%
250床以上DPC病院	290401062	中和病院	30	36.7%	26.7%	36.7%	0.0%
250床以上DPC病院	338800087	岡山済生会総合病院	57	22.8%	19.3%	56.1%	1.8%
250床以上DPC病院	343111190	広島病院	48	25.0%	47.9%	27.1%	0.0%
250床以上DPC病院	350310141	山口総合病院	14	28.6%	21.4%	50.0%	0.0%
250床以上DPC病院	350116357	下関総合病院	46	17.4%	26.1%	56.5%	0.0%
250床以上DPC病院	401119189	福岡総合病院	69	34.8%	26.1%	33.3%	5.8%
250床以上DPC病院	406619050	八幡総合病院	28	3.6%	3.6%	85.7%	7.1%
250床以上DPC病院	401719020	二日市病院	14	28.6%	35.7%	35.7%	0.0%
250床以上DPC病院	438211911	熊本病院	46	8.7%	8.7%	82.6%	0.0%
		10例未満(6病院)	19	21.1%	31.6%	47.4%	0.0%
		250床以上病院 全体	1,372	16.9%	25.1%	54.9%	3.1%
250床未満DPC病院	080810663	龍ヶ崎済生会病院	10	10.0%	70.0%	20.0%	0.0%
250床未満DPC病院	082510253	常陸大宮済生会病院	11	18.2%	18.2%	63.6%	0.0%
250床未満DPC病院	380228159	今治病院	14	14.3%	28.6%	57.1%	0.0%
250床未満DPC病院	380628143	西条病院	10	0.0%	20.0%	80.0%	0.0%
250床未満DPC病院	419810713	唐津病院	11	27.3%	27.3%	36.4%	9.1%
250床未満DPC病院	440411500	日田病院	10	30.0%	40.0%	30.0%	0.0%
250床未満DPC病院	461510084	川内病院	10	50.0%	30.0%	20.0%	0.0%
		10例未満(12病院)	53	45.3%	26.4%	28.3%	0.0%
		250床未満病院 全体	129	31.0%	30.2%	38.0%	0.8%
		DPC対象病院 全体	1,501	18.1%	25.5%	53.4%	2.9%
データ提出加算算定病院	405519616	飯塚嘉穂病院	21	76.2%	4.8%	19.0%	0.0%
		10例未満(15病院)	32	28.1%	15.6%	56.3%	0.0%
		DPC準備病院・データ提出加算算定病院	53	47.2%	11.3%	41.5%	0.0%

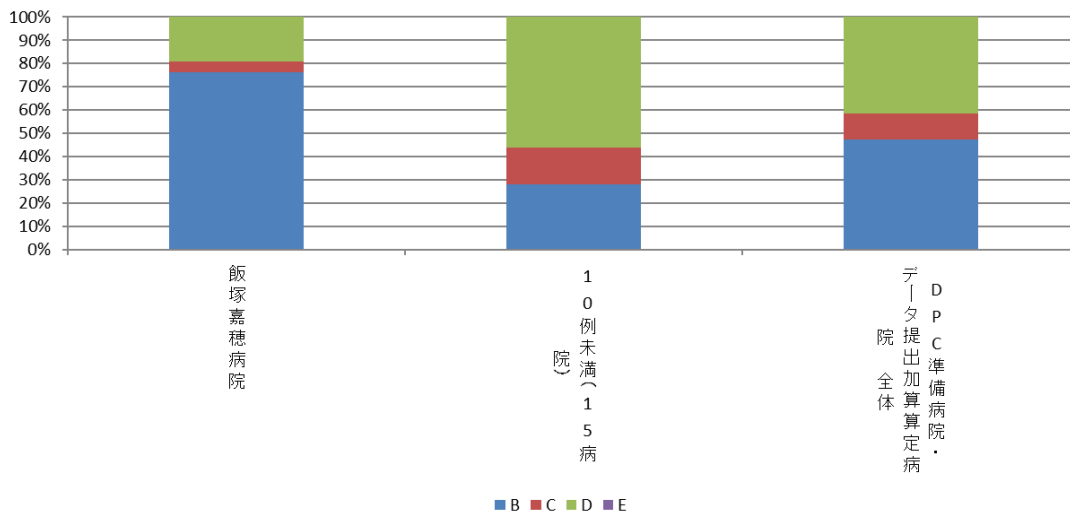
010012_手術難易度分類別の患者割合(MDC=10)
(DPC病院_250床以上)



010012_手術難易度分類別の患者割合(MDC=10)
(DPC病院_250床未満)



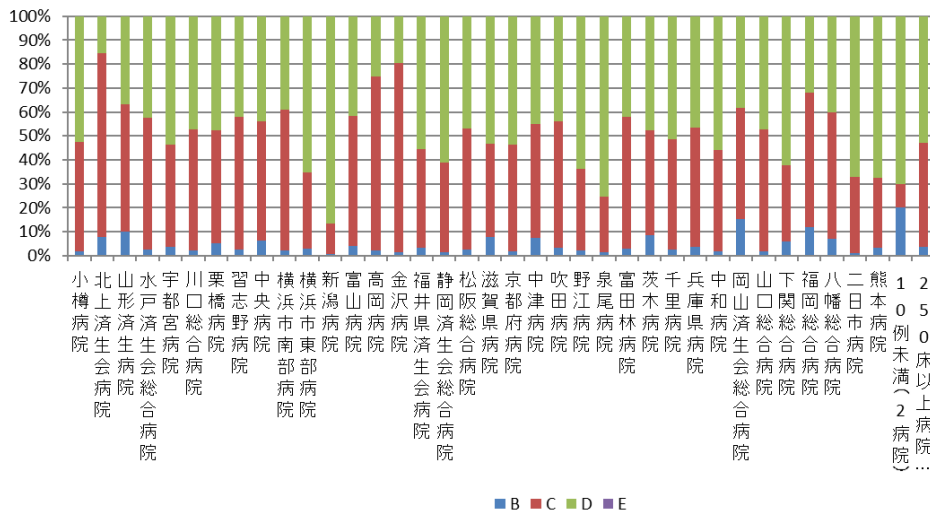
010012_手術難易度分類別の患者割合(MDC=10)
(DPC準備病院・データ提出加算算定病院)



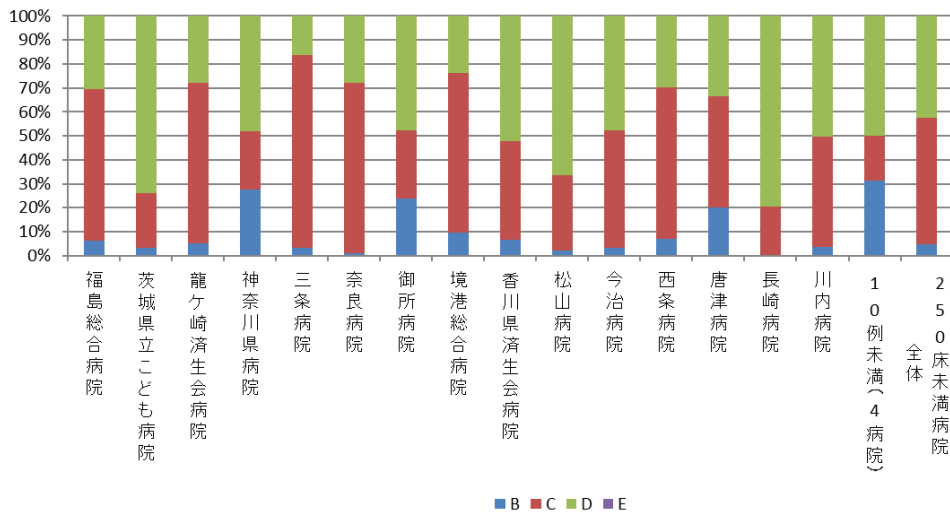
010012：手術難易度分類別の患者割合（MCD＝11）

医療機関種別	医療機関コード	医療機関名	件数					%				
			計	B	C	D	E					
250床以上DPC病院	012014956	小樽病院	240	1.7%	45.8%	52.5%	0.0%					
250床以上DPC病院	033610019	北上済生会病院	13	7.7%	76.9%	15.4%	0.0%					
250床以上DPC病院	060113656	山形済生会病院	71	9.9%	53.5%	36.6%	0.0%					
250床以上DPC病院	080110205	水戸済生会総合病院	300	2.7%	55.0%	42.3%	0.0%					
250床以上DPC病院	096210115	宇都宮病院	816	3.6%	42.6%	53.8%	0.0%					
250床以上DPC病院	110201350	川口総合病院	603	2.3%	50.4%	47.3%	0.0%					
250床以上DPC病院	111101922	栗橋病院	359	5.3%	47.1%	47.6%	0.0%					
250床以上DPC病院	120210971	習志野病院	529	2.5%	55.6%	42.0%	0.0%					
250床以上DPC病院	130314757	中央病院	611	6.4%	49.8%	43.9%	0.0%					
250床以上DPC病院	143103439	横浜市南部病院	395	2.3%	58.7%	39.0%	0.0%					
250床以上DPC病院	140105122	横浜市東部病院	761	2.9%	31.9%	65.2%	0.0%					
250床以上DPC病院	150120734	新潟病院	444	0.7%	12.8%	86.5%	0.0%					
250床以上DPC病院	160115667	富山病院	197	4.1%	54.3%	41.6%	0.0%					
250床以上DPC病院	160212605	高岡病院	87	2.3%	72.4%	25.3%	0.0%					
250床以上DPC病院	170117068	金沢病院	67	1.5%	79.1%	19.4%	0.0%					
250床以上DPC病院	180118909	福井県済生会病院	417	3.1%	41.2%	55.6%	0.0%					
250床以上DPC病院	224160042	静岡済生会総合病院	403	1.5%	37.5%	61.0%	0.0%					
250床以上DPC病院	240705053	松阪総合病院	337	2.7%	50.4%	46.9%	0.0%					
250床以上DPC病院	251200194	滋賀県病院	366	7.9%	38.8%	53.3%	0.0%					
250床以上DPC病院	269700129	京都府病院	106	1.9%	44.3%	53.8%	0.0%					
250床以上DPC病院	279600070	中津病院	379	7.4%	47.5%	45.1%	0.0%					
250床以上DPC病院	279600153	吹田病院	397	3.3%	52.9%	43.8%	0.0%					
250床以上DPC病院	274406135	野江病院	308	2.3%	34.1%	63.6%	0.0%					
250床以上DPC病院	272701586	泉尾病院	231	1.3%	23.4%	75.3%	0.0%					
250床以上DPC病院	274902497	富田林病院	325	2.8%	55.1%	42.2%	0.0%					
250床以上DPC病院	274205628	茨木病院	69	8.7%	43.5%	47.8%	0.0%					
250床以上DPC病院	271607149	千里病院	281	2.5%	46.3%	51.2%	0.0%					
250床以上DPC病院	285001538	兵庫県病院	28	3.6%	50.0%	46.4%	0.0%					
250床以上DPC病院	290401062	中和病院	213	1.9%	42.3%	55.9%	0.0%					
250床以上DPC病院	338800087	岡山済生会総合病院	170	15.3%	46.5%	38.2%	0.0%					
250床以上DPC病院	350310141	山口総合病院	242	1.7%	51.2%	47.1%	0.0%					
250床以上DPC病院	350116357	下関総合病院	393	5.9%	31.8%	62.3%	0.0%					
250床以上DPC病院	401119189	福岡総合病院	25	12.0%	56.0%	32.0%	0.0%					
250床以上DPC病院	406619050	八幡総合病院	226	7.1%	52.7%	40.3%	0.0%					
250床以上DPC病院	401719020	二日市病院	171	1.2%	31.6%	67.3%	0.0%					
250床以上DPC病院	438211911	熊本病院	643	3.1%	29.5%	67.3%	0.0%					
		10例未満(2病院)	10	20.0%	10.0%	70.0%	0.0%					
		250床以上病院 全体	11,233	3.7%	43.4%	52.9%	0.0%					
250床未満DPC病院	070116989	福島総合病院	62	6.5%	62.9%	30.6%	0.0%					
250床未満DPC病院	080110213	茨城県立こども病院	96	3.1%	22.9%	74.0%	0.0%					
250床未満DPC病院	080810663	龍ヶ崎済生会病院	79	5.1%	67.1%	27.8%	0.0%					
250床未満DPC病院	140200014	神奈川県病院	29	27.6%	24.1%	48.3%	0.0%					
250床未満DPC病院	150410739	三条病院	314	3.2%	80.6%	16.2%	0.0%					
250床未満DPC病院	290102017	奈良病院	101	1.0%	71.3%	27.7%	0.0%					
250床未満DPC病院	291301071	御所病院	21	23.8%	28.6%	47.6%	0.0%					
250床未満DPC病院	310410135	境港総合病院	21	9.5%	66.7%	23.8%	0.0%					
250床未満DPC病院	377011385	香川県済生会病院	92	6.5%	41.3%	52.2%	0.0%					
250床未満DPC病院	380110282	松山病院	131	2.3%	31.3%	66.4%	0.0%					
250床未満DPC病院	380228159	今治病院	149	3.4%	49.0%	47.7%	0.0%					
250床未満DPC病院	380628143	西条病院	57	7.0%	63.2%	29.8%	0.0%					
250床未満DPC病院	419810713	唐津病院	15	20.0%	46.7%	33.3%	0.0%					
250床未満DPC病院	428113308	長崎病院	34	0.0%	20.6%	79.4%	0.0%					
250床未満DPC病院	461510084	川内病院	422	3.8%	46.0%	50.2%	0.0%					
		10例未満(4病院)	16	31.3%	18.8%	50.0%	0.0%					
		250床未満病院 全体	1,639	4.8%	52.8%	42.4%	0.0%					
		DPC対象病院 全体	12,872	3.8%	44.6%	51.6%	0.0%					
DPC準備病院	140800102	若草病院	12	0.0%	75.0%	25.0%	0.0%					
データ提出加算算定病院	350117652	豊浦病院	160	1.3%	41.3%	57.5%	0.0%					
データ提出加算算定病院	404419164	大牟田病院	197	1.0%	39.6%	59.4%	0.0%					
データ提出加算算定病院	458110194	日向病院	104	1.9%	22.1%	76.0%	0.0%					
		10例未満(12病院)	18	22.2%	22.2%	55.6%	0.0%					
		DPC準備病院・データ提出加算算定病院	491	2.0%	36.7%	61.3%	0.0%					

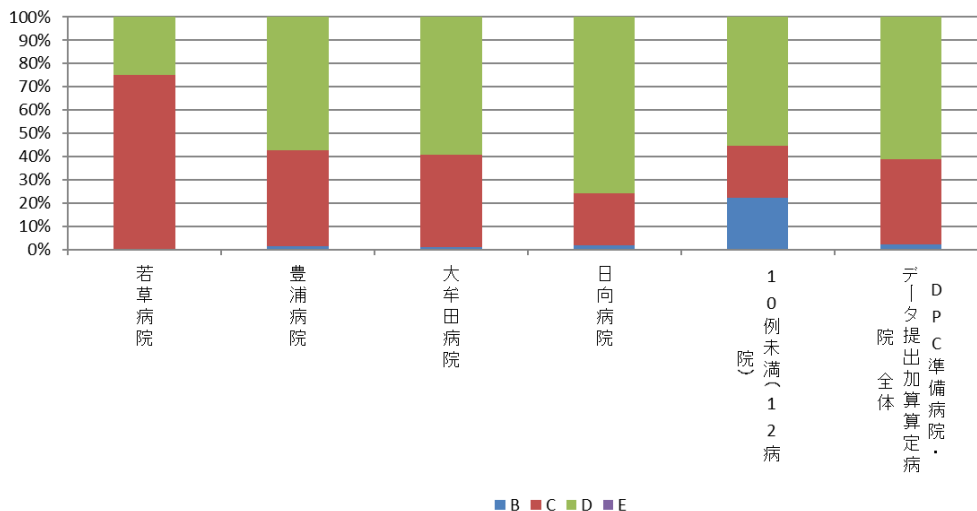
010012_手術難易度分類別の患者割合(MDC=11)
(DPC病院_250床以上)



010012_手術難易度分類別の患者割合(MDC=11)
(DPC病院_250床未満)



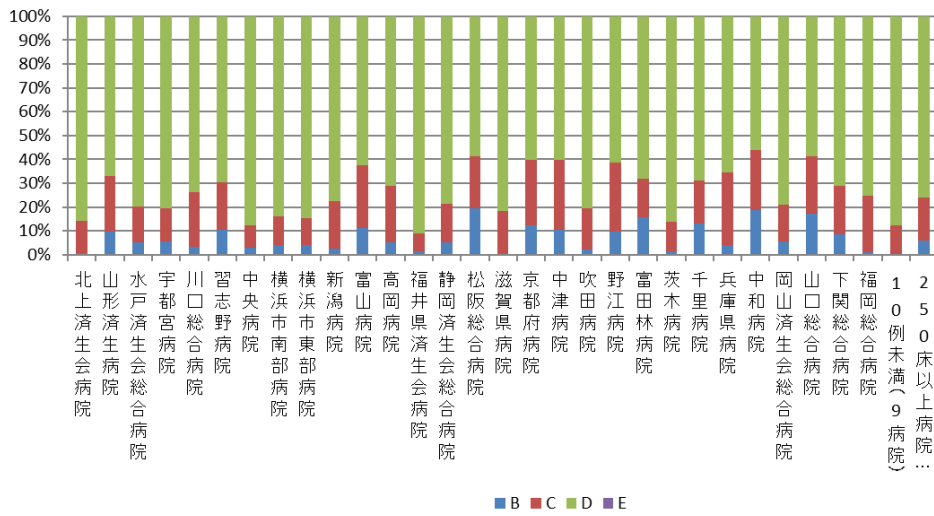
010012_手術難易度分類別の患者割合(MDC=11)
(DPC準備病院・データ提出加算算定病院)



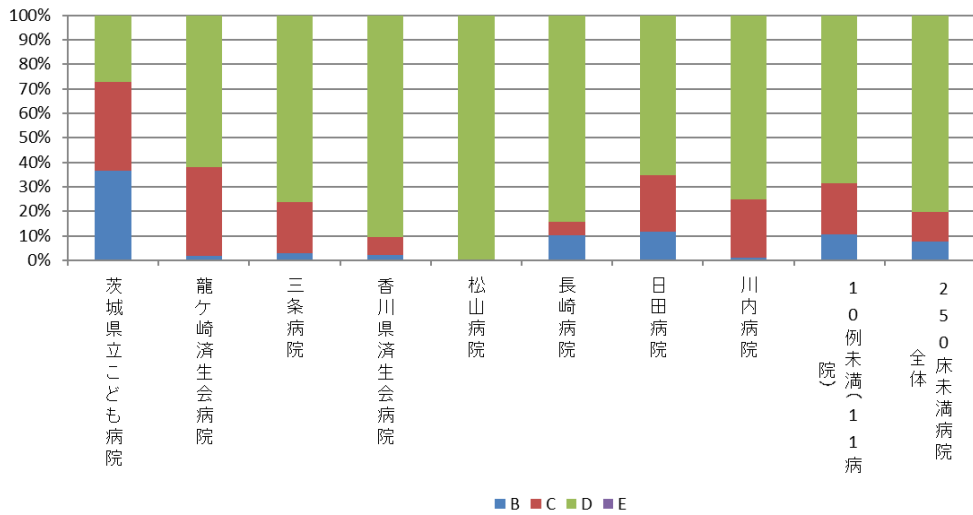
010012：手術難易度分類別の患者割合（MCD=12）

医療機関種別	医療機関コード	医療機関名	件数					%				
			計	B	C	D	E					
250床以上DPC病院	033610019	北上済生会病院	167	0.6%	13.8%	85.6%	0.0%					
250床以上DPC病院	060113656	山形済生会病院	485	9.7%	23.5%	66.8%	0.0%					
250床以上DPC病院	080110205	水戸済生会総合病院	474	5.1%	15.2%	79.7%	0.0%					
250床以上DPC病院	096210115	宇都宮病院	1,222	5.6%	14.1%	80.4%	0.0%					
250床以上DPC病院	110201350	川口総合病院	545	3.3%	22.9%	73.8%	0.0%					
250床以上DPC病院	120210971	習志野病院	85	10.6%	20.0%	69.4%	0.0%					
250床以上DPC病院	130314757	中央病院	422	3.1%	9.5%	87.4%	0.0%					
250床以上DPC病院	143103439	横浜市南部病院	491	4.3%	11.8%	83.9%	0.0%					
250床以上DPC病院	140105122	横浜市東部病院	967	3.9%	11.6%	84.5%	0.0%					
250床以上DPC病院	150120734	新潟病院	487	2.7%	19.7%	77.6%	0.0%					
250床以上DPC病院	160115667	富山病院	99	11.1%	26.3%	62.6%	0.0%					
250床以上DPC病院	160212605	高岡病院	169	5.3%	23.7%	71.0%	0.0%					
250床以上DPC病院	180118909	福井県済生会病院	556	1.4%	7.6%	91.0%	0.0%					
250床以上DPC病院	224160042	静岡済生会総合病院	467	5.1%	16.3%	78.6%	0.0%					
250床以上DPC病院	240705053	松阪総合病院	571	19.4%	21.9%	58.7%	0.0%					
250床以上DPC病院	251200194	滋賀県病院	331	0.9%	17.5%	81.6%	0.0%					
250床以上DPC病院	269700129	京都府病院	196	12.2%	27.6%	60.2%	0.0%					
250床以上DPC病院	279600070	中津病院	318	10.4%	29.2%	60.4%	0.0%					
250床以上DPC病院	279600153	吹田病院	436	2.1%	17.4%	80.5%	0.0%					
250床以上DPC病院	274406135	野江病院	422	9.7%	28.9%	61.4%	0.0%					
250床以上DPC病院	274902497	富田林病院	44	15.9%	15.9%	68.2%	0.0%					
250床以上DPC病院	274205628	茨木病院	151	1.3%	12.6%	86.1%	0.0%					
250床以上DPC病院	271607149	千里病院	644	13.0%	18.2%	68.8%	0.0%					
250床以上DPC病院	285001538	兵庫県病院	145	4.1%	30.3%	65.5%	0.0%					
250床以上DPC病院	290401062	中和病院	16	18.8%	25.0%	56.3%	0.0%					
250床以上DPC病院	338800087	岡山済生会総合病院	318	5.7%	15.4%	78.9%	0.0%					
250床以上DPC病院	350310141	山口総合病院	29	17.2%	24.1%	58.6%	0.0%					
250床以上DPC病院	350116357	下関総合病院	681	8.5%	20.3%	71.2%	0.0%					
250床以上DPC病院	401119189	福岡総合病院	940	1.0%	23.8%	75.2%	0.0%					
		10例未満(9病院)	8	0.0%	12.5%	87.5%	0.0%					
		250床以上病院 全体	11,886	6.0%	18.1%	75.9%	0.0%					
250床未満DPC病院	080110213	茨城県立こども病院	11	36.4%	36.4%	27.3%	0.0%					
250床未満DPC病院	080810663	龍ヶ崎済生会病院	166	1.8%	36.1%	62.0%	0.0%					
250床未満DPC病院	150410739	三条病院	267	3.0%	20.6%	76.4%	0.0%					
250床未満DPC病院	377011385	香川県済生会病院	43	2.3%	7.0%	90.7%	0.0%					
250床未満DPC病院	380110282	松山病院	41	0.0%	0.0%	100.0%	0.0%					
250床未満DPC病院	428113308	長崎病院	1,311	10.1%	5.4%	84.4%	0.0%					
250床未満DPC病院	440411500	日田病院	43	11.6%	23.3%	65.1%	0.0%					
250床未満DPC病院	461510084	川内病院	208	1.0%	24.0%	75.0%	0.0%					
		10例未満(11病院)	19	10.5%	21.1%	68.4%	0.0%					
		250床未満病院 全体	2,109	7.5%	12.2%	80.3%	0.0%					
		DPC対象病院 全体	13,995	6.3%	17.2%	76.5%	0.0%					
データ提出加算算定病院	320610758	江津総合病院	30	13.3%	30.0%	56.7%	0.0%					
データ提出加算算定病院	350117652	豊浦病院	127	14.2%	32.3%	53.5%	0.0%					
		10例未満(14病院)	3	0.0%	33.3%	66.7%	0.0%					
		DPC準備病院・データ提出加算算定病院	160	13.8%	31.9%	54.4%	0.0%					

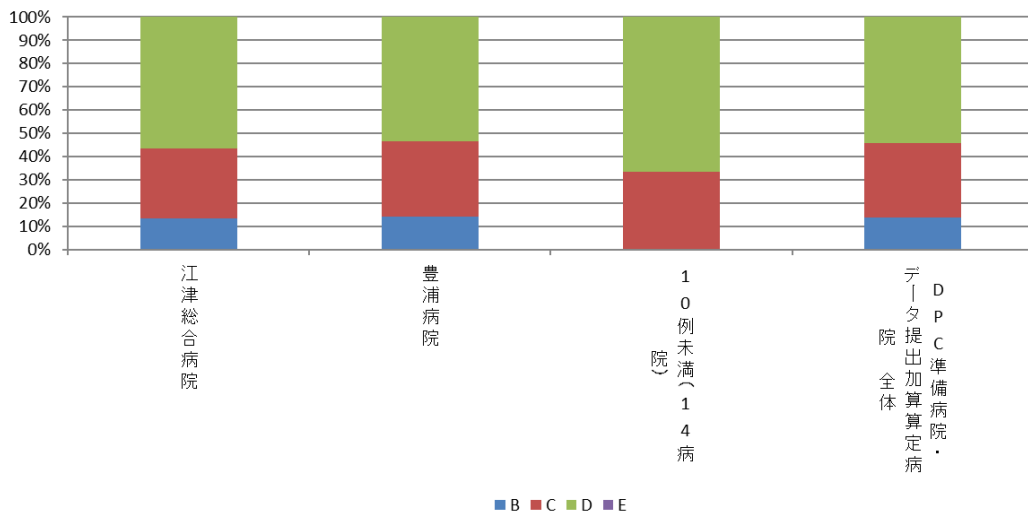
010012_手術難易度分類別の患者割合(MDC=12)
(DPC病院_250床以上)



010012_手術難易度分類別の患者割合(MDC=12)
(DPC病院_250床未満)



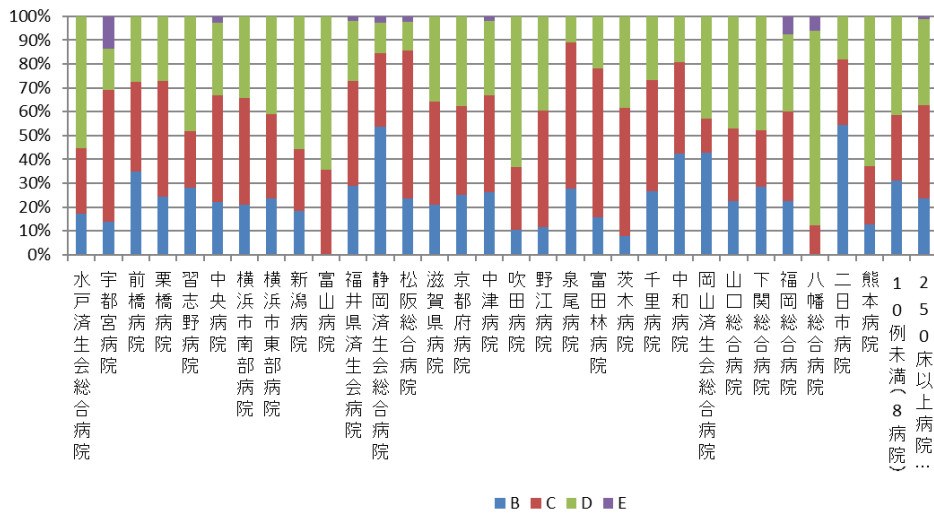
010012_手術難易度分類別の患者割合(MDC=12)
(DPC準備病院・データ提出加算算定病院)



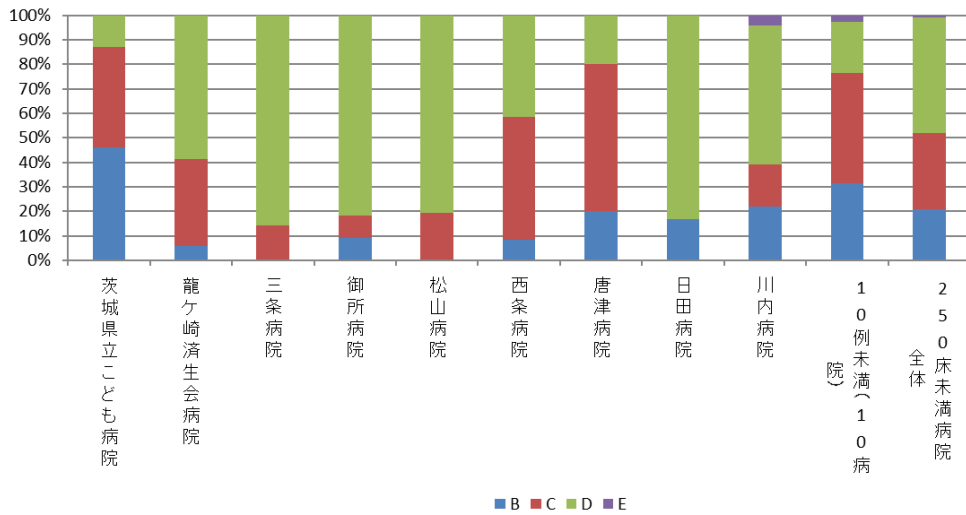
010012：手術難易度分類別の患者割合（MCD=13）

医療機関種別	医療機関コード	医療機関名	件数		%		
			計	B	C	D	E
250床以上DPC病院	080110205	水戸済生会総合病院	29	17.2%	27.6%	55.2%	0.0%
250床以上DPC病院	096210115	宇都宮病院	29	13.8%	55.2%	17.2%	13.8%
250床以上DPC病院	100110144	前橋病院	40	35.0%	37.5%	27.5%	0.0%
250床以上DPC病院	111101922	栗橋病院	33	24.2%	48.5%	27.3%	0.0%
250床以上DPC病院	120210971	習志野病院	25	28.0%	24.0%	48.0%	0.0%
250床以上DPC病院	130314757	中央病院	72	22.2%	44.4%	30.6%	2.8%
250床以上DPC病院	143103439	横浜市南部病院	76	21.1%	44.7%	34.2%	0.0%
250床以上DPC病院	140105122	横浜市東部病院	17	23.5%	35.3%	41.2%	0.0%
250床以上DPC病院	150120734	新潟病院	54	18.5%	25.9%	55.6%	0.0%
250床以上DPC病院	160115667	富山病院	14	0.0%	35.7%	64.3%	0.0%
250床以上DPC病院	180118909	福井県済生会病院	55	29.1%	43.6%	25.5%	1.8%
250床以上DPC病院	224160042	静岡済生会総合病院	39	53.8%	30.8%	12.8%	2.6%
250床以上DPC病院	240705053	松阪総合病院	42	23.8%	61.9%	11.9%	2.4%
250床以上DPC病院	251200194	滋賀県病院	67	20.9%	43.3%	35.8%	0.0%
250床以上DPC病院	269700129	京都府病院	16	25.0%	37.5%	37.5%	0.0%
250床以上DPC病院	279600070	中津病院	111	26.1%	40.5%	31.5%	1.8%
250床以上DPC病院	279600153	吹田病院	19	10.5%	26.3%	63.2%	0.0%
250床以上DPC病院	274406135	野江病院	43	11.6%	48.8%	39.5%	0.0%
250床以上DPC病院	272701586	泉尾病院	18	27.8%	61.1%	11.1%	0.0%
250床以上DPC病院	274902497	富田林病院	32	15.6%	62.5%	21.9%	0.0%
250床以上DPC病院	274205628	茨木病院	13	7.7%	53.8%	38.5%	0.0%
250床以上DPC病院	271607149	千里病院	30	26.7%	46.7%	26.7%	0.0%
250床以上DPC病院	290401062	中和病院	26	42.3%	38.5%	19.2%	0.0%
250床以上DPC病院	338800087	岡山済生会総合病院	21	42.9%	14.3%	42.9%	0.0%
250床以上DPC病院	350310141	山口総合病院	49	22.4%	30.6%	46.9%	0.0%
250床以上DPC病院	350116357	下関総合病院	21	28.6%	23.8%	47.6%	0.0%
250床以上DPC病院	401119189	福岡総合病院	40	22.5%	37.5%	32.5%	7.5%
250床以上DPC病院	406619050	八幡総合病院	16	0.0%	12.5%	81.3%	6.3%
250床以上DPC病院	401719020	二日市病院	11	54.5%	27.3%	18.2%	0.0%
250床以上DPC病院	438211911	熊本病院	62	12.9%	24.2%	62.9%	0.0%
		10例未満(8病院)	29	31.0%	27.6%	41.4%	0.0%
		250床以上病院 全体	1,149	23.8%	39.0%	35.9%	1.3%
250床未満DPC病院	080110213	茨城県立こども病院	39	46.2%	41.0%	12.8%	0.0%
250床未満DPC病院	080810663	龍ヶ崎済生会病院	17	5.9%	35.3%	58.8%	0.0%
250床未満DPC病院	150410739	三条病院	14	0.0%	14.3%	85.7%	0.0%
250床未満DPC病院	291301071	御所病院	11	9.1%	9.1%	81.8%	0.0%
250床未満DPC病院	380110282	松山病院	26	0.0%	19.2%	80.8%	0.0%
250床未満DPC病院	380628143	西条病院	12	8.3%	50.0%	41.7%	0.0%
250床未満DPC病院	419810713	唐津病院	10	20.0%	60.0%	20.0%	0.0%
250床未満DPC病院	440411500	日田病院	12	16.7%	0.0%	83.3%	0.0%
250床未満DPC病院	461510084	川内病院	23	21.7%	17.4%	56.5%	4.3%
		10例未満(10病院)	38	31.6%	44.7%	21.1%	2.6%
		250床未満病院 全体	202	20.8%	31.2%	47.0%	1.0%
		DPC対象病院 全体	1,351	23.3%	37.8%	37.6%	1.3%
DPC準備病院・データ提出加算算定病院		10例未満(16病院)	20	40.0%	40.0%	20.0%	0.0%
		DPC準備病院・データ提出加算算定病院	20	40.0%	40.0%	20.0%	0.0%

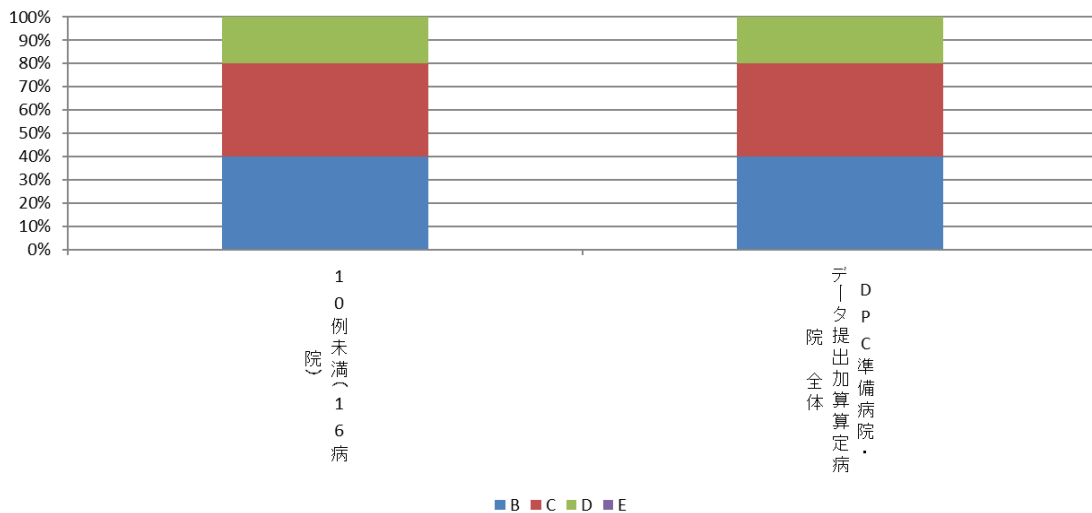
010012_手術難易度分類別の患者割合(MDC=13)
(DPC病院_250床以上)



010012_手術難易度分類別の患者割合(MDC=13)
(DPC病院_250床未満)



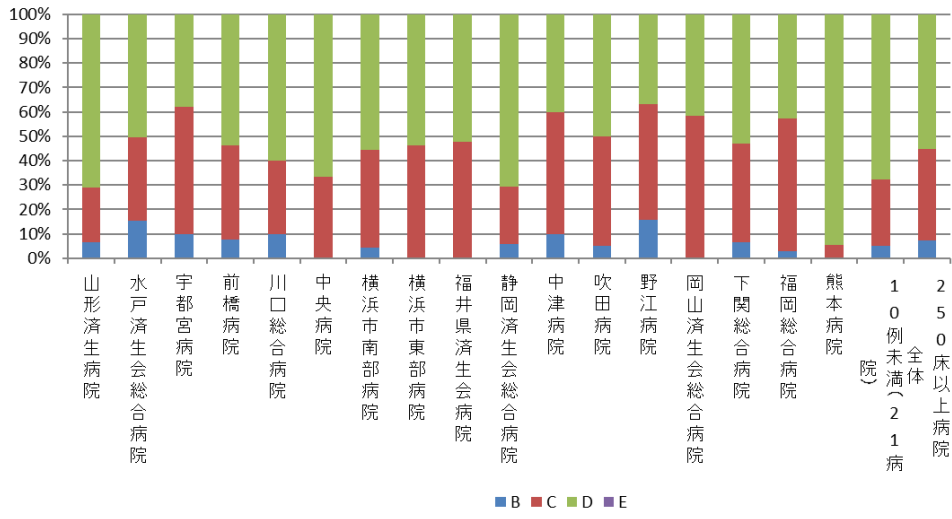
010012_手術難易度分類別の患者割合(MDC=13)
(DPC準備病院・データ提出加算算定病院)



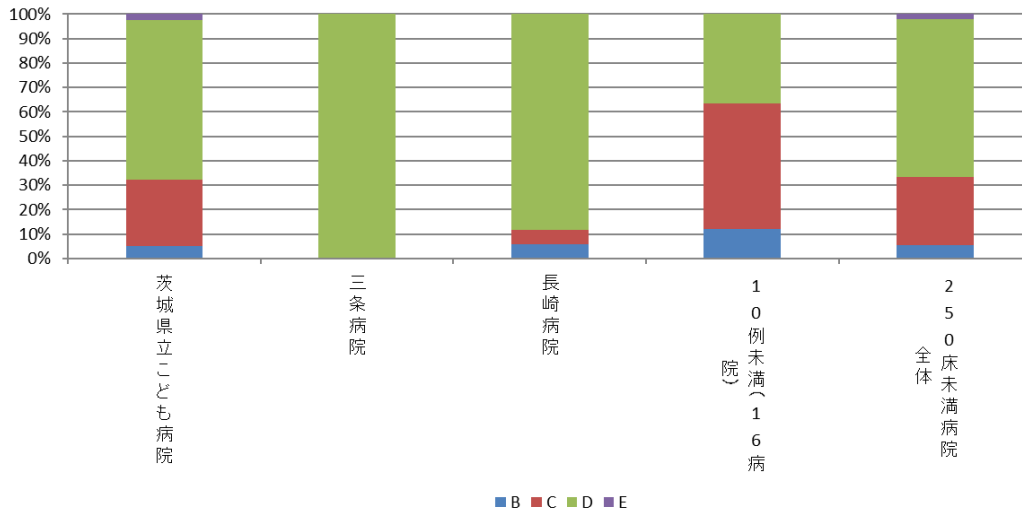
010012：手術難易度分類別の患者割合（MCD=14）

医療機関種別	医療機関コード	医療機関名	件数					%			
			計	B	C	D	E				
250床以上DPC病院	060113656	山形済生病院	31	6.5%	22.6%	71.0%	0.0%				
250床以上DPC病院	080110205	水戸済生会総合病院	105	15.2%	34.3%	50.5%	0.0%				
250床以上DPC病院	096210115	宇都宮病院	50	10.0%	52.0%	38.0%	0.0%				
250床以上DPC病院	100110144	前橋病院	13	7.7%	38.5%	53.8%	0.0%				
250床以上DPC病院	110201350	川口総合病院	10	10.0%	30.0%	60.0%	0.0%				
250床以上DPC病院	130314757	中央病院	12	0.0%	33.3%	66.7%	0.0%				
250床以上DPC病院	143103439	横浜市南部病院	45	4.4%	40.0%	55.6%	0.0%				
250床以上DPC病院	140105122	横浜市東部病院	13	0.0%	46.2%	53.8%	0.0%				
250床以上DPC病院	180118909	福井県済生会病院	21	0.0%	47.6%	52.4%	0.0%				
250床以上DPC病院	224160042	静岡済生会総合病院	17	5.9%	23.5%	70.6%	0.0%				
250床以上DPC病院	279600070	中津病院	30	10.0%	50.0%	40.0%	0.0%				
250床以上DPC病院	279600153	吹田病院	20	5.0%	45.0%	50.0%	0.0%				
250床以上DPC病院	274406135	野江病院	19	15.8%	47.4%	36.8%	0.0%				
250床以上DPC病院	338800087	岡山済生会総合病院	12	0.0%	58.3%	41.7%	0.0%				
250床以上DPC病院	350116357	下関総合病院	47	6.4%	40.4%	53.2%	0.0%				
250床以上DPC病院	401119189	福岡総合病院	35	2.9%	54.3%	42.9%	0.0%				
250床以上DPC病院	438211911	熊本病院	36	0.0%	5.6%	94.4%	0.0%				
		10例未満(21病院)	59	5.1%	27.1%	67.8%	0.0%				
		250床以上病院 全体	575	7.3%	37.4%	55.3%	0.0%				
250床未満DPC病院	080110213	茨城県立こども病院	340	5.0%	27.4%	65.3%	2.4%				
250床未満DPC病院	150410739	三条病院	17	0.0%	0.0%	100.0%	0.0%				
250床未満DPC病院	428113308	長崎病院	17	5.9%	5.9%	88.2%	0.0%				
		10例未満(16病院)	41	12.2%	51.2%	36.6%	0.0%				
		250床未満病院 全体	415	5.5%	27.7%	64.8%	1.9%				
		DPC対象病院 全体	990	6.6%	33.3%	59.3%	0.8%				
DPC準備病院・データ提出加算算定病院		10例未満(16病院)	8	12.5%	12.5%	75.0%	0.0%				
		DPC準備病院・データ提出加算算定病院	8	12.5%	12.5%	75.0%	0.0%				

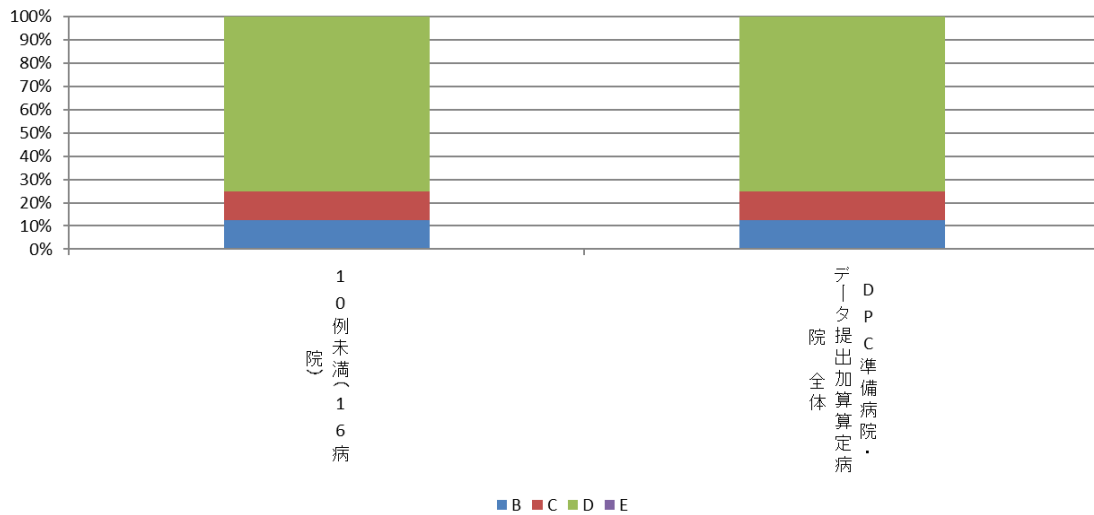
010012_手術難易度分類別の患者割合(MDC=14)
(DPC病院_250床以上)



010012_手術難易度分類別の患者割合(MDC=14)
(DPC病院_250床未満)

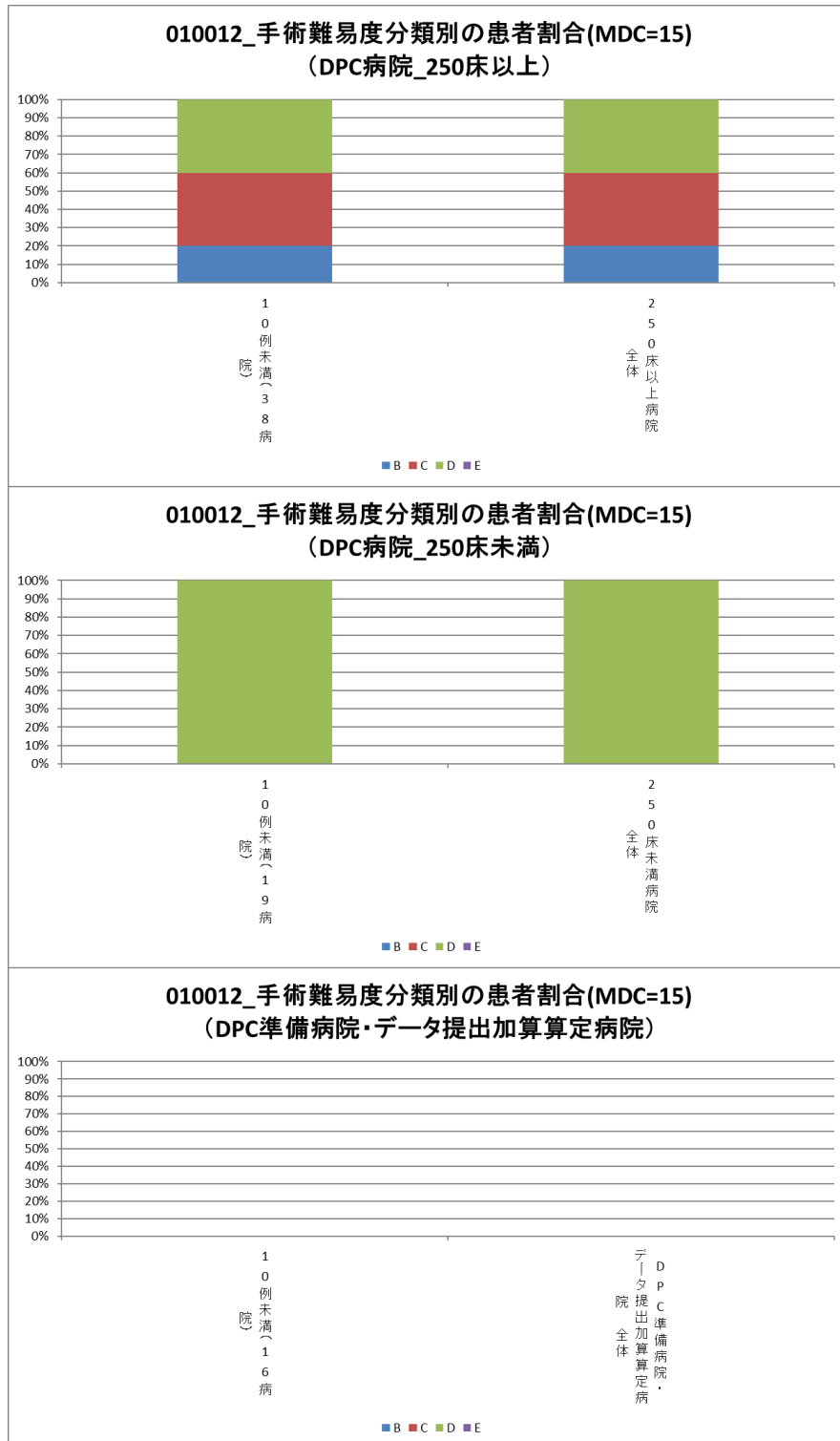


010012_手術難易度分類別の患者割合(MDC=14)
(DPC準備病院・データ提出加算算定病院)



010012：手術難易度分類別の患者割合（MCD=15）

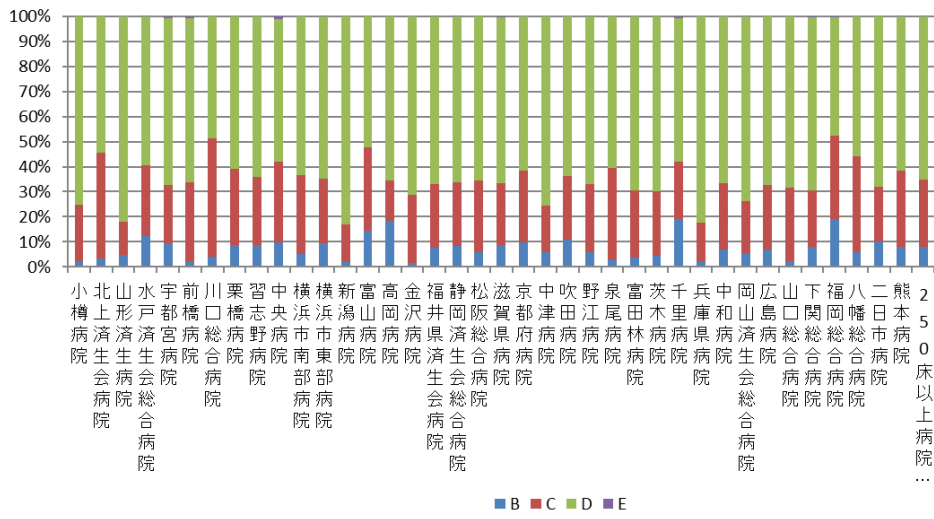
医療機関種別	医療機関コード	医療機関名	件数	%				
			計	B	C	D	E	
250床以上DPC病院		10例未満(38病院)	5	20.0%	40.0%	40.0%	0.0%	
		250床以上病院 全体	5	20.0%	40.0%	40.0%	0.0%	
250床未満DPC病院		10例未満(19病院)	1	0.0%	0.0%	100.0%	0.0%	
		250床未満病院 全体	1	0.0%	0.0%	100.0%	0.0%	
		DPC対象病院 全体	6	16.7%	33.3%	50.0%	0.0%	
DPC準備病院・データ提出加算算定病院		10例未満(16病院)	0	-	-	-	-	
		DPC準備病院・データ提出加算算定病院	0	-	-	-	-	



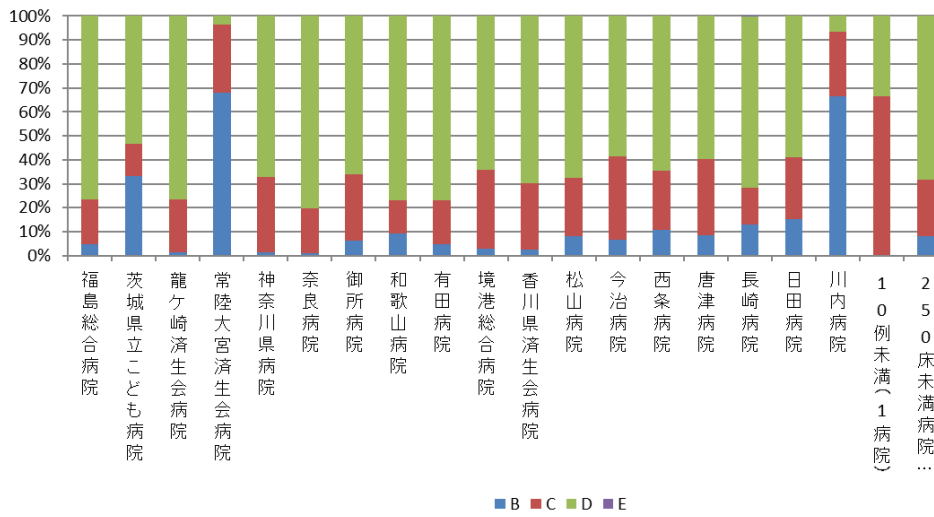
010012：手術難易度分類別の患者割合（MCD=16）

医療機関種別	医療機関コード	医療機関名	患者割合 (%)				
			件数	B	C	D	E
250床以上DPC病院	012014956	小樽病院	518	2.1%	22.6%	75.3%	0.0%
250床以上DPC病院	033610019	北上済生会病院	262	3.4%	42.0%	54.6%	0.0%
250床以上DPC病院	060113656	山形済生病院	488	4.7%	13.3%	82.0%	0.0%
250床以上DPC病院	080110205	水戸済生会総合病院	795	12.2%	28.4%	59.2%	0.1%
250床以上DPC病院	096210115	宇都宮病院	733	9.3%	23.3%	66.6%	0.8%
250床以上DPC病院	100110144	前橋病院	460	2.2%	31.5%	65.7%	0.7%
250床以上DPC病院	110201350	川口総合病院	447	4.0%	47.2%	48.8%	0.0%
250床以上DPC病院	1111101922	栗橋病院	241	8.7%	30.3%	61.0%	0.0%
250床以上DPC病院	120210971	習志野病院	372	8.6%	27.2%	64.2%	0.0%
250床以上DPC病院	130314757	中央病院	535	9.7%	32.3%	56.8%	1.1%
250床以上DPC病院	143103439	横浜市南部病院	473	5.1%	31.7%	63.2%	0.0%
250床以上DPC病院	140105122	横浜市東部病院	893	9.4%	25.8%	64.7%	0.1%
250床以上DPC病院	150120734	新潟病院	404	2.0%	14.9%	83.2%	0.0%
250床以上DPC病院	160115667	富山病院	282	14.5%	33.3%	52.1%	0.0%
250床以上DPC病院	160212605	高岡病院	81	18.5%	16.0%	65.4%	0.0%
250床以上DPC病院	170117068	金沢病院	256	1.6%	27.3%	71.1%	0.0%
250床以上DPC病院	180118909	福井県済生会病院	504	7.7%	25.2%	66.9%	0.2%
250床以上DPC病院	224160042	静岡済生会総合病院	1,006	8.3%	25.4%	66.1%	0.1%
250床以上DPC病院	240705053	松阪総合病院	419	6.0%	28.4%	65.6%	0.0%
250床以上DPC病院	251200194	滋賀県病院	988	8.7%	24.7%	66.3%	0.3%
250床以上DPC病院	269700129	京都府病院	374	9.6%	28.6%	61.8%	0.0%
250床以上DPC病院	279600070	中津病院	511	5.9%	18.6%	75.5%	0.0%
250床以上DPC病院	279600153	吹田病院	525	10.9%	25.5%	63.6%	0.0%
250床以上DPC病院	274406135	野江病院	399	6.0%	27.1%	66.7%	0.3%
250床以上DPC病院	272701586	泉尾病院	99	3.0%	36.4%	60.6%	0.0%
250床以上DPC病院	274902497	富田林病院	223	3.6%	26.9%	69.5%	0.0%
250床以上DPC病院	274205628	茨木病院	429	4.4%	25.9%	69.7%	0.0%
250床以上DPC病院	271607149	千里病院	791	19.0%	23.0%	57.3%	0.8%
250床以上DPC病院	285001538	兵庫県病院	226	2.2%	15.5%	82.3%	0.0%
250床以上DPC病院	290401062	中和病院	254	7.1%	26.4%	66.5%	0.0%
250床以上DPC病院	338800087	岡山済生会総合病院	635	5.2%	20.9%	73.7%	0.2%
250床以上DPC病院	343111190	広島病院	274	6.9%	25.9%	67.2%	0.0%
250床以上DPC病院	350310141	山口総合病院	518	2.3%	29.3%	68.3%	0.0%
250床以上DPC病院	350116357	下関総合病院	763	8.1%	22.3%	69.3%	0.3%
250床以上DPC病院	401119189	福岡総合病院	796	19.0%	33.4%	47.2%	0.4%
250床以上DPC病院	406619050	八幡総合病院	273	5.9%	38.1%	56.0%	0.0%
250床以上DPC病院	401719020	二日市病院	405	10.1%	22.0%	67.9%	0.0%
250床以上DPC病院	438211911	熊本病院	1,329	8.0%	30.2%	61.6%	0.2%
		250床以上病院 全体	18,981	8.1%	26.7%	64.9%	0.2%
250床未満DPC病院	070116989	福島総合病院	208	4.8%	18.8%	76.4%	0.0%
250床未満DPC病院	080110213	茨城県立こども病院	30	33.3%	13.3%	53.3%	0.0%
250床未満DPC病院	080810663	龍ヶ崎済生会病院	200	1.5%	22.0%	76.5%	0.0%
250床未満DPC病院	082510253	常陸大宮済生会病院	28	67.9%	28.6%	3.6%	0.0%
250床未満DPC病院	140200014	神奈川県病院	64	1.6%	31.3%	67.2%	0.0%
250床未満DPC病院	290102017	奈良病院	268	1.1%	18.7%	80.2%	0.0%
250床未満DPC病院	291301071	御所病院	352	6.3%	27.6%	66.2%	0.0%
250床未満DPC病院	300112641	和歌山病院	326	9.2%	13.8%	77.0%	0.0%
250床未満DPC病院	301610197	有田病院	234	4.7%	18.4%	76.9%	0.0%
250床未満DPC病院	310410135	境港総合病院	98	3.1%	32.7%	64.3%	0.0%
250床未満DPC病院	377011385	香川県済生会病院	479	2.7%	27.3%	69.9%	0.0%
250床未満DPC病院	380110282	松山病院	509	8.1%	24.6%	67.4%	0.0%
250床未満DPC病院	380228159	今治病院	306	6.5%	35.0%	58.5%	0.0%
250床未満DPC病院	380628143	西条病院	214	10.7%	24.8%	64.5%	0.0%
250床未満DPC病院	419810713	唐津病院	211	8.5%	31.8%	59.7%	0.0%
250床未満DPC病院	428113308	長崎病院	561	13.0%	15.5%	71.3%	0.2%
250床未満DPC病院	440411500	日田病院	371	15.1%	25.9%	59.0%	0.0%
250床未満DPC病院	461510084	川内病院	15	66.7%	26.7%	6.7%	0.0%
		10例未満(1病院)	3	0.0%	66.7%	33.3%	0.0%
		250床未満病院 全体	4,477	8.2%	23.5%	68.3%	0.0%
		DPC対象病院 全体	23,458	8.1%	26.1%	65.6%	0.2%
DPC準備病院	140800102	若草病院	110	0.9%	10.0%	89.1%	0.0%
DPC準備病院	142010304	湘南平塚病院	228	0.9%	16.2%	82.9%	0.0%
データ提出加算算定病院	250700392	済生会守山市民病院	160	1.9%	4.4%	93.8%	0.0%
データ提出加算算定病院	130710764	向島病院	23	4.3%	4.3%	91.3%	0.0%
データ提出加算算定病院	320610758	江津総合病院	136	8.8%	19.1%	72.1%	0.0%
データ提出加算算定病院	340511665	呉病院	87	4.6%	40.2%	55.2%	0.0%
データ提出加算算定病院	350117652	豊浦病院	66	18.2%	24.2%	57.6%	0.0%
データ提出加算算定病院	405519616	飯塚嘉穂病院	19	5.3%	5.3%	89.5%	0.0%
データ提出加算算定病院	404419164	大牟田病院	84	3.6%	65.5%	31.0%	0.0%
データ提出加算算定病院	438212331	みすみ病院	68	14.7%	13.2%	72.1%	0.0%
データ提出加算算定病院	458110194	日向病院	117	5.1%	50.4%	44.4%	0.0%
		10例未満(5病院)	5	20.0%	80.0%	0.0%	0.0%
		DPC準備病院・データ提出加算算定病院	1,103	5.1%	23.7%	71.3%	0.0%

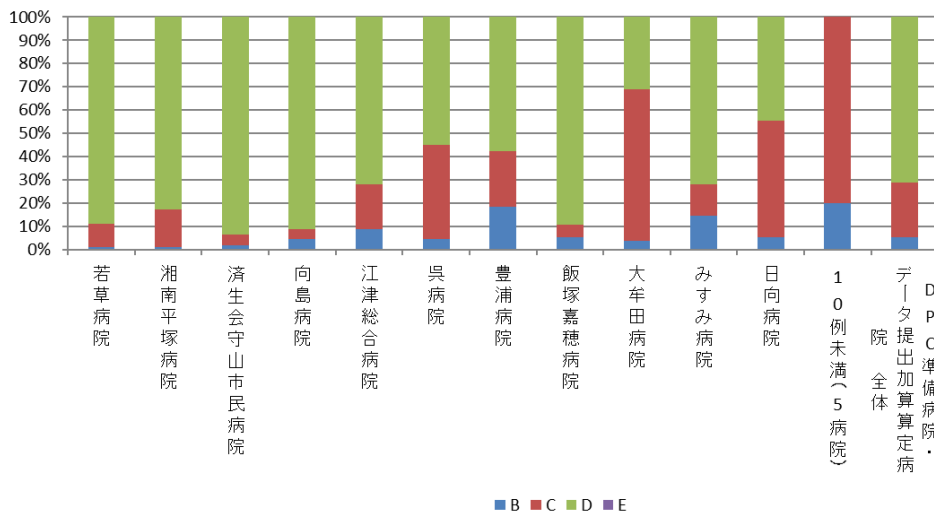
010012_手術難易度分類別の患者割合(MDC=16)
(DPC病院_250床以上)



010012_手術難易度分類別の患者割合(MDC=16)
(DPC病院_250床未満)

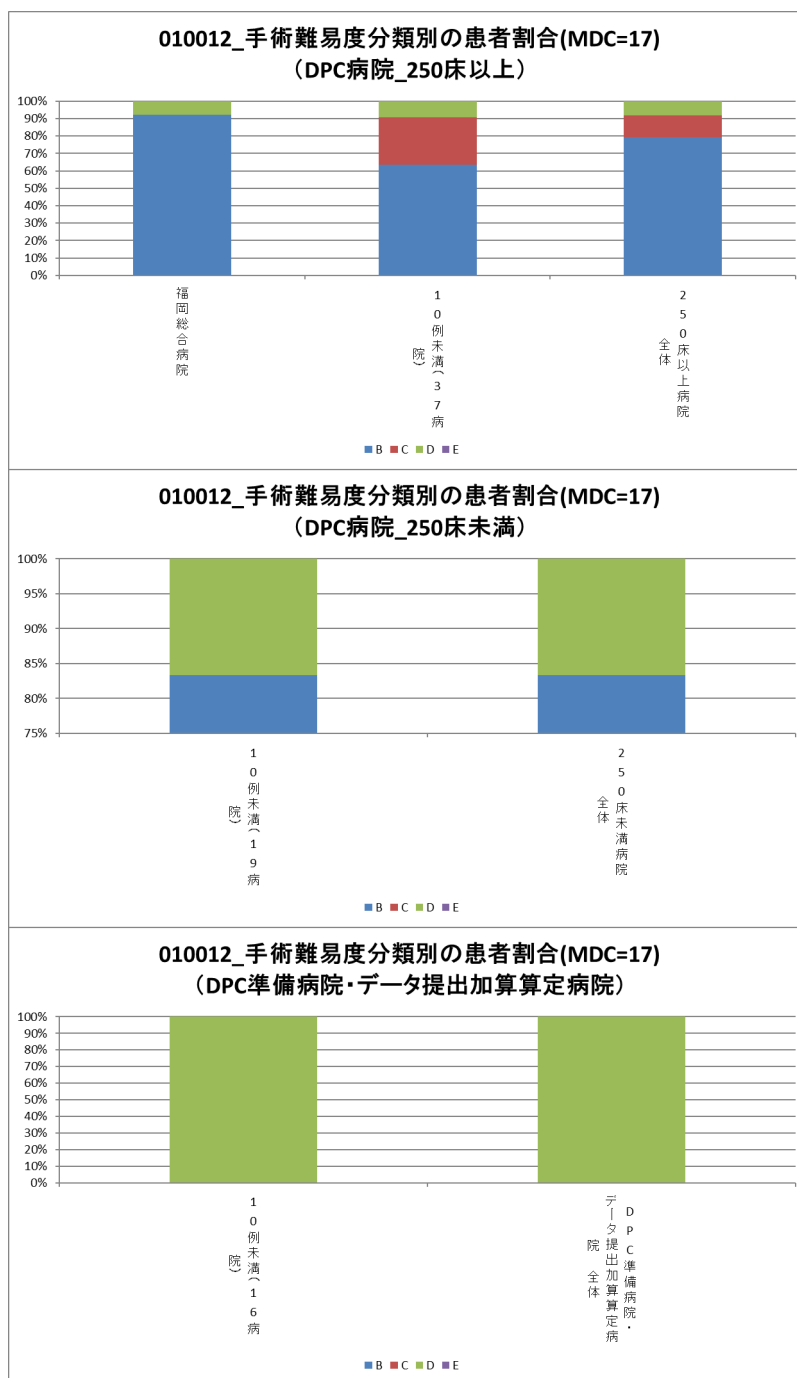


010012_手術難易度分類別の患者割合(MDC=16)
(DPC準備病院・データ提出加算算定病院)



010012：手術難易度分類別の患者割合（MCD=17）

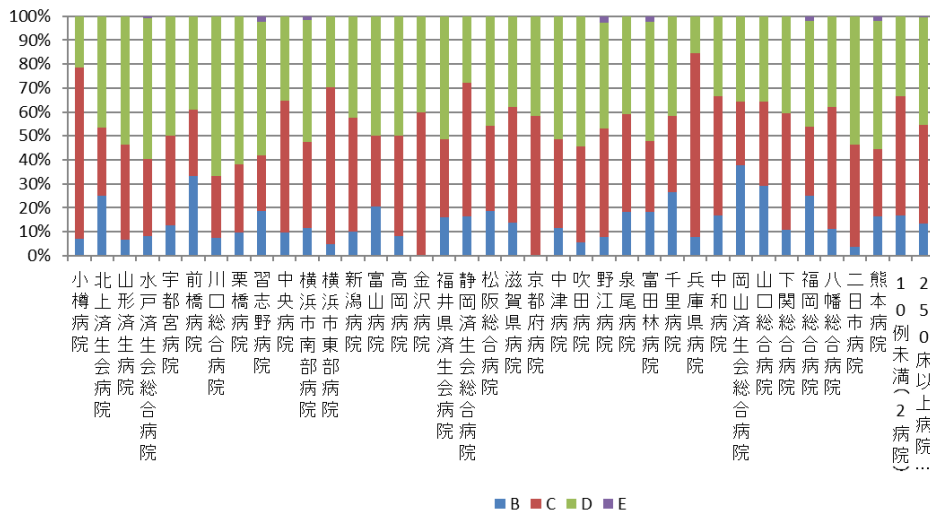
医療機関種別	医療機関コード	医療機関名	件数	%			
			計	B	C	D	E
250床以上DPC病院	401119189	福岡総合病院	13	92.3%	0.0%	7.7%	0.0%
		10例未満(37病院)	11	63.6%	27.3%	9.1%	0.0%
		250床以上病院 全体	24	79.2%	12.5%	8.3%	0.0%
250床未満DPC病院		10例未満(19病院)	6	83.3%	0.0%	16.7%	0.0%
		250床未満病院 全体	6	83.3%	0.0%	16.7%	0.0%
		DPC対象病院 全体	30	80.0%	10.0%	10.0%	0.0%
DPC準備病院・データ提出加算算定病院		10例未満(16病院)	2	0.0%	0.0%	100.0%	0.0%
		DPC準備病院・データ提出加算算定病院	2	0.0%	0.0%	100.0%	0.0%



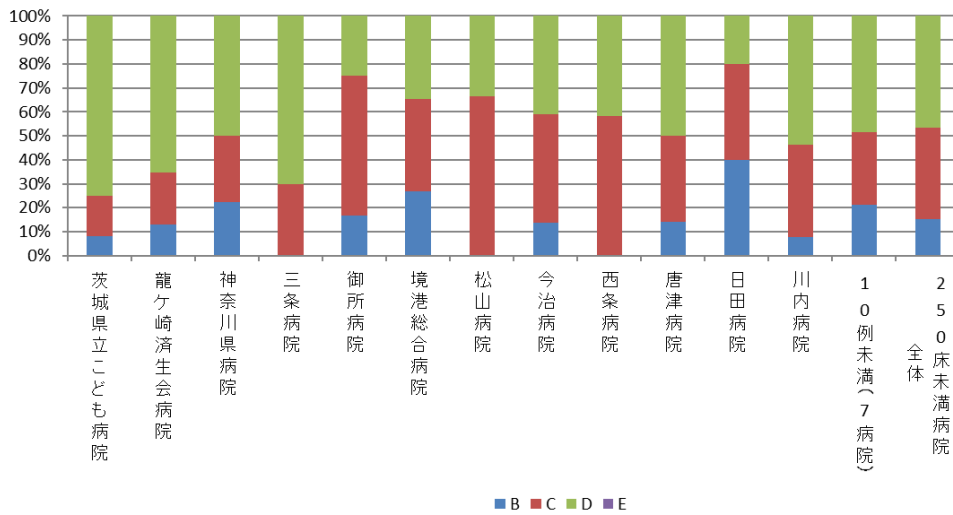
010012：手術難易度分類別の患者割合（MCD=18）

医療機関種別	医療機関コード	医療機関名	件数					%				
			計	B	C	D	E	B	C	D	E	
250床以上DPC病院	012014956	小樽病院	14	7.1%	71.4%	21.4%	0.0%					
250床以上DPC病院	033610019	北上済生会病院	28	25.0%	28.6%	46.4%	0.0%					
250床以上DPC病院	060113656	山形済生会病院	106	6.6%	39.6%	53.8%	0.0%					
250床以上DPC病院	080110205	水戸済生会総合病院	99	8.1%	32.3%	58.6%	1.0%					
250床以上DPC病院	096210115	宇都宮病院	86	12.8%	37.2%	50.0%	0.0%					
250床以上DPC病院	100110144	前橋病院	18	33.3%	27.8%	38.9%	0.0%					
250床以上DPC病院	110201350	川口総合病院	27	7.4%	25.9%	66.7%	0.0%					
250床以上DPC病院	111101922	栗橋病院	21	9.5%	28.6%	61.9%	0.0%					
250床以上DPC病院	120210971	習志野病院	43	18.6%	23.3%	55.8%	2.3%					
250床以上DPC病院	130314757	中央病院	105	9.5%	55.2%	35.2%	0.0%					
250床以上DPC病院	143103439	横浜市南部病院	61	11.5%	36.1%	50.8%	1.6%					
250床以上DPC病院	140105122	横浜市東部病院	250	4.8%	65.6%	29.6%	0.0%					
250床以上DPC病院	150120734	新潟病院	40	10.0%	47.5%	42.5%	0.0%					
250床以上DPC病院	160115667	富山病院	34	20.6%	29.4%	50.0%	0.0%					
250床以上DPC病院	160212605	高岡病院	12	8.3%	41.7%	50.0%	0.0%					
250床以上DPC病院	170117068	金沢病院	15	0.0%	60.0%	40.0%	0.0%					
250床以上DPC病院	180118909	福井県済生会病院	68	16.2%	32.4%	51.5%	0.0%					
250床以上DPC病院	224160042	静岡済生会総合病院	43	16.3%	55.8%	27.9%	0.0%					
250床以上DPC病院	240705053	松阪総合病院	48	18.8%	35.4%	45.8%	0.0%					
250床以上DPC病院	251200194	滋賀県病院	58	13.8%	48.3%	37.9%	0.0%					
250床以上DPC病院	269700129	京都府病院	12	0.0%	58.3%	41.7%	0.0%					
250床以上DPC病院	279600070	中津病院	103	11.7%	36.9%	51.5%	0.0%					
250床以上DPC病院	279600153	吹田病院	55	5.5%	40.0%	54.5%	0.0%					
250床以上DPC病院	274406135	野江病院	77	7.8%	45.5%	44.2%	2.6%					
250床以上DPC病院	272701586	泉尾病院	22	18.2%	40.9%	40.9%	0.0%					
250床以上DPC病院	274902497	富田林病院	44	18.2%	29.5%	50.0%	2.3%					
250床以上DPC病院	271607149	千里病院	79	26.6%	31.6%	41.8%	0.0%					
250床以上DPC病院	285001538	兵庫県病院	13	7.7%	76.9%	15.4%	0.0%					
250床以上DPC病院	290401062	中和病院	12	16.7%	50.0%	33.3%	0.0%					
250床以上DPC病院	338800087	岡山済生会総合病院	53	37.7%	26.4%	35.8%	0.0%					
250床以上DPC病院	350310141	山口総合病院	31	29.0%	35.5%	35.5%	0.0%					
250床以上DPC病院	350116357	下関総合病院	64	10.9%	48.4%	40.6%	0.0%					
250床以上DPC病院	401119189	福岡総合病院	100	25.0%	29.0%	44.0%	2.0%					
250床以上DPC病院	406619050	八幡総合病院	45	11.1%	51.1%	37.8%	0.0%					
250床以上DPC病院	401719020	二日市病院	28	3.6%	42.9%	53.6%	0.0%					
250床以上DPC病院	438211911	熊本病院	203	16.3%	28.1%	53.7%	2.0%					
		10例未満(2病院)	6	16.7%	50.0%	33.3%	0.0%					
		250床以上病院 全体	2,123	13.5%	41.2%	44.7%	0.6%					
250床未満DPC病院	080110213	茨城県立こども病院	12	8.3%	16.7%	75.0%	0.0%					
250床未満DPC病院	080810663	龍ヶ崎済生会病院	23	13.0%	21.7%	65.2%	0.0%					
250床未満DPC病院	140200014	神奈川県病院	18	22.2%	27.8%	50.0%	0.0%					
250床未満DPC病院	150410739	三条病院	10	0.0%	30.0%	70.0%	0.0%					
250床未満DPC病院	291301071	御所病院	12	16.7%	58.3%	25.0%	0.0%					
250床未満DPC病院	310410135	境港総合病院	26	26.9%	38.5%	34.6%	0.0%					
250床未満DPC病院	380110282	松山病院	12	0.0%	66.7%	33.3%	0.0%					
250床未満DPC病院	380228159	今治病院	44	13.6%	45.5%	40.9%	0.0%					
250床未満DPC病院	380628143	西条病院	12	0.0%	58.3%	41.7%	0.0%					
250床未満DPC病院	419810713	唐津病院	28	14.3%	35.7%	50.0%	0.0%					
250床未満DPC病院	440411500	日田病院	10	40.0%	40.0%	20.0%	0.0%					
250床未満DPC病院	461510084	川内病院	13	7.7%	38.5%	53.8%	0.0%					
		10例未満(7病院)	33	21.2%	30.3%	48.5%	0.0%					
		250床未満病院 全体	253	15.4%	37.9%	46.6%	0.0%					
		DPC対象病院 全体	2,376	13.7%	40.9%	44.9%	0.5%					
DPC準備病院	142010304	湘南平塚病院	10	10.0%	40.0%	50.0%	0.0%					
		10例未満(15病院)	46	30.4%	47.8%	21.7%	0.0%					
		DPC準備病院・データ提出加算算定病院	56	26.8%	46.4%	26.8%	0.0%					

010012_手術難易度分類別の患者割合(MDC=18)
(DPC病院_250床以上)



010012_手術難易度分類別の患者割合(MDC=18)
(DPC病院_250床未満)



010012_手術難易度分類別の患者割合(MDC=18)
(DPC準備病院・データ提出加算算定病院)

