

(10)手術が施行された患者における肺血栓塞栓症の予防対策の実施率

**計測値 1** : 退院患者のうち、肺血栓塞栓症発症のリスクレベルが「中」以上の手術を施行した患者数

**計測値 2** : 計測値 1 のうち、肺血栓塞栓症予防管理料（弾性ストッキングまたは間歇的空気圧迫装置を用いた計画的な医学管理）を実施および、抗凝固薬（低分子量ヘパリン、低用量未分画ヘパリン、合成 Xa 阻害剤、用量調節ワルファリン）が処方された患者数

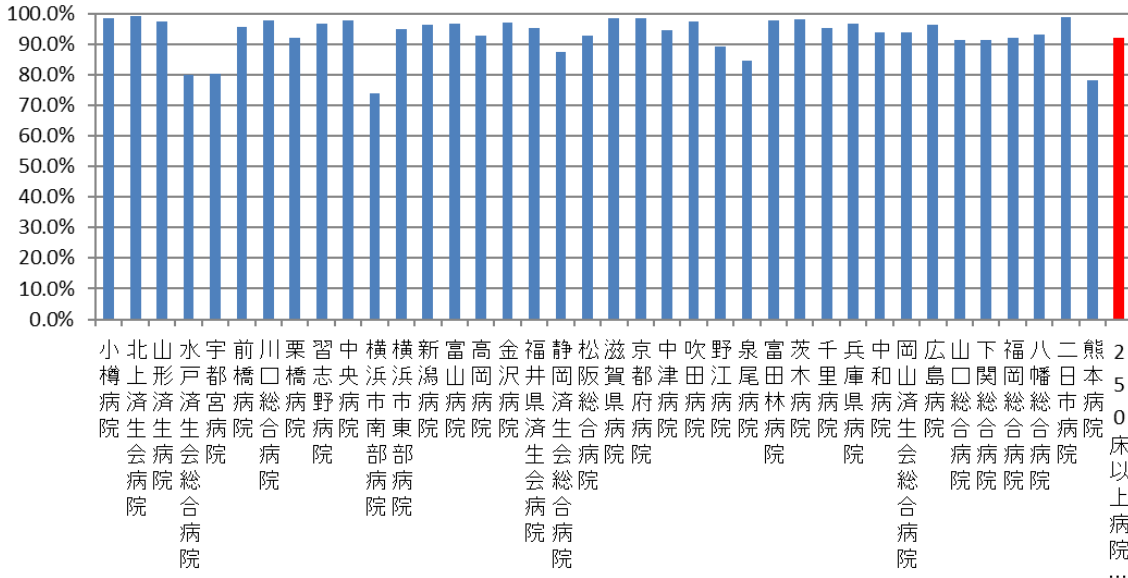
**評価値の計算** : 割合 (x.x%) : 計測値 2 ÷ 計測値 1

**収集期間** : 平成 30 年 4 月～令和元年 3 月

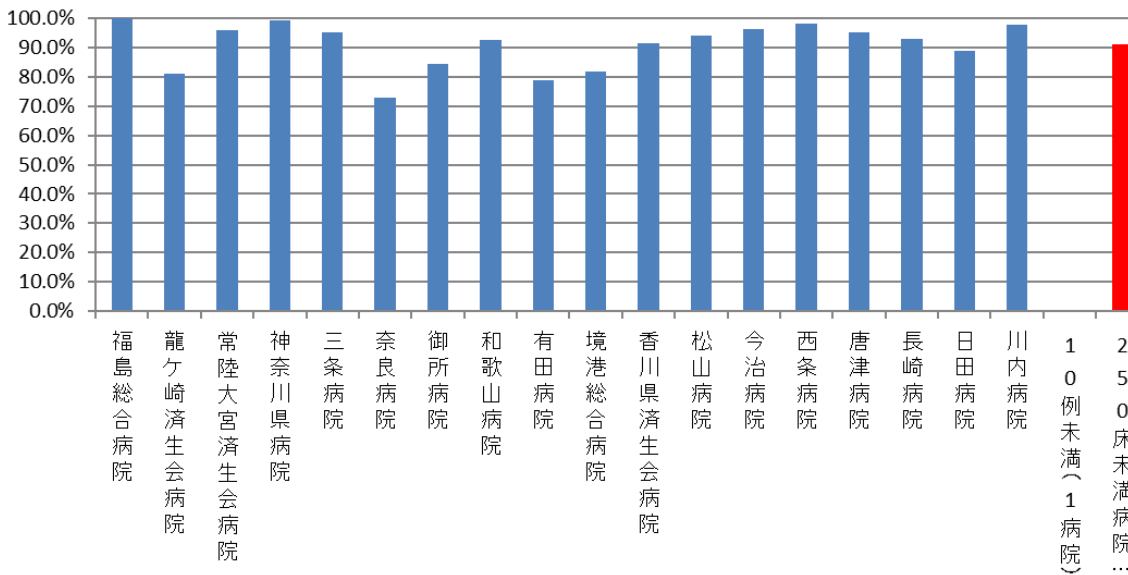
## 010010：手術が施行された患者における肺血栓塞栓症の予防対策の実施率

医療機関種別	医療機関コード	医療機関名	母数	分子	割合
250床以上DPC病院	012014956	小樽病院	455	447	98.2%
250床以上DPC病院	033610019	北上済生会病院	435	431	99.1%
250床以上DPC病院	060113656	山形済生会病院	1,837	1,790	97.4%
250床以上DPC病院	080110205	水戸済生会総合病院	1,415	1,130	79.9%
250床以上DPC病院	096210115	宇都宮病院	2,616	2,101	80.3%
250床以上DPC病院	100110144	前橋病院	731	699	95.6%
250床以上DPC病院	110201350	川口総合病院	1,872	1,827	97.6%
250床以上DPC病院	111101922	栗橋病院	492	452	91.9%
250床以上DPC病院	120210971	習志野病院	1,358	1,314	96.8%
250床以上DPC病院	130314757	中央病院	1,471	1,437	97.7%
250床以上DPC病院	143103439	横浜市南部病院	1,827	1,350	73.9%
250床以上DPC病院	140105122	横浜市東部病院	2,777	2,635	94.9%
250床以上DPC病院	150120734	新潟病院	1,641	1,577	96.1%
250床以上DPC病院	160115667	富山病院	745	721	96.8%
250床以上DPC病院	160212605	高岡病院	738	684	92.7%
250床以上DPC病院	170117068	金沢病院	485	471	97.1%
250床以上DPC病院	180118909	福井県済生会病院	1,756	1,671	95.2%
250床以上DPC病院	224160042	静岡済生会総合病院	1,240	1,084	87.4%
250床以上DPC病院	240705053	松阪総合病院	1,296	1,203	92.8%
250床以上DPC病院	251200194	滋賀県病院	1,343	1,323	98.5%
250床以上DPC病院	269700129	京都府病院	597	587	98.3%
250床以上DPC病院	279600070	中津病院	1,820	1,718	94.4%
250床以上DPC病院	279600153	吹田病院	1,474	1,436	97.4%
250床以上DPC病院	274406135	野江病院	1,736	1,550	89.3%
250床以上DPC病院	272701586	泉尾病院	414	350	84.5%
250床以上DPC病院	274902497	富田林病院	709	693	97.7%
250床以上DPC病院	274205628	茨木病院	493	483	98.0%
250床以上DPC病院	271607149	千里病院	1,421	1,351	95.1%
250床以上DPC病院	285001538	兵庫県病院	614	594	96.7%
250床以上DPC病院	290401062	中和病院	595	557	93.6%
250床以上DPC病院	338800087	岡山済生会総合病院	1,793	1,684	93.9%
250床以上DPC病院	343111190	広島病院	253	244	96.4%
250床以上DPC病院	350310141	山口総合病院	942	861	91.4%
250床以上DPC病院	350116357	下関総合病院	1,523	1,391	91.3%
250床以上DPC病院	401119189	福岡総合病院	1,894	1,743	92.0%
250床以上DPC病院	406619050	八幡総合病院	486	452	93.0%
250床以上DPC病院	401719020	二日市病院	548	542	98.9%
250床以上DPC病院	438211911	熊本病院	2,205	1,720	78.0%
		250床以上病院 全体	46,047	42,303	91.9%
250床未満DPC病院	070116989	福島総合病院	209	209	100.0%
250床未満DPC病院	080810663	龍ヶ崎済生会病院	521	422	81.0%
250床未満DPC病院	082510253	常陸大宮済生会病院	96	92	95.8%
250床未満DPC病院	140200014	神奈川県病院	121	120	99.2%
250床未満DPC病院	150410739	三条病院	448	426	95.1%
250床未満DPC病院	290102017	奈良病院	453	330	72.8%
250床未満DPC病院	291301071	御所病院	330	279	84.5%
250床未満DPC病院	300112641	和歌山病院	589	545	92.5%
250床未満DPC病院	301610197	有田病院	306	241	78.8%
250床未満DPC病院	310410135	境港総合病院	126	103	81.7%
250床未満DPC病院	377011385	香川県済生会病院	282	258	91.5%
250床未満DPC病院	380110282	松山病院	477	448	93.9%
250床未満DPC病院	380228159	今治病院	587	565	96.3%
250床未満DPC病院	380628143	西条病院	259	254	98.1%
250床未満DPC病院	419810713	唐津病院	526	500	95.1%
250床未満DPC病院	428113308	長崎病院	1,131	1,051	92.9%
250床未満DPC病院	440411500	日田病院	359	319	88.9%
250床未満DPC病院	461510084	川内病院	648	633	97.7%
		10例未満(1病院)	1	0	0.0%
		250床未満病院 全体	7,469	6,795	91.0%
		DPC対象病院 全体	53,516	49,098	91.7%

### 010010\_手術が施行された患者における肺血栓塞栓症の予防 対策の実施率 (DPC病院\_250床以上)



### 010010\_手術が施行された患者における肺血栓塞栓症の予防 対策の実施率 (DPC病院\_250床未満)



医療機関種別	医療機関コード	医療機関名	母数	分子	割合
DPC準備病院	140800102	若草病院	147	132	89.8%
DPC準備病院	142010304	湘南平塚病院	304	255	83.9%
データ提出加算算定病院	082910222	神栖済生会病院	90	88	97.8%
データ提出加算算定病院	130710764	向島病院	34	34	100.0%
データ提出加算算定病院	250700392	済生会守山市民病院	127	40	31.5%
データ提出加算算定病院	320610758	江津総合病院	131	4	3.1%
データ提出加算算定病院	340511665	呉病院	85	82	96.5%
データ提出加算算定病院	350117652	豊浦病院	146	142	97.3%
データ提出加算算定病院	405519616	飯塚嘉穂病院	22	19	86.4%
データ提出加算算定病院	404419164	大牟田病院	241	240	99.6%
データ提出加算算定病院	438212331	みすみ病院	90	72	80.0%
データ提出加算算定病院	458110194	日向病院	233	224	96.1%
		10例未満(4病院)	-	-	-
		DPC準備病院・データ提出加算算定病院	1,650	1,332	80.7%

### 010010\_手術が施行された患者における肺血栓栓症の予防 対策の実施率 (DPC準備病院・データ提出加算算定病院)

