

(9)回復期リハビリテーション病棟退院患者の在宅復帰率

計測値 1 : 回復期リハビリテーション病棟の退院患者数

計測値 2 : 計測値 1 のうち、退院先が在宅・居宅系介護施設の患者数

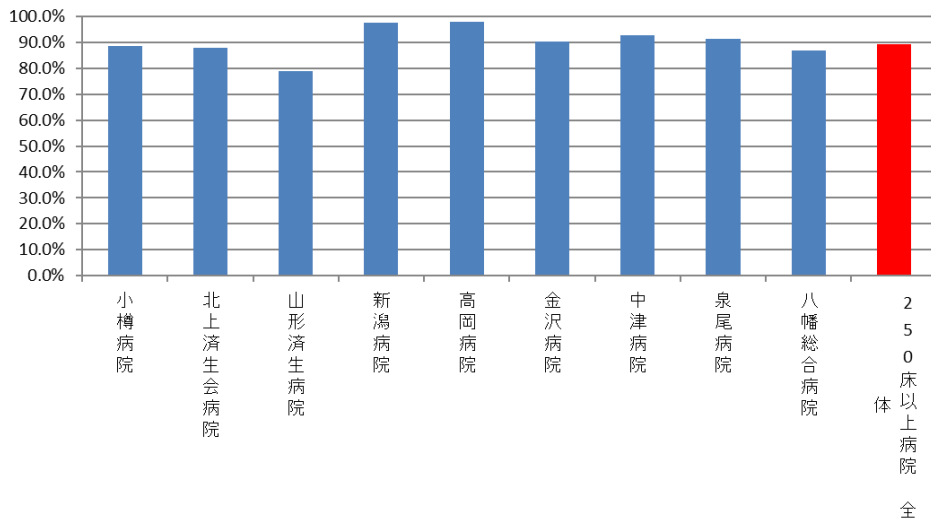
評価値の計算 : 割合 (x.x%) : 計測値 2 ÷ 計測値 1

収集期間 : 平成 30 年 4 月～令和元年 3 月

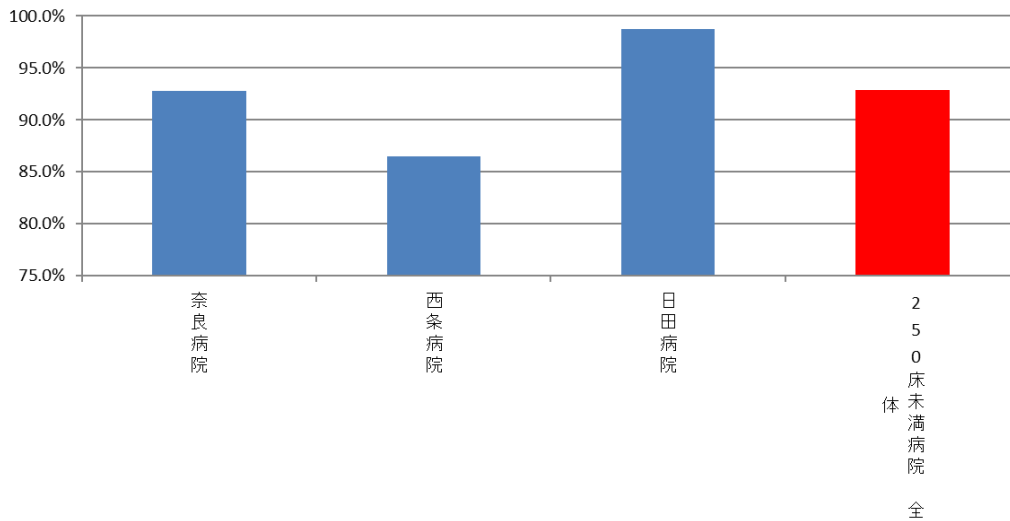
010009：回復期リハビリテーション病棟退院患者の在宅復帰率

医療機関種別	医療機関コード	医療機関名	総退院患者数	在宅・居宅系介護施設等に退院した患者	在宅復帰率
250床以上DPC病院	012014956	小樽病院	298	248	88.6%
250床以上DPC病院	033610019	北上済生会病院	285	231	87.8%
250床以上DPC病院	060113656	山形済生病院	239	186	78.8%
250床以上DPC病院	150120734	新潟病院	278	265	97.4%
250床以上DPC病院	160212605	高岡病院	374	350	97.8%
250床以上DPC病院	170117068	金沢病院	201	176	90.3%
250床以上DPC病院	279600070	中津病院	133	112	92.6%
250床以上DPC病院	272701586	泉尾病院	212	179	91.3%
250床以上DPC病院	406619050	八幡総合病院	168	133	86.9%
		250床以上病院 全体	2,188	1,880	89.2%
250床未満DPC病院	290102017	奈良病院	200	167	92.8%
250床未満DPC病院	380628143	西条病院	165	128	86.5%
250床未満DPC病院	440411500	日田病院	169	161	98.8%
		250床未満病院 全体	534	456	92.9%
		DPC対象病院 全体	2,722	2,336	90.0%
DPC準備病院	140800102	若草病院	177	156	96.3%
DPC準備病院	142010304	湘南平塚病院	139	114	85.7%
データ提出加算算定病院	338800160	吉備病院	199	168	93.9%
データ提出加算算定病院	404419164	大牟田病院	176	141	86.0%
データ提出加算算定病院	438212331	みすみ病院	241	186	79.8%
データ提出加算算定病院	458110194	日向病院	196	187	96.4%
		DPC準備病院・データ提出加算算定病院	1,128	952	84.4%

010009\_回復期リハビリテーション病棟退院患者の在宅復帰率  
(DPC病院\_250床以上)



010009\_回復期リハビリテーション病棟退院患者の在宅復帰率  
(DPC病院\_250床未満)



010009\_回復期リハビリテーション病棟退院患者の在宅復帰率  
(DPC準備病院・データ提出加算算定病院)

