

(8) 公費負担医療患者の割合

計測値 1 : 入院レセプト枚数

計測値 2 : 計測値 1 のうち、使用された保険制度に、公費負担医療制度が含まれる退院患者数

計測値 3 : 外来患者数

計測値 4 : 計測値 3 のうち、使用された保険制度に、公費負担医療制度が含まれる退院患者数

評価値の計算 : 入院割合 (x.x%) : 計測値 2 ÷ 計測値 1

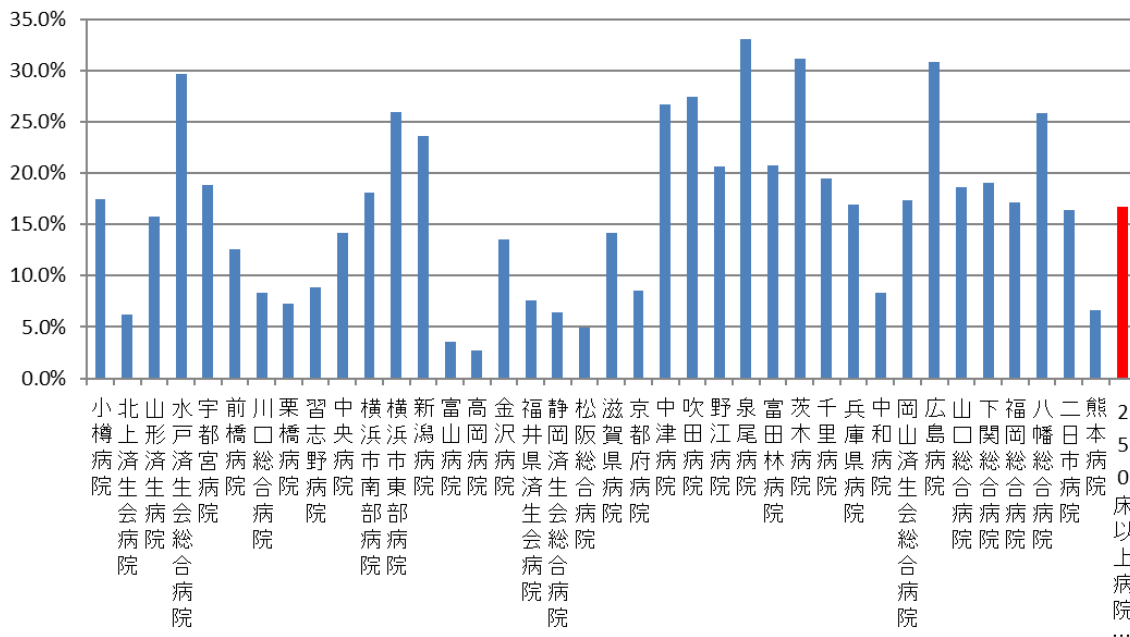
外来割合 (x.x%) : 計測値 4 ÷ 計測値 3

収集期間 : 平成 30 年 4 月～令和元年 3 月

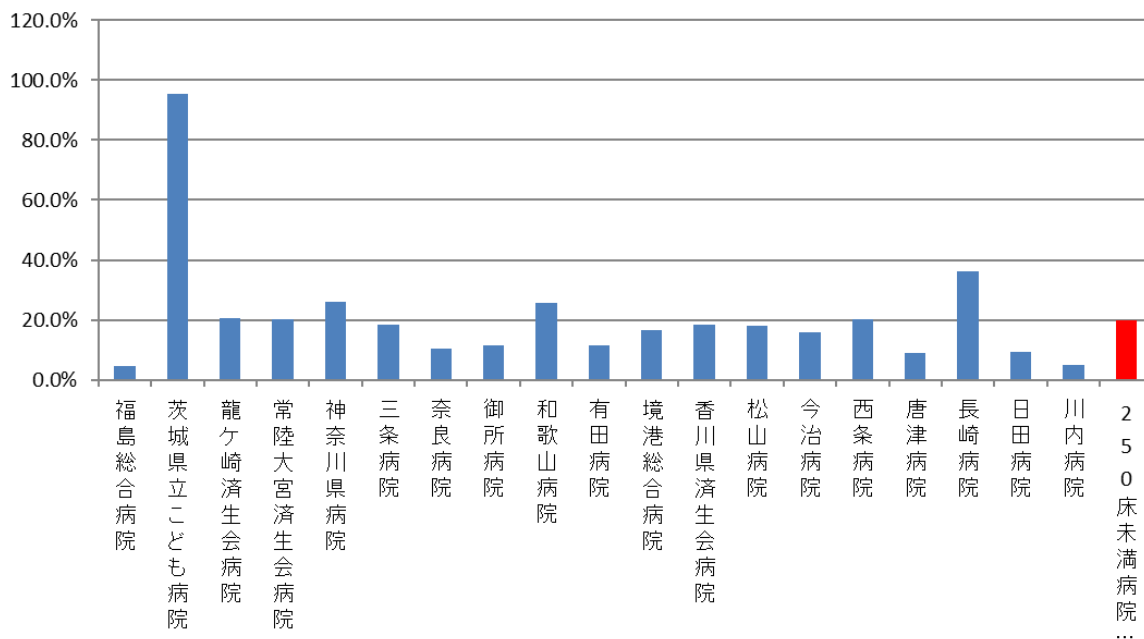
010008：公費負担医療患者の割合（入院）

医療機関種別	医療機関コード	医療機関名	母数	分子	割合
250床以上DPC病院	012014956	小樽病院	5,161	902	17.5%
250床以上DPC病院	033610019	北上済生会病院	6,035	378	6.3%
250床以上DPC病院	060113656	山形済生会病院	11,323	1,787	15.8%
250床以上DPC病院	080110205	水戸済生会総合病院	13,213	3,925	29.7%
250床以上DPC病院	096210115	宇都宮病院	21,617	4,072	18.8%
250床以上DPC病院	100110144	前橋病院	9,097	1,143	12.6%
250床以上DPC病院	110201350	川口総合病院	13,620	1,134	8.3%
250床以上DPC病院	111101922	栗橋病院	9,858	717	7.3%
250床以上DPC病院	120210971	習志野病院	12,204	1,081	8.9%
250床以上DPC病院	130314757	中央病院	14,155	2,003	14.2%
250床以上DPC病院	143103439	横浜市南部病院	18,645	3,373	18.1%
250床以上DPC病院	140105122	横浜市東部病院	21,435	5,560	25.9%
250床以上DPC病院	150120734	新潟病院	11,683	2,755	23.6%
250床以上DPC病院	160115667	富山病院	7,747	277	3.6%
250床以上DPC病院	160212605	高岡病院	6,384	174	2.7%
250床以上DPC病院	170117068	金沢病院	5,558	750	13.5%
250床以上DPC病院	180118909	福井県済生会病院	14,682	1,114	7.6%
250床以上DPC病院	224160042	静岡済生会総合病院	14,834	959	6.5%
250床以上DPC病院	240705053	松阪総合病院	10,893	538	4.9%
250床以上DPC病院	251200194	滋賀県病院	13,418	1,898	14.1%
250床以上DPC病院	269700129	京都府病院	7,511	640	8.5%
250床以上DPC病院	279600070	中津病院	19,256	5,147	26.7%
250床以上DPC病院	279600153	吹田病院	14,341	3,938	27.5%
250床以上DPC病院	274406135	野江病院	12,758	2,633	20.6%
250床以上DPC病院	272701586	泉尾病院	8,300	2,747	33.1%
250床以上DPC病院	274902497	富田林病院	7,253	1,504	20.7%
250床以上DPC病院	274205628	茨木病院	8,117	2,529	31.2%
250床以上DPC病院	271607149	千里病院	10,971	2,133	19.4%
250床以上DPC病院	285001538	兵庫県病院	7,093	1,198	16.9%
250床以上DPC病院	290401062	中和病院	8,216	681	8.3%
250床以上DPC病院	338800087	岡山済生会総合病院	16,453	2,863	17.4%
250床以上DPC病院	343111190	広島病院	5,415	1,670	30.8%
250床以上DPC病院	350310141	山口総合病院	8,612	1,607	18.7%
250床以上DPC病院	350116357	下関総合病院	13,544	2,576	19.0%
250床以上DPC病院	401119189	福岡総合病院	14,447	2,474	17.1%
250床以上DPC病院	406619050	八幡総合病院	7,507	1,938	25.8%
250床以上DPC病院	401719020	二日市病院	7,523	1,230	16.3%
250床以上DPC病院	438211911	熊本病院	18,840	1,241	6.6%
		250床以上病院 全体	437,719	73,289	16.7%
250床未満DPC病院	070116989	福島総合病院	4,921	222	4.5%
250床未満DPC病院	080110213	茨城県立こども病院	3,680	3,506	95.3%
250床未満DPC病院	080810663	龍ヶ崎済生会病院	6,705	1,382	20.6%
250床未満DPC病院	082510253	常陸大宮済生会病院	3,191	647	20.3%
250床未満DPC病院	140200014	神奈川県病院	5,816	1,511	26.0%
250床未満DPC病院	150410739	三条病院	5,272	968	18.4%
250床未満DPC病院	290102017	奈良病院	4,684	491	10.5%
250床未満DPC病院	291301071	御所病院	3,415	386	11.3%
250床未満DPC病院	300112641	和歌山病院	4,687	1,200	25.6%
250床未満DPC病院	301610197	有田病院	3,905	449	11.5%
250床未満DPC病院	310410135	境港総合病院	3,900	652	16.7%
250床未満DPC病院	377011385	香川県済生会病院	4,467	819	18.3%
250床未満DPC病院	380110282	松山病院	5,664	1,028	18.1%
250床未満DPC病院	380228159	今治病院	6,130	972	15.9%
250床未満DPC病院	380628143	西条病院	3,740	760	20.3%
250床未満DPC病院	419810713	唐津病院	5,845	532	9.1%
250床未満DPC病院	428113308	長崎病院	7,048	2,560	36.3%
250床未満DPC病院	440411500	日田病院	4,730	434	9.2%
250床未満DPC病院	461510084	川内病院	6,521	331	5.1%
		250床未満病院 全体	94,321	18,850	20.0%
		DPC対象病院 全体	532,040	92,139	17.3%

010008_公費負担医療患者の割合(入院) (DPC病院_250床以上)

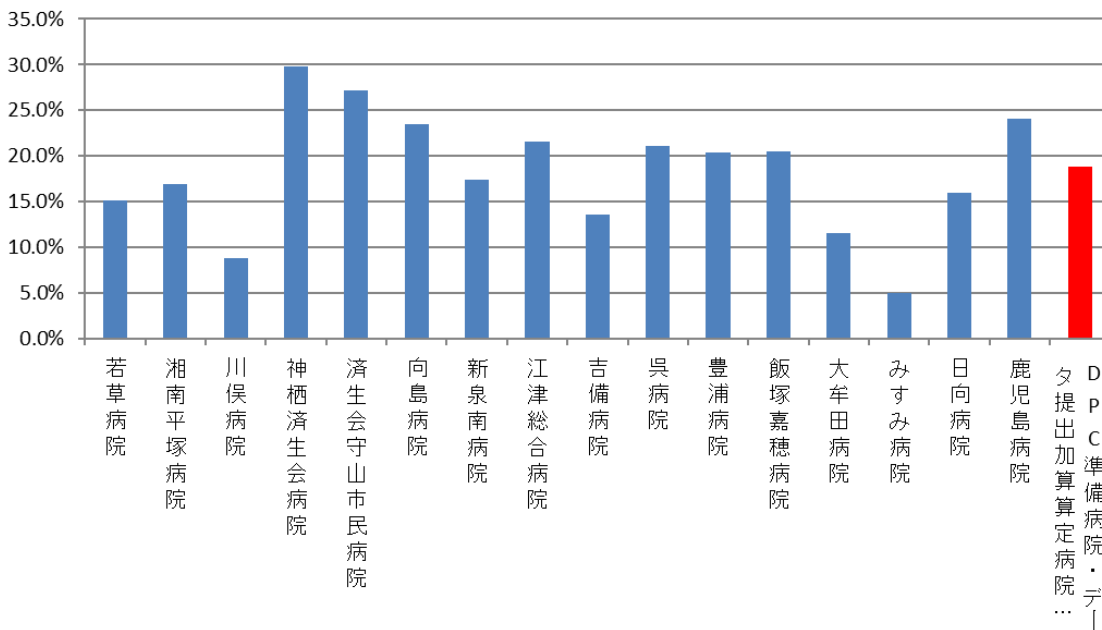


010008_公費負担医療患者の割合(入院) (DPC病院_250床未満)



医療機関種別	医療機関コード	医療機関名	母数	分子	割合
DPC準備病院	140800102	若草病院	3,412	515	15.1%
DPC準備病院	142010304	湘南平塚病院	3,502	593	16.9%
データ提出加算算定病院	072012129	川俣病院	1,367	120	8.8%
データ提出加算算定病院	082910222	神栖済生会病院	3,056	909	29.7%
データ提出加算算定病院	250700392	済生会守山市民病院	3,643	991	27.2%
データ提出加算算定病院	130710764	向島病院	2,405	564	23.5%
データ提出加算算定病院	275601460	新泉南病院	709	123	17.3%
データ提出加算算定病院	320610758	江津総合病院	4,348	940	21.6%
データ提出加算算定病院	338800160	吉備病院	1,173	159	13.6%
データ提出加算算定病院	340511665	呉病院	2,771	584	21.1%
データ提出加算算定病院	3501117652	豊浦病院	5,099	1,039	20.4%
データ提出加算算定病院	405519616	飯塚嘉穂病院	3,499	717	20.5%
データ提出加算算定病院	404419164	大牟田病院	3,339	385	11.5%
データ提出加算算定病院	438212331	みすみ病院	2,635	131	5.0%
データ提出加算算定病院	458110194	日向病院	3,547	566	16.0%
データ提出加算算定病院	460110910	鹿児島病院	1,131	272	24.0%
		DPC準備病院・データ提出加算算定病院	45,636	8,608	18.9%

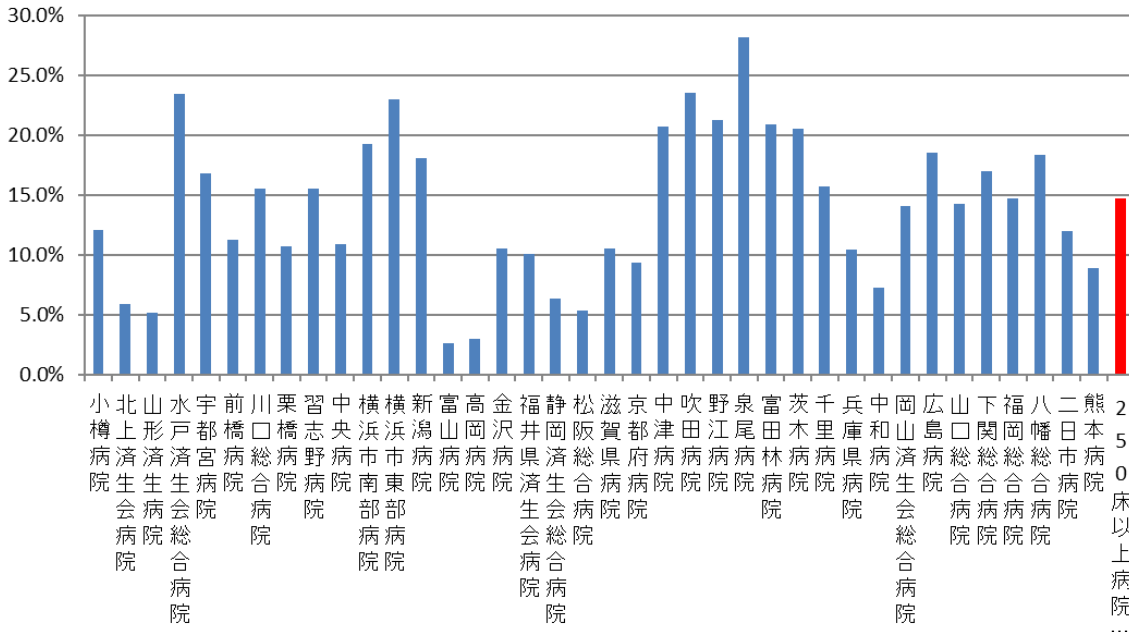
010008_公費負担医療患者の割合(入院) (DPC準備病院・データ提出加算算定病院)



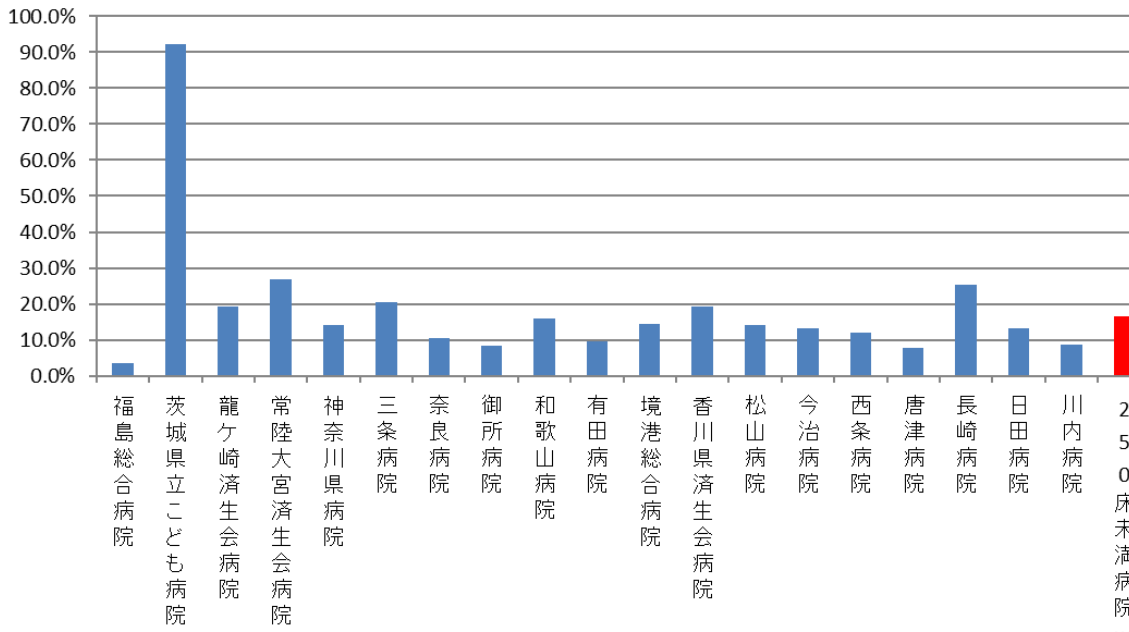
010008：公費負担医療患者の割合（外来）

医療機関種別	医療機関コード	医療機関名	母数	分子	割合
250床以上DPC病院	012014956	小樽病院	58,665	7,076	12.1%
250床以上DPC病院	033610019	北上済生会病院	52,799	3,107	5.9%
250床以上DPC病院	060113656	山形済生会病院	113,588	5,794	5.1%
250床以上DPC病院	080110205	水戸済生会総合病院	117,400	27,527	23.4%
250床以上DPC病院	096210115	宇都宮病院	225,666	37,946	16.8%
250床以上DPC病院	100110144	前橋病院	62,425	7,035	11.3%
250床以上DPC病院	110201350	川口総合病院	159,481	24,712	15.5%
250床以上DPC病院	111101922	栗橋病院	93,465	9,989	10.7%
250床以上DPC病院	120210971	習志野病院	122,582	18,975	15.5%
250床以上DPC病院	130314757	中央病院	175,089	18,965	10.8%
250床以上DPC病院	143103439	横浜市南部病院	164,688	31,731	19.3%
250床以上DPC病院	140105122	横浜市東部病院	182,439	41,946	23.0%
250床以上DPC病院	150120734	新潟病院	119,460	21,576	18.1%
250床以上DPC病院	160115667	富山病院	82,040	2,114	2.6%
250床以上DPC病院	160212605	高岡病院	70,526	2,061	2.9%
250床以上DPC病院	170117068	金沢病院	58,269	6,145	10.5%
250床以上DPC病院	180118909	福井県済生会病院	166,393	16,724	10.1%
250床以上DPC病院	224160042	静岡済生会総合病院	131,879	8,401	6.4%
250床以上DPC病院	240705053	松阪総合病院	97,457	5,175	5.3%
250床以上DPC病院	251200194	滋賀県病院	120,263	12,685	10.5%
250床以上DPC病院	269700129	京都府病院	73,066	6,848	9.4%
250床以上DPC病院	279600070	中津病院	193,648	40,061	20.7%
250床以上DPC病院	279600153	吹田病院	146,095	34,364	23.5%
250床以上DPC病院	274406135	野江病院	128,516	27,248	21.2%
250床以上DPC病院	272701586	泉尾病院	69,191	19,499	28.2%
250床以上DPC病院	274902497	富田林病院	103,676	21,610	20.8%
250床以上DPC病院	274205628	茨木病院	61,577	12,636	20.5%
250床以上DPC病院	271607149	千里病院	78,235	12,259	15.7%
250床以上DPC病院	285001538	兵庫県病院	70,800	7,376	10.4%
250床以上DPC病院	290401062	中和病院	84,320	6,069	7.2%
250床以上DPC病院	338800087	岡山済生会総合病院	28,073	3,948	14.1%
250床以上DPC病院	343111190	広島病院	56,710	10,481	18.5%
250床以上DPC病院	350310141	山口総合病院	67,695	9,657	14.3%
250床以上DPC病院	350116357	下関総合病院	105,753	17,919	16.9%
250床以上DPC病院	401119189	福岡総合病院	87,587	12,907	14.7%
250床以上DPC病院	406619050	八幡総合病院	59,046	10,820	18.3%
250床以上DPC病院	401719020	二日市病院	60,440	7,238	12.0%
250床以上DPC病院	438211911	熊本病院	91,127	8,094	8.9%
		250床以上病院 全体	3,940,129	578,718	14.7%
250床未満DPC病院	070116989	福島総合病院	54,693	1,986	3.6%
250床未満DPC病院	080110213	茨城県立こども病院	33,195	30,602	92.2%
250床未満DPC病院	080810663	龍ヶ崎済生会病院	99,508	19,281	19.4%
250床未満DPC病院	082510253	常陸大宮済生会病院	41,622	11,222	27.0%
250床未満DPC病院	140200014	神奈川県病院	55,290	7,842	14.2%
250床未満DPC病院	150410739	三条病院	70,175	14,267	20.3%
250床未満DPC病院	290102017	奈良病院	51,037	5,278	10.3%
250床未満DPC病院	291301071	御所病院	50,410	4,186	8.3%
250床未満DPC病院	300112641	和歌山病院	43,347	6,945	16.0%
250床未満DPC病院	301610197	有田病院	46,271	4,443	9.6%
250床未満DPC病院	310410135	境港総合病院	46,010	6,615	14.4%
250床未満DPC病院	377011385	香川県済生会病院	42,047	8,072	19.2%
250床未満DPC病院	380110282	松山病院	75,673	10,773	14.2%
250床未満DPC病院	380228159	今治病院	95,848	12,653	13.2%
250床未満DPC病院	380628143	西条病院	52,221	6,319	12.1%
250床未満DPC病院	419810713	唐津病院	57,186	4,468	7.8%
250床未満DPC病院	428113308	長崎病院	34,002	8,642	25.4%
250床未満DPC病院	440411500	日田病院	30,897	4,108	13.3%
250床未満DPC病院	461510084	川内病院	57,271	5,001	8.7%
		250床未満病院 全体	1,036,703	172,703	16.7%
		DPC対象病院 全体	4,976,832	751,421	15.1%

010008_公費負担医療患者の割合(外来) (DPC病院_250床以上)



010008_公費負担医療患者の割合(外来) (DPC病院_250床未満)



医療機関種別	医療機関コード	医療機関名	母数	分子	割合
DPC準備病院	140800102	若草病院	28,069	2,857	10.2%
DPC準備病院	142010304	湘南平塚病院	35,000	4,172	11.9%
データ提出加算算定病院	072012129	川俣病院	24,233	569	2.3%
データ提出加算算定病院	082910222	神栖済生会病院	74,761	26,555	35.5%
データ提出加算算定病院	250700392	済生会守山市民病院	35,277	4,857	13.8%
データ提出加算算定病院	130710764	向島病院	41,928	7,186	17.1%
データ提出加算算定病院	275601460	新泉南病院	13,060	1,485	11.4%
データ提出加算算定病院	320610758	江津総合病院	33,651	3,889	11.6%
データ提出加算算定病院	338800160	吉備病院	11,630	1,236	10.6%
データ提出加算算定病院	340511665	呉病院	30,726	3,903	12.7%
データ提出加算算定病院	350117652	豊浦病院	38,210	4,515	11.8%
データ提出加算算定病院	405519616	飯塚嘉穂病院	33,283	4,335	13.0%
データ提出加算算定病院	404419164	大牟田病院	46,443	4,187	9.0%
データ提出加算算定病院	438212331	みすみ病院	28,198	1,161	4.1%
データ提出加算算定病院	458110194	日向病院	45,761	11,621	25.4%
データ提出加算算定病院	460110910	鹿児島病院	11,595	1,754	15.1%
		DPC準備病院・データ提出加算算定病院	531,825	84,282	15.8%

010008_公費負担医療患者の割合(外来) (DPC準備病院・データ提出加算算定病院)

