

(7)外来患者の満足度

計測値 1 : 各対象病院における 1 日間の外来患者から得た有効回答の合計数
(患者家族による回答を含む)

計測値 2 : 各対象病院における 1 日間の外来患者から得た有効回答の内訳数

A1:大変満足、A2 : やや満足、A3 : どちらでもない、A4 : やや不満、A5 : 大変不満

計測値 3 : 各対象病院における 1 日間の外来患者から得た有効回答に、得点を乗じた数の合計値

大変満足 : 5 点、やや満足 : 4 点、どちらでもない : 3 点、やや不満 : 2 点、大変不満 : 1 点

評価値の計算 : 割合 (x.x%) : 計測値 2 ÷ 計測値 1

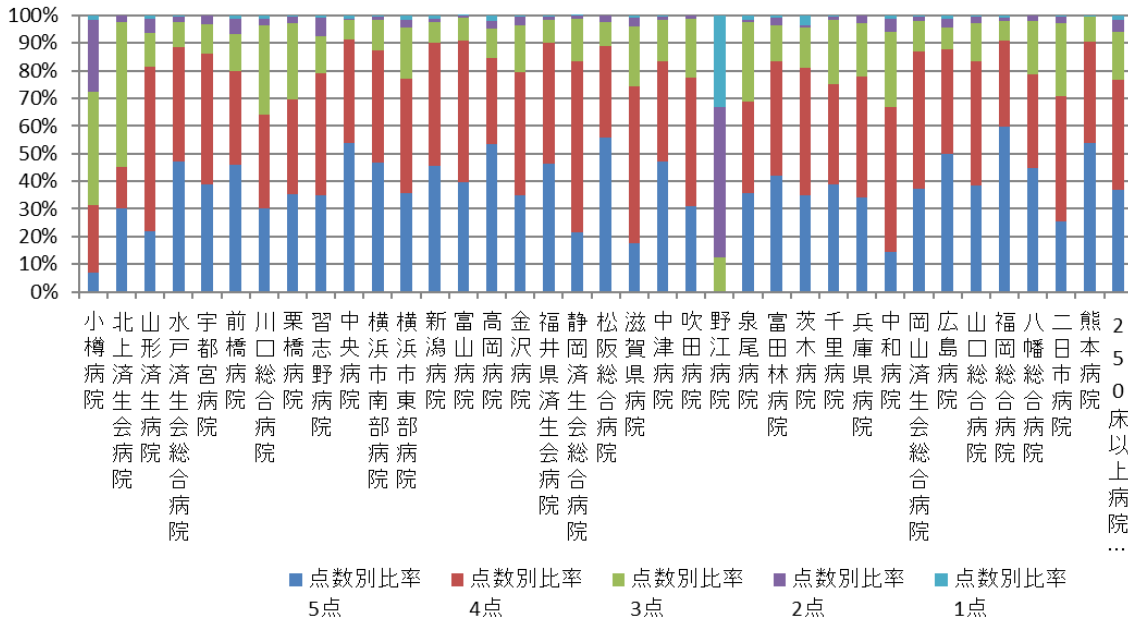
平均点 (x.xx) : 計測値 3 ÷ 計測値 1

収集期間 : 平成 30 年 4 月～令和元年 3 月の任意の 1 か月間

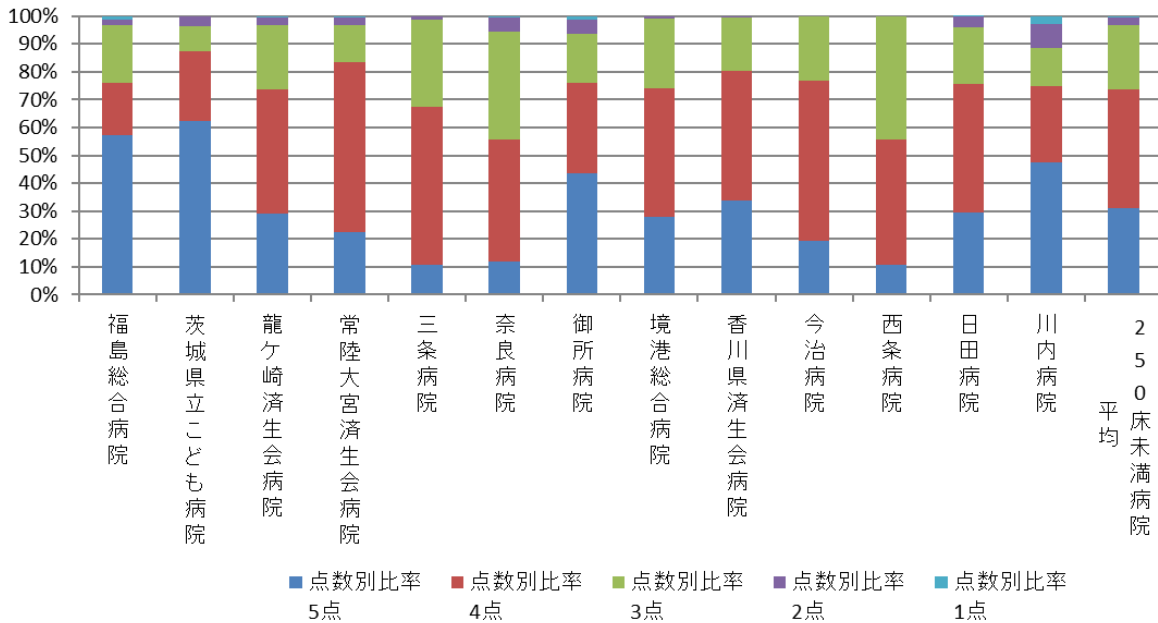
010007：外来患者の満足度

医療機関種別	医療機関コード	医療機関名	有効回答数	平均点	点数別比率 5点	点数別比率 4点	点数別比率 3点	点数別比率 2点	点数別比率 1点
250床以上DPC病院	012014956	小樽病院	337	3.09	6.8%	24.6%	40.9%	25.8%	1.8%
250床以上DPC病院	033610019	北上済生会病院	40	3.73	30.0%	15.0%	52.5%	2.5%	0.0%
250床以上DPC病院	060113656	山形済生会病院	343	3.96	21.9%	59.5%	12.2%	5.2%	1.2%
250床以上DPC病院	080110205	水戸済生会総合病院	764	4.33	47.1%	41.6%	8.9%	2.1%	0.3%
250床以上DPC病院	096210115	宇都宮病院	347	4.22	38.9%	47.3%	10.7%	3.2%	0.0%
250床以上DPC病院	100110144	前橋病院	880	4.18	45.9%	34.1%	13.3%	5.5%	1.3%
250床以上DPC病院	110201350	川口総合病院	364	3.90	30.2%	34.1%	32.1%	2.5%	1.1%
250床以上DPC病院	111101922	栗橋病院	973	4.01	35.3%	34.3%	27.5%	2.4%	0.5%
250床以上DPC病院	120210971	習志野病院	456	4.05	34.9%	44.1%	13.4%	7.0%	0.7%
250床以上DPC病院	130314757	中央病院	460	4.42	53.7%	37.6%	7.2%	0.2%	1.3%
250床以上DPC病院	143103439	横浜市南部病院	1,481	4.32	46.6%	40.9%	11.1%	1.1%	0.3%
250床以上DPC病院	140105122	横浜市東部病院	317	4.07	35.6%	41.6%	18.3%	2.8%	1.6%
250床以上DPC病院	150120734	新潟病院	173	4.32	45.7%	44.5%	7.5%	1.2%	1.2%
250床以上DPC病院	160115667	富山病院	731	4.30	39.8%	51.2%	8.2%	0.7%	0.1%
250床以上DPC病院	160212605	高岡病院	163	4.31	53.4%	31.3%	10.4%	3.1%	1.8%
250床以上DPC病院	170117068	金沢病院	175	4.10	34.9%	44.6%	17.1%	2.9%	0.6%
250床以上DPC病院	180118909	福井県済生会病院	693	4.34	46.3%	43.9%	8.2%	1.0%	0.6%
250床以上DPC病院	224160042	静岡済生会総合病院	707	4.03	21.4%	62.1%	15.3%	1.1%	0.1%
250床以上DPC病院	240705053	松阪総合病院	201	4.42	55.7%	33.3%	8.5%	2.5%	0.0%
250床以上DPC病院	251200194	滋賀県病院	536	3.87	17.7%	56.5%	21.6%	3.4%	0.7%
250床以上DPC病院	279600070	中津病院	378	4.29	47.1%	36.5%	14.8%	1.1%	0.5%
250床以上DPC病院	279600153	吹田病院	398	4.07	31.2%	46.2%	21.4%	1.3%	0.0%
250床以上DPC病院	274406135	野江病院	96	1.79	0.0%	0.0%	12.5%	54.2%	33.3%
250床以上DPC病院	272701586	泉尾病院	182	4.01	35.7%	33.0%	29.1%	0.5%	1.6%
250床以上DPC病院	274902497	富田林病院	162	4.21	42.0%	41.4%	13.0%	3.1%	0.6%
250床以上DPC病院	274205628	茨木病院	89	4.08	34.8%	46.1%	14.6%	1.1%	3.4%
250床以上DPC病院	271607149	千里病院	310	4.12	38.7%	36.5%	23.2%	1.3%	0.3%
250床以上DPC病院	285001538	兵庫県病院	619	4.09	34.2%	43.5%	19.5%	2.7%	0.0%
250床以上DPC病院	290401062	中和病院	225	3.74	14.2%	52.4%	27.6%	4.4%	1.3%
250床以上DPC病院	338800087	岡山済生会総合病院	425	4.22	37.2%	49.9%	10.8%	1.9%	0.2%
250床以上DPC病院	343111190	広島病院	182	4.32	50.0%	37.9%	7.7%	3.3%	1.1%
250床以上DPC病院	350310141	山口総合病院	347	4.19	38.6%	44.7%	14.1%	2.3%	0.3%
250床以上DPC病院	401119189	福岡総合病院	564	4.48	59.6%	31.2%	7.3%	1.2%	0.7%
250床以上DPC病院	406619050	八幡総合病院	47	4.21	44.7%	34.0%	19.1%	2.1%	0.0%
250床以上DPC病院	401719020	二日市病院	537	3.93	25.3%	45.6%	26.4%	2.2%	0.4%
250床以上DPC病院	438211911	熊本病院	256	4.44	53.9%	36.7%	9.0%	0.0%	0.4%
		250床以上病院 平均	14,958	4.06	36.9%	39.9%	17.1%	4.4%	1.6%
250床未満DPC病院	070116989	福島総合病院	218	4.29	57.3%	18.8%	20.6%	1.8%	1.4%
250床未満DPC病院	080110213	茨城県立こども病院	80	4.46	62.5%	25.0%	8.8%	3.8%	0.0%
250床未満DPC病院	080810663	龍ヶ崎済生会病院	332	3.99	29.2%	44.6%	22.9%	2.7%	0.6%
250床未満DPC病院	082510253	常陸大宮済生会病院	727	4.02	22.3%	61.3%	13.1%	2.9%	0.4%
250床未満DPC病院	150410739	三条病院	74	3.77	10.8%	56.8%	31.1%	1.4%	0.0%
250床未満DPC病院	290102017	奈良病院	333	3.62	11.7%	43.8%	39.0%	5.1%	0.3%
250床未満DPC病院	291301071	御所病院	168	4.12	43.5%	32.7%	17.3%	5.4%	1.2%
250床未満DPC病院	310410135	境港総合病院	100	4.01	28.0%	46.0%	25.0%	1.0%	0.0%
250床未満DPC病院	377011385	香川県済生会病院	256	4.14	34.0%	46.5%	19.1%	0.4%	0.0%
250床未満DPC病院	380228159	今治病院	73	3.96	19.2%	57.5%	23.3%	0.0%	0.0%
250床未満DPC病院	380628143	西条病院	102	3.67	10.8%	45.1%	44.1%	0.0%	0.0%
250床未満DPC病院	440411500	日田病院	364	4.01	29.4%	46.2%	20.3%	3.8%	0.3%
250床未満DPC病院	461510084	川内病院	198	4.08	47.5%	27.3%	13.6%	8.6%	3.0%
		250床未満病院 平均	3,025	4.01	31.2%	42.4%	22.9%	2.8%	0.6%
		DPC対象病院 平均	17,983	4.05	35.4%	40.6%	18.6%	4.0%	1.4%

010007_外来患者の満足度 (DPC病院_250床以上)



010007_外来患者の満足度 (DPC病院_250床未満)



医療機関種別	医療機関コード	医療機関名	有効回答数	平均点	点数別比率	点数別比率	点数別比率	点数別比率	点数別比率
					5点	4点	3点	2点	1点
DPC準備病院	140800102	若草病院	599	4.16	47.4%	25.2%	24.5%	2.0%	0.8%
データ提出加算算定病院	072012129	川俣病院	69	3.87	30.4%	29.0%	39.1%	0.0%	1.4%
データ提出加算算定病院	082910222	神栖済生会病院	100	3.83	31.0%	33.0%	27.0%	6.0%	3.0%
データ提出加算算定病院	130710764	向島病院	138	4.24	47.8%	37.0%	8.7%	4.3%	2.2%
データ提出加算算定病院	275601460	新泉南病院	182	4.29	50.0%	33.0%	14.3%	1.6%	1.1%
データ提出加算算定病院	320610758	江津総合病院	147	4.44	63.3%	20.4%	13.6%	2.0%	0.7%
データ提出加算算定病院	338800160	吉備病院	44	4.30	45.5%	38.6%	15.9%	0.0%	0.0%
データ提出加算算定病院	350117652	豊浦病院	353	4.02	33.4%	42.2%	17.6%	6.2%	0.6%
データ提出加算算定病院	405519616	飯塚嘉穂病院	121	4.48	58.7%	30.6%	10.7%	0.0%	0.0%
データ提出加算算定病院	404419164	大牟田病院	103	3.95	33.0%	33.0%	30.1%	3.9%	0.0%
データ提出加算算定病院	438212331	みすみ病院	94	3.82	19.1%	52.1%	20.2%	8.5%	0.0%
データ提出加算算定病院	458110194	日向病院	179	4.33	46.9%	39.7%	12.8%	0.6%	0.0%
データ提出加算算定病院	460110910	鹿児島病院	89	4.38	55.1%	31.5%	11.2%	1.1%	1.1%
		DPC準備病院・データ提出加算算定病院	2,218	4.16	43.2%	34.2%	18.9%	2.8%	0.8%

010007_外来患者の満足度 (DPC準備病院・データ提出加算算定病院)

