

(5)医療ソーシャルワーカー業務担当職員数

医療ソーシャルワーカー業務に従事している職員数

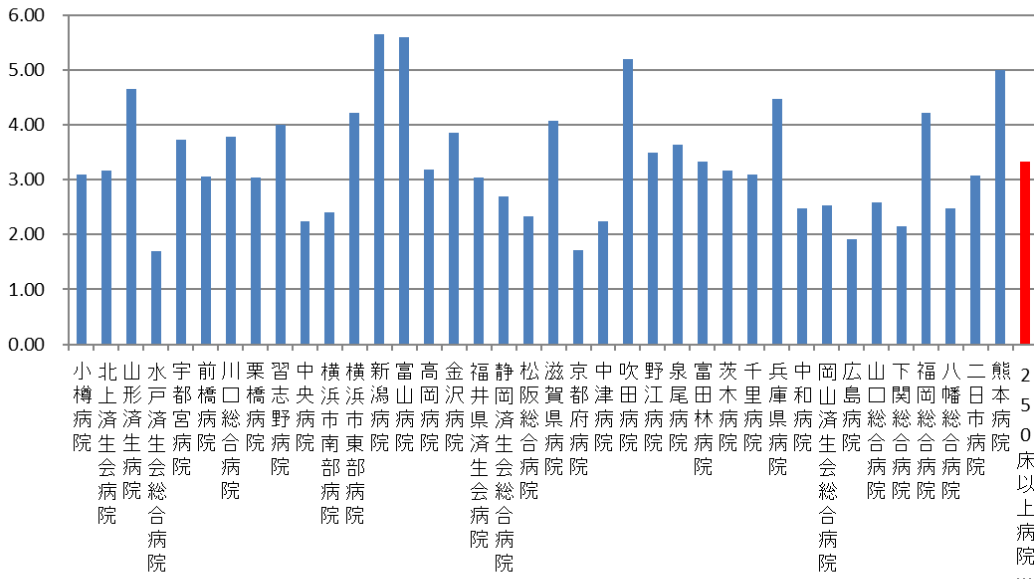
- ・社会福祉士等の資格の有無は問わず、相談業務に従事している職員とする。

収集期間： 平成 30 年 4 月～令和元年 3 月

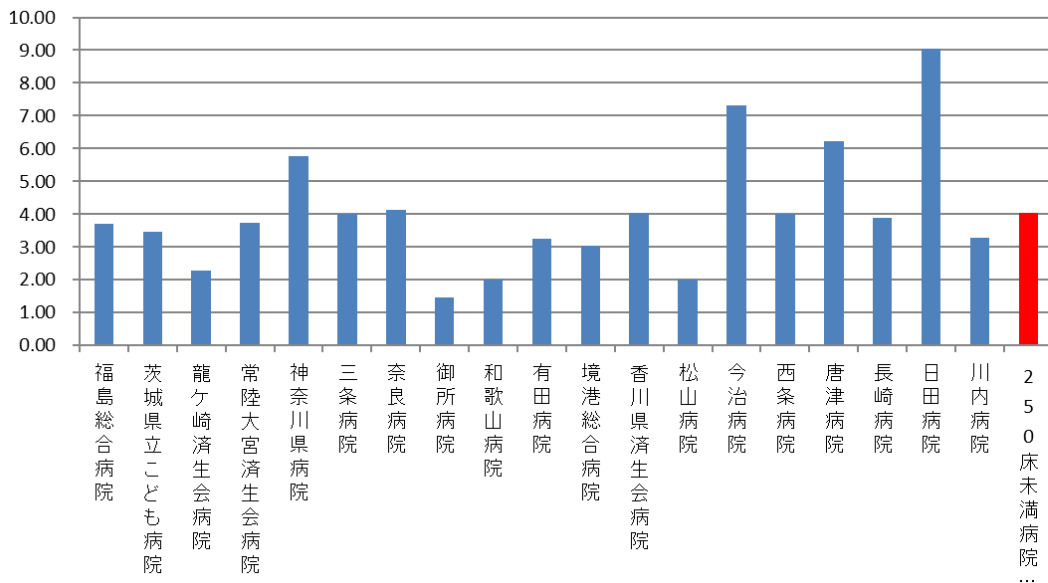
010005：医療ソーシャルワーカー業務担当職員数

医療機関種別	医療機関コード	医療機関名	MSW配置人数	MSW配置人数 (200床あたり)
250床以上DPC病院	012014956	小樽病院	4.0	3.10
250床以上DPC病院	033610019	北上済生会病院	4.8	3.17
250床以上DPC病院	060113656	山形済生病院	11.0	4.65
250床以上DPC病院	080110205	水戸済生会総合病院	4.0	1.69
250床以上DPC病院	096210115	宇都宮病院	12.0	3.73
250床以上DPC病院	100110144	前橋病院	5.0	3.06
250床以上DPC病院	110201350	川口総合病院	8.0	3.77
250床以上DPC病院	111101922	栗橋病院	5.0	3.04
250床以上DPC病院	120210971	習志野病院	8.0	4.00
250床以上DPC病院	130314757	中央病院	6.0	2.24
250床以上DPC病院	143103439	横浜市南部病院	6.0	2.40
250床以上DPC病院	140105122	横浜市東部病院	10.9	4.22
250床以上DPC病院	150120734	新潟病院	12.0	5.65
250床以上DPC病院	160115667	富山病院	7.0	5.60
250床以上DPC病院	160212605	高岡病院	4.0	3.19
250床以上DPC病院	170117068	金沢病院	5.0	3.85
250床以上DPC病院	180118909	福井県済生会病院	7.0	3.04
250床以上DPC病院	224160042	静岡済生会総合病院	7.0	2.69
250床以上DPC病院	240705053	松阪総合病院	5.0	2.33
250床以上DPC病院	251200194	滋賀県病院	8.0	4.07
250床以上DPC病院	269700129	京都府病院	3.0	1.71
250床以上DPC病院	279600070	中津病院	8.0	2.25
250床以上DPC病院	279600153	吹田病院	13.0	5.20
250床以上DPC病院	274406135	野江病院	7.0	3.50
250床以上DPC病院	272701586	泉尾病院	8.0	3.64
250床以上DPC病院	274902497	富田林病院	5.0	3.33
250床以上DPC病院	274205628	茨木病院	5.0	3.17
250床以上DPC病院	271607149	千里病院	5.3	3.09
250床以上DPC病院	285001538	兵庫県病院	6.0	4.48
250床以上DPC病院	290401062	中和病院	4.0	2.47
250床以上DPC病院	338800087	岡山済生会総合病院	6.0	2.54
250床以上DPC病院	343111190	広島病院	3.0	1.92
250床以上DPC病院	350310141	山口総合病院	4.0	2.58
250床以上DPC病院	350116357	下関総合病院	4.0	2.14
250床以上DPC病院	401119189	福岡総合病院	8.0	4.21
250床以上DPC病院	406619050	八幡総合病院	5.0	2.48
250床以上DPC病院	401719020	二日市病院	4.0	3.08
250床以上DPC病院	438211911	熊本病院	10.0	5.00
		250床以上病院 平均	6.5	3.32
250床未満DPC病院	070116989	福島総合病院	4.0	3.70
250床未満DPC病院	080110213	茨城県立こども病院	2.0	3.48
250床未満DPC病院	080810663	龍ヶ崎済生会病院	2.4	2.29
250床未満DPC病院	082510253	常陸大宮済生会病院	3.0	3.75
250床未満DPC病院	140200014	神奈川県病院	5.7	5.76
250床未満DPC病院	150410739	三条病院	4.0	4.02
250床未満DPC病院	290102017	奈良病院	4.0	4.12
250床未満DPC病院	291301071	御所病院	1.4	1.47
250床未満DPC病院	300112641	和歌山病院	2.0	2.00
250床未満DPC病院	301610197	有田病院	3.0	3.26
250床未満DPC病院	310410135	境港総合病院	3.0	3.05
250床未満DPC病院	377011385	香川県済生会病院	4.0	4.04
250床未満DPC病院	380110282	松山病院	2.0	2.01
250床未満DPC病院	380228159	今治病院	7.0	7.33
250床未満DPC病院	380628143	西条病院	3.0	4.00
250床未満DPC病院	419810713	唐津病院	6.0	6.22
250床未満DPC病院	428113308	長崎病院	4.0	3.90
250床未満DPC病院	440411500	日田病院	9.0	9.05
250床未満DPC病院	461510084	川内病院	4.0	3.28
		250床未満病院 平均	3.9	4.04
		DPC対象病院 平均	5.7	3.57

010005_医療ソーシャルワーカー業務担当職員数 (DPC病院_250床以上)



010005_医療ソーシャルワーカー業務担当職員数 (DPC病院_250床未満)



医療機関種別	医療機関コード	医療機関名	MSW配置人数	MSW配置人数 (200床あたり)
DPC準備病院	140800102	若草病院	6.0	6.78
DPC準備病院	142010304	湘南平塚病院	3.0	3.41
データ提出加算算定病院	072012129	川俣病院	1.0	2.22
データ提出加算算定病院	082910222	神栖済生会病院	2.0	2.23
データ提出加算算定病院	250700392	済生会守山市民病院	2.0	3.92
データ提出加算算定病院	130710764	向島病院	4.0	4.02
データ提出加算算定病院	275601460	新泉南病院	2.0	15.38
データ提出加算算定病院	320610758	江津総合病院	3.0	2.00
データ提出加算算定病院	338800160	吉備病院	3.0	8.00
データ提出加算算定病院	340511665	呉病院	4.0	5.33
データ提出加算算定病院	350117652	豊浦病院	4.0	2.91
データ提出加算算定病院	405519616	飯塚嘉穂病院	5.0	5.08
データ提出加算算定病院	404419164	大牟田病院	3.0	3.06
データ提出加算算定病院	438212331	みすみ病院	4.0	6.25
データ提出加算算定病院	458110194	日向病院	5.0	5.03
データ提出加算算定病院	460110910	鹿児島病院	0.0	0.00
		DPC準備病院・データ提出加算算定病院	3.2	4.73

010005_医療ソーシャルワーカー業務担当職員数 (DPC準備病院・データ提出加算算定病院)

