

(7)外来患者の満足度

外来患者にアンケート調査を実施

分子：分母の対象患者における得点範囲 1～5 点

(5.大変満足、4.やや満足、3.どちらでもない、2.やや不満、1.大変不満) を合計した点数

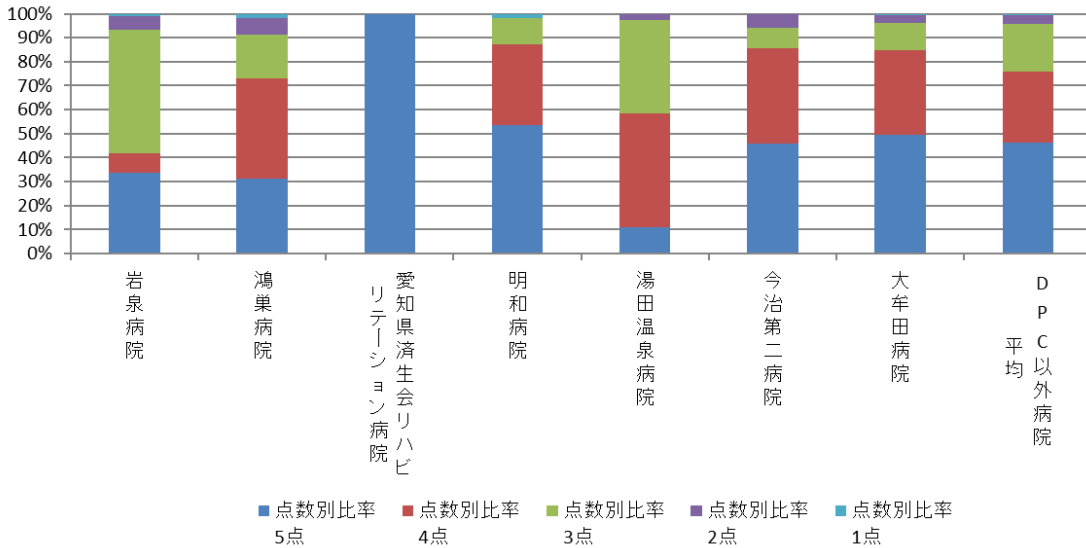
分母：各対象病院における任意の 1 日間の外来患者数のうち有効回答患者数

収集期間： 平成 29 年 4 月～平成 30 年 3 月の任意の 1 日間 (平均的な 1 日を選定)

指標 7：外来患者の満足度

医療機関種別	医療機関コード	医療機関名	有効 回答数	平均点	点数別	点数別	点数別	点数別	点数別
					比率	比率	比率	比率	比率
					5点	4点	3点	2点	1点
DPC以外病院	033010225	岩泉病院	184	3.68	33.7%	8.2%	51.6%	5.4%	1.1%
DPC以外病院	111700368	鴻巣病院	130	3.91	31.0%	41.5%	17.9%	7.1%	1.6%
DPC以外病院	230400417	愛知県済生会リハビリテーション病院	4	5.00	100.0%	0.0%	0.0%	0.0%	0.0%
DPC以外病院	242705150	明和病院	54	4.37	53.7%	33.3%	11.1%	0.0%	1.9%
DPC以外病院	350311776	湯田温泉病院	36	3.67	11.1%	47.2%	38.9%	2.8%	0.0%
DPC以外病院	380210603	今治第二病院	35	4.26	45.7%	40.0%	8.6%	5.7%	0.0%
DPC以外病院	404419164	大牟田病院	150	4.29	49.3%	35.3%	11.3%	3.3%	0.7%
		DPC以外病院 平均	593	4.17	46.4%	29.4%	19.9%	3.5%	0.7%
診療所	3320700184	昭和町診療所	636	3.93	0.0%	96.5%	0.0%	3.5%	0.0%
		診療所 平均	636	3.93	0.0%	96.5%	0.0%	3.5%	0.0%

010007_外来患者の満足度
(DPC以外の病院)



010007_外来患者の満足度
(診療所)

