

#### (7)難病・障害を有した方の入所者数

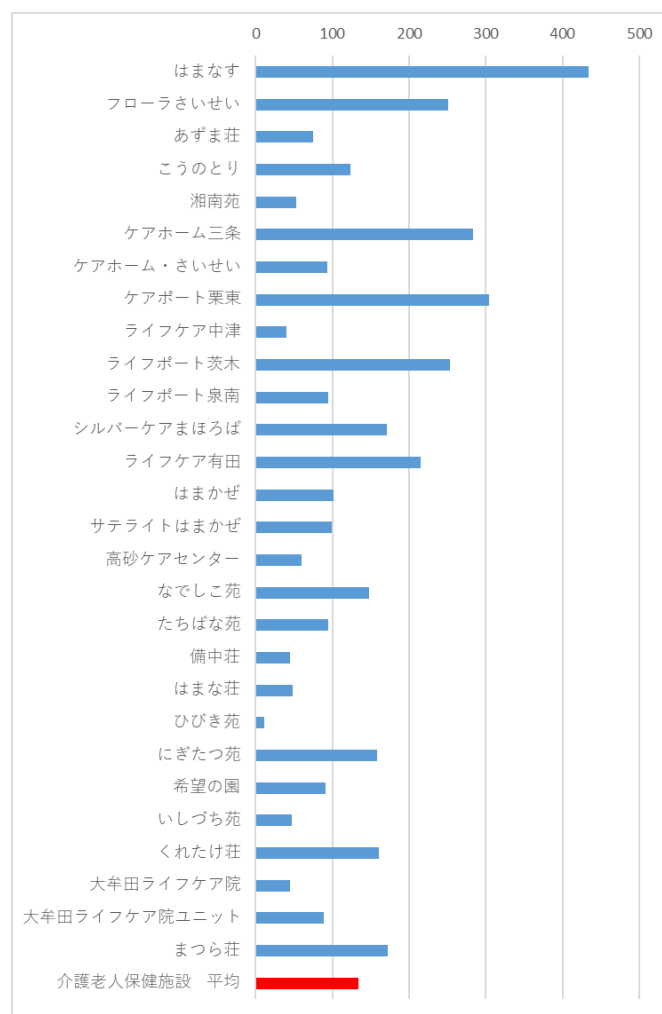
各月末時点での「特定疾患医療受給者証」または「障害者手帳」の交付を受けている入所者数（実人数）

※「障害者手帳」とは①身体障害者手帳、②療育手帳、③精神障害者保健福祉手帳のいずれかとする。

収集期間： 平成 29 年 4 月～平成 30 年 3 月

指標 7：難病・障害を有した方の入所者数

区分	施設名	人数
老健	はまなす	434
老健	フローラさいせい	251
老健	あずま荘	75
老健	こうのとりに	124
老健	湘南苑	53
老健	ケアホーム三条	283
老健	ケアホーム・さいせい	93
老健	ケアポート栗東	304
老健	ライフケア中津	40
老健	ライフポート茨木	253
老健	ライフポート泉南	94
老健	シルバーケアまほろば	171
老健	ライフケア有田	215
老健	はまかぜ	102
老健	サテライトはまかぜ	99
老健	高砂ケアセンター	60
老健	なでしこ苑	148
老健	たちばな苑	95
老健	備中荘	45
老健	はまな荘	48
老健	ひびき苑	11
老健	にぎたつ苑	158
老健	希望の園	91
老健	いしづち苑	47
老健	くれたけ荘	161
老健	大牟田ライフケア院	45
老健	大牟田ライフケア院ユニット	89
老健	まつら荘	172
	介護老人保健施設 平均	134.3



区分	施設名	人数
特養	百楽苑	249
特養	愛日荘	403
特養	やまのべ荘	244
特養	やまのべ荘(地域密着型)	73
特養	ながまち荘	440
特養	山静寿	332
特養	はなづか	138
特養	龍ヶ岡	247
特養	彩光苑	8
特養	港南の郷	261
特養	若草ホーム	256
特養	康和園	384
特養	長和園	269
特養	聖和園	283
特養	シルバーランドみつい	225
特養	シルバーランドきしの	357
特養	小鹿なでしこ苑	352
特養	明和苑	331
特養	淡海荘	497
特養	喜久寿苑	355
特養	高寿園	256
特養	松風園	381
特養	城東園	199
特養	大正園	322
特養	第二大正園	351
特養	富美ヶ丘荘	333
特養	なでしこりんくう	347
特養	ふじの里	279
特養	なでしこ神戸	54
特養	白寿園	256
特養	憩いの丘	456
特養	みなみがた荘	177
特養	宇垣荘	69
特養	たかね荘	126
特養	たかね荘こやうら	84
特養	貴船園	308
特養	福寿園	1
特養	おとどいの里	194
特養	なでしこ香川	24
特養	松山特別養護老人ホーム	241
特養	緑風荘	118
特養	姫原特別養護老人ホーム	260
特養	西条特別養護老人ホーム	239
特養	むさし苑	462
特養	めずら荘	252
特養	なでしこ荘	174
特養	高喜苑	198
特別養護老人ホーム	平均	252.4

