

### (31)大腸がんのステージ別入院患者の割合

分子：分母のうち、がんのステージ別患者数

分母：大腸がんの疾患別退院患者数

対象は以下の疾患とする

- ・大腸がん（結腸・直腸、肛門管）

収集期間： DPC 病院：平成 29 年 4 月～平成 30 年 3 月

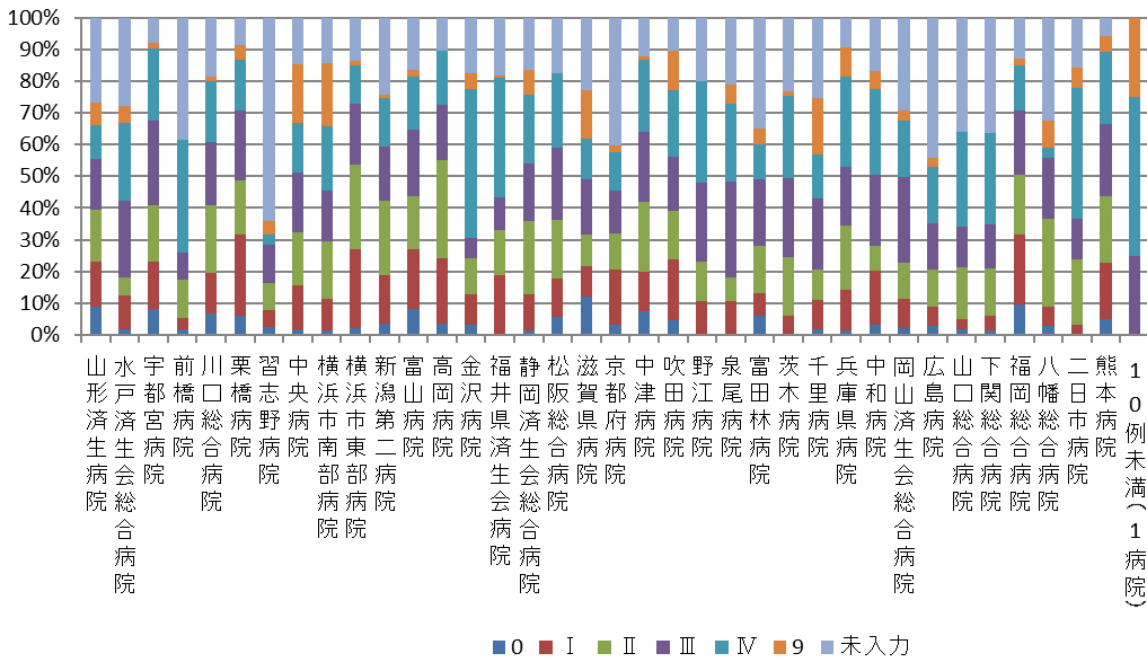
がんの病期の代表的な分類法は「TNM 分類」です。「T (tumor)」は、がん原発巣の大きさ、深さ、広がりです。T0～T4 の 5 段階まであり、数字が大きいくほどがんが進行していることを表します。「N (node)」は、周りのリンパ節への転移があるかどうかをあらわします。N0～N3 までの 4 段階あり、数字が大きくなるほどがんが進行していることをあらわします。「M (metastasis)」は、他の臓器などへの転移があるかどうかをあらわします。「M0」と「M1」の 2 つがあり、M0 は転移がないこと、M1 は転移があることをあらわします。

「TNM 分類」の結果により、がんの「病期分類 (ステージ分類)」が決定されます。がんの病期は、I 期～IV 期の 4 段階あり、I 期は「早期がん」で、IV 期は「進行がん」を表します。がんによっては、0 期～IV 期の 5 段階の場合もあります。

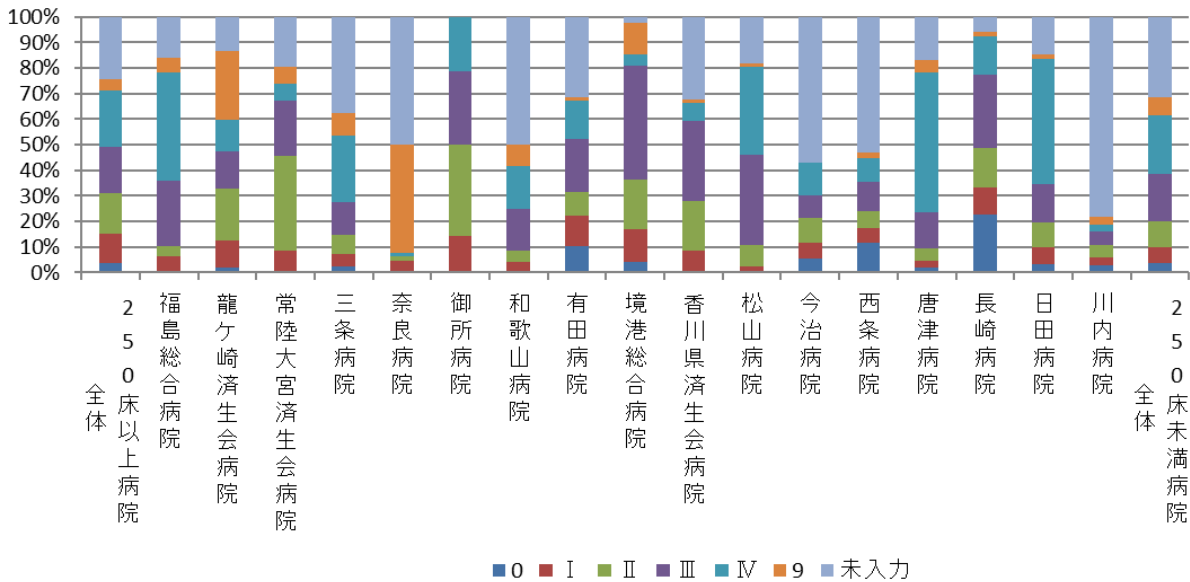
指標 31：大腸がんのステージ別入院患者の割合

医療機関種別	医療機関コード	医療機関名	割合						未入力
			0	I	II	III	IV	9	
250床以上DPC病院	060113656	山形済生病院	8.9%	14.3%	16.1%	16.1%	10.7%	7.1%	26.8%
250床以上DPC病院	080110205	水戸済生会総合病院	1.9%	10.4%	5.8%	24.0%	24.7%	5.2%	27.9%
250床以上DPC病院	096210115	宇都宮病院	8.1%	14.8%	17.8%	26.7%	23.0%	1.5%	8.1%
250床以上DPC病院	100110144	前橋病院	1.6%	3.6%	12.1%	8.5%	35.4%	0.0%	38.7%
250床以上DPC病院	110201350	川口総合病院	6.9%	12.7%	21.2%	20.1%	19.0%	1.6%	18.5%
250床以上DPC病院	111101922	栗橋病院	6.1%	25.6%	17.1%	22.0%	15.9%	4.9%	8.5%
250床以上DPC病院	120210971	習志野病院	2.6%	5.2%	8.6%	12.0%	3.4%	4.3%	63.9%
250床以上DPC病院	130314757	中央病院	1.7%	14.0%	16.5%	19.0%	15.7%	18.2%	14.9%
250床以上DPC病院	143103439	横浜市南部病院	1.3%	10.0%	18.3%	16.1%	20.0%	20.0%	14.3%
250床以上DPC病院	140105122	横浜市東部病院	2.2%	24.9%	26.5%	19.5%	11.9%	1.6%	13.5%
250床以上DPC病院	150120734	新潟第二病院	3.6%	15.3%	23.4%	17.1%	15.3%	0.9%	24.3%
250床以上DPC病院	160115667	富山病院	8.3%	18.8%	16.7%	20.8%	16.7%	2.1%	16.7%
250床以上DPC病院	160212605	高岡病院	3.4%	20.7%	31.0%	17.2%	17.2%	0.0%	10.3%
250床以上DPC病院	170117068	金沢病院	3.2%	9.7%	11.3%	6.5%	46.8%	4.8%	17.7%
250床以上DPC病院	180118909	福井県済生会病院	0.5%	18.4%	14.3%	10.2%	37.8%	0.5%	18.4%
250床以上DPC病院	224160042	静岡済生会総合病院	1.3%	11.5%	23.1%	17.9%	21.8%	7.7%	16.7%
250床以上DPC病院	240705053	松阪総合病院	5.7%	12.1%	18.4%	22.7%	23.4%	0.0%	17.7%
250床以上DPC病院	251200194	滋賀県病院	12.0%	9.8%	9.8%	17.4%	13.0%	15.2%	22.8%
250床以上DPC病院	269700129	京都府病院	3.1%	17.5%	11.3%	13.4%	12.4%	2.1%	40.2%
250床以上DPC病院	279600070	中津病院	7.4%	12.4%	22.1%	22.1%	22.9%	0.8%	12.4%
250床以上DPC病院	279600153	吹田病院	4.8%	19.0%	15.2%	17.1%	21.0%	12.4%	10.5%
250床以上DPC病院	274406135	野江病院	0.0%	10.9%	12.4%	24.8%	31.8%	0.0%	20.2%
250床以上DPC病院	272701586	泉尾病院	0.0%	10.6%	7.6%	30.3%	24.2%	6.1%	21.2%
250床以上DPC病院	274902497	富田林病院	6.0%	7.0%	15.0%	21.0%	11.0%	5.0%	35.0%
250床以上DPC病院	274205628	茨木病院	0.0%	6.2%	18.5%	24.6%	26.2%	1.5%	23.1%
250床以上DPC病院	271607149	千里病院	1.7%	9.2%	9.8%	22.4%	13.8%	17.8%	25.3%
250床以上DPC病院	285001538	兵庫県病院	1.6%	12.5%	20.3%	18.8%	28.1%	9.4%	9.4%
250床以上DPC病院	290401062	中和病院	3.4%	16.9%	7.9%	22.5%	27.0%	5.6%	16.9%
250床以上DPC病院	338800087	岡山済生会総合病院	2.3%	8.9%	11.6%	26.7%	17.8%	3.1%	29.5%
250床以上DPC病院	343111190	広島病院	2.9%	5.9%	11.8%	14.7%	17.6%	2.9%	44.1%
250床以上DPC病院	350310141	山口総合病院	1.8%	3.2%	16.5%	12.7%	29.9%	0.0%	35.9%
250床以上DPC病院	350116357	下関総合病院	1.5%	4.7%	14.9%	13.8%	28.7%	0.0%	36.4%
250床以上DPC病院	401119189	福岡総合病院	9.8%	22.0%	18.9%	20.1%	14.0%	2.4%	12.8%
250床以上DPC病院	406619050	八幡総合病院	2.9%	5.9%	27.9%	19.1%	2.9%	8.8%	32.4%
250床以上DPC病院	401719020	二日市病院	0.0%	3.2%	20.6%	12.7%	41.3%	6.3%	15.9%
250床以上DPC病院	438211911	熊本病院	5.1%	17.6%	21.0%	22.7%	22.7%	5.1%	5.7%
250床以上DPC病院		10例未満(1病院)	0.0%	0.0%	0.0%	25.0%	50.0%	25.0%	0.0%
		250床以上病院 全体	3.5%	11.5%	16.0%	18.3%	21.8%	4.7%	24.2%
250床未満DPC病院	070116989	福島総合病院	0.8%	5.6%	4.0%	25.4%	42.3%	5.6%	16.1%
250床未満DPC病院	080810663	龍ヶ崎済生会病院	2.1%	10.3%	20.6%	14.4%	12.4%	26.8%	13.4%
250床未満DPC病院	082510253	常陸大宮済生会病院	0.0%	8.7%	37.0%	21.7%	6.5%	6.5%	19.6%
250床未満DPC病院	150410739	三条病院	2.2%	5.1%	7.2%	13.0%	26.1%	8.7%	37.7%
250床未満DPC病院	290102017	奈良病院	0.0%	4.7%	1.6%	0.0%	1.6%	42.2%	50.0%
250床未満DPC病院	291301071	御所病院	0.0%	14.3%	35.7%	28.6%	21.4%	0.0%	0.0%
250床未満DPC病院	300112641	和歌山病院	0.0%	4.2%	4.2%	16.7%	16.7%	8.3%	50.0%
250床未満DPC病院	301610197	有田病院	10.4%	11.9%	9.0%	20.9%	14.9%	1.5%	31.3%
250床未満DPC病院	310410135	境港総合病院	4.3%	12.8%	19.1%	44.7%	4.3%	12.8%	2.1%
250床未満DPC病院	377011385	香川県済生会病院	0.0%	8.5%	19.7%	31.0%	7.0%	1.4%	32.4%
250床未満DPC病院	380110282	松山病院	0.0%	2.2%	8.6%	35.5%	34.4%	1.1%	18.3%
250床未満DPC病院	380228159	今治病院	5.4%	6.5%	9.7%	8.6%	12.9%	0.0%	57.0%
250床未満DPC病院	380628143	西条病院	11.5%	5.7%	6.9%	11.5%	9.2%	2.3%	52.9%
250床未満DPC病院	419810713	唐津病院	1.9%	2.8%	4.7%	14.2%	54.7%	4.7%	17.0%
250床未満DPC病院	428113308	長崎病院	22.7%	10.6%	15.2%	28.8%	15.2%	1.5%	6.1%
250床未満DPC病院	440411500	日田病院	3.3%	6.6%	9.8%	14.8%	49.2%	1.6%	14.8%
250床未満DPC病院	461510084	川内病院	2.9%	2.9%	5.1%	5.1%	2.9%	2.9%	78.3%
		250床未満病院 全体	3.7%	6.3%	9.9%	18.6%	22.9%	7.3%	31.4%
		DPC対象病院 全体	3.5%	10.3%	14.6%	18.3%	22.1%	5.3%	25.8%

### 010031\_大腸がんのステージ別入院患者割合 (DPC病院\_250床以上)



### 010031\_大腸がんのステージ別入院患者割合 (DPC病院\_250床未満)



医療機関種別	医療機関コード	医療機関名	割合						
			0	I	II	III	IV	9	未入力
DPC準備病院	012014956	小樽病院	2.3%	2.3%	14.0%	7.0%	72.1%	0.0%	2.3%
DPC準備病院	140200014	神奈川県病院	0.0%	9.1%	20.5%	31.8%	20.5%	18.2%	0.0%
DPC準備病院	140800102	若草病院	0.0%	0.0%	5.3%	10.5%	0.0%	0.0%	84.2%
DPC準備病院	142010304	湘南平塚病院	0.0%	0.0%	0.0%	50.0%	0.0%	0.0%	50.0%
データ提出加算算定病院	082910222	神栖済生会病院	0.5%	2.1%	8.8%	5.2%	64.2%	17.1%	2.1%
データ提出加算算定病院	130710764	向島病院	0.0%	0.0%	0.0%	0.0%	46.2%	15.4%	38.5%
データ提出加算算定病院	320610758	江津総合病院	0.0%	0.0%	3.8%	7.7%	38.5%	3.8%	46.2%
データ提出加算算定病院	340511665	呉病院	0.0%	0.0%	36.4%	9.1%	18.2%	36.4%	0.0%
データ提出加算算定病院	350117652	豊浦病院	1.9%	7.4%	7.4%	7.4%	1.9%	13.0%	61.1%
データ提出加算算定病院	405519616	飯塚嘉穂病院	0.0%	0.0%	22.2%	0.0%	0.0%	55.6%	22.2%
データ提出加算算定病院	438212331	みすみ病院	0.0%	12.5%	25.0%	33.3%	20.8%	0.0%	8.3%
データ提出加算算定病院	458110194	日向病院	3.8%	7.7%	30.8%	26.9%	7.7%	7.7%	15.4%
DPC準備病院・データ提出加算算定病院		10例未満(6病院)	0.0%	0.0%	18.2%	9.1%	0.0%	45.5%	27.3%
DPC準備病院・データ提出加算算定病院			0.9%	3.9%	12.5%	11.2%	40.9%	13.4%	17.2%

### 010031\_大腸がんのステージ別入院患者割合 (DPC準備病院・データ提出加算算定病院)

