

(29)脳卒中患者の平均在院日数

分子：分母対症例の在院延べ日数

分母：主病名が「脳卒中」の退院患者数

(ア) くも膜下出血 (160 \$) (JCS30 未満,JCS30 以上)

(イ) 脳内出血 (161 \$) (JCS30 未満,JCS30 以上)

(ウ) 脳梗塞 (163 \$) (JCS30 未満,JCS30 以上)

※死亡退院患者、転院は除外

※それぞれ重症度別に算出 (6つ)

収集期間： DPC 病院：平成 29 年 4 月～平成 30 年 3 月

脳卒中とは、脳血管障害（脳血管疾患）のうち、急激に発症したものをいいます。脳血管障害の中に、くも膜下出血・脳内出血（脳の血管が破れることによる出血）・脳梗塞（脳の血管が詰まる）があります。脳卒中では様々な症状が出現しますが、その中に意識障害があります。

JCS とは、日本で主に使用される意識障害の深度（意識レベル）の分類のことです（Japan Coma Scale）。

開眼状態によって大きく 3 段階に分類し、さらに 3 段階に細分、計 9 段階で意識レベルを評価します。点数が大きいほど重症です。以下に具体的な状態を示します。

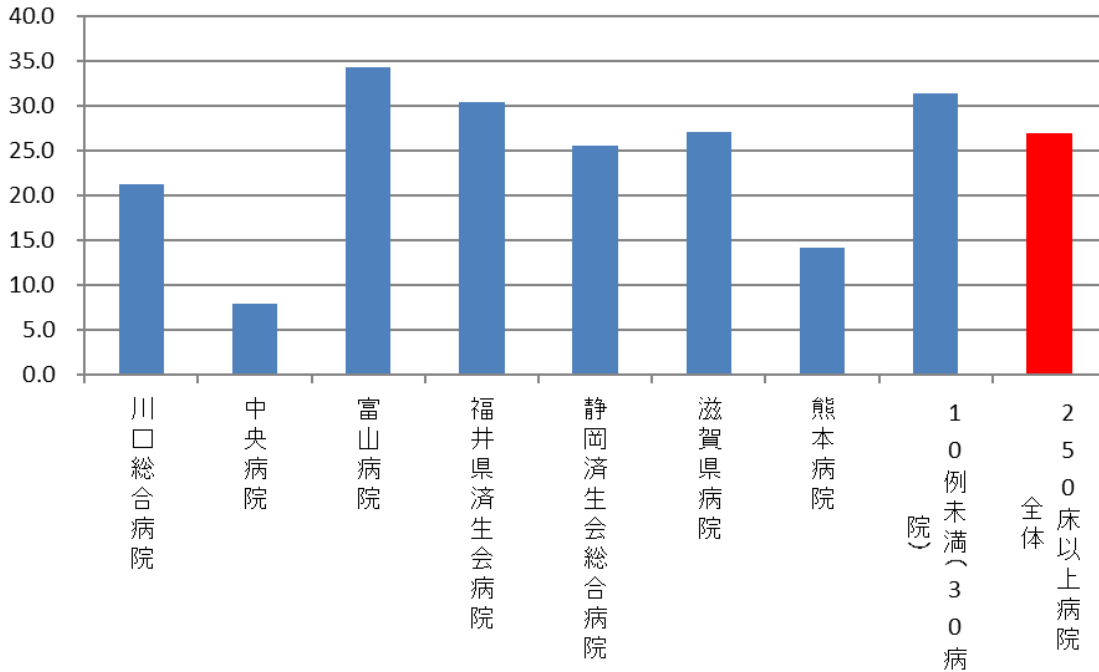
※下の表は、**JCS30** を太字で示しています。

I. 刺激しないでも覚醒している状態	
1点	だいたい意識清明だが、いまひとつはっきりしない
2点	見当識障害（自分がなぜここにいるのか、ここはどこなのか、といった状態が理解されていない状態）がある
3点	自分の名前、生年月日が言えない
II. 刺激すると覚醒するが刺激をやめると眠り込む状態	
10点	普通の呼びかけで容易に開眼する
20点	大きな声または体をゆさぶることにより開眼する
30点	痛み刺激を加えつつ呼びかけを繰り返すと、かろうじて開眼する
III. 刺激をしても覚醒しない状態	
100点	痛み刺激に対し、払いのけるような動作をする
200点	痛み刺激で少し手足を動かしたり、顔をしかめる
300点	痛み刺激に反応しない

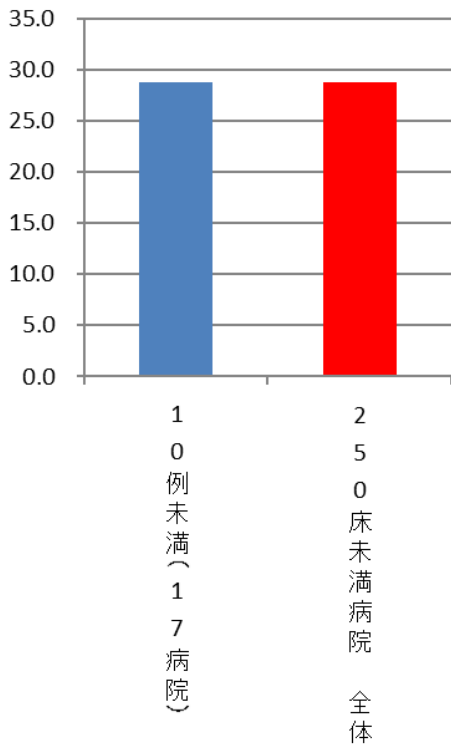
指標 29：脳卒中患者の平均在院日数－くも膜下出血（160 \$）（JCS30 未満）

医療機関種別	医療機関コード	医療機関名	母数	延べ在院日数	平均在院日数
250床以上DPC病院	110201350	川口総合病院	23	490	21.3
250床以上DPC病院	130314757	中央病院	10	79	7.9
250床以上DPC病院	160115667	富山病院	11	378	34.4
250床以上DPC病院	180118909	福井県済生会病院	14	426	30.4
250床以上DPC病院	224160042	静岡済生会総合病院	12	308	25.7
250床以上DPC病院	251200194	滋賀県病院	16	435	27.2
250床以上DPC病院	438211911	熊本病院	19	269	14.2
250床以上DPC病院		10例未満(30病院)	98	3083	31.5
		250床以上病院 全体	196	5279	26.9
250床未満DPC病院		10例未満(17病院)	24	690	28.8
		250床未満病院 全体	24	690	28.8
		DPC対象病院 全体	220	5969	27.1
DPC準備病院・データ提出加算算定病院		10例未満(16病院)	26	1569	60.3
		DPC準備病院・データ提出加算算定病院	26	1569	60.3

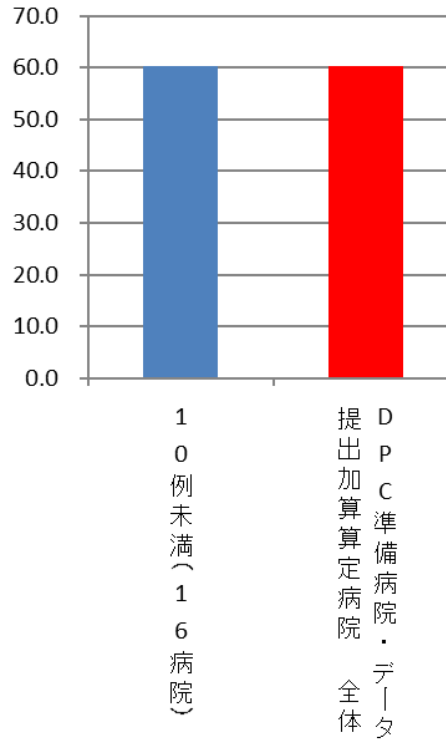
010029_脳卒中患者の平均在院日数
 1)くも膜下出血①JCS30未満
 (DPC病院_250床以上)



010029_脳卒中患者の平均在院日数
 1)くも膜下出血①JCS30未満
 (DPC病院_250床未満)

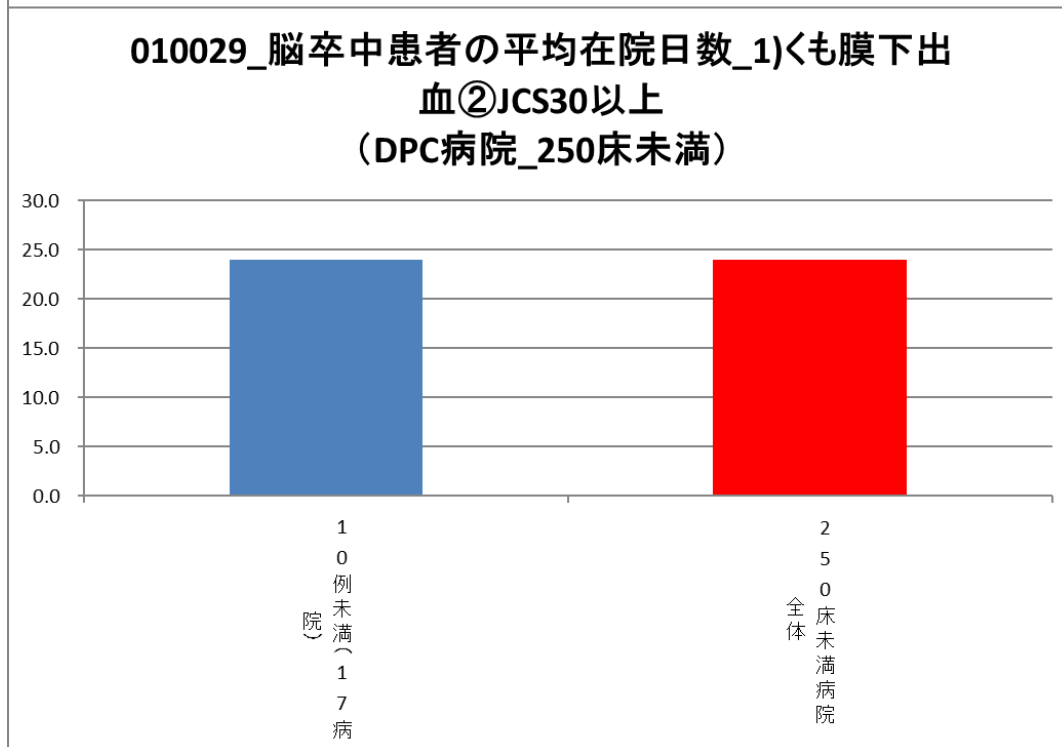
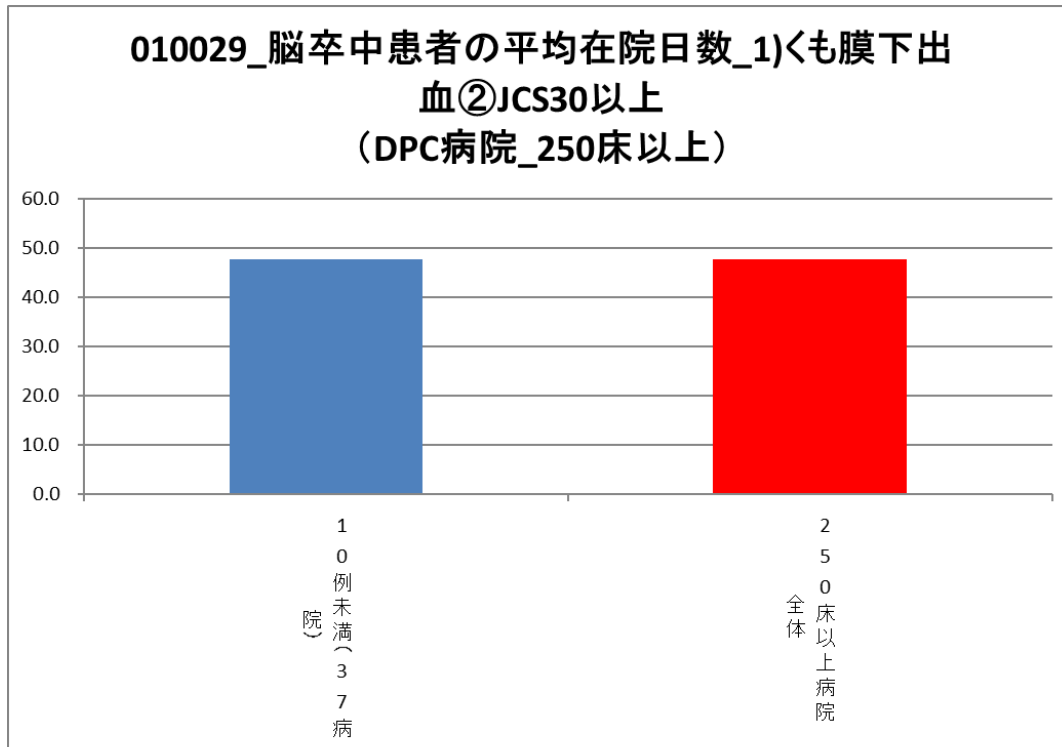


010029_脳卒中患者の平均在院日数
 1)くも膜下出血①JCS30未満
 (DPC準備病院・データ提出加算算定病院)



指標 29：脳卒中患者の平均在院日数－くも膜下出血（160 \$）（JCS30 以上）

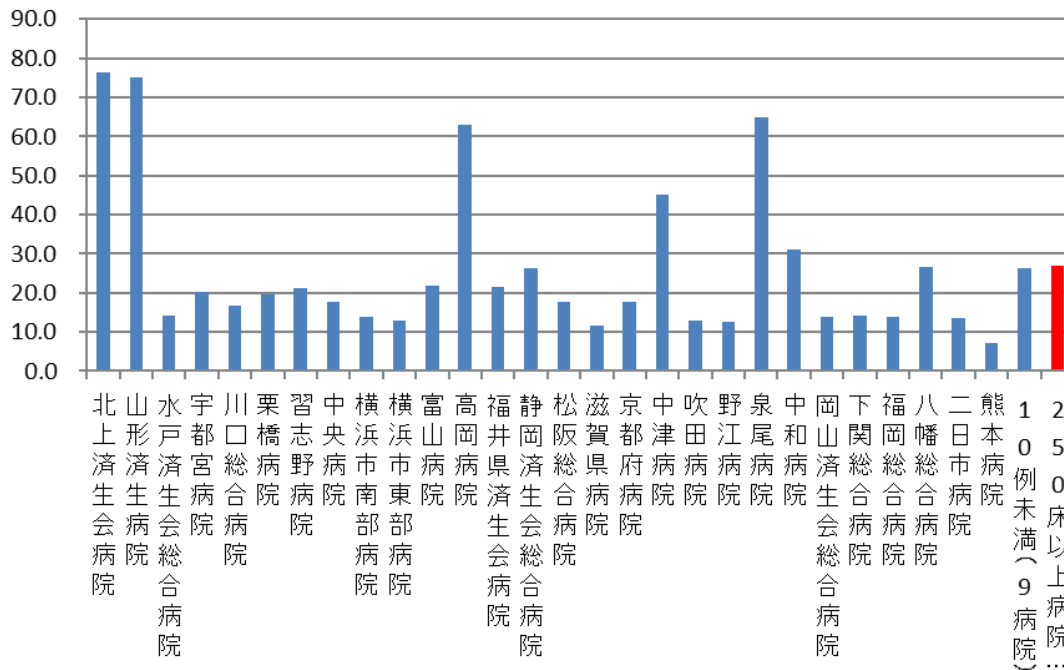
医療機関種別	医療機関コード	医療機関名	母数	延べ在院日数	平均在院日数
250床以上DPC病院		10例未満(37病院)	11	525	47.7
		250床以上病院 全体	11	525	47.7
250床未満DPC病院		10例未満(17病院)	1	24	24.0
		250床未満病院 全体	1	24	24.0
		DPC対象病院 全体	12	549	45.8
DPC準備病院・データ提出加算算定病院		10例未満(16病院)	0	0	-
		DPC準備病院・データ提出加算算定病院	0	0	-



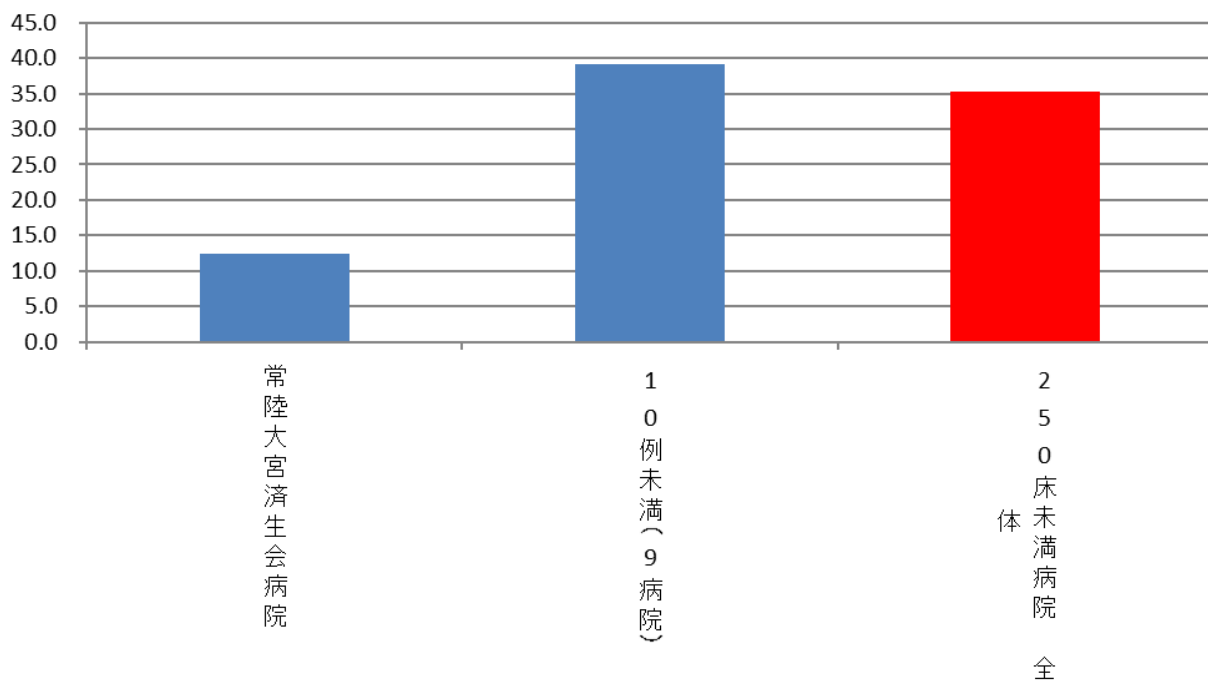
指標 29 : 脳卒中患者の平均在院日数—脳内出血 (161 \$) (JCS30 未満)

医療機関種別	医療機関コード	医療機関名	母数	延べ在院日数	平均在院日数
250床以上DPC病院	033610019	北上済生会病院	23	1756	76.3
250床以上DPC病院	060113656	山形済生病院	28	2103	75.1
250床以上DPC病院	080110205	水戸済生会総合病院	13	186	14.3
250床以上DPC病院	096210115	宇都宮病院	19	385	20.3
250床以上DPC病院	110201350	川口総合病院	25	420	16.8
250床以上DPC病院	111101922	栗橋病院	21	413	19.7
250床以上DPC病院	120210971	習志野病院	15	316	21.1
250床以上DPC病院	130314757	中央病院	17	303	17.8
250床以上DPC病院	143103439	横浜市南部病院	22	304	13.8
250床以上DPC病院	140105122	横浜市東部病院	24	310	12.9
250床以上DPC病院	160115667	富山病院	30	652	21.7
250床以上DPC病院	160212605	高岡病院	22	1385	63.0
250床以上DPC病院	180118909	福井県済生会病院	20	432	21.6
250床以上DPC病院	224160042	静岡済生会総合病院	27	709	26.3
250床以上DPC病院	240705053	松阪総合病院	28	496	17.7
250床以上DPC病院	251200194	滋賀県病院	31	364	11.7
250床以上DPC病院	269700129	京都府病院	12	213	17.8
250床以上DPC病院	279600070	中津病院	25	1131	45.2
250床以上DPC病院	279600153	吹田病院	16	205	12.8
250床以上DPC病院	274406135	野江病院	12	151	12.6
250床以上DPC病院	272701586	泉尾病院	10	650	65.0
250床以上DPC病院	290401062	中和病院	17	530	31.2
250床以上DPC病院	338800087	岡山済生会総合病院	11	154	14.0
250床以上DPC病院	350116357	下関総合病院	10	141	14.1
250床以上DPC病院	401119189	福岡総合病院	14	194	13.9
250床以上DPC病院	406619050	八幡総合病院	22	583	26.5
250床以上DPC病院	401719020	二日市病院	18	245	13.6
250床以上DPC病院	438211911	熊本病院	19	135	7.1
250床以上DPC病院		10例未満(9病院)	24	628	26.2
		250床以上病院 全体	575	15494	26.9
250床未満DPC病院	082510253	常陸大宮済生会病院	10	124	12.4
250床未満DPC病院		10例未満(9病院)	60	2345	39.1
		250床未満病院 全体	70	2469	35.3
		DPC対象病院 全体	645	17963	27.8

010029_脳卒中患者の平均在院日数_2)脳内出血①
 JCS30未満
 (DPC病院_250床以上)



010029_脳卒中患者の平均在院日数_2)脳内出血①
 JCS30未満
 (DPC病院_250床未満)

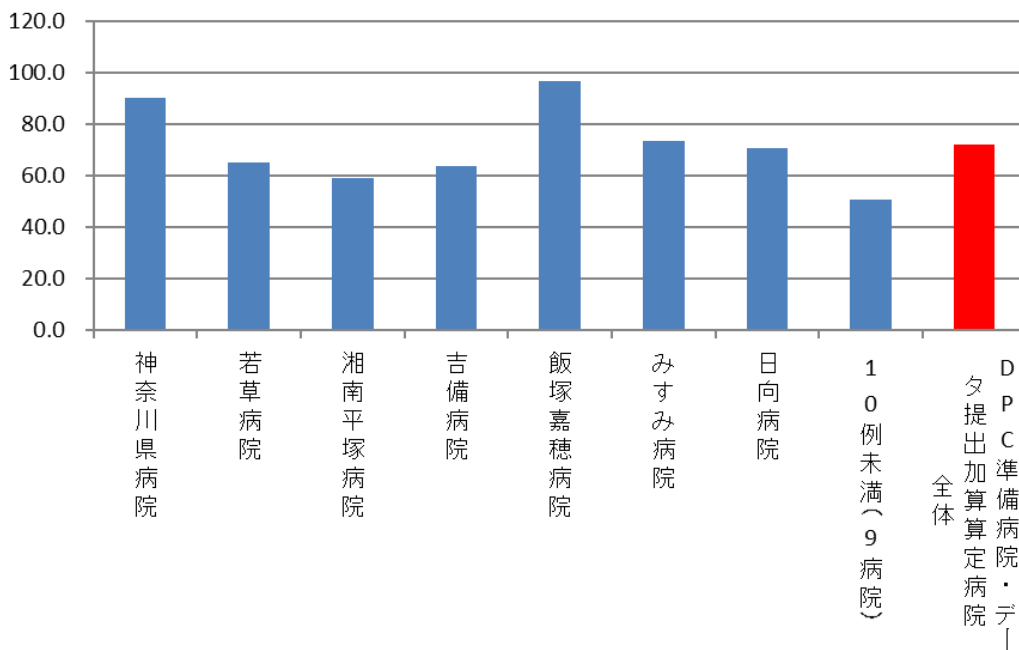


医療機関種別	医療機関コード	医療機関名	母数	延べ在院日数	平均在院日数
DPC準備病院	140200014	神奈川県病院	33	2968	89.9
DPC準備病院	140800102	若草病院	20	1299	65.0
DPC準備病院	142010304	湘南平塚病院	13	767	59.0
データ提出加算算定病院	338800160	吉備病院	14	890	63.6
データ提出加算算定病院	405519616	飯塚嘉穂病院	14	1351	96.5
データ提出加算算定病院	438212331	みすみ病院	10	735	73.5
データ提出加算算定病院	458110194	日向病院	15	1057	70.5
DPC準備病院・データ提出加算算定病院		10例未満(9病院)	23	1164	50.6
		DPC準備病院・データ提出加算算定病院	142	10231	72.0

010029_脳卒中患者の平均在院日数_2)脳内出血①

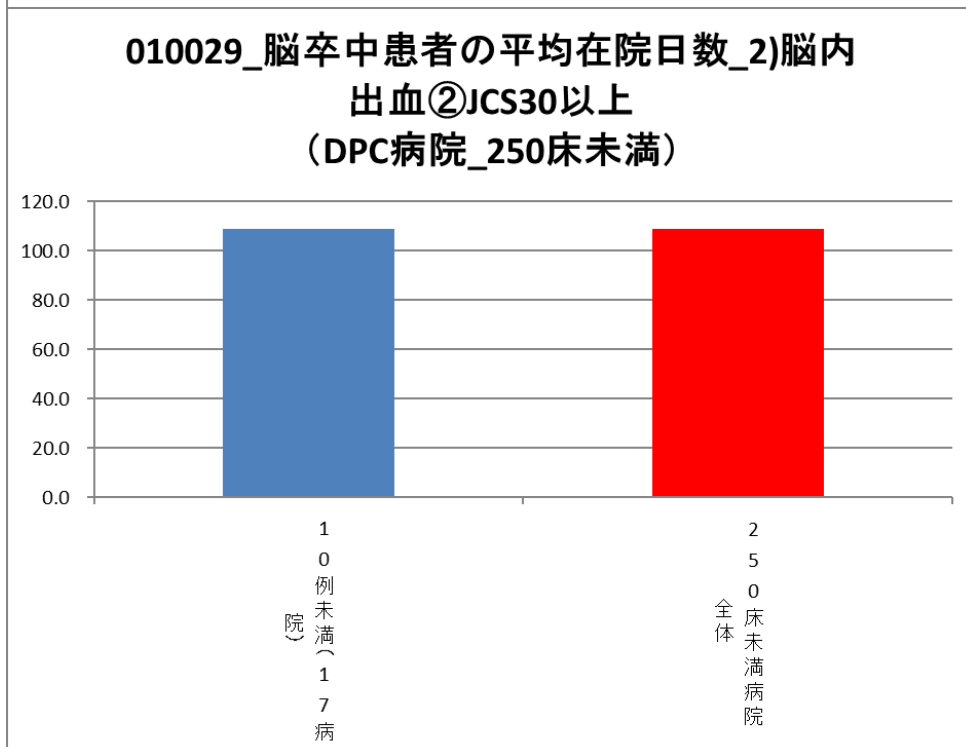
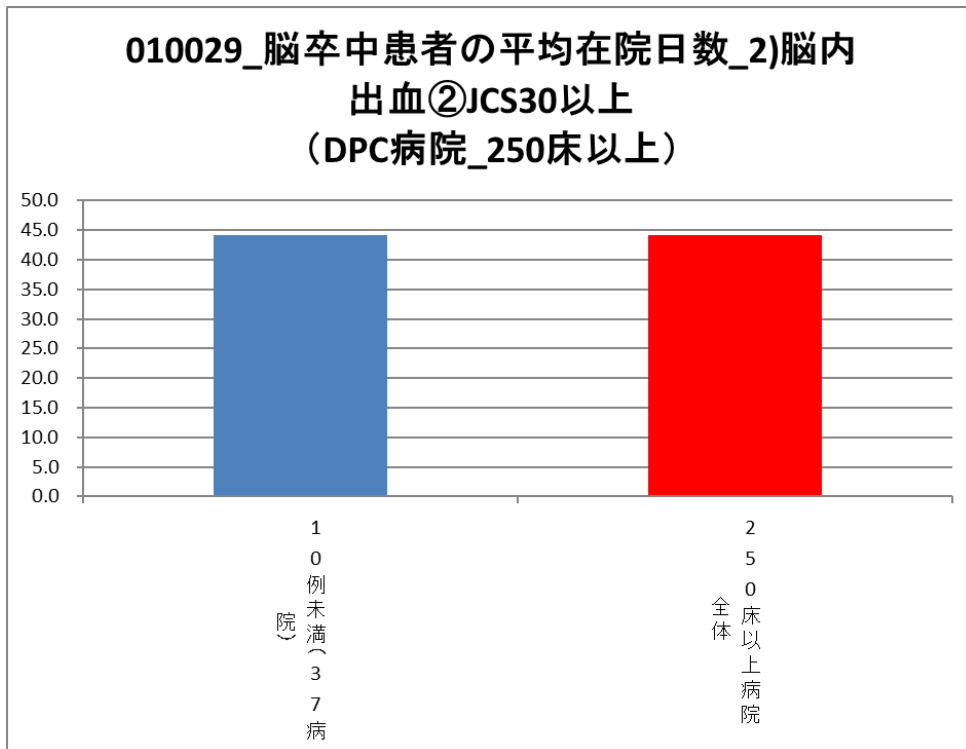
JCS30未満

(DPC準備病院・データ提出加算算定病院)



指標 29 : 脳卒中患者の平均在院日数－脳内出血（161 \$）（JCS30 以上）

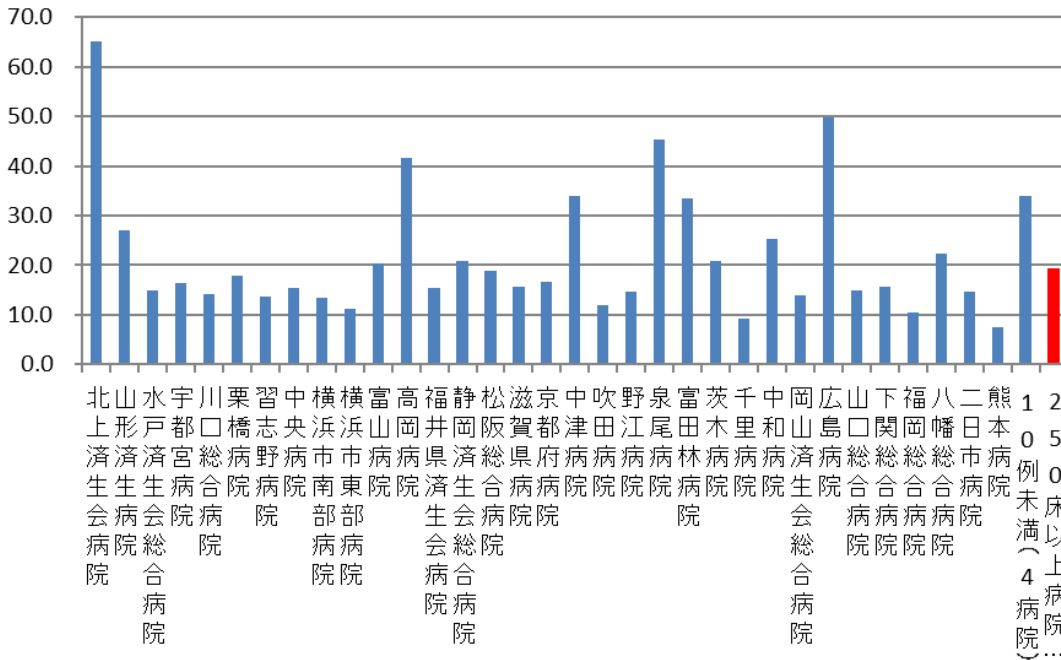
医療機関種別	医療機関コード	医療機関名	母数	延べ在院日数	平均在院日数
250床以上DPC病院		10例未満(37病院)	21	927	44.1
		250床以上病院 全体	21	927	44.1
250床未満DPC病院		10例未満(17病院)	4	435	108.8
		250床未満病院 全体	4	435	108.8
		DPC対象病院 全体	25	1362	54.5
DPC準備病院・データ提出加算算定病院		10例未満(16病院)	0	0	-
		DPC準備病院・データ提出加算算定病院	0	0	-



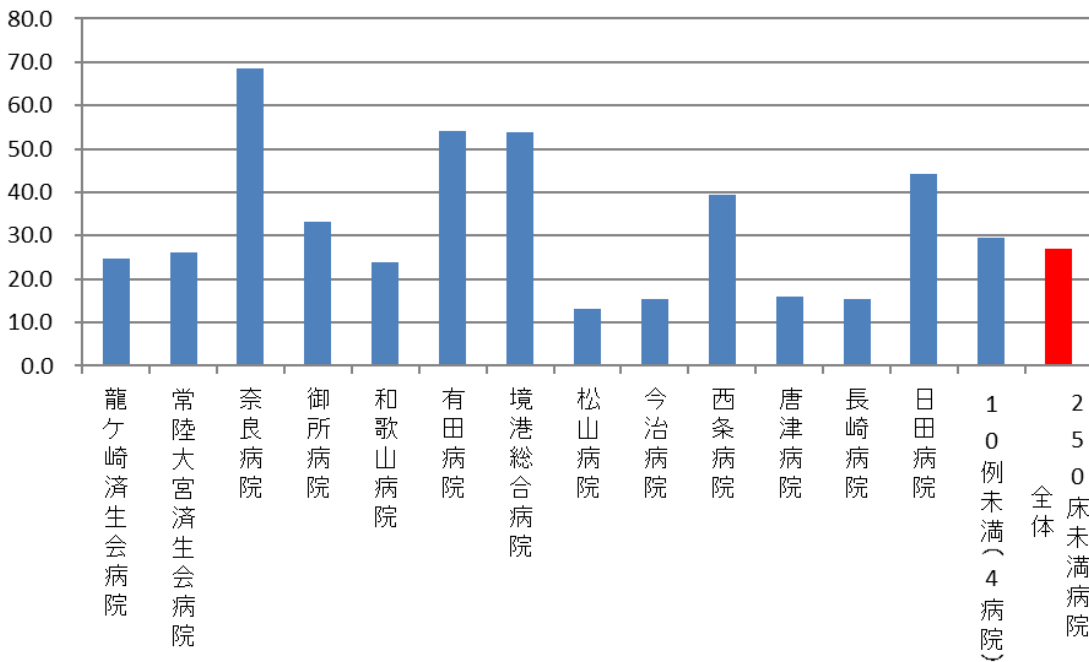
指標 29：脳卒中患者の平均在院日数—脳梗塞（163\$）（JCS30 未満）

医療機関種別	医療機関コード	医療機関名	母数	延べ在院日数	平均在院日数
250床以上DPC病院	033610019	北上済生会病院	75	4888	65.2
250床以上DPC病院	060113656	山形済生会病院	146	3932	26.9
250床以上DPC病院	080110205	水戸済生会総合病院	84	1262	15.0
250床以上DPC病院	096210115	宇都宮病院	166	2739	16.5
250床以上DPC病院	110201350	川口総合病院	118	1664	14.1
250床以上DPC病院	111101922	栗橋病院	133	2372	17.8
250床以上DPC病院	120210971	習志野病院	129	1773	13.7
250床以上DPC病院	130314757	中央病院	103	1575	15.3
250床以上DPC病院	143103439	横浜市南部病院	151	2045	13.5
250床以上DPC病院	140105122	横浜市東部病院	144	1617	11.2
250床以上DPC病院	160115667	富山病院	222	4503	20.3
250床以上DPC病院	160212605	高岡病院	63	2630	41.7
250床以上DPC病院	180118909	福井県済生会病院	158	2438	15.4
250床以上DPC病院	224160042	静岡済生会総合病院	111	2305	20.8
250床以上DPC病院	240705053	松阪総合病院	119	2238	18.8
250床以上DPC病院	251200194	滋賀県病院	194	3039	15.7
250床以上DPC病院	269700129	京都府病院	62	1038	16.7
250床以上DPC病院	279600070	中津病院	134	4551	34.0
250床以上DPC病院	279600153	吹田病院	85	1011	11.9
250床以上DPC病院	274406135	野江病院	83	1219	14.7
250床以上DPC病院	272701586	泉尾病院	60	2717	45.3
250床以上DPC病院	274902497	富田林病院	12	401	33.4
250床以上DPC病院	274205628	茨木病院	35	732	20.9
250床以上DPC病院	271607149	千里病院	15	138	9.2
250床以上DPC病院	290401062	中和病院	69	1745	25.3
250床以上DPC病院	338800087	岡山済生会総合病院	61	848	13.9
250床以上DPC病院	343111190	広島病院	21	1047	49.9
250床以上DPC病院	350310141	山口総合病院	52	780	15.0
250床以上DPC病院	350116357	下関総合病院	64	1002	15.7
250床以上DPC病院	401119189	福岡総合病院	173	1794	10.4
250床以上DPC病院	406619050	八幡総合病院	332	7410	22.3
250床以上DPC病院	401719020	二日市病院	62	907	14.6
250床以上DPC病院	438211911	熊本病院	168	1278	7.6
250床以上DPC病院		10例未満(4病院)	19	643	33.8
		250床以上病院 全体	3624	70319	19.4
250床未満DPC病院	080810663	龍ヶ崎済生会病院	78	1926	24.7
250床未満DPC病院	082510253	常陸大宮済生会病院	26	681	26.2
250床未満DPC病院	290102017	奈良病院	35	2395	68.4
250床未満DPC病院	291301071	御所病院	24	796	33.2
250床未満DPC病院	300112641	和歌山病院	72	1715	23.8
250床未満DPC病院	301610197	有田病院	12	651	54.3
250床未満DPC病院	310410135	境港総合病院	41	2205	53.8
250床未満DPC病院	380110282	松山病院	92	1196	13.0
250床未満DPC病院	380228159	今治病院	53	821	15.5
250床未満DPC病院	380628143	西条病院	27	1067	39.5
250床未満DPC病院	419810713	唐津病院	77	1238	16.1
250床未満DPC病院	428113308	長崎病院	57	872	15.3
250床未満DPC病院	440411500	日田病院	21	929	44.2
250床未満DPC病院		10例未満(4病院)	11	326	29.6
		250床未満病院 全体	626	16818	26.9
		DPC対象病院 全体	4250	87137	20.5

010029_脳卒中患者の平均在院日数_3)脳梗塞①
 JCS30未満
 (DPC病院_250床以上)

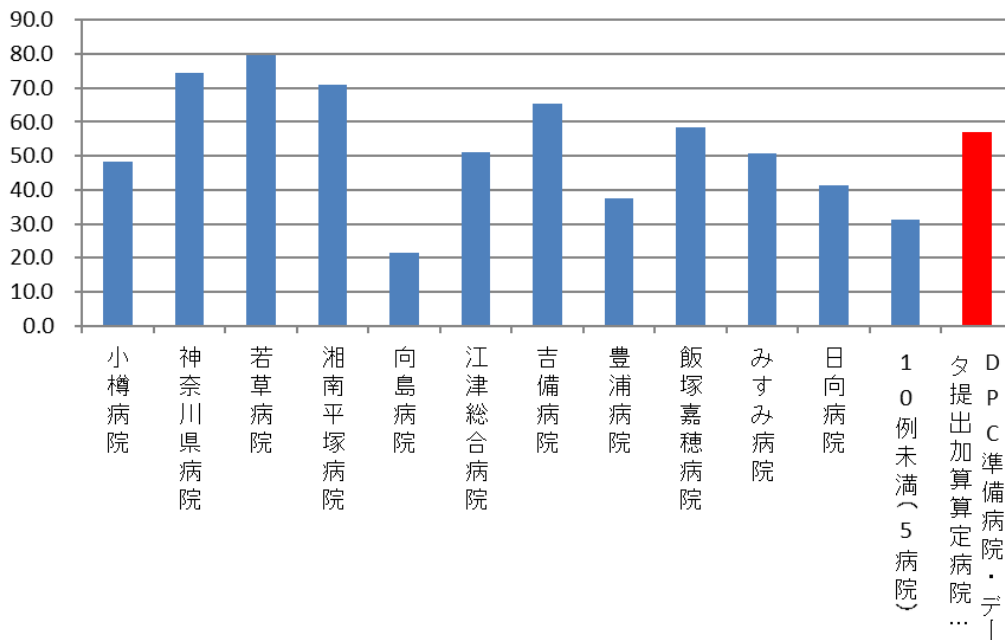


010029_脳卒中患者の平均在院日数_3)脳梗塞①
 JCS30未満
 (DPC病院_250床未満)



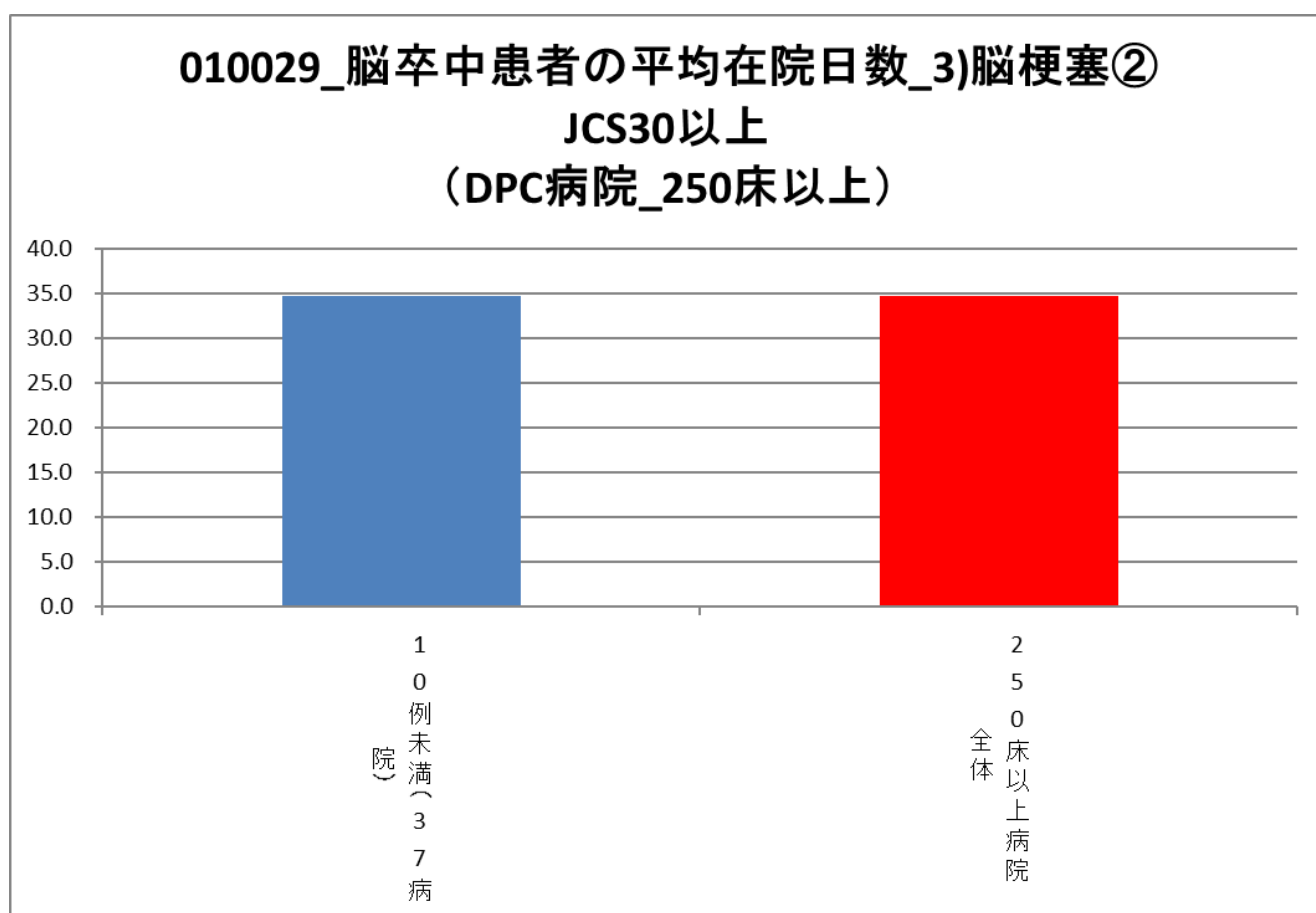
医療機関種別	医療機関コード	医療機関名	母数	延べ在院日数	平均在院日数
DPC準備病院	012014956	小樽病院	21	1012	48.2
DPC準備病院	140200014	神奈川県病院	93	6916	74.4
DPC準備病院	140800102	若草病院	65	5174	79.6
DPC準備病院	142010304	湘南平塚病院	40	2832	70.8
データ提出加算算定病院	130710764	向島病院	10	214	21.4
データ提出加算算定病院	320610758	江津総合病院	32	1629	50.9
データ提出加算算定病院	338800160	吉備病院	44	2874	65.3
データ提出加算算定病院	350117652	豊浦病院	59	2211	37.5
データ提出加算算定病院	405519616	飯塚嘉穂病院	52	3032	58.3
データ提出加算算定病院	438212331	みすみ病院	65	3290	50.6
データ提出加算算定病院	458110194	日向病院	82	3388	41.3
DPC準備病院・データ提出加算算定病院		10例未満(5病院)	21	659	31.4
		DPC準備病院・データ提出加算算定病院	584	33231	56.9

010029_脳卒中患者の平均在院日数_3)脳梗塞①
JCS30未満
(DPC準備病院・データ提出加算算定病院)

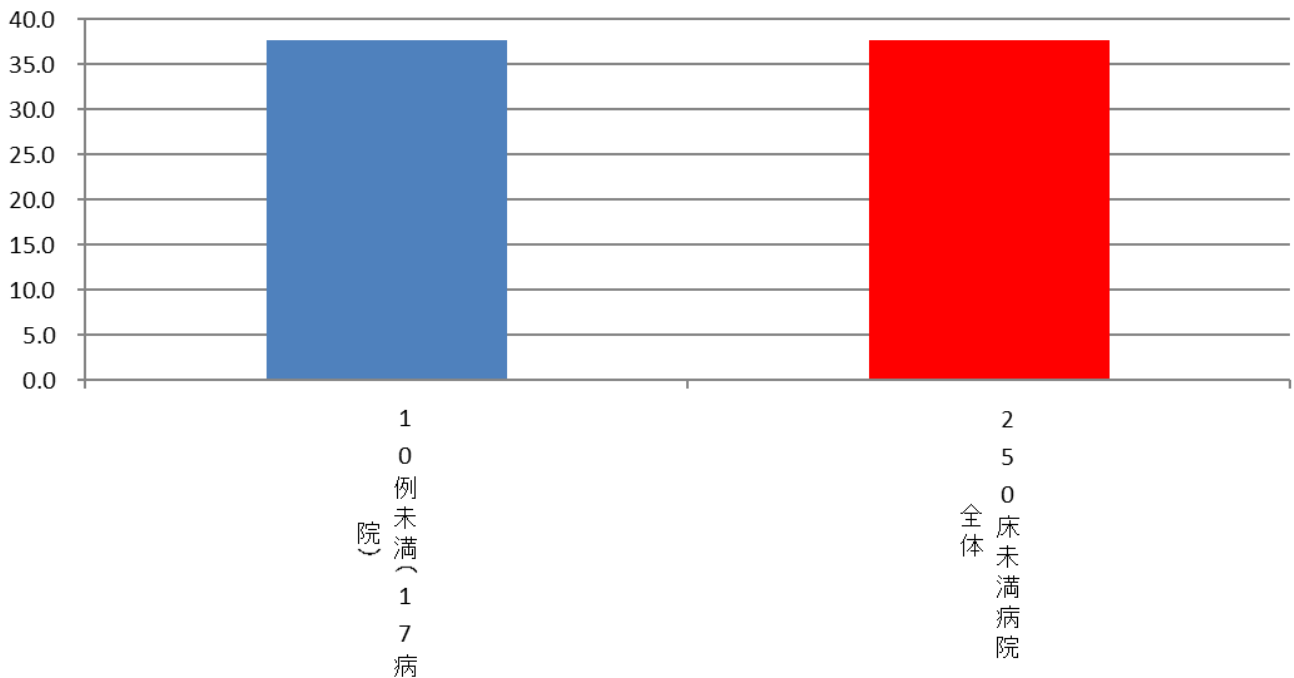


指標 29：脳卒中患者の平均在院日数—脳梗塞（163 \$）（JCS30 以上）

医療機関種別	医療機関コード	医療機関名	母数	延べ在院日数	平均在院日数
250床以上DPC病院		10例未満(37病院)	51	1773	34.8
		250床以上病院 全体	51	1773	34.8
250床未満DPC病院		10例未満(17病院)	14	528	37.7
		250床未満病院 全体	14	528	37.7
		DPC対象病院 全体	65	2301	35.4
DPC準備病院・データ提出加算算定病院		10例未満(16病院)	5	294	58.8
		DPC準備病院・データ提出加算算定病院	5	294	58.8



010029_脳卒中患者の平均在院日数_3)脳梗塞②
 JCS30以上
 (DPC病院_250床未満)



010029_脳卒中患者の平均在院日数_3)脳梗塞②
 JCS30以上
 (DPC準備病院・データ提出加算算定病院)

