

(26)大腸がん手術術後在院日数が延びた患者の割合

分子：術後在院日数が 19 日以上の患者数

分母：開腹による待機的結腸切除術を受けた結腸癌患者数
(イレウスや穿孔など緊急・準緊急手術を除く。)

様式 1…ICD10 で C18 \$ 大腸の悪性新生物かつ、K コードで K7193 結腸切除術全切除、亜全切除または悪性腫瘍手術かつ、化学療法の有無が無
除外…ICD10 で K56 \$ または K631 予定・救急医療区分が「救急医療入院」

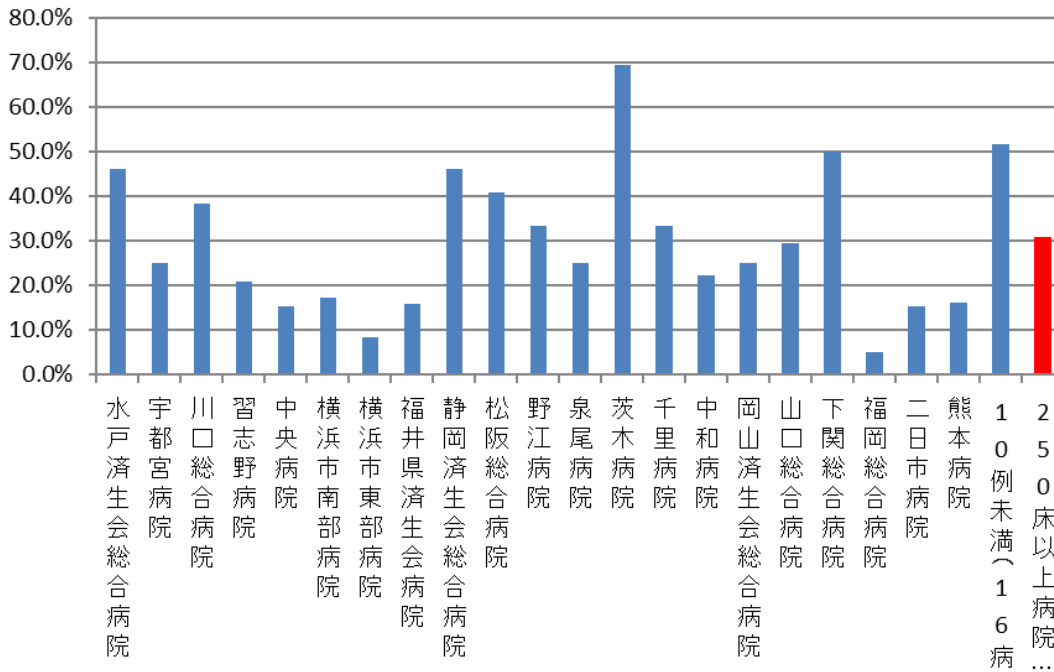
収集期間： DPC 病院：平成 29 年 4 月～平成 30 年 3 月

追加の化学療法がない場合、多くの患者は大腸がん切除後通常 2 週間以内に退院します。術後 19 日以上入院している場合、術後の栄養改善の不良や新たな合併症などが生じている可能性があります。本事業では手術症例の管理状況を間接的に評価する指標としてこの数値を用いています。ただし、高齢者やもともと糖尿病や慢性腎不全などを持っていた患者では術後入院日数が長くなる傾向があります。

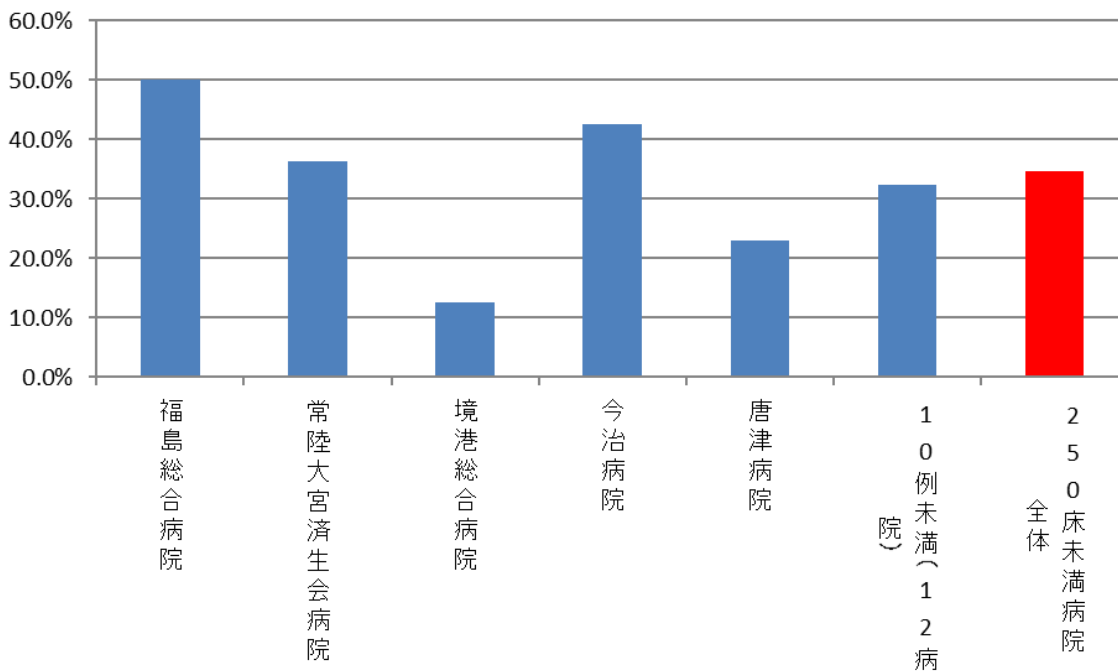
指標 26：大腸がん手術術後在院日数が延びた患者の割合

医療機関種別	医療機関コード	医療機関名	母数	分子	割合
250床以上DPC病院	080110205	水戸済生会総合病院	26	12	46.2%
250床以上DPC病院	096210115	宇都宮病院	32	8	25.0%
250床以上DPC病院	110201350	川口総合病院	13	5	38.5%
250床以上DPC病院	120210971	習志野病院	19	4	21.1%
250床以上DPC病院	130314757	中央病院	13	2	15.4%
250床以上DPC病院	143103439	横浜市南部病院	29	5	17.2%
250床以上DPC病院	140105122	横浜市東部病院	24	2	8.3%
250床以上DPC病院	180118909	福井県済生会病院	19	3	15.8%
250床以上DPC病院	224160042	静岡済生会総合病院	13	6	46.2%
250床以上DPC病院	240705053	松阪総合病院	22	9	40.9%
250床以上DPC病院	274406135	野江病院	15	5	33.3%
250床以上DPC病院	272701586	泉尾病院	12	3	25.0%
250床以上DPC病院	274205628	茨木病院	23	16	69.6%
250床以上DPC病院	271607149	千里病院	15	5	33.3%
250床以上DPC病院	290401062	中和病院	27	6	22.2%
250床以上DPC病院	338800087	岡山済生会総合病院	48	12	25.0%
250床以上DPC病院	350310141	山口総合病院	17	5	29.4%
250床以上DPC病院	350116357	下関総合病院	10	5	50.0%
250床以上DPC病院	401119189	福岡総合病院	20	1	5.0%
250床以上DPC病院	401719020	二日市病院	13	2	15.4%
250床以上DPC病院	438211911	熊本病院	31	5	16.1%
250床以上DPC病院		10例未満(16病院)	81	42	51.9%
		250床以上病院 全体	516	159	30.8%
250床未満DPC病院	070116989	福島総合病院	16	8	50.0%
250床未満DPC病院	082510253	常陸大宮済生会病院	11	4	36.4%
250床未満DPC病院	310410135	境港総合病院	16	2	12.5%
250床未満DPC病院	380228159	今治病院	40	17	42.5%
250床未満DPC病院	419810713	唐津病院	13	3	23.1%
250床未満DPC病院		10例未満(12病院)	37	12	32.4%
		250床未満病院 全体	133	46	34.6%
		DPC対象病院 全体	649	205	31.6%
DPC準備病院・データ提出加算算定病院		10例未満(16病院)	34	13	38.2%
		DPC準備病院・データ提出加算算定病院	34	13	38.2%

010026_大腸がん手術 術後在院日数が延びた患者 の割合 (DPC病院_250床以上)



010026_大腸がん手術 術後在院日数が延びた患者 の割合 (DPC病院_250床未満)



010026_大腸がん手術 術後在院日数が延びた患者 の割合 (DPC準備病院・データ提出加算算定病院)

