

## (16)脳卒中地域連携パスの使用率

**分子：**分母のうち、「地域連携診療計画管理料」が算定された患者数

**分母：**医療資源を最も投入した傷病名が脳卒中（急性発症または急性増悪した脳梗塞、脳出血またはくも膜下出血）に該当する退院患者数

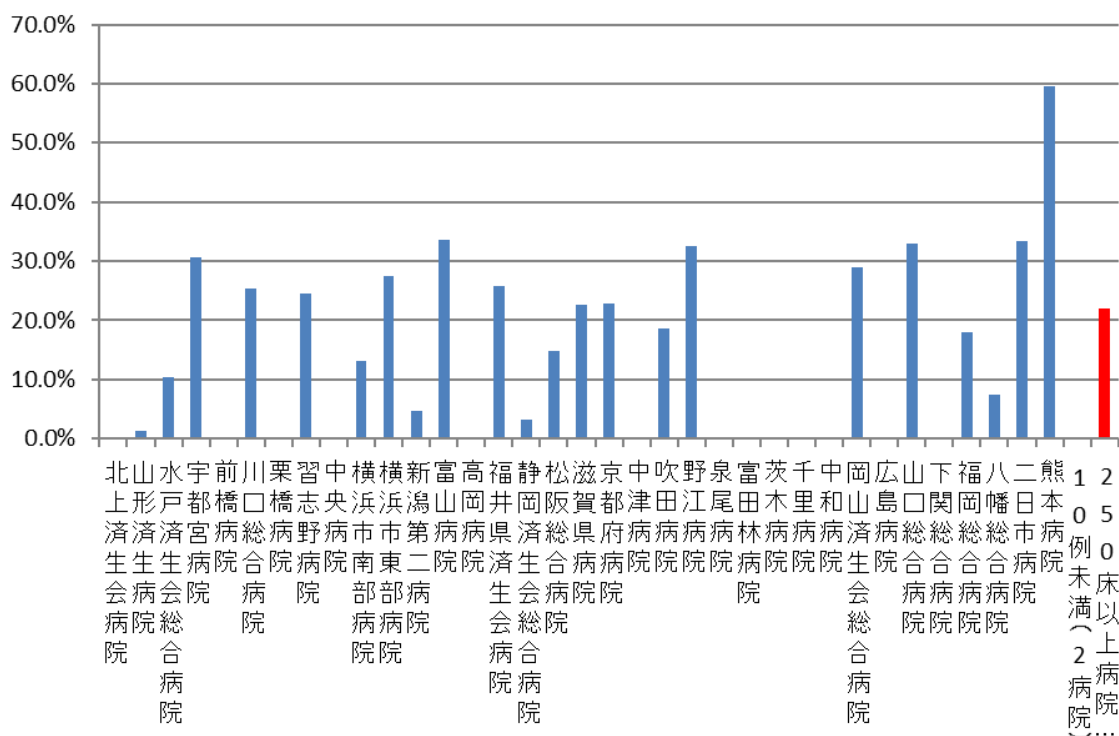
**収集期間：** DPC 病院：平成 29 年 4 月～平成 30 年 3 月

脳卒中の場合、急性期における治療が終了した後も、継続的な医学的管理とリハビリテーションが必要になります。患者によっては、在宅復帰のためにリハビリテーションケアの充実した回復期リハビリテーション病棟や亜急性病床で継続的な医療を受ける場合もあります。脳卒中の患者に継続的な医療を提供するため、地域連携パスが作成されており、診療報酬上でもその利用が評価されています。本指標は脳卒中の退院患者のうち、どのくらいの患者が地域連携パスの対象となっているかを指標化することで、各病院の脳卒中治療における連携レベルを評価するものです。

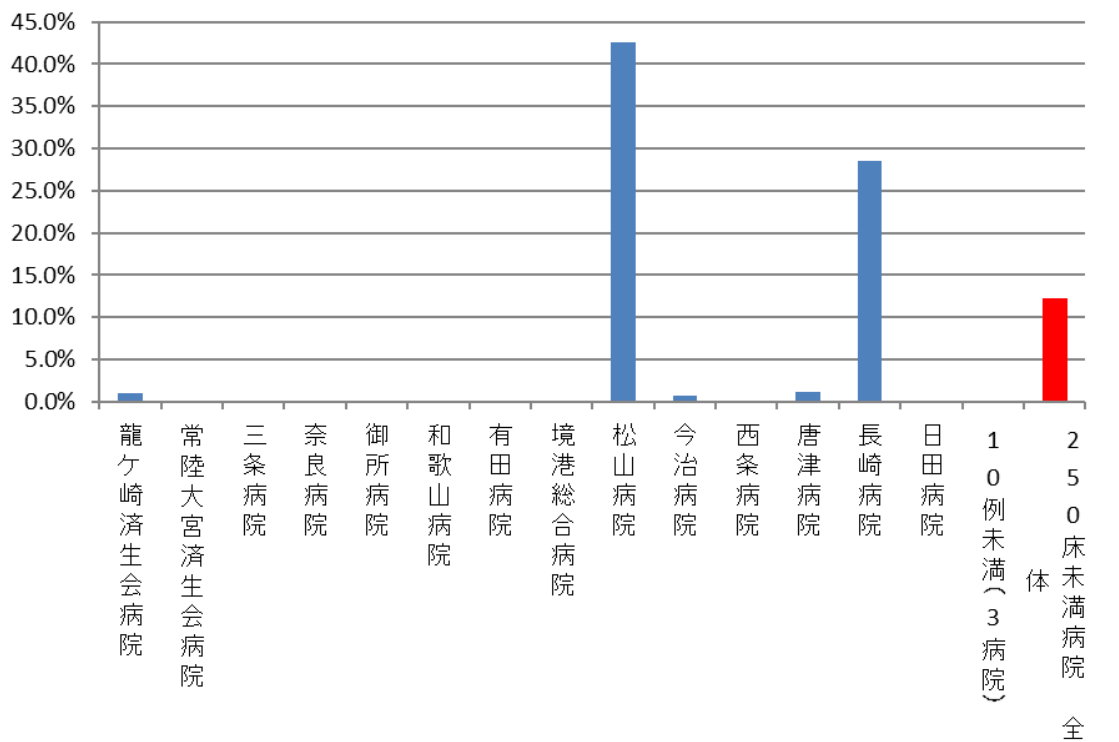
指標 16：脳卒中地域連携バスの利用率

医療機関種別	医療機関コード	医療機関名	母数	分子	割合
250床以上DPC病院	033610019	北上済生会病院	131	0	0.0%
250床以上DPC病院	060113656	山形済生病院	216	3	1.4%
250床以上DPC病院	080110205	水戸済生会総合病院	252	26	10.3%
250床以上DPC病院	096210115	宇都宮病院	476	146	30.7%
250床以上DPC病院	100110144	前橋病院	18	0	0.0%
250床以上DPC病院	110201350	川口総合病院	344	87	25.3%
250床以上DPC病院	111101922	栗橋病院	313	0	0.0%
250床以上DPC病院	120210971	習志野病院	302	74	24.5%
250床以上DPC病院	130314757	中央病院	249	0	0.0%
250床以上DPC病院	143103439	横浜市南部病院	295	39	13.2%
250床以上DPC病院	140105122	横浜市東部病院	403	111	27.5%
250床以上DPC病院	150120734	新潟第二病院	21	1	4.8%
250床以上DPC病院	160115667	富山病院	533	179	33.6%
250床以上DPC病院	160212605	高岡病院	133	0	0.0%
250床以上DPC病院	180118909	福井県済生会病院	313	81	25.9%
250床以上DPC病院	224160042	静岡済生会総合病院	344	11	3.2%
250床以上DPC病院	240705053	松阪総合病院	302	45	14.9%
250床以上DPC病院	251200194	滋賀県病院	452	102	22.6%
250床以上DPC病院	269700129	京都府病院	131	30	22.9%
250床以上DPC病院	279600070	中津病院	217	0	0.0%
250床以上DPC病院	279600153	吹田病院	194	36	18.6%
250床以上DPC病院	274406135	野江病院	237	77	32.5%
250床以上DPC病院	272701586	泉尾病院	84	0	0.0%
250床以上DPC病院	274902497	富田林病院	19	0	0.0%
250床以上DPC病院	274205628	茨木病院	59	0	0.0%
250床以上DPC病院	271607149	千里病院	32	0	0.0%
250床以上DPC病院	290401062	中和病院	130	0	0.0%
250床以上DPC病院	338800087	岡山済生会総合病院	173	50	28.9%
250床以上DPC病院	343111190	広島病院	37	0	0.0%
250床以上DPC病院	350310141	山口総合病院	158	52	32.9%
250床以上DPC病院	350116357	下関総合病院	198	0	0.0%
250床以上DPC病院	401119189	福岡総合病院	475	85	17.9%
250床以上DPC病院	406619050	八幡総合病院	536	40	7.5%
250床以上DPC病院	401719020	二日市病院	219	73	33.3%
250床以上DPC病院	438211911	熊本病院	1069	637	59.6%
250床以上DPC病院		10例未満(2病院)	10	0	0.0%
		250床以上病院 全体	9060	1985	21.9%
250床未満DPC病院	080810663	龍ヶ崎済生会病院	106	1	0.9%
250床未満DPC病院	082510253	常陸大宮済生会病院	47	0	0.0%
250床未満DPC病院	150410739	三条病院	12	0	0.0%
250床未満DPC病院	290102017	奈良病院	54	0	0.0%
250床未満DPC病院	291301071	御所病院	32	0	0.0%
250床未満DPC病院	300112641	和歌山病院	109	0	0.0%
250床未満DPC病院	301610197	有田病院	15	0	0.0%
250床未満DPC病院	310410135	境港総合病院	68	0	0.0%
250床未満DPC病院	380110282	松山病院	244	104	42.6%
250床未満DPC病院	380228159	今治病院	151	1	0.7%
250床未満DPC病院	380628143	西条病院	50	0	0.0%
250床未満DPC病院	419810713	唐津病院	182	2	1.1%
250床未満DPC病院	428113308	長崎病院	179	51	28.5%
250床未満DPC病院	440411500	日田病院	38	0	0.0%
250床未満DPC病院		10例未満(3病院)	16	0	0.0%
		250床未満病院 全体	1303	159	12.2%
		DPC対象病院 全体	10363	2144	20.7%

### 010016\_脳卒中地域連携パスの使用率 (DPC病院\_250床以上)



### 010016\_脳卒中地域連携パスの使用率 (DPC病院\_250床未満)



医療機関種別	医療機関コード	医療機関名	母数	分子	割合
DPC準備病院	012014956	小樽病院	35	0	0.0%
DPC準備病院	140200014	神奈川県病院	187	57	30.5%
DPC準備病院	140800102	若草病院	99	47	47.5%
DPC準備病院	142010304	湘南平塚病院	61	0	0.0%
データ提出加算算定病院	072012129	川俣病院	17	0	0.0%
データ提出加算算定病院	082910222	神栖済生会病院	13	0	0.0%
データ提出加算算定病院	130710764	向島病院	18	0	0.0%
データ提出加算算定病院	320610758	江津総合病院	48	0	0.0%
データ提出加算算定病院	338800160	吉備病院	67	51	76.1%
データ提出加算算定病院	340511665	呉病院	12	0	0.0%
データ提出加算算定病院	350117652	豊浦病院	83	0	0.0%
データ提出加算算定病院	405519616	飯塚嘉穂病院	76	0	0.0%
データ提出加算算定病院	438212331	みすみ病院	98	0	0.0%
データ提出加算算定病院	458110194	日向病院	124	0	0.0%
DPC準備病院・データ提出加算算定病院		10例未満(2病院)	7	0	0.0%
		DPC準備病院・データ提出加算算定病院	945	155	16.4%

## 010016\_脳卒中地域連携パスの使用率 (DPC準備病院・データ提出加算算定病院)

