

(14)出血性胃・十二指腸潰瘍に対する内視鏡的治療（止血術）の施行率

分子：分母のうち、「内視鏡的消化管止血術」が算定された患者数

分母：医療資源を最も投入した傷病名が「胃潰瘍」あるいは「十二指腸潰瘍」で「急性、出血を伴うもの」に該当する退院患者数

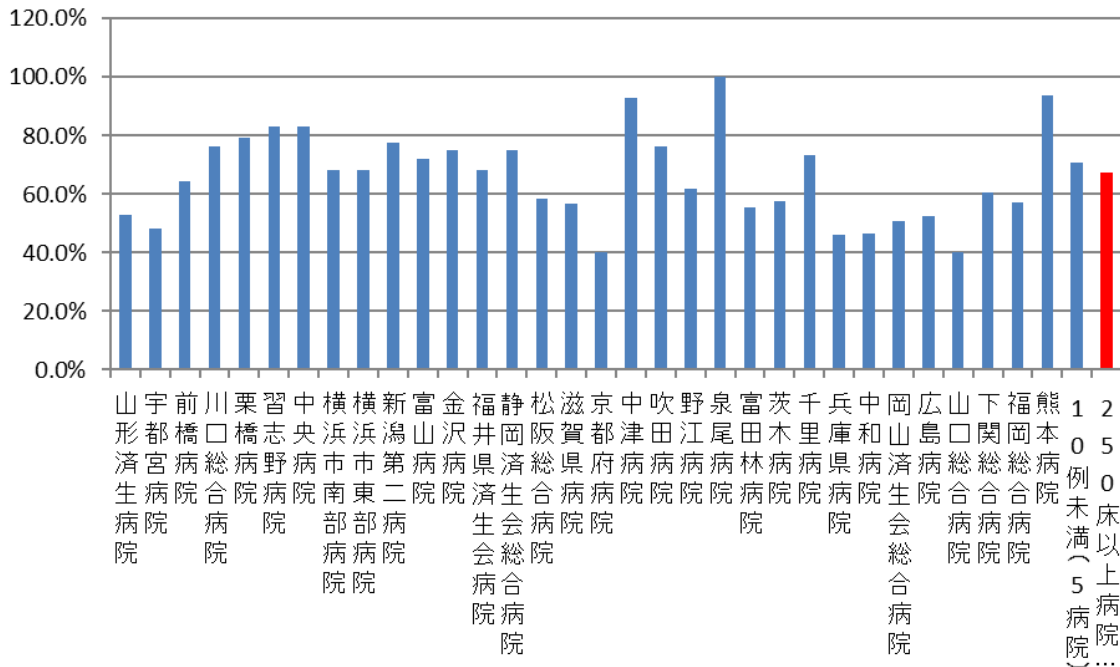
収集期間： DPC 病院：平成 29 年 4 月～平成 30 年 3 月

胃潰瘍・十二指腸潰瘍とは酸やペプシンなどによって胃壁あるいは十二指腸壁が障害され欠損した病態をいいます。出血性胃壁・十二指腸壁の障害部位に血管があると破綻し、出血を起こします。破たんした血管に対しては止血処置が必要であり、一般的には内視鏡的止血術が行われています。H2 受容体拮抗剤の登場以来、外科的手術は大幅に減少し、現在では大量出血や内視鏡での止血困難例、穿孔、狭窄など重篤な合併症を認めた症例に限られています。

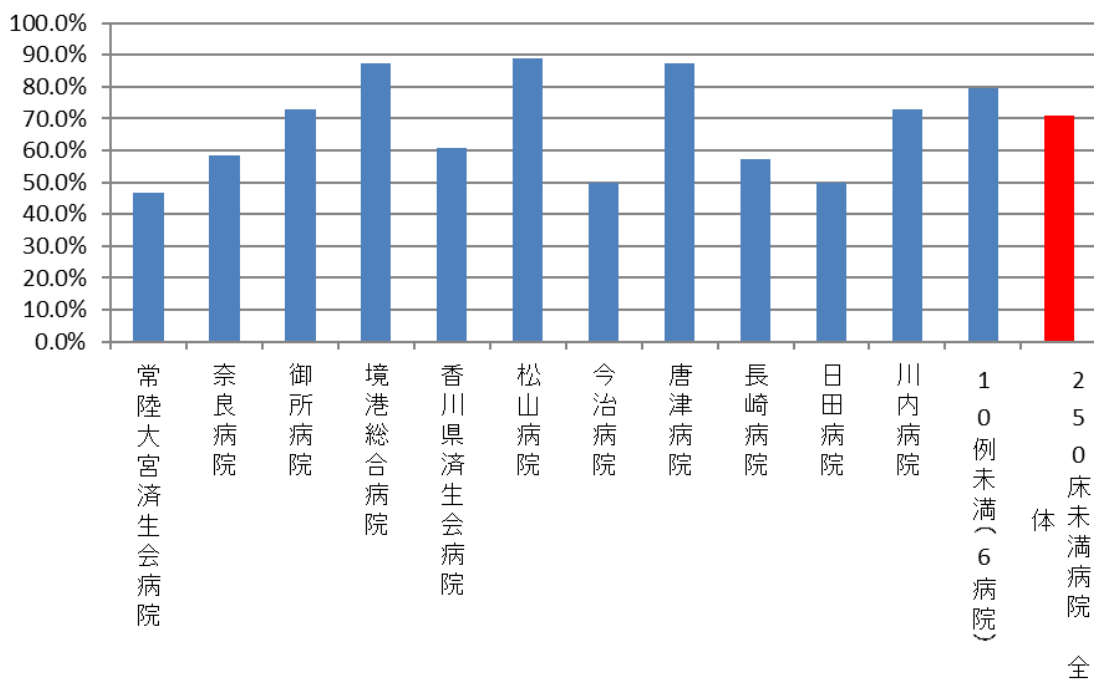
指標 14：出血性胃・十二指腸潰瘍に対する内視鏡的治療（止血術）の施行率

医療機関種別	医療機関コード	医療機関名	母数	分子	割合
250床以上DPC病院	060113656	山形済生病院	17	9	52.9%
250床以上DPC病院	096210115	宇都宮病院	52	25	48.1%
250床以上DPC病院	100110144	前橋病院	31	20	64.5%
250床以上DPC病院	110201350	川口総合病院	34	26	76.5%
250床以上DPC病院	111101922	栗橋病院	24	19	79.2%
250床以上DPC病院	120210971	習志野病院	24	20	83.3%
250床以上DPC病院	130314757	中央病院	42	35	83.3%
250床以上DPC病院	143103439	横浜市南部病院	60	41	68.3%
250床以上DPC病院	140105122	横浜市東部病院	47	32	68.1%
250床以上DPC病院	150120734	新潟第二病院	27	21	77.8%
250床以上DPC病院	160115667	富山病院	25	18	72.0%
250床以上DPC病院	170117068	金沢病院	12	9	75.0%
250床以上DPC病院	180118909	福井県済生会病院	38	26	68.4%
250床以上DPC病院	224160042	静岡済生会総合病院	24	18	75.0%
250床以上DPC病院	240705053	松阪総合病院	36	21	58.3%
250床以上DPC病院	251200194	滋賀県病院	37	21	56.8%
250床以上DPC病院	269700129	京都府病院	10	4	40.0%
250床以上DPC病院	279600070	中津病院	43	40	93.0%
250床以上DPC病院	279600153	吹田病院	34	26	76.5%
250床以上DPC病院	274406135	野江病院	21	13	61.9%
250床以上DPC病院	272701586	泉尾病院	11	11	100.0%
250床以上DPC病院	274902497	富田林病院	18	10	55.6%
250床以上DPC病院	274205628	茨木病院	26	15	57.7%
250床以上DPC病院	271607149	千里病院	49	36	73.5%
250床以上DPC病院	285001538	兵庫県病院	13	6	46.2%
250床以上DPC病院	290401062	中和病院	15	7	46.7%
250床以上DPC病院	338800087	岡山済生会総合病院	53	27	50.9%
250床以上DPC病院	343111190	広島病院	21	11	52.4%
250床以上DPC病院	350310141	山口総合病院	20	8	40.0%
250床以上DPC病院	350116357	下関総合病院	38	23	60.5%
250床以上DPC病院	401119189	福岡総合病院	49	28	57.1%
250床以上DPC病院	438211911	熊本病院	64	60	93.8%
250床以上DPC病院		10例未満(5病院)	17	12	70.6%
		250床以上病院 全体	1030	696	67.6%
250床未満DPC病院	082510253	常陸大宮済生会病院	15	7	46.7%
250床未満DPC病院	290102017	奈良病院	12	7	58.3%
250床未満DPC病院	291301071	御所病院	11	8	72.7%
250床未満DPC病院	310410135	境港総合病院	16	14	87.5%
250床未満DPC病院	377011385	香川県済生会病院	23	14	60.9%
250床未満DPC病院	380110282	松山病院	18	16	88.9%
250床未満DPC病院	380228159	今治病院	12	6	50.0%
250床未満DPC病院	419810713	唐津病院	24	21	87.5%
250床未満DPC病院	428113308	長崎病院	14	8	57.1%
250床未満DPC病院	440411500	日田病院	10	5	50.0%
250床未満DPC病院	461510084	川内病院	44	32	72.7%
250床未満DPC病院		10例未満(6病院)	34	27	79.4%
		250床未満病院 全体	233	165	70.8%
		DPC対象病院 全体	1263	861	68.2%

010014_出血性胃・十二指腸潰瘍に対する内視鏡的治療(止血術)の施行率 (DPC病院_250床以上)



010014_出血性胃・十二指腸潰瘍に対する内視鏡的治療(止血術)の施行率 (DPC病院_250床未満)



医療機関種別	医療機関コード	医療機関名	母数	分子	割合
DPC準備病院	140200014	神奈川県病院	16	6	37.5%
データ提出加算算定病院	438212331	みすみ病院	11	5	45.5%
DPC準備病院・データ提出加算算定病院		10例未満(14病院)	35	18	51.4%
		DPC準備病院・データ提出加算算定病院	62	29	46.8%

010014_出血性胃・十二指腸潰瘍に対する内視鏡的治療(止血術)の施行率 (DPC準備病院・データ提出加算算定病院)

