

(7)外来患者の満足度

外来患者にアンケート調査を実施

分子：分母の対象患者における得点範囲 1～5 点

(5.大変満足、4.やや満足、3.どちらでもない、2.やや不満、1.大変不満)を合計した点数

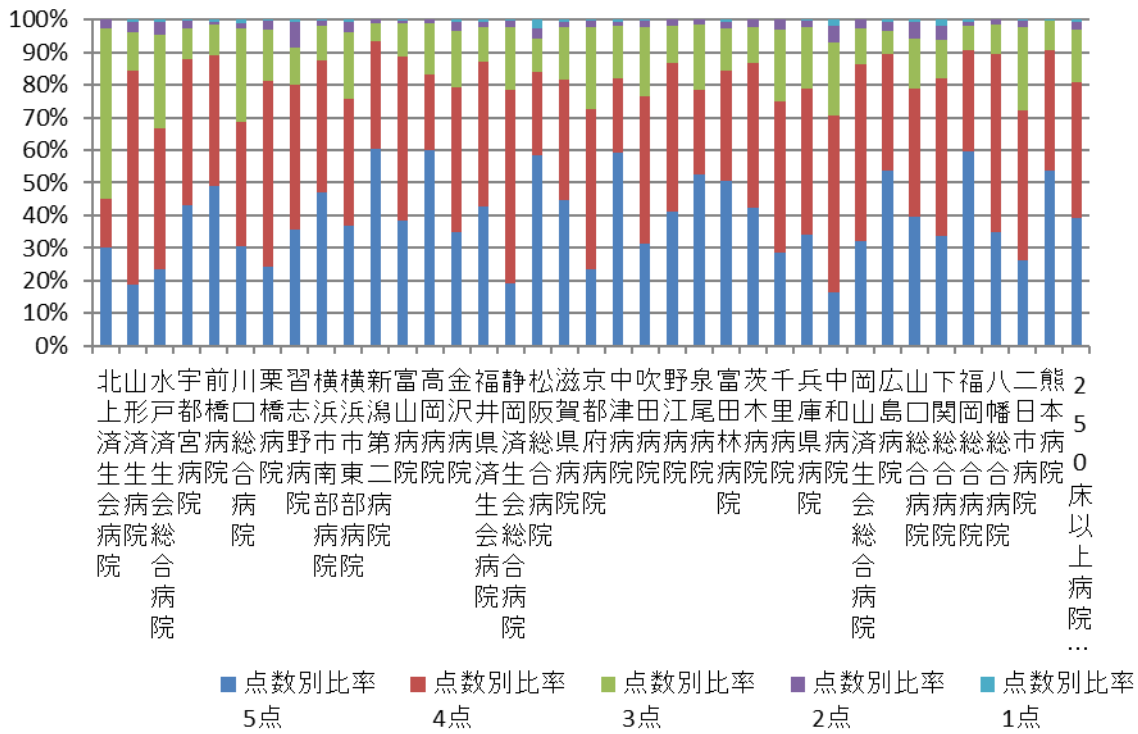
分母：各対象病院における任意の 1 日間の外来患者数のうち有効回答患者数

収集期間： 平成 29 年 4 月～平成 30 年 3 月の任意の 1 日間（平均的な 1 日を選定）

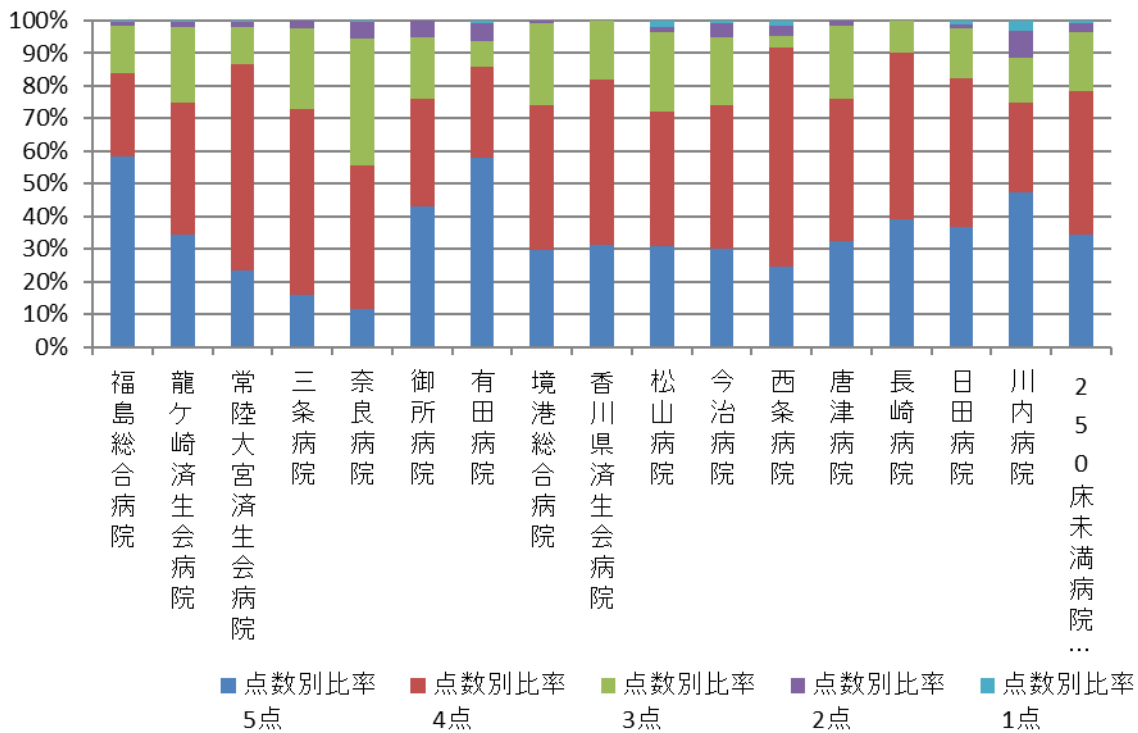
指標 7 : 外来患者の満足度

医療機関種別	医療機関コード	医療機関名	有効回答数	平均点	点数別比率	点数別比率	点数別比率	点数別比率	点数別比率
					5点	4点	3点	2点	1点
250床以上DPC病院	033610019	北上済生会病院	40	3.73	30.0%	15.0%	52.5%	2.5%	0.0%
250床以上DPC病院	060113656	山形済生会病院	392	3.98	18.6%	65.8%	11.7%	3.1%	0.8%
250床以上DPC病院	080110205	水戸済生会総合病院	357	3.85	23.5%	43.1%	28.9%	3.9%	0.6%
250床以上DPC病院	096210115	宇都宮病院	374	4.28	43.0%	44.9%	9.4%	2.4%	0.3%
250床以上DPC病院	100110144	前橋病院	145	4.36	49.0%	40.0%	9.7%	0.7%	0.7%
250床以上DPC病院	110201350	川口総合病院	457	3.95	30.6%	37.9%	28.7%	1.8%	1.1%
250床以上DPC病院	111101922	栗橋病院	954	4.02	24.2%	56.9%	15.7%	3.0%	0.1%
250床以上DPC病院	120210971	習志野病院	469	4.07	35.8%	44.3%	11.3%	7.7%	0.9%
250床以上DPC病院	143103439	横浜市南部病院	1832	4.33	47.1%	40.6%	10.4%	1.6%	0.3%
250床以上DPC病院	140105122	横浜市東部病院	299	4.08	36.8%	39.1%	20.4%	3.0%	0.7%
250床以上DPC病院	150120734	新潟第二病院	182	4.53	60.4%	33.0%	5.5%	1.1%	0.0%
250床以上DPC病院	160115667	富山病院	714	4.26	38.5%	50.1%	10.4%	0.8%	0.1%
250床以上DPC病院	160212605	高岡病院	90	4.42	60.0%	23.3%	15.6%	1.1%	0.0%
250床以上DPC病院	170117068	金沢病院	175	4.10	34.9%	44.6%	17.1%	2.9%	0.6%
250床以上DPC病院	180118909	福井県済生会病院	673	4.27	42.6%	44.4%	10.7%	1.6%	0.6%
250床以上DPC病院	224160042	静岡済生会総合病院	879	3.95	19.2%	59.3%	19.2%	1.9%	0.3%
250床以上DPC病院	240705053	松阪総合病院	193	4.34	58.5%	25.4%	10.4%	3.1%	2.6%
250床以上DPC病院	251200194	滋賀県病院	643	4.23	44.8%	36.9%	16.0%	1.7%	0.6%
250床以上DPC病院	269700129	京都府病院	225	3.93	23.6%	48.9%	25.3%	1.8%	0.4%
250床以上DPC病院	279600070	中津病院	364	4.39	59.3%	22.8%	15.9%	1.4%	0.5%
250床以上DPC病院	279600153	吹田病院	517	4.05	31.1%	45.5%	21.3%	1.9%	0.2%
250床以上DPC病院	274406135	野江病院	112	4.26	41.1%	45.5%	11.6%	1.8%	0.0%
250床以上DPC病院	272701586	泉尾病院	224	4.30	52.7%	25.9%	20.1%	1.3%	0.0%
250床以上DPC病院	274902497	富田林病院	790	4.32	50.5%	34.1%	12.7%	2.0%	0.8%
250床以上DPC病院	274205628	茨木病院	45	4.27	42.2%	44.4%	11.1%	2.2%	0.0%
250床以上DPC病院	271607149	千里病院	305	4.01	28.5%	46.6%	22.0%	3.0%	0.0%
250床以上DPC病院	285001538	兵庫県病院	710	4.10	33.9%	44.8%	18.9%	2.0%	0.4%
250床以上DPC病院	290401062	中和病院	232	3.78	16.4%	54.3%	22.4%	5.2%	1.7%
250床以上DPC病院	338800087	岡山済生会総合病院	371	4.16	32.1%	54.4%	10.8%	2.7%	0.0%
250床以上DPC病院	343111190	広島病院	184	4.40	53.8%	35.9%	7.1%	2.7%	0.5%
250床以上DPC病院	350310141	山口総合病院	336	4.12	39.6%	39.3%	15.5%	5.1%	0.6%
250床以上DPC病院	350116357	下関総合病院	224	4.08	33.5%	48.7%	11.6%	4.5%	1.8%
250床以上DPC病院	401119189	福岡総合病院	564	4.48	59.6%	31.2%	7.3%	1.2%	0.7%
250床以上DPC病院	406619050	八幡総合病院	66	4.23	34.8%	54.5%	9.1%	1.5%	0.0%
250床以上DPC病院	401719020	二日市病院	459	3.95	26.1%	46.0%	25.5%	2.0%	0.4%
250床以上DPC病院	438211911	熊本病院	256	4.44	53.9%	36.7%	9.0%	0.0%	0.4%
		250床以上病院 平均	14852	4.17	39.2%	41.8%	16.1%	2.4%	0.5%
250床未満DPC病院	070116989	福島総合病院	240	4.40	58.3%	25.4%	14.6%	1.3%	0.4%
250床未満DPC病院	080810663	龍ヶ崎済生会病院	397	4.07	34.3%	40.6%	23.2%	1.8%	0.3%
250床未満DPC病院	082510253	常陸大宮済生会病院	267	4.08	23.6%	62.9%	11.6%	1.5%	0.4%
250床未満DPC病院	150410739	三条病院	88	3.86	15.9%	56.8%	25.0%	2.3%	0.0%
250床未満DPC病院	290102017	奈良病院	333	3.62	11.7%	43.8%	39.0%	5.1%	0.3%
250床未満DPC病院	291301071	御所病院	158	4.14	43.0%	32.9%	19.0%	5.1%	0.0%
250床未満DPC病院	301610197	有田病院	112	4.37	58.0%	27.7%	8.0%	5.4%	0.9%
250床未満DPC病院	310410135	境港総合病院	124	4.03	29.8%	44.4%	25.0%	0.8%	0.0%
250床未満DPC病院	377011385	香川県済生会病院	334	4.13	31.4%	50.3%	18.3%	0.0%	0.0%
250床未満DPC病院	380110282	松山病院	162	3.98	30.9%	41.4%	24.1%	1.9%	1.9%
250床未満DPC病院	380228159	今治病院	100	3.98	30.0%	44.0%	21.0%	4.0%	1.0%
250床未満DPC病院	380628143	西条病院	61	4.10	24.6%	67.2%	3.3%	3.3%	1.6%
250床未満DPC病院	419810713	唐津病院	126	4.07	32.5%	43.7%	22.2%	1.6%	0.0%
250床未満DPC病院	428113308	長崎病院	51	4.29	39.2%	51.0%	9.8%	0.0%	0.0%
250床未満DPC病院	440411500	日田病院	84	4.15	36.9%	45.2%	15.5%	1.2%	1.2%
250床未満DPC病院	461510084	川内病院	198	4.08	47.5%	27.3%	13.6%	8.6%	3.0%
		250床未満病院 平均	2835	4.08	34.2%	44.0%	18.3%	2.7%	0.7%
		DPC対象病院 平均	17687	4.14	37.7%	42.5%	16.8%	2.5%	0.6%

010007_外来患者の満足度 (DPC病院_250床以上)



010007_外来患者の満足度 (DPC病院_250床未満)



医療機関種別	医療機関コード	医療機関名	有効回答数	平均点	点数別比率 5点	点数別比率 4点	点数別比率 3点	点数別比率 2点	点数別比率 1点
DPC準備病院	012014956	小樽病院	236	3.78	25.4%	29.7%	42.8%	1.3%	0.8%
DPC準備病院	140200014	神奈川県病院	105	2.70	7.6%	6.7%	40.0%	39.0%	6.7%
DPC準備病院	140800102	若草病院	868	4.33	57.3%	21.5%	18.9%	1.7%	0.6%
DPC準備病院	142010304	湘南平塚病院	231	4.35	52.4%	33.8%	10.8%	2.2%	0.9%
データ提出加算算定病院	072012129	川俣病院	117	1.98	0.9%	4.3%	33.3%	15.4%	46.2%
データ提出加算算定病院	080110213	茨城県立こども病院	62	4.50	67.7%	17.7%	11.3%	3.2%	0.0%
データ提出加算算定病院	082910222	神栖済生会病院	100	4.01	37.0%	33.0%	25.0%	4.0%	1.0%
データ提出加算算定病院	130710764	向島病院	135	4.23	47.4%	37.0%	8.9%	4.4%	2.2%
データ提出加算算定病院	275601460	新泉南病院	226	4.23	48.7%	30.5%	16.4%	4.0%	0.4%
データ提出加算算定病院	320610758	江津総合病院	200	4.19	55.0%	23.0%	12.0%	5.5%	4.5%
データ提出加算算定病院	338800160	吉備病院	70	4.20	44.3%	32.9%	21.4%	1.4%	0.0%
データ提出加算算定病院	340511665	呉病院	165	4.16	32.7%	52.7%	12.1%	2.4%	0.0%
データ提出加算算定病院	350117652	豊浦病院	346	4.18	43.1%	38.2%	13.6%	4.0%	1.2%
データ提出加算算定病院	405519616	飯塚嘉穂病院	79	4.47	54.4%	39.2%	5.1%	1.3%	0.0%
データ提出加算算定病院	438212331	みすみ病院	102	3.75	14.7%	54.9%	20.6%	9.8%	0.0%
データ提出加算算定病院	458110194	日向病院	200	4.17	38.0%	41.5%	19.5%	1.0%	0.0%
データ提出加算算定病院	460110910	鹿児島病院	95	3.68	28.4%	25.3%	35.8%	7.4%	3.2%
		DPC準備病院・データ提出加算算定病院	3337	3.93	38.5%	30.7%	20.4%	6.4%	4.0%

010007_外来患者の満足度 (DPC準備病院・データ提出加算算定病院)

