

(6)入院患者の満足度

入院患者の退院または転院時にアンケート調査を実施

分子：分母の対象患者における得点範囲 1～5 点

(5.大変満足、4.やや満足、3.どちらでもない、2.やや不満、1.大変不満) を合計した点数

分母：各対象病院における 1 ヶ月間の退院患者数のうち有効回答患者数 (患者家族による回答を含む)

収集期間： 平成 29 年 4 月～平成 30 年 3 月の任意の 1 か月間

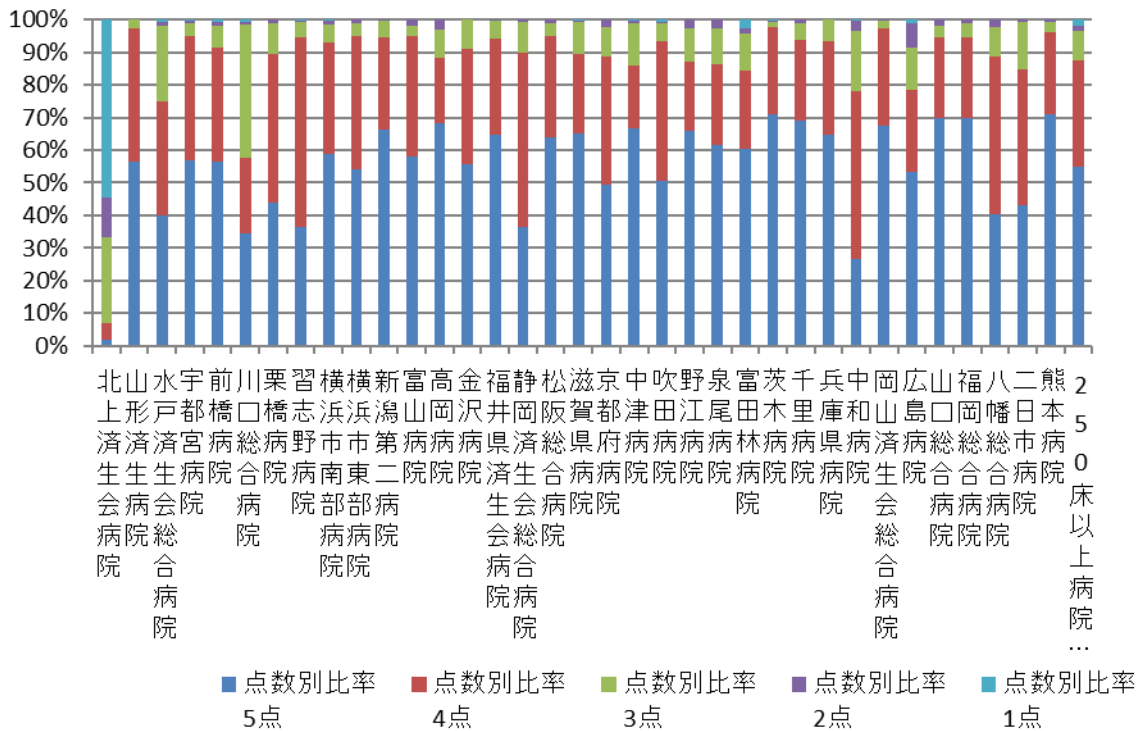
患者満足度とは、医療の質を患者側の視点で評価するものです。医療の質は治療の質とケアの質とに分けて考えることができます。医療の質は手技の確実性、信頼性、適切な情報提供、臨床判断などの要素から構成され、ケアの質は公平性、親切な対応、人間的な対処、価値の共有などの要素から構成されます。

患者満足度に関するこれまでの研究結果によると、医療者とのコミュニケーションの質が総合的な満足度に関係していることが指摘されています。患者満足度調査については、各施設で評価内容が異なっていることから、本事業では総合的満足度の結果のみを示しています。

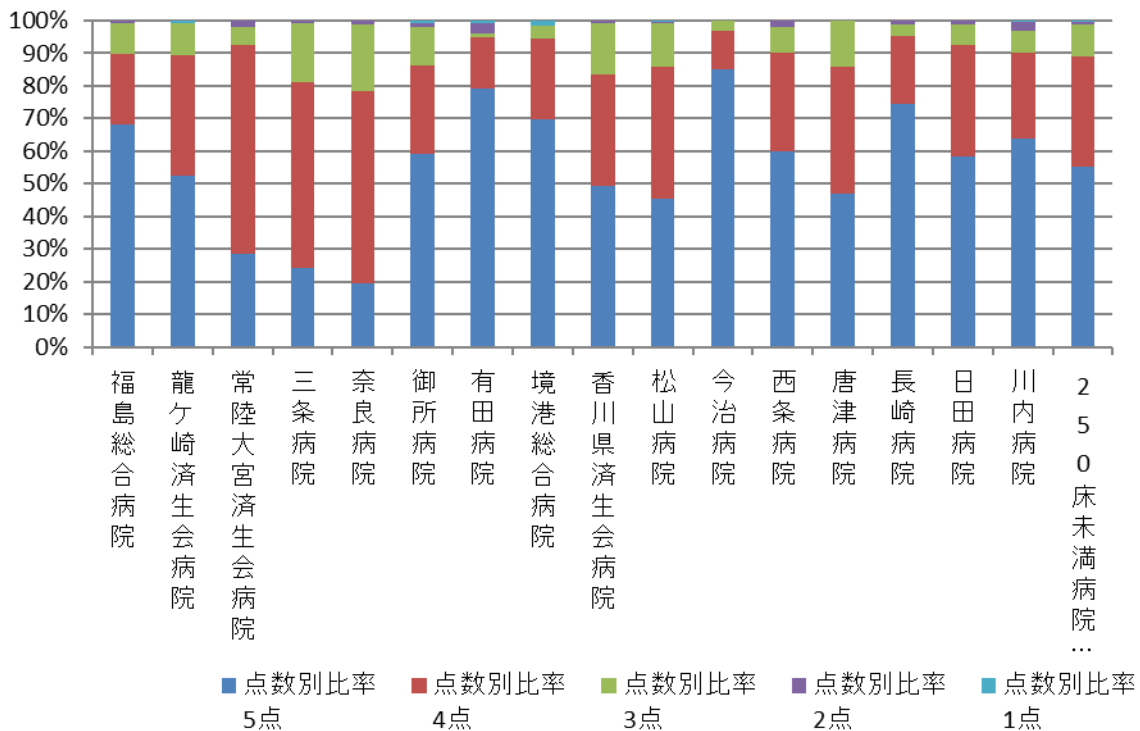
指標 6 : 入院患者の満足度

医療機関種別	医療機関コード	医療機関名	有効回答数	平均点	点数別比率	点数別比率	点数別比率	点数別比率	点数別比率
					5点	4点	3点	2点	1点
250床以上DPC病院	033610019	北上済生会病院	57	1.88	1.8%	5.3%	26.3%	12.3%	54.4%
250床以上DPC病院	060113656	山形済生病院	202	4.54	56.4%	41.1%	2.5%	0.0%	0.0%
250床以上DPC病院	080110205	水戸済生会総合病院	195	4.12	40.0%	34.9%	23.1%	1.5%	0.5%
250床以上DPC病院	096210115	宇都宮病院	263	4.51	57.0%	38.0%	3.8%	0.8%	0.4%
250床以上DPC病院	100110144	前橋病院	359	4.46	56.5%	35.1%	6.7%	1.1%	0.6%
250床以上DPC病院	110201350	川口総合病院	363	3.90	34.4%	23.1%	41.0%	0.8%	0.6%
250床以上DPC病院	111101922	栗橋病院	241	4.32	44.0%	45.6%	9.1%	1.2%	0.0%
250床以上DPC病院	120210971	習志野病院	608	4.30	36.3%	58.1%	4.8%	0.7%	0.2%
250床以上DPC病院	143103439	横浜市南部病院	550	4.50	58.9%	34.2%	5.3%	1.3%	0.4%
250床以上DPC病院	140105122	横浜市東部病院	100	4.48	54.0%	41.0%	4.0%	1.0%	0.0%
250床以上DPC病院	150120734	新潟第二病院	243	4.60	66.3%	28.4%	4.9%	0.4%	0.0%
250床以上DPC病院	160115667	富山病院	217	4.51	58.1%	36.9%	3.2%	1.8%	0.0%
250床以上DPC病院	160212605	高岡病院	69	4.54	68.1%	20.3%	8.7%	2.9%	0.0%
250床以上DPC病院	170117068	金沢病院	45	4.47	55.6%	35.6%	8.9%	0.0%	0.0%
250床以上DPC病院	180118909	福井県済生会病院	243	4.58	64.6%	29.6%	5.3%	0.4%	0.0%
250床以上DPC病院	224160042	静岡済生会総合病院	366	4.26	36.6%	53.3%	9.3%	0.8%	0.0%
250床以上DPC病院	240705053	松阪総合病院	97	4.58	63.9%	30.9%	4.1%	1.0%	0.0%
250床以上DPC病院	251200194	滋賀県病院	236	4.53	65.3%	24.2%	9.7%	0.4%	0.4%
250床以上DPC病院	269700129	京都府病院	144	4.36	49.3%	39.6%	9.0%	2.1%	0.0%
250床以上DPC病院	279600070	中津病院	286	4.51	66.8%	19.2%	12.9%	0.7%	0.3%
250床以上DPC病院	279600153	吹田病院	1286	4.42	50.5%	42.9%	5.4%	0.5%	0.0%
250床以上DPC病院	274406135	野江病院	147	4.50	66.0%	21.1%	10.2%	2.7%	0.0%
250床以上DPC病院	272701586	泉尾病院	141	4.45	61.7%	24.8%	10.6%	2.8%	0.0%
250床以上DPC病院	274902497	富田林病院	114	4.38	60.5%	23.7%	11.4%	1.8%	2.2%
250床以上DPC病院	274205628	茨木病院	326	4.68	70.9%	27.0%	1.5%	0.3%	0.3%
250床以上DPC病院	271607149	千里病院	258	4.62	69.0%	24.8%	5.0%	1.2%	0.0%
250床以上DPC病院	285001538	兵庫県病院	193	4.58	64.8%	28.5%	6.7%	0.0%	0.0%
250床以上DPC病院	290401062	中和病院	231	4.00	26.4%	51.5%	18.6%	3.0%	0.4%
250床以上DPC病院	338800087	岡山済生会総合病院	274	4.65	67.5%	29.9%	2.2%	0.4%	0.0%
250床以上DPC病院	343111190	広島病院	107	4.22	53.3%	25.2%	13.1%	7.5%	0.9%
250床以上DPC病院	350310141	山口総合病院	208	4.63	69.7%	25.0%	3.4%	1.9%	0.0%
250床以上DPC病院	401119189	福岡総合病院	252	4.63	69.8%	24.6%	4.4%	1.2%	0.0%
250床以上DPC病院	406619050	八幡総合病院	89	4.27	40.4%	48.3%	9.0%	2.2%	0.0%
250床以上DPC病院	401719020	二日市病院	144	4.27	43.1%	41.7%	14.6%	0.7%	0.0%
250床以上DPC病院	438211911	熊本病院	589	4.67	71.0%	25.3%	3.2%	0.5%	0.0%
		250床以上病院 平均	9243	4.37	54.8%	32.5%	9.2%	1.7%	1.8%
250床未満DPC病院	070116989	福島総合病院	154	4.57	68.2%	21.4%	9.7%	0.6%	0.0%
250床未満DPC病院	080810663	龍ヶ崎済生会病院	103	4.40	52.4%	36.9%	9.7%	0.0%	1.0%
250床未満DPC病院	082510253	常陸大宮済生会病院	94	4.19	28.7%	63.8%	5.3%	2.1%	0.0%
250床未満DPC病院	150410739	三条病院	132	4.05	24.2%	56.8%	18.2%	0.8%	0.0%
250床未満DPC病院	290102017	奈良病院	92	3.97	19.6%	58.7%	20.7%	1.1%	0.0%
250床未満DPC病院	291301071	御所病院	108	4.43	59.3%	26.9%	12.0%	0.9%	0.9%
250床未満DPC病院	301610197	有田病院	100	4.69	79.0%	16.0%	1.0%	3.0%	1.0%
250床未満DPC病院	310410135	境港総合病院	56	4.61	69.6%	25.0%	3.6%	0.0%	1.8%
250床未満DPC病院	377011385	香川県済生会病院	152	4.32	49.3%	34.2%	15.8%	0.7%	0.0%
250床未満DPC病院	380110282	松山病院	223	4.30	45.3%	40.4%	13.5%	0.4%	0.4%
250床未満DPC病院	380228159	今治病院	99	4.82	84.8%	12.1%	3.0%	0.0%	0.0%
250床未満DPC病院	380628143	西条病院	50	4.48	60.0%	30.0%	8.0%	2.0%	0.0%
250床未満DPC病院	419810713	唐津病院	70	4.33	47.1%	38.6%	14.3%	0.0%	0.0%
250床未満DPC病院	428113308	長崎病院	183	4.68	74.3%	20.8%	3.8%	1.1%	0.0%
250床未満DPC病院	440411500	日田病院	91	4.49	58.2%	34.1%	6.6%	1.1%	0.0%
250床未満DPC病院	461510084	川内病院	283	4.51	64.0%	26.1%	6.7%	2.8%	0.4%
		250床未満病院 平均	1990	4.43	55.3%	33.9%	9.5%	1.0%	0.3%
		DPC対象病院 平均	11233	4.39	55.0%	32.9%	9.3%	1.5%	1.3%

010006_入院患者の満足度 (DPC病院_250床以上)



010006_入院患者の満足度 (DPC病院_250床未満)



医療機関種別	医療機関コード	医療機関名	有効回答数	平均点	点数別比率	点数別比率	点数別比率	点数別比率	点数別比率
					5点	4点	3点	2点	1点
DPC準備病院	012014956	小樽病院	114	4.45	59.6%	27.2%	11.4%	1.8%	0.0%
DPC準備病院	140200014	神奈川県病院	772	4.34	50.9%	34.5%	13.0%	1.2%	0.5%
DPC準備病院	140800102	若草病院	282	4.21	52.1%	23.0%	19.9%	3.9%	1.1%
DPC準備病院	142010304	湘南平塚病院	83	4.52	65.1%	24.1%	8.4%	2.4%	0.0%
データ提出加算算定病院	072012129	川俣病院	5	2.00	0.0%	0.0%	40.0%	20.0%	40.0%
データ提出加算算定病院	080110213	茨城県立こども病院	67	4.52	64.2%	25.4%	9.0%	1.5%	0.0%
データ提出加算算定病院	082910222	神栖済生会病院	115	4.47	63.5%	20.9%	14.8%	0.9%	0.0%
データ提出加算算定病院	130710764	向島病院	130	4.13	43.8%	39.2%	5.4%	9.2%	2.3%
データ提出加算算定病院	275601460	新泉南病院	20	4.25	45.0%	35.0%	20.0%	0.0%	0.0%
データ提出加算算定病院	320610758	江津総合病院	106	4.53	67.9%	22.6%	4.7%	3.8%	0.9%
データ提出加算算定病院	338800160	吉備病院	57	4.47	50.9%	47.4%	0.0%	1.8%	0.0%
データ提出加算算定病院	350117652	豊浦病院	129	4.50	62.0%	26.4%	10.9%	0.8%	0.0%
データ提出加算算定病院	405519616	飯塚嘉穂病院	99	4.74	78.8%	17.2%	3.0%	1.0%	0.0%
データ提出加算算定病院	438212331	みすみ病院	81	4.47	60.5%	30.9%	4.9%	2.5%	1.2%
データ提出加算算定病院	458110194	日向病院	148	4.23	43.2%	37.2%	18.9%	0.7%	0.0%
データ提出加算算定病院	460110910	鹿児島病院	18	4.44	55.6%	33.3%	11.1%	0.0%	0.0%
		DPC準備病院・データ提出加算算定病院	2226	4.27	53.9%	27.8%	12.2%	3.2%	2.9%

010006_入院患者の満足度 (DPC準備病院・データ提出加算算定病院)

