

(16)インシデント・アクシデント調査

分子：アクシデント件数

分母：総アクシデント・インシデント件数

収集期間： 平成 27 年 4 月～平成 28 年 3 月

インシデント（偶発事象）とは、医療行為によって患者さんやご家族に障害もしくは不利益を及ぼさないもので、『ヒヤリ』としたり『ハット』したりしたものをいいます。

アクシデント（医療事故）とは、医療行為によって患者さんやご家族に障害もしくは不利益を及ぼしたものをいいます。

以下はインシデント・アクシデントの分類基準の表です。参考にしてください。

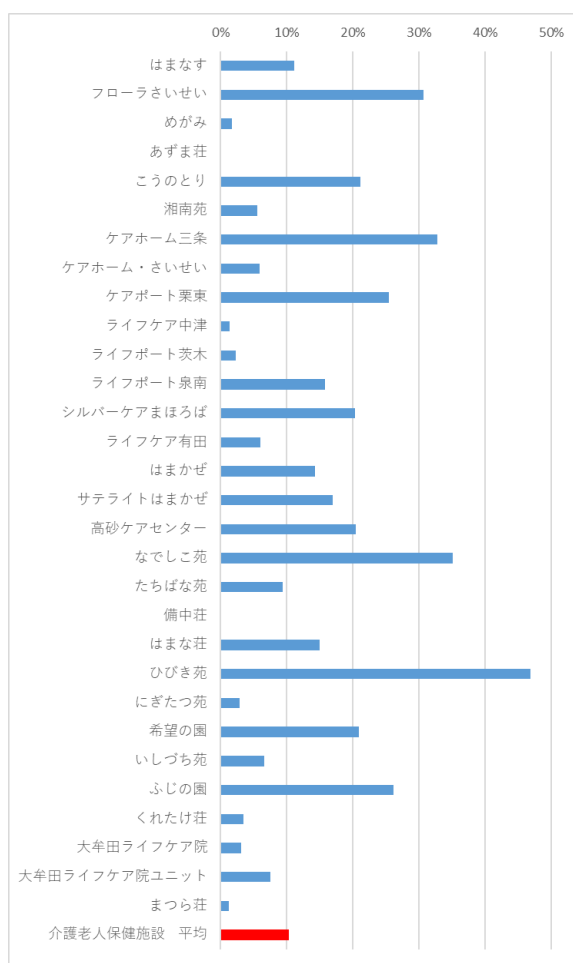
インシデント・アクシデントの分類基準
患者への影響レベル基準

分類	患者への影響度	内容	
インシデント	レベル0	間違ったことが実施されるまえに気づいた場合	
	レベル1	間違ったことが実施されたが、患者には変化がなかった場合	
	レベル2	事故により患者に変化が生じ、一時的な観察が必要となったり、安全確認のために検査が必要となったが、治療の必要がなかった場合	
アクシデント	レベル3	a	事故のため一時的な治療が必要となった場合
		b	事故のため継続的な治療が必要となった場合
	レベル4	a	事故により長期にわたり治療が続く場合（機能障害の可能性はない）
		b	事故による障害が永続的に残った場合
	レベル5	事故が死因となった場合	
その他	自殺企図や暴力、クレームなど		

要介護状態にある高齢者の介護は常にインシデント・アクシデントが発生する危険があります。その発生をできる限り防ぐことは介護安全の基本です。また、仮にインシデント・アクシデントが生じた場合、その原因をきちんと調査して同じようなことが起こらないように防止対策をとることが求められます。そのためにはインシデント・アクシデントをきちんと記録することが必要です。本事業ではインシデント・アクシデント総数に対するレベル 3b 以上のアクシデントの割合も指標化しています。なお、インシデントをどの範囲までとるかは施設によって異なるため、インシデントの報告数が多い施設で介護安全に関して高い問題があるわけではありません。なお、参考の分類基準ではレベル 2 が 1 つですが、施設によっては 2A、2B と細かく分類している施設もあります。

指標 16：インシデント・アクシデント調査

区分	施設名	総数 (月平均)	レベル3 (3A)以上 の件数(月 平均)	割合	レベル0 (月平均)	レベル1 (月平均)	レベル2 (月平均)	レベル2A (月平均)	レベル2B (月平均)	レベル3 (月平均)	レベル3A (月平均)	レベル3B (月平均)	レベル4 (月平均)	レベル5 (月平均)
老健	はまなす	30.67	3.42	11.2%	9.67	13.00	-	3.75	0.83	0.00	2.17	1.25	0.00	0.00
老健	フローラさいせい	18.75	5.75	30.7%	0.00	9.08	-	3.67	0.25	-	4.75	1.00	0.00	0.00
老健	めがみ	4.67	0.08	1.7%	0.00	1.67	-	2.00	0.92	-	0.08	0.00	0.00	0.00
老健	あずま荘	120.50	0.17	0.1%	104.33	12.08	3.92	-	-	0.00	-	-	0.17	0.00
老健	こうのと	9.83	2.08	21.2%	0.17	2.50	-	3.83	1.25	-	2.00	0.08	0.00	0.00
老健	湘南苑	19.25	1.08	5.6%	1.42	6.42	10.33	0.00	0.00	1.08	0.00	0.00	0.00	0.00
老健	ケアホーム三条	19.58	6.42	32.8%	1.17	1.83	-	9.25	0.92	-	6.33	0.08	0.00	0.00
老健	ケアホーム・さいせい	22.58	1.33	5.9%	3.08	12.08	-	5.42	0.67	-	0.75	0.42	0.17	0.00
老健	ケアポート栗東	27.50	7.00	25.5%	0.08	4.00	-	13.25	3.17	-	6.42	0.50	0.08	0.00
老健	ライフケア中津	53.50	0.75	1.4%	2.08	46.92	-	2.75	1.00	-	0.42	0.33	0.00	0.00
老健	ライフポート茨木	42.00	1.00	2.4%	0.00	23.83	-	9.58	7.58	-	0.83	0.08	0.08	0.00
老健	ライフポート泉南	21.00	3.33	15.9%	0.83	14.00	2.83	-	-	3.33	-	-	0.00	0.00
老健	シルバーケアまほろば	32.33	6.58	20.4%	1.92	8.08	-	15.33	0.42	-	6.25	0.25	0.08	0.00
老健	ライフケア有田	4.17	0.25	6.0%	0.42	2.75	-	0.75	0.00	-	0.00	0.25	0.00	0.00
老健	はまかぜ	9.33	1.33	14.3%	0.00	4.75	-	3.00	0.25	-	1.25	0.08	0.00	0.00
老健	サテライトはまかぜ	1.00	0.17	17.0%	0.08	0.25	-	0.50	0.00	-	0.08	0.08	0.00	0.00
老健	高砂ケアセンター	44.08	9.00	20.4%	8.08	18.42	-	7.92	0.67	-	6.58	2.33	0.08	0.00
老健	なでしこ苑	14.25	5.00	35.1%	0.42	4.25	-	4.00	0.58	-	2.33	2.67	0.00	0.00
老健	たちばな苑	15.00	1.42	9.5%	0.33	12.50	-	0.75	0.00	-	1.25	0.17	0.00	0.00
老健	備中荘	16.67	0.00	0.0%	3.67	8.50	-	4.42	0.08	-	0.00	0.00	0.00	0.00
老健	はまな荘	16.67	2.50	15.0%	1.25	5.42	-	6.83	0.67	-	1.92	0.58	0.00	0.00
老健	ひびき苑	6.75	3.17	46.9%	1.42	0.58	1.58	-	-	3.00	-	-	0.08	0.08
老健	にぎたつ苑	11.42	0.33	2.9%	0.08	6.75	-	4.08	0.17	-	0.33	0.00	0.00	0.00
老健	希望の園	10.75	2.25	20.9%	0.00	5.25	-	3.08	0.17	-	2.17	0.08	0.00	0.00
老健	いしづち苑	18.75	1.25	6.7%	0.75	10.08	-	6.08	0.58	-	1.17	0.08	0.00	0.00
老健	ふじの園	3.17	0.83	26.2%	0.00	1.25	1.08	-	-	0.75	-	-	0.08	0.00
老健	くれたけ荘	28.75	1.00	3.5%	9.75	14.75	-	3.00	0.25	-	0.75	0.25	0.00	0.00
老健	大牟田ライフケア院	15.92	0.50	3.1%	0.50	3.92	-	5.33	5.67	-	0.25	0.25	0.00	0.00
老健	大牟田ライフケア院ユニット	8.92	0.67	7.5%	0.17	1.58	-	3.00	3.50	-	0.42	0.25	0.00	0.00
老健	まつら荘	19.42	0.25	1.3%	8.42	7.58	-	2.42	0.75	-	0.08	0.17	0.00	0.00
介護老人保健施設 平均		667.18	68.91	10.3%										



区分	施設名	総数 (月平均)	レベル3 (3A)以上 の件数(月 平均)	割合	レベル0 (月平均)	レベル1 (月平均)	レベル2 (月平均)	レベル2A (月平均)	レベル2B (月平均)	レベル3 (月平均)	レベル3A (月平均)	レベル3B (月平均)	レベル4 (月平均)	レベル5 (月平均)
特養	百楽苑	25.50	3.25	12.8%	6.42	9.42	6.42	-	-	-	3.17	0.08	0.00	0.00
特養	愛日荘	28.00	7.33	26.2%	3.75	9.58	-	7.00	0.33	-	5.67	1.67	0.00	0.00
特養	やまのべ荘	15.08	2.67	17.7%	0.00	9.75	2.67	-	-	2.67	-	-	0.00	0.00
特養	やまのべ荘(地域密着型)	1.58	0.00	0.0%	0.00	1.42	0.17	-	-	-	-	-	0.00	0.00
特養	ながまち荘	10.42	1.50	14.4%	0.50	4.75	-	3.17	0.50	-	1.00	0.50	0.00	0.00
特養	山静寿	25.08	1.00	4.0%	0.92	4.67	-	13.92	4.58	-	0.67	0.17	0.08	0.08
特養	伊達すりかみ荘	17.00	0.83	4.9%	1.17	14.83	-	0.08	0.08	-	0.58	0.17	0.08	0.00
特養	はなづか	14.50	0.33	2.3%	0.75	5.33	-	3.25	4.83	-	0.33	0.00	0.00	0.00
特養	龍ヶ岡	59.92	8.17	13.6%	8.17	22.75	-	20.42	0.42	-	6.25	1.83	0.08	0.00
特養	とちの木荘	10.33	3.33	32.3%	0.00	5.58	0.00	-	-	-	3.17	0.17	0.00	0.00
特養	彩光苑	56.08	8.92	15.9%	6.75	3.42	-	31.00	6.00	-	5.83	2.92	0.08	0.08
特養	港南の郷	51.67	0.33	0.6%	49.25	2.00	-	0.00	0.08	-	0.25	0.08	0.00	0.00
特養	若草ホーム	18.67	1.00	5.4%	1.08	14.42	0.00	2.08	0.08	0.00	0.75	0.25	0.00	0.00
特養	康和園	28.67	5.33	18.6%	0.17	3.58	-	19.50	0.08	-	5.00	0.33	0.00	0.00
特養	長和園	34.83	0.08	0.2%	18.67	15.92	0.17	-	-	0.08	-	-	0.00	0.00
特養	聖和園	32.08	4.00	12.5%	3.92	17.50	-	5.58	1.08	-	2.92	1.08	0.00	0.00
特養	シルバーランドみつい	151.58	1.25	0.8%	-	1.17	149.17	-	-	1.25	-	-	0.00	0.00
特養	シルバーランドきしの	40.17	0.00	0.0%	4.67	10.17	-	25.00	0.33	-	-	-	0.00	0.00
特養	小鹿苑	24.08	0.25	1.0%	0.75	12.83	10.25	-	-	-	0.17	0.08	0.00	0.00
特養	小鹿なでしこ苑	74.92	0.25	0.3%	1.67	28.75	-	44.25	0.00	0.00	0.25	0.00	0.00	0.00
特養	明和苑	144.67	11.00	7.6%	111.50	6.00	-	16.08	0.08	-	10.67	0.33	0.00	0.00
特養	淡海荘	29.08	0.67	2.3%	0.17	6.42	-	20.83	1.00	-	0.67	0.00	0.00	0.00
特養	喜久寿苑	8.50	1.17	13.8%	0.50	3.33	3.50	-	-	-	0.83	0.33	0.00	0.00
特養	高寿園	16.17	0.42	2.6%	-	-	15.75	-	-	0.42	-	-	0.00	0.00
特養	松風園	56.83	16.25	28.6%	12.83	23.08	4.67	-	-	16.00	-	-	0.17	0.08
特養	城東園	45.25	10.50	23.2%	5.08	18.42	-	10.42	0.83	-	9.75	0.75	0.00	0.00
特養	大正園	62.17	6.08	9.8%	15.17	30.25	-	8.67	2.00	-	3.25	2.33	0.50	0.00
特養	第二大正園	17.92	0.75	4.2%	0.50	5.25	-	10.67	0.75	-	0.58	0.17	0.00	0.00
特養	富美ヶ丘荘	36.42	0.75	2.1%	8.25	14.42	-	12.75	0.25	-	0.33	0.42	0.00	0.00
特養	なでしこりんくう	27.08	2.58	9.5%	1.75	16.17	6.58	-	-	2.25	-	-	0.33	0.00
特養	ふじの里	43.42	9.75	22.5%	0.00	0.00	33.67	-	-	-	8.50	0.92	0.33	0.00
特養	なでしこ神戸	14.92	2.42	16.2%	0.00	0.00	12.50	-	-	-	2.08	0.25	0.08	0.00
特養	白寿園	16.25	2.25	13.9%	0.00	13.33	0.67	-	-	-	0.50	1.08	0.67	0.00
特養	憩いの丘	21.75	13.17	60.6%	0.42	1.83	-	1.50	4.83	-	10.75	1.67	0.75	0.00
特養	みなみがた荘	15.58	3.17	20.4%	2.83	3.58	-	6.00	0.00	-	2.83	0.33	0.00	0.00
特養	宇垣荘	7.25	6.58	90.8%	0.00	0.00	-	0.33	0.00	-	0.83	2.25	0.42	0.00
特養	たかね荘	9.83	0.33	3.4%	0.83	6.83	-	1.75	0.08	-	0.08	0.25	0.00	0.00
特養	たかね荘こやうら	4.25	0.92	21.7%	0.33	2.42	-	0.42	0.17	-	0.75	0.08	0.08	0.00
特養	貴船園	11.58	0.42	3.6%	0.67	3.92	-	6.25	0.33	-	0.00	0.17	0.08	0.17
特養	福寿園	4.25	0.17	4.0%	1.17	2.33	-	0.58	0.00	-	0.17	0.00	0.00	0.00
特養	にほ苑	5.75	1.67	29.0%	0.92	0.92	3.17	-	-	1.58	-	-	0.08	0.00
特養	おとどいの里	40.08	0.33	0.8%	13.25	16.58	-	9.92	0.00	-	0.33	0.00	0.00	0.00
特養	なでしこ香川	19.17	1.50	7.8%	0.67	8.00	-	8.83	0.17	-	1.17	0.17	0.00	0.17
特養	松山特別養護老人ホーム	42.92	1.25	2.9%	12.25	24.92	4.50	-	-	-	0.75	0.25	0.25	0.00
特養	緑風荘	7.83	1.75	22.4%	1.33	2.58	2.17	-	-	1.75	-	-	0.00	0.00
特養	姫原特別養護老人ホーム	4.00	0.83	20.8%	0.33	2.00	0.83	-	-	-	0.75	0.08	0.00	0.00
特養	西条特別養護老人ホーム	52.00	4.00	7.7%	12.67	19.67	15.67	-	-	-	3.08	0.92	0.00	0.00
特養	むさし苑	13.00	0.83	6.4%	-	1.08	-	5.50	5.58	-	0.83	0.00	0.00	0.00
特養	めずら荘	8.25	0.42	5.1%	0.00	0.67	-	6.75	0.42	-	0.17	0.25	0.00	0.00
特養	なでしこ荘	12.75	2.58	20.2%	2.92	4.25	3.00	-	-	2.58	-	-	0.00	0.00
特養	高喜苑	10.50	3.75	35.7%	0.08	2.75	3.92	-	-	3.75	-	-	0.00	0.00
特別養護老人ホーム 平均		1529.58	158.08	10.3%										

