

(11)胃瘻や経管栄養からの経口摂取可能となった割合

分子：分母のうち、月毎に経口移行加算を算定した入所者数（実人数）の年間合計

分母：月毎の胃瘻および経管栄養等で栄養摂取している入所者数（実人数）の年間合計

※胃瘻、経管栄養等とは、胃瘻・腸瘻・経鼻栄養とする

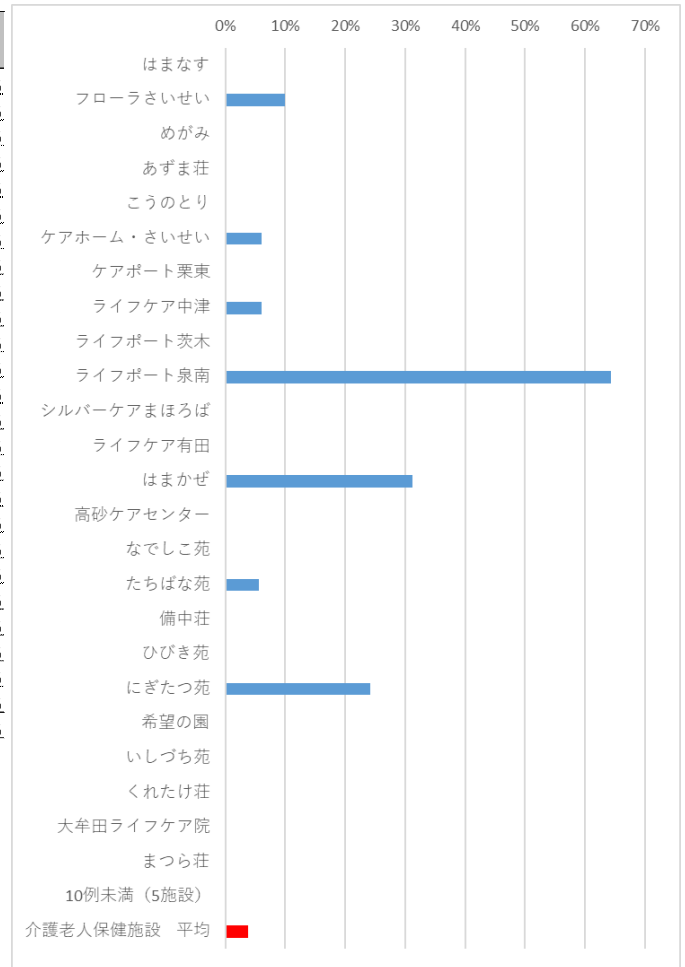
※分母は、分子の経口移行加算を算定した入所者数を含める

収集期間： 平成 28 年 4 月～平成 29 年 3 月

済生会では経口摂取を推奨し、入所者が自分の口で食事することができることで、自立につながり入所者のQOLの向上を目指しています。

指標 11：胃瘻や経管栄養からの経口摂取可能となった割合

区分	施設名	胃瘻・経管栄養等で 栄養摂取している 入所者数	経口移行加算を 算定した入所者数	割合
老健	はまなす	47	0	0.0%
老健	フローラさいせい	70	7	10.0%
老健	めがみ	20	0	0.0%
老健	あずま荘	27	0	0.0%
老健	こうのと	12	0	0.0%
老健	ケアホーム・さいせい	233	14	6.0%
老健	ケアポート栗東	41	0	0.0%
老健	ライフケア中津	33	2	6.1%
老健	ライフポート茨木	57	0	0.0%
老健	ライフポート泉南	14	9	64.3%
老健	シルバーケアまほろば	70	0	0.0%
老健	ライフケア有田	23	0	0.0%
老健	はまかぜ	32	10	31.3%
老健	高砂ケアセンター	260	0	0.0%
老健	なでしこ苑	61	0	0.0%
老健	たちばな苑	72	4	5.6%
老健	備中荘	31	0	0.0%
老健	ひびき苑	12	0	0.0%
老健	にぎたつ苑	33	8	24.2%
老健	希望の園	12	0	0.0%
老健	いしづち苑	36	0	0.0%
老健	くれたけ荘	22	0	0.0%
老健	大牟田ライフケア院	12	0	0.0%
老健	まつら荘	166	0	0.0%
老健	10例未満(5施設)	9	0	0.0%
介護老人保健施設 平均		1,405	54	3.8%



区分	施設名	胃瘻・経管栄養等で 栄養摂取している 入所者数	経口移行加算を 算定した入所者数	割合
特養	百楽苑	77	0	0.0%
特養	愛日荘	57	0	0.0%
特養	やまのべ荘	91	0	0.0%
特養	やまのべ荘(地域密着型)	36	0	0.0%
特養	ながまち荘	12	0	0.0%
特養	山静寿	122	0	0.0%
特養	伊達すりかみ荘	137	0	0.0%
特養	はなづか	12	0	0.0%
特養	龍ヶ岡	78	8	10.3%
特養	とちの木荘	56	0	0.0%
特養	彩光苑	44	0	0.0%
特養	港南の郷	94	0	0.0%
特養	若草ホーム	81	0	0.0%
特養	康和園	55	0	0.0%
特養	長和園	68	0	0.0%
特養	聖和園	230	0	0.0%
特養	シルバーランドみつい	57	0	0.0%
特養	シルバーランドきしの	78	4	5.1%
特養	小鹿苑	116	0	0.0%
特養	明和苑	18	0	0.0%
特養	淡海荘	57	0	0.0%
特養	高寿園	91	6	6.6%
特養	松風園	24	0	0.0%
特養	城東園	67	0	0.0%
特養	大正園	115	0	0.0%
特養	第二大正園	101	0	0.0%
特養	富美ヶ丘荘	54	0	0.0%
特養	なでしこりんくう	114	0	0.0%
特養	ふじの里	45	0	0.0%
特養	なでしこ神戸	45	0	0.0%
特養	白寿園	95	0	0.0%
特養	憩いの丘	140	0	0.0%
特養	みなみがた荘	60	0	0.0%
特養	たかね荘こやうら	27	0	0.0%
特養	貴船園	125	0	0.0%
特養	おとどの里	20	0	0.0%
特養	なでしこ香川	48	0	0.0%
特養	松山特別養護老人ホーム	56	0	0.0%
特養	緑風荘	23	0	0.0%
特養	姫原特別養護老人ホーム	24	0	0.0%
特養	西条特別養護老人ホーム	114	0	0.0%
特養	むさし苑	12	0	0.0%
特養	めずら荘	434	0	0.0%
特養	なでしこ荘	84	0	0.0%
特養	高喜苑	97	0	0.0%
特養	10例未満(6施設)	1	0	0.0%
特別養護老人ホーム 平均		3,592	18	0.5%

