

(35)急性心筋梗塞患者における退院時アスピリンあるいは硫酸クロピドグレル処方率

分子：分母のうち、退院時処方アスピリンあるいは硫酸クロピドグレルが処方された患者数

分母：「急性心筋梗塞、再発性心筋梗塞（DPC コード：050030）」の退院患者数。ただし、以下の場合を除外する。

- ・退院時転帰が死亡であった患者
- ・退院先が「他院へ転院（入院）した場合」あるいは「その他(介護老人保健施設、介護老人福祉施設等への転所)」に該当する患者
- ・Killip 分類が「Class4」であった患者
- ・入院時に既にアスピリンあるいは硫酸クロピドグレルを服用中の患者

収集期間： DPC 病院：平成 28 年 4 月～平成 29 年 3 月

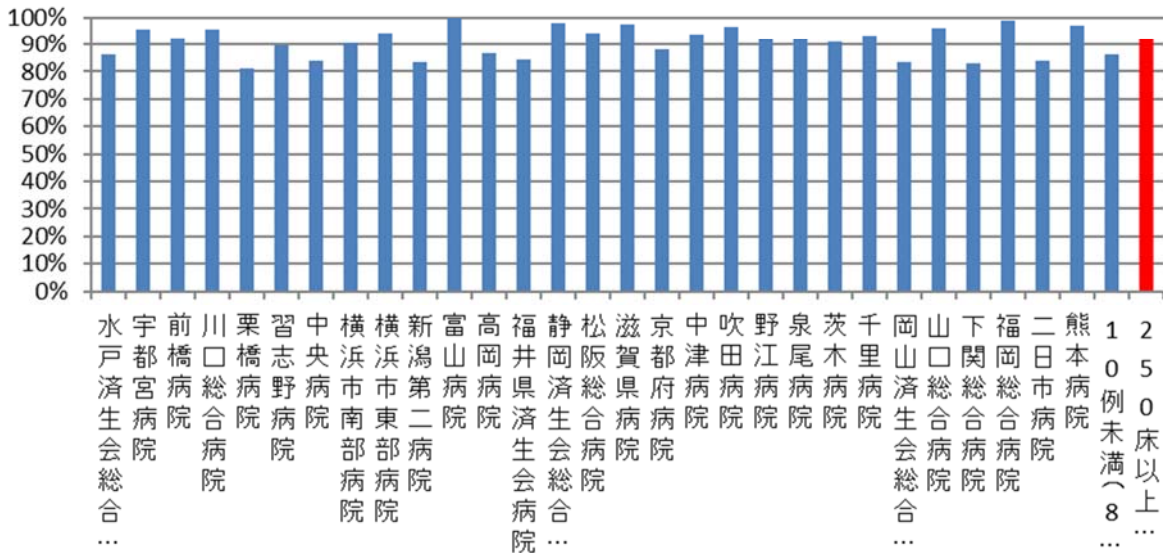
急性心筋梗塞は心臓に血液を送っている冠動脈が動脈硬化等によって細くなり、それが血栓などで詰まってしまうことによって、心筋が壊死してしまう疾患です。ポンプ機能の低下あるいは併存症である不整脈などによって死にいたることもある重篤な疾患です。

急性期の治療後は再梗塞を予防するために、血栓の形成抑制効果のあるアスピリンあるいは硫酸クロピドグレルを処方することがガイドライン等で推奨されています。

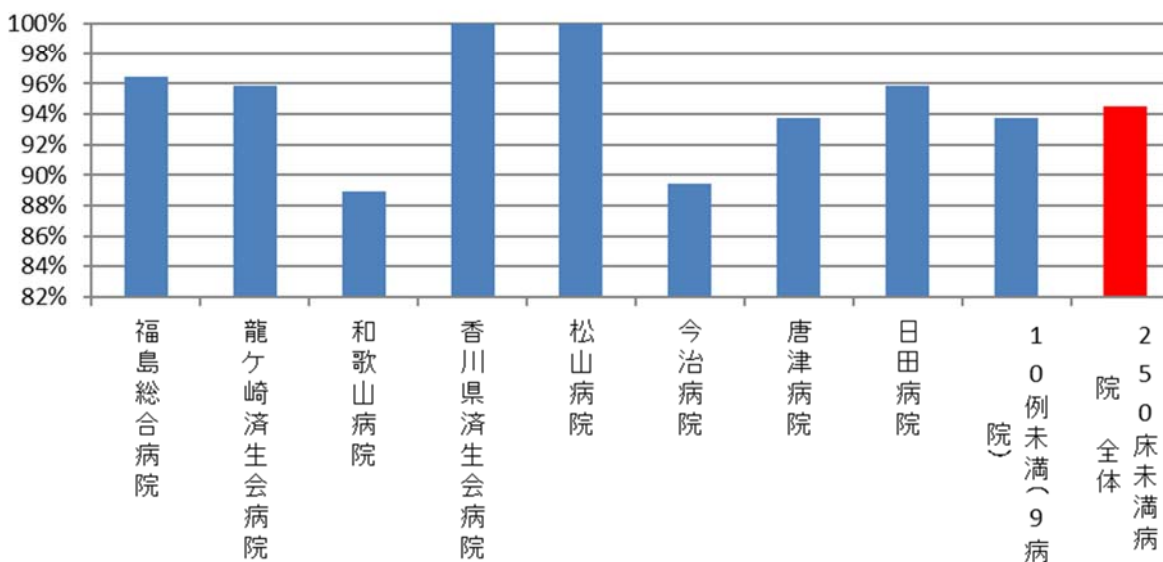
指標 35：急性心筋梗塞患者における退院時アスピリンあるいは硫酸クロピドグレル処方率

医療機関種別	医療機関コード	医療機関名	母数	分子	割合
250床以上DPC病院	080110205	水戸済生会総合病院	73	63	86.3%
250床以上DPC病院	096210115	宇都宮病院	133	127	95.5%
250床以上DPC病院	100110144	前橋病院	39	36	92.3%
250床以上DPC病院	110201350	川口総合病院	47	45	95.7%
250床以上DPC病院	111101922	栗橋病院	107	87	81.3%
250床以上DPC病院	120210971	習志野病院	76	68	89.5%
250床以上DPC病院	130314757	中央病院	62	52	83.9%
250床以上DPC病院	143103439	横浜市南部病院	117	106	90.6%
250床以上DPC病院	140105122	横浜市東部病院	105	99	94.3%
250床以上DPC病院	150120734	新潟第二病院	12	10	83.3%
250床以上DPC病院	160115667	富山病院	35	35	100.0%
250床以上DPC病院	160212605	高岡病院	15	13	86.7%
250床以上DPC病院	180118909	福井県済生会病院	19	16	84.2%
250床以上DPC病院	224160042	静岡済生会総合病院	50	49	98.0%
250床以上DPC病院	240705053	松阪総合病院	34	32	94.1%
250床以上DPC病院	251200194	滋賀県病院	40	39	97.5%
250床以上DPC病院	269700129	京都府病院	17	15	88.2%
250床以上DPC病院	279600070	中津病院	99	93	93.9%
250床以上DPC病院	279600153	吹田病院	28	27	96.4%
250床以上DPC病院	279600120	野江病院	60	55	91.7%
250床以上DPC病院	272701586	泉尾病院	25	23	92.0%
250床以上DPC病院	274205628	茨木病院	11	10	90.9%
250床以上DPC病院	271607149	千里病院	89	83	93.3%
250床以上DPC病院	338800012	岡山済生会総合病院	12	10	83.3%
250床以上DPC病院	350310141	山口総合病院	78	75	96.2%
250床以上DPC病院	350116357	下関総合病院	64	53	82.8%
250床以上DPC病院	401119189	福岡総合病院	101	100	99.0%
250床以上DPC病院	401719020	二日市病院	56	47	83.9%
250床以上DPC病院	438211911	熊本病院	155	150	96.8%
		10例未満(8病院)	29	25	86.2%
		250床以上病院 全体	1,788	1,643	91.9%
250床未満DPC病院	070116989	福島総合病院	28	27	96.4%
250床未満DPC病院	080810663	龍ヶ崎済生会病院	24	23	95.8%
250床未満DPC病院	300112641	和歌山病院	18	16	88.9%
250床未満DPC病院	377011385	香川県済生会病院	15	15	100.0%
250床未満DPC病院	380110282	松山病院	21	21	100.0%
250床未満DPC病院	380228159	今治病院	38	34	89.5%
250床未満DPC病院	419810713	唐津病院	16	15	93.8%
250床未満DPC病院	440411500	日田病院	24	23	95.8%
		10例未満(9病院)	16	15	93.8%
		250床未満病院 全体	200	189	94.5%
		DPC対象病院 全体	1,988	1,832	92.2%

35_急性心筋梗塞患者に対する退院時アスピリンあるいは硫酸クロピドグレル処方率 (DPC病院_250床以上)



35_急性心筋梗塞患者に対する退院時アスピリンあるいは硫酸クロピドグレル処方率 (DPC病院_250床未満)



医療機関種別	医療機関コード	医療機関名	母数	分子	割合
データ提出加算算定病院	320610758	江津総合病院	10	10	100.0%
		10例未満(16病院)	8	8	100.0%
		DPC準備病院・データ提出加算算定病院	18	18	100.0%

35_急性心筋梗塞患者に対する退院時アスピリンあるいは硫酸クロピドグレル処方率 (DPC準備病院・データ提出加算算定病院)

