

(34) I 期原発性肺癌手術例における胸腔鏡下手術の実施率

分子：分母のうち、「胸腔鏡下肺悪性腫瘍手術（K514 - 2\$）」が算定された患者数

分母：肺の悪性腫瘍のステージ I で、「肺悪性腫瘍手術」「気管支形成手術輪状切除術」「胸腔鏡下肺悪性腫瘍手術」のいずれかを施行した退院患者

収集期間： DPC 病院：平成 28 年 4 月～平成 29 年 3 月

「原発性肺癌」とは、他の臓器からの転移による肺癌を除いた、肺から始まった癌のことです。

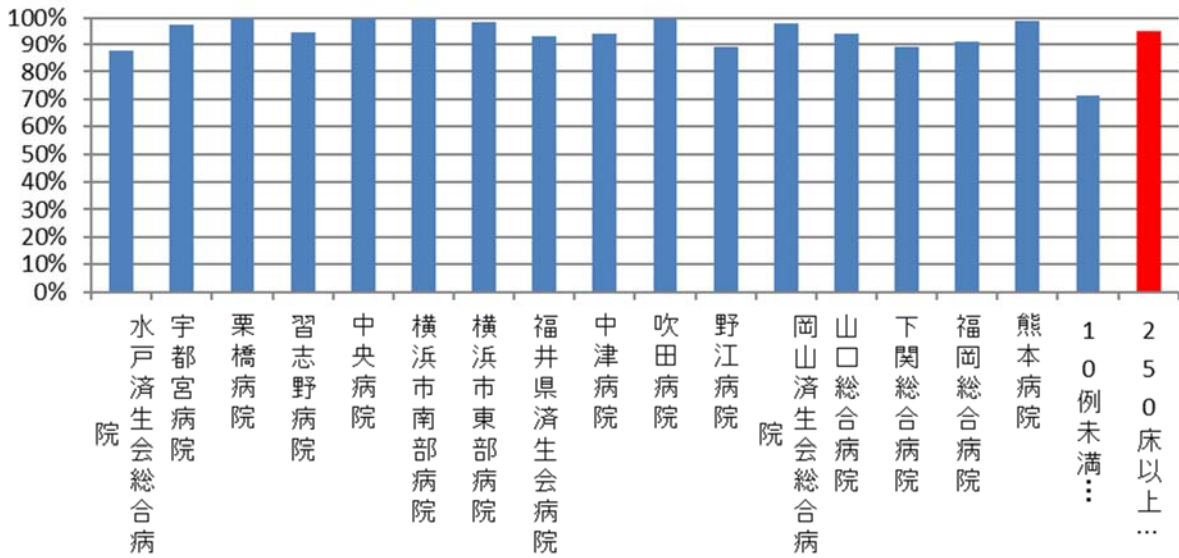
「I 期」とは、癌の進行度を表します。進行度は I 期～IV 期までに分かれ、I 期～III 期まではさらに A と B の段階に分けられます（IV 期は 1 段階のみです）。数字が大きくなるにつれ転移等で病期が進行した状態になります。I 期は癌が原発巣に留まっている（転移がない）状態です。

胸腔鏡下手術とは、胸腔鏡という細いカメラを胸腔内に入れて、テレビモニターに映し出される画像を見ながら手術を行うことです。従来のような開胸手術のように、大きく切開したり肋骨をとることをしないので、傷が小さく、また痛みも少なく、そのため入院期間も開胸手術に比べて短くなります。

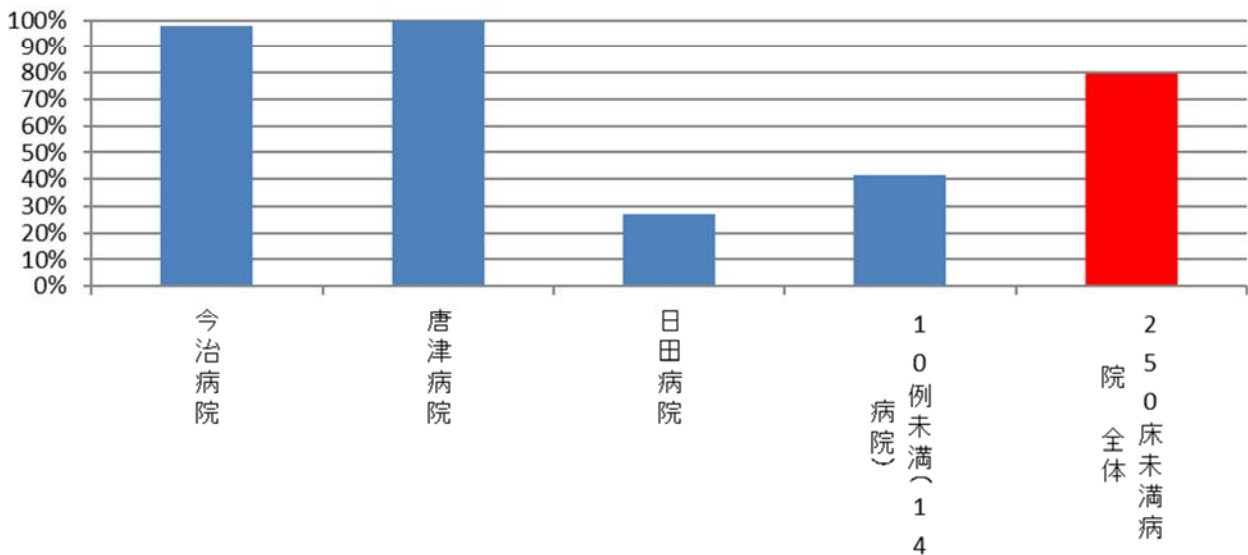
指標 34：I 期原発性肺癌手術例における胸腔鏡下手術の実施率

医療機関種別	医療機関コード	医療機関名	母数	分子	割合
250床以上DPC病院	080110205	水戸済生会総合病院	16	14	87.50%
250床以上DPC病院	096210115	宇都宮病院	76	74	97.37%
250床以上DPC病院	111101922	栗橋病院	17	17	100.00%
250床以上DPC病院	120210971	習志野病院	38	36	94.74%
250床以上DPC病院	130314757	中央病院	38	38	100.00%
250床以上DPC病院	143103439	横浜市南部病院	17	17	100.00%
250床以上DPC病院	140105122	横浜市東部病院	56	55	98.21%
250床以上DPC病院	180118909	福井県済生会病院	72	67	93.06%
250床以上DPC病院	279600070	中津病院	51	48	94.12%
250床以上DPC病院	279600153	吹田病院	60	60	100.00%
250床以上DPC病院	279600120	野江病院	18	16	88.89%
250床以上DPC病院	338800012	岡山済生会総合病院	51	50	98.04%
250床以上DPC病院	350310141	山口総合病院	34	32	94.12%
250床以上DPC病院	350116357	下関総合病院	27	24	88.89%
250床以上DPC病院	401119189	福岡総合病院	45	41	91.11%
250床以上DPC病院	438211911	熊本病院	96	95	98.96%
		10例未満(21病院)	35	25	71.43%
		250床以上病院 全体	747	709	94.91%
250床未満DPC病院	380228159	今治病院	44	43	97.73%
250床未満DPC病院	419810713	唐津病院	12	12	100.00%
250床未満DPC病院	440411500	日田病院	11	3	27.27%
		10例未満(14病院)	12	5	41.67%
		250床未満病院 全体	79	63	79.75%
		DPC対象病院 全体	826	772	93.46%

34_ I 期原発性肺癌手術例における胸腔鏡下手術の実施率 (DPC病院_250床以上)



34_ I 期原発性肺癌手術例における胸腔鏡下手術の実施率 (DPC病院_250床未満)



医療機関種別	医療機関コード	医療機関名	母数	分子	割合
DPC準備病院・データ提出加算算定病院		10例未満(16病院)	0	0	-
		DPC準備病院・データ提出加算算定病院	0	0	-

34_ I 期原発性肺癌手術例における胸腔鏡下手術 の実施率 (DPC準備病院・データ提出加算算定病院)

