

### (33)大腸がん・肝がんのステージ別入院患者の割合

分子：分母のうち、がんのステージ別患者数

分母：大腸がん・肝がんの疾患別退院患者数

対象は以下の疾患とする

- ・大腸がん（結腸・直腸、肛門管）、肝がん（肝細胞がん、肝内胆管がん）

収集期間： DPC 病院：平成 28 年 4 月～平成 29 年 3 月

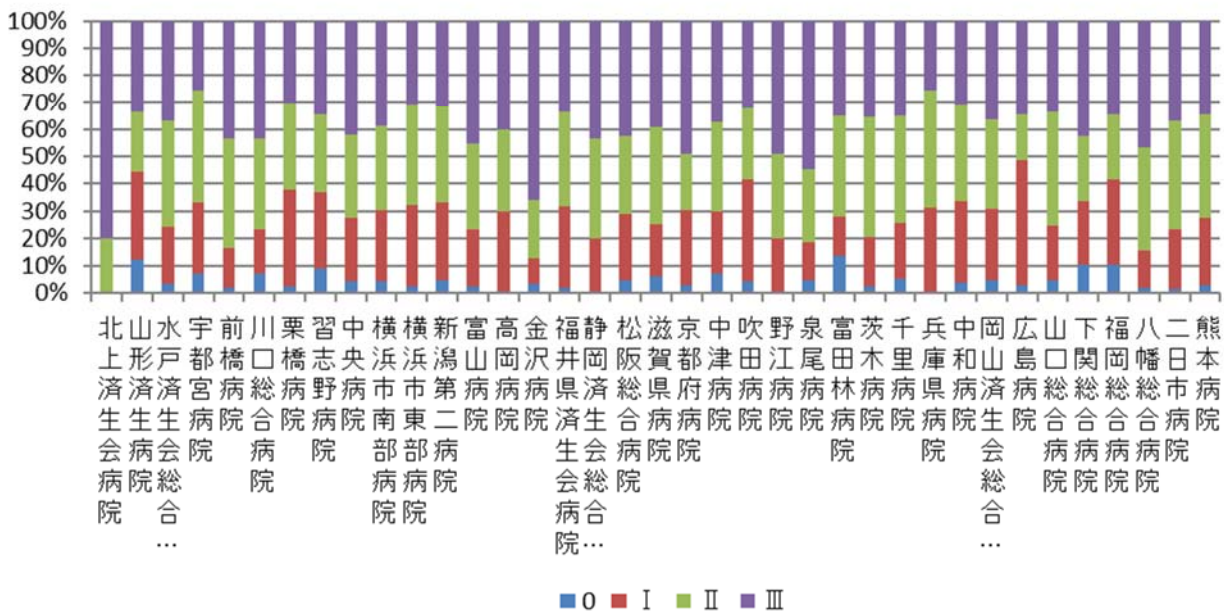
がんの病期の代表的な分類法は「TNM 分類」です。「T (tumor)」は、がん原発巣の大きさ、深さ、広がりです。T0～T4 の 5 段階まであり、数字が大きいほどがんが進行していることを表します。「N (node)」は、周りのリンパ節への転移があるかどうかをあらわします。N0～N3 までの 4 段階あり、数字が大きくなるほどがんが進行していることをあらわします。「M (metastasis)」は、他の臓器などへの転移があるかどうかをあらわします。「M0」と「M1」の 2 つがあり、M0 は転移がないこと、M1 は転移があることをあらわします。

「TNM 分類」の結果により、がんの「病期分類 (ステージ分類)」が決定されます。がんの病期は、I 期～IV 期の 4 段階あり、I 期は「早期がん」で、IV 期は「進行がん」を表します。がんによっては、0 期～IV 期の 5 段階の場合もあります。

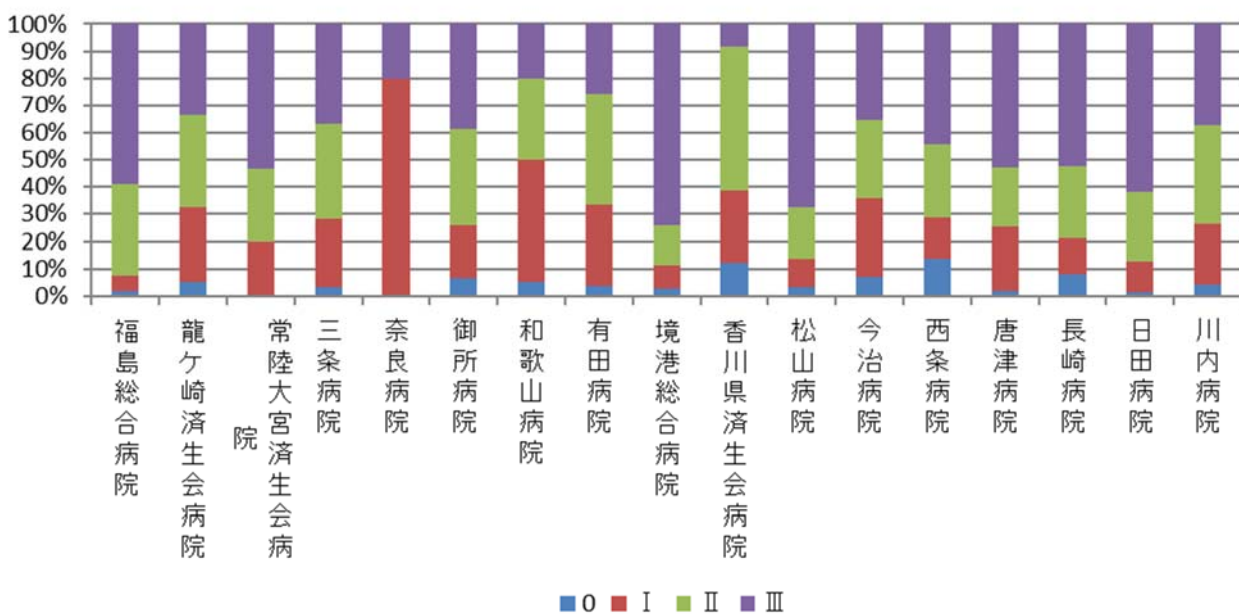
指標 33：大腸がん・肝がんのステージ別入院患者の人数

医療機関種別	医療機関コード	医療機関名	合計	0	I	II	III	IV	9	未入力
250床以上DPC病院	033610019	北上済生会病院	10	0.0%	0.0%	10.0%	40.0%	10.0%	40.0%	0.0%
250床以上DPC病院	060113656	山形済生会病院	108	8.3%	21.3%	14.8%	22.2%	21.3%	12.0%	1.9%
250床以上DPC病院	080110205	水戸済生会総合病院	282	2.1%	12.8%	24.1%	22.7%	21.3%	17.0%	0.0%
250床以上DPC病院	096210115	宇都宮病院	273	5.5%	19.8%	31.9%	19.4%	20.1%	3.3%	0.0%
250床以上DPC病院	100110144	前橋病院	509	0.8%	6.1%	16.9%	18.1%	57.8%	0.4%	0.0%
250床以上DPC病院	110201350	川口総合病院	313	5.1%	11.5%	24.0%	31.0%	25.6%	2.9%	0.3%
250床以上DPC病院	1111101922	栗橋病院	269	1.5%	23.0%	20.8%	19.7%	26.0%	8.9%	0.0%
250床以上DPC病院	120210971	習志野病院	163	6.7%	20.2%	20.9%	25.2%	20.9%	6.1%	0.0%
250床以上DPC病院	130314757	中央病院	175	2.3%	12.6%	16.6%	22.9%	21.1%	24.6%	0.6%
250床以上DPC病院	143103439	横浜市南部病院	394	2.5%	15.7%	18.8%	23.4%	25.4%	14.2%	0.0%
250床以上DPC病院	140105122	横浜市東部病院	347	1.7%	21.9%	27.4%	22.5%	22.8%	3.7%	2.3%
250床以上DPC病院	150120734	新潟第二病院	237	3.0%	17.3%	21.5%	19.4%	36.7%	2.1%	2.1%
250床以上DPC病院	160115667	富山病院	125	1.6%	12.0%	18.4%	26.4%	34.4%	7.2%	1.6%
250床以上DPC病院	160212605	高岡病院	52	0.0%	23.1%	23.1%	30.8%	21.2%	1.9%	0.0%
250床以上DPC病院	170117068	金沢病院	106	1.9%	5.7%	12.3%	38.7%	40.6%	0.9%	0.9%
250床以上DPC病院	180118909	福井県済生会病院	281	1.4%	21.4%	25.3%	24.2%	25.6%	2.1%	0.0%
250床以上DPC病院	224160042	静岡済生会総合病院	126	0.0%	11.9%	22.2%	26.2%	26.2%	13.5%	0.0%
250床以上DPC病院	240705053	松阪総合病院	189	3.2%	15.9%	19.0%	28.0%	33.9%	0.0%	1.1%
250床以上DPC病院	251200194	滋賀県病院	199	4.5%	13.6%	25.6%	28.1%	21.6%	6.5%	0.0%
250床以上DPC病院	269700129	京都府病院	97	2.1%	19.6%	14.4%	35.1%	21.6%	7.2%	0.0%
250床以上DPC病院	279600070	中津病院	395	5.1%	15.7%	22.8%	25.8%	29.9%	0.8%	1.3%
250床以上DPC病院	279600153	吹田病院	247	2.4%	21.9%	15.4%	18.6%	23.9%	17.8%	0.0%
250床以上DPC病院	279600120	野江病院	187	0.0%	13.9%	21.4%	34.2%	29.4%	1.1%	0.0%
250床以上DPC病院	272701586	泉尾病院	97	4.1%	11.3%	22.7%	46.4%	15.5%	0.0%	0.0%
250床以上DPC病院	274900723	富田林病院	130	9.2%	9.2%	24.6%	23.1%	21.5%	12.3%	0.0%
250床以上DPC病院	274205628	茨木病院	113	1.8%	14.2%	34.5%	27.4%	22.1%	0.0%	0.0%
250床以上DPC病院	271607149	千里病院	192	3.1%	11.5%	22.4%	19.8%	20.3%	22.9%	0.0%
250床以上DPC病院	285001538	兵庫県病院	115	0.0%	19.1%	26.1%	15.7%	33.9%	5.2%	0.0%
250床以上DPC病院	290401062	中和病院	144	2.1%	16.7%	20.1%	17.4%	35.4%	8.3%	0.0%
250床以上DPC病院	338800012	岡山済生会総合病院	438	3.2%	17.4%	21.9%	24.4%	27.9%	5.3%	0.2%
250床以上DPC病院	343111190	広島病院	62	1.6%	25.8%	9.7%	19.4%	33.9%	9.7%	0.0%
250床以上DPC病院	350310141	山口総合病院	279	2.2%	8.6%	18.6%	14.7%	51.6%	4.3%	0.0%
250床以上DPC病院	350116357	下関総合病院	281	6.0%	13.5%	13.9%	24.9%	41.6%	0.0%	0.7%
250床以上DPC病院	401119189	福岡総合病院	293	8.2%	23.5%	18.4%	26.6%	22.5%	0.7%	0.3%
250床以上DPC病院	406619050	八幡総合病院	56	1.8%	10.7%	30.4%	37.5%	17.9%	1.8%	1.8%
250床以上DPC病院	401719020	二日市病院	119	0.8%	11.8%	21.8%	20.2%	41.2%	4.2%	0.0%
250床以上DPC病院	438211911	熊本病院	337	2.1%	16.3%	25.5%	23.1%	24.0%	8.9%	0.6%
		250床以上病院 全体	7,740	3.1%	15.6%	21.4%	23.9%	29.6%	6.4%	0.4%
250床未満DPC病院	070116989	福島総合病院	434	0.9%	2.5%	14.7%	26.0%	51.8%	3.9%	0.2%
250床未満DPC病院	080810663	龍ヶ崎済生会病院	141	3.5%	17.7%	22.0%	22.0%	17.7%	17.0%	0.0%
250床未満DPC病院	082510253	常陸大宮済生会病院	59	0.0%	15.3%	20.3%	40.7%	20.3%	3.4%	0.0%
250床未満DPC病院	150410739	三条病院	88	2.3%	15.9%	22.7%	23.9%	20.5%	14.8%	0.0%
250床未満DPC病院	290102017	奈良病院	25	0.0%	16.0%	0.0%	4.0%	4.0%	76.0%	8.0%
250床未満DPC病院	291301071	御所病院	48	4.2%	12.5%	22.9%	25.0%	35.4%	0.0%	4.2%
250床未満DPC病院	300112641	和歌山病院	24	4.2%	37.5%	25.0%	16.7%	8.3%	8.3%	0.0%
250床未満DPC病院	301610197	有田病院	109	1.8%	13.8%	19.3%	11.9%	38.5%	14.7%	0.0%
250床未満DPC病院	310410135	境港総合病院	42	2.4%	7.1%	11.9%	61.9%	9.5%	7.1%	0.0%
250床未満DPC病院	377011385	香川県済生会病院	62	9.7%	21.0%	41.9%	6.5%	21.0%	0.0%	0.0%
250床未満DPC病院	380110282	松山病院	178	1.7%	5.6%	10.1%	36.0%	46.1%	0.6%	0.0%
250床未満DPC病院	380228159	今治病院	112	5.4%	21.4%	21.4%	26.8%	20.5%	4.5%	0.0%
250床未満DPC病院	380628143	西条病院	127	5.5%	6.3%	11.0%	18.1%	55.9%	3.1%	0.0%
250床未満DPC病院	419810713	唐津病院	203	1.0%	11.8%	10.8%	26.6%	46.8%	3.0%	0.0%
250床未満DPC病院	428113308	長崎病院	49	6.1%	10.2%	20.4%	40.8%	16.3%	6.1%	2.0%
250床未満DPC病院	440411500	日田病院	107	0.9%	6.5%	15.0%	36.4%	38.3%	2.8%	0.0%
250床未満DPC病院	461510084	川内病院	98	3.1%	16.3%	26.5%	27.6%	17.3%	9.2%	0.0%
		250床未満病院 全体	1,906	2.5%	10.7%	17.1%	26.5%	36.5%	6.7%	0.3%
		DPC対象病院 全体	9,646	3.0%	14.6%	20.6%	24.4%	30.9%	6.5%	0.4%

### 33\_がんのステージ別入院患者割合 (DPC病院\_250床以上)



### 33\_がんのステージ別入院患者割合 (DPC病院\_250床未満)



医療機関種別	医療機関コード	医療機関名	合計	0	I	II	III	IV	9	未入力
DPC準備病院	012014956	小樽病院	102	3.9%	3.9%	18.6%	45.1%	18.6%	9.8%	0.0%
DPC準備病院	140200014	神奈川県病院	41	2.4%	2.4%	4.9%	14.6%	29.3%	46.3%	0.0%
DPC準備病院	140800102	若草病院	58	0.0%	3.4%	31.0%	8.6%	27.6%	29.3%	0.0%
データ提出加算算定病院	082910222	神栖済生会病院	233	0.9%	2.6%	11.2%	18.5%	56.7%	10.3%	0.4%
データ提出加算算定病院	130710764	向島病院	17	0.0%	0.0%	0.0%	5.9%	76.5%	17.6%	0.0%
データ提出加算算定病院	320610758	江津総合病院	21	0.0%	0.0%	14.3%	9.5%	52.4%	23.8%	0.0%
データ提出加算算定病院	340511665	呉病院	68	0.0%	11.8%	1.5%	11.8%	70.6%	4.4%	0.0%
データ提出加算算定病院	350117652	豊浦病院	27	11.1%	18.5%	18.5%	7.4%	7.4%	37.0%	0.0%
データ提出加算算定病院	405519616	飯塚嘉穂病院	46	0.0%	2.2%	21.7%	28.3%	15.2%	32.6%	0.0%
データ提出加算算定病院	438212331	みすみ病院	19	5.3%	10.5%	26.3%	15.8%	31.6%	10.5%	0.0%
データ提出加算算定病院	458110194	日向病院	45	11.1%	11.1%	28.9%	22.2%	20.0%	6.7%	6.7%
		10例未満(5病院)	6	0.0%	0.0%	0.0%	33.3%	16.7%	50.0%	0.0%
		DPC準備病院・データ提出加算算定病院	683	2.3%	5.0%	14.9%	20.6%	40.4%	16.7%	0.6%

### 33\_がんのステージ別入院患者割合 (DPC準備病院・データ提出加算算定病院)

