

(30)腹腔鏡下大腸がん手術術後在院日数が延びた患者の割合

分子：術後在院日数が15日以上の症例数

分母：腹腔鏡下結腸切除を受けた結腸癌患者数

(イレウスや穿孔などの緊急・準緊急を除く)

DPCコードが「600035 x x 0 1」

様式1…ICD10 でC18\$ 大腸の悪性新生物かつ、kコードで k 719-3 腹腔鏡下結腸悪性腫瘍切除術（レセ電コード：150323510）かつ化学療法の有無が無

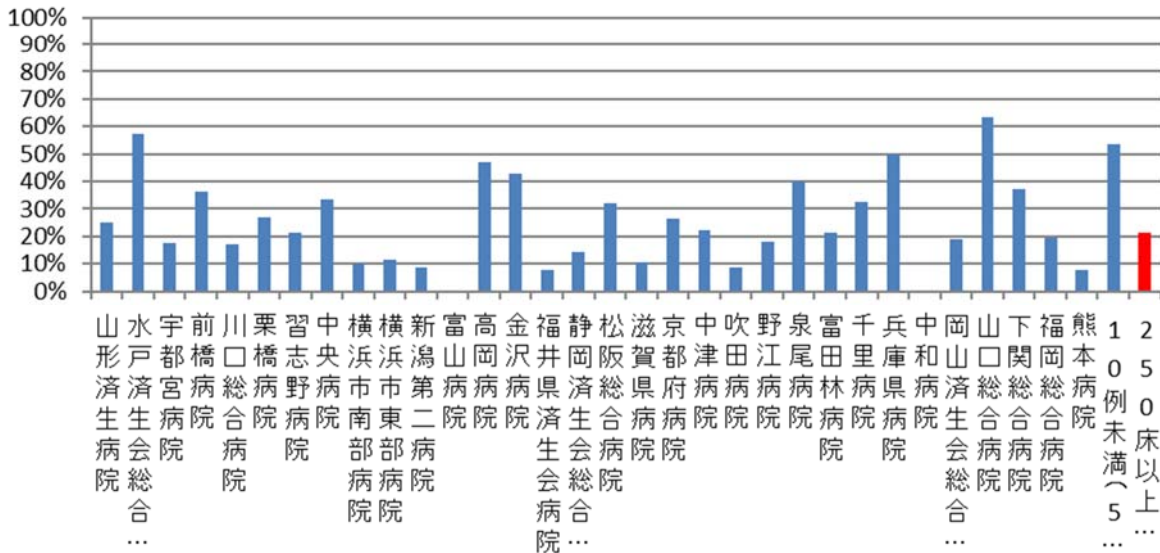
収集期間： DPC 病院：平成 28 年 4 月～平成 29 年 3 月

追加の化学療法がない場合、多くの患者は腹腔鏡下大腸がん切除後通常1週間以内に退院します。術後15日以上入院している場合、術後の栄養改善の不良や新たな合併症などが生じている可能性があります。本事業では手術症例の管理状況を間接的に評価する指標としてこの数値を用いています。ただし、高齢者やもともと糖尿病や慢性腎不全などを持っていた患者では術後入院日数が長くなる傾向があります。

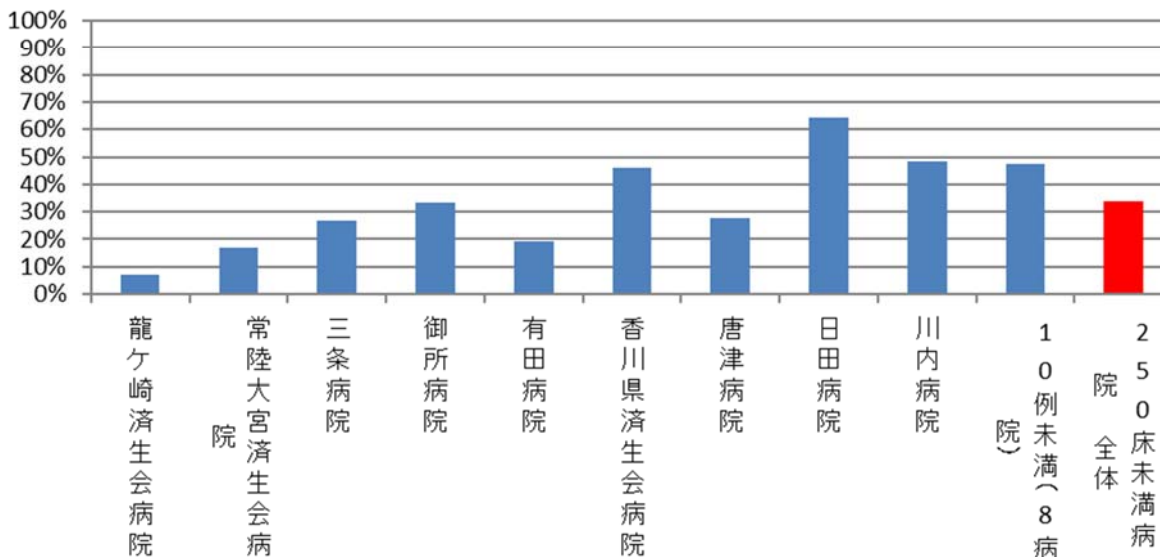
指標 30：大腸がん手術術後在院日数が延びた患者の割合

医療機関種別	医療機関コード	医療機関名	母数	分子	割合
250床以上DPC病院	060113656	山形済生病院	20	5	25.0%
250床以上DPC病院	080110205	水戸済生会総合病院	14	8	57.1%
250床以上DPC病院	096210115	宇都宮病院	45	8	17.8%
250床以上DPC病院	100110144	前橋病院	22	8	36.4%
250床以上DPC病院	110201350	川口総合病院	58	10	17.2%
250床以上DPC病院	111101922	栗橋病院	37	10	27.0%
250床以上DPC病院	120210971	習志野病院	28	6	21.4%
250床以上DPC病院	130314757	中央病院	30	10	33.3%
250床以上DPC病院	143103439	横浜市南部病院	68	7	10.3%
250床以上DPC病院	140105122	横浜市東部病院	70	8	11.4%
250床以上DPC病院	150120734	新潟第二病院	45	4	8.9%
250床以上DPC病院	160115667	富山病院	18	0	0.0%
250床以上DPC病院	160212605	高岡病院	17	8	47.1%
250床以上DPC病院	170117068	金沢病院	14	6	42.9%
250床以上DPC病院	180118909	福井県済生会病院	52	4	7.7%
250床以上DPC病院	224160042	静岡済生会総合病院	21	3	14.3%
250床以上DPC病院	240705053	松阪総合病院	25	8	32.0%
250床以上DPC病院	251200194	滋賀県病院	28	3	10.7%
250床以上DPC病院	269700129	京都府病院	19	5	26.3%
250床以上DPC病院	279600070	中津病院	76	17	22.4%
250床以上DPC病院	279600153	吹田病院	45	4	8.9%
250床以上DPC病院	279600120	野江病院	28	5	17.9%
250床以上DPC病院	272701586	泉尾病院	15	6	40.0%
250床以上DPC病院	274900723	富田林病院	42	9	21.4%
250床以上DPC病院	271607149	千里病院	40	13	32.5%
250床以上DPC病院	285001538	兵庫県病院	12	6	50.0%
250床以上DPC病院	290401062	中和病院	16	0	0.0%
250床以上DPC病院	338800012	岡山済生会総合病院	53	10	18.9%
250床以上DPC病院	350310141	山口総合病院	19	12	63.2%
250床以上DPC病院	350116357	下関総合病院	35	13	37.1%
250床以上DPC病院	401119189	福岡総合病院	67	13	19.4%
250床以上DPC病院	438211911	熊本病院	66	5	7.6%
		10例未満(5病院)	30	16	53.3%
		250床以上病院 全体	1,175	250	21.3%
250床未満DPC病院	080810663	龍ヶ崎済生会病院	14	1	7.1%
250床未満DPC病院	082510253	常陸大宮済生会病院	12	2	16.7%
250床未満DPC病院	150410739	三条病院	26	7	26.9%
250床未満DPC病院	291301071	御所病院	15	5	33.3%
250床未満DPC病院	301610197	有田病院	26	5	19.2%
250床未満DPC病院	377011385	香川県済生会病院	13	6	46.2%
250床未満DPC病院	419810713	唐津病院	18	5	27.8%
250床未満DPC病院	440411500	日田病院	14	9	64.3%
250床未満DPC病院	461510084	川内病院	29	14	48.3%
		10例未満(8病院)	19	9	47.4%
		250床未満病院 全体	186	63	33.9%
		DPC対象病院 全体	1,361	313	23.0%

30_腹腔鏡下大腸がん手術の術後在院日数が延びた 患者の割合 (DPC病院_250床以上)



30_腹腔鏡下大腸がん手術の術後在院日数が延びた 患者の割合 (DPC病院_250床未満)



医療機関種別	医療機関コード	医療機関名	母数	分子	割合
データ提出加算算定病院	082910222	神栖済生会病院	13	3	23.1%
		10例未満(15病院)	20	17	85.0%
		DPC準備病院・データ提出加算算定病院	33	20	60.6%

30_腹腔鏡下大腸がん手術の術後在院日数が延びた 患者の割合 (DPC準備病院・データ提出加算算定病院)

