

(28)大腸がん手術術後在院日数が延びた患者の割合

分子：術後在院日数が 19 日以上の患者数

分母：開腹による待機的結腸切除術を受けた結腸癌患者数
(イレウスや穿孔など緊急・準緊急手術を除く。)

様式 1…ICD10 で C18\$ 大腸の悪性新生物かつ、K コードで K7193 結腸切除術全切除、亜全切除または悪性腫瘍手術かつ、化学療法の有無が無

除外…ICD10 で K56\$ または K631 予定・救急医療区分が「救急医療入院」

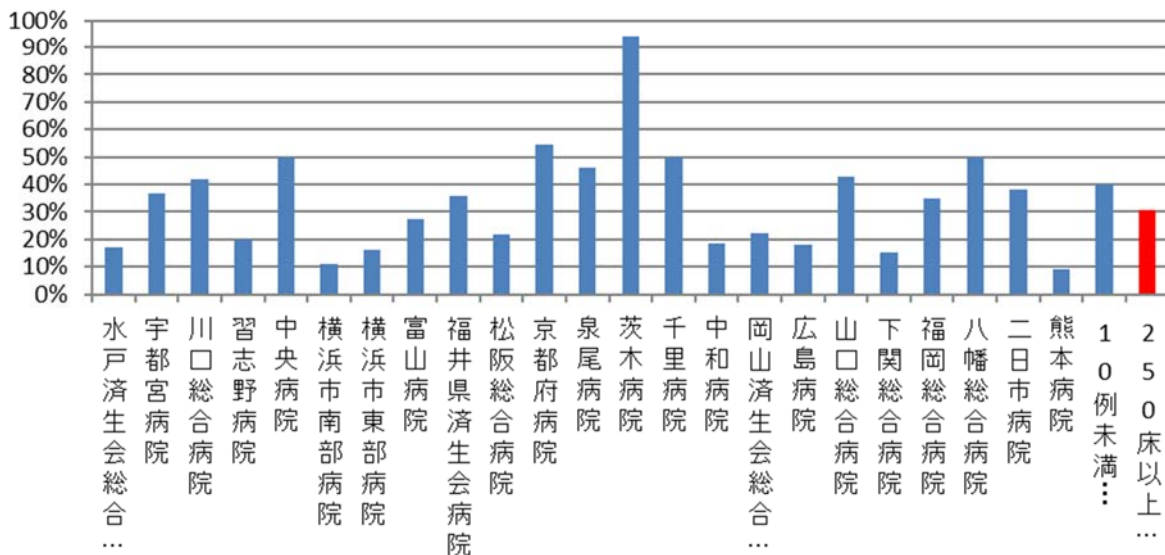
収集期間： DPC 病院：平成 28 年 4 月～平成 29 年 3 月

追加の化学療法がない場合、多くの患者は大腸がん切除後通常 2 週間以内に退院します。術後 19 日以上入院している場合、術後の栄養改善の不良や新たな合併症などが生じている可能性があります。本事業では手術症例の管理状況を間接的に評価する指標としてこの数値を用いています。ただし、高齢者やもともと糖尿病や慢性腎不全などを持っていた患者では術後入院日数が長くなる傾向があります。

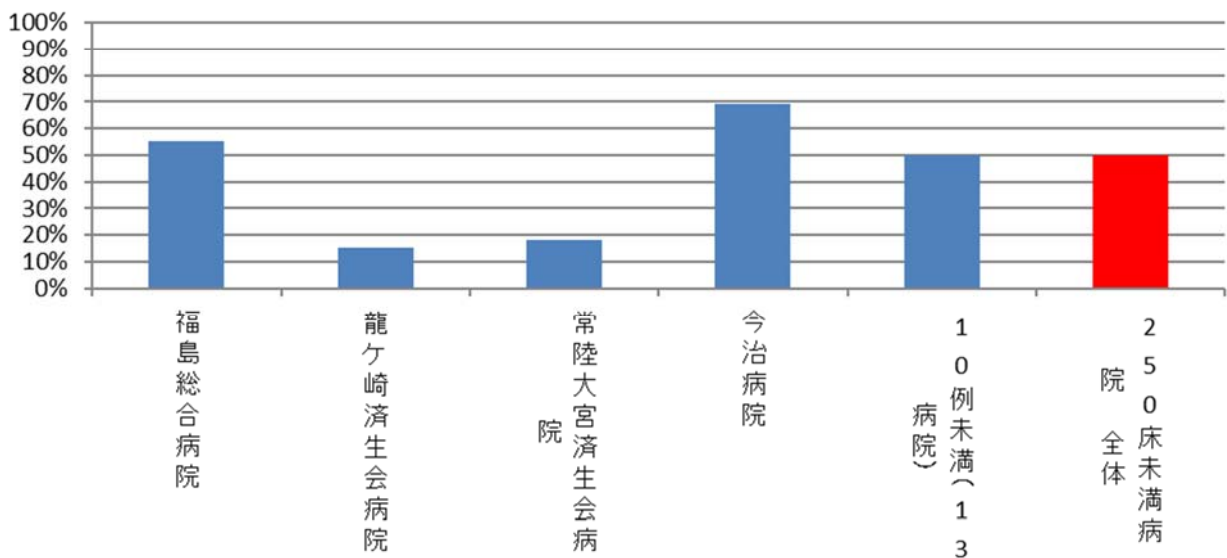
指標 28：大腸がん手術後在院日数が延びた患者の割合

医療機関種別	医療機関コード	医療機関名	母数	分子	割合
250床以上DPC病院	080110205	水戸済生会総合病院	35	6	17.1%
250床以上DPC病院	096210115	宇都宮病院	38	14	36.8%
250床以上DPC病院	110201350	川口総合病院	24	10	41.7%
250床以上DPC病院	120210971	習志野病院	20	4	20.0%
250床以上DPC病院	130314757	中央病院	14	7	50.0%
250床以上DPC病院	143103439	横浜市南部病院	37	4	10.8%
250床以上DPC病院	140105122	横浜市東部病院	37	6	16.2%
250床以上DPC病院	160115667	富山病院	11	3	27.3%
250床以上DPC病院	180118909	福井県済生会病院	25	9	36.0%
250床以上DPC病院	240705053	松阪総合病院	32	7	21.9%
250床以上DPC病院	269700129	京都府病院	11	6	54.5%
250床以上DPC病院	272701586	泉尾病院	13	6	46.2%
250床以上DPC病院	274205628	茨木病院	17	16	94.1%
250床以上DPC病院	271607149	千里病院	12	6	50.0%
250床以上DPC病院	290401062	中和病院	38	7	18.4%
250床以上DPC病院	338800012	岡山済生会総合病院	54	12	22.2%
250床以上DPC病院	343111190	広島病院	11	2	18.2%
250床以上DPC病院	350310141	山口総合病院	21	9	42.9%
250床以上DPC病院	350116357	下関総合病院	13	2	15.4%
250床以上DPC病院	401119189	福岡総合病院	23	8	34.8%
250床以上DPC病院	406619050	八幡総合病院	10	5	50.0%
250床以上DPC病院	401719020	二日市病院	21	8	38.1%
250床以上DPC病院	438211911	熊本病院	32	3	9.4%
		10例未満(14病院)	75	30	40.0%
		250床以上病院 全体	624	190	30.4%
250床未満DPC病院	070116989	福島総合病院	20	11	55.0%
250床未満DPC病院	080810663	龍ヶ崎済生会病院	13	2	15.4%
250床未満DPC病院	082510253	常陸大宮済生会病院	11	2	18.2%
250床未満DPC病院	380228159	今治病院	36	25	69.4%
		10例未満(13病院)	48	24	50.0%
		250床未満病院 全体	128	64	50.0%
		DPC対象病院 全体	752	254	33.8%

28_大腸がん手術 術後在院日数が延びた患者の割合 (DPC病院_250床以上)



28_大腸がん手術 術後在院日数が延びた患者の割合 (DPC病院_250床未満)



医療機関種別	医療機関コード	医療機関名	母数	分子	割合
データ提出加算算定病院	458110194	日向病院	13	11	84.6%
		10例未満(15病院)	26	16	61.5%
		DPC準備病院・データ提出加算算定病院	39	27	69.2%

28_大腸がん手術 術後在院日数が延びた患者の割合 (DPC準備病院・データ提出加算算定病院)

