

(27)胃がん手術術後在院日数が延びた患者の割合

分子：術後在院日数が19日以上の患者数

分母：開腹による幽門側胃切除術を受けた胃癌患者数

(術後補助化学療法施行例は除く。)

DPCコードが「060020xx01」

様式1…ICD10でC16\$胃の悪性新生物かつ、KコードでK6552胃切除術悪性腫瘍手術かつ、化学療法なし

収集期間： DPC病院：平成28年4月～平成29年3月

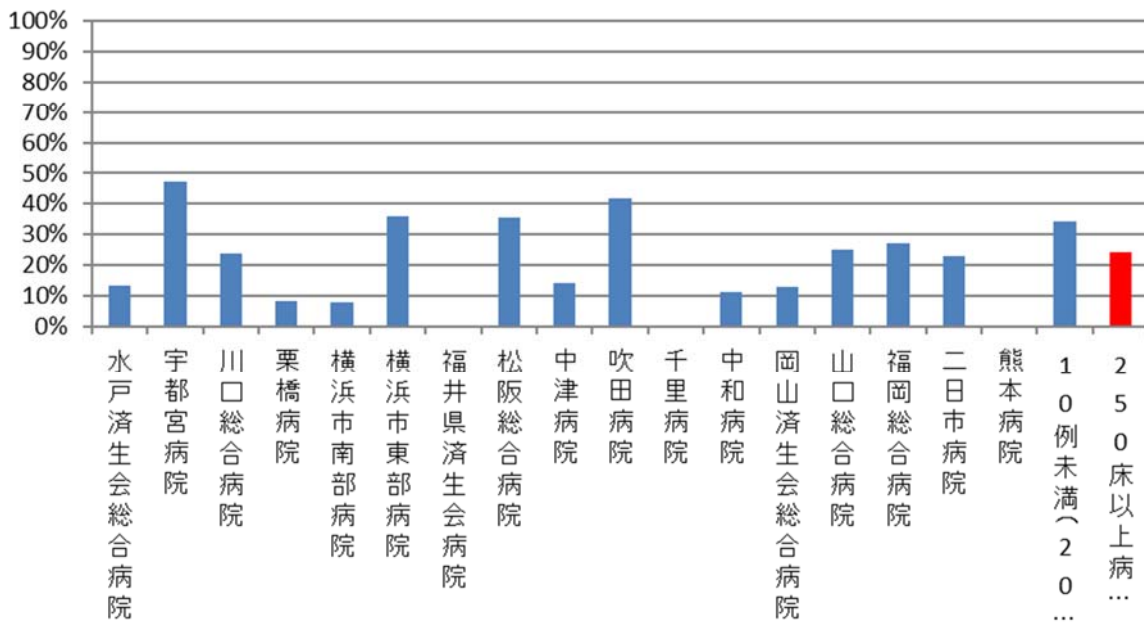
幽門側胃切除術とは、胃の幽門側（胃の出口側）2/3から4/5を切除し、さらに周囲のリンパ節を郭清する手術で、胃がんの多く（約8割）は胃のまん中から幽門部より（胃の幽門側2/3）に発生しますので最も多く行われる術式です。

追加の化学療法がない場合、多くの患者は胃がん切除後通常2週間以内に退院します。術後19日以上入院している場合、術後の栄養改善の不良や新たな合併症などが生じている可能性があります。本事業では手術症例の管理状況を間接的に評価する指標としてこの数値を用いています。ただし、高齢者やもともと糖尿病や慢性腎不全などを持っていた患者では術後入院日数が長くなる傾向があります。

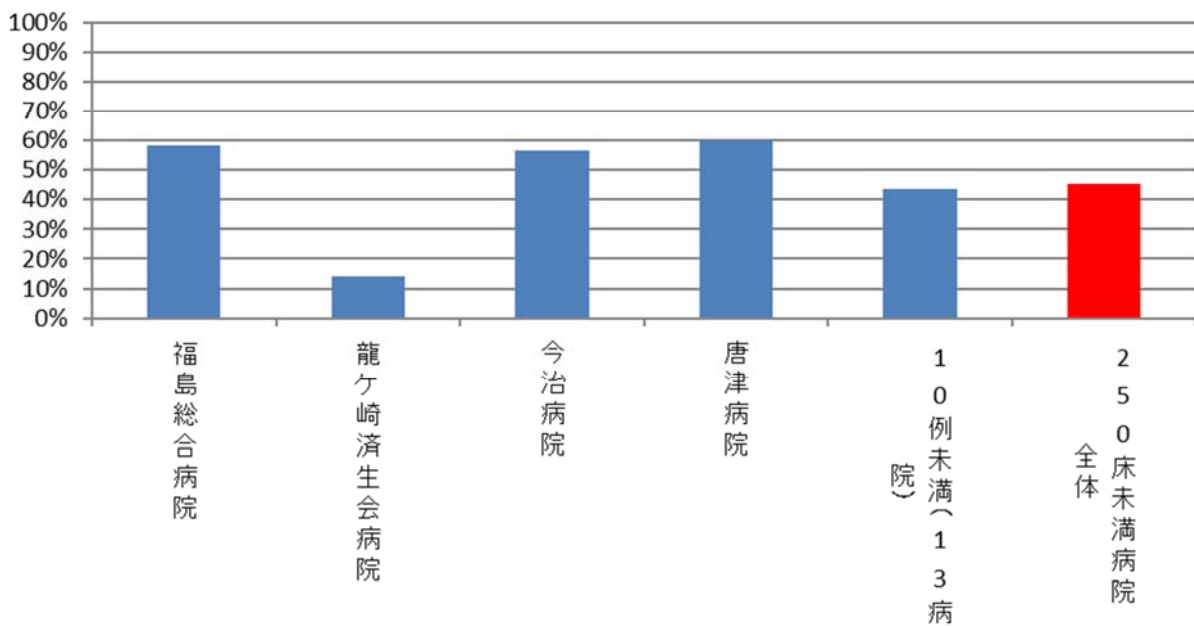
指標 27：胃がん手術術後在院日数が延びた患者の割合

医療機関種別	医療機関コード	医療機関名	母数	分子	割合
250床以上DPC病院	080110205	水戸済生会総合病院	15	2	13.3%
250床以上DPC病院	096210115	宇都宮病院	19	9	47.4%
250床以上DPC病院	110201350	川口総合病院	21	5	23.8%
250床以上DPC病院	111101922	栗橋病院	12	1	8.3%
250床以上DPC病院	143103439	横浜市南部病院	25	2	8.0%
250床以上DPC病院	140105122	横浜市東部病院	25	9	36.0%
250床以上DPC病院	180118909	福井県済生会病院	14	0	0.0%
250床以上DPC病院	240705053	松阪総合病院	14	5	35.7%
250床以上DPC病院	279600070	中津病院	14	2	14.3%
250床以上DPC病院	279600153	吹田病院	12	5	41.7%
250床以上DPC病院	271607149	千里病院	11	0	0.0%
250床以上DPC病院	290401062	中和病院	18	2	11.1%
250床以上DPC病院	338800012	岡山済生会総合病院	39	5	12.8%
250床以上DPC病院	350310141	山口総合病院	12	3	25.0%
250床以上DPC病院	401119189	福岡総合病院	11	3	27.3%
250床以上DPC病院	401719020	二日市病院	13	3	23.1%
250床以上DPC病院	438211911	熊本病院	11	0	0.0%
		10例未満(20病院)	126	43	34.1%
		250床以上病院 全体	412	99	24.0%
250床未満DPC病院	070116989	福島総合病院	12	7	58.3%
250床未満DPC病院	080810663	龍ヶ崎済生会病院	14	2	14.3%
250床未満DPC病院	380228159	今治病院	23	13	56.5%
250床未満DPC病院	419810713	唐津病院	10	6	60.0%
		10例未満(13病院)	64	28	43.8%
		250床未満病院 全体	123	56	45.5%
		DPC対象病院 全体	535	155	29.0%

27_胃がん手術術後在院日数が延びた患者の割合 (DPC病院_250床以上)



27_胃がん手術術後在院日数が延びた患者の割合 (DPC病院_250床未満)



医療機関種別	医療機関コード	医療機関名	母数	分子	割合
DPC準備病院・データ提出加算算定病院		10例未満(16病院)	18	8	44.4%
		DPC準備病院・データ提出加算算定病院	18	8	44.4%

27_胃がん手術術後在院日数が延びた患者の割合 (DPC準備病院・データ提出加算算定病院)

