

(23)PCIにおける door - to - balloon time が 90 分以内の割合

分子：救急外来受診から経皮的冠動脈インターベンション（PCI）開始までの所要時間が 90 分以内の患者数

※インターベンション（PCI）開始は、初回 balloon の拡張時とする

※balloon 拡張を要しない“ダイレクトステント留置”“血栓吸引による再灌流”等の処置を行った場合は当該処置を開始した時刻とする。

分母：入院病名が ST 上昇型急性心筋梗塞で、救急外来受診から 24 時間以内に心臓カテーテル検査を実施した退院患者数

収集期間： DPC 病院：平成 28 年 4 月～平成 29 年 3 月

door - to - balloon time とは、病院到着（door）から PCI（balloon）までの時間のことです。

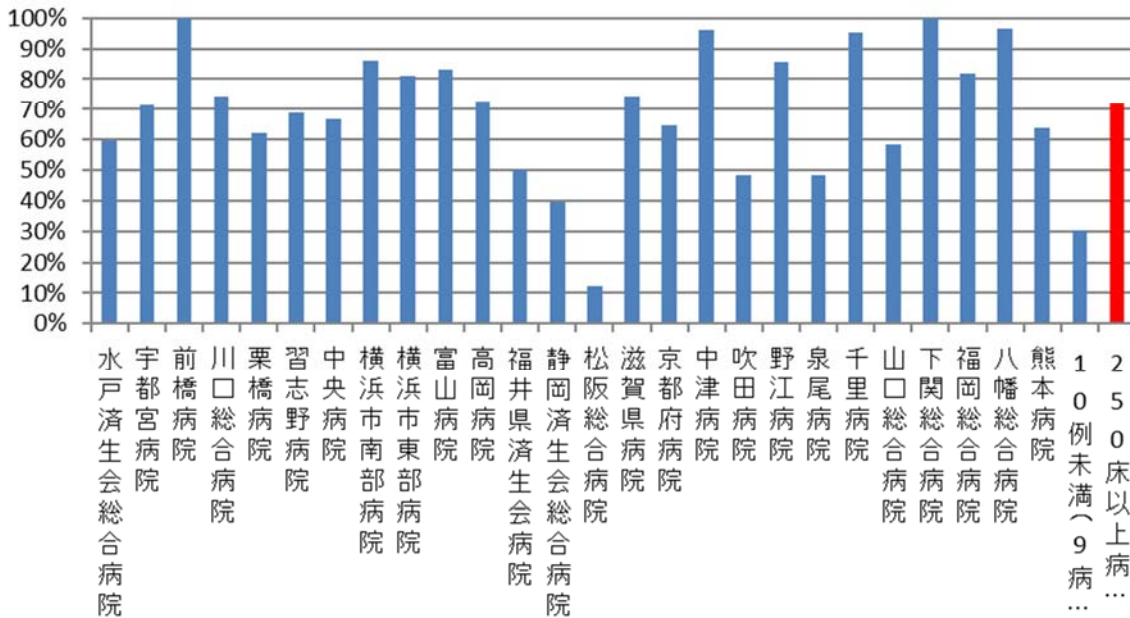
door から balloon までの間には、急性心筋梗塞と診断し、緊急心臓カテーテル検査と治療のためのスタッフとカテーテル室の準備、さらに PCI の手技までが含まれる複合的な時間があります。

door - to - balloon time はその施設での急性心筋梗塞がどれだけ迅速に治療されているかという治療の質を表す指標のひとつです。この時間が短い方が生存率や治療後の経過が良いことが知られています。

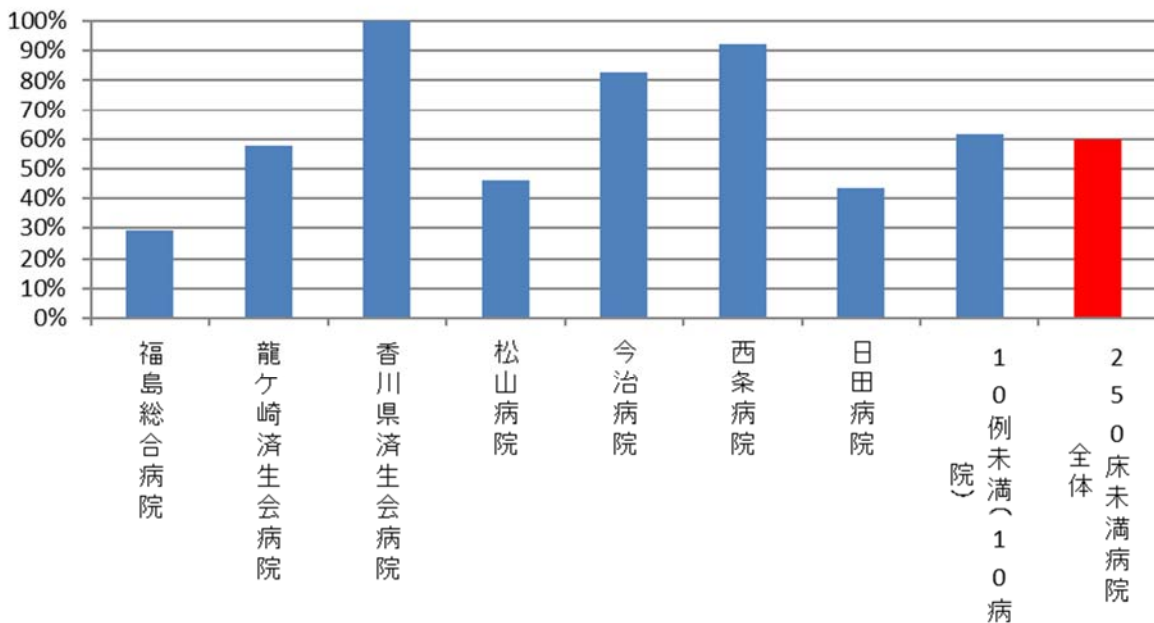
指標 23 : PCI における door - to - balloon time が 90 分以内の割合

医療機関種別	医療機関コード	医療機関名	母数	分子	割合
250床以上DPC病院	080110205	水戸済生会総合病院	82	49	59.8%
250床以上DPC病院	096210115	宇都宮病院	102	73	71.6%
250床以上DPC病院	100110144	前橋病院	26	26	100.0%
250床以上DPC病院	110201350	川口総合病院	35	26	74.3%
250床以上DPC病院	111101922	栗橋病院	61	38	62.3%
250床以上DPC病院	120210971	習志野病院	48	33	68.8%
250床以上DPC病院	130314757	中央病院	36	24	66.7%
250床以上DPC病院	143103439	横浜市南部病院	79	68	86.1%
250床以上DPC病院	140105122	横浜市東部病院	112	91	81.3%
250床以上DPC病院	160115667	富山病院	36	30	83.3%
250床以上DPC病院	160212605	高岡病院	11	8	72.7%
250床以上DPC病院	180118909	福井県済生会病院	16	8	50.0%
250床以上DPC病院	224160042	静岡済生会総合病院	48	19	39.6%
250床以上DPC病院	240705053	松阪総合病院	33	4	12.1%
250床以上DPC病院	251200194	滋賀県病院	43	32	74.4%
250床以上DPC病院	269700129	京都府病院	17	11	64.7%
250床以上DPC病院	279600070	中津病院	52	50	96.2%
250床以上DPC病院	279600153	吹田病院	31	15	48.4%
250床以上DPC病院	279600120	野江病院	69	59	85.5%
250床以上DPC病院	272701586	泉尾病院	33	16	48.5%
250床以上DPC病院	271607149	千里病院	87	83	95.4%
250床以上DPC病院	350310141	山口総合病院	72	42	58.3%
250床以上DPC病院	350116357	下関総合病院	41	41	100.0%
250床以上DPC病院	401119189	福岡総合病院	78	64	82.1%
250床以上DPC病院	406619050	八幡総合病院	28	27	96.4%
250床以上DPC病院	438211911	熊本病院	122	78	63.9%
		10例未満(9病院)	23	7	30.4%
		250床以上病院 全体	1,424	1,024	71.9%
250床未満DPC病院	070116989	福島総合病院	24	7	29.2%
250床未満DPC病院	080810663	龍ヶ崎済生会病院	19	11	57.9%
250床未満DPC病院	377011385	香川県済生会病院	10	10	100.0%
250床未満DPC病院	380110282	松山病院	26	12	46.2%
250床未満DPC病院	380228159	今治病院	29	24	82.8%
250床未満DPC病院	380628143	西条病院	13	12	92.3%
250床未満DPC病院	440411500	日田病院	23	10	43.5%
		10例未満(10病院)	13	8	61.5%
		250床未満病院 全体	157	94	59.9%
		DPC対象病院 全体	1,581	1,118	70.7%

23_door-to-balloon timeが90分以内の割合 (DPC病院_250床以上)



23_door-to-balloon timeが90分以内の割合 (DPC病院_250床未満)



医療機関種別	医療機関コード	医療機関名	母数	分子	割合
DPC準備病院・データ提出加算算定病院		10例未満(16病院)	9	4	44.4%
		DPC準備病院・データ提出加算算定病院	9	4	44.4%

23_door-to-balloon timeが90分以内の割合 (DPC準備病院・データ提出加算算定病院)

