

(22)急性心筋梗塞の早期リハビリ実施率

分子：分母のうち、入院3日までに心大血管疾患リハビリテーションが開始された患者数

分母：最も医療資源を投入した入院傷病名が急性心筋梗塞で、心大血管疾患リハビリテーションが実施された退院患者数

収集期間： DPC 病院：平成 28 年 4 月～平成 29 年 3 月

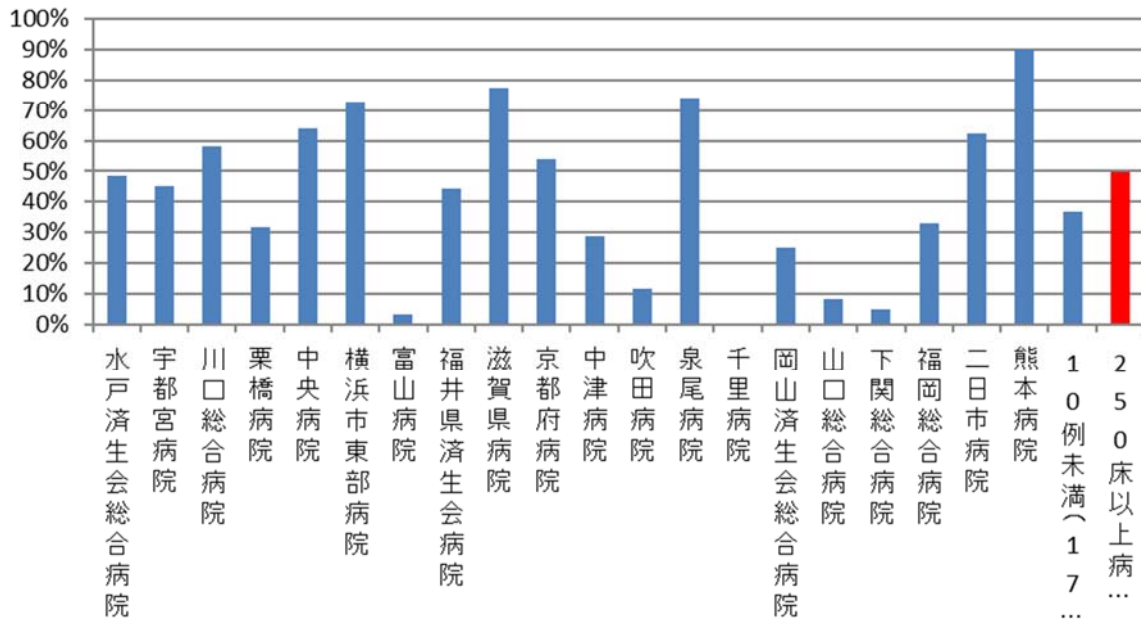
一昔前までは心臓病には「安静が一番、運動は危険」が常識でしたが、現在では心臓病には「運動療法が欠かせない」ものとなっています。このリハビリは、運動をすることによって病気でダメージを受けた心臓の機能を回復させることが目的で行われます。運動能力と体力の向上だけではなく、心臓病の再発の予防や死亡率の低下という効果があり、またリハビリを続けることで心臓病の危険因子「高血圧」「高脂血症」「肥満」などの危険度が低下します。逆に、リハビリをしない場合、心臓の機能が低下したままの状態が続いていくことになります。早期にリハビリを開始することによって、心機能の回復に大きな差が出ます。

しかし、やみくもに運動をすると心臓への負担が増えて病気が悪化する恐れがあります。そのため心臓の状態に合わせたリハビリが行われます。

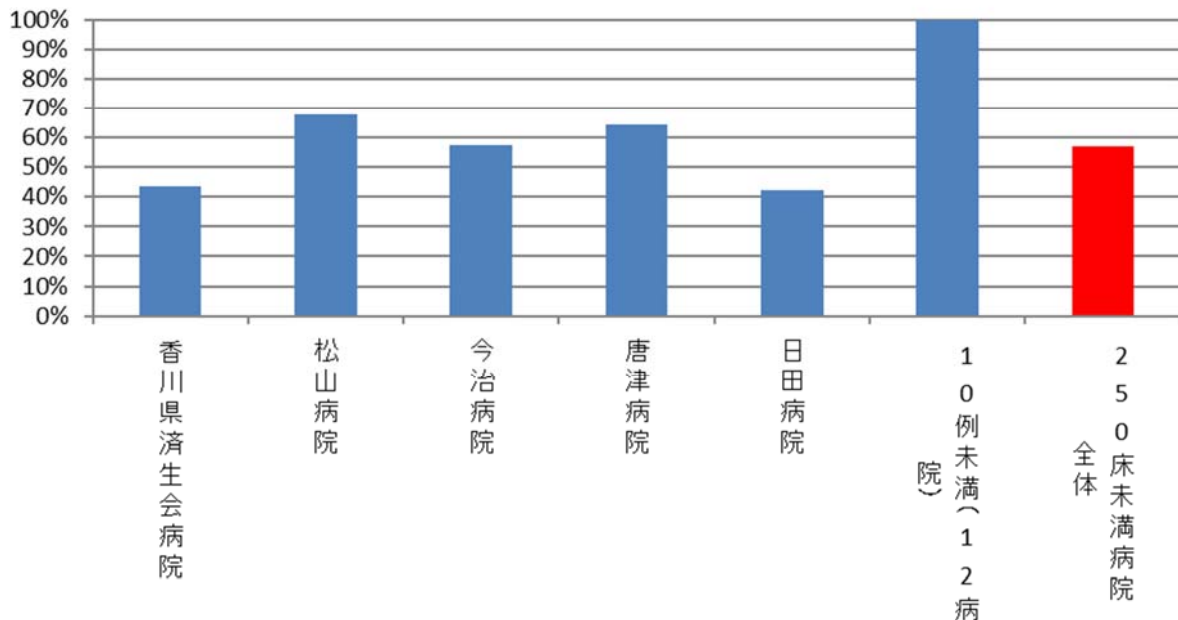
指標 22：急性心筋梗塞の早期リハビリ実施率

医療機関種別	医療機関コード	医療機関名	母数	分子	割合
250床以上DPC病院	080110205	水戸済生会総合病院	72	35	48.6%
250床以上DPC病院	096210115	宇都宮病院	120	54	45.0%
250床以上DPC病院	110201350	川口総合病院	48	28	58.3%
250床以上DPC病院	111101922	栗橋病院	47	15	31.9%
250床以上DPC病院	130314757	中央病院	67	43	64.2%
250床以上DPC病院	140105122	横浜市東部病院	99	72	72.7%
250床以上DPC病院	160115667	富山病院	33	1	3.0%
250床以上DPC病院	180118909	福井県済生会病院	18	8	44.4%
250床以上DPC病院	251200194	滋賀県病院	49	38	77.6%
250床以上DPC病院	269700129	京都府病院	24	13	54.2%
250床以上DPC病院	279600070	中津病院	76	22	28.9%
250床以上DPC病院	279600153	吹田病院	26	3	11.5%
250床以上DPC病院	272701586	泉尾病院	31	23	74.2%
250床以上DPC病院	271607149	千里病院	78	0	0.0%
250床以上DPC病院	338800012	岡山済生会総合病院	12	3	25.0%
250床以上DPC病院	350310141	山口総合病院	24	2	8.3%
250床以上DPC病院	350116357	下関総合病院	21	1	4.8%
250床以上DPC病院	401119189	福岡総合病院	112	37	33.0%
250床以上DPC病院	401719020	二日市病院	45	28	62.2%
250床以上DPC病院	438211911	熊本病院	187	168	89.8%
		10例未満(17病院)	30	11	36.7%
		250床以上病院 全体	1,219	605	49.6%
250床未満DPC病院	377011385	香川県済生会病院	16	7	43.8%
250床未満DPC病院	380110282	松山病院	31	21	67.7%
250床未満DPC病院	380228159	今治病院	40	23	57.5%
250床未満DPC病院	419810713	唐津病院	14	9	64.3%
250床未満DPC病院	440411500	日田病院	26	11	42.3%
		10例未満(12病院)	3	3	100.0%
		250床未満病院 全体	130	74	56.9%
		DPC対象病院 全体	1,349	679	50.3%

22_急性心筋梗塞の早期リハビリ実施率 (DPC病院_250床以上)



22_急性心筋梗塞の早期リハビリ実施率 (DPC病院_250床未満)



医療機関種別	医療機関コード	医療機関名	母数	分子	割合
DPC準備病院・データ提出加算算定病院		10例未満(16病院)	1	0	0.0%
		DPC準備病院・データ提出加算算定病院	1	0	0.0%

22_急性心筋梗塞の早期リハビリ実施率 (DPC準備病院・データ提出加算算定病院)

