

#### (14)出血性胃・十二指腸潰瘍に対する内視鏡的治療（止血術）の施行率

**分子：**分母のうち、「内視鏡的消化管止血術」が算定された患者数

**分母：**医療資源を最も投入した傷病名が「胃潰瘍」あるいは「十二指腸潰瘍」で「急性、出血を伴うもの」に該当する退院患者数

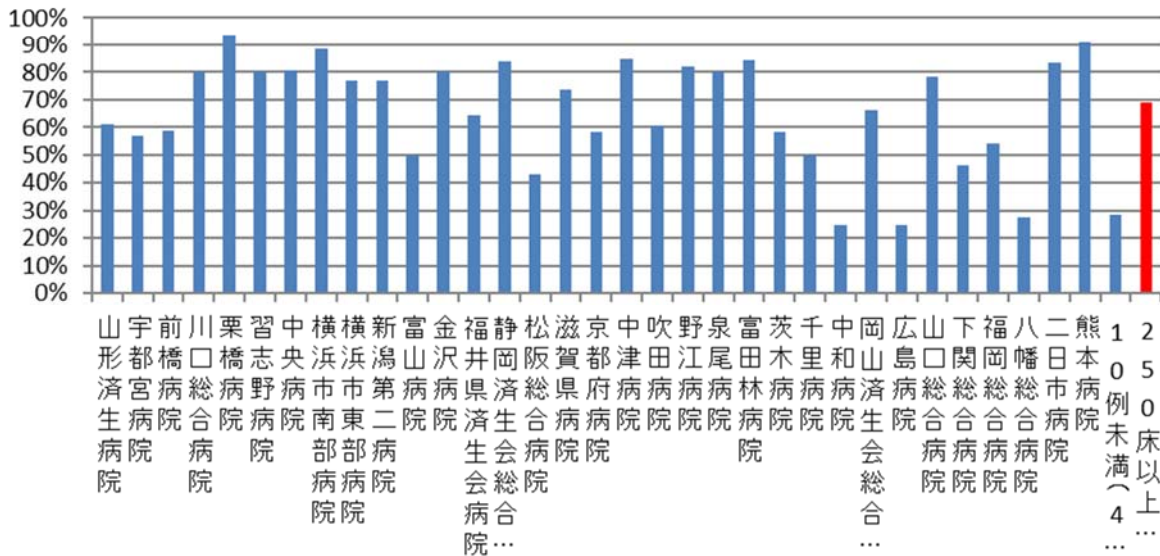
**収集期間：** DPC 病院：平成 28 年 4 月～平成 29 年 3 月

胃潰瘍・十二指腸潰瘍とは酸やペプシンなどによって胃壁あるいは十二指腸瘻が障害され欠損した病態をいいます。出血性胃壁・十二指腸壁の障害部位に血管があると破綻し、出血を起こします。破たんした血管に対しては止血処置が必要であり、一般的には内視鏡的止血術が行われています。H2 受容体拮抗剤の登場以来、外科的手術は大幅に減少し、現在では大量出血や内視鏡での止血困難例、穿孔、狭窄など重篤な合併症を認めた症例に限られています。

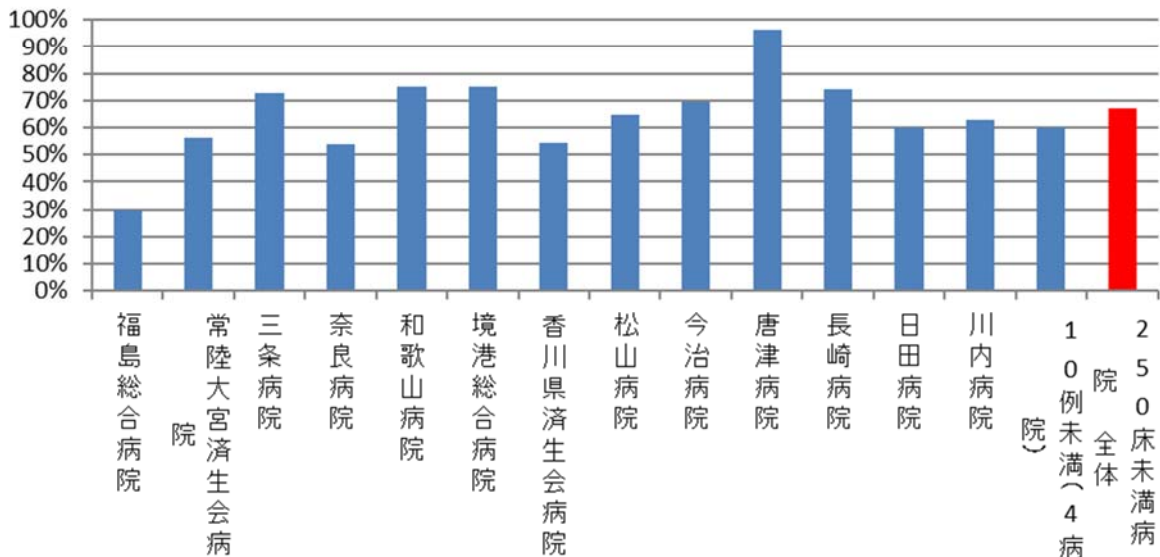
指標 14：出血性胃・十二指腸潰瘍に対する内視鏡的治療（止血術）の施行率

医療機関種別	医療機関コード	医療機関名	母数	分子	割合
250床以上DPC病院	060113656	山形済生病院	23	14	60.9%
250床以上DPC病院	096210115	宇都宮病院	58	33	56.9%
250床以上DPC病院	100110144	前橋病院	17	10	58.8%
250床以上DPC病院	110201350	川口総合病院	25	20	80.0%
250床以上DPC病院	111101922	栗橋病院	16	15	93.8%
250床以上DPC病院	120210971	習志野病院	35	28	80.0%
250床以上DPC病院	130314757	中央病院	57	46	80.7%
250床以上DPC病院	143103439	横浜市南部病院	52	46	88.5%
250床以上DPC病院	140105122	横浜市東部病院	48	37	77.1%
250床以上DPC病院	150120734	新潟第二病院	26	20	76.9%
250床以上DPC病院	160115667	富山病院	10	5	50.0%
250床以上DPC病院	170117068	金沢病院	10	8	80.0%
250床以上DPC病院	180118909	福井県済生会病院	28	18	64.3%
250床以上DPC病院	224160042	静岡済生会総合病院	25	21	84.0%
250床以上DPC病院	240705053	松阪総合病院	21	9	42.9%
250床以上DPC病院	251200194	滋賀県病院	42	31	73.8%
250床以上DPC病院	269700129	京都府病院	12	7	58.3%
250床以上DPC病院	279600070	中津病院	33	28	84.8%
250床以上DPC病院	279600153	吹田病院	33	20	60.6%
250床以上DPC病院	279600120	野江病院	22	18	81.8%
250床以上DPC病院	272701586	泉尾病院	20	16	80.0%
250床以上DPC病院	274900723	富田林病院	19	16	84.2%
250床以上DPC病院	274205628	茨木病院	24	14	58.3%
250床以上DPC病院	271607149	千里病院	58	29	50.0%
250床以上DPC病院	290401062	中和病院	12	3	25.0%
250床以上DPC病院	338800012	岡山済生会総合病院	50	33	66.0%
250床以上DPC病院	343111190	広島病院	24	6	25.0%
250床以上DPC病院	350310141	山口総合病院	23	18	78.3%
250床以上DPC病院	350116357	下関総合病院	39	18	46.2%
250床以上DPC病院	401119189	福岡総合病院	37	20	54.1%
250床以上DPC病院	406619050	八幡総合病院	18	5	27.8%
250床以上DPC病院	401719020	二日市病院	24	20	83.3%
250床以上DPC病院	438211911	熊本病院	97	88	90.7%
		10例未満(4病院)	14	4	28.6%
		250床以上病院 全体	1,052	724	68.8%
250床未満DPC病院	070116989	福島総合病院	10	3	30.0%
250床未満DPC病院	082510253	常陸大宮済生会病院	16	9	56.3%
250床未満DPC病院	150410739	三条病院	11	8	72.7%
250床未満DPC病院	290102017	奈良病院	13	7	53.8%
250床未満DPC病院	300112641	和歌山病院	20	15	75.0%
250床未満DPC病院	310410135	境港総合病院	12	9	75.0%
250床未満DPC病院	377011385	香川県済生会病院	22	12	54.5%
250床未満DPC病院	380110282	松山病院	17	11	64.7%
250床未満DPC病院	380228159	今治病院	13	9	69.2%
250床未満DPC病院	419810713	唐津病院	28	27	96.4%
250床未満DPC病院	428113308	長崎病院	27	20	74.1%
250床未満DPC病院	440411500	日田病院	10	6	60.0%
250床未満DPC病院	461510084	川内病院	46	29	63.0%
		10例未満(4病院)	30	18	60.0%
		250床未満病院 全体	269	180	66.9%
		DPC対象病院 全体	1,321	904	68.4%

## 14\_出血性胃・十二指腸潰瘍に対する内視鏡的治療 (止血術)の施行率 (DPC病院\_250床以上)



## 14\_出血性胃・十二指腸潰瘍に対する内視鏡的治療 (止血術)の施行率 (DPC病院\_250床未満)



医療機関種別	医療機関コード	医療機関名	母数	分子	割合
DPC準備病院	012014956	小樽病院	10	4	40.0%
		10例未満(15病院)	35	16	45.7%
		DPC準備病院・データ提出加算算定病院	45	20	44.4%

## 14\_出血性胃・十二指腸潰瘍に対する内視鏡的治療 (止血術)の施行率 (DPC準備病院・データ提出加算算定病院)

