

(11)手術が施行された患者における肺血栓塞栓症の院内発生率

分子：分母のうち、入院後発症疾患名に「肺塞栓症」が記載されている患者数

分母：肺血栓塞栓症発症のリスクレベルが「中」以上の手術を施行した退院患者数（リスクレベルが「中」以上の手術は『肺血栓塞栓症/深部静脈血栓症（静脈血栓塞栓症）の予防ガイドライン』に準じて抽出）ただし、15歳未満は除外

収集期間： DPC 病院：平成 28 年 4 月～平成 29 年 3 月

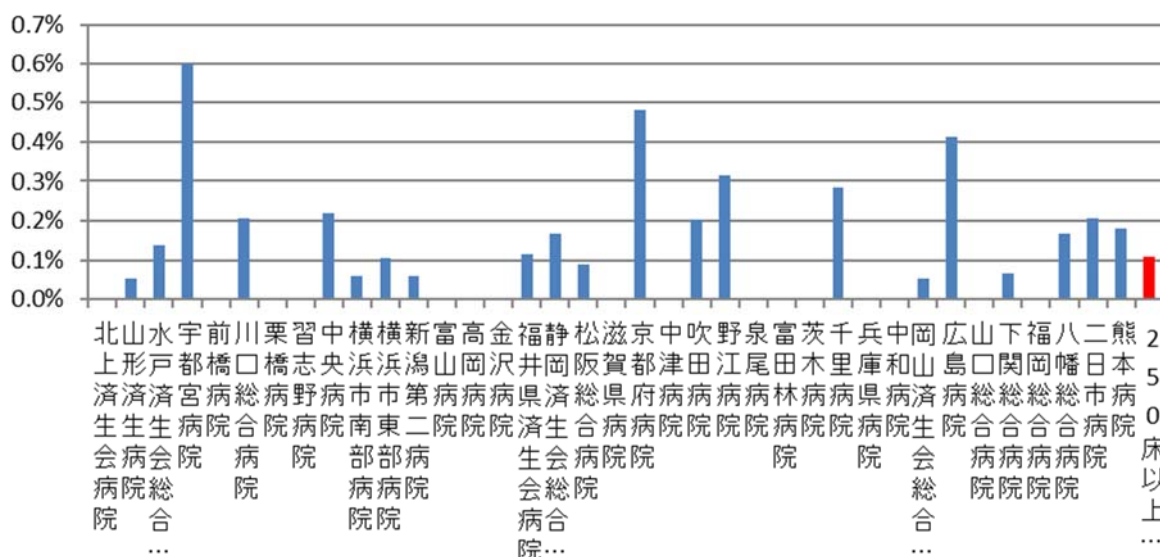
肺血栓塞栓症は、呼吸困難や胸痛、動悸といった他の心肺疾患などでも現れる症状を呈するため、その診断は必ずしも容易ではありません。そのため、不幸にして亡くなられた患者さんの解剖を行って初めて肺塞栓症が発見されることもあります。

また、リスクに応じた適切な予防対策を行っていても、その発生を防ぐことができない場合があります。

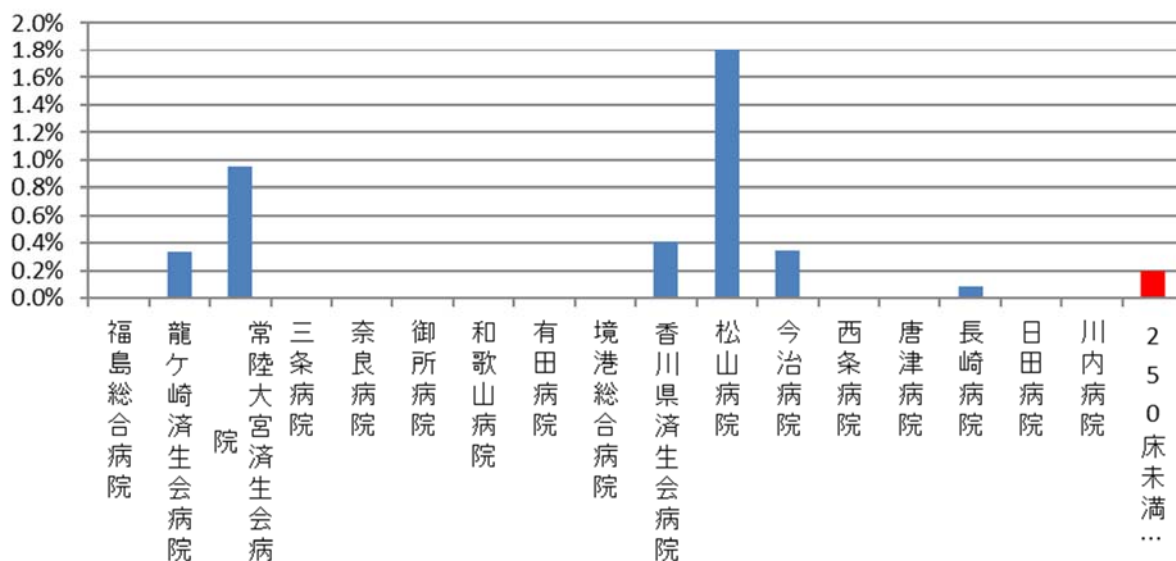
指標 11：手術が施行された患者における肺血栓塞栓症の院内発生率

医療機関種別	医療機関コード	医療機関名	母数	分子	割合
250床以上DPC病院	033610019	北上済生会病院	398	0	0.0%
250床以上DPC病院	060113656	山形済生病院	1,845	1	0.1%
250床以上DPC病院	080110205	水戸済生会総合病院	1,444	2	0.1%
250床以上DPC病院	096210115	宇都宮病院	2,627	6	0.6%
250床以上DPC病院	100110144	前橋病院	708	0	0.0%
250床以上DPC病院	110201350	川口総合病院	1,931	4	0.2%
250床以上DPC病院	111101922	栗橋病院	523	0	0.0%
250床以上DPC病院	120210971	習志野病院	1,262	0	0.0%
250床以上DPC病院	130314757	中央病院	1,363	3	0.2%
250床以上DPC病院	143103439	横浜市南部病院	1,663	1	0.1%
250床以上DPC病院	140105122	横浜市東部病院	2,811	3	0.1%
250床以上DPC病院	150120734	新潟第二病院	1,704	1	0.1%
250床以上DPC病院	160115667	富山病院	692	0	0.0%
250床以上DPC病院	160212605	高岡病院	729	0	0.0%
250床以上DPC病院	170117068	金沢病院	567	0	0.0%
250床以上DPC病院	180118909	福井県済生会病院	1,740	2	0.1%
250床以上DPC病院	224160042	静岡済生会総合病院	1,193	2	0.2%
250床以上DPC病院	240705053	松阪総合病院	1,125	1	0.1%
250床以上DPC病院	251200194	滋賀県病院	1,266	0	0.0%
250床以上DPC病院	269700129	京都府病院	624	3	0.5%
250床以上DPC病院	279600070	中津病院	1,706	0	0.0%
250床以上DPC病院	279600153	吹田病院	1,476	3	0.2%
250床以上DPC病院	279600120	野江病院	1,274	4	0.3%
250床以上DPC病院	272701586	泉尾病院	330	0	0.0%
250床以上DPC病院	274900723	富田林病院	673	0	0.0%
250床以上DPC病院	274205628	茨木病院	560	0	0.0%
250床以上DPC病院	271607149	千里病院	1,406	4	0.3%
250床以上DPC病院	285001538	兵庫県病院	618	0	0.0%
250床以上DPC病院	290401062	中和病院	557	0	0.0%
250床以上DPC病院	338800012	岡山済生会総合病院	1,913	1	0.1%
250床以上DPC病院	343111190	広島病院	243	1	0.4%
250床以上DPC病院	350310141	山口総合病院	857	0	0.0%
250床以上DPC病院	350116357	下関総合病院	1,507	1	0.1%
250床以上DPC病院	401119189	福岡総合病院	1,924	0	0.0%
250床以上DPC病院	406619050	八幡総合病院	592	1	0.2%
250床以上DPC病院	401719020	二日市病院	486	1	0.2%
250床以上DPC病院	438211911	熊本病院	2,224	4	0.2%
		250床以上病院 全体	44,561	49	0.1%
250床未満DPC病院	070116989	福島総合病院	219	0	0.0%
250床未満DPC病院	080810663	龍ヶ崎済生会病院	586	2	0.3%
250床未満DPC病院	082510253	常陸大宮済生会病院	105	1	1.0%
250床未満DPC病院	150410739	三条病院	551	0	0.0%
250床未満DPC病院	290102017	奈良病院	320	0	0.0%
250床未満DPC病院	291301071	御所病院	338	0	0.0%
250床未満DPC病院	300112641	和歌山病院	646	0	0.0%
250床未満DPC病院	301610197	有田病院	296	0	0.0%
250床未満DPC病院	310410135	境港総合病院	131	0	0.0%
250床未満DPC病院	377011385	香川県済生会病院	245	1	0.4%
250床未満DPC病院	380110282	松山病院	387	7	1.8%
250床未満DPC病院	380228159	今治病院	573	2	0.3%
250床未満DPC病院	380628143	西条病院	258	0	0.0%
250床未満DPC病院	419810713	唐津病院	408	0	0.0%
250床未満DPC病院	428113308	長崎病院	1,098	1	0.1%
250床未満DPC病院	440411500	日田病院	347	0	0.0%
250床未満DPC病院	461510084	川内病院	615	0	0.0%
		250床未満病院 全体	7,123	14	0.2%
		DPC対象病院 全体	51,684	63	0.1%

11_手術が施行された患者における肺血栓塞栓症の 院内発生率 (DPC病院_250床以上)



11_手術が施行された患者における肺血栓塞栓症の 院内発生率 (DPC病院_250床未満)



医療機関種別	医療機関コード	医療機関名	母数	分子	割合
DPC準備病院	012014956	小樽病院	433	0	0.0%
DPC準備病院	140200014	神奈川県病院	30	0	0.0%
DPC準備病院	140800102	若草病院	76	0	0.0%
DPC準備病院	142000628	平塚病院	144	0	0.0%
データ提出加算算定病院	082910222	神栖済生会病院	109	0	0.0%
データ提出加算算定病院	130710764	向島病院	21	0	0.0%
データ提出加算算定病院	320610758	江津総合病院	145	0	0.0%
データ提出加算算定病院	340511665	呉病院	111	0	0.0%
データ提出加算算定病院	350117652	豊浦病院	227	0	0.0%
データ提出加算算定病院	405519616	飯塚嘉穂病院	45	0	0.0%
データ提出加算算定病院	438212331	みすみ病院	79	0	0.0%
データ提出加算算定病院	458110194	日向病院	174	0	0.0%
		10例未満(4病院)	5	0	0.0%
		DPC準備病院・データ提出加算算定病院	1,599	0	0.0%

11_手術が施行された患者における肺血栓塞栓症の 院内発生率 (DPC準備病院・データ提出加算算定病院)

