

(10)手術が施行された患者における肺血栓塞栓症の予防対策の実施率

分子：分母のうち、肺血栓塞栓症予防管理料（弾性ストッキングまたは間歇的空気圧迫装置を用いた計画的な医学管理）が算定されている、あるいは抗凝固薬（低分子量ヘパリン、低用量末分画ヘパリン、合成 Xa 阻害剤、用量調節ワルファリン）が処方された患者数

分母：肺血栓塞栓症発症のリスクレベルが「中」以上の手術を施行した退院患者数（リスクレベルが「中」以上の手術は『肺血栓塞栓症/深部静脈血栓症（静脈血栓塞栓症）の予防ガイドライン』に準じて抽出）ただし、15歳未満は除外。

収集期間： DPC 病院：平成 28 年 4 月～平成 29 年 3 月

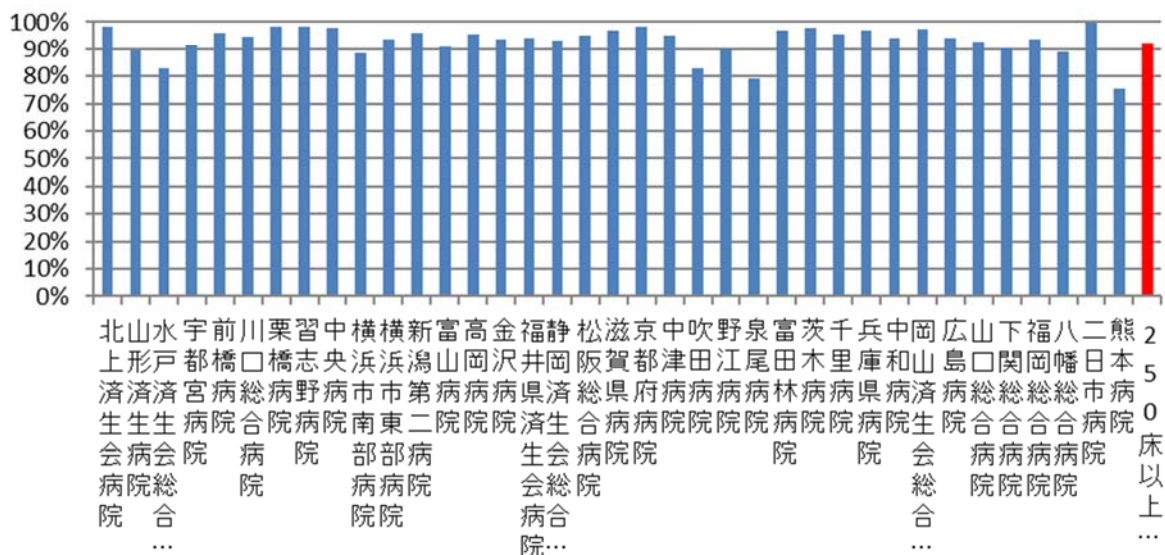
肺血栓塞栓症は、主に下肢の深部静脈にできた血栓（深部静脈血栓症）が血流によって運ばれ、肺動脈に閉塞を起こしてしまうもので、手術後の安静臥位がそのリスクになると考えられています。肺血栓塞栓症は、血栓の大きさや血流の障害の程度によって軽症から重症までその程度はさまざまですが、時に肺血流が途絶えて肺機能が低下し、死に至ることもあります。

多くの研究が行われた結果、肺血栓塞栓症のリスク要因が明らかになってきており、近年では危険レベルに応じて適切な対策が取られるようになってきました。具体的なものとしては、弾性ストッキングの着用、間歇的空気圧迫装置の利用、抗凝固薬などの薬物的予防などが「肺血栓塞栓症/深部静脈血栓症予防ガイドライン」に基づいて行われています。

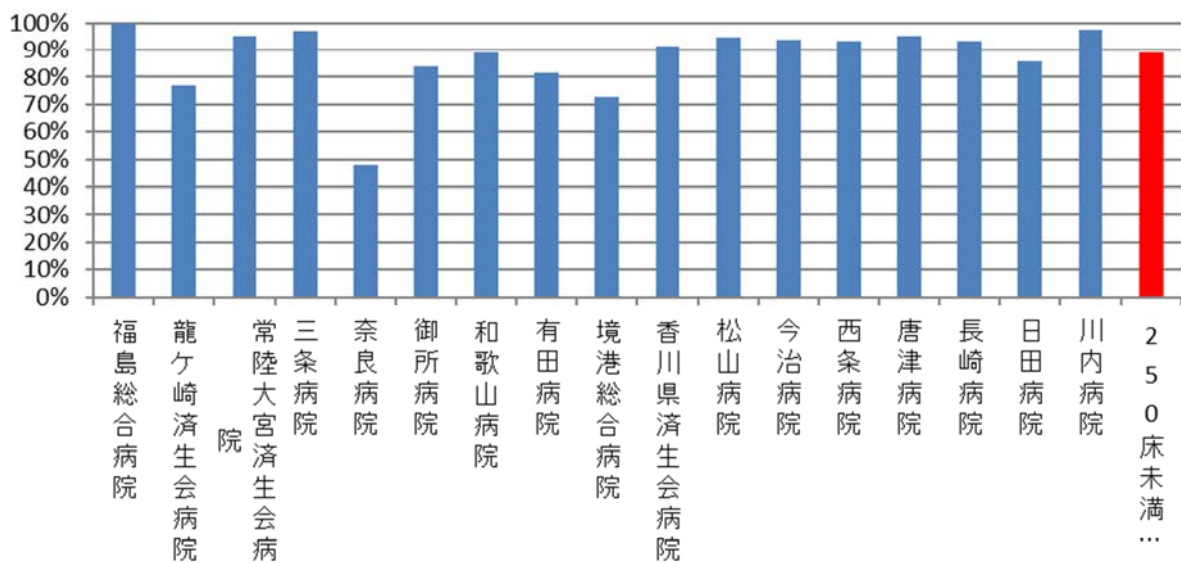
指標 10：手術が施行された患者における肺血栓塞栓症の予防対策の実施率

医療機関種別	医療機関コード	医療機関名	母数	分子	割合
250床以上DPC病院	033610019	北上済生会病院	398	391	98.2%
250床以上DPC病院	060113656	山形済生病院	1,845	1,649	89.4%
250床以上DPC病院	080110205	水戸済生会総合病院	1,444	1,199	83.0%
250床以上DPC病院	096210115	宇都宮病院	2,627	2,397	91.2%
250床以上DPC病院	100110144	前橋病院	708	680	96.0%
250床以上DPC病院	110201350	川口総合病院	1,931	1,830	94.8%
250床以上DPC病院	111101922	栗橋病院	523	513	98.1%
250床以上DPC病院	120210971	習志野病院	1,262	1,240	98.3%
250床以上DPC病院	130314757	中央病院	1,363	1,333	97.8%
250床以上DPC病院	143103439	横浜市南部病院	1,663	1,474	88.6%
250床以上DPC病院	140105122	横浜市東部病院	2,811	2,636	93.8%
250床以上DPC病院	150120734	新潟第二病院	1,704	1,634	95.9%
250床以上DPC病院	160115667	富山病院	692	630	91.0%
250床以上DPC病院	160212605	高岡病院	729	696	95.5%
250床以上DPC病院	170117068	金沢病院	567	532	93.8%
250床以上DPC病院	180118909	福井県済生会病院	1,740	1,639	94.2%
250床以上DPC病院	224160042	静岡済生会総合病院	1,193	1,110	93.0%
250床以上DPC病院	240705053	松阪総合病院	1,125	1,068	94.9%
250床以上DPC病院	251200194	滋賀県病院	1,266	1,224	96.7%
250床以上DPC病院	269700129	京都府病院	624	614	98.4%
250床以上DPC病院	279600070	中津病院	1,706	1,618	94.8%
250床以上DPC病院	279600153	吹田病院	1,476	1,223	82.9%
250床以上DPC病院	279600120	野江病院	1,274	1,146	90.0%
250床以上DPC病院	272701586	泉尾病院	330	261	79.1%
250床以上DPC病院	274900723	富田林病院	673	653	97.0%
250床以上DPC病院	274205628	茨木病院	560	547	97.7%
250床以上DPC病院	271607149	千里病院	1,406	1,341	95.4%
250床以上DPC病院	285001538	兵庫県病院	618	598	96.8%
250床以上DPC病院	290401062	中和病院	557	525	94.3%
250床以上DPC病院	338800012	岡山済生会総合病院	1,913	1,860	97.2%
250床以上DPC病院	343111190	広島病院	243	229	94.2%
250床以上DPC病院	350310141	山口総合病院	857	794	92.6%
250床以上DPC病院	350116357	下関総合病院	1,507	1,359	90.2%
250床以上DPC病院	401119189	福岡総合病院	1,924	1,801	93.6%
250床以上DPC病院	406619050	八幡総合病院	592	526	88.9%
250床以上DPC病院	401719020	二日市病院	486	484	99.6%
250床以上DPC病院	438211911	熊本病院	2,224	1,681	75.6%
		250床以上病院 全体	44,561	41,135	92.3%
250床未満DPC病院	070116989	福島総合病院	219	219	100.0%
250床未満DPC病院	080810663	龍ヶ崎済生会病院	586	451	77.0%
250床未満DPC病院	082510253	常陸大宮済生会病院	105	100	95.2%
250床未満DPC病院	150410739	三条病院	551	534	96.9%
250床未満DPC病院	290102017	奈良病院	320	153	47.8%
250床未満DPC病院	291301071	御所病院	338	284	84.0%
250床未満DPC病院	300112641	和歌山病院	646	574	88.9%
250床未満DPC病院	301610197	有田病院	296	242	81.8%
250床未満DPC病院	310410135	境港総合病院	131	95	72.5%
250床未満DPC病院	377011385	香川県済生会病院	245	224	91.4%
250床未満DPC病院	380110282	松山病院	387	366	94.6%
250床未満DPC病院	380228159	今治病院	573	538	93.9%
250床未満DPC病院	380628143	西条病院	258	241	93.4%
250床未満DPC病院	419810713	唐津病院	408	389	95.3%
250床未満DPC病院	428113308	長崎病院	1,098	1,023	93.2%
250床未満DPC病院	440411500	日田病院	347	298	85.9%
250床未満DPC病院	461510084	川内病院	615	600	97.6%
		250床未満病院 全体	7,123	6,331	88.9%
		DPC対象病院 全体	51,684	47,466	91.8%

10_手術が施行された患者における肺血栓塞栓症の 予防対策の実施率 (DPC病院_250床以上)



10_手術が施行された患者における肺血栓塞栓症の 予防対策の実施率 (DPC病院_250床未満)



医療機関種別	医療機関コード	医療機関名	母数	分子	割合
DPC準備病院	012014956	小樽病院	433	418	96.5%
DPC準備病院	140200014	神奈川県病院	30	29	96.7%
DPC準備病院	140800102	若草病院	76	72	94.7%
DPC準備病院	142000628	平塚病院	144	110	76.4%
データ提出加算算定病院	082910222	神栖済生会病院	109	102	93.6%
データ提出加算算定病院	130710764	向島病院	21	19	90.5%
データ提出加算算定病院	320610758	江津総合病院	145	123	84.8%
データ提出加算算定病院	340511665	呉病院	111	101	91.0%
データ提出加算算定病院	350117652	豊浦病院	227	208	91.6%
データ提出加算算定病院	405519616	飯塚嘉穂病院	45	36	80.0%
データ提出加算算定病院	438212331	みすみ病院	79	64	81.0%
データ提出加算算定病院	458110194	日向病院	174	169	97.1%
		10例未満(4病院)	5	2	40.0%
		DPC準備病院・データ提出加算算定病院	1,599	1,453	90.9%

10_手術が施行された患者における肺血栓塞栓症の 予防対策の実施率 (DPC準備病院・データ提出加算算定病院)

