

(8)公費負担医療患者の割合

分子：分母のうち、公費医療が適用された患者数

分母：退院患者数

公費負担医療制度には以下の制度がある（法別番号）。

- ①感染症予防・医療法の結核治療（法別番号 10、11）
- ②生活保護法（12）
- ③戦傷病者特別救援法（13、14）
- ④障害者自立支援法（15、16、21、24）
- ⑤児童福祉法（17、52、53、79）
- ⑥原子爆弾被爆者に対する援護に関する法律（18、19）
- ⑦精神保健福祉法（20）
- ⑧麻薬及び向精神取締法（22）
- ⑨母子保健法（養育医療）（23）
- ⑩感染症法（28、29）
- ⑪特定疾患治療事業（51）
- ⑫肝炎治療特別推進事業に係る医療の給付（38）
- ⑬中国残留邦人等の医療支援給付（25）
- ⑭心神喪失等の状態で重大な他害行為を行った者の医療給付（30）
- ⑮石綿による健康被害の救済（66）

本分析においては、レセプト種別コードの公費併用及び公費単独のレセプトを公費負担医療患者とした（巻末表 1 を参照）。

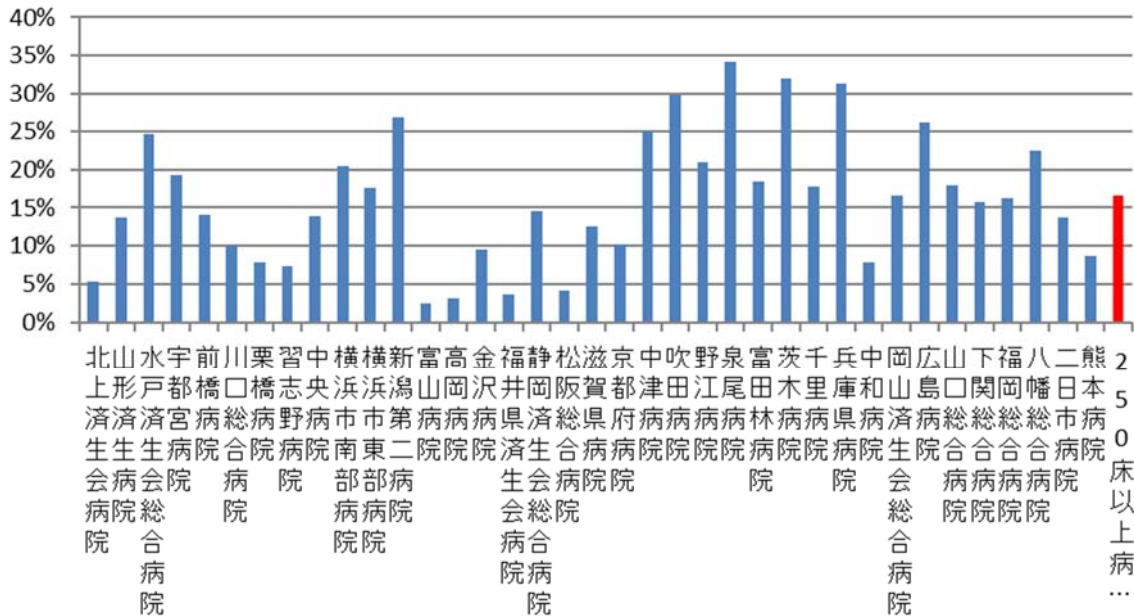
収集期間： DPC 病院：平成 28 年 4 月～平成 29 年 3 月

済生会は「生命を救う道」を広めるという理念のもと、公的な支援を必要とする患者の治療に積極的に取り組んでいます。この活動を評価する指標の一つとして、公費負担医療制度の対象となっている患者の割合を算出したものがこの指標です。

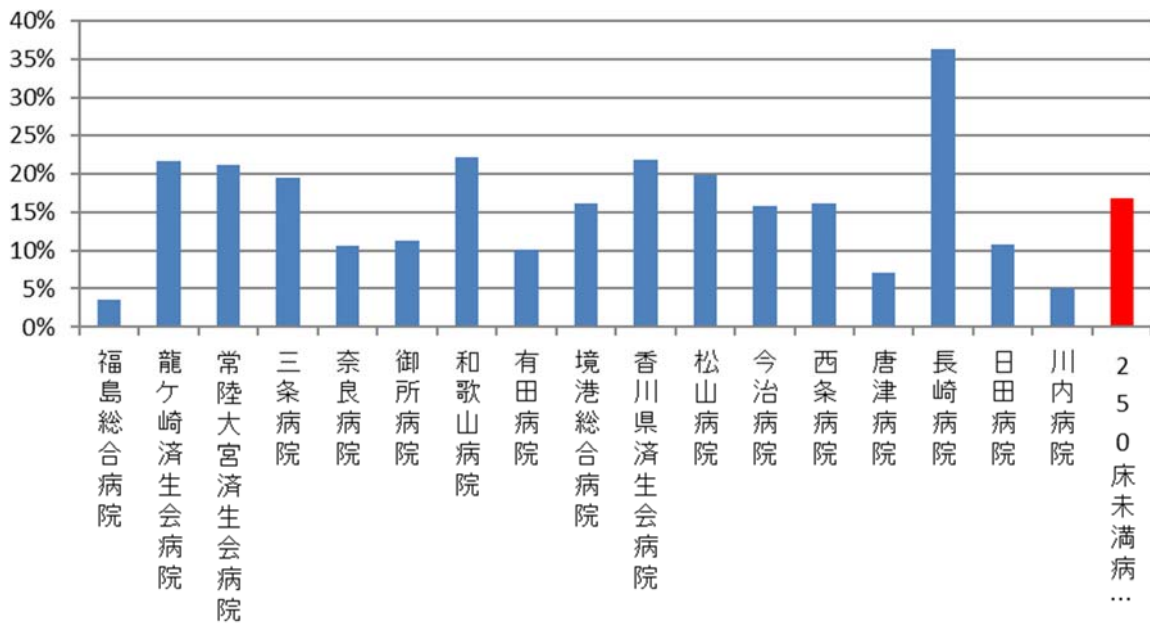
指標 8 : 公費負担医療患者の割合

医療機関種別	医療機関コード	医療機関名	母数	分子	割合
250床以上DPC病院	033610019	北上済生会病院	2,608	141	5.4%
250床以上DPC病院	060113656	山形済生会病院	6,539	896	13.7%
250床以上DPC病院	080110205	水戸済生会総合病院	7,249	1,791	24.7%
250床以上DPC病院	096210115	宇都宮病院	12,233	2,352	19.2%
250床以上DPC病院	100110144	前橋病院	4,661	658	14.1%
250床以上DPC病院	110201350	川口総合病院	8,812	890	10.1%
250床以上DPC病院	111101922	栗橋病院	5,283	417	7.9%
250床以上DPC病院	120210971	習志野病院	7,174	530	7.4%
250床以上DPC病院	130314757	中央病院	7,882	1,095	13.9%
250床以上DPC病院	143103439	横浜市南部病院	11,585	2,369	20.4%
250床以上DPC病院	140105122	横浜市東部病院	16,597	2,932	17.7%
250床以上DPC病院	150120734	新潟第二病院	6,907	1,847	26.7%
250床以上DPC病院	160115667	富山病院	4,468	115	2.6%
250床以上DPC病院	160212605	高岡病院	3,233	102	3.2%
250床以上DPC病院	170117068	金沢病院	2,796	266	9.5%
250床以上DPC病院	180118909	福井県済生会病院	8,378	307	3.7%
250床以上DPC病院	224160042	静岡済生会総合病院	8,435	1,236	14.7%
250床以上DPC病院	240705053	松阪総合病院	5,761	239	4.1%
250床以上DPC病院	251200194	滋賀県病院	7,011	881	12.6%
250床以上DPC病院	269700129	京都府病院	3,975	408	10.3%
250床以上DPC病院	279600070	中津病院	10,182	2,544	25.0%
250床以上DPC病院	279600153	吹田病院	8,018	2,396	29.9%
250床以上DPC病院	279600120	野江病院	7,303	1,533	21.0%
250床以上DPC病院	272701586	泉尾病院	3,360	1,151	34.3%
250床以上DPC病院	274900723	富田林病院	3,770	694	18.4%
250床以上DPC病院	274205628	茨木病院	4,884	1,563	32.0%
250床以上DPC病院	271607149	千里病院	7,377	1,316	17.8%
250床以上DPC病院	285001538	兵庫県病院	3,896	1,219	31.3%
250床以上DPC病院	290401062	中和病院	4,221	332	7.9%
250床以上DPC病院	338800012	岡山済生会総合病院	9,735	1,610	16.5%
250床以上DPC病院	343111190	広島病院	2,541	666	26.2%
250床以上DPC病院	350310141	山口総合病院	4,322	772	17.9%
250床以上DPC病院	350116357	下関総合病院	7,123	1,116	15.7%
250床以上DPC病院	401119189	福岡総合病院	8,703	1,409	16.2%
250床以上DPC病院	406619050	八幡総合病院	4,002	902	22.5%
250床以上DPC病院	401719020	二日市病院	4,273	590	13.8%
250床以上DPC病院	438211911	熊本病院	11,475	1,005	8.8%
		250床以上病院 全体	242,911	40,290	16.6%
250床未満DPC病院	070116989	福島総合病院	2,613	94	3.6%
250床未満DPC病院	080810663	龍ヶ崎済生会病院	3,945	851	21.6%
250床未満DPC病院	082510253	常陸大宮済生会病院	1,803	382	21.2%
250床未満DPC病院	150410739	三条病院	3,034	590	19.4%
250床未満DPC病院	290102017	奈良病院	2,605	277	10.6%
250床未満DPC病院	291301071	御所病院	1,676	189	11.3%
250床未満DPC病院	300112641	和歌山病院	2,718	603	22.2%
250床未満DPC病院	301610197	有田病院	1,915	194	10.1%
250床未満DPC病院	310410135	境港総合病院	1,669	269	16.1%
250床未満DPC病院	377011385	香川県済生会病院	2,640	576	21.8%
250床未満DPC病院	380110282	松山病院	3,205	636	19.8%
250床未満DPC病院	380228159	今治病院	2,993	474	15.8%
250床未満DPC病院	380628143	西条病院	1,972	318	16.1%
250床未満DPC病院	419810713	唐津病院	2,645	188	7.1%
250床未満DPC病院	428113308	長崎病院	4,280	1,557	36.4%
250床未満DPC病院	440411500	日田病院	2,122	227	10.7%
250床未満DPC病院	461510084	川内病院	3,511	176	5.0%
		250床未満病院 全体	45,346	7,601	16.8%
		DPC対象病院 全体	288,257	47,891	16.6%

8_公費負担医療患者の割合 (DPC病院_250床以上)



8_公費負担医療患者の割合 (DPC病院_250床未満)



医療機関種別	医療機関コード	医療機関名	母数	分子	割合
DPC準備病院	012014956	小樽病院	2,269	288	12.7%
DPC準備病院	140200014	神奈川県病院	2,481	460	18.5%
DPC準備病院	140800102	若草病院	1,221	174	14.3%
DPC準備病院	142000628	平塚病院	1,036	210	20.3%
データ提出加算算定病院	072012129	川俣病院	489	18	3.7%
データ提出加算算定病院	080110213	茨城県立こども病院	1,758	1,604	91.2%
データ提出加算算定病院	082910222	神栖済生会病院	1,637	559	34.1%
データ提出加算算定病院	130710764	向島病院	1,171	295	25.2%
データ提出加算算定病院	275601460	新泉南病院	507	84	16.6%
データ提出加算算定病院	320610758	江津総合病院	1,666	218	13.1%
データ提出加算算定病院	338800160	吉備病院	413	40	9.7%
データ提出加算算定病院	340511665	呉病院	1,768	306	17.3%
データ提出加算算定病院	350117652	豊浦病院	2,078	434	20.9%
データ提出加算算定病院	405519616	飯塚嘉穂病院	1,149	216	18.8%
データ提出加算算定病院	438212331	みすみ病院	1,198	64	5.3%
データ提出加算算定病院	458110194	日向病院	1,441	152	10.5%
		DPC準備病院・データ提出加算算定病院	22,282	5,122	23.0%

8_公費負担医療患者の割合 (DPC準備病院・データ提出加算算定病院)

