

(5)医療ソーシャルワーカー業務担当職員数

医療ソーシャルワーカー業務に従事している職員数

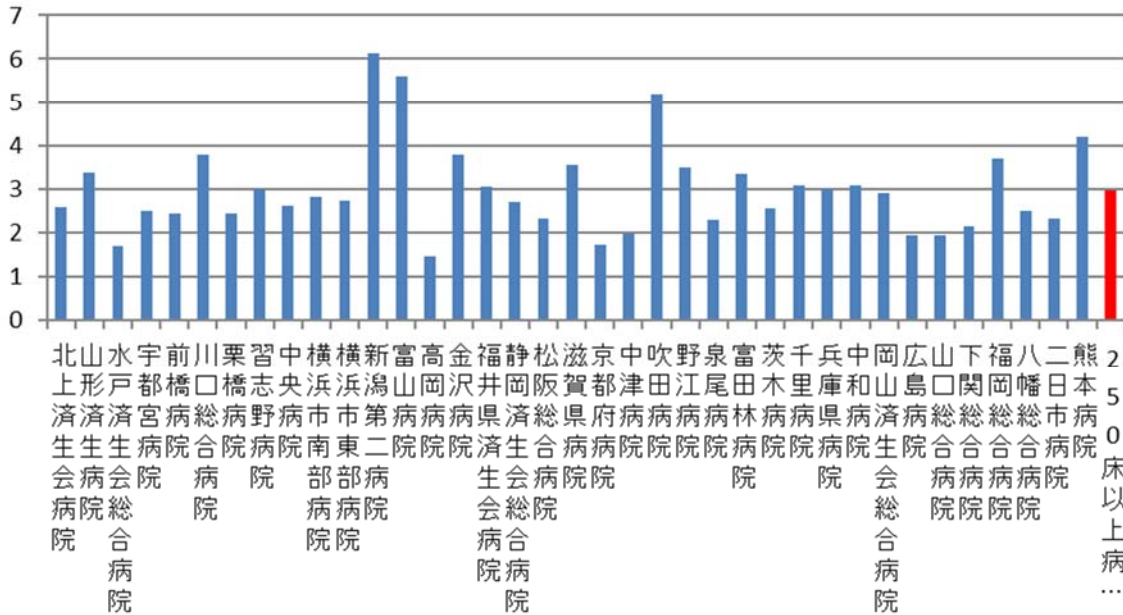
- ・社会福祉士等の資格の有無は問わず、相談業務に従事している職員とする。

収集期間： 平成 28 年 4 月～平成 29 年 3 月

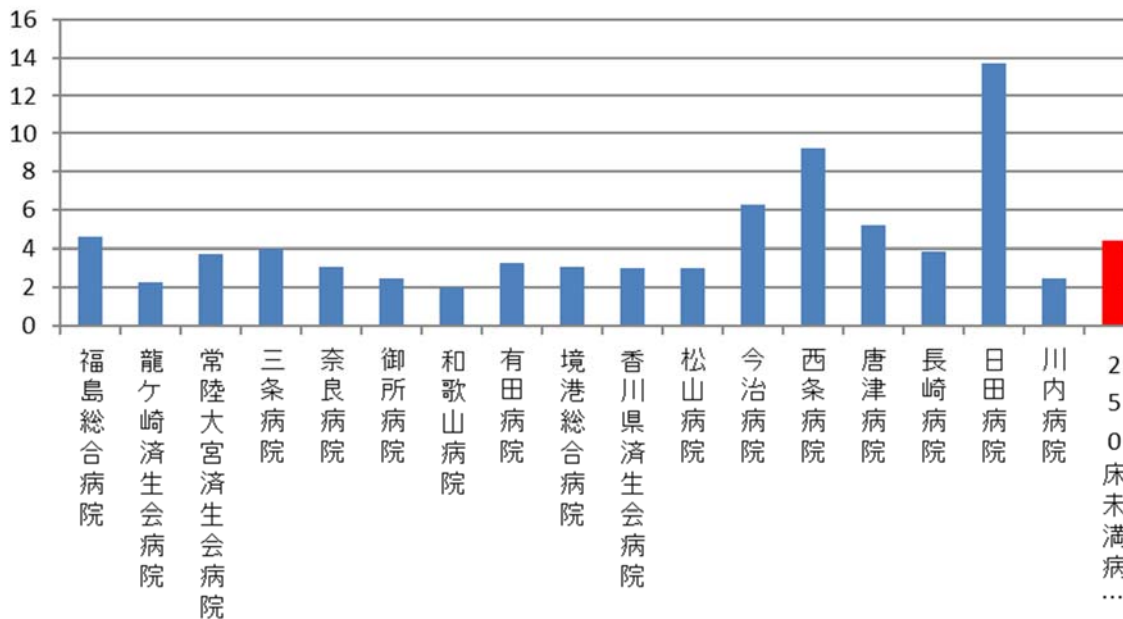
指標 5 : 医療ソーシャルワーカー業務担当職員数

医療機関種別	医療機関コード	施設名	MSW配置人数	MSW配置人数 (200床あたり)
250床以上DPC病院	033610019	北上済生会病院	4	2.59
250床以上DPC病院	060113656	山形済生病院	8	3.38
250床以上DPC病院	080110205	水戸済生会総合病院	4	1.69
250床以上DPC病院	096210115	宇都宮病院	8	2.48
250床以上DPC病院	100110144	前橋病院	4	2.45
250床以上DPC病院	110201350	川口総合病院	8	3.77
250床以上DPC病院	111101922	栗橋病院	4	2.43
250床以上DPC病院	120210971	習志野病院	6	3.00
250床以上DPC病院	130314757	中央病院	7	2.62
250床以上DPC病院	143103439	横浜市南部病院	7	2.80
250床以上DPC病院	140105122	横浜市東部病院	7	2.71
250床以上DPC病院	150120734	新潟第二病院	13	6.12
250床以上DPC病院	160115667	富山病院	7	5.60
250床以上DPC病院	160212605	高岡病院	4	1.46
250床以上DPC病院	170117068	金沢病院	5	3.77
250床以上DPC病院	180118909	福井県済生会病院	7	3.04
250床以上DPC病院	224160042	静岡済生会総合病院	7	2.69
250床以上DPC病院	240705053	松阪総合病院	5	2.33
250床以上DPC病院	251200194	滋賀県病院	7	3.56
250床以上DPC病院	269700129	京都府病院	3	1.71
250床以上DPC病院	279600070	中津病院	7	1.97
250床以上DPC病院	279600153	吹田病院	13	5.20
250床以上DPC病院	279600120	野江病院	7	3.50
250床以上DPC病院	272701586	泉尾病院	5	2.27
250床以上DPC病院	274900723	富田林病院	5	3.33
250床以上DPC病院	274205628	茨木病院	4	2.54
250床以上DPC病院	271607149	千里病院	5	3.09
250床以上DPC病院	285001538	兵庫県病院	4	2.99
250床以上DPC病院	290401062	中和病院	5	3.09
250床以上DPC病院	338800012	岡山済生会総合病院	8	2.89
250床以上DPC病院	343111190	広島病院	3	1.92
250床以上DPC病院	350310141	山口総合病院	3	1.94
250床以上DPC病院	350116357	下関総合病院	4	2.14
250床以上DPC病院	401119189	福岡総合病院	7	3.68
250床以上DPC病院	406619050	八幡総合病院	5	2.48
250床以上DPC病院	401719020	二日市病院	3	2.31
250床以上DPC病院	438211911	熊本病院	8	4.20
		250床以上病院 平均	6	2.97
250床未満DPC病院	070116989	福島総合病院	5	4.63
250床未満DPC病院	080810663	龍ヶ崎済生会病院	2	2.29
250床未満DPC病院	082510253	常陸大宮済生会病院	3	3.75
250床未満DPC病院	150410739	三条病院	4	4.02
250床未満DPC病院	290102017	奈良病院	3	3.09
250床未満DPC病院	291301071	御所病院	2	2.50
250床未満DPC病院	300112641	和歌山病院	2	2.00
250床未満DPC病院	301610197	有田病院	3	3.26
250床未満DPC病院	310410135	境港総合病院	3	3.05
250床未満DPC病院	377011385	香川県済生会病院	3	3.03
250床未満DPC病院	380110282	松山病院	3	3.02
250床未満DPC病院	380228159	今治病院	6	6.28
250床未満DPC病院	380628143	西条病院	7	9.20
250床未満DPC病院	419810713	唐津病院	5	5.18
250床未満DPC病院	428113308	長崎病院	4	3.90
250床未満DPC病院	440411500	日田病院	14	13.73
250床未満DPC病院	461510084	川内病院	3	2.46
		250床未満病院 平均	4	4.43
		DPC対象病院 平均	5	3.43

5_医療ソーシャルワーカー業務担当職員数 (DPC病院_250床以上)



5_医療ソーシャルワーカー業務担当職員数 (DPC病院_250床未満)



医療機関種別	医療機関コード	施設名	MSW配置人数	MSW配置人数 (200床あたり)
DPC準備病院	012014956	小樽病院	4	3.10
DPC準備病院	140200014	神奈川県病院	7	6.83
DPC準備病院	140800102	若草病院	4	4.02
DPC準備病院	142000628	平塚病院	2	3.51
データ提出加算算定病院	072012129	川俣病院	1	2.22
データ提出加算算定病院	080110213	茨城県立こども病院	1	1.74
データ提出加算算定病院	082910222	神栖済生会病院	1	1.12
データ提出加算算定病院	130710764	向島病院	2	3.92
データ提出加算算定病院	275601460	新泉南病院	3	23.08
データ提出加算算定病院	320610758	江津総合病院	3	2.00
データ提出加算算定病院	338800160	吉備病院	3	8.00
データ提出加算算定病院	340511665	呉病院	4	5.33
データ提出加算算定病院	350117652	豊浦病院	3	2.18
データ提出加算算定病院	405519616	飯塚嘉穂病院	5	5.05
データ提出加算算定病院	438212331	みすみ病院	4	5.71
データ提出加算算定病院	458110194	日向病院	4	4.02
		DPC準備病院・データ提出加算算定病	3	5.12

5_医療ソーシャルワーカー業務担当職員数 (DPC準備病院・データ提出加算算定病院)

