

(17)脳卒中患者の平均在院日数

分子：分母対症例の在院延べ日数

分母：主病名が「脳卒中」の退院患者数

(ア) くも膜下出血 (160 \$) (JCS30 未満,JCS30 以上)

(イ) 脳内出血 (161 \$) (JCS30 未満,JCS30 以上)

(ウ) 脳梗塞 (163 \$) (JCS30 未満,JCS30 以上)

※死亡退院患者、転院は除外

※それぞれ重症度別に算出 (6つ)

収集期間： DPC 以外病院：平成 27 年 10 月～平成 28 年 3 月

脳卒中とは、脳血管障害（脳血管疾患）のうち、急激に発症したものをいいます。

脳血管障害の中に、くも膜下出血・脳内出血（脳の血管が破れることによる出血）・脳梗塞（脳の血管が詰まる）があります。脳卒中では様々な症状が出現しますが、その中に意識障害があります。

JCS とは、日本で主に使用される意識障害の深度（意識レベル）の分類のことです（Japan Coma Scale）。開眼状態によって大きく 3 段階に分類し、さらに 3 段階に細分、計 9 段階で意識レベルを評価します。点数が大きいほど重症です。以下に具体的な状態を示します。

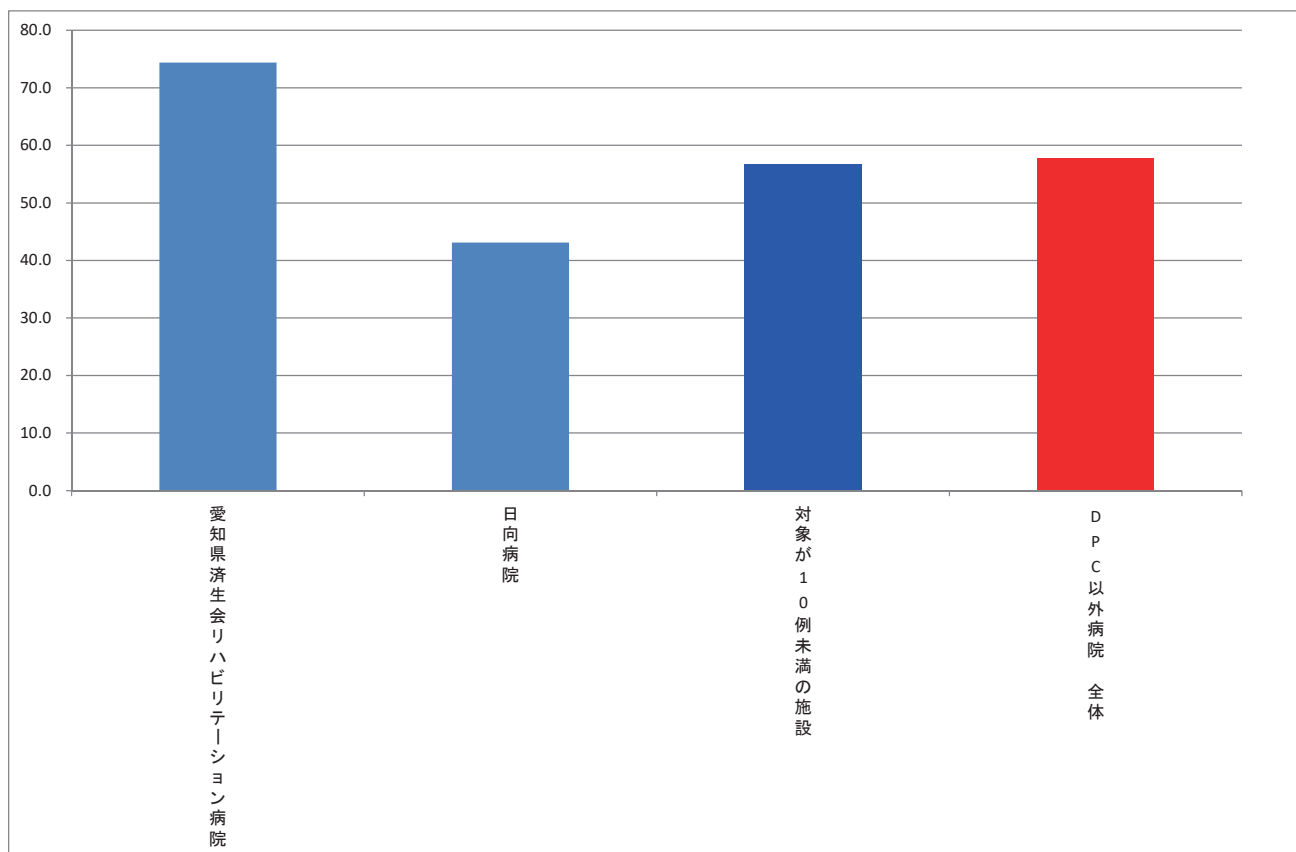
※下の表は、**JCS30** を太字で示しています。

I. 刺激しないでも覚醒している状態	
1点	だいたい意識清明だが、いまひとつはっきりしない
2点	見当識障害（自分がなぜここにいるのか、ここはどこなのか、といった状態が理解されていない状態）がある
3点	自分の名前、生年月日が言えない
II. 刺激すると覚醒するが刺激をやめると眠り込む状態	
10点	普通の呼びかけで容易に開眼する
20点	大きな声または体をゆさぶることにより開眼する
30点	痛み刺激を加えつつ呼びかけを繰り返すと、かろうじて開眼する
III. 刺激をしても覚醒しない状態	
100点	痛み刺激に対し、払いのけるような動作をする
200点	痛み刺激で少し手足を動かしたり、顔をしかめる
300点	痛み刺激に反応しない

指標 17：脳卒中患者の平均在院日数－くも膜下出血（160\$）

医療機関種別	医療機関コード	医療機関名	母数	分子	平均 在院日数
DPC以外病院	230400417	愛知県済生会リハビリテーション病	11	818	74.4
DPC以外病院	458110194	日向病院	10	431	43.1
DPC以外病院		対象が10例未満の施設	35	1984	56.7
		DPC以外病院 全体	56	3233	57.7

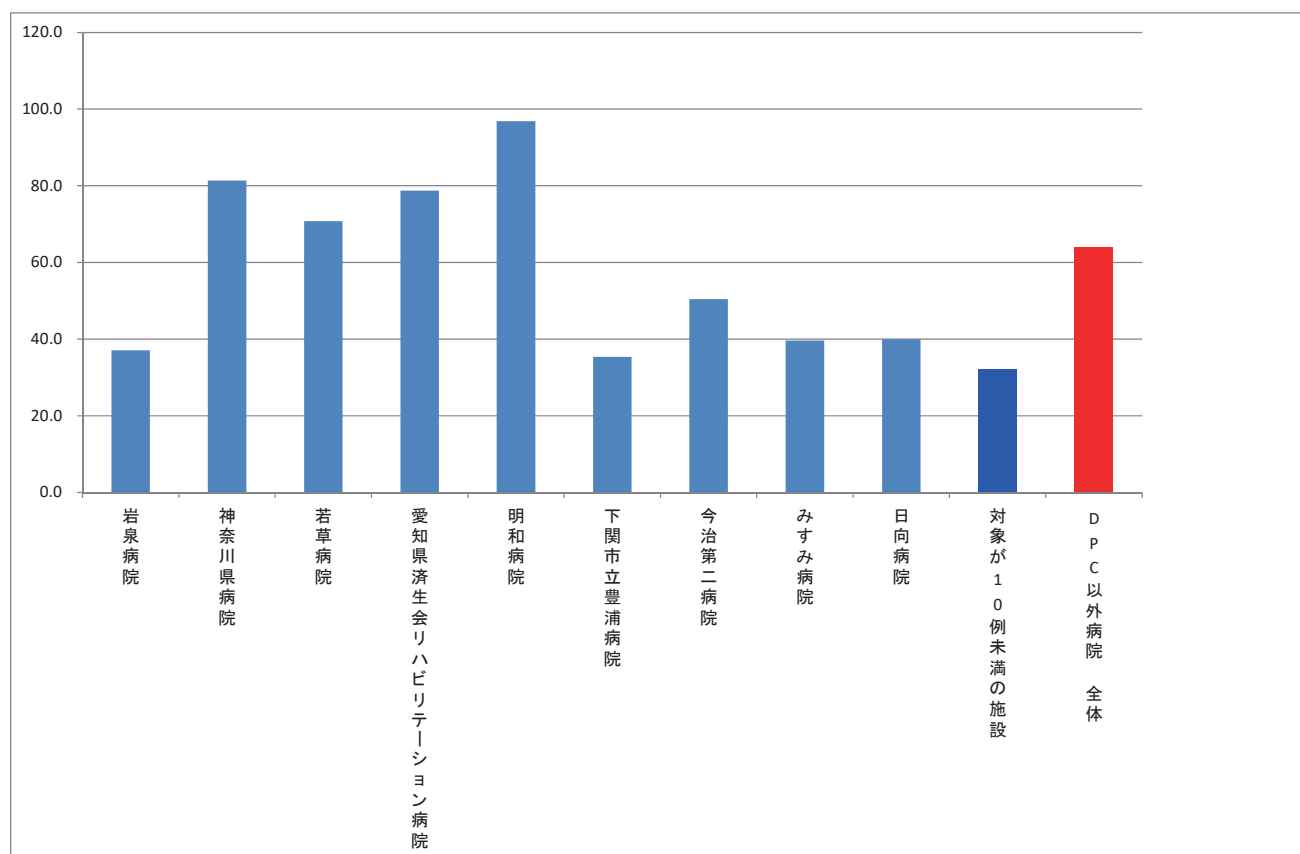
指標 17：脳卒中患者の平均在院日数－くも膜下出血（160\$）



指標 17：脳卒中患者の平均在院日数—脳内出血（161\$）

医療機関種別	医療機関コード	医療機関名	母数	分子	平均 在院日数
DPC以外病院	033010225	岩泉病院	10	371	37.1
DPC以外病院	140200014	神奈川県病院	51	4148	81.3
DPC以外病院	140800102	若草病院	33	2335	70.8
DPC以外病院	230400417	愛知県済生会リハビリテーショ	75	5906	78.7
DPC以外病院	242705150	明和病院	57	5520	96.8
DPC以外病院	357810895	下関市立豊浦病院	24	849	35.4
DPC以外病院	380210603	今治第二病院	35	1765	50.4
DPC以外病院	438212331	みすみ病院	23	911	39.6
DPC以外病院	458110194	日向病院	49	1957	39.9
DPC以外病院		対象が10例未満の施設	28	904	32.3
		DPC以外病院 全体	385	24666	64.1

指標 17：脳卒中患者の平均在院日数—脳内出血（161\$）



指標 17：脳卒中患者の平均在院日数—脳梗塞（163\$）

医療機関種別	医療機関コード	医療機関名	母数	分子	平均 在院日数
DPC以外病院	012014956	小樽病院	13	295	22.7
DPC以外病院	033010225	岩泉病院	39	915	23.5
DPC以外病院	072012129	川俣病院	20	710	35.5
DPC以外病院	130710764	向島病院	48	741	15.4
DPC以外病院	140200014	神奈川県病院	104	7010	67.4
DPC以外病院	140800102	若草病院	70	4843	69.2
DPC以外病院	230400417	愛知県済生会リハビリテーション病院	170	10937	64.3
DPC以外病院	242705150	明和病院	145	13093	90.3
DPC以外病院	275601460	新泉南病院	10	161	16.1
DPC以外病院	320610758	江津総合病院	50	1534	30.7
DPC以外病院	340511665	呉病院	10	167	16.7
DPC以外病院	350311776	湯田温泉病院	10	1075	107.5
DPC以外病院	357810895	下関市立豊浦病院	88	2883	32.8
DPC以外病院	380210603	今治第二病院	37	1738	47.0
DPC以外病院	404419164	大牟田病院	29	1167	40.2
DPC以外病院	405519616	飯塚嘉穂病院	20	1193	59.7
DPC以外病院	438212331	みすみ病院	86	3513	40.8
DPC以外病院	458110194	日向病院	179	4860	27.2
DPC以外病院		対象が10例未満の施設	28	729	26.0
DPC以外病院		DPC以外病院 全体	1156	57564	49.8

指標 17：脳卒中患者の平均在院日数—脳梗塞（163\$）

