

(17)脳卒中患者の平均在院日数

分子：分母対症例の在院延べ日数

分母：主病名が「脳卒中」の退院患者数

(ア) くも膜下出血 (160 \$) (JCS30 未満,JCS30 以上)

(イ) 脳内出血 (161 \$) (JCS30 未満,JCS30 以上)

(ウ) 脳梗塞 (163 \$) (JCS30 未満,JCS30 以上)

※死亡退院患者、転院は除外

※それぞれ重症度別に算出 (6 つ)

収集期間： DPC 以外病院：平成 26 年 10 月～平成 27 年 3 月

脳卒中とは、脳血管障害（脳血管疾患）のうち、急激に発症したものをいいます。

脳血管障害の中に、くも膜下出血・脳内出血（脳の血管が破れることによる出血）・脳梗塞（脳の血管が詰まる）があります。脳卒中では様々な症状が出現しますが、その中に意識障害があります。

JCS とは、日本で主に使用される意識障害の深度（意識レベル）の分類のことです（Japan Coma Scale）。開眼状態によって大きく 3 段階に分類し、さらに 3 段階に細分、計 9 段階で意識レベルを評価します。点数が大きいほど重症です。以下に具体的な状態を示します。

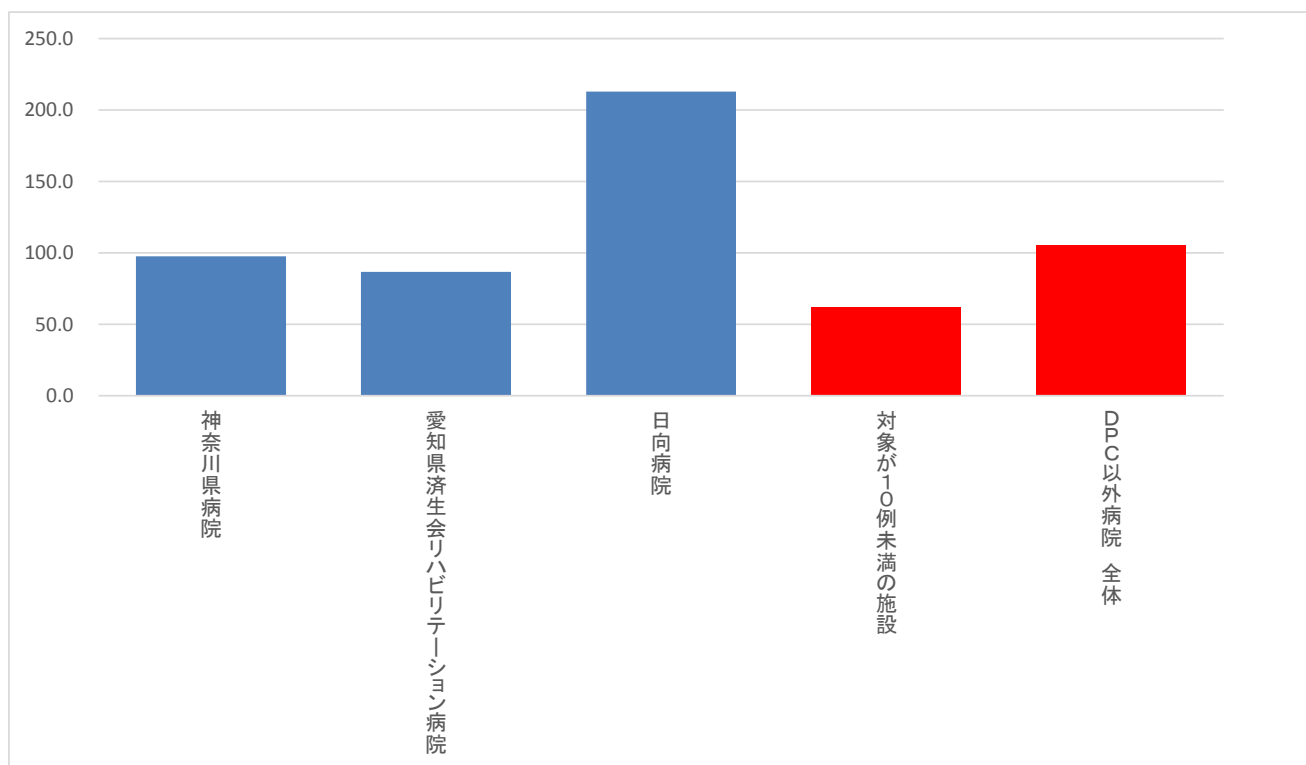
※下の表は、**JCS30** を太字で示しています。

I. 刺激しないでも覚醒している状態	
1点	だいたい意識清明だが、いまひとつはっきりしない
2点	見当識障害（自分がなぜここにいるのか、ここはどこなのか、といった状態が理解されていない状態）がある
3点	自分の名前、生年月日が言えない
II. 刺激すると覚醒するが刺激をやめると眠り込む状態	
10点	普通の呼びかけで容易に開眼する
20点	大きな声または体をゆさぶることにより開眼する
30点	痛み刺激を加えつつ呼びかけを繰り返すと、かろうじて開眼する
III. 刺激をしても覚醒しない状態	
100点	痛み刺激に対し、払いのけるような動作をする
200点	痛み刺激で少し手足を動かしたり、顔をしかめる
300点	痛み刺激に反応しない

指標 17：脳卒中患者の平均在院日数－くも膜下出血（160 \$）

医療機関種別	医療機関コード	医療機関名	母数	分子	平均 在院日数
DPC以外病院	140200014	神奈川県病院	18	1755	97.5
DPC以外病院	230400417	愛知県済生会リハビリテーション病院	14	1213	86.6
DPC以外病院	458110194	日向病院	11	2343	213.0
DPC以外病院		対象が10例未満の施設	18	1122	62.3
		DPC以外病院 全体	61	6433	105.5

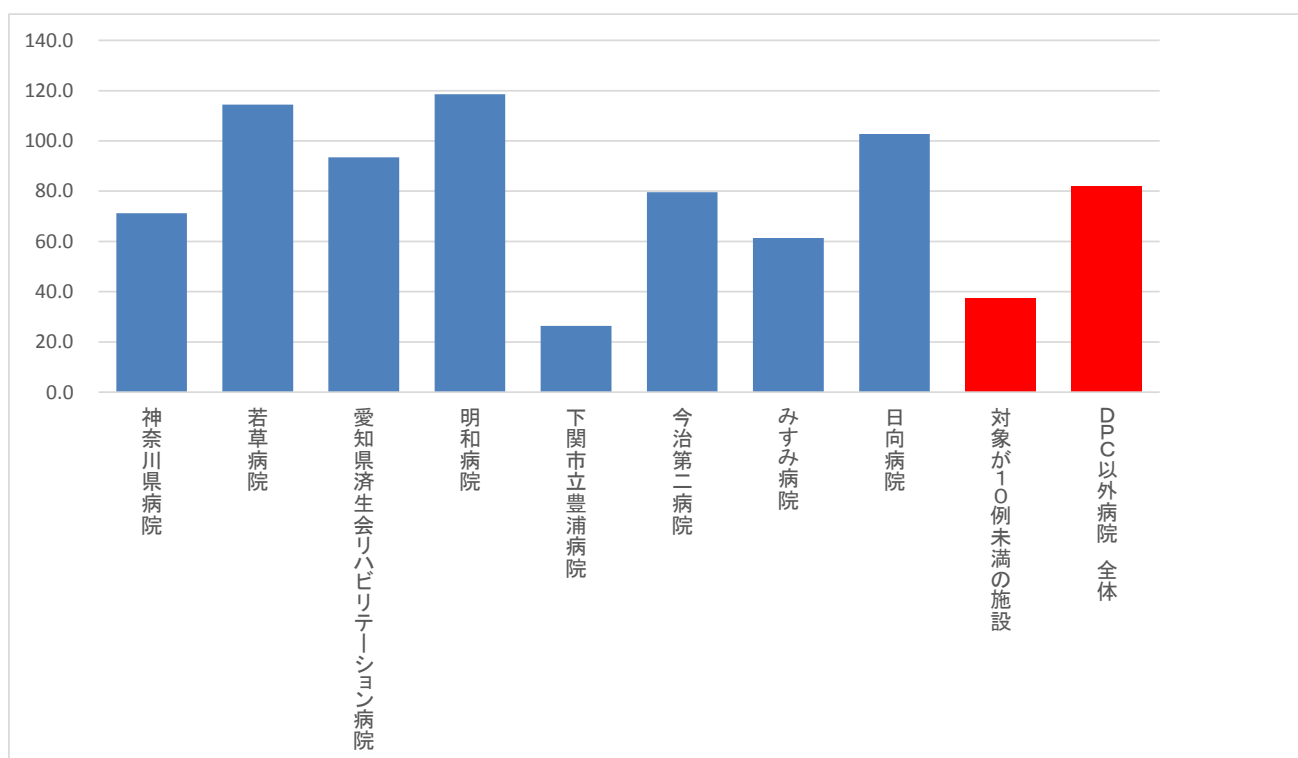
指標 17：脳卒中患者の平均在院日数－くも膜下出血（160 \$）



指標 17：脳卒中患者の平均在院日数—脳内出血（161\$）

医療機関種別	医療機関コード	医療機関名	母数	分子	平均 在院日数
DPC以外病院	14020014	神奈川県病院	49	3488	71.2
DPC以外病院	140800102	若草病院	17	1946	114.5
DPC以外病院	230400417	愛知県済生会リハビリテーション病院	59	5517	93.5
DPC以外病院	242705150	明和病院	42	4980	118.6
DPC以外病院	357810895	下関市立豊浦病院	10	264	26.4
DPC以外病院	380210603	今治第二病院	18	1432	79.6
DPC以外病院	438212331	みすみ病院	32	1965	61.4
DPC以外病院	458110194	日向病院	34	3493	102.7
DPC以外病院		対象が10例未満の施設	37	1375	37.2
		DPC以外病院 全体	298	24460	82.1

指標 17：脳卒中患者の平均在院日数—脳内出血（161\$）



指標 17：脳卒中患者の平均在院日数—脳梗塞（163\$）

医療機関種別	医療機関コード	医療機関名	母数	分子	平均 在院日数
DPC以外病院	033010225	岩泉病院	25	1002	40.1
DPC以外病院	072012129	川俣病院	21	762	36.3
DPC以外病院	082910222	神栖済生会病院	15	425	28.3
DPC以外病院	130710764	向島病院	65	2174	33.4
DPC以外病院	140200014	神奈川県病院	163	14110	86.6
DPC以外病院	140800102	若草病院	61	4041	66.2
DPC以外病院	230400417	愛知県済生会リハビリテーション病院	152	12096	79.6
DPC以外病院	242705150	明和病院	110	12123	110.2
DPC以外病院	275601460	新泉南病院	12	273	22.8
DPC以外病院	320610758	江津総合病院	44	2286	52.0
DPC以外病院	338800160	吉備病院	14	824	58.9
DPC以外病院	340511665	呉病院	16	548	34.3
DPC以外病院	357810895	下関市立豊浦病院	98	3150	32.1
DPC以外病院	377011385	香川県済生会病院	10	209	20.9
DPC以外病院	380210603	今治第二病院	36	2205	61.3
DPC以外病院	404419164	大牟田病院	17	465	27.4
DPC以外病院	405519616	飯塚嘉穂病院	23	1289	56.0
DPC以外病院	438212331	みすみ病院	114	4501	39.5
DPC以外病院	458110194	日向病院	155	7505	48.4
DPC以外病院		対象が10例未満の施設	10	794	79.4
		DPC以外病院 全体	1161	70782	61.0

指標 17：脳卒中患者の平均在院日数—脳梗塞（163\$）

