

## (10)手術難易度分類別の患者割合

分子：分母のうち、手術難易度分類別の患者数

分母：主要診断群別の手術有りの退院患者数

主要診断群とは以下の疾患分野

・神経系疾患 (MDC01)、眼科系疾患 (MDC02)、耳鼻咽喉科系疾患 (MDC03)、呼吸器系疾患 (MDC04)、循環器系疾患 (MDC05)、消化器系疾患 (MDC06)、筋骨格系疾患 (MDC07)、皮膚・皮下組織の疾患 (MDC08)、乳房の疾患 (MDC09)、内分泌・栄養・代謝に関する疾患 (MDC10)、腎・尿路系及び男性生殖器系疾患 (MDC11)、女性生殖器系及び産褥期疾患・異常妊娠分娩 (MDC12)、血液・造血器・免疫臓器の疾患 (MDC13)、新生児疾患・先天性奇形 (MDC14)、小児疾患 (MDC15)、外傷・中毒・熱傷 (MDC16)、精神疾患 (MDC17)、その他 (MDC18)

収集期間： DPC 以外病院：平成 26 年 10 月～平成 27 年 3 月

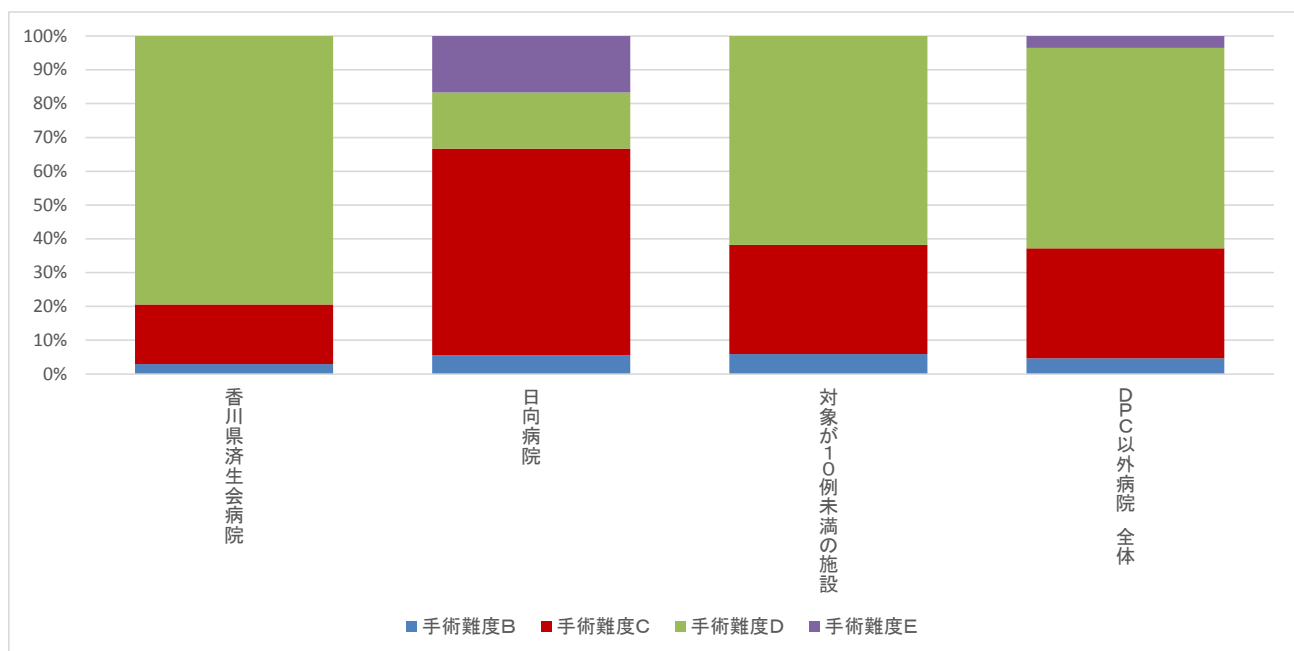
外科系学会社会保険委員会連合（外保連）は、外科的手技の技術的評価を目的として、各手技の難易度評価を行っています。具体的には、手術技術度区分（技術の難しさ）、手術直接協力者数（何人のチームで手術を行うのか）、手術所要時間などを勘案しながら難易度を A（初期臨床研修医レベル）、B（初期臨床研修修了者レベル）、C（基本領域の専門医レベル）、D（Subspecialty 領域の専門医もしくは基本領域の専門医更新者や指導医取得者レベル）、E（特殊技術を有する専門医レベル）の区分で設定しています。

本評価事業では DPC における主要診断群別に、各患者さんがどのような難易度の手術を受けたのかを分析し、その結果を示しました（B～E のみ）。

指標 10：手術難易度分類別の患者割合－神経系疾患（MDC01）－

医療機関種別	医療機関コード	医療機関名称	計	件数					%			
				B	C	D	E	B	C	D	E	
DPC以外病院	377011385	香川県済生会病院	34	1	6	27	0	2.9%	17.6%	79.4%	0.0%	
DPC以外病院	458110194	日向病院	18	1	11	3	3	5.6%	61.1%	16.7%	16.7%	
DPC以外病院		対象が10例未満の施設	34	2	11	21	0	5.9%	32.4%	61.8%	0.0%	
		DPC以外病院 全体	86	4	28	51	3	4.7%	32.6%	59.3%	3.5%	

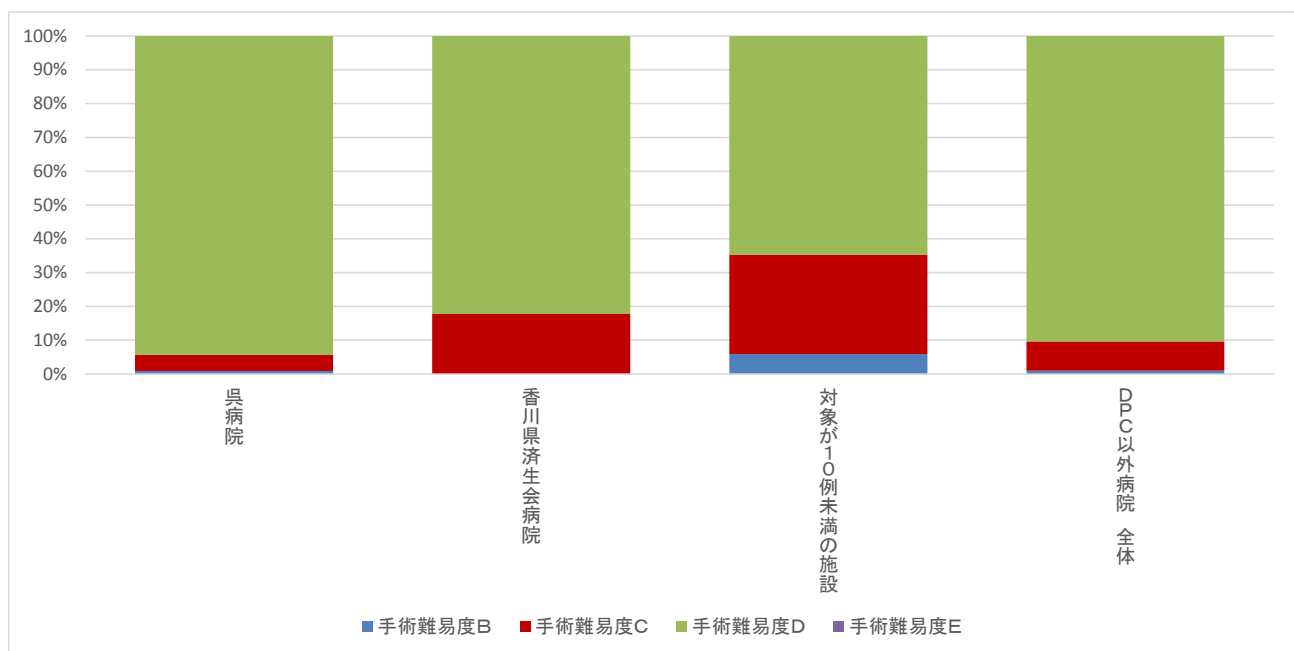
指標 10：手術難易度分類別の患者割合－神経系疾患（MDC01）－



指標 10：手術難易度分類別の患者割合－眼科系疾患（MDC02）－

医療機関種別	医療機関コード	医療機関名称	計	件数					%				
				B	C	D	E	B	C	D	E		
DPC以外病院	340511665	呉病院	231	2	11	218	0	0.9%	4.8%	94.4%	0.0%		
DPC以外病院	377011385	香川県済生会病院	62	0	11	51	0	0.0%	17.7%	82.3%	0.0%		
DPC以外病院		対象が10例未満の施設	17	1	5	11	0	5.9%	29.4%	64.7%	0.0%		
		DPC以外病院 全体	310	3	27	280	0	1.0%	8.7%	90.3%	0.0%		

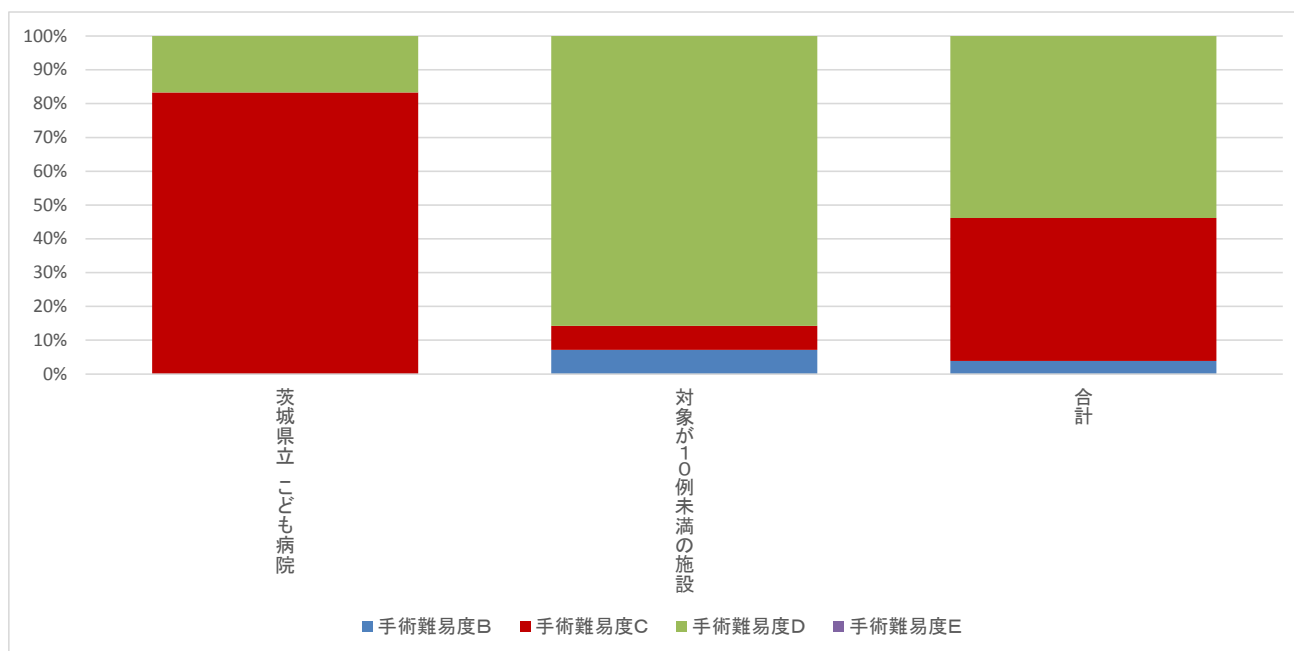
指標 10：手術難易度分類別の患者割合－眼科系疾患（MDC02）－



指標 10：手術難易度分類別の患者割合－耳鼻咽喉科系疾患（MDC03）－

医療機関種別	医療機関コード	医療機関名称	件数					%				
			計	B	C	D	E	B	C	D	E	
DPC以外病院	080110213	茨城県立 こども病院	12	0	10	2	0	0.0%	83.3%	16.7%	0.0%	
DPC以外病院		対象が10例未満の施設	14	1	1	12	0	7.1%	7.1%	85.7%	0.0%	
		合計	26	1	11	14	0	3.8%	42.3%	53.8%	0.0%	

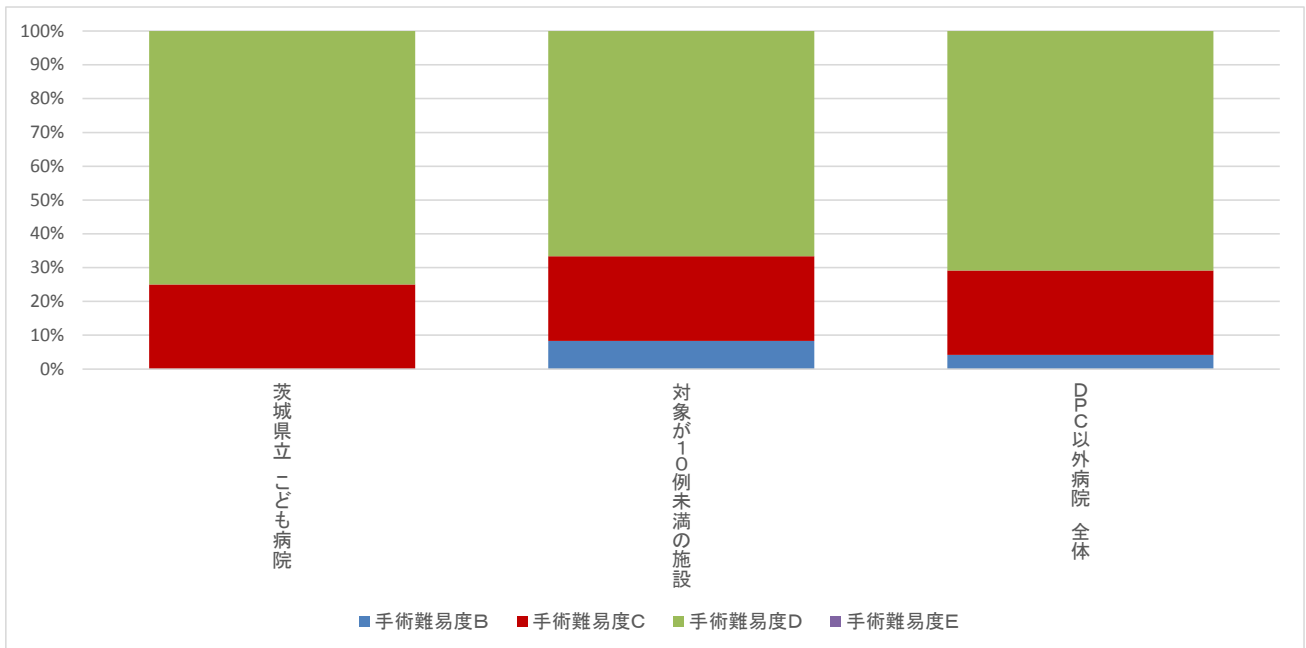
指標 10：手術難易度分類別の患者割合－耳鼻咽喉科系疾患（MDC03）－



指標 10：手術難易度分類別の患者割合－呼吸器系疾患（MDC04）－

医療機関種別	医療機関コード	医療機関名称	件数					%				
			計	B	C	D	E	B	C	D	E	
DPC以外病院	080110213	茨城県立 こども病院	12	0	3	9	0	0.0%	25.0%	75.0%	0.0%	
DPC以外病院		対象が10例未満の施設	12	1	3	8	0	8.3%	25.0%	66.7%	0.0%	
		DPC以外病院 全体	24	1	6	17	0	4.2%	25.0%	70.8%	0.0%	

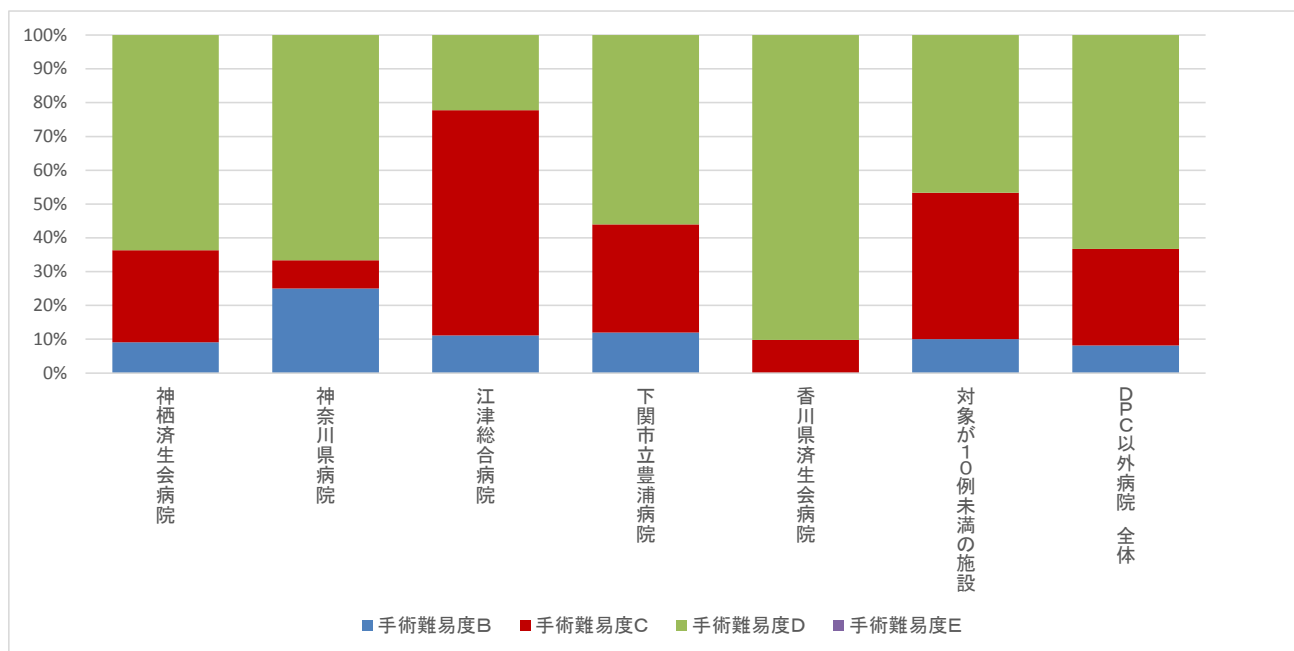
指標 10：手術難易度分類別の患者割合－呼吸器系疾患（MDC04）－



指標 10：手術難易度分類別の患者割合－循環器系疾患（MDC05）－

医療機関種別	医療機関コード	医療機関名称	件数					%			
			計	B	C	D	E	B	C	D	E
DPC以外病院	082910222	神栖済生会病院	11	1	3	7	0	9.1%	27.3%	63.6%	0.0%
DPC以外病院	140200014	神奈川県病院	12	3	1	8	0	25.0%	8.3%	66.7%	0.0%
DPC以外病院	320610758	江津総合病院	18	2	12	4	0	11.1%	66.7%	22.2%	0.0%
DPC以外病院	357810895	下関市立豊浦病院	25	3	8	14	0	12.0%	32.0%	56.0%	0.0%
DPC以外病院	377011385	香川県済生会病院	51	0	5	46	0	0.0%	9.8%	90.2%	0.0%
DPC以外病院		対象が10例未満の施設	30	3	13	14	0	10.0%	43.3%	46.7%	0.0%
		DPC以外病院 全体	147	12	42	93	0	8.2%	28.6%	63.3%	0.0%

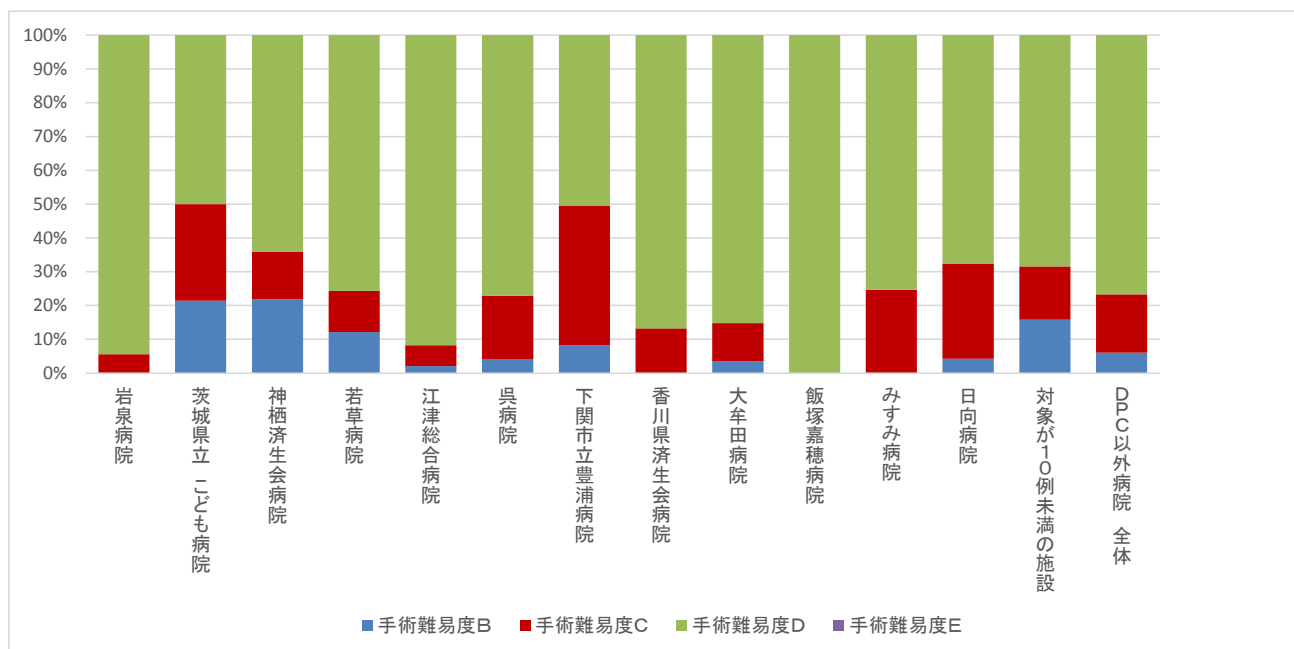
指標 10：手術難易度分類別の患者割合－循環器系疾患（MDC05）－



指標 10：手術難易度分類別の患者割合－消化器系疾患（MDC06）－

医療機関種別	医療機関コード	医療機関名称	件数					%			
			計	B	C	D	E	B	C	D	E
DPC以外病院	033010225	岩泉病院	18	0	1	17	0	0.0%	5.6%	94.4%	0.0%
DPC以外病院	080110213	茨城県立 こども病院	28	6	8	14	0	21.4%	28.6%	50.0%	0.0%
DPC以外病院	082910222	神栖済生会病院	78	17	11	50	0	21.8%	14.1%	64.1%	0.0%
DPC以外病院	140800102	若草病院	74	9	9	56	0	12.2%	12.2%	75.7%	0.0%
DPC以外病院	320610758	江津総合病院	97	2	6	89	0	2.1%	6.2%	91.8%	0.0%
DPC以外病院	340511665	呉病院	48	2	9	37	0	4.2%	18.8%	77.1%	0.0%
DPC以外病院	357810895	下関市立豊浦病院	85	7	35	43	0	8.2%	41.2%	50.6%	0.0%
DPC以外病院	377011385	香川県済生会病院	144	0	19	125	0	0.0%	13.2%	86.8%	0.0%
DPC以外病院	404419164	大牟田病院	115	4	13	98	0	3.5%	11.3%	85.2%	0.0%
DPC以外病院	405519616	飯塚嘉穂病院	30	0	0	30	0	0.0%	0.0%	100.0%	0.0%
DPC以外病院	438212331	みすみ病院	69	0	17	52	0	0.0%	24.6%	75.4%	0.0%
DPC以外病院	458110194	日向病院	71	3	20	48	0	4.2%	28.2%	67.6%	0.0%
DPC以外病院		対象が10例未満の施設	19	3	3	13	0	15.8%	15.8%	68.4%	0.0%
DPC以外病院		DPC以外病院 全体	876	53	151	672	0	6.1%	17.2%	76.7%	0.0%

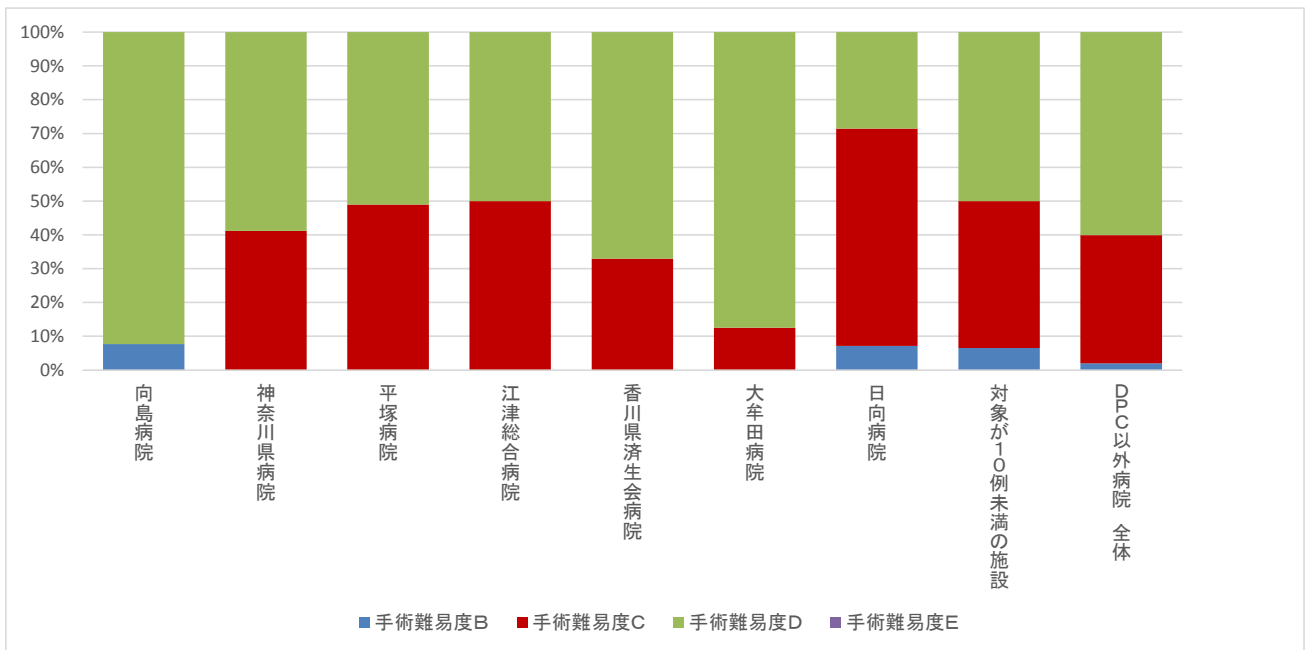
指標 10：手術難易度分類別の患者割合－消化器系疾患（MDC06）－



指標 10：手術難易度分類別の患者割合－筋骨格系疾患（MDC07）－

医療機関種別	医療機関コード	医療機関名称	計	件数					%				
				B	C	D	E	B	C	D	E		
DPC以外病院	130710764	向島病院	13	1	0	12	0	7.7%	0.0%	92.3%	0.0%		
DPC以外病院	140200014	神奈川県病院	17	0	7	10	0	0.0%	41.2%	58.8%	0.0%		
DPC以外病院	142000628	平塚病院	47	0	23	24	0	0.0%	48.9%	51.1%	0.0%		
DPC以外病院	320610758	江津総合病院	12	0	6	6	0	0.0%	50.0%	50.0%	0.0%		
DPC以外病院	377011385	香川県済生会病院	88	0	29	59	0	0.0%	33.0%	67.0%	0.0%		
DPC以外病院	404419164	大牟田病院	16	0	2	14	0	0.0%	12.5%	87.5%	0.0%		
DPC以外病院	458110194	日向病院	14	1	9	4	0	7.1%	64.3%	28.6%	0.0%		
DPC以外病院		対象が10例未満の施設	46	3	20	23	0	6.5%	43.5%	50.0%	0.0%		
		DPC以外病院 全体	253	5	96	152	0	2.0%	37.9%	60.1%	0.0%		

指標 10：手術難易度分類別の患者割合－筋骨格系疾患（MDC07）－

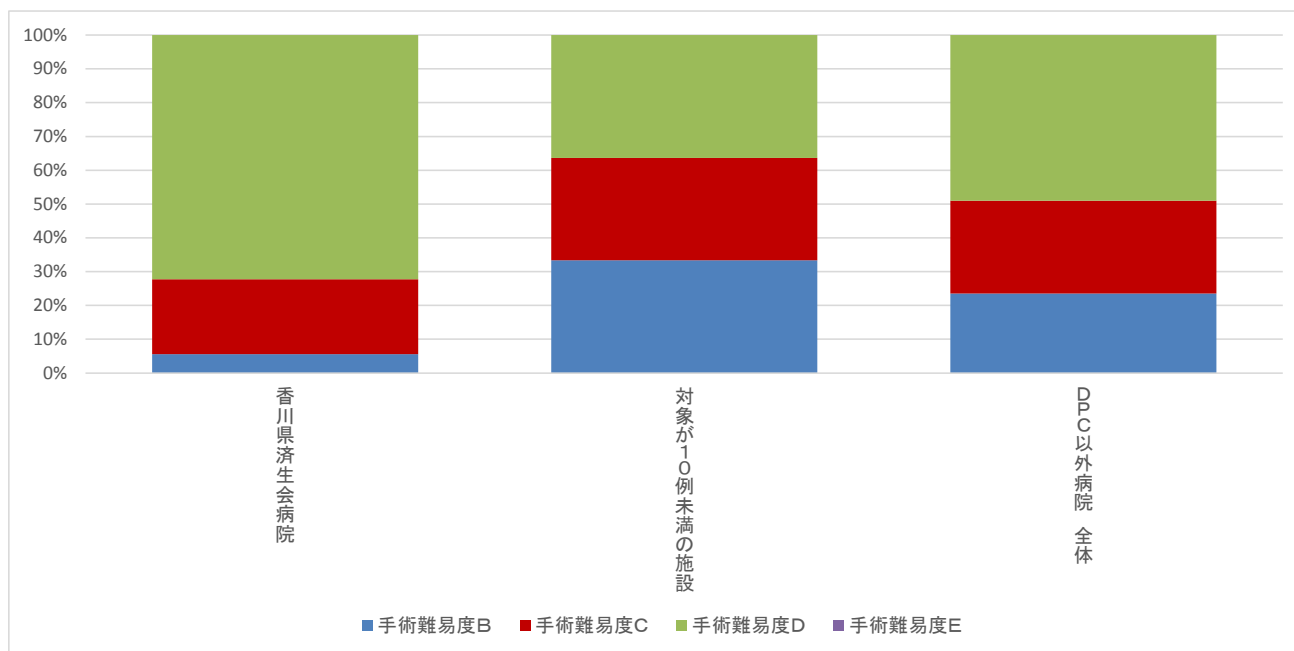




指標 10：手術難易度分類別の患者割合－皮膚・皮下組織の疾患（MDC08）－

医療機関種別	医療機関コード	医療機関名称	件数					%			
			計	B	C	D	E	B	C	D	E
DPC以外病院	377011385	香川県済生会病院	18	1	4	13	0	5.6%	22.2%	72.2%	0.0%
DPC以外病院		対象が10例未満の施設	33	11	10	12	0	33.3%	30.3%	36.4%	0.0%
		DPC以外病院 全体	51	12	14	25	0	23.5%	27.5%	49.0%	0.0%

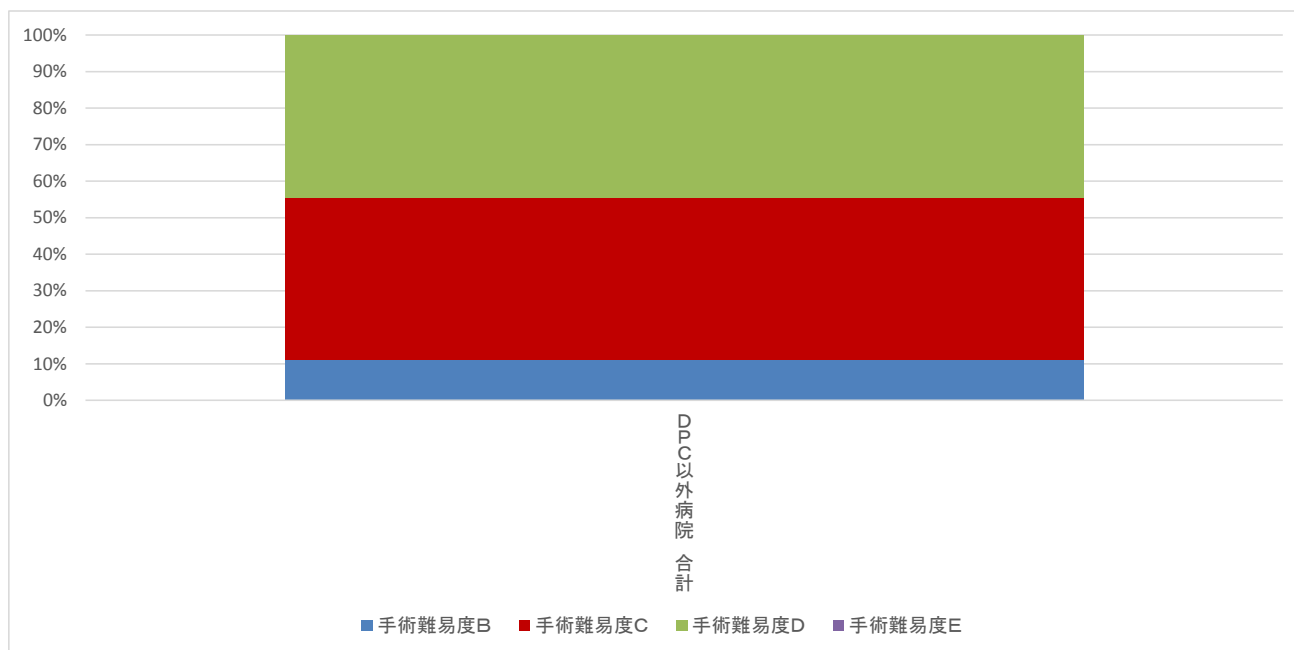
指標 10：手術難易度分類別の患者割合－皮膚・皮下組織の疾患（MDC08）－



指標 10：手術難易度分類別の患者割合－乳房の疾患（MDC09）－

医療機関種別	医療機関コード	医療機関名称	件数					%				
			計	B	C	D	E	B	C	D	E	
対象が10例未満	全施設	DPC以外病院	合計	9	1	4	4	0	11.1%	44.4%	44.4%	0.0%

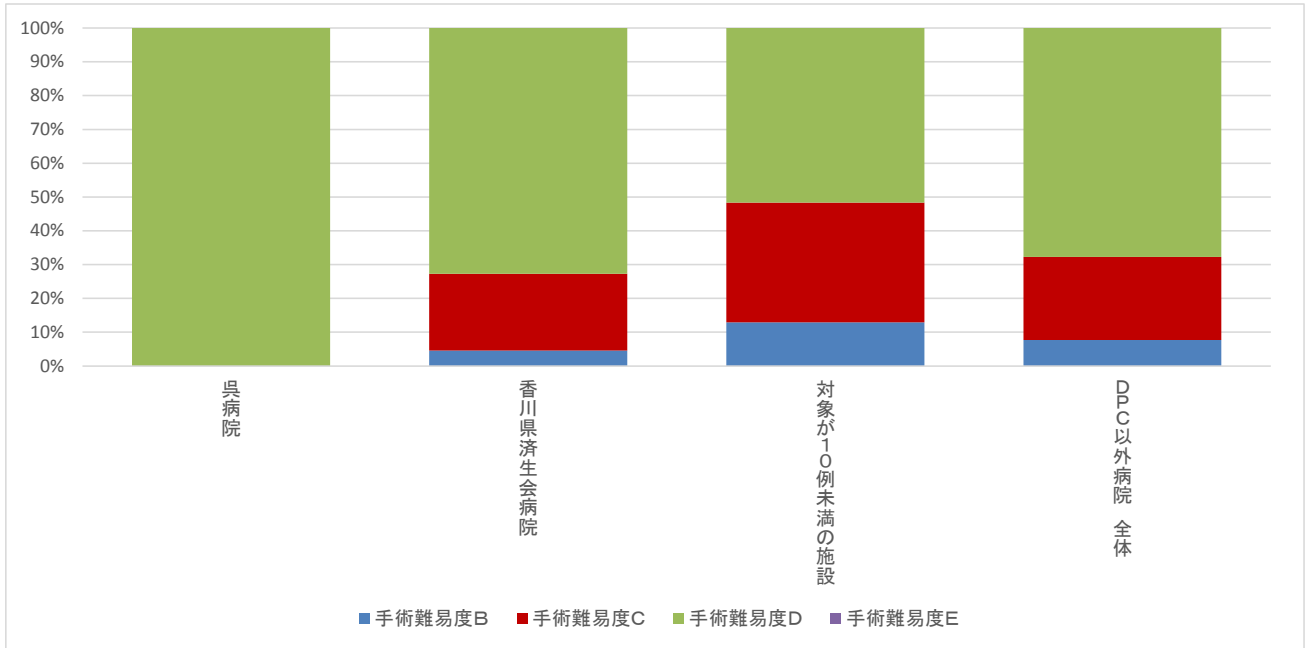
指標 10：手術難易度分類別の患者割合－乳房の疾患（MDC09）－



指標 10：手術難易度分類別の患者割合－内分泌・栄養・代謝に関する疾患（MDC10）－

医療機関種別	医療機関コード	医療機関名称	計	件数					%				
				B	C	D	E	B	C	D	E		
DPC以外病院	340511665	呉病院	12	0	0	12	0	0.0%	0.0%	100.0%	0.0%		
DPC以外病院	377011385	香川県済生会病院	22	1	5	16	0	4.5%	22.7%	72.7%	0.0%		
DPC以外病院		対象が10例未満の施設	31	4	11	16	0	12.9%	35.5%	51.6%	0.0%		
		DPC以外病院 全体	65	5	16	44	0	7.7%	24.6%	67.7%	0.0%		

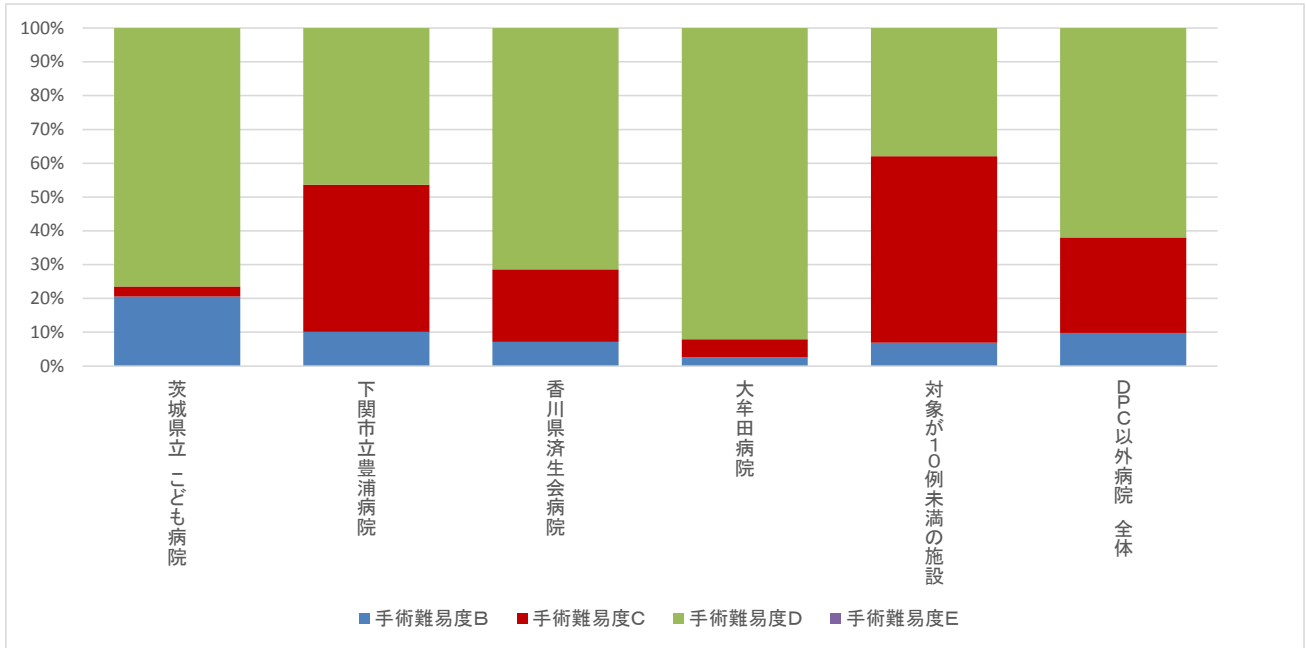
指標 10：手術難易度分類別の患者割合－内分泌・栄養・代謝に関する疾患（MDC10）－



指標 10：手術難易度分類別の患者割合－腎・尿路系及び男性生殖器系疾患（MDC11）－

医療機関種別	医療機関コード	医療機関名称	件数					%			
			計	B	C	D	E	B	C	D	E
DPC以外病院	080110213	茨城県立 こども病院	34	7	1	26	0	20.6%	2.9%	76.5%	0.0%
DPC以外病院	357810895	下関市立豊浦病院	69	7	30	32	0	10.1%	43.5%	46.4%	0.0%
DPC以外病院	377011385	香川県済生会病院	14	1	3	10	0	7.1%	21.4%	71.4%	0.0%
DPC以外病院	404419164	大牟田病院	38	1	2	35	0	2.6%	5.3%	92.1%	0.0%
DPC以外病院		対象が10例未満の施設	29	2	16	11	0	6.9%	55.2%	37.9%	0.0%
		DPC以外病院 全体	184	18	52	114	0	9.8%	28.3%	62.0%	0.0%

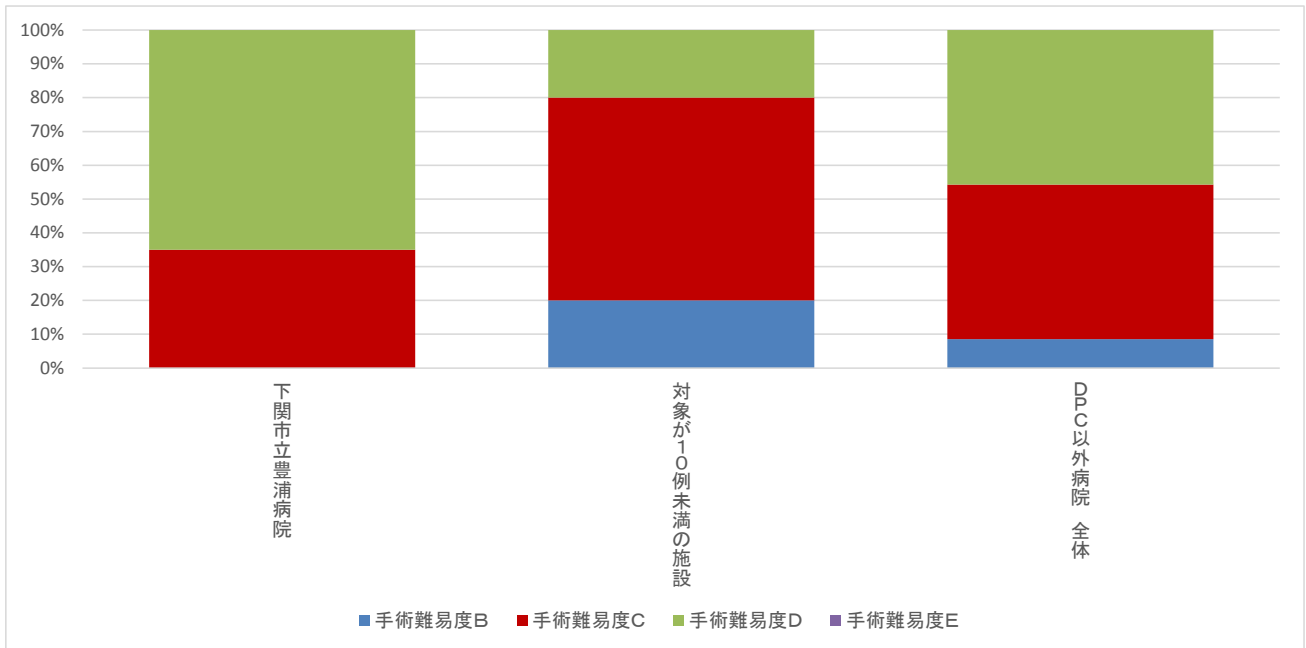
指標 10：手術難易度分類別の患者割合－腎・尿路系及び男性生殖器系疾患（MDC11）－



指標 10：手術難易度分類別の患者割合－女性生殖器系及び産褥期疾患・異常妊娠分娩（MDC12）－

医療機関種別	医療機関コード	医療機関名称	件数					%				
			計	B	C	D	E	B	C	D	E	
DPC以外病院	357810895	下関市立豊浦病院	20	0	7	13	0	0.0%	35.0%	65.0%	0.0%	
DPC以外病院		対象が10例未満の施設	15	3	9	3	0	20.0%	60.0%	20.0%	0.0%	
		DPC以外病院 全体	35	3	16	16	0	8.6%	45.7%	45.7%	0.0%	

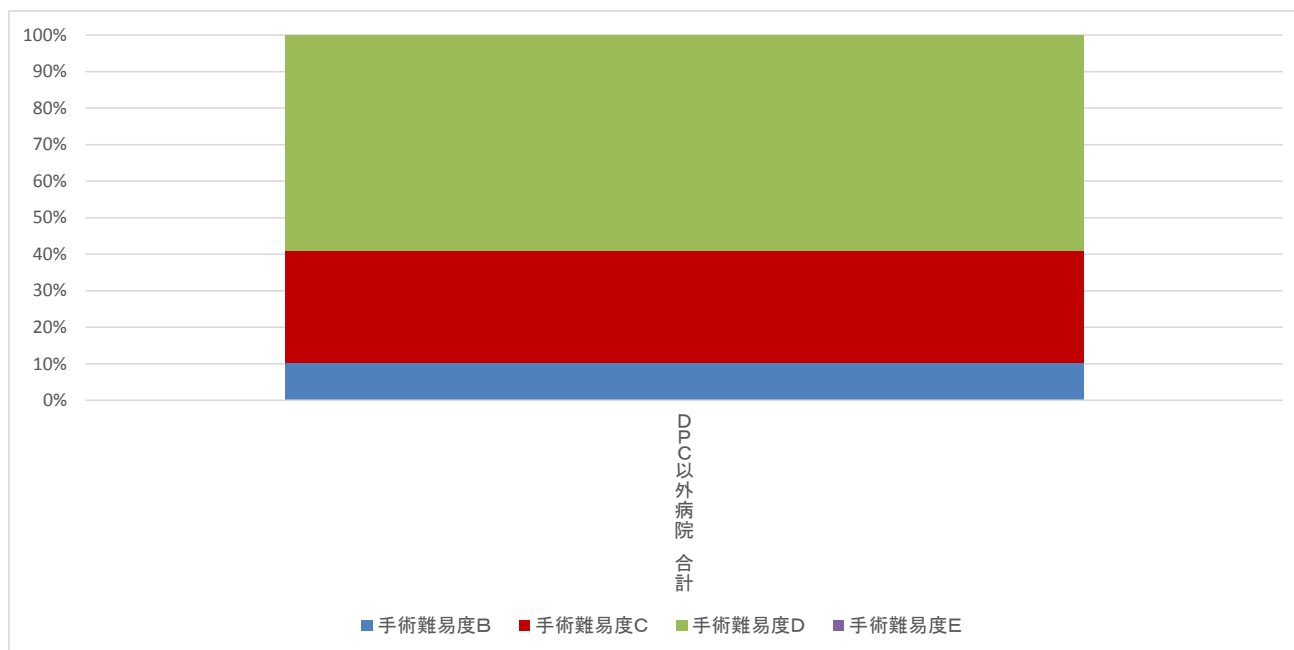
指標 10：手術難易度分類別の患者割合－女性生殖器系及び産褥期疾患・異常妊娠分娩（MDC12）



指標 10：手術難易度分類別の患者割合－血液・造血器・免疫臓器の疾患（MDC13）－

医療機関種別	医療機関コード	医療機関名称	計	件数					%				
				B	C	D	E	B	C	D	E		
対象が10例未満	全施設	DPC以外病院	合計	39	4	12	23	0	10.3%	30.8%	59.0%	0.0%	

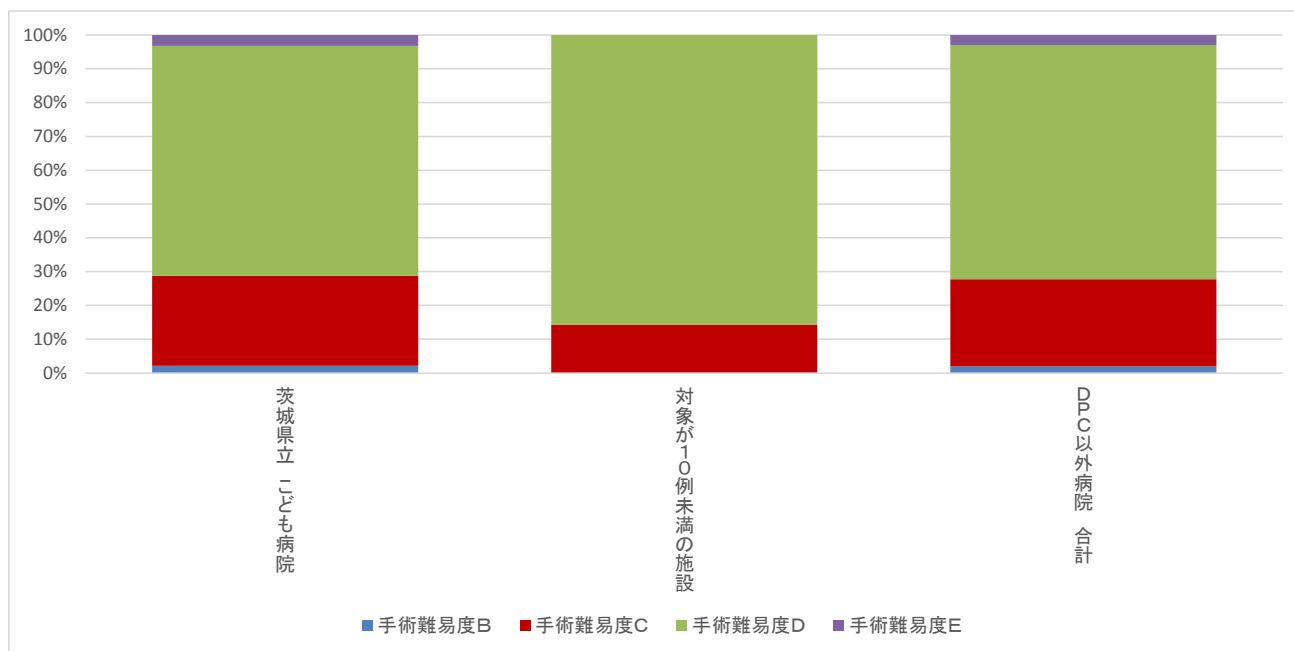
指標 10：手術難易度分類別の患者割合－血液・造血器・免疫臓器の疾患（MDC13）－



指標 10：手術難易度分類別の患者割合－新生児疾患・先天性奇形（MDC14）－

医療機関種別	医療機関コード	医療機関名称	件数					%				
			計	B	C	D	E	B	C	D	E	
DPC以外病院	080110213	茨城県立 こども病院	94	2	25	64	3	2.1%	26.6%	68.1%	3.2%	
DPC以外病院		対象が10例未満の施設	7	0	1	6	0	0.0%	14.3%	85.7%	0.0%	
		DPC以外病院 合計	101	2	26	70	3	2.0%	25.7%	69.3%	3.0%	

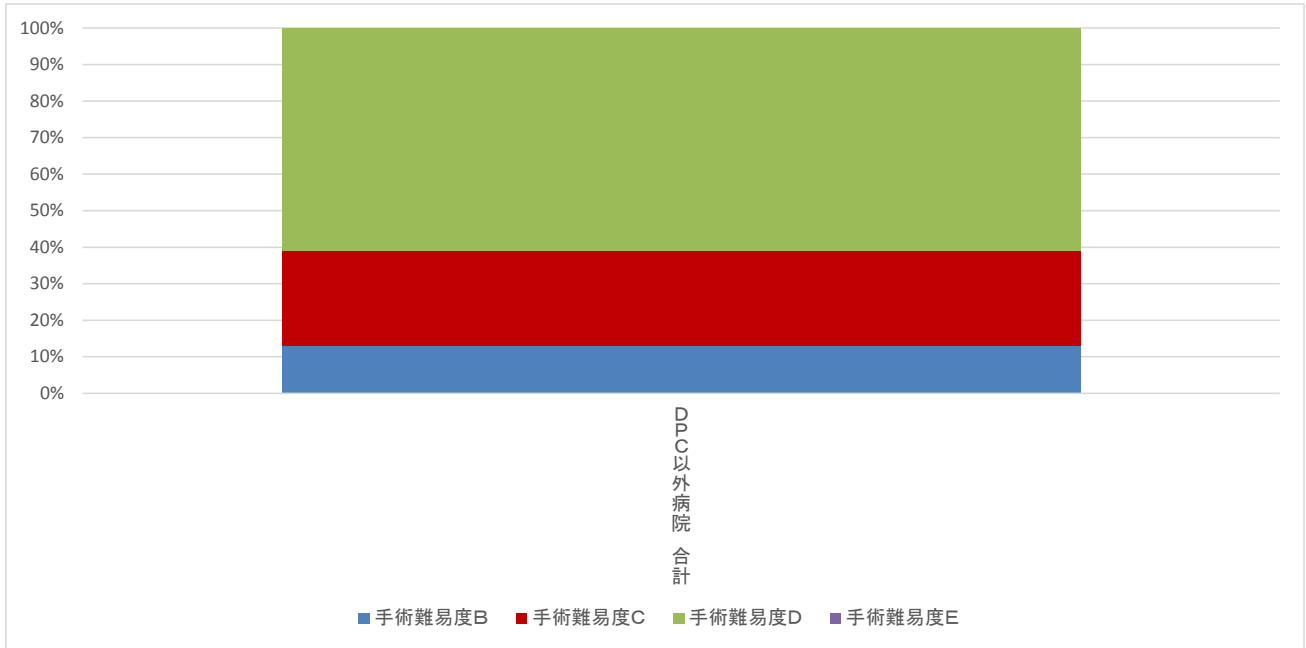
指標 10：手術難易度分類別の患者割合－新生児疾患・先天性奇形（MDC14）－



指標 10：手術難易度分類別の患者割合－小児疾患（MDC15）－

医療機関種別	医療機関コード	医療機関名称	件数					%				
			計	B	C	D	E	B	C	D	E	
対象が10例未満	全施設	DPC以外病院	合計	23	3	6	14	0	13.0%	26.1%	60.9%	0.0%

指標 10：手術難易度分類別の患者割合－小児疾患（MDC15）－

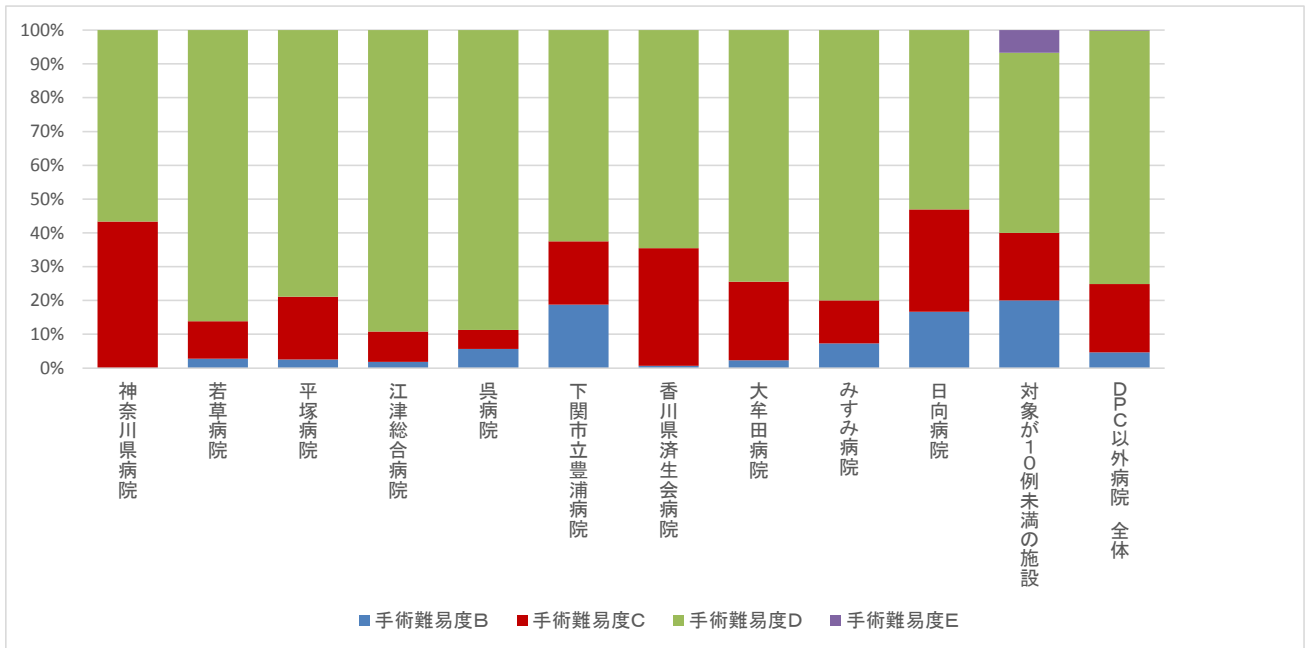




指標 10：手術難易度分類別の患者割合－外傷・中毒・熱傷（MDC16）－

医療機関種別	医療機関コード	医療機関名称	件数					%			
			計	B	C	D	E	B	C	D	E
DPC以外病院	14020014	神奈川県病院	30	0	13	17	0	0.0%	43.3%	56.7%	0.0%
DPC以外病院	140800102	若草病院	72	2	8	62	0	2.8%	11.1%	86.1%	0.0%
DPC以外病院	142000628	平塚病院	194	5	36	153	0	2.6%	18.6%	78.9%	0.0%
DPC以外病院	320610758	江津総合病院	111	2	10	99	0	1.8%	9.0%	89.2%	0.0%
DPC以外病院	340511665	呉病院	71	4	4	63	0	5.6%	5.6%	88.7%	0.0%
DPC以外病院	357810895	下関市立豊浦病院	32	6	6	20	0	18.8%	18.8%	62.5%	0.0%
DPC以外病院	377011385	香川県済生会病院	155	1	54	100	0	0.6%	34.8%	64.5%	0.0%
DPC以外病院	404419164	大牟田病院	43	1	10	32	0	2.3%	23.3%	74.4%	0.0%
DPC以外病院	438212331	みすみ病院	55	4	7	44	0	7.3%	12.7%	80.0%	0.0%
DPC以外病院	458110194	日向病院	66	11	20	35	0	16.7%	30.3%	53.0%	0.0%
DPC以外病院		対象が10例未満の施設	15	3	3	8	1	20.0%	20.0%	53.3%	6.7%
DPC以外病院		DPC以外病院 全体	844	39	171	633	1	4.6%	20.3%	75.0%	0.1%

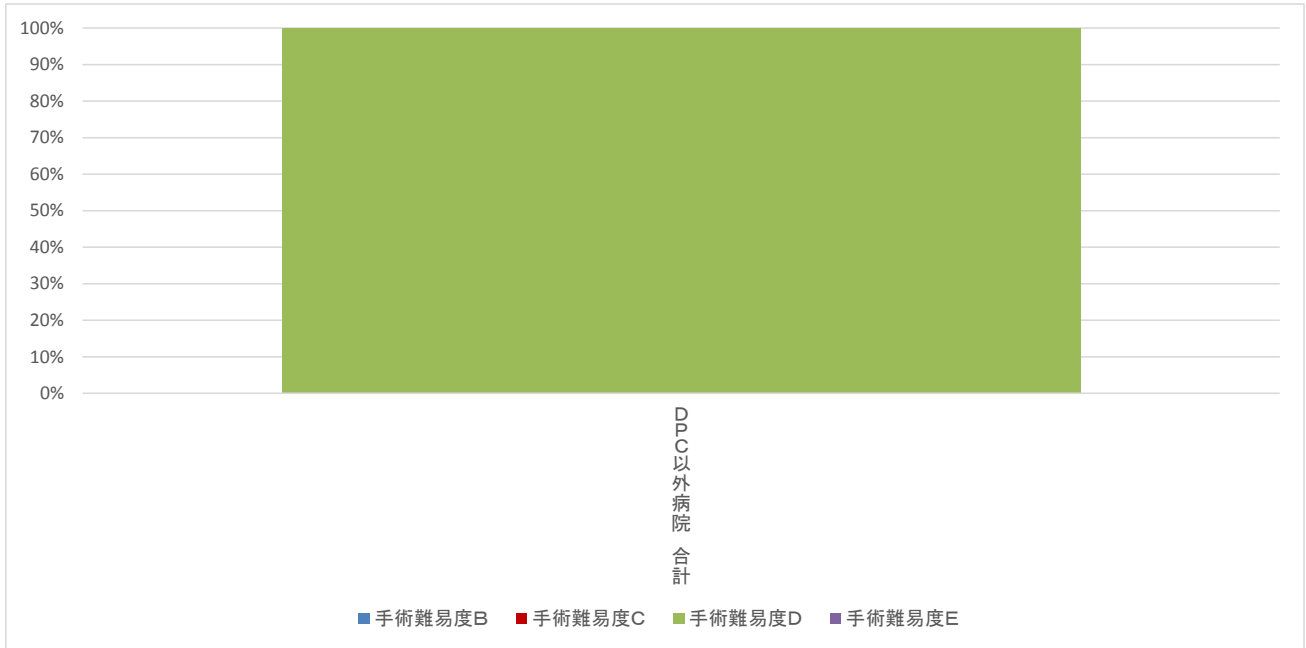
指標 10：手術難易度分類別の患者割合－外傷・中毒・熱傷（MDC16）－



指標 10：手術難易度分類別の患者割合－精神疾患（MDC17）－

医療機関種別	医療機関コード	医療機関名称	件数					%				
			計	B	C	D	E	B	C	D	E	
対象が10例未満	全施設	DPC以外病院	合計	4	0	0	4	0	0.0%	0.0%	100.0%	0.0%

指標 10：手術難易度分類別の患者割合－精神疾患（MDC17）－



指標 10：手術難易度分類別の患者割合－その他（MDC18）－

医療機関種別	医療機関コード	医療機関名称	件数					%			
			計	B	C	D	E	B	C	D	E
DPC以外病院	080110213	茨城県立 こども病院	23	6	12	5	0	26.1%	52.2%	21.7%	0.0%
DPC以外病院	082910222	神栖済生会病院	10	0	5	5	0	0.0%	50.0%	50.0%	0.0%
DPC以外病院	142000628	平塚病院	11	0	4	7	0	0.0%	36.4%	63.6%	0.0%
DPC以外病院		対象が10例未満の施設	34	3	9	22	0	8.8%	26.5%	64.7%	0.0%
		DPC以外病院 全体	78	9	30	39	0	11.5%	38.5%	50.0%	0.0%

指標 10：手術難易度分類別の患者割合－その他（MDC18）－

